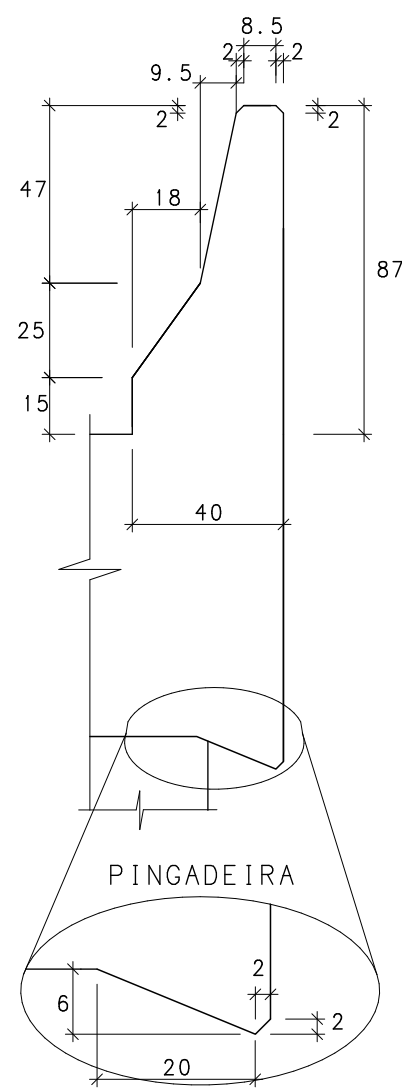
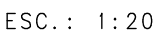


ESC.: 1:100



Obs.: Os centros dos raios estão locados segundo os eixos X e Y locais.

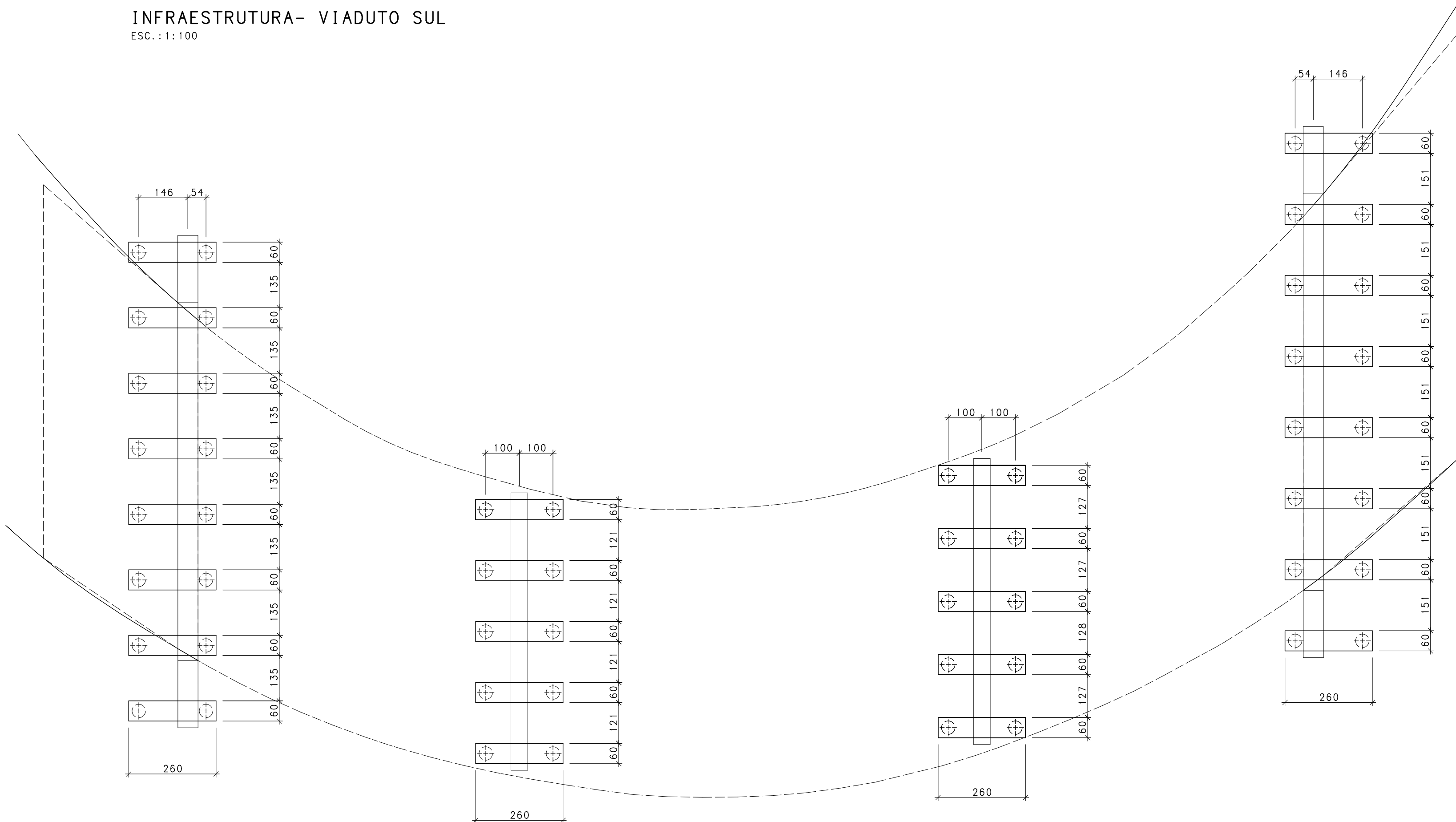


ESPECIFICAÇÕES GERAIS:

ESPECIFICAÇÕES GERAIS:
Viaduto Classe 45 - NBR 7188
Classe de Agressividade Ambiental: II
Consumo mínimo de cimento: 280kg/m³

- Concreto Paredes de contenção, Meso e Superestrutura dos Viadutos
- Classe C30 NBR 6118 Fck > 30MPa;
Fator $a/c < 0,55$; Eci = 31GPa
Ecs = 26GPa;
- Concreto Estacas Escavadas e Blocos de Fundação
- Classe C25 NBR 6118 Fck > 25MPa;
Fator $a/c < 0,60$; Eci = 28GPa
Ecs = 24Gpa;
- Aço GA - 50 - A
fy > 500MPa
- Junta de Dilatação
- Junta Jenne Tipo 3550 VV ou Similar
- Impermeabilização de Massa
de Concreto dos Encontros e Paredes
de Contenção
- Injeção dos Estacos Raiz
fck > 25MPa.
- Cobrimentos: 3cm - Em geral;
2,5cm - Lajes;
4cm - Estacas e Blocos;

ESC.: 1:100



OBSERVAÇÕES GERAIS

N	MODIFICAÇÃO	DATA	FEITO	VISTO	APROVO	DATA	APROVO	
		CONTRATADA				DER-DF		

R E V I S Ö E S

ITEC INFRAESTRUTURA
TECNOLOGIA
ENGENHARIA
CONSULTORIA

DATA	CONFERIDO
------	-----------

DATA	CONFERIDO
------	-----------



UNIDADE DE CONSTRUÇÃO

OAE 01 - TRINCHEIRA BALÃO DO RECANTO DAS EMAS
RIACHO FUNDO II

LOCAL
SUBTRECHO 220

ESPECIALIDADE/SUBESPECIALIDADE
PROJETO DE OBRAS DE ARTE ESPECIAIS

TIPO/ESPECIFICAÇÃO DO DOCUMENTO

FORMAS E LOCAÇÃO BLOCOS DE FUNDAÇÃO
VIADUTO SUL

CODIFICAÇÃO ITEC
XXXXXXXXXXXXXXXXXX/09

REVISAS
00