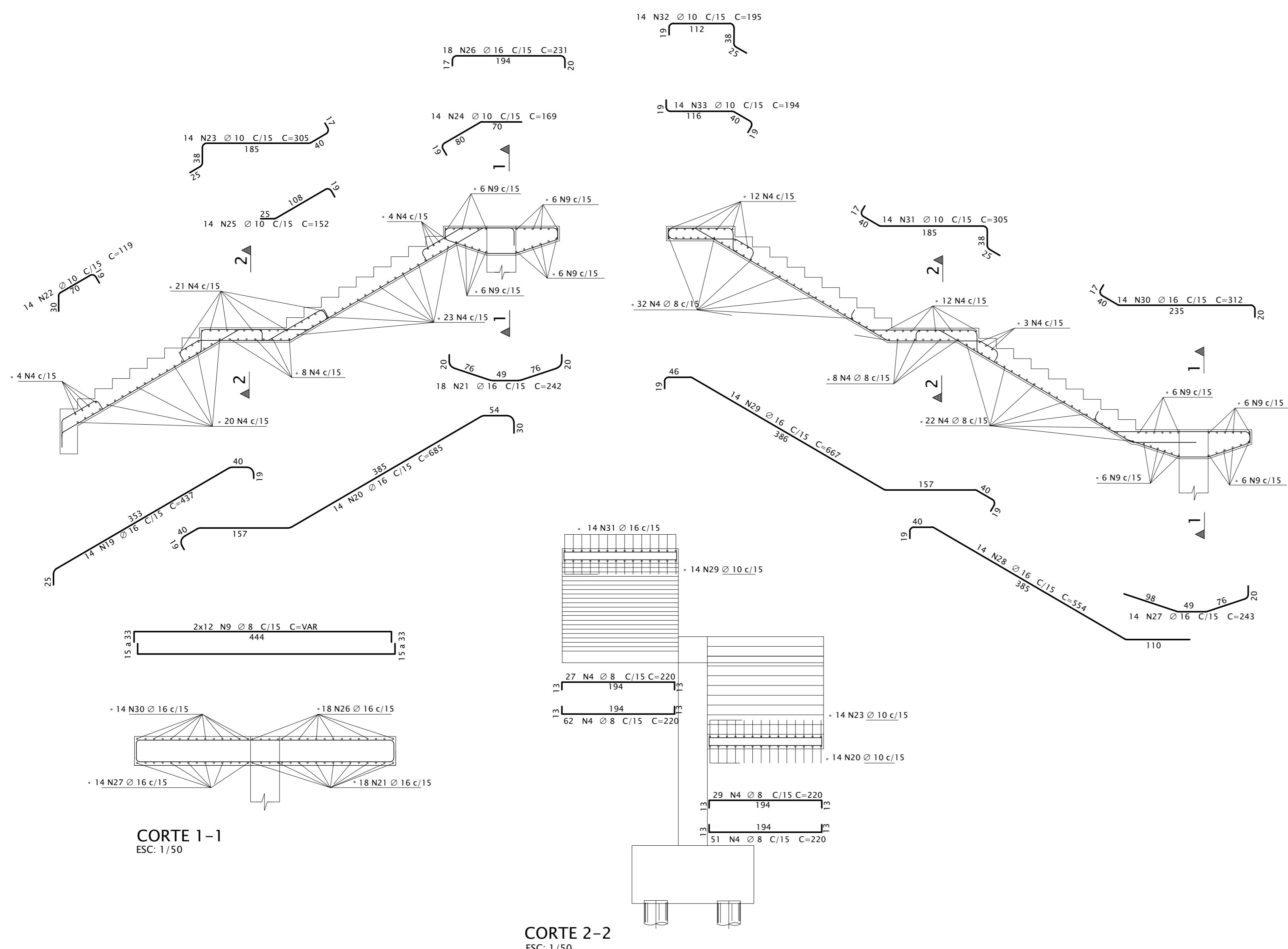
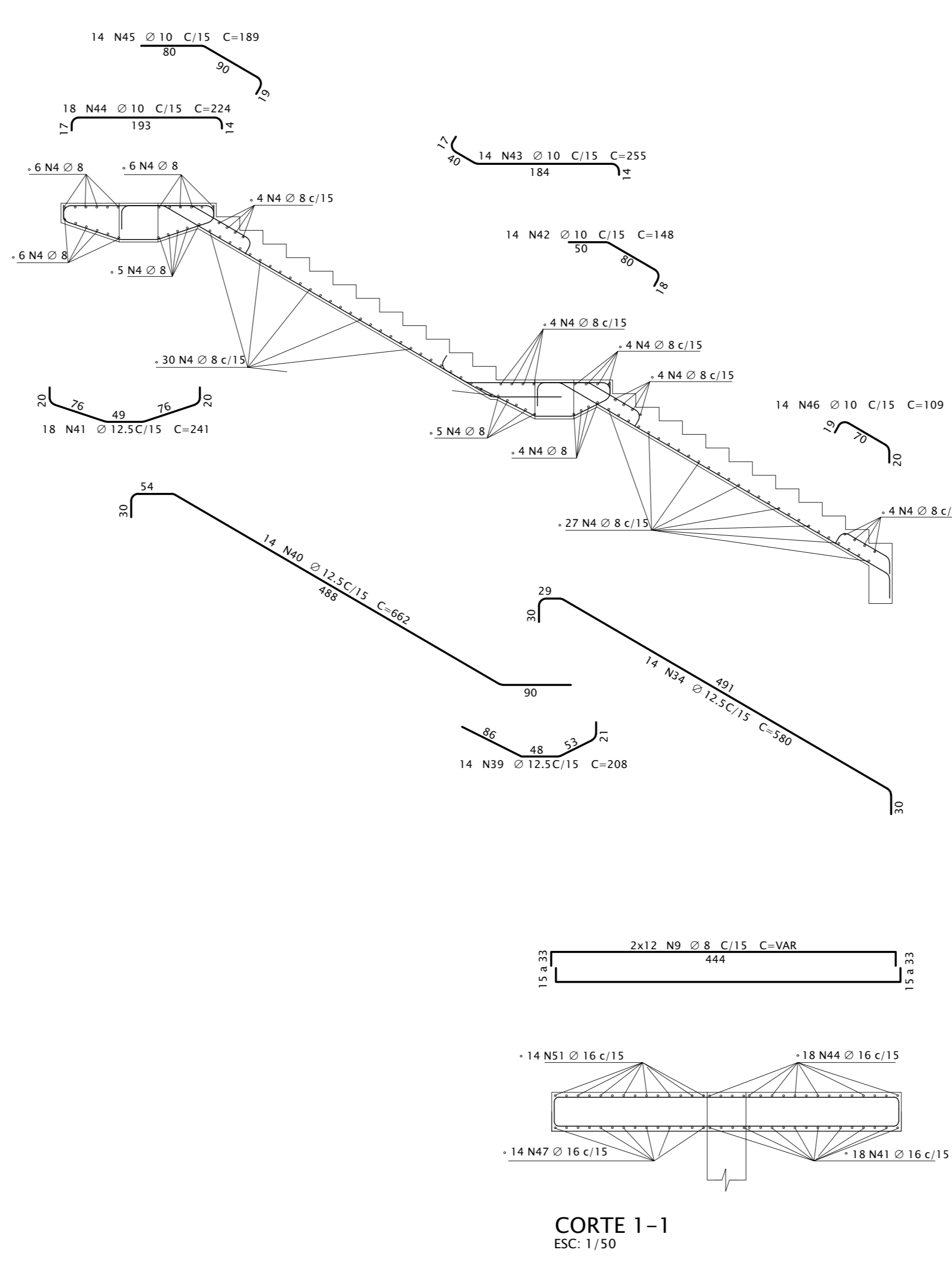


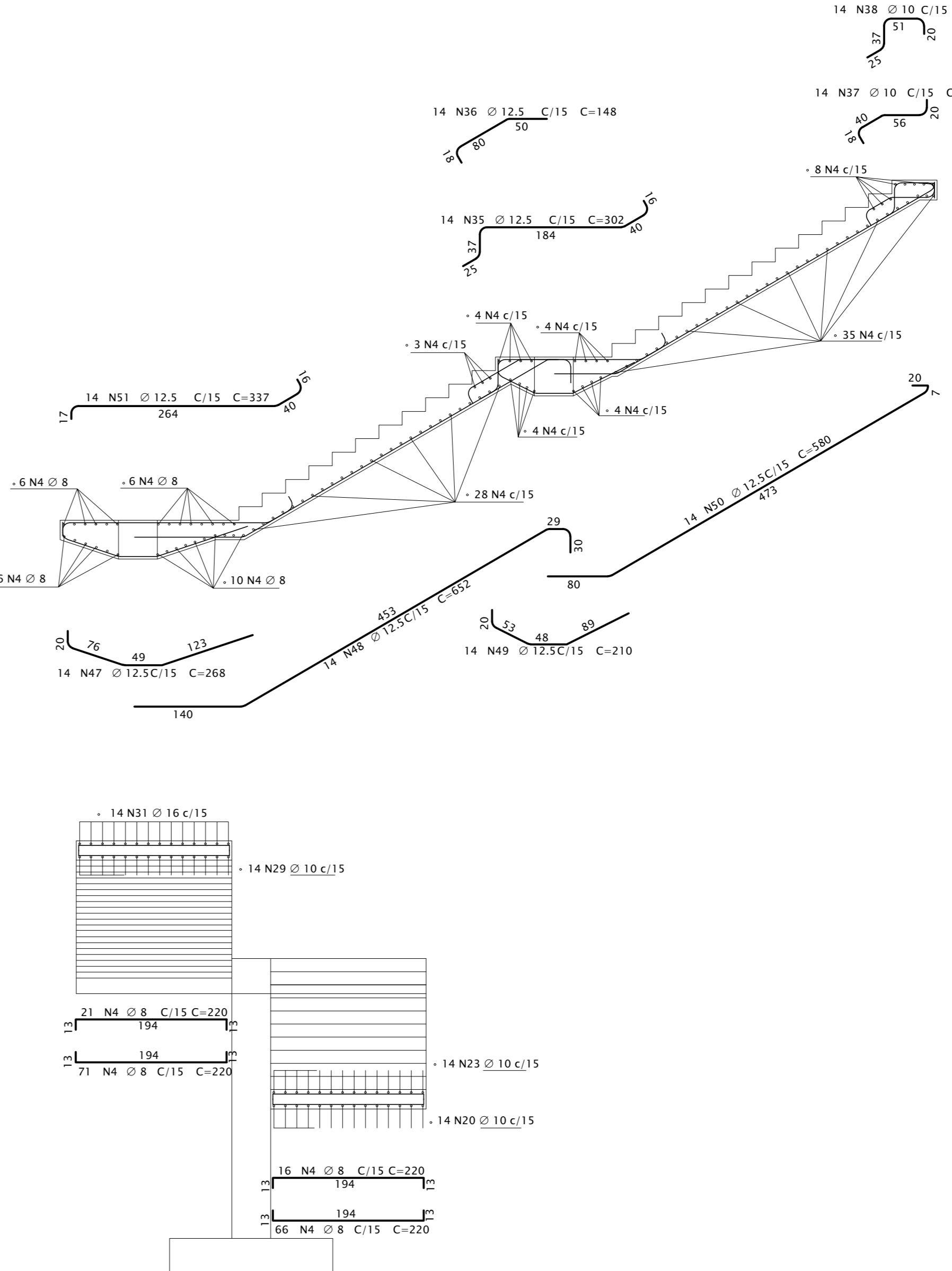
ARMAÇÕES DA ESCADA



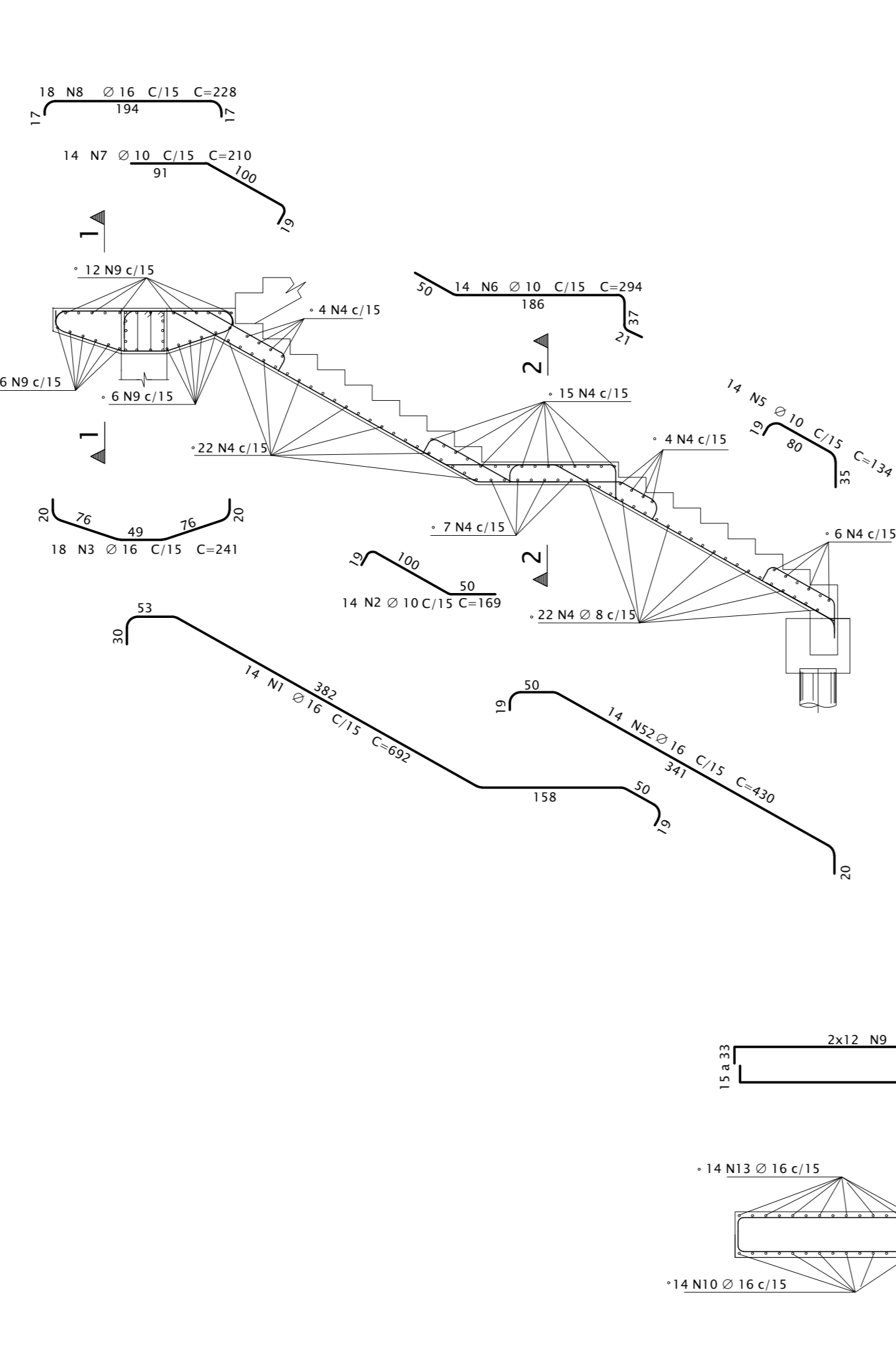
ARMAÇÕES DA ESCADA - EIXO B
ESC: 1/50



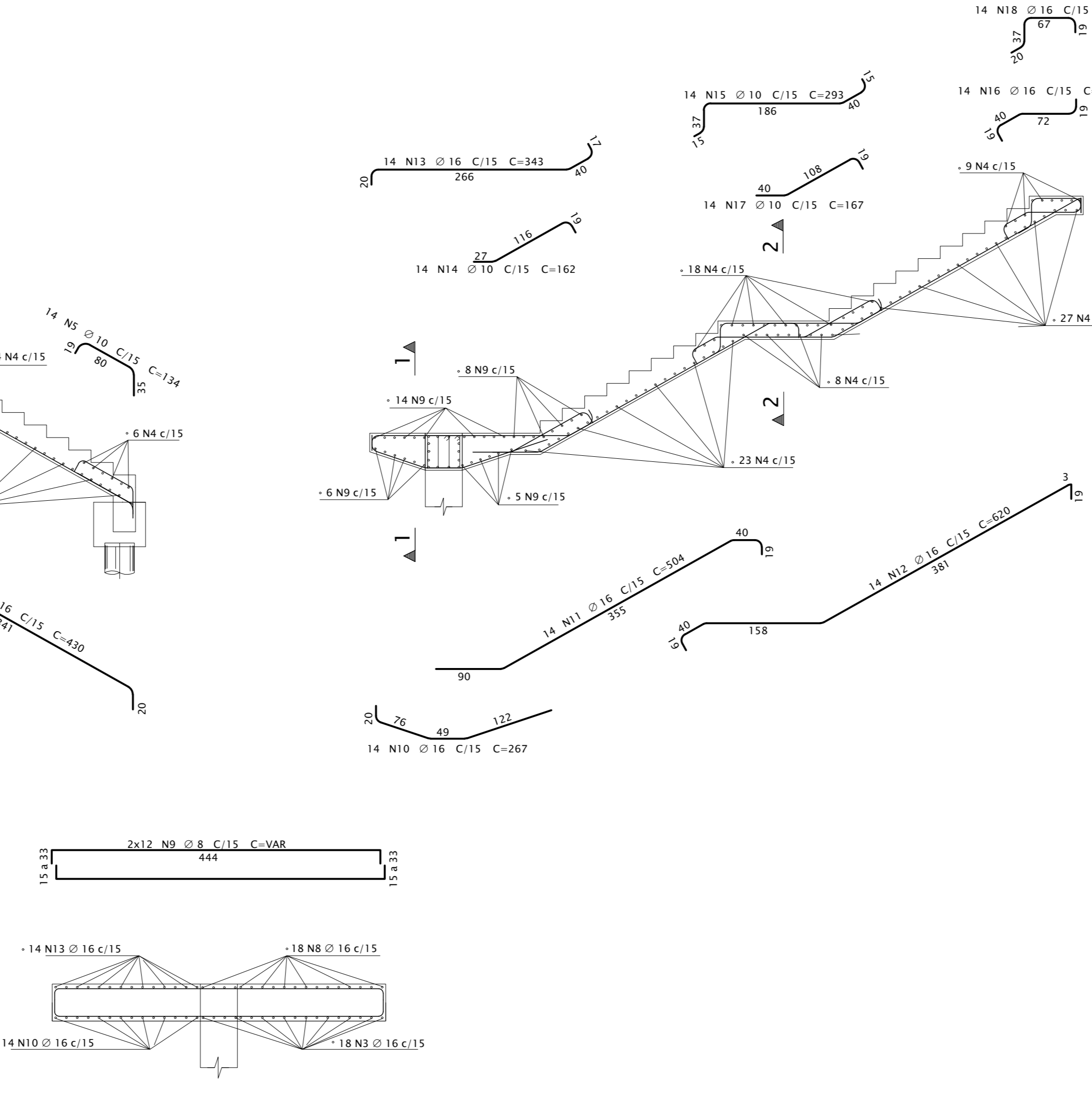
ARMAÇÕES DA ESCADA - EIXO C
ESC: 1/50



CORTE 2-2
ESC: 1/50



ARMAÇÕES DA ESCADA - EIXO A
ESC: 1/50

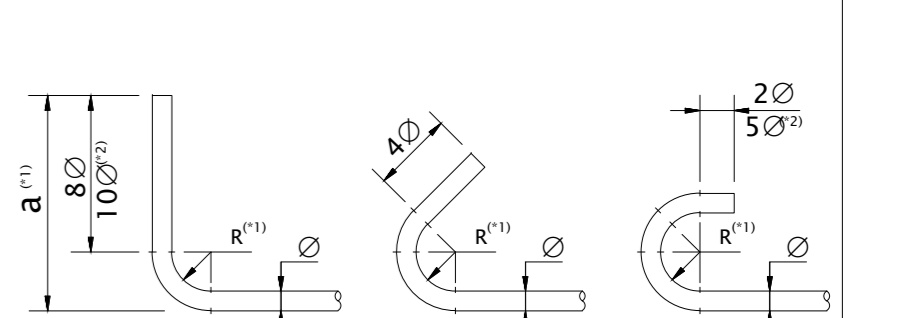


CORTE 1-1
ESC: 1/50

ACO	POS	BIT	QUANT	COMPRIMENTO	TOTAL
		(mm)		(cm)	(cm)
ARMAÇÕES DA ESCADA					
S0A	1	16	14	692	9688
S0A	2	10	14	169	2366
S0A	3	16	18	241	4338
S0A	4	8	516	220	11520
S0A	5	10	14	134	1876
S0A	6	10	14	284	4116
S0A	7	10	14	210	2940
S0A	8	16	18	228	4104
S0A	9	8	72	-VAR-	34488
S0A	10	16	14	267	3738
S0A	11	16	14	243	3396
S0A	12	16	14	620	8680
S0A	13	16	14	162	2268
S0A	14	10	14	162	2268
S0A	15	16	14	293	4102
S0A	16	16	14	150	2100
S0A	17	10	14	167	2338
S0A	18	16	14	143	2002
S0A	19	10	14	395	5530
S0A	20	16	14	685	9590
S0A	21	16	14	119	1666
S0A	22	10	14	119	1666
S0A	23	10	14	152	2128
S0A	24	10	14	169	2366
S0A	25	10	14	119	1666
S0A	26	16	14	231	3234
S0A	27	16	14	243	3396
S0A	28	16	14	667	9338
S0A	29	16	14	195	2730
S0A	30	16	14	312	4368
S0A	31	10	14	395	5530
S0A	32	10	14	194	2716
S0A	33	10	14	194	2716
S0A	34	12.5	14	662	9468
S0A	35	12.5	14	302	4228
S0A	36	12.5	14	148	2072
S0A	37	10	14	134	1876
S0A	38	10	14	133	1862
S0A	39	12.5	14	208	2912
S0A	40	12.5	14	180	2520
S0A	41	12.5	14	241	3374
S0A	42	10	14	148	2072
S0A	43	10	14	224	3136
S0A	44	10	14	240	3360
S0A	45	10	14	189	2646
S0A	46	10	14	109	1526
S0A	47	12.5	14	268	3752
S0A	48	12.5	14	652	9128
S0A	49	12.5	14	210	2940
S0A	50	12.5	14	580	8120
S0A	51	12.5	14	337	4718
S0A	52	16	14	430	6020

ACO	BIT	COMPR	PESO
	(mm)	(cm)	(kg)
S0A	8	1480	585
S0A	10	577	246
S0A	12.5	596	574
S0A	16	1016	1693
Peso Total	S0A	-	3118 kg

Ø	RAIOS DE DOBRAMENTO		
	CA-25	CA-50	CA-60
< 20	2,5Ø	2,5Ø ²⁾	3Ø
≥ 20	4Ø	4Ø	3Ø



Ø (mm)	R (cm)	A (cm)	C (cm)	DOBRAMENTO
12.5	3	4.5	7	
16	4	5.5	9	
20	8	10	16	
25	10	12.5	20	
32	12.8	16	25	

- NOTAS GERAIS:**
1. Materiais:
 - 1.1 Concreto:
 - f_{cd} > ou = 30 Mpa (C30)
 - Módulo de elasticidade: E_c > 36Gpa
 - Relação a/c < ou = 0,60(c.a.)/(0,55(c.p.)) em massa
 - Consumo de cimento > 400 Kg/m³;
 - 1.2 Cobrimentos da estrutura: (tipicos, exceto anotado)
 - vigas e pilares = 3,0cm
 - lajes = 2,5cm
 2. Medidas em centímetros, níveis em metros.

EMPRESA: NERAL	16/07/2015	VERIFICAÇÃO	APROVAÇÃO
REVISÕES			
DER		DF INTERLEGADO	
PROJETO DE OBRAS DE ARTE ESPECIAIS			
BRT-DF SISTEMA DE TRANSPORTE DO EIXO NORTE			
BRASILIA/DF - SUBTRECHO 05			
Nº 23 - ESTAÇÃO MORADA DOS NOBRES			
ESCALA: NENHUMA	DATA: JUNHO/2015	FOLHA:	
PROJETO: DE-PS/BR020-EST_023/E.C1-059			09/10