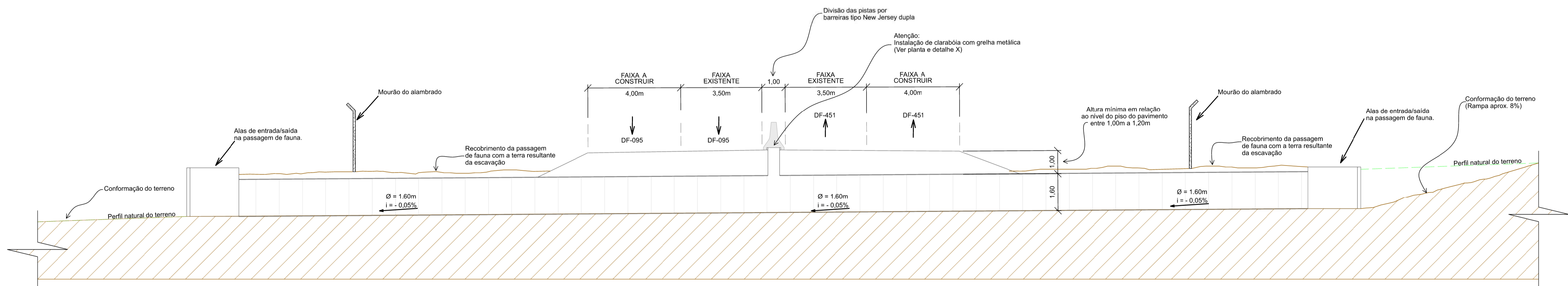


PASSAGEM DE FAUNA 03 - SITUAÇÃO - APROX. Km 89,6
 PLANTA - Escala: 1:500

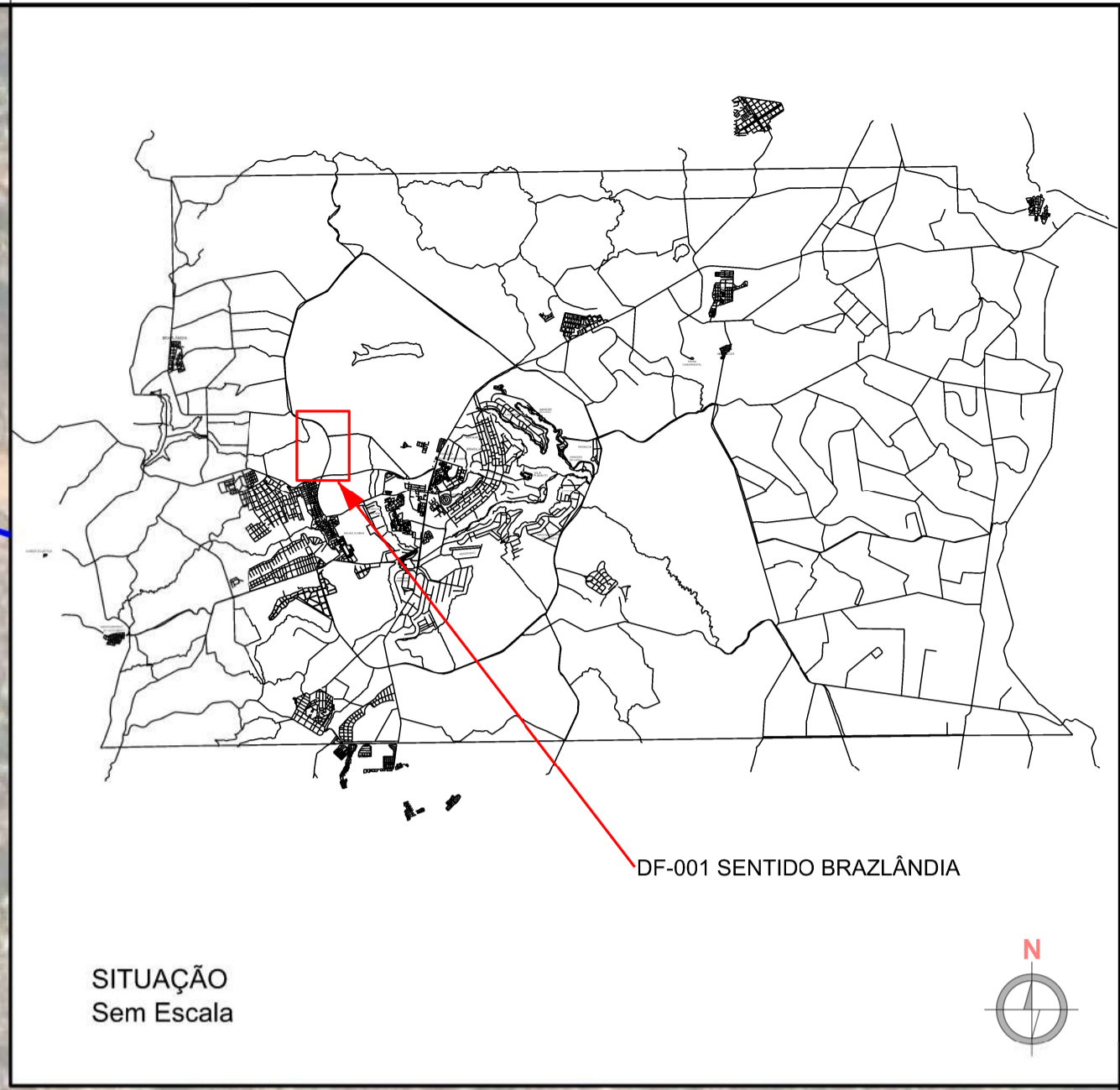
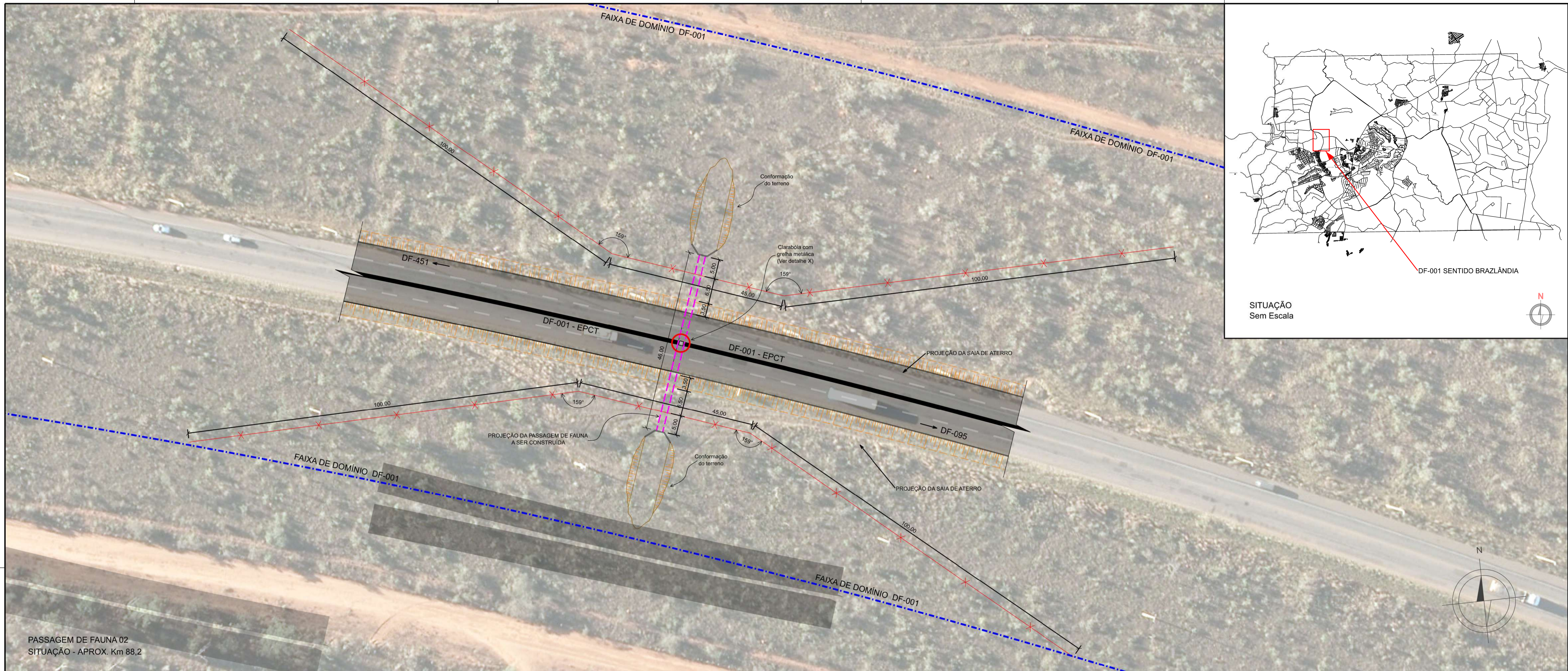


CORTE ESQUEMÁTICO DA PASSAGEM DE FAUNA
 Esc: 1:100

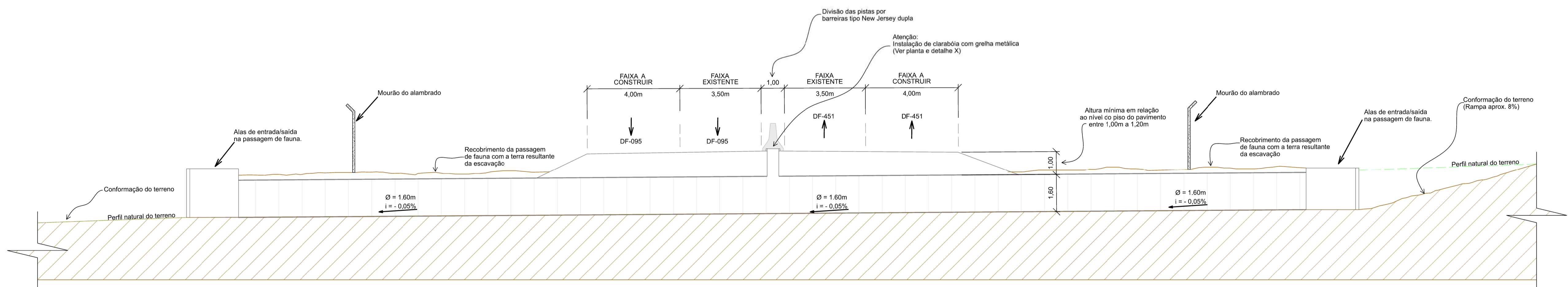
- LEGENDA:
- x — x — x — ALAMBRADO A SER INSTALADO (COMPRIMENTO A CONSTRUIR NESTA PASSAGEM DE FAUNA = 500,00m)
 - - - - - FAIXA DE DOMÍNIO DF001 - DER/DF
 - - - - - PROJEÇÃO DA TRAVESSIA DE FAUNA A CONSTRUIR
 - - - - - REDE ELÉTRICA

- NOTAS:
- 1 - ALERTA PARA NECESSIDADE DE PERFIL LONGITUDINAL DA PASSAGEM DE FAUNA BEM COMO O LEVANTAMENTO DO NÍVEL DO LENÇOL FREÁTICO QUE DEVERÃO SER LEVANTADOS NAS FASES DE PROJETO BÁSICO E EXECUTIVO.
 - 2 - TODAS AS MEDIDAS DEVEM SER CONFERIDAS NO LOCAL.

DEPARTAMENTO DE ESTRADAS DE RODAGEM DO DISTRITO FEDERAL			
DER DF	SUBESPECIALIDADE/DESCRIÇÃO		
	DF-001 - EPCT ANTEPROJETO DE ALAMBRADO E PASSAGEM DE FAUNA 03 SITUAÇÃO E CORTE ESQUEMÁTICO		
ETAPA DE PROJETO	RODOVIA	TRECHO	RESP. TEC.
PRELIMINAR	DF-001	001EDF0450	JOSÉ LUIZ MAZZA CREA: 138755/D-SP
ESCALA HV	SUBTRECHO		SETOR:
INDICADA	Km 86,1 ao Km 90,0		SUTEC
FOLHA	CÓDIGO	DESENHO:	
01/06	DE_VD_DF001-086090_P-AM_020	JUNIO CEZAR A. BARBOSA	
		MATRÍCULA:	
		0197478-5	



PASSAGEM DE FAUNA 02
SITUAÇÃO - APROX. Km 88,2

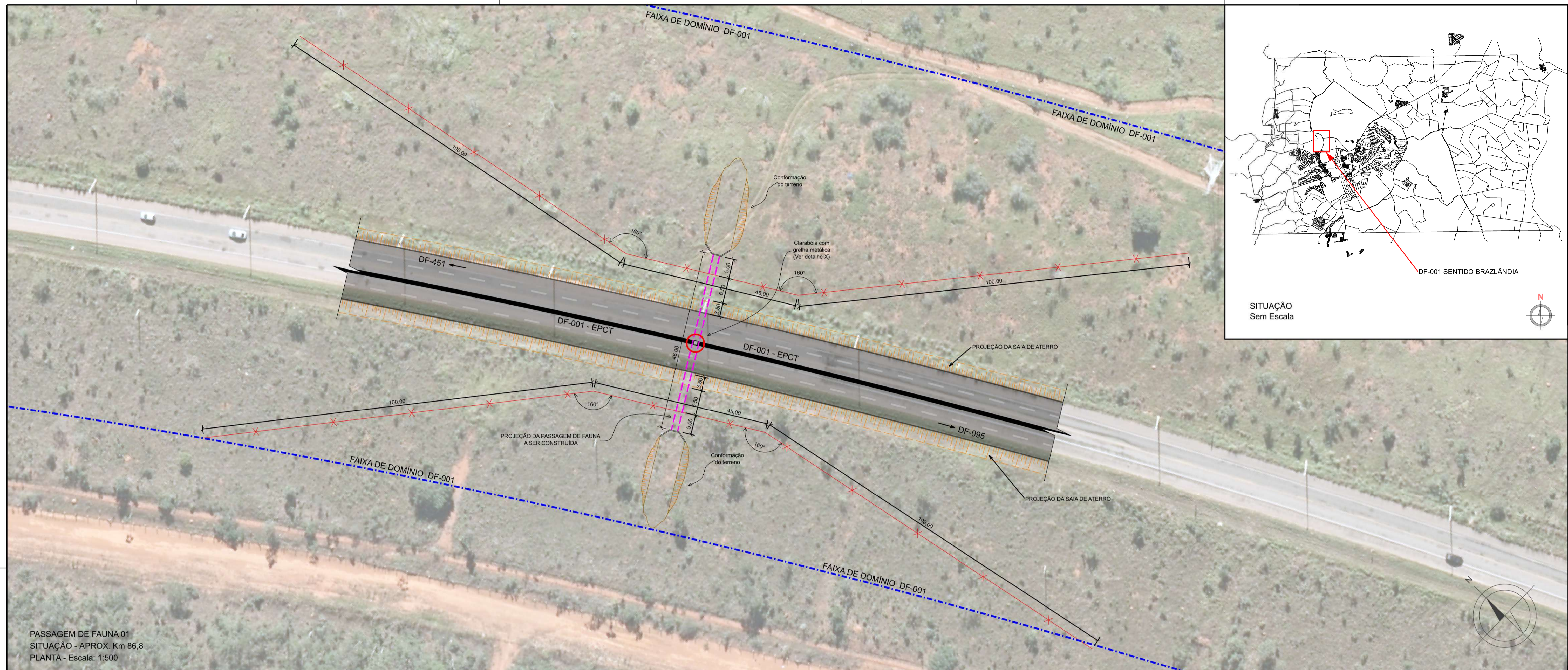


CORTE ESQUEMÁTICO DA PASSAGEM DE FAUNA
Esc: 1:50

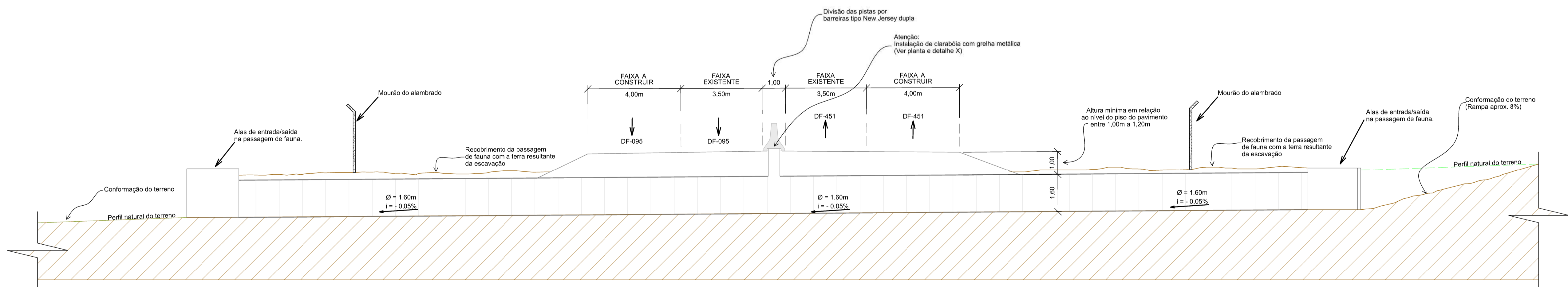
- LEGENDA:**
- x — x — x — ALAMBRADO A SER INSTALADO (COMPRIMENTO A CONSTRUIR NESTA PASSAGEM DE FAUNA = 500,00m)
 - - - - - FAIXA DE DOMÍNIO DF001 - DER/DF
 - - - - - PROJEÇÃO DA TRAVESSIA DE FAUNA A CONSTRUIR
 - - - - - REDE ELÉTRICA

- NOTAS:**
- 1 - ALERTA PARA NECESSIDADE DE PERFIL LONGITUDINAL DA PASSAGEM DE FAUNA BEM COMO O LEVANTAMENTO DO NÍVEL DO LENÇOL FREÁTICO QUE DEVERÃO SER LEVANTADOS NAS FASES DE PROJETO BÁSICO E EXECUTIVO.
 - 2 - TODAS AS MEDIDAS DEVEM SER CONFERIDAS NO LOCAL.

DEPARTAMENTO DE ESTRADAS DE RODAGEM DO DISTRITO FEDERAL			
DER DF		DF-001 - EPCT ANTEPROJETO DE ALAMBRADO E PASSAGEM DE FAUNA 03 SITUAÇÃO E CORTE ESQUEMÁTICO	
ETAPA DE PROJETO	RODOVIA	TRECHO	RESP. PROJ.
BÁSICO	DF-001	001EDF0450	JOSÉ LUIZ MAZZA
ESCALA HV	SUBTRECHO		CREA: 138755/D-SP
INDICADA	Km 86,1 ao Km 90,0		SETOR: SUTEC
FOLHA	CODIGO		DESENHO:
02/06	DE_VD_DF001-086090_P-AM_020		JUNIO CEZAR A. BARBOSA
			MATRICULA: 0197478-5



PASSAGEM DE FAUNA 01
SITUAÇÃO - APROX. Km 86,8
PLANTA - Escala: 1:500



CORTE ESQUEMÁTICO DA PASSAGEM DE FAUNA
Esc: 1:50

LEGENDA:

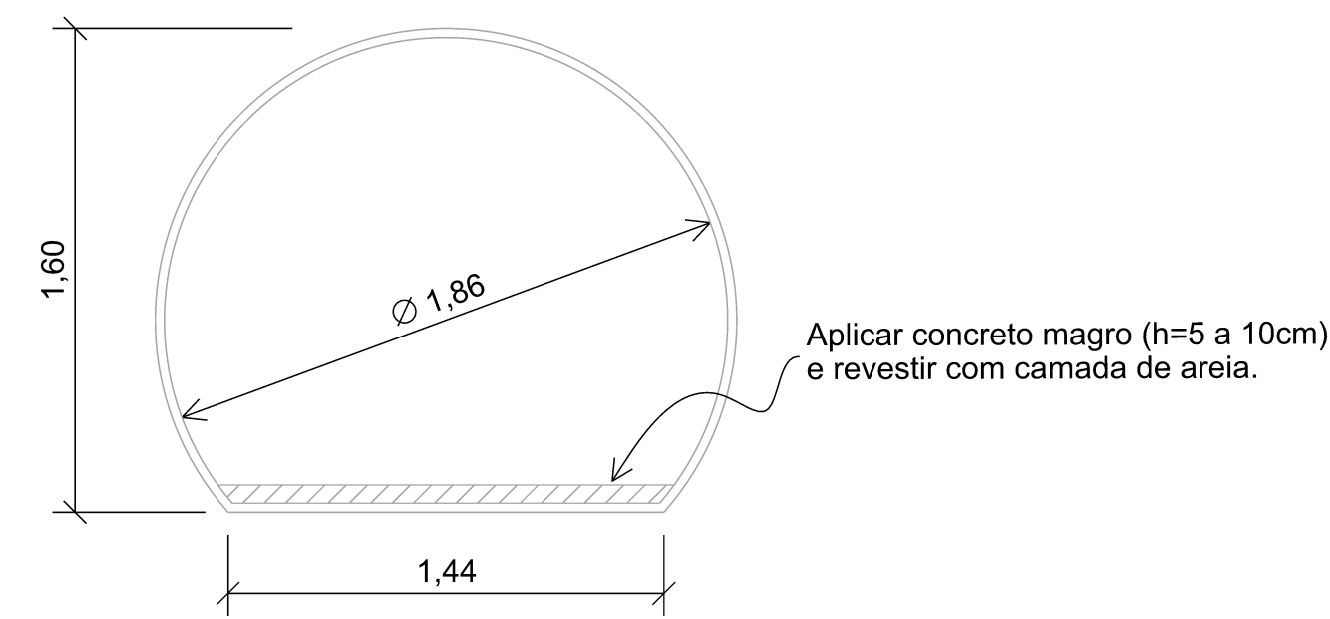
- ALAMBRADO A SER INSTALADO (COMPRIMENTO A CONSTRUIR NESTA PASSAGEM DE FAUNA = 500,00m)
- FAIXA DE DOMÍNIO DF001 - DER/DF
- PROJEÇÃO DA TRAVESSIA DE FAUNA A CONSTRUIR
- REDE ELÉTRICA

NOTAS:

- 1 - ALERTA PARA NECESSIDADE DE PERFIL LONGITUDINAL DA PASSAGEM DE FAUNA BEM COMO O LEVANTAMENTO DO NÍVEL DO LENÇOL FREÁTICO QUE DEVERÃO SER LEVANTADOS NAS FASES DE PROJETO BÁSICO E EXECUTIVO.
- 2 - TODAS AS MEDIDAS DEVEM SER CONFERIDAS NO LOCAL.

DEPARTAMENTO DE ESTRADAS DE RODAGEM DO DISTRITO FEDERAL			
		DF-001 - EPCT ANTEPROJETO DE ALAMBRADO E PASSAGEM DE FAUNA 03 SITUAÇÃO E CORTE ESQUEMÁTICO	
ETAPA DE PROJETO	RODOVIA	TRECHO	RESP. PROJ.
BÁSICO	DF-001	001EDF0450	JOSE LUIS MAZZA
ESCALA HV	SUBTRECHO		CREA: 138755/D-SP
INDICADA	Km 86,1 ao Km 90,0		SECTOR: SUITEC
FOLHA	CODIGO		DESENHO: JUNIO CEZAR A. BARBOSA
03/06	DE_VD_DF001-086090_P-AM_020		MATRICULA: 0197478-5

ALAMBRADO E PASSAGEM DE FAUNA
 DETALHES CONSTRUTIVOS DO TÚNEL, CLARABÓIA E DISTRIBUIÇÃO DOS MOURÕES
 EM CADA LADO DA PASSAGEM DE FAUNA
 Escala indicada



Detalhe 01
 SEÇÃO TRANSVERSAL TIPO "FERRADURA"
 Desenho sem escala



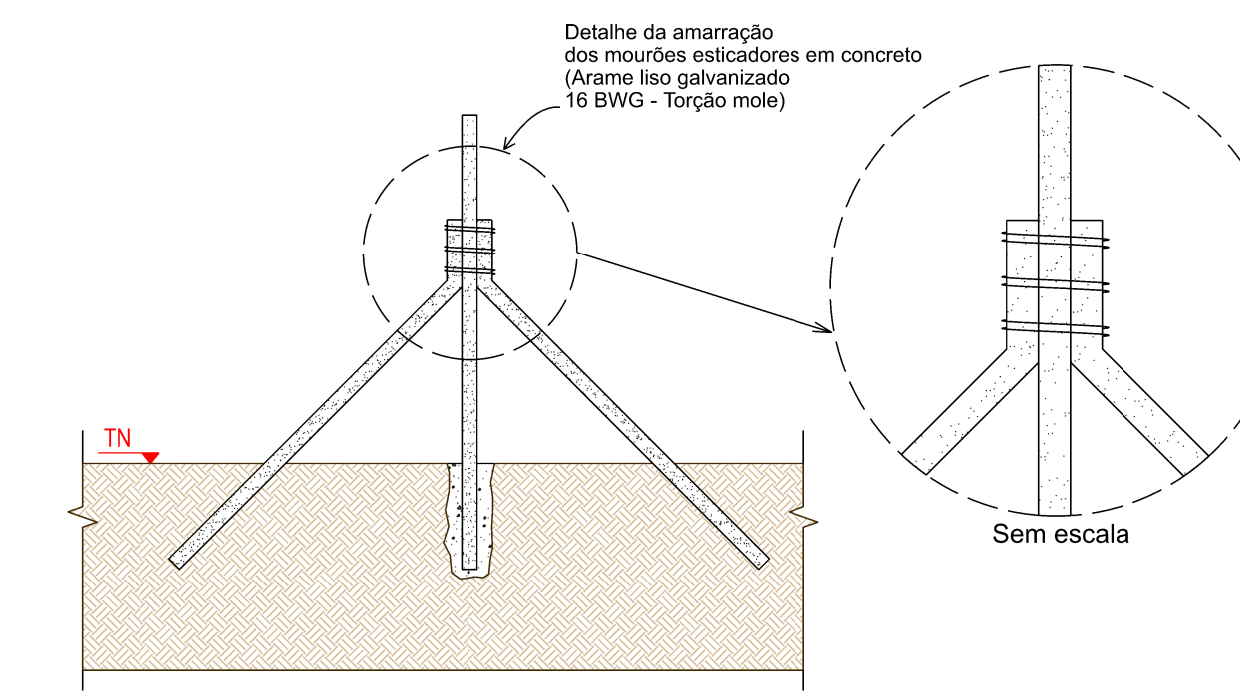
Detalhe 02
 SEÇÃO TRANSVERSAL TIPO "FERRADURA"
 Imagem ilustrativa - sem escala



Detalhe 03
 Parte superior da clarabóia
 Imagem ilustrativa - sem escala



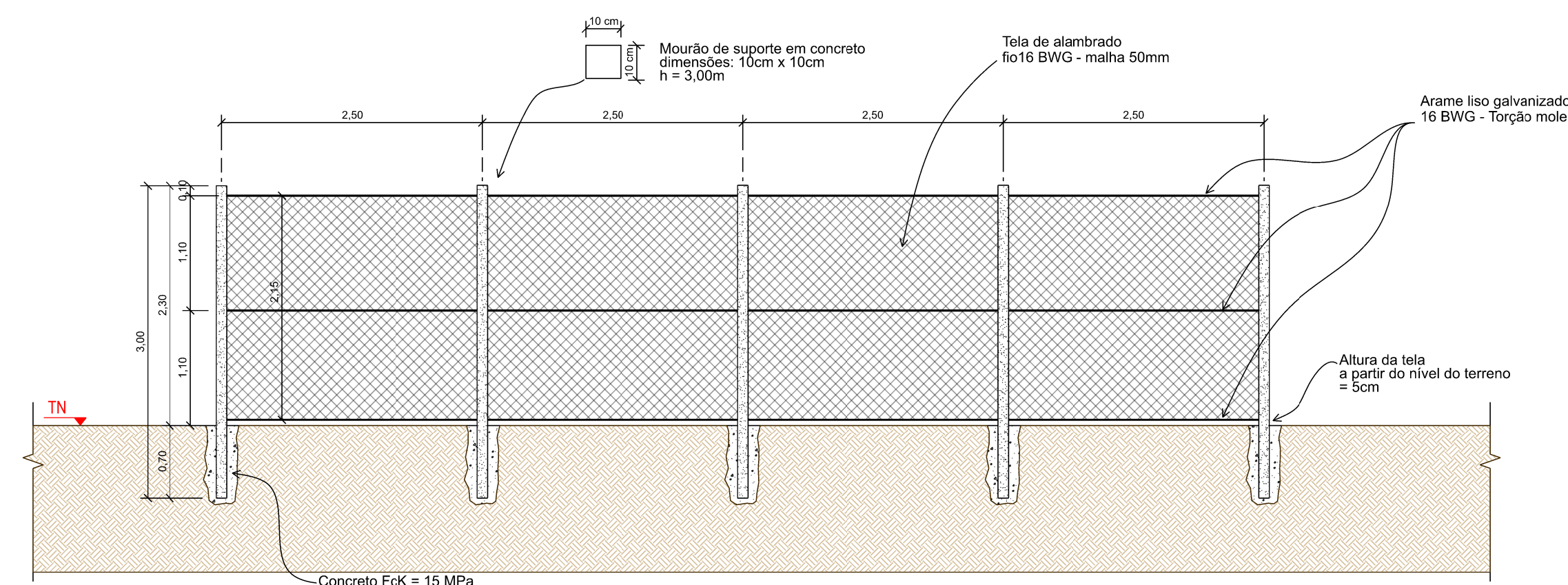
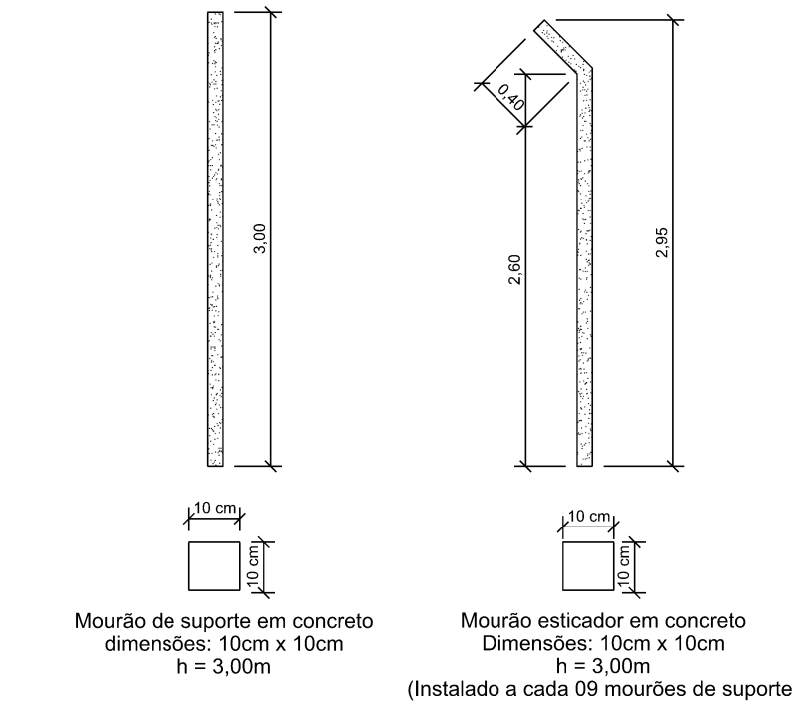
Detalhe 04
 Vista interna da clarabóia com grelha metálica
 Imagem ilustrativa - sem escala



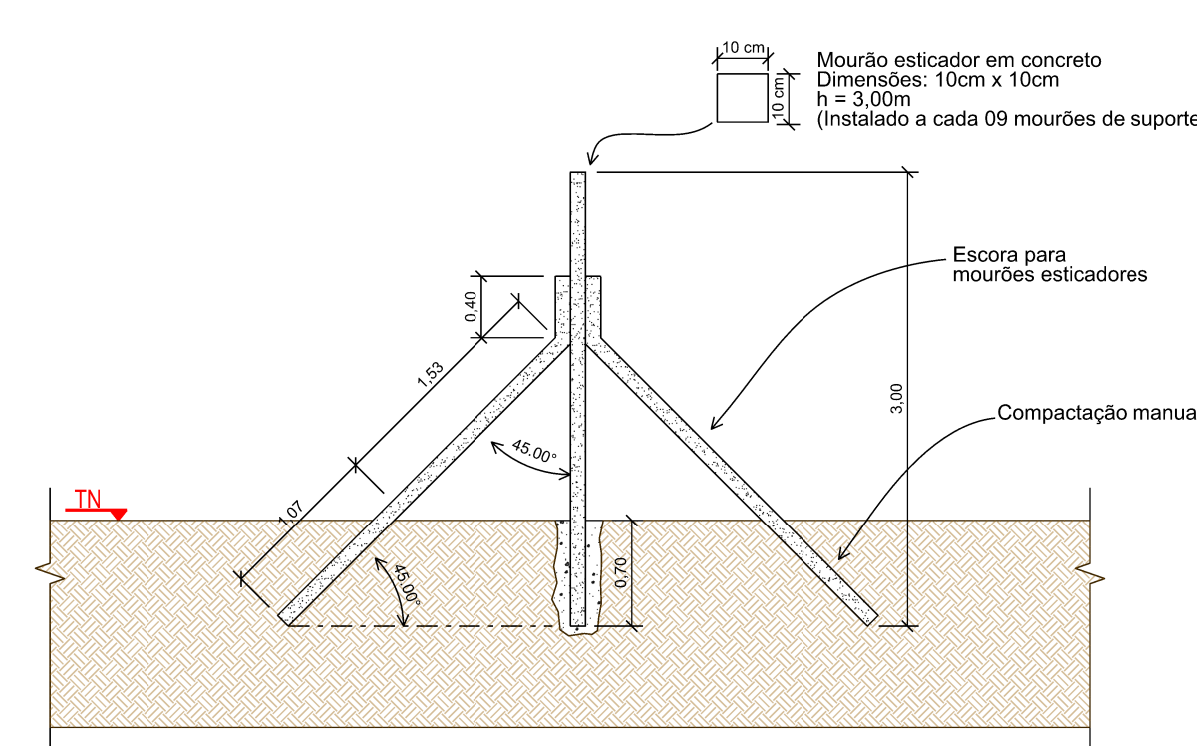
Detalhe de amarração dos esticadores aos mourões
 Escala 1:50

NOTAS:
 1 - ALERTA PARA NECESSIDADE DE PERFIL LONGITUDINAL DA PASSAGEM DE FAUNA BEM COMO O LEVANTAMENTO DO NÍVEL DO LENÇOL FREÁTICO QUE DEVERÃO SER LEVANTADOS NAS FASES DE PROJETO BÁSICO E EXECUTIVO.
 2 - TODAS AS MEDIDAS DEVEM SER CONFERIDAS NO LOCAL.

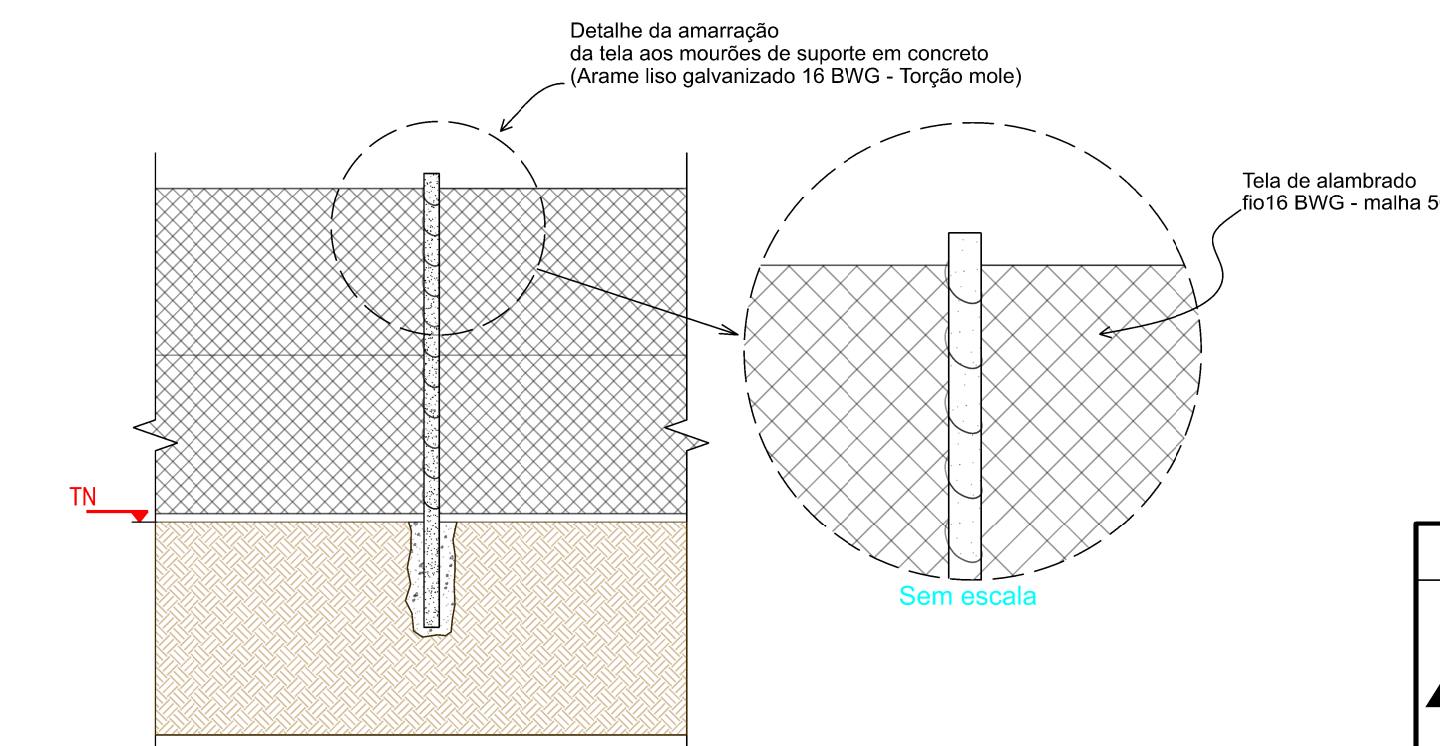
Detalhe dos mourões (de suporte e esticador)
 Escala 1:50



Detalhe construtivo do alambrado
 Vista frontal
 Escala 1:50

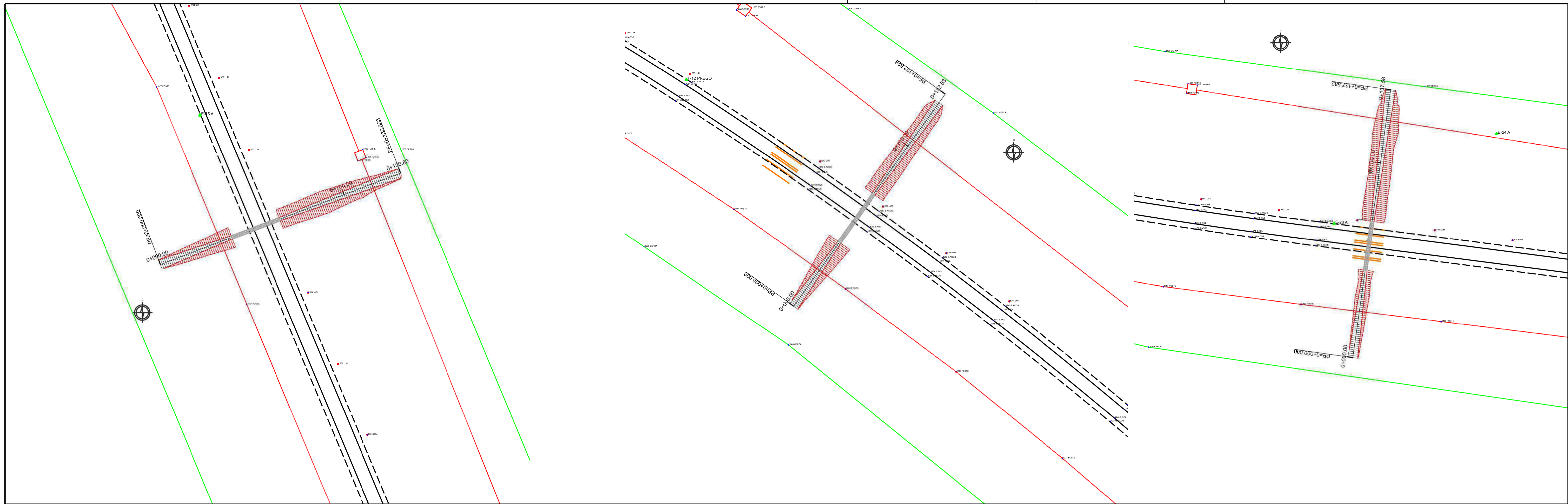


Detalhe de instalação dos mourões esticadores (Instalados a cada 09 mourões de suporte)
 Escala 1:50



Detalhe de amarração da tela aos mourões (De suporte e esticador)
 Escala 1:50

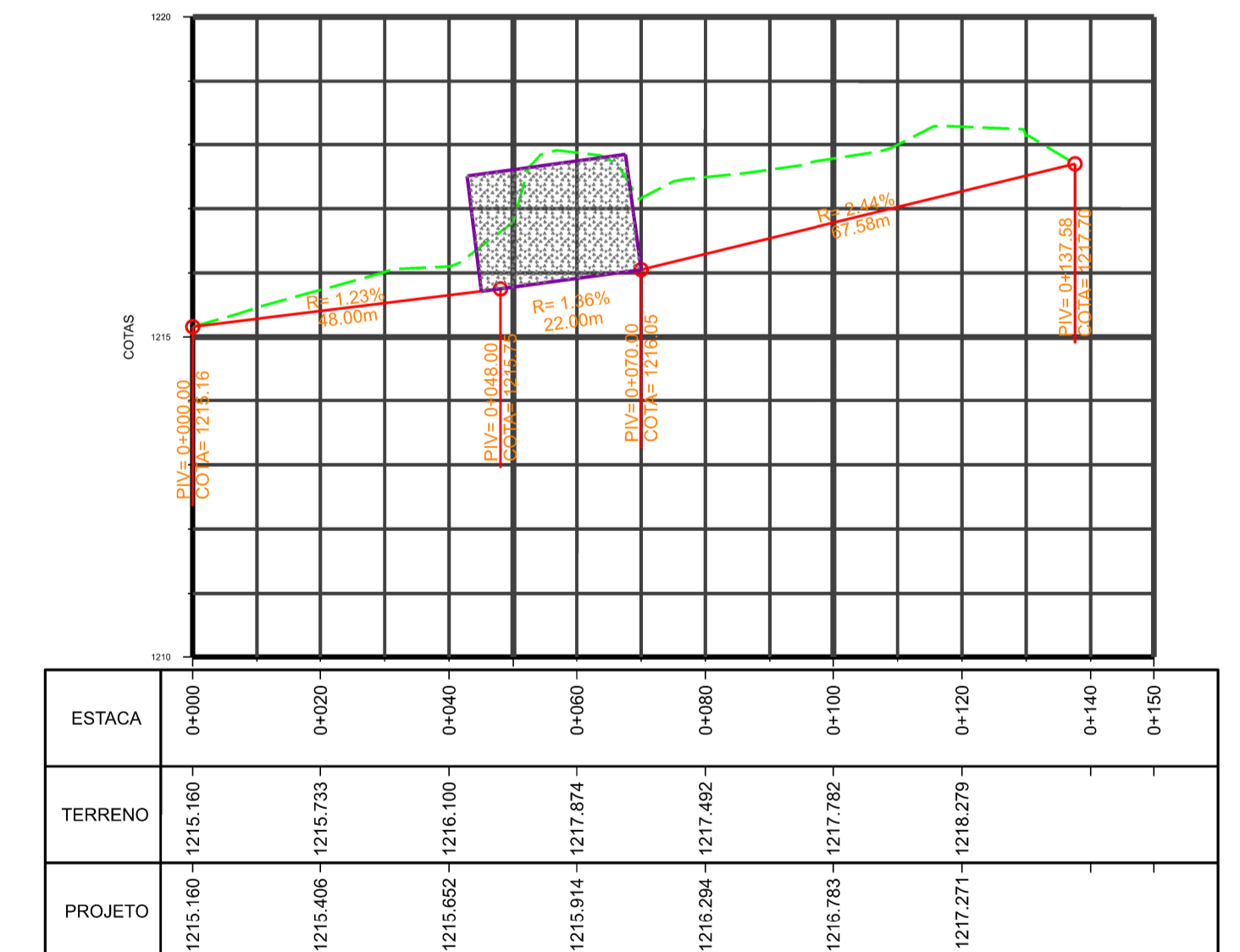
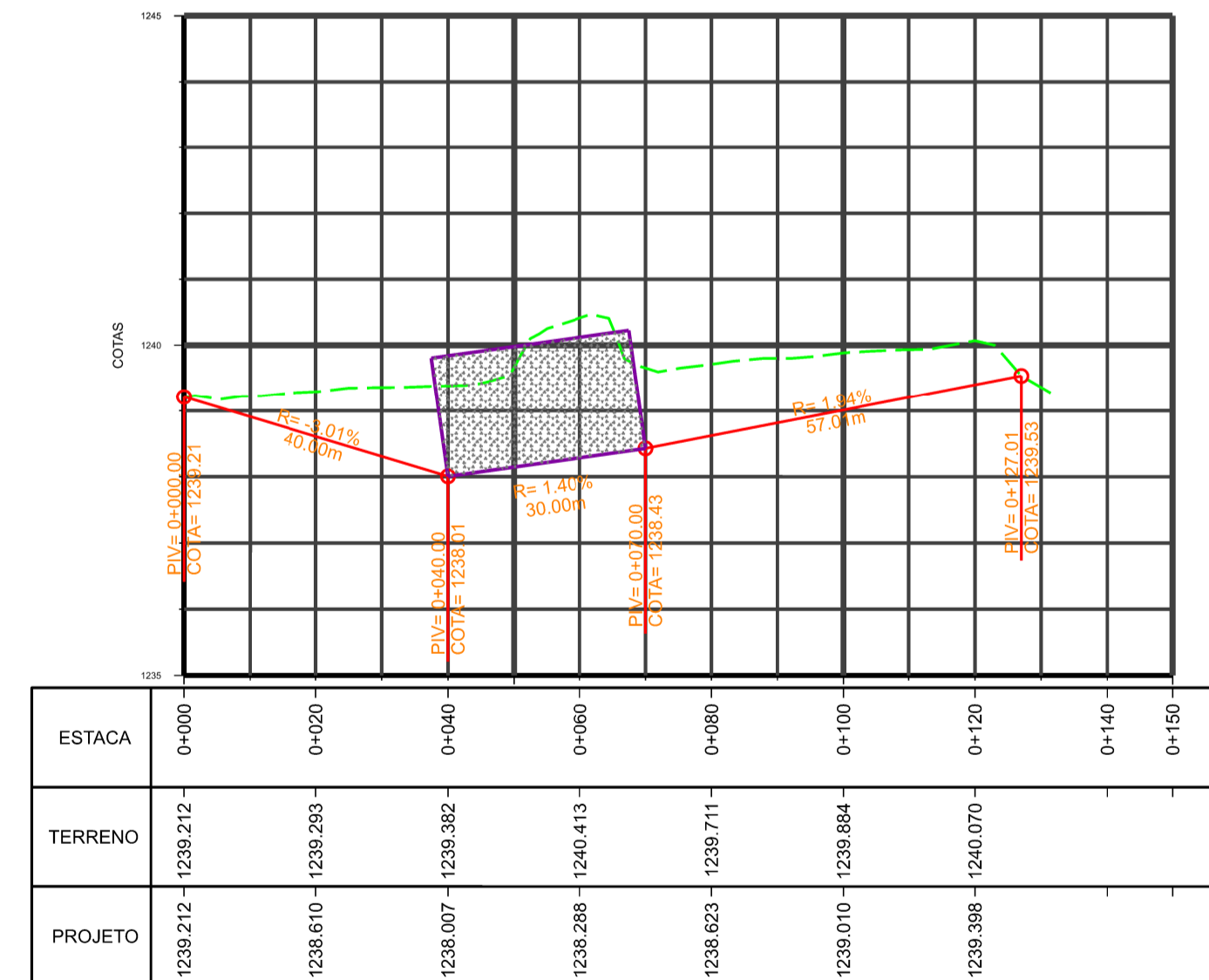
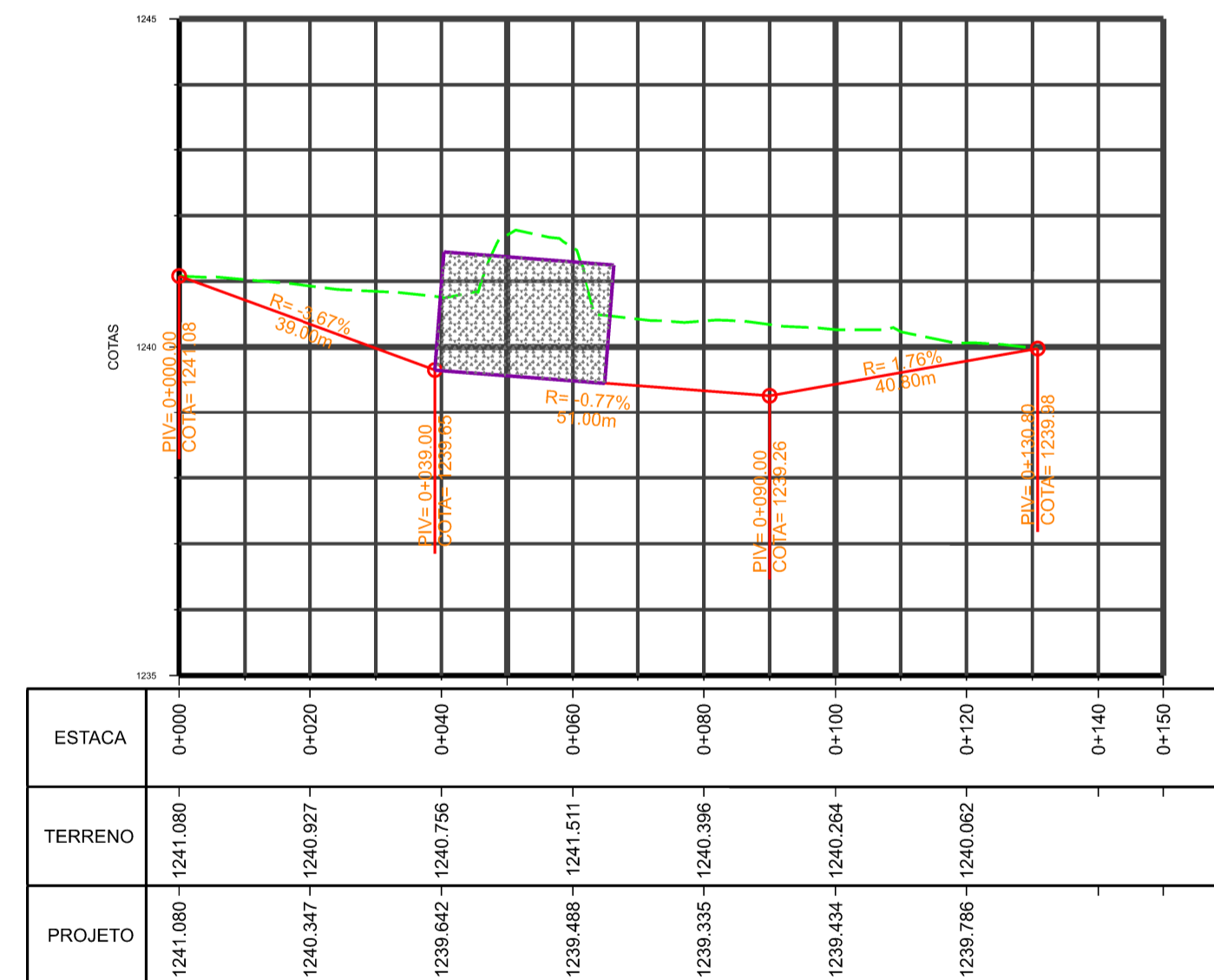
DEPARTAMENTO DE ESTRADAS DE RODAGEM DO DISTRITO FEDERAL			
BURESPALIDADE/DESCRIÇÃO			
DER DF		DF-001 - EPCT	
ANTEPROJETO DE ALAMBRADO E PASSAGEM DE FAUNA 03			
PLANTA E DETALHES CONSTRUTIVOS			
ETAPA DO PROJETO	BÁSICO	REVISÃO	001EDF0450
ELABORADO POR	JOSÉ LUIS MAZZA	COORDENADOR	1387550-SP
REVISADO POR	SUITEC	COORDENADOR	
PROJETO	Km 96,1 ao Km 90,0	COORDENADOR	JUNIO CEZARA BARBOSA
DATA	04/06	COORDENADOR	DE_VD_DF001-086090_P-AM_020
		MATRICULA	0197475-S



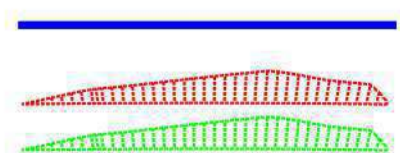
Passagem 1

Passagem 2

Passagem 3



LEGENDA:
 BORDO DE PROJETO
 OFFSET DE CORTE
 OFFSET DE ATERRO

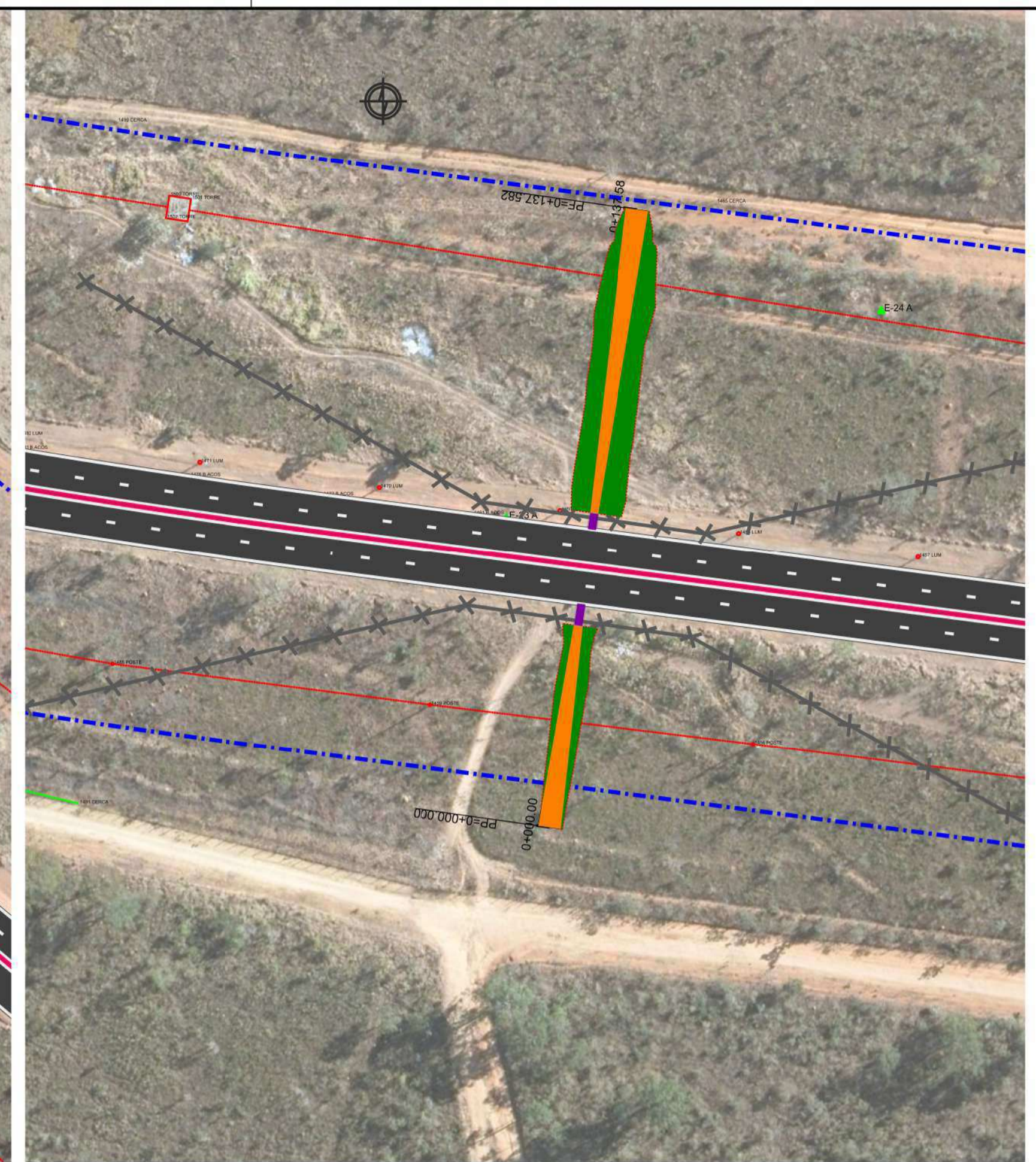
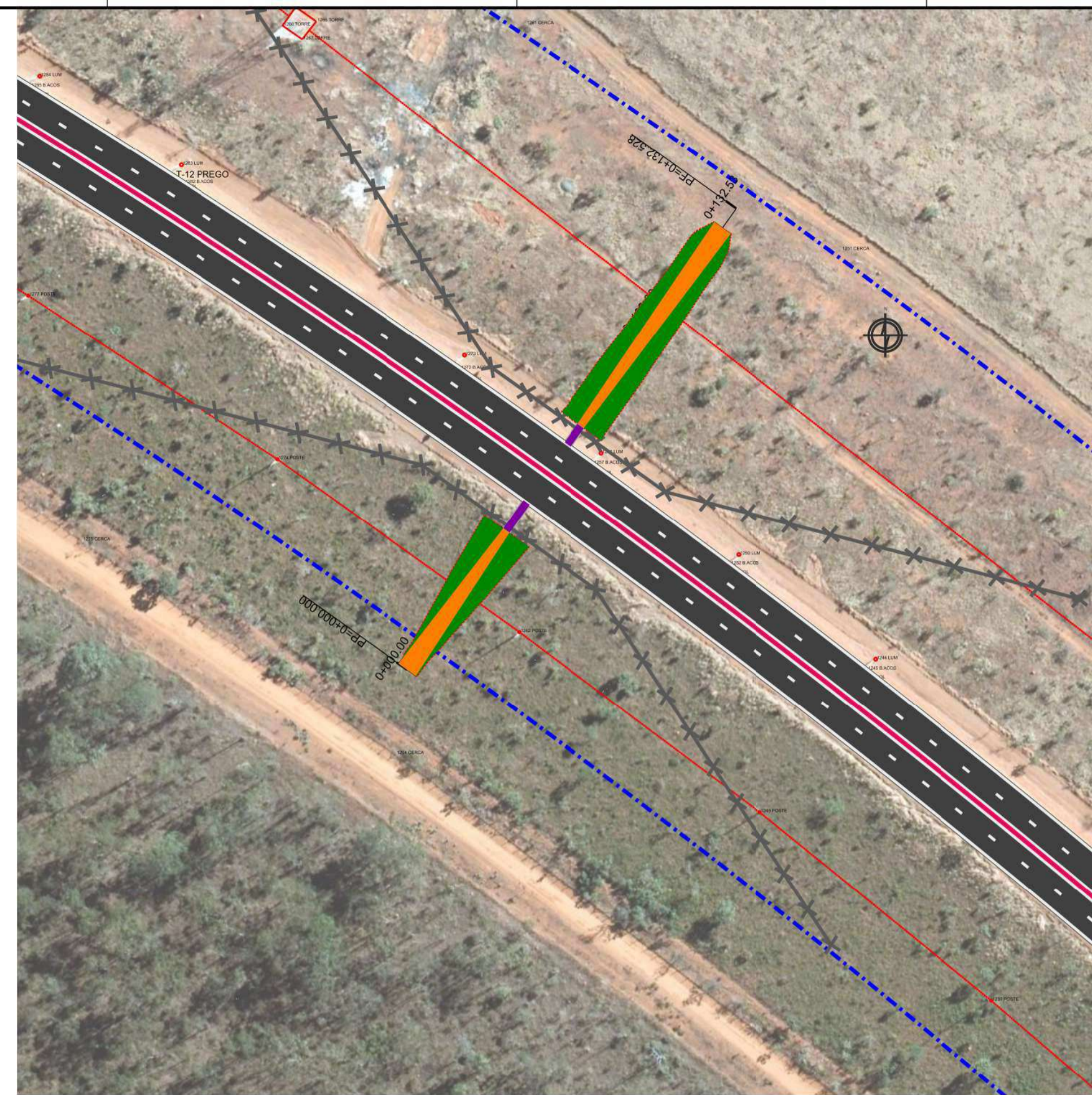
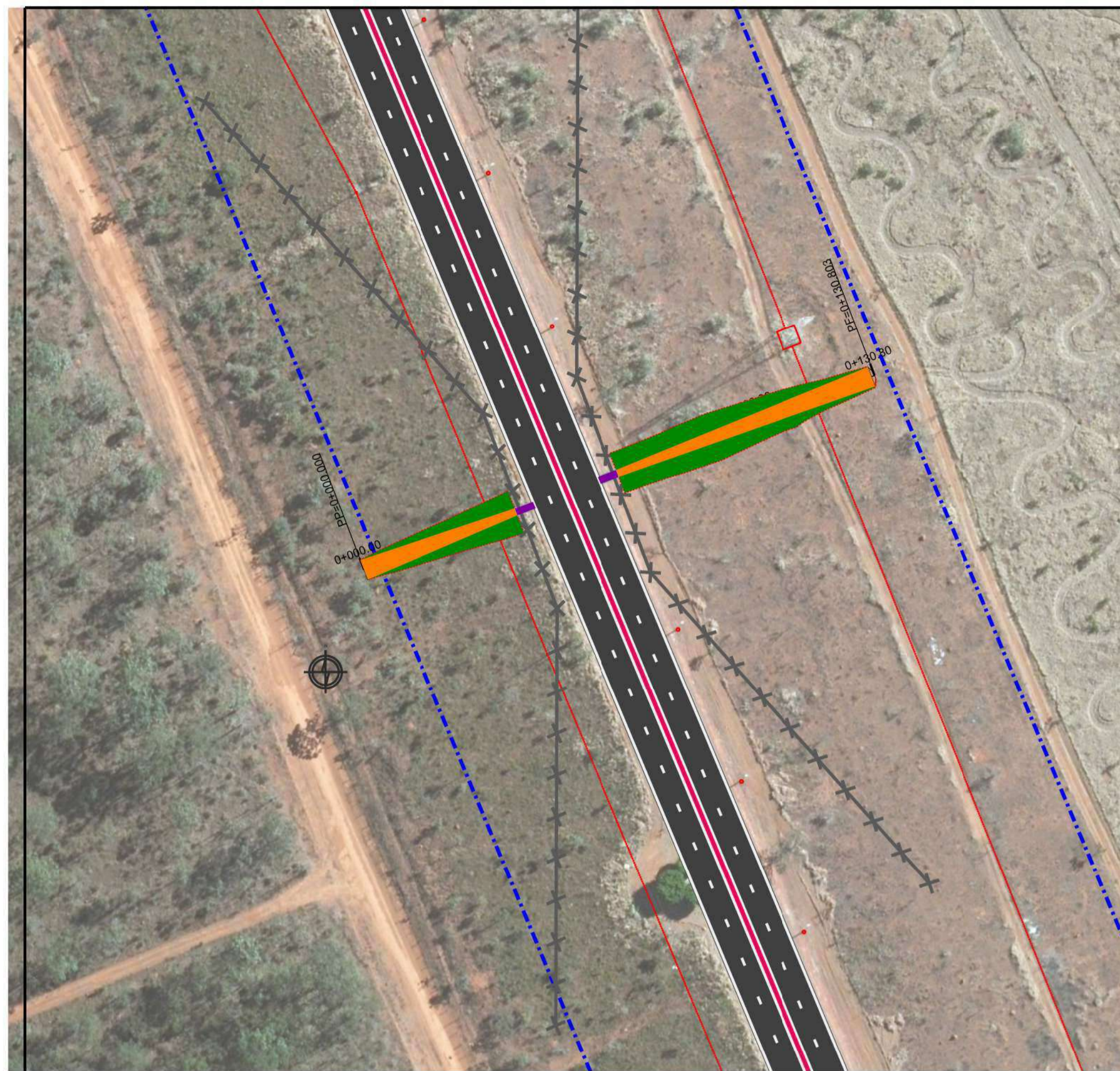


DEPARTAMENTO DE ESTRADAS DE RODAGEM DO DISTRITO FEDERAL

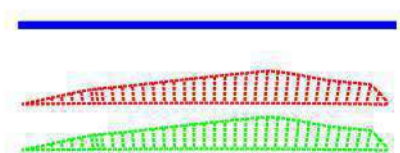
DER DF


PROJETO AMBIENTAL
 PLANTA E LOCAÇÃO
 DF-001 (EPCT) - PASSAGENS DE FAUNA

ETAPA DE PROJETO BÁSICO	RODOVIA DF-001 (EPCT)	TRECHO 001EDF0430	RESP. PROJ. JOSÉ LUIS MAZZA
ESCALA HVV 1:1.000	SUBTRECHO km 81 ao km 86		CREA 138755-D-SP
FOLHA 05/06	CODIGO DE_VD_DF001-081086_B-AM_020		SETOR SUITEC
			DESENHO TÁCIO LEAL
			MATRICULA 185.962-5



LEGENDA:
 BORDO DE PROJETO
 OFFSET DE CORTE
 OFFSET DE ATERRO



DEPARTAMENTO DE ESTRADAS DE RODAGEM DO DISTRITO FEDERAL			
		SUBESPECIALIDADE/DESCRIÇÃO PROJETO AMBIENTAL PLANTA E LOCAÇÃO DF-001 (EPCT) - PASSAGENS DE FAUNA	
		RESPTEC: JOSÉ LUIS MAZZA CREA 138755/D-SP SETOR: SUITEC DESENHO: TÁCIO LEAL MATRICULA 185.962-5	
ETAPA DE PROJETO BÁSICO	RODOVIA DF-001 (EPCT)	TRECHO 001EDF0430	
ESCALA HV 1:1.000	SUBTRECHO km 81 ao km 86		
FOLHA 06/06	CODIGO DE_VD_DF001-081086_B-AM_020		