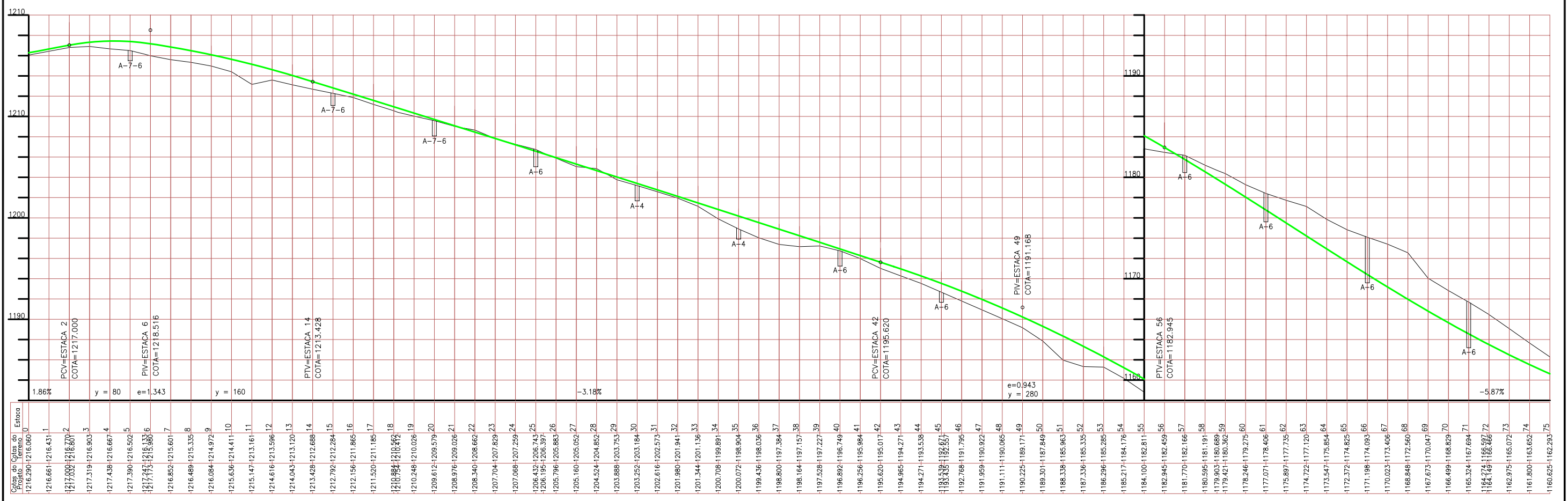


CURVA	AC°	R(m)	LC	T/TS(m)	D(m)	TS - PC	SC	CS	ST - PT
01-LD	145°58'01"	30.000	—	98.024	76.428	1+18.295	—	—	5+14.723
02-LD	13°12'45"	621.700	—	72.001	143.364	18+4.092	—	—	25+7.457
03-LD	7°42'25"	2000.000	—	134.717	269.027	45+2.759	—	—	58+11.786
04-LD	15°14'46"	1000.000	—	133.838	266.095	58+11.786	—	—	71+17.881
05-LD	7°51'12"	2000.000	—	137.281	274.133	71+17.881	—	—	85+12.013



Observações:

Elaboração:	STRATA Engenharia Ltda	Projeto:	G D F S T	DEPARTAMENTO DE ESTRADAS DE RODAGEM DO DISTRITO FEDERAL	
Coord:	Projeto:	Cálculo:	DER DF	RODOVIA : DF-150	Folha :
Verif:	Arquivo:	Desenho:		TRECHO: ENTR° DF-003 - ENTR° DF-205	PG-03
			Data:	EXTENSÃO : 13,5 km	
				Escala:	PROJETO GEOMÉTRICO ESTACA 0 À 75 - PISTA DIREITA