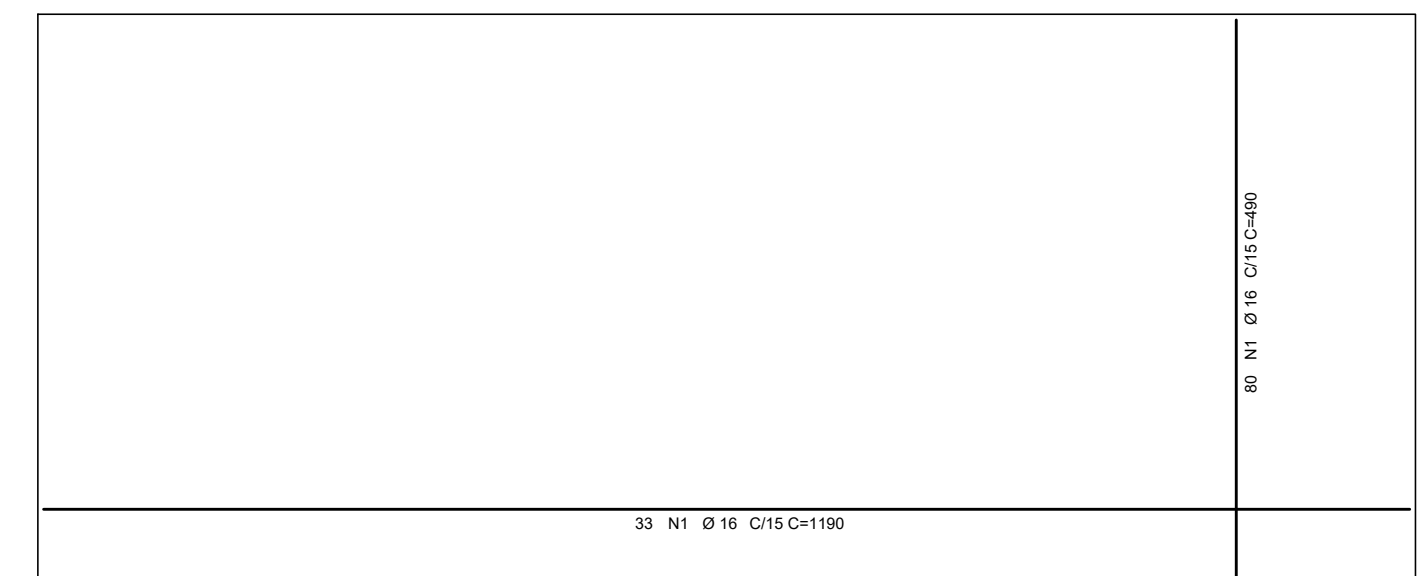
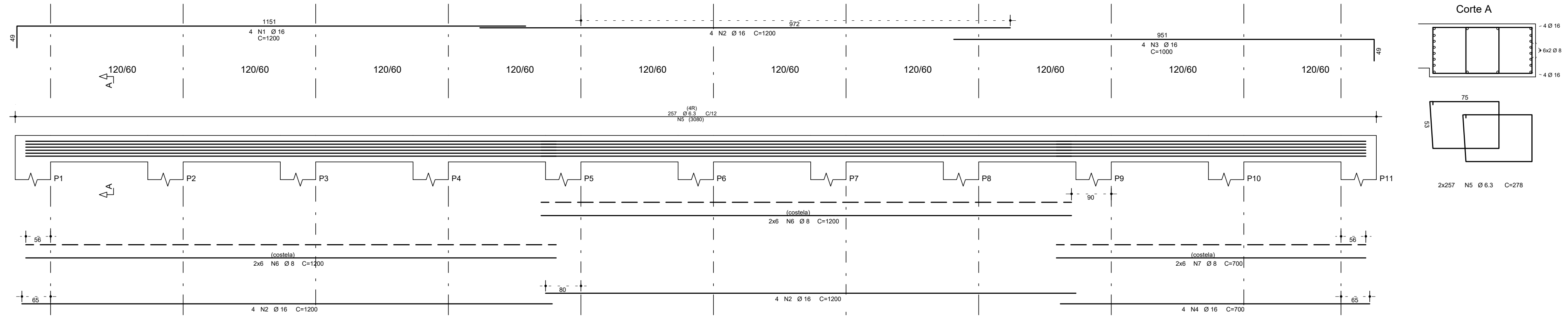
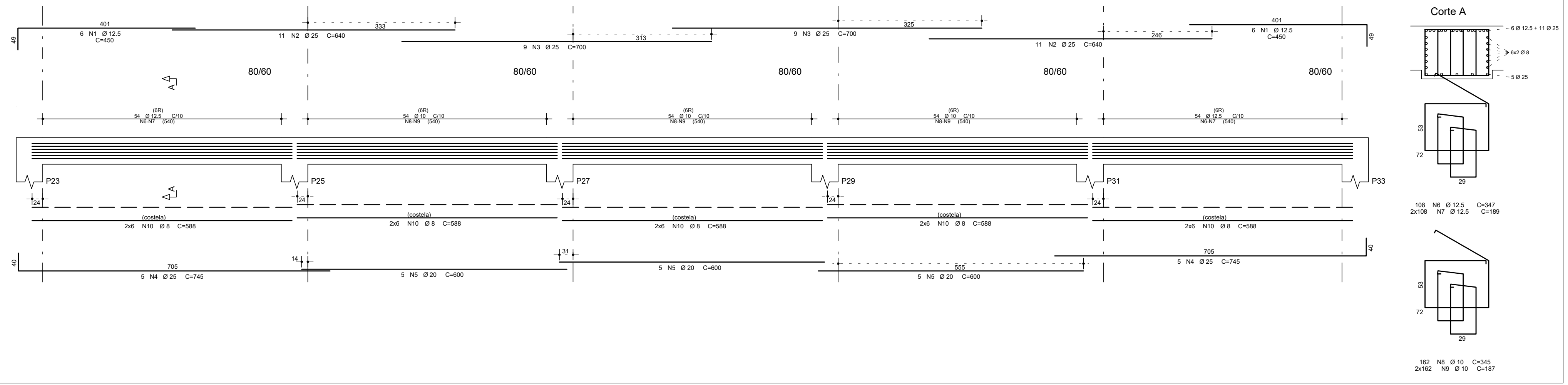


V1/V2/V7/V8

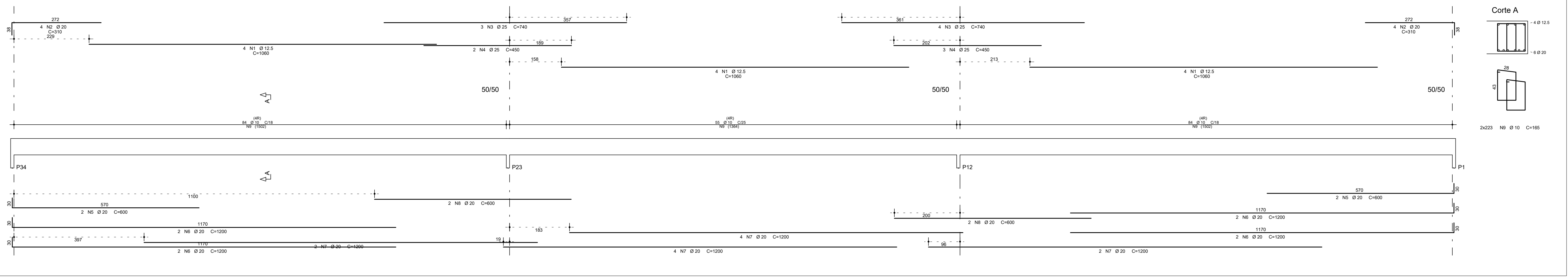


ARM. LAJES DE TRANSIÇÃO (X12)

V3/V4/V5/V6



V9/V10/V11/V12



ACO	POS	BIT (mm)	QUANT	COMPRIMENTO (cm)	TOTAL (cm)
V1/V2/V7/V8 (X4)					
S0A	1	16	16	1200	19200
S0A	2	16	48	1200	57600
S0A	3	16	16	1000	16000
S0A	4	16	16	700	11200
S0A	5	6,3	2056	278	571568
S0A	6	8	96	1200	115200
S0A	7	8	48	700	33600
V3/V4/V5/V6 (X4)					
S0A	1	12,5	48	450	21600
S0A	2	25	88	640	56320
S0A	3	25	72	700	50400
S0A	4	25	40	745	29800
S0A	5	20	80	600	48000
S0A	6	12,5	432	347	149804
S0A	7	12,5	884	189	165296
S0A	8	10	548	345	225560
S0A	9	10	1296	187	242352
S0A	10	8	240	588	141120
V9/V10/V11/V12 (X4)					
S0A	1	12,5	48	1050	50380
S0A	2	20	32	310	9920
S0A	3	25	28	740	20720
S0A	4	25	20	450	9000
S0A	5	20	16	600	9600
S0A	6	20	32	1200	38400
S0A	7	20	48	1200	57600
S0A	8	20	16	600	9600
S0A	9	10	174	165	28810
LAJES DE TRANSIÇÃO (X12)					
S0A	1	16	396	1190	471240
S0A	2	16	960	490	475440

RESUMO PARA VIGAS AÇO CA 50-60			
ACO	BIT (mm)	COMPR (m)	PESO (kg)
S0A	6,3	5716	1400
S0A	8	1145	1145
S0A	10	2899	4691
S0A	12,5	3857	3714
S0A	16	1940	1841
S0A	20	1611	3973
S0A	25	1662	6426
Peso Total S0A =			22970 kg

RESUMO PARA LAJES TRANSIÇÃO AÇO CA 50			
ACO	BIT (mm)	COMPR (m)	PESO (kg)
S0A	16	3411	15067
Peso Total S0A =			15067 kg

02	REVISÃO DO PROJETO BÁSICO	ABR/20			
01	REVISÃO DO PROJETO BÁSICO	FEV/20			
00	EMISSÃO INICIAL	JUN/19			
Nº	MODIFICAÇÃO	DATA	FETO	VISTO	APROVADO
R E V I S Õ E S					
Estudos e Projetos para o Sistema de Transporte de Passageiros do Corredor Sudoeste					
AUTOR DO PROJETO - CREA/CAU		FABIO POLTRONIERI - CREA 7750-D-ES		DATA	
COORDENADOR - CREA		ARLINDO VERZEGNASSI FILHO - 5960497380-D-SP		DATA	
BENEFICIÁRIO DE CONTRATAÇÃO		CORREDOR BRT (LIGAÇÃO) - EPN/BEPIA			
VISTO	DATA	LOCAL	TRECHO 02 - EPCT		
APROVADO	DATA	ESPECIALIDADE/SUBESPECIALIDADE		ENGENHARIA / PROJETO DE OAE	
ESCALA	ETAPA DE PROJ.	POSSIBILIDADE DE DOCUMENTO		DATA	
H - 1:1000	BÁSICO	DET. DE VIGAS DO TABULEIRO		ABR2020	
CONFIRGAÇÃO DER	CONFIRGAÇÃO DO PROJETO	FOLHA	REVISÃO		
	DE 4.200.014.J99.R02.06	06/06	R03		