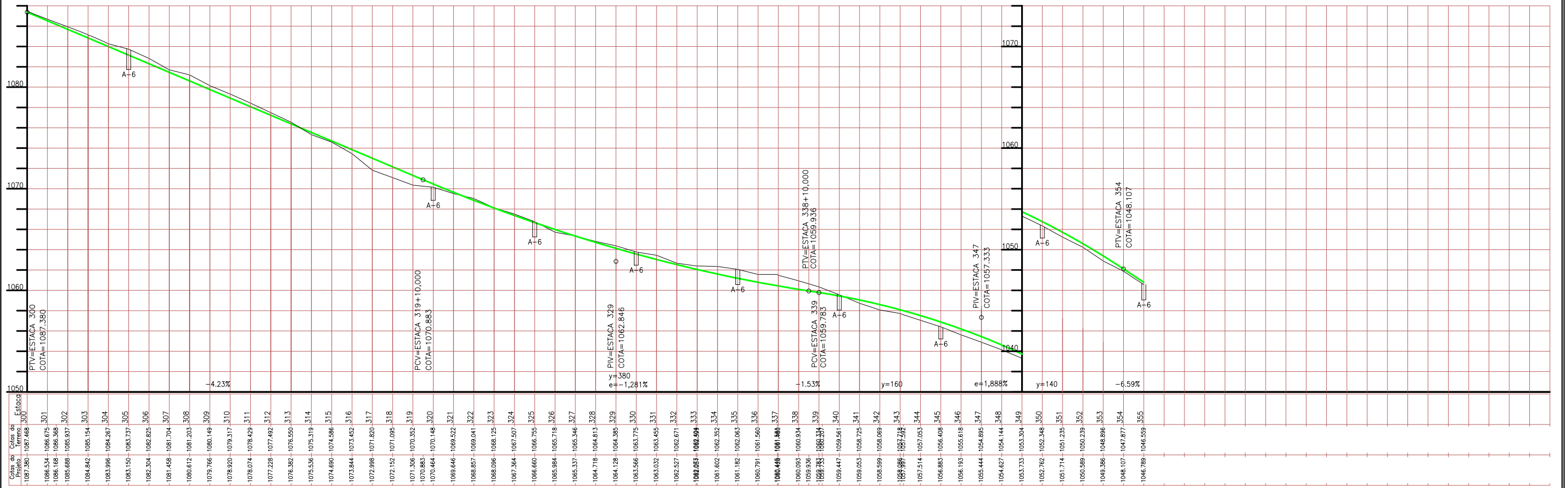


CURVA	AC°	R(m)	LC	T/TS(m)	D(m)	TS - PC	SC	CS	ST - PT
13-LD	07°47'54"	1694.000	—	115.461	230.566	289+18,085	—	—	301+8,651
14-LD	39°32'39"	180.000	80.000	105.170	44,231	332+19,027	336+19,027	339+3,258	343+3,258



Observações:	Elaboração:		Projeto:	G D F S T 	DEPARTAMENTO DE ESTRADAS DE RODAGEM DO DISTRITO FEDERAL	
	Coord:		Projeto:		RODOVIA : DF-150	Folha :
	Verif:		Arquivo:		Desenho:	TRECHO: ENTR° DF-003 - ENTR° DF-205
			Data:	Escala:	PROJETO GEOMÉTRICO ESTACA 300 À 355 - PISTA DIREITA	