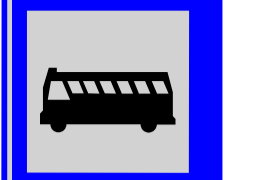
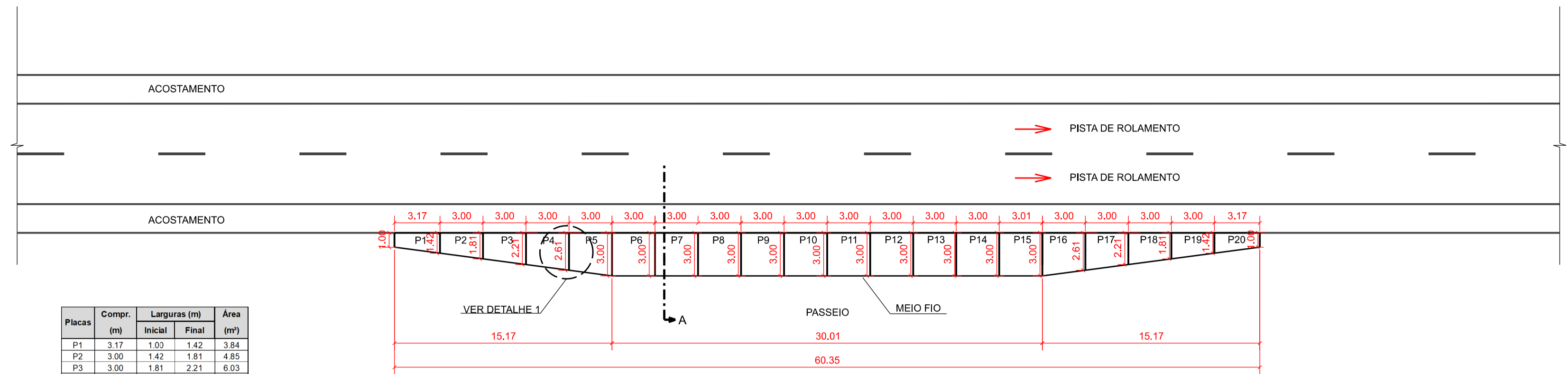


60 x 60

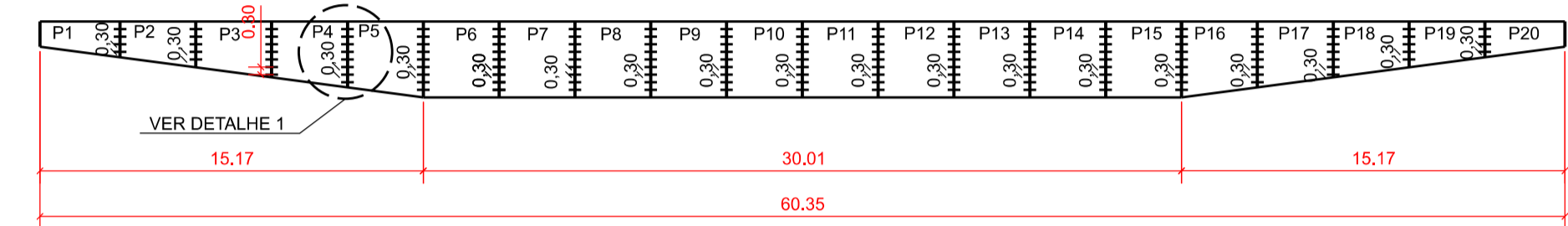


IS - 13

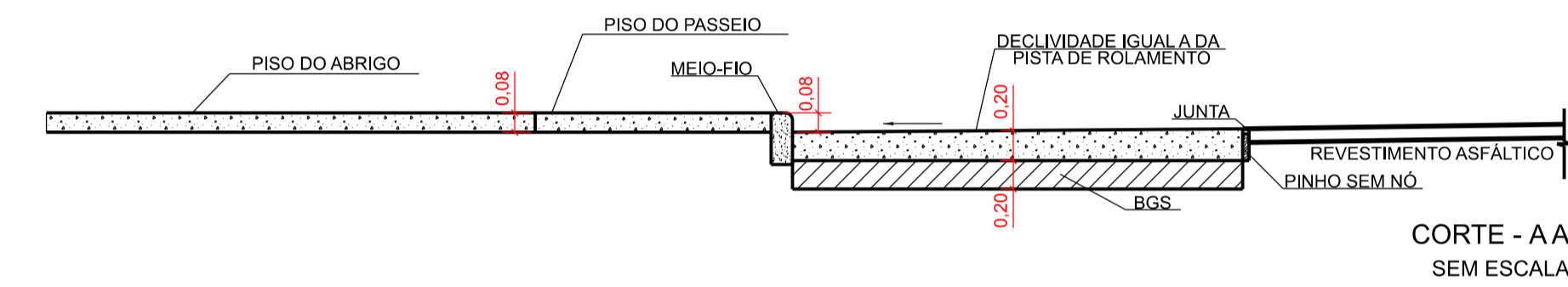


Placas	Compr. (m)	Laarguras (m)	Área (m²)	
	Inicial	Final		
P1	3,17	1,50	1,42	3,84
P2	3,00	1,42	1,81	4,85
P3	3,00	1,81	2,21	6,03
P4	3,00	2,21	2,61	7,23
P5	3,00	2,61	3,00	8,42
P6	3,00	3,00	3,00	9,00
P7	3,00	3,00	3,00	9,00
P8	3,00	3,00	3,00	9,00
P9	3,00	3,00	3,00	9,00
P10	3,00	3,00	3,00	9,00
P11	3,00	3,00	3,00	9,00
P12	3,00	3,00	3,00	9,00
P13	3,00	3,00	3,00	9,00
P14	3,00	3,00	3,00	9,00
P15	3,01	3,00	3,00	9,03
P16	3,00	3,00	2,61	8,42
P17	3,00	2,61	2,21	7,23
P18	3,00	2,21	1,81	6,03
P19	3,00	1,81	1,42	4,85
P20	3,17	1,42	1,00	3,84
TOTAL				160,74

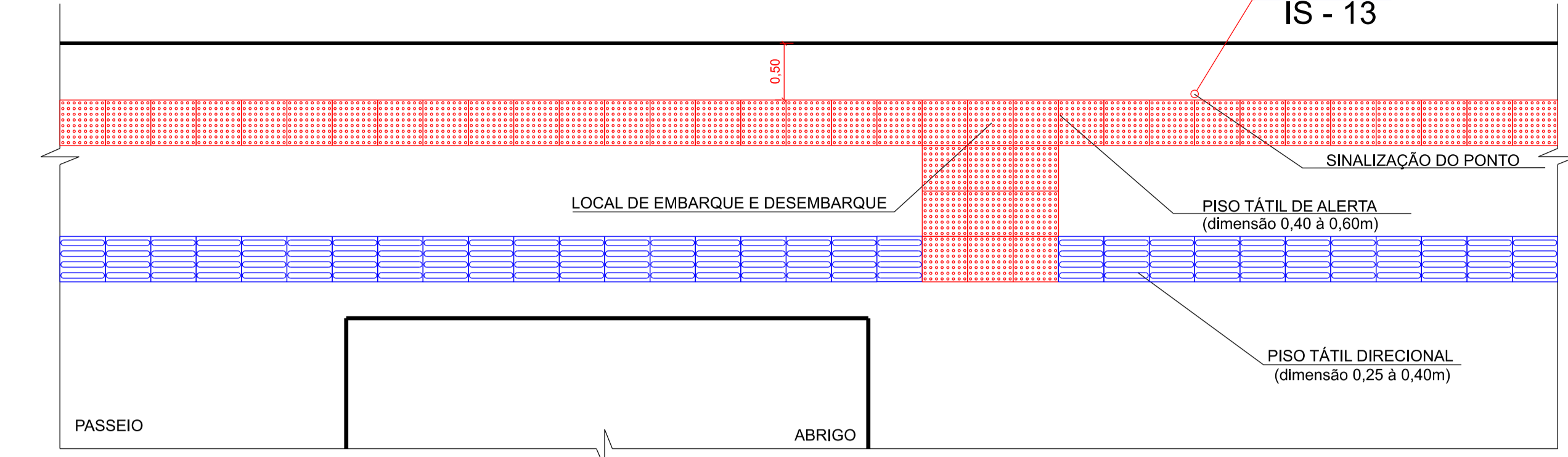
PROJETO TIPO PARA BAÍA DE ÔNIBUS ESC.: 1:200



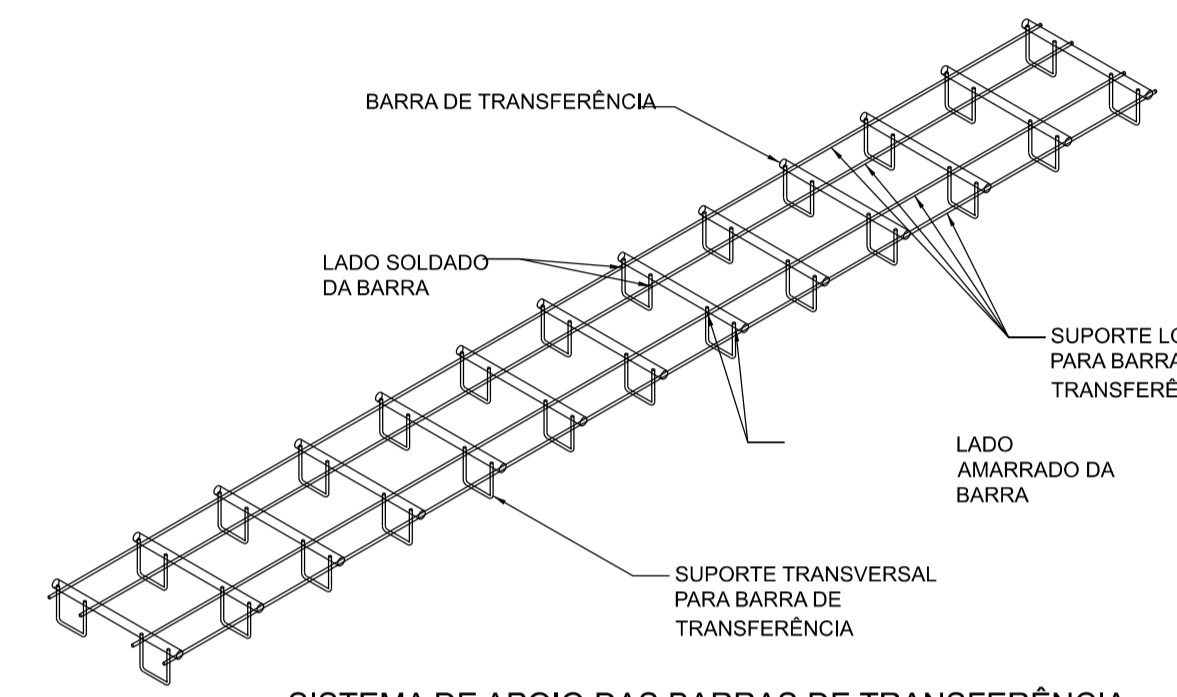
DISPOSIÇÃO DAS BARRAS DE TRANFERÊNCIAS ESC.: 1:200



CORTE - AA SEM ESCALA



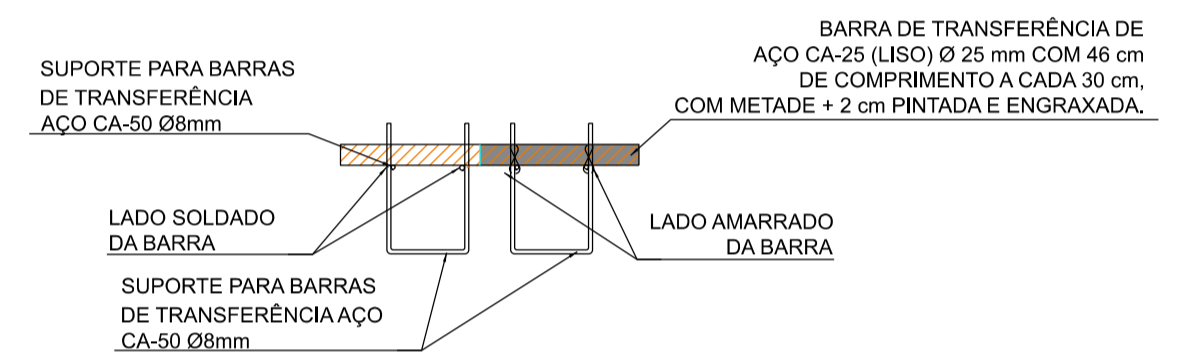
DETALHE 7 ACESSIBILIDADE - PISO TÁTIL SEM ESCALA



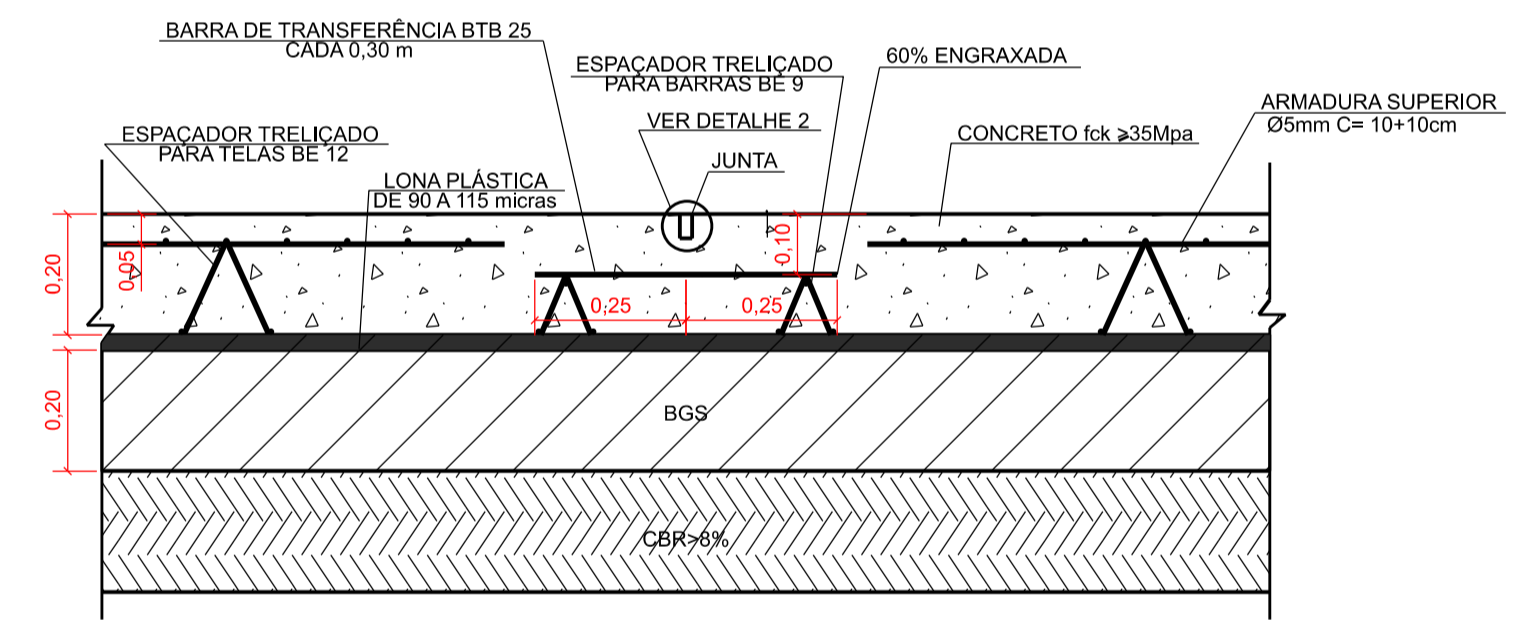
SISTEMA DE APOIO DAS BARRAS DE TRANSFERÊNCIA VISTA ISOMÉTRICA SEM ESCALA



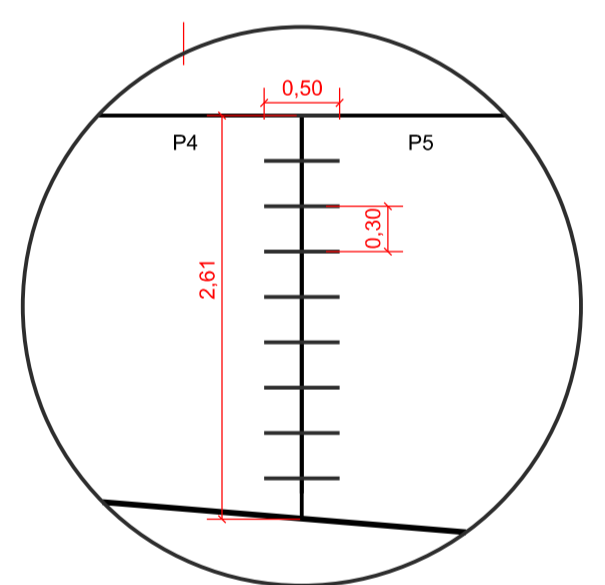
ESPAÇAMENTO ENTRE SUPORTES BARRAS DE TRANSFERÊNCIA SEM ESCALA



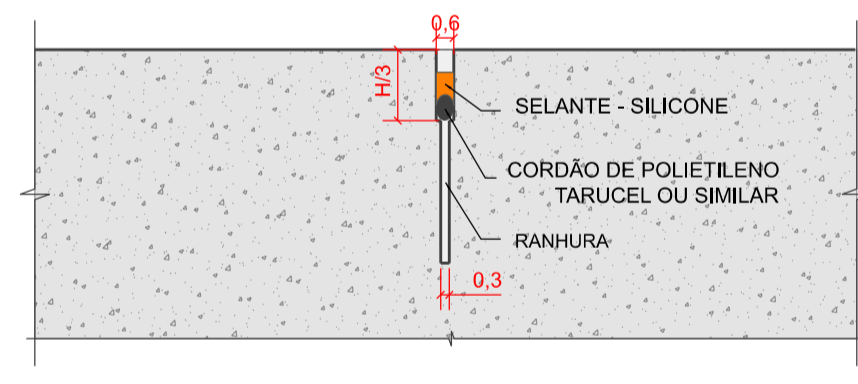
SISTEMA DE APOIO DAS BARRAS DE TRANSFERÊNCIA - SEÇÃO SEM ESCALA



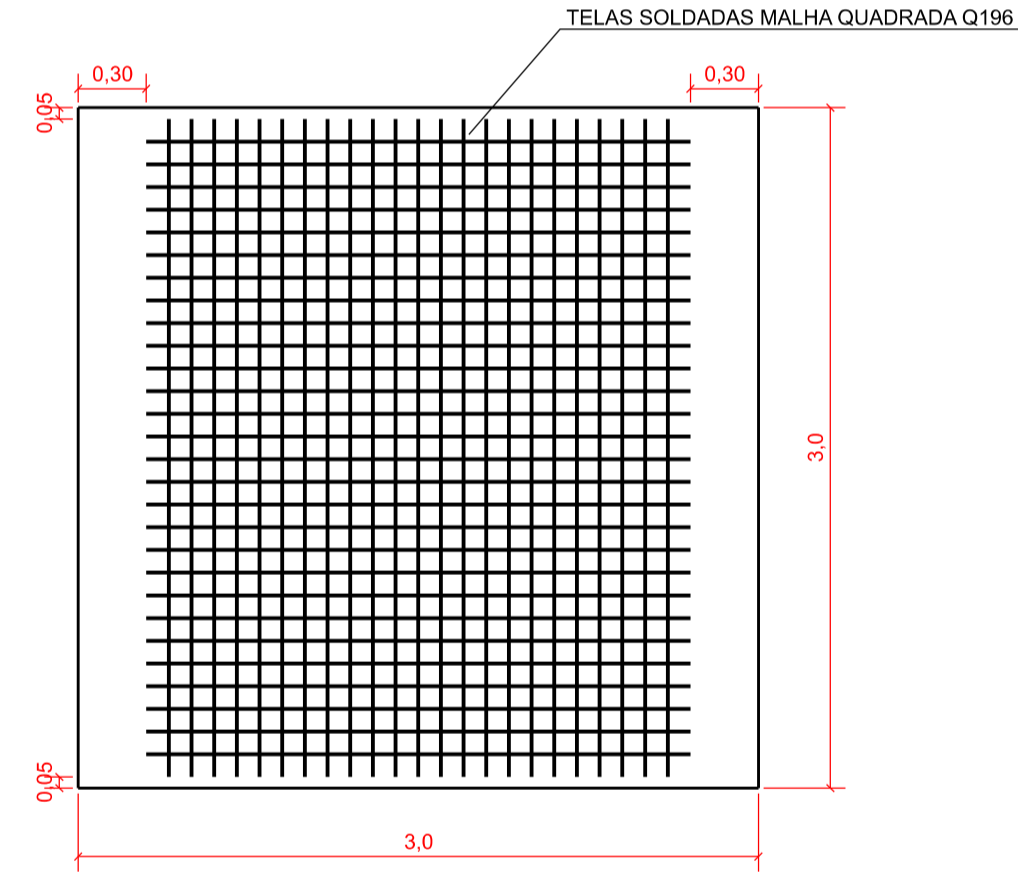
JUNTA TRANSVERSAL DE RETRAÇÃO SERRADA COM BARRAS DE TRANSFERÊNCIA SEM ESCALA



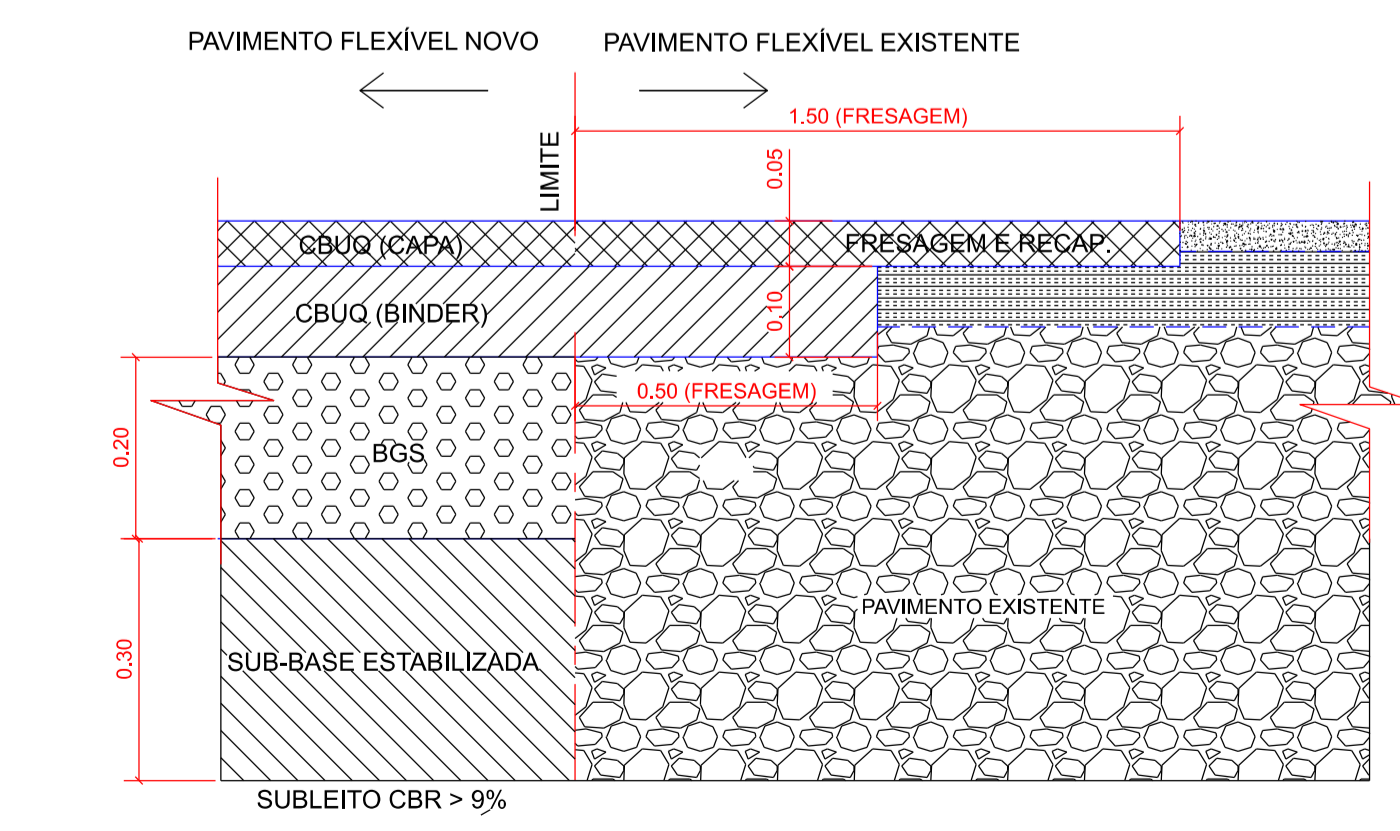
DETALHE 1 JUNTA DE RETRAÇÃO SEM ESCALA



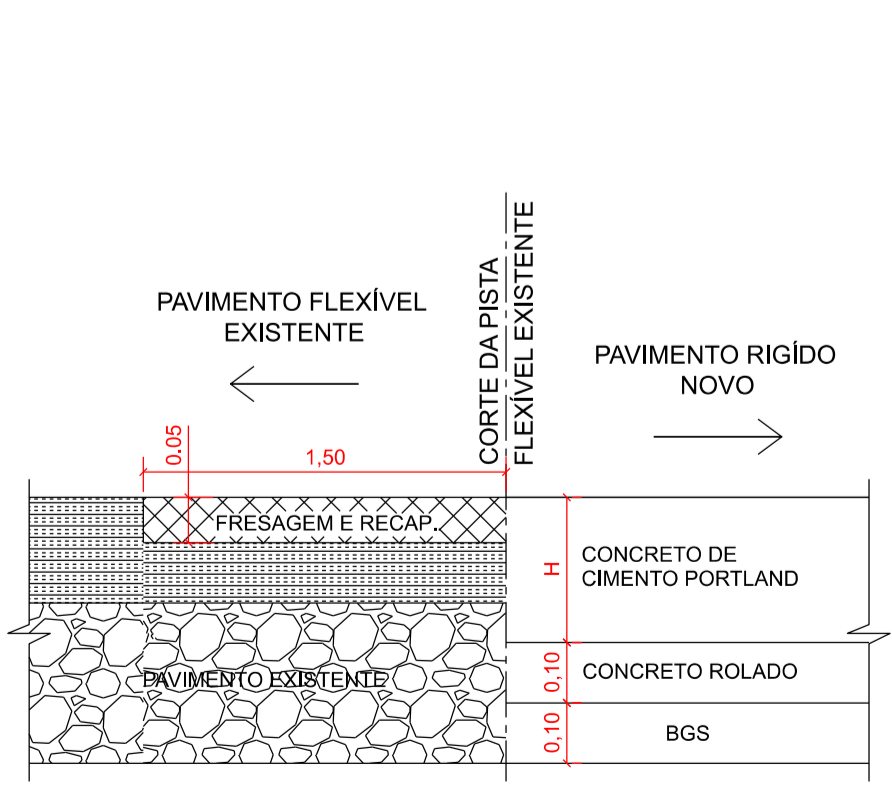
DETALHE 2 PROFUNDIDADE DO CORTE E SELAGEM DAS JUNTAS TRANSVERSAIS DE RETRAÇÃO E LONGITUDINAIS DE ARTICULAÇÃO SEM ESCALA



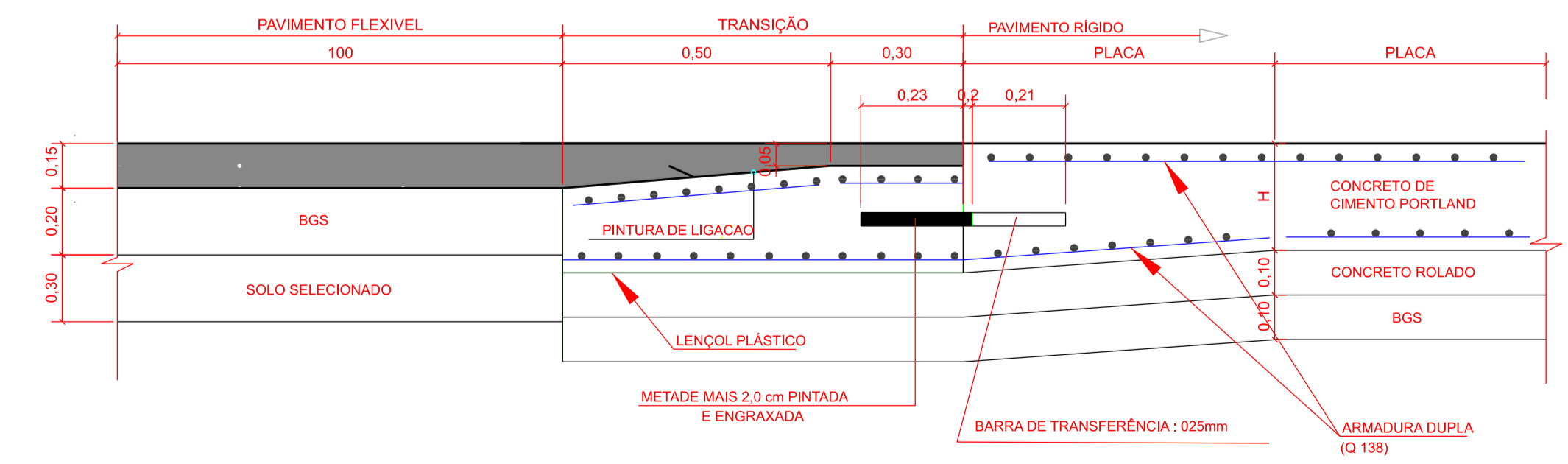
DETALHE 3 PLACAS REGULARES ARMADURA DISTRIBUÍDA SEM FUNÇÃO ESTRUTURAL SEM ESCALA



DETALHE 4 JUNTA DE TRANSIÇÃO LONGITUDINAL ENTRE PAVIMENTO FLEXÍVEL NOVO E EXISTENTE SEM ESCALA



DETALHE 5 JUNTA DE TRANSIÇÃO LONGITUDINAL ENTRE PAVIMENTO RÍGIDO NOVO E FLEXÍVEL EXISTENTE SEM ESCALA



DETALHE 6 JUNTA DE TRANSIÇÃO TRANSVERSAL ENTRE PAVIMENTO RÍGIDO NOVO E FLEXÍVEL SEM ESCALA

NOTAS GERAIS E CONSIDERAÇÕES DE PROJETO:

- CALÇADA**
- INCLINAÇÃO MÁXIMA DE 12,5% EM RELAÇÃO A VIA (CARTILHA DE ACESSIBILIDADE VOL II: PROJETO URBANO DO DF)
 - PISO TÁTIL DE ALERTA - VERMELHO (25x25x3cm)
 - PISO TÁTIL DIRECIONAL - AZUL (25x25x3cm)
- BAIA**
- ÁREA DE PAVIMENTAÇÃO : 232,45m²
 - CONCRETO fck 35Mpa
 - AS PLACAS DE FORMATO IRREGULAR DEVERÃO SER ARMADAS COM ARMADURA DISTRIBUÍDA DESCONTÍNUA, SEM FUNÇÃO ESTRUTURAL.
 - A ARMADURA DEVE DISTAR, NO MÍNIMO, 5 CM DE QUALQUER JUNTA OU BORDA LIVRE DO PAVIMENTO.
- PAVIMENTO DO CONCRETO:**
- TODAS AS MEDIDAS ESTÃO EM METRO, EXCETO AS INDICADAS.
 - AS JUNTAS TRANSVERSAIS DE RETRAÇÃO DE SEÇÃO ENFRAQUECIDA COM BARRA DE TRANSFERÊNCIA DEVERÃO SER OBRIGATORIAMENTE SERRADAS.
 - AS JUNTAS TRANSVERSAIS DE CONSTRUÇÃO DEVERÃO SER DE TOPO COM A BARRA DE TRANSFERÊNCIA.
 - AS JUNTAS LONGITUDINAIS DEVERÃO SER JUNTAS DE CONSTRUÇÃO, COM ENCAIXE MACHO E FÊMEA E DOTADAS DE BARRAS DE LIGAÇÃO.
 - TODAS AS BARRAS DE TRANSFERÊNCIA DEVEM SER LISAS E TER A METADE E MAIS 2cm PINTADA E ENGRAXADA.
 - O POSICIONAMENTO DAS JUNTAS DEVE SEGUIR RIGOROSAMENTE O PROJETO DE DIAGRAMAÇÃO DAS PLACAS INDICADO NO DESENHO LOCALIZAÇÃO DE PAVIMENTO.
 - AS ARMADURAS DEVERÃO DISTAR, NO MÍNIMO, 5,0cm DE QUALQUER JUNTA OU BORDO LIVRE E 4,0cm DA SUPERFÍCIE DO PAVIMENTO.
 - A RESISTÊNCIA CARACTERÍSTICA A TRAÇÃO NA FLEXÃO DO CONCRETO DE CIMENTO PORTLAND UTILIZADO NO PAVIMENTO PARA A LIBERAÇÃO AO TRÁFEGO DEVERÁ SER MAIOR OU IGUAL A 4,5MPa.
 - A RESISTÊNCIA CARACTERÍSTICA A TRAÇÃO NA FLEXÃO DO CONCRETO ROLADO DE CIMENTO PORTLAND UTILIZADO NA BASE DO PAVIMENTO DEVERÁ SER MAIOR OU IGUAL A 1,5MPa.
 - DEVERÃO SER EXECUTADOS TRANSVERSALMENTE NAS PLACAS PEQUENOS SULCOS ("GROOVING"), ATRAVÉS DE VASSOURAS DE PIAÇAÇA, OU OUTRO INSTRUMENTO A CRITÉRIO DA FISCALIZAÇÃO.
 - IMEDIATAMENTE APÓS O TÉRMINO DO ACABAMENTO DA SUPERFÍCIE DO PAVIMENTO, DEVEM SER INICIADOS OS PROCEDIMENTOS DE CURA QUÍMICA, SEGUINDO DE CURA ÚMIDA POR UM PERÍODO DE NO MÍNIMO DE 7 DIAS, EM CASO DE UTILIZAÇÃO DE CONCRETOS ESPECIAIS OS PROCEDIMENTOS DE CURA DEVEM SER DEFINIDOS PELA FISCALIZAÇÃO.
 - AS LOCALIZAÇÕES DAS JUNTAS DEVE SER EXATAMENTE A INDICADA NAS PLANTAS DE DIAGRAMAÇÃO DOS PAVIMENTOS.
 - O POSICIONAMENTO DAS BARRAS DE TRANSFERÊNCIA E DAS BARRAS DE LIGAÇÃO DEVE SEGUIR RIGOROSAMENTE AS PLANTAS DE DIAGRAMAÇÃO DOS PAVIMENTOS.
 - AS JUNTAS TRANSVERSAIS DEVERÃO SER SERRADAS ENTRE 6 E 12 HORAS APÓS O ACABAMENTO FINAL DO PAÑO, SENDO DETERMINADO NO LOCAL CONFORME O ESTÁGIO DE ENDURECIMENTO DO CONCRETO, COM O EMPREGO DE UMA SERRA DE DISCO DIAMANTADO, EM CASO DE UTILIZAÇÃO DE CONCRETOS ESPECIAIS, A FISCALIZAÇÃO FICA RESPONSÁVEL PELA DETERMINAÇÃO DO INÍCIO DA SERRAGEM.

DEPARTAMENTO DE ESTRADAS DE RODAGEM DO DISTRITO FEDERAL	
SUBESPECIALIDADE/DESCRIÇÃO	PROJETO DE OBRAS COMPLEMENTARES
	BAIA DE ÔNIBUS
	PASSARELA ÁGUA MINERAL

ETAPA DE PROJETO	RODOVIA	TRECHO	RESP. T.C.
BÁSICO	DF-003	003EDF0070	DANIELLE FERREIRA
ESCALA HV	SUBTRECHO	km 9,2	CREA: 5.062.680,983/D-SP
1:250			SETOR: DREST
FCBA	CÓDIGO	DE_VD_DF003-009010_B-CP_021	RESP. TEC: LÍVIA ROCHA
01/01			CREA: 24.920/D-DF
			SETOR: GREST