

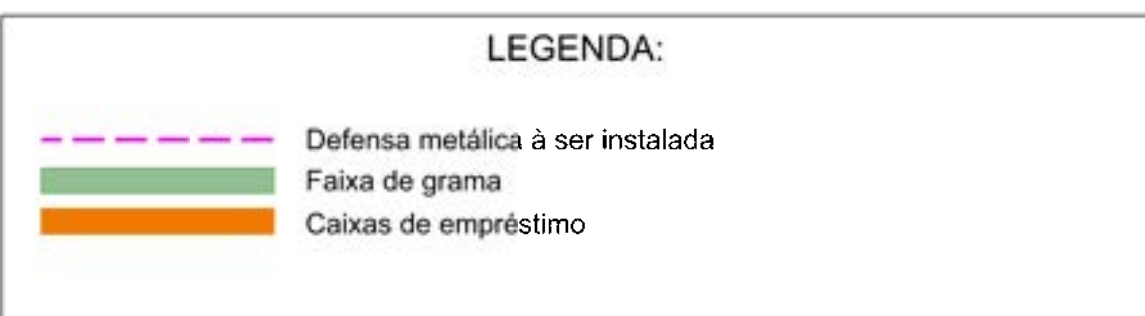
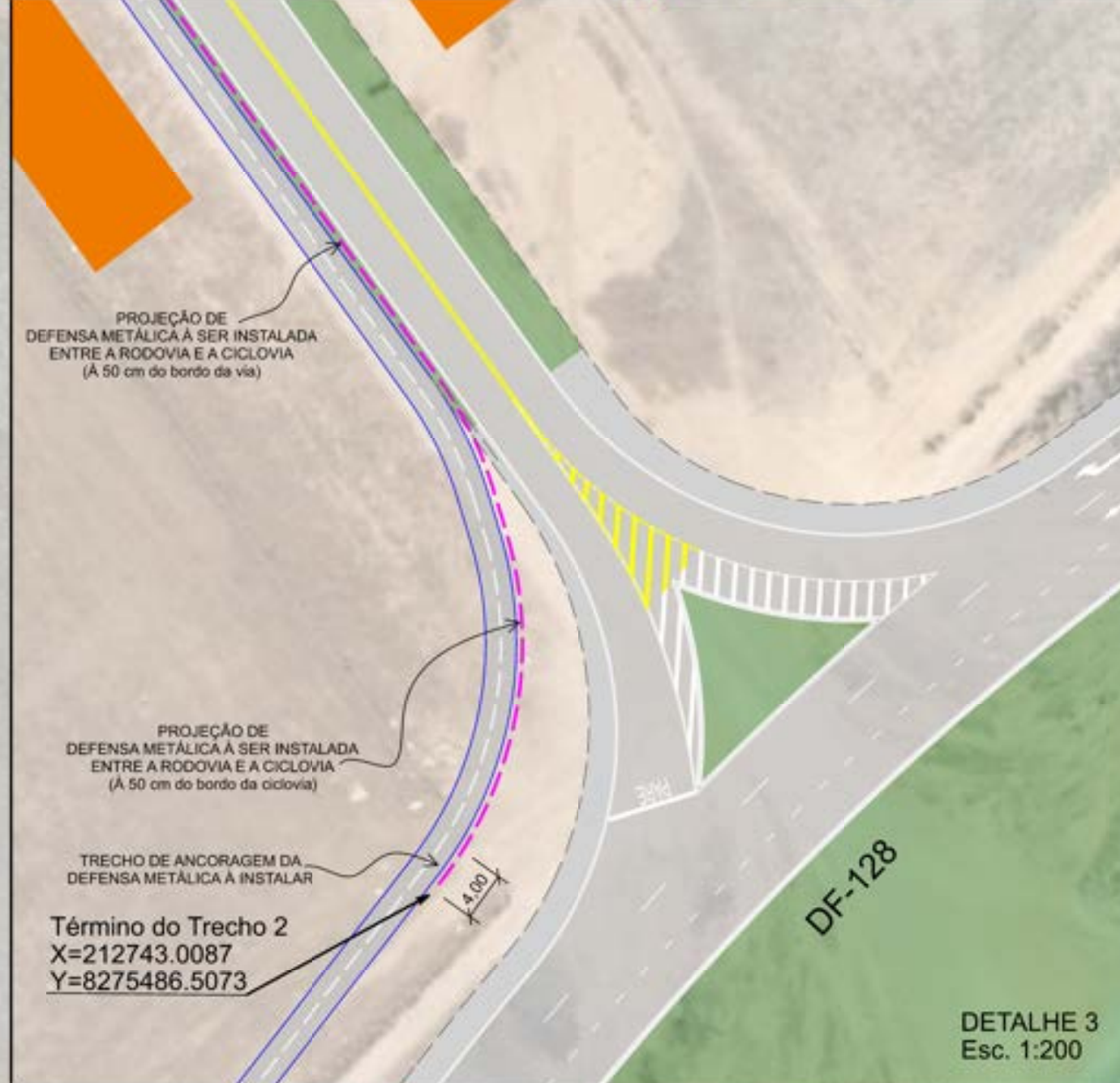
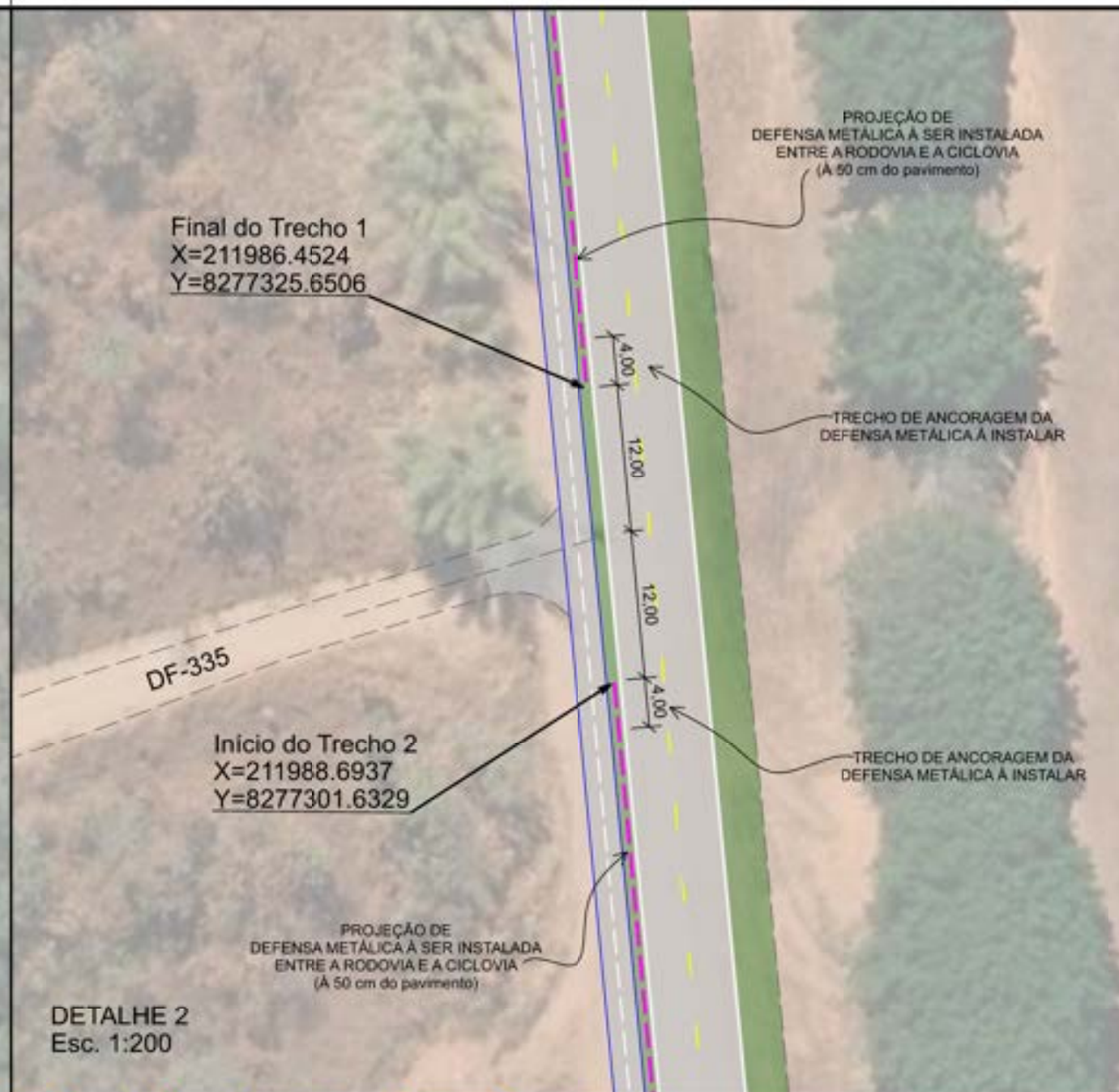
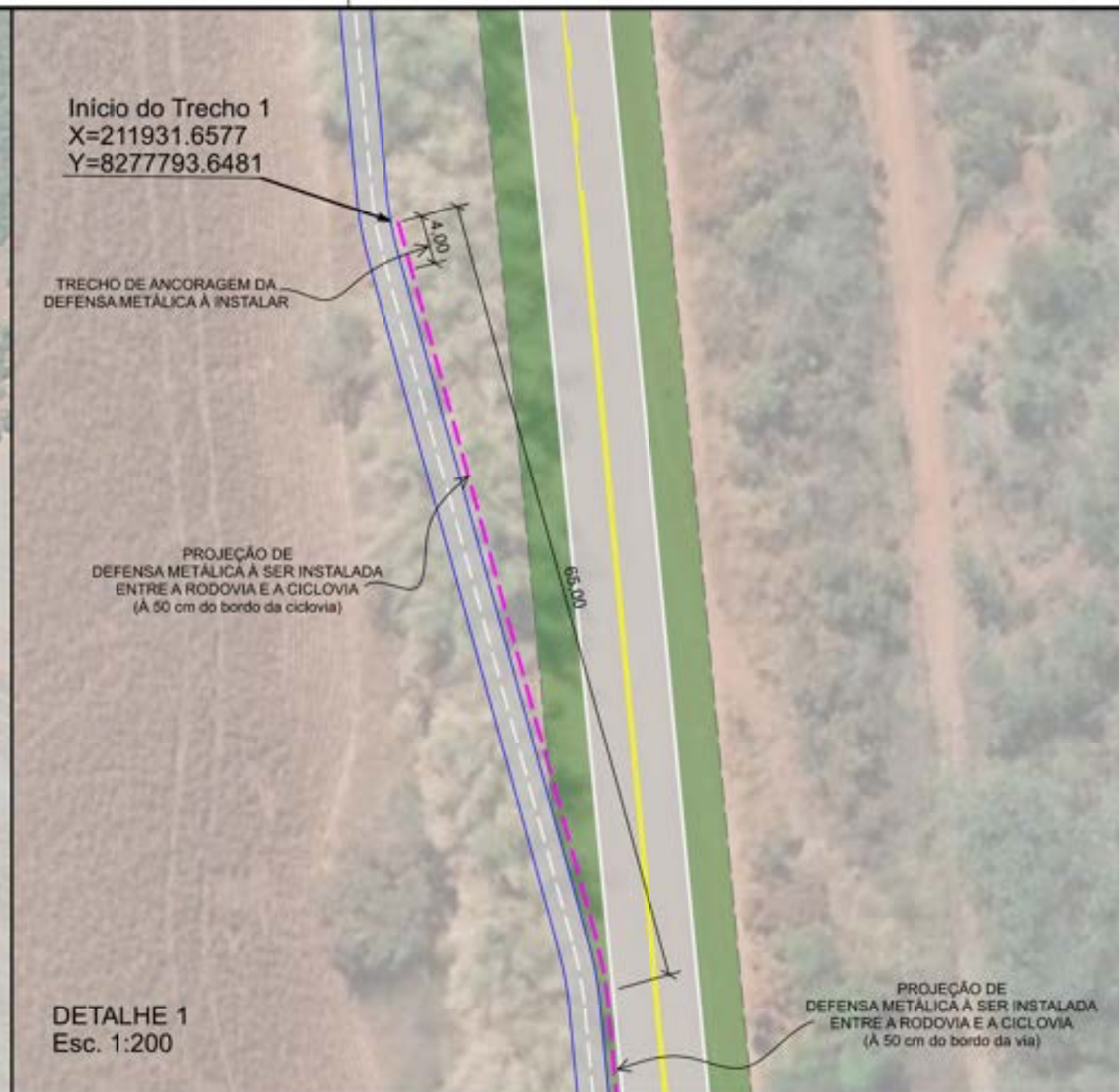
DF-131
1º trecho de defesa metálica
 à ser instalada à partir de onde o traçado da ciclovia torna-se próximo à rodovia.
 (Km 6,6 ao Km 7,0)
 Extensão total: 472,00m

Somatória =
 464,00m + 4,00m* + 4,00m* = 472,00m
 (*) = Terminais ancorados

DF-131
2º trecho de defesa metálica
 à ser instalada após a DF-335
 (Km 7,0 ao Km 9,0)
 Extensão total: 472,00m

Somatória =
 2.026,00m + 4,00m* + 4,00m* = 2.034,00m
 (*) = Terminais ancorados

- NOTAS:**
- 1 - A EXECUÇÃO DOS SERVIÇOS RELATIVOS ÀS DEFENSAS METÁLICAS DEVE SEGUIR O QUE PRECONIZA A NORMA DNER 144/85 (ESPECIFICAÇÃO DE SERVIÇO) BEM COMO AS NBR 6970, NBR 6971 E NBR 14282, (MATERIAIS, DETALHAMENTO, SEGURANÇA NO TRÁFEGO E IMPLANTAÇÃO);
 - 2 - OS ELEMENTOS DA DEFENSA METÁLICAS DEVEM SER GALVANIZADOS POR IMERSÃO A QUENTE, DE ACORDO COM A NBR 6.323;
 - 3 - OS COMPONENTES DAS DEFENSAS NÃO PODEM APRESENTAR ARESTAS OU CANTOS VIVOS VOLTADOS CONTRA O FLUXO DE TRÁFEGO. OS ELEMENTOS DE FIXAÇÃO DEVEM ESTAR ATRÁS DAS LÂMINAS E, SE ANDA ASSIM HOUVER POSSIBILIDADE DE ATINGIR PESSOAS E VEÍCULOS, DEVEM TER SUAS FORMAS BAIXAS E ARREDONDADAS;
 - 4 - AS LÂMINAS DE UMA DEFENSA (FACE VOLTADA AO TRÁFEGO) NÃO PODEM SER INSTALADAS A MENOS DE 1m DA BORDA DA PISTA DE ROLAMENTO, ADMITINDO-SE, EXCEPCIONALMENTE, O MÍNIMO DE 0,5 m;
 - 5 - ESTES DESENHOS PARA IMPLANTAÇÃO DE DEFENSAS METÁLICAS VISAM ALÉM DA SEGURANÇA DO TRÁFEGO, A PROTEÇÃO DO TRÁFEGO DE CICLISTAS PELA CICLOVIA NO TRECHO EM QUE É SEPARADA FÍSICAMENTE DA PISTA DE ROLAMENTO DA RODOVIA POR UMA FAIXA ESTREITA DE GRAMA (CANTEIRO SEPARADOR DE 1,50m).



DEPARTAMENTO DE ESTRADAS DE RODAGEM DO DISTRITO FEDERAL

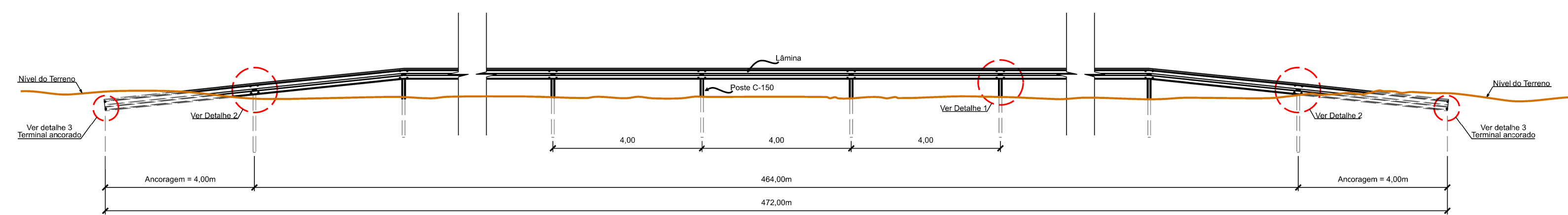
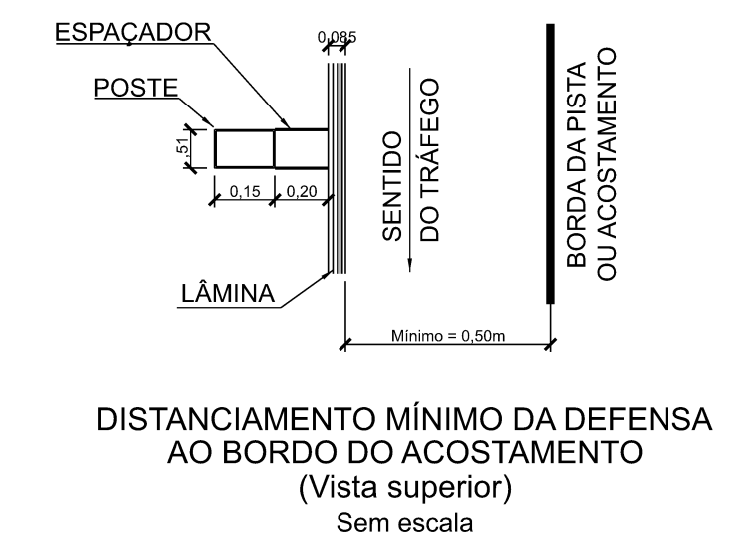
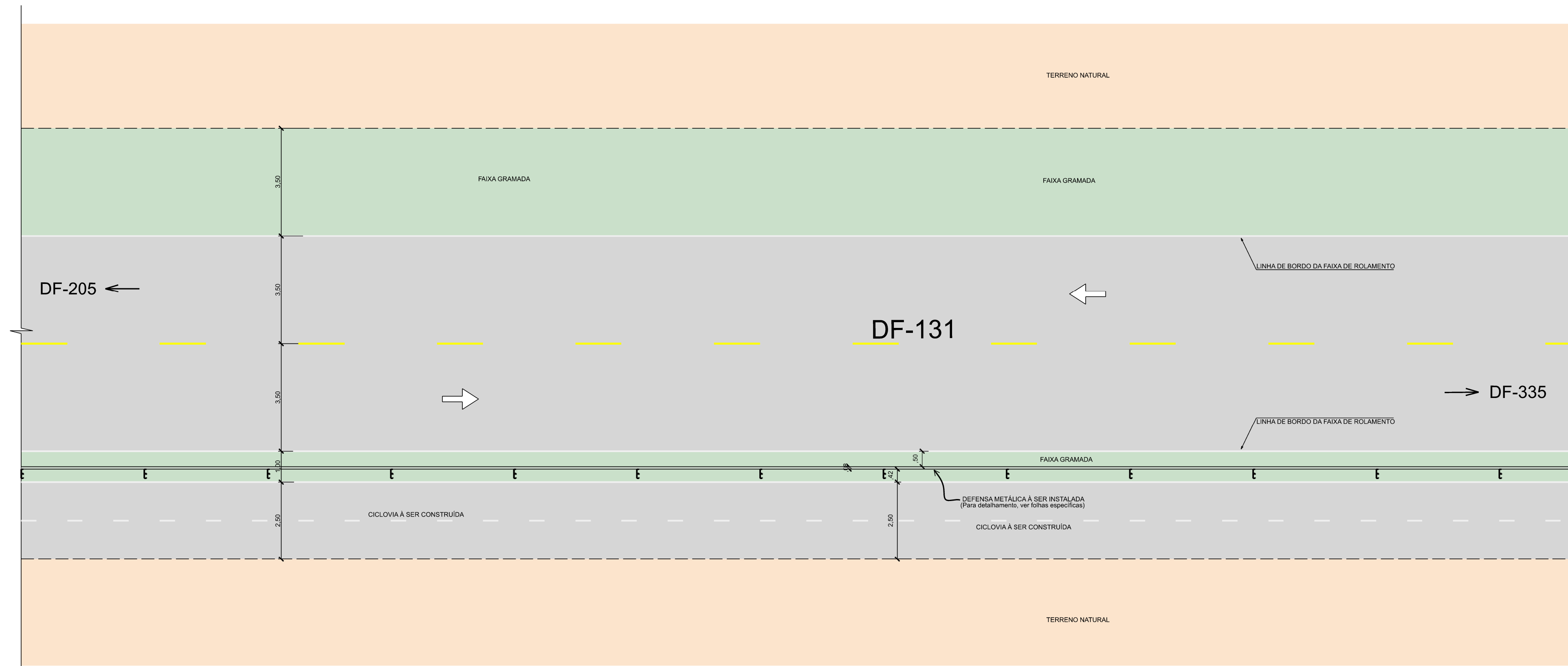
ESTÁÇÃO ECOLÓGICA DE ÁGUAS EMENDADAS - ESECAE
 DF-131
 DEFENSAS METÁLICAS - TRECHOS 01 e 02 - SITUAÇÃO E LOCAÇÃO

ETAPA DE PROJETO	RODOVIA	TRECHO	RESP.TEC.
EXECUTIVO	DF-131	131EDF0030	FELIPE FABRICIO M. FRAGASSI
ESCALA HV	SUBTRECHO	131EDF0050	DATA
5.000	Km 6,6 ao Km 9,0		06/03/2010
FOLHA	CODIGO	DESENHO	SETOR
01/03	DE_VD_DF131-003009_E-DM_021	JUNIO CEZAR A. BARBOSA	DESENHO/COMUM
		MATRICULA: 0197478-5	

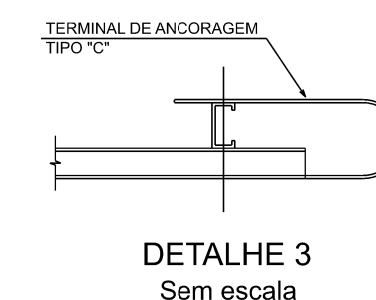
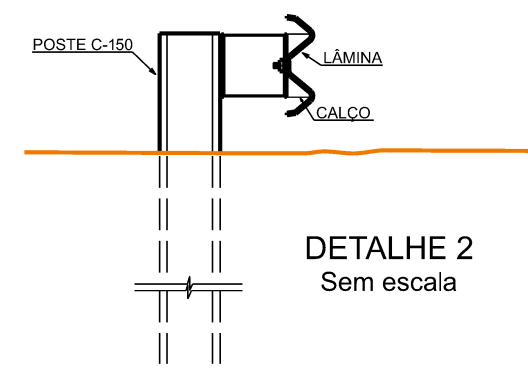
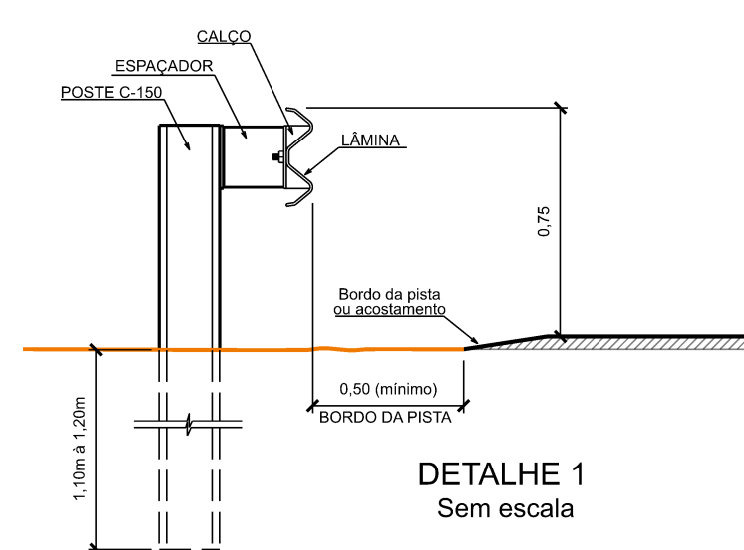
SISTEMA DE COORDENADAS - UTM - SIRGAS 2000, 23S
 Projecção: Universal Transversa de Mercator, Zona 23 Sul
 Datum Horizontal: SIRGAS 2000
 Datum Vertical: Imbituba

DF-131 - ESTAÇÃO ECOLÓGICA DE ÁGUAS EMENDADAS - ESECAE

DEFENSA METÁLICA MALEÁVEL SIMPLES
 Trecho 1 - Defensas à implantar: do Km 6,6 ao Km 7,0
 Vista em planta e seção Longitudinal - Escala: 1:100



DEFENSA METÁLICA COM TERMINAL DESVIADO
 Seção Longitudinal - Escala: 1:100



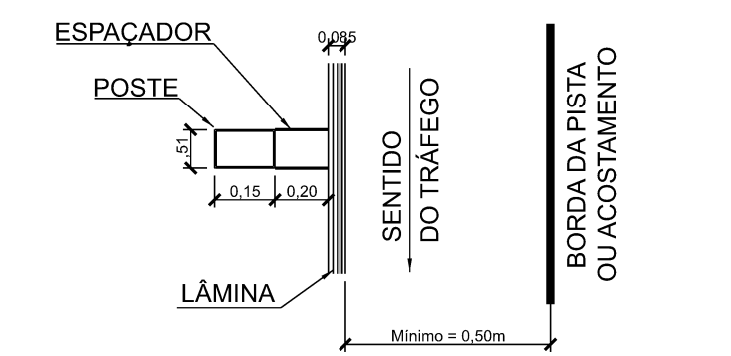
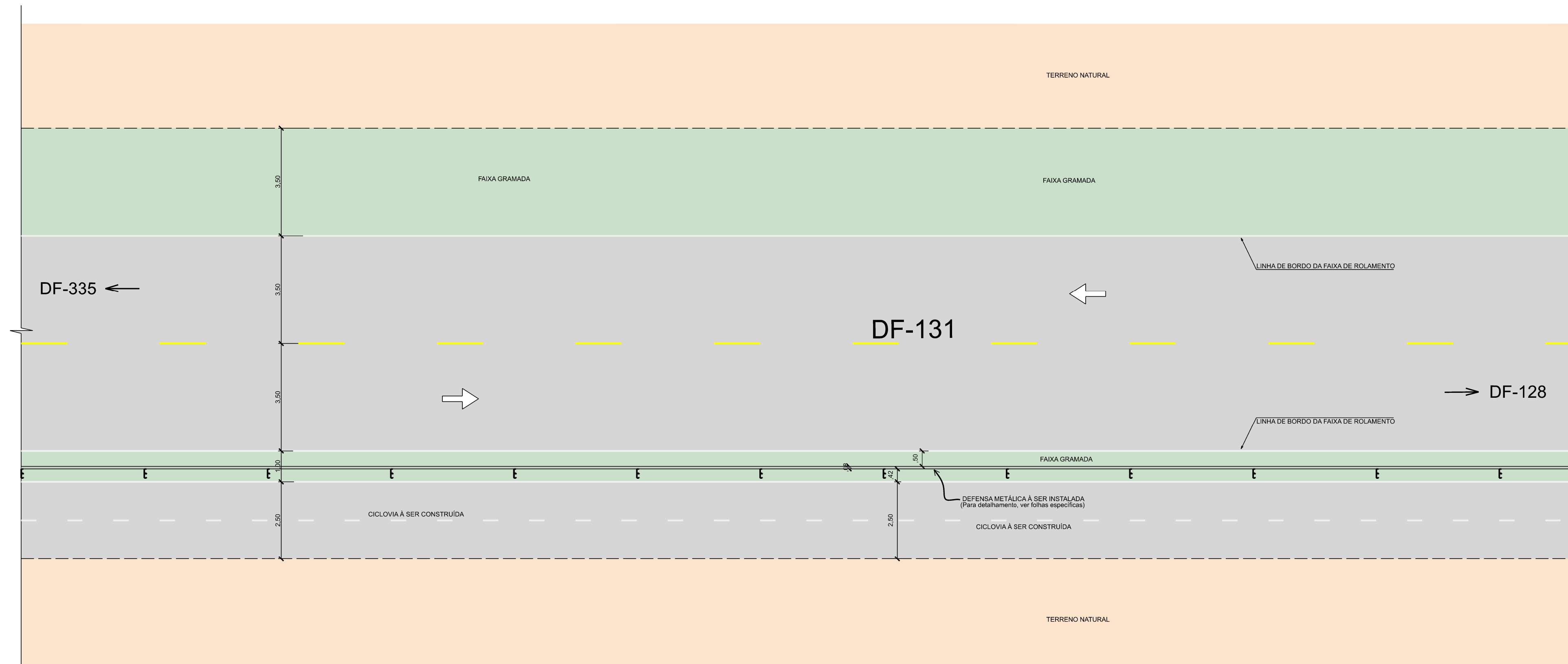
- NOTAS:**
- 1 - A EXECUÇÃO DOS SERVIÇOS RELATIVOS ÀS DEFENSAS METÁLICAS DEVE SEGUIR O QUE PRECONIZA A NORMA DNBR 144/85 (ESPECIFICAÇÃO DE SERVIÇO) BEM COMO AS NBR 6970, NBR 6971 E NBR 14282, (MATERIAIS, DETALHAMENTO, SEGURANÇA NO TRÁFEGO E IMPLANTAÇÃO);
 - 2 - OS ELEMENTOS DA DEFENSA METÁLICAS DEVEM SER GALVANIZADOS POR IMERSÃO A QUENTE, DE ACORDO COM A NBR 6.323;
 - 3 - OS COMPONENTES DAS DEFENSAS NÃO PODEM APRESENTAR ARESTAS OU CANTOS VIVOS VOLTADOS CONTRA O FLUXO DE TRÁFEGO. OS ELEMENTOS DE FIXAÇÃO DEVEM ESTAR ATRÁS DAS LÂMINAS E, SE AINDA ASSIM HOUVER POSSIBILIDADE DE ATINGIR PESSOAS E VEÍCULOS, DEVEM TER SUAS FORMAS BAIXAS E ARREDONDADAS;
 - 4 - AS LÂMINAS DE UMA DEFENSA (FACE VOLTADA AO TRÁFEGO) NÃO PODEM SER INSTALADAS A MENOS DE 1m DA BORDA DA PISTA DE ROLAMENTO, ADMITINDO-SE, EXCEPCIONALMENTE, O MÍNIMO DE 0,5 m;
 - 5 - ESTES DESENHOS PARA IMPLANTAÇÃO DE DEFENSAS METÁLICAS VISAM ALÉM DA SEGURANÇA DO TRÁFEGO, A PROTEÇÃO DO TRÁFEGO DE CICLISTAS PELA CICLOVIA NO TRECHO EM QUE É SEPARADA FÍSICAMENTE DA PISTA DE ROLAMENTO DA RODOVIA POR UMA FAIXA ESTREITA DE GRAMA (CANTEIRO SEPARADOR DE 1,00m).

0	EMISSÃO	Dez21	Dez21
Nº	REVISÕES	DATA	VISTO
		DIREP	SUTEC

DEPARTAMENTO DE ESTRADAS DE RODAGEM DO DISTRITO FEDERAL			
SUBSPECIALIDADE/DESCRIÇÃO		ESTAÇÃO ECOLÓGICA DE ÁGUAS EMENDADAS - ESECAE	
INDICADA		DF-131	
DEFESAS METÁLICAS À INSTALAR - TRECHO 1 - DETALHAMENTO			
ETAPA DE PROJETO	RODOVIA	TRECHO	RESP. TEC.
EXECUTIVO	DF-131	131EDF0030	PLÍNIO FABRÍCIO M. FRAGASSI
ESCALA HV	SUBTRECHO		CREA: 66 431/D-MG
INDICADA	Km 6,6 ao Km 7,0		SETOR:
FOLHA	CÓDIGO		DER/SUTEC/DMM
02/03	DE_VD_DF131-003009_E-DM_021		DESENHO:
			JUNIO CEZAR A. BARBOSA
			MATR. 0197478-5

DF-131 - ESTAÇÃO ECOLÓGICA DE ÁGUAS EMENDADAS - ESECAE

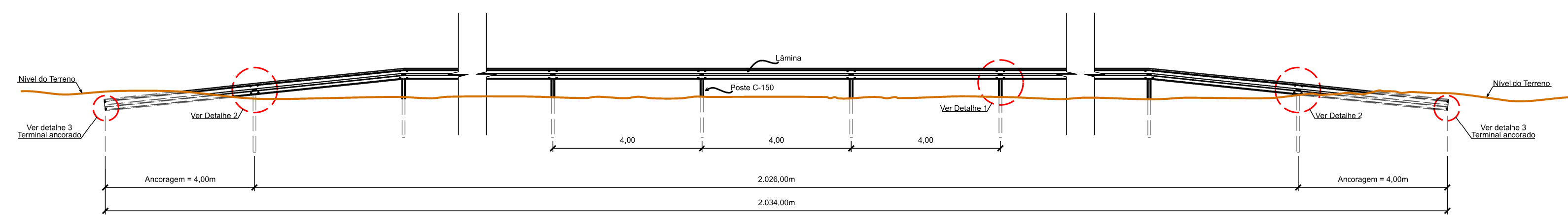
DEFENSA METÁLICA MALEÁVEL SIMPLES
 Trecho 2 - Defensas à implantar: do Km 7,0 ao Km 9,0
 Vista em planta e seção Longitudinal - Escala: 1:100



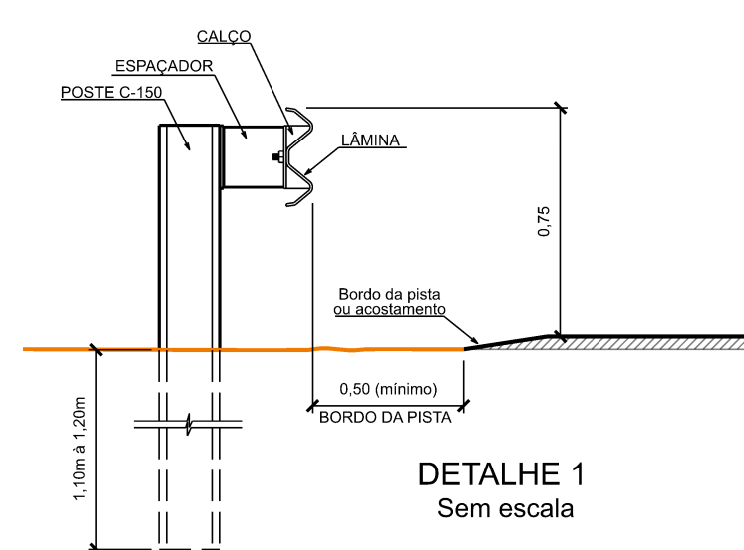
DISTÂNCIAMENTO MÍNIMO DA DEFENSA AO BORDO DO ACOSTAMENTO (Vista superior) Sem escala



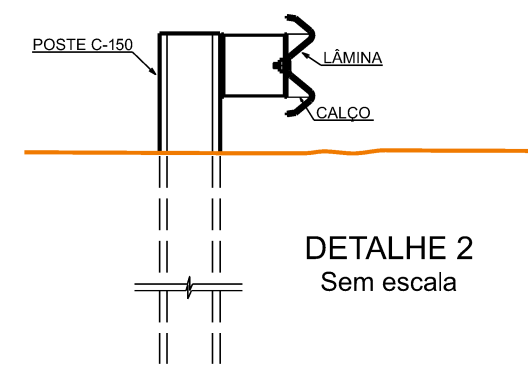
IMAGEM DO TERMINAL TIPO "C" Sem escala



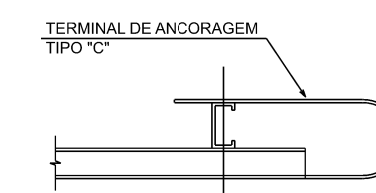
DEFENSA METÁLICA COM TERMINAL DESVIADO
 Seção Longitudinal - Escala: 1:100



DETALHE 1 Sem escala



DETALHE 2 Sem escala



DETALHE 3 Sem escala

- NOTAS:**
- A EXECUÇÃO DOS SERVIÇOS RELATIVOS ÀS DEFENSAS METÁLICAS DEVE SEGUIR O QUE PRECONIZA A NORMA DNBR 144/85 (ESPECIFICAÇÃO DE SERVIÇO) BEM COMO AS NBR 6970, NBR 6971 E NBR 14282, (MATERIAIS, DETALHAMENTO, SEGURANÇA NO TRÁFEGO E IMPLANTAÇÃO);
 - OS ELEMENTOS DA DEFENSA METÁLICAS DEVEM SER GALVANIZADOS POR IMERSÃO A QUENTE, DE ACORDO COM A NBR 6.323;
 - OS COMPONENTES DAS DEFENSAS NÃO PODEM APRESENTAR ARESTAS OU CANTOS VIVOS VOLTADOS CONTRA O FLUXO DE TRÁFEGO. OS ELEMENTOS DE FIXAÇÃO DEVEM ESTAR ATRÁS DAS LÂMINAS E, SE AINDA ASSIM HOUVER POSSIBILIDADE DE ATINGIR PESSOAS E VEÍCULOS, DEVEM TER SUAS FORMAS BAIXAS E ARREDONDADAS;
 - AS LÂMINAS DE UMA DEFENSA (FACE VOLTADA AO TRÁFEGO) NÃO PODEM SER INSTALADAS A MENOS DE 1m DA BORDA DA PISTA DE ROLAMENTO, ADMITINDO-SE, EXCEPCIONALMENTE, O MÍNIMO DE 0,5 m;
 - ESTES DESENHOS PARA IMPLANTAÇÃO DE DEFENSAS METÁLICAS VISAM ALÉM DA SEGURANÇA DO TRÁFEGO, A PROTEÇÃO DO TRÁFEGO DE CICLISTAS PELA CICLOVIA NO TRECHO EM QUE É SEPARADA FÍSICAMENTE DA PISTA DE ROLAMENTO DA RODOVIA POR UMA FAIXA ESTREITA DE GRAMA (CANTEIRO SEPARADOR DE 1,00m).

0	EMISSÃO	Dez21	Dez21
Nº	REVISÕES	DATA	VISTO
		DIREP	SUTEC

DEPARTAMENTO DE ESTRADAS DE RODAGEM DO DISTRITO FEDERAL			
SUBSPECIALIDADE/DESCRIÇÃO		ESTAÇÃO ECOLÓGICA DE ÁGUAS EMENDADAS - ESECAE	
INDICADA		DF-131	
DEFESAS METÁLICAS À INSTALAR - TRECHO 2 - DETALHAMENTO			
ETAPA DE PROJETO	RODOVIA	TRECHO	RESP. TEC.
EXECUTIVO	DF-131	131EDF0050	PLÍNIO FABRÍCIO M. FRAGASSI
ESCALA HV	SUBTRECHO		CREA: 66.431/D-MG
INDICADA	Km 7,7 ao Km 9,0		SETOR:
FOLHA	CÓDIGO		DER/SITECDMM
03/03	DE_VD_DF131-003009_E-DM_021		DESENHO:
			JUNIO CEZAR A. BARBOSA
			MATR. 0197478-5