

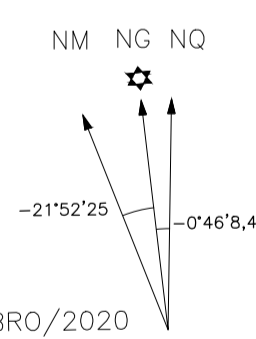
154-II-3-D

**DADOS TÉCNICOS**

PROJEÇÃO UNIVERSAL TRANSVERSA DE MERCATOR-UTM  
 ORIGEM DA QUILOMETRAGEM UTM EQUADOR E MERIDIANO  
 CENTRAL, ACRESCIDAS AS CONSTANTES DE 10.000 KM  
 E 500 KM RESPECTIVAMENTE.  
 DATUM VERTICAL: MARSIGRAFO DE IMBITUBA - SC  
 DATUM HORIZONTAL: SIRGAS2000  
 REFERÊNCIAS REDE GEODÉSICA SIRGAS - 2009  
 PLANIMETRIA: DF124 E T449  
 ALTIMETRIA: BR4032A

EQUIDISTÂNCIA VERTICAL: 1 m  
 1:2000  
 0m 10m 20m 30m 40m 50m

MERIDIANO CENTRAL 45°W  
 DECL. MAG. OUTUBRO/2020  
 VARIÇÃO ANUAL -0°06'11"



ARTICULAÇÃO DAS FOLHAS		
154-II-3-A	154-II-3-B	155-I-1-A
154-II-3-C	154-II-3-D	155-I-1-C
154-II-3-E	154-II-3-F	155-I-1-A

RA XXVII - JARDIM BOTÂNICO - DF

Kr = 1,0005404

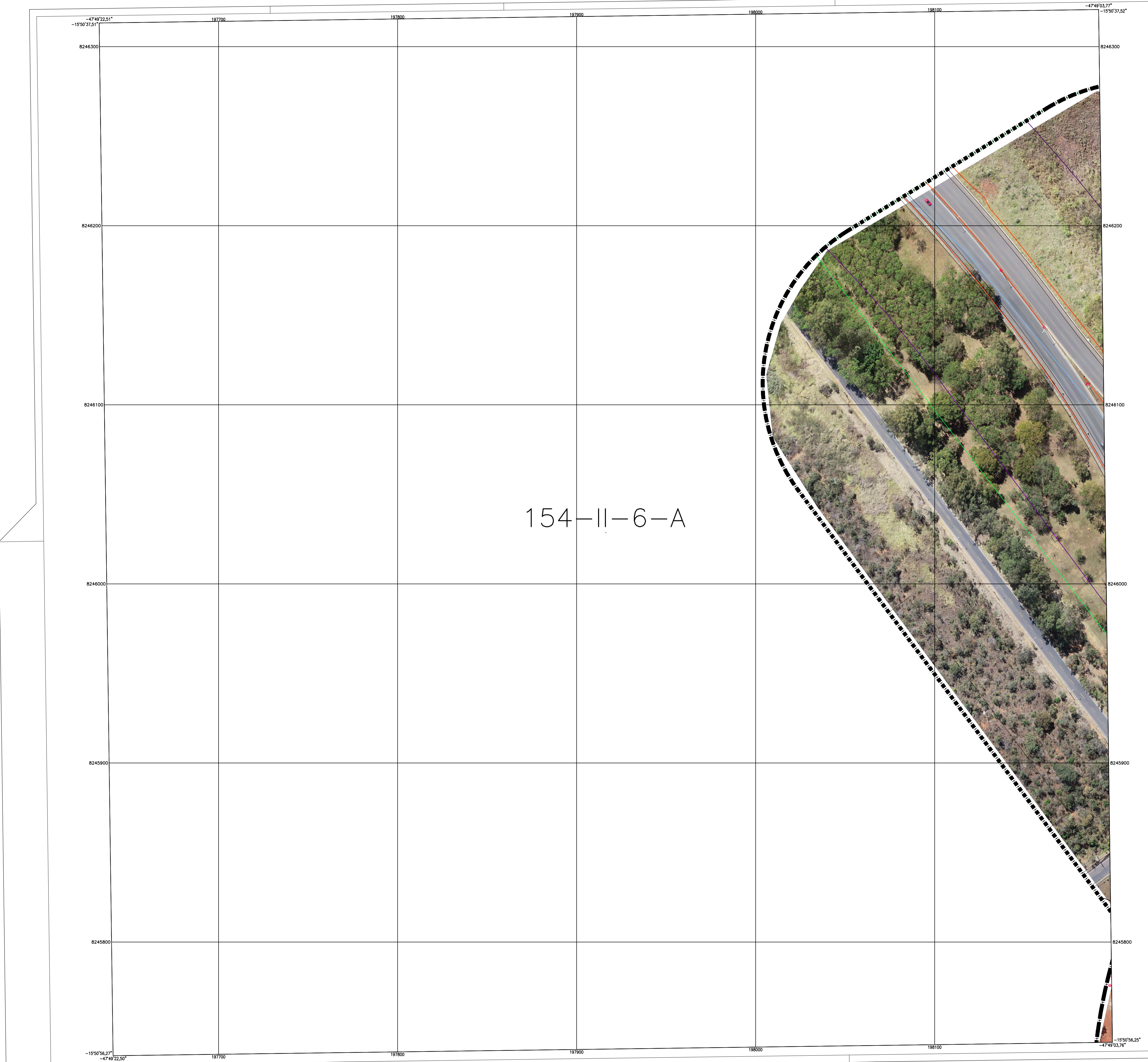
**DER DF** Estudos e Projetos para as intervenções descritas como medidas mitigadoras para a implantação do parcelamento Quinhão 16

AUTOR DO PROJETO - CREA/CAU  
 ARLINDO VERZEGNASSI FILHO - 5060497290/D-SP  
 NADIEGE KICZEL REGINATTO - 25809/D-DF  
 COORDENADOR - CREA  
 LÚCIO MÁRIO LOPES RODRIGUES - 8.378/D-DF

CONTRATANTE **INCO** PROJETO **ARIA** Empreendimentos Sustentáveis

APROVO DATA LOCAL  
 DF-001 / DF-035 / DF-025 / DF-027  
 RA XXVII - JARDIM BOTÂNICO - DF  
 ESPECIALIDADE/SUBESPECIALIDADE  
 PROJETO DE DESAPROPRIAÇÃO  
 TIPO/SPECIFICAÇÃO DO DOCUMENTO  
 PLANTA GERAL

ESCALA 1:1000 ETAPA DE PROJETO PROJETO EXECUTIVO REVISÃO R00 DATA DEZEMBRO/2020



154-II-6-A

**DADOS TÉCNICOS**

PROJEÇÃO UNIVERSAL TRANSVERSA DE MERCATOR - UTM  
 ORIGEM DA QUILOMETRAGEM UTM EQUADOR E MERIDIANO CENTRAL, ACRESCIDAS AS CONSTANTES DE 10.000 KM E 500 KM RESPECTIVAMENTE.  
 DATUM VERTICAL: MAREGRÃO DE IMBITUBA - SC  
 DATUM HORIZONTAL: SIRGAS2000  
 REFERÊNCIAS REDE GEODÉSICA SIRGAS - 2009  
 PLANIMETRIA: DF124 E T449  
 ALTIMETRIA: RN4032J  
 EQUIDISTÂNCIA VERTICAL: 1 m  
 0m 10m 20m 30m 40m 50m

MERIDIANO CENTRAL 45°W  
 DECL. MAG. OUTUBRO/2020  
 VARIAÇÃO ANUAL -0°06'11"

NM NG NQ  
 -21°52'18" -0°46'14,48"

ARTICULAÇÃO	DAS	FOLHAS
154-II-2-D	154-II-3-C	154-II-3-D
154-II-5-B	154-II-6-A	154-II-6-B
154-II-5-D	154-II-6-C	154-II-6-D

RA XXVII - JARDIM BOTÂNICO - DF

Kr = 1,0005404

**DER DF** Estudos e Projetos para as intervenções descritas como medidas mitigadoras para a implantação do parcelamento Quinhão 16

AUTOR DO PROJETO - CREA/CAU ARLINDO VERZEGNASSI FILHO - 5060497290/D-SP DATA CONFERIDO

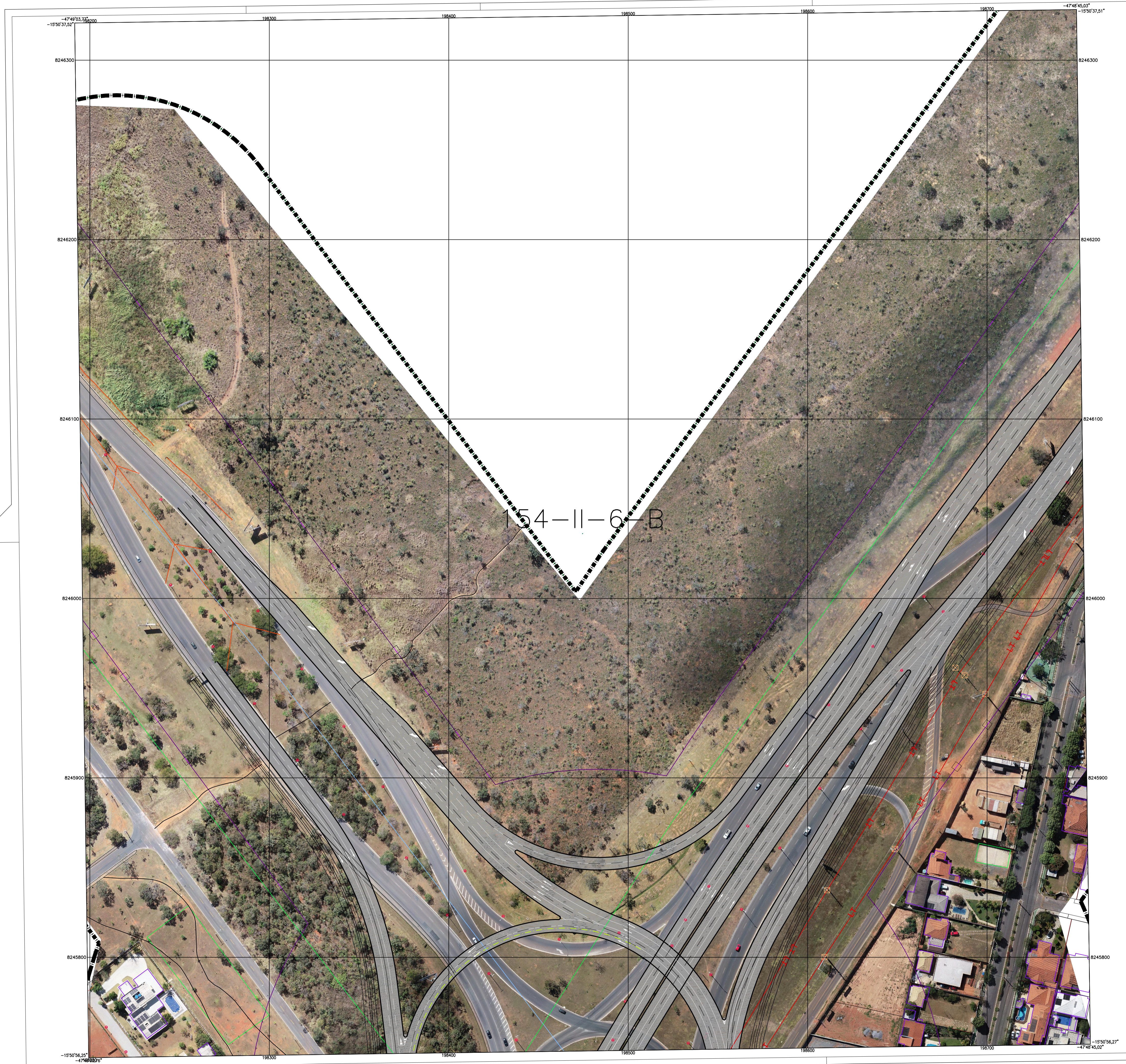
AUTOR DO PROJETO - CREA/CAU NADIEGE KICZEL REGINATTO - 25809/D-DF DATA CONFERIDO

COORDENADOR - CREA LÚCIO MÁRIO LOPES RODRIGUES - 8.378/D-DF DATA CONFERIDO

CONTRATANTE **INCO** Empreendimentos Imobiliários PROJETO **ARIA** Empreendimentos Sustentáveis

APROVO DATA LOCAL  
 DF-001 / DF-035 / DF-025 / DF-027  
 RA XXVII - JARDIM BOTÂNICO - DF  
 ESPECIALIDADE/SUBESPECIALIDADE  
 PROJETO DE DESAPROPRIAÇÃO  
 TIPO/ESPECIFICAÇÃO DO DOCUMENTO  
 PLANTA GERAL

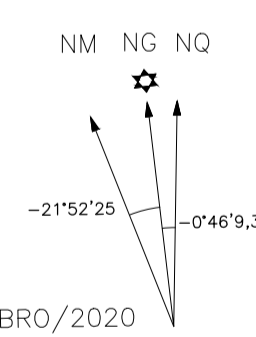
ESCALA 1:1000 ETAPA DE PROJETO PROJETO EXECUTIVO REVISÃO R00 DATA DEZEMBRO/2020



154-II-6-B

**DADOS TÉCNICOS**

PROJEÇÃO UNIVERSAL TRANSVERSA DE MERCATOR - UTM  
 ORIGEM DA QUILOMETRAGEM UTM EQUADOR E MERIDIANO CENTRAL, HORIZONTALS AS CONSTANTES DE 10.000 KM E 500 KM RESPECTIVAMENTE.  
 DATUM VERTICAL: MAREGRÁFO DE IMBITUBA - SC  
 DATUM HORIZONTAL: SIRGAS2000  
 REFERÊNCIAS: REDE GEODÉSICA SIRGAS - 2009  
 PLANIMETRIA: DF124 E T449  
 ALTIMETRIA: RN4032J  
 EQUIDISTÂNCIA VERTICAL: 1 m  
 1:200  
 0m 10m 20m 40m 20m



MERIDIANO CENTRAL 45°W  
 DECL. MAG. OUTUBRO/2020  
 VARIAÇÃO ANUAL -0°06'11"

**ARTICULAÇÃO DAS FOLHAS**

154-II-3-C	154-II-3-D	155-II-1-C
154-II-6-A	154-II-6-B	155-II-4-A
154-II-6-C	154-II-6-D	155-II-4-C

RA XXVII - JARDIM BOTÂNICO - DF

Kr = 1,0005404

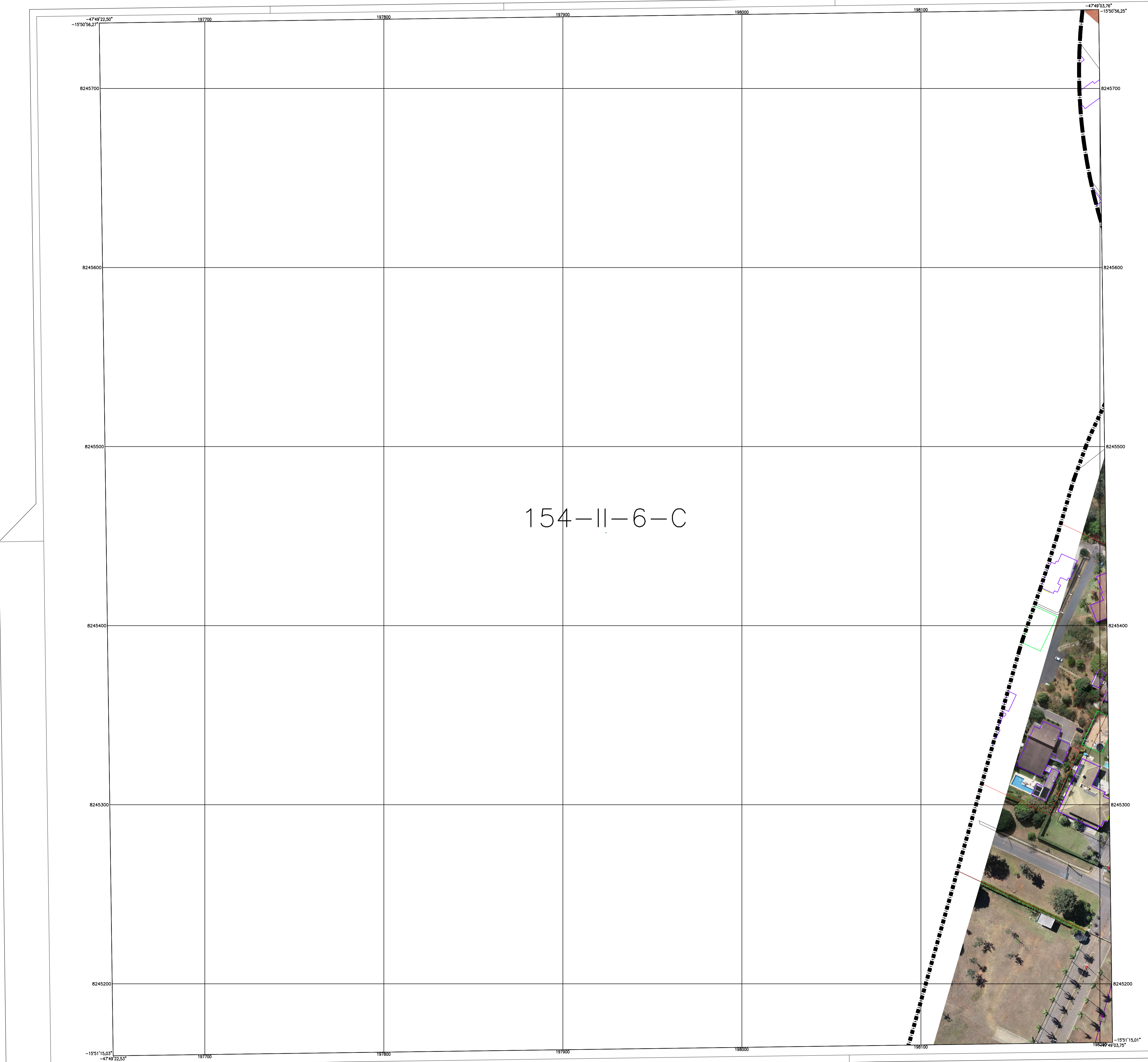
**DER DF** Estudos e Projetos para as intervenções descritas como medidas mitigadoras para a implantação do parcelamento Quinhão 16

AUTOR DO PROJETO - CREA/CAU  
 ARLINDO VERZEGNASSI FILHO - 5060497290/D-SP  
 DATA  
 CONFERIDO  
 NADIEGE KICZEL REGINATTO - 25809/D-DF  
 DATA  
 CONFERIDO  
 COORDENADOR - CREA  
 LÚCIO MÁRIO LOPES RODRIGUES - 8.378/D-DF  
 DATA  
 CONFERIDO

CONTRATANTE **INCO** PROJETO **ARIA** Empreendimentos Sustentáveis  
 Empreendimentos Imobiliários

APROVO DATA LOCAL  
 DF-001 / DF-035 / DF-025 / DF-027  
 RA XXVII - JARDIM BOTÂNICO - DF  
 ESPECIALIDADE/SUBESPECIALIDADE  
 PROJETO DE DESAPROPRIAÇÃO  
 TIPO/ESPECIFICAÇÃO DO DOCUMENTO  
 PLANTA GERAL

ESCALA 1:1000 ETAPA DO PROJETO PROJETO EXECUTIVO REVISÃO R00 DATA DEZEMBRO/2020



154-II-6-C

**DADOS TÉCNICOS**

PROJEÇÃO UNIVERSAL TRANSVERSA DE MERCATOR - UTM  
 ORIGEM DA QUILOMETRAGEM UTM EQUADOR E MERIDIANO CENTRAL, HORIZONTALS AS CONSTANTES DE 10.000 KM E 500 KM RESPECTIVAMENTE.  
 DATUM VERTICAL: MAREGRAPÓ DE IMBITUBA - SC  
 DATUM HORIZONTAL: SIRGAS2000  
 REFERÊNCIAS REDE GEODÉSICA SIRGAS - 2009  
 PLANIMETRIA: DF124 E T449  
 ALTIMETRIA: RN4032J  
 EQUIDISTÂNCIA VERTICAL: 1 m  
 1:200  
 0m 10m 20m 30m 40m 50m

MERIDIANO CENTRAL 45°W  
 DECL. MAG. OUTUBRO/2020  
 VARIAÇÃO ANUAL -0'06"11

NM NG NQ  
 -21°52'18" -0°46'15,36"

ARTICULAÇÃO	DAS	FOLHAS
154-II-5-B	154-II-6-A	154-II-6-B
154-II-5-D	154-II-6-C	154-II-6-D
154-II-2-B	154-II-6-A	154-II-6-B

RA XXVII - JARDIM BOTÂNICO - DF

Kr = 1,0005404

**DER DF** Estudos e Projetos para as intervenções descritas como medidas mitigadoras para a implantação do parcelamento Quinhão 16

AUTOR DO PROJETO - CREA/CAU DATA CONFERIDO  
 ARLINDO VERZEGNASSI FILHO - 5060497290/D-SP

AUTOR DO PROJETO - CREA/CAU DATA CONFERIDO  
 NADIEGE KICZEL REGINATTO - 25809/D-DF

COORDENADOR - CREA DATA CONFERIDO  
 LÚCIO MÁRIO LOPES RODRIGUES - 8.378/D-DF

CONTRATANTE **INCO** PROJETO **ARIA** Empreendimentos Sustentáveis  
 Empreendimentos Imobiliários

APROVO DATA LOCAL  
 DF-001 / DF-035 / DF-025 / DF-027  
 RA XXVII - JARDIM BOTÂNICO - DF  
 ESPECIALIDADE/SUBESPECIALIDADE  
 PROJETO DE DESAPROPRIAÇÃO  
 TIPO/ESPECIFICAÇÃO DO DOCUMENTO  
 PLANTA GERAL

ESCALA 1:1000 ETAPA DE PROJETO PROJETO EXECUTIVO REVISÃO R00 DATA DEZEMBRO/2020