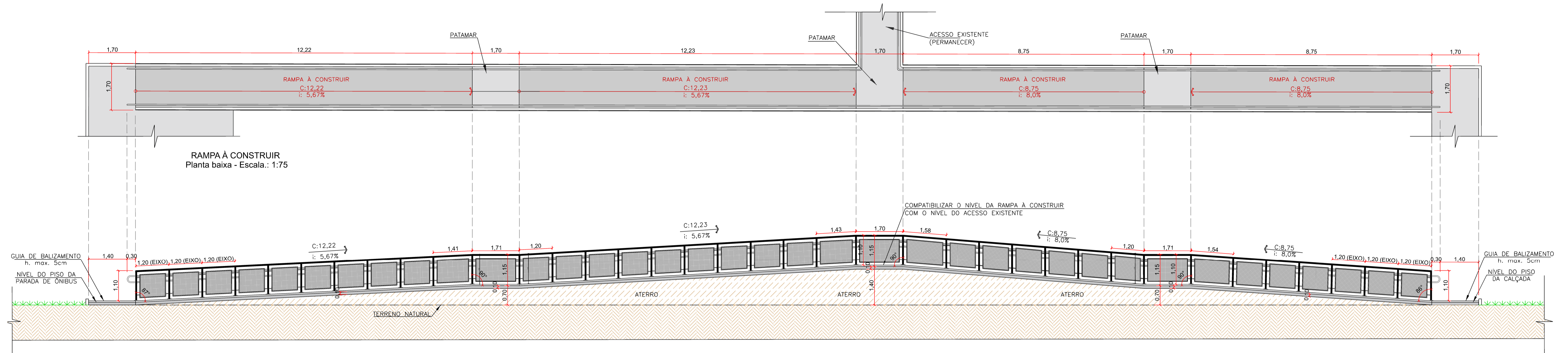
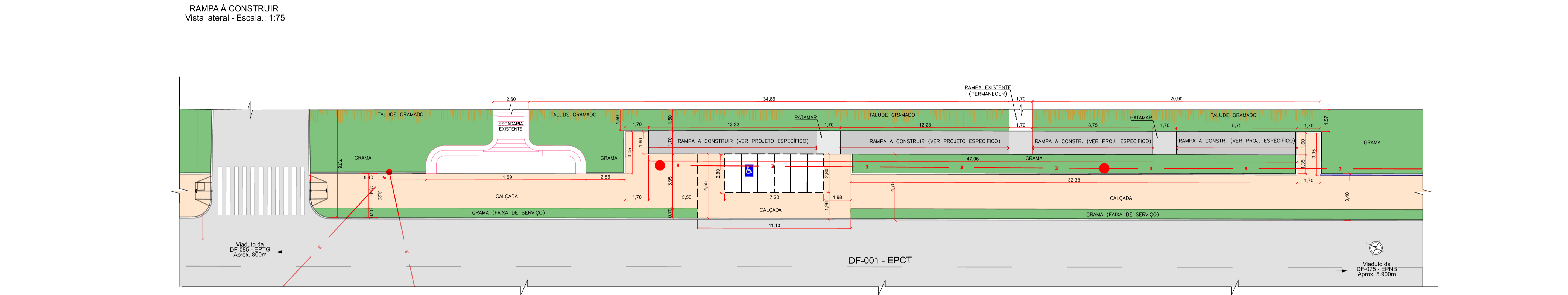


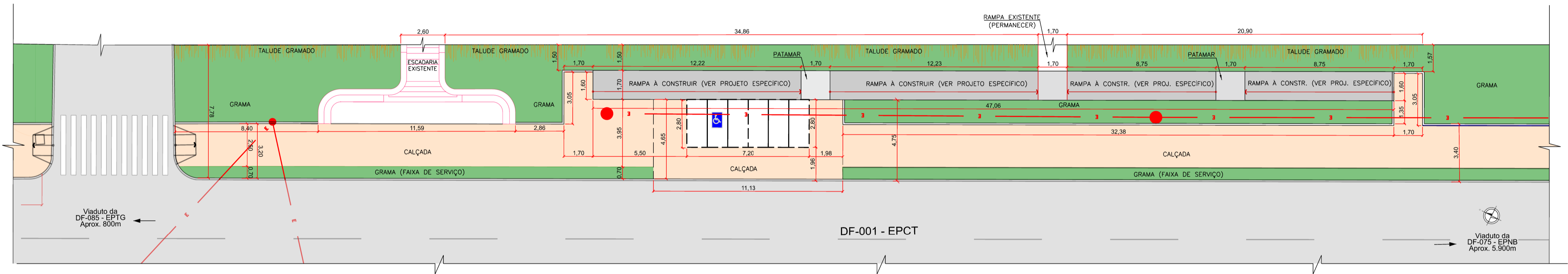
DF-001 - EPCT - MARGINAIS PISTÃO SUL
Adequações e Acessibilidade - Rampa à construir
Planta baixa - Escala.: 1:75



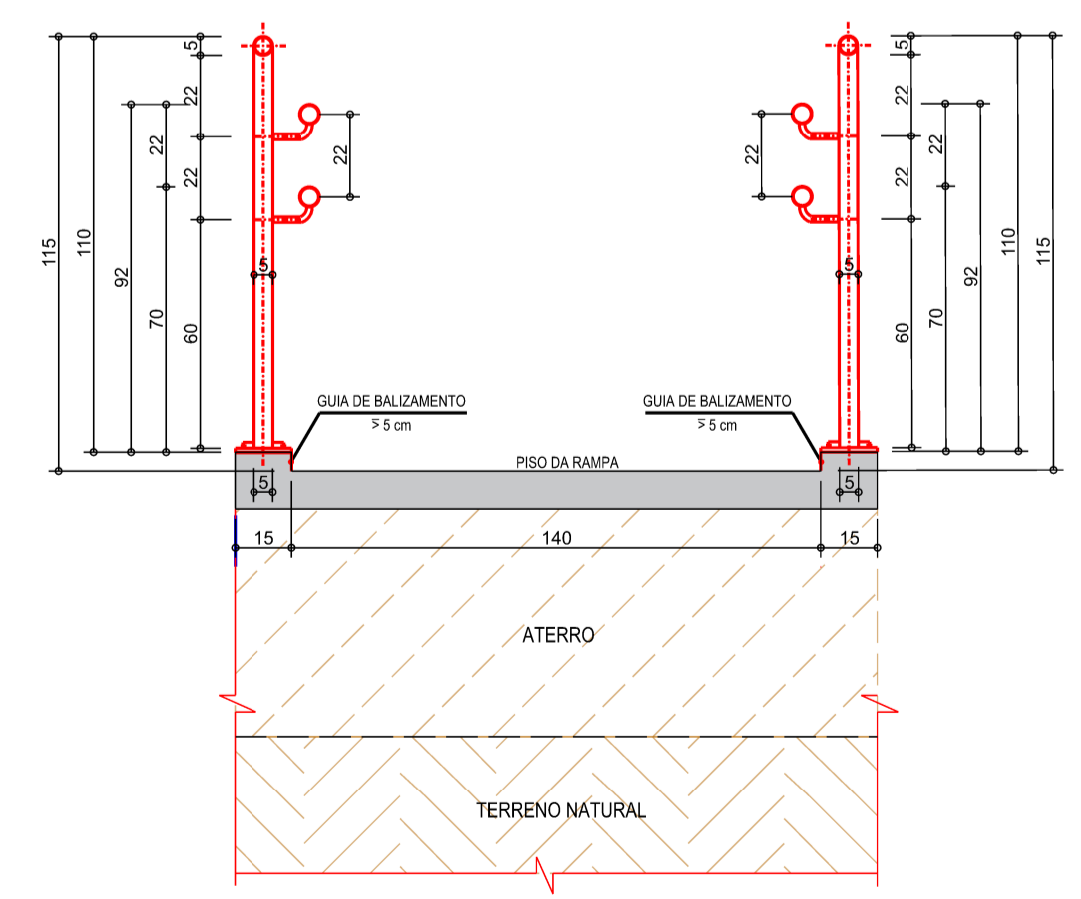
RAMPA À CONSTRUIR
Planta baixa - Escala.: 1:75



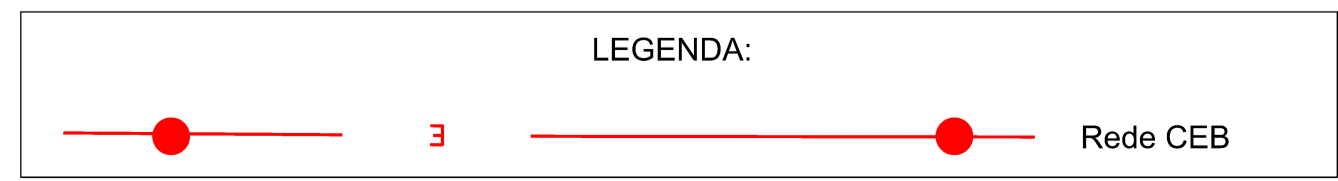
RAMPA À CONSTRUIR
Vista lateral - Escala.: 1:75



LOCAÇÃO DA RAMPA
Escala.: 1:150



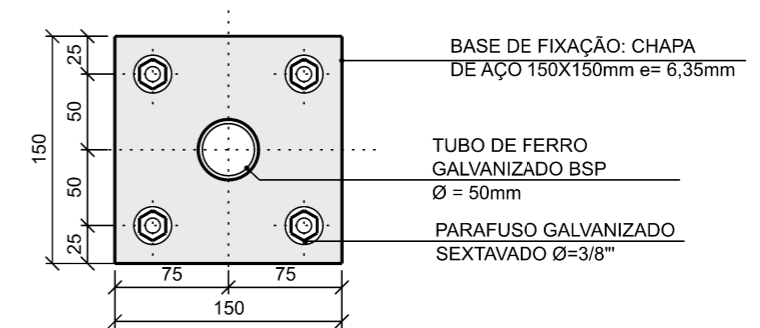
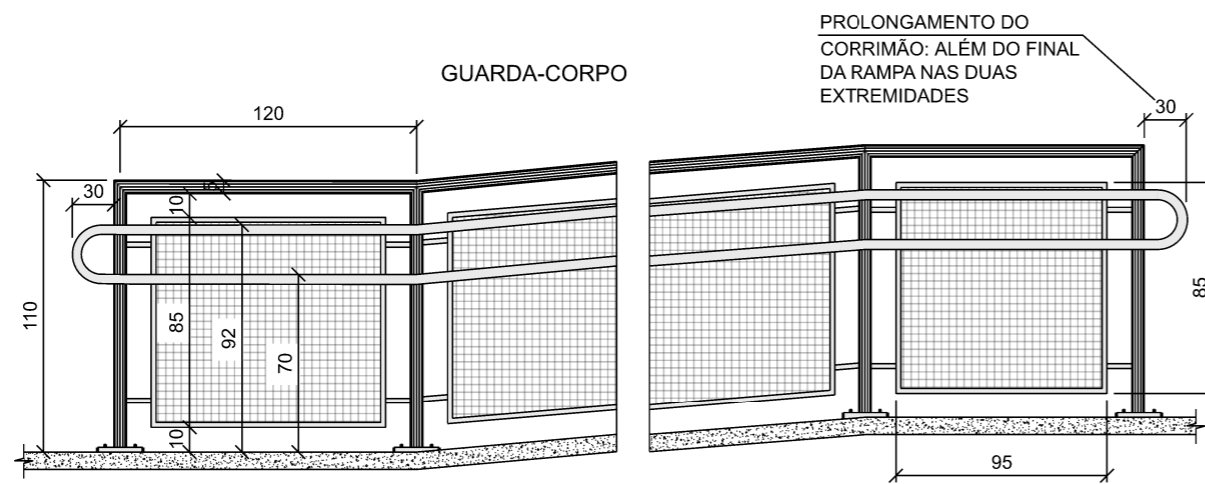
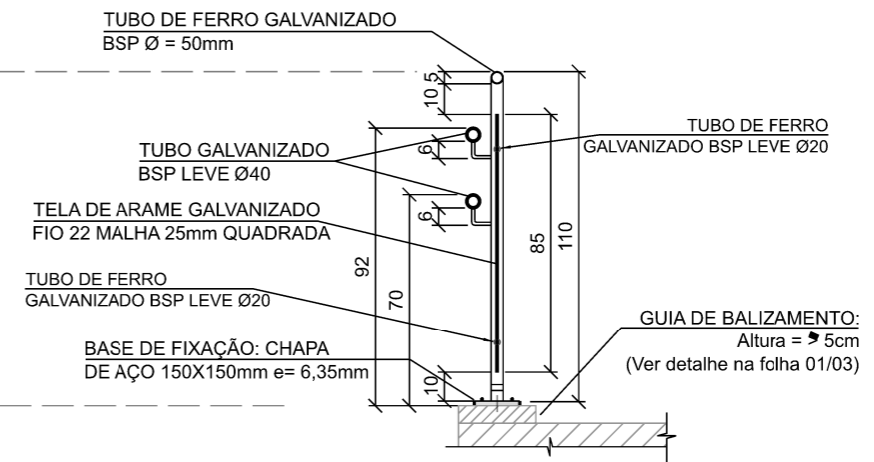
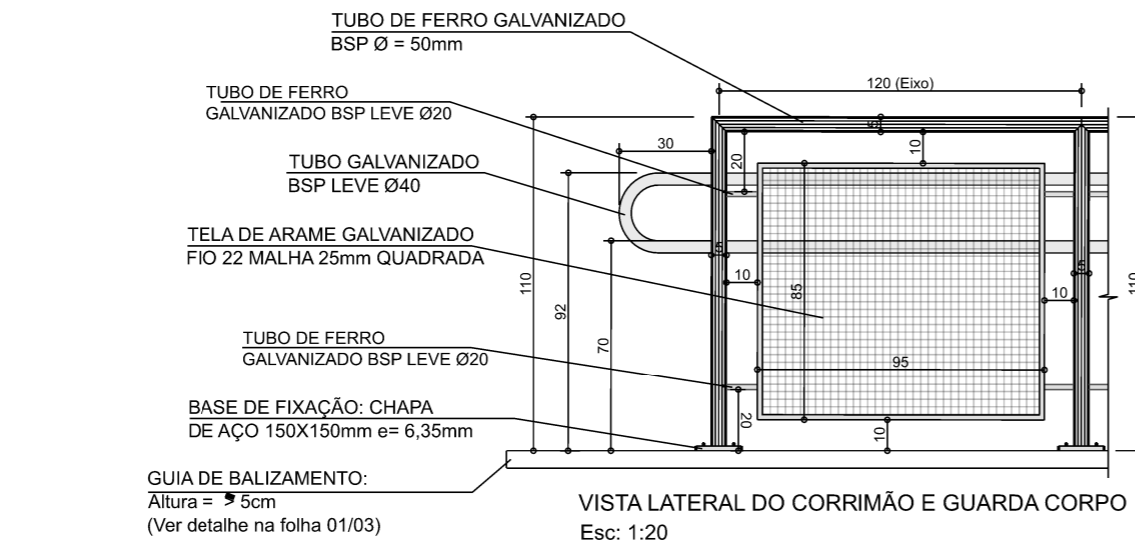
DETALHE 3
CORTE ESQUEMÁTICO DA RAMPA E CORRIMÃOS
Corte esquemático - Escala.: 1:20



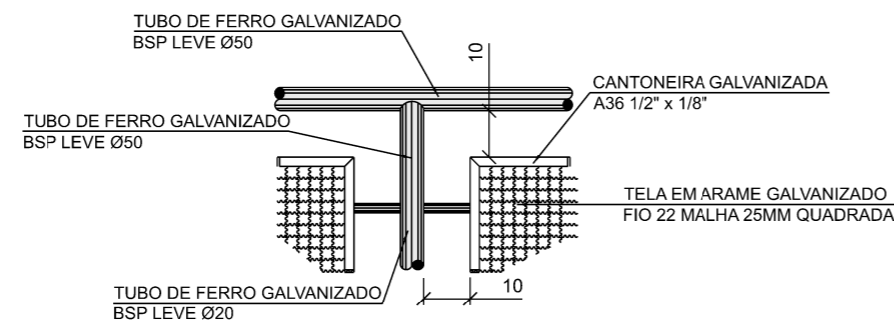
- NOTAS:**
- 1 - Todas as medidas devem ser conferidas no local
 - 2 - Para os trabalhos de demolição das calçadas e rampa existente, verificar folhas específicas;
 - 3 - Os corrimãos devem ser instalados em rampas e escadas em ambos os lados, a 0,92m e a 0,70m do piso, (Detalhes 3 e 4) medidos da face superior até o patamar, acompanhando a inclinação da rampa e devem prolongar-se por, no mínimo, 0,30m nas extremidades.
 - 4 - A guia de balizamento a ser instalada na rampa pode ser de alvenaria ou outro material alternativo, com altura mínima de 5 cm. (Ver Detalhes 1, 2 e 3).
 - 5 - Os guarda-corpos devem atender o previsto nas Normas Técnicas ABNT NBR 9077 e ABNT NBR 14718.
 - 6 - Para mais detalhes, ver folhas 02/03 e 03/03 deste projeto.
 - 7 - Para mais detalhes, seguir o previsto na Norma Técnica ABNT NBR 9050:2020 - (Acessibilidade)

DEPARTAMENTO DE ESTRADAS DE RODAGEM DO DISTRITO FEDERAL			
DF-001 - EPCT MARGINAIS PISTÃO SUL - ADEQUAÇÕES E ACESSIBILIDADE RAMPA CONSTRUIR - PLANTA, VISTA E DETALHES			
ETAPA DE PROJETO BÁSICO	RODOVIA DF-001 - EPCT	PROJETO 001EDF0390	RESPONSÁVEL TÉCNICO PLÍNIO FABRÍCIO M. FRAGASSI
ESCALA HVV Indicada	SUBTRECHO Km 76,5 ao Km 77,0 (Sentido crescente)		CREA: 68.431/D-MG SETOR: DER/SITEC
FOLHA 01/03	CODIGO DE_VD_DF001-076077_B_IM-AC_123	DESENHO JUNIO CEZAR A. BARBOSA MATR.: 0197478-5	

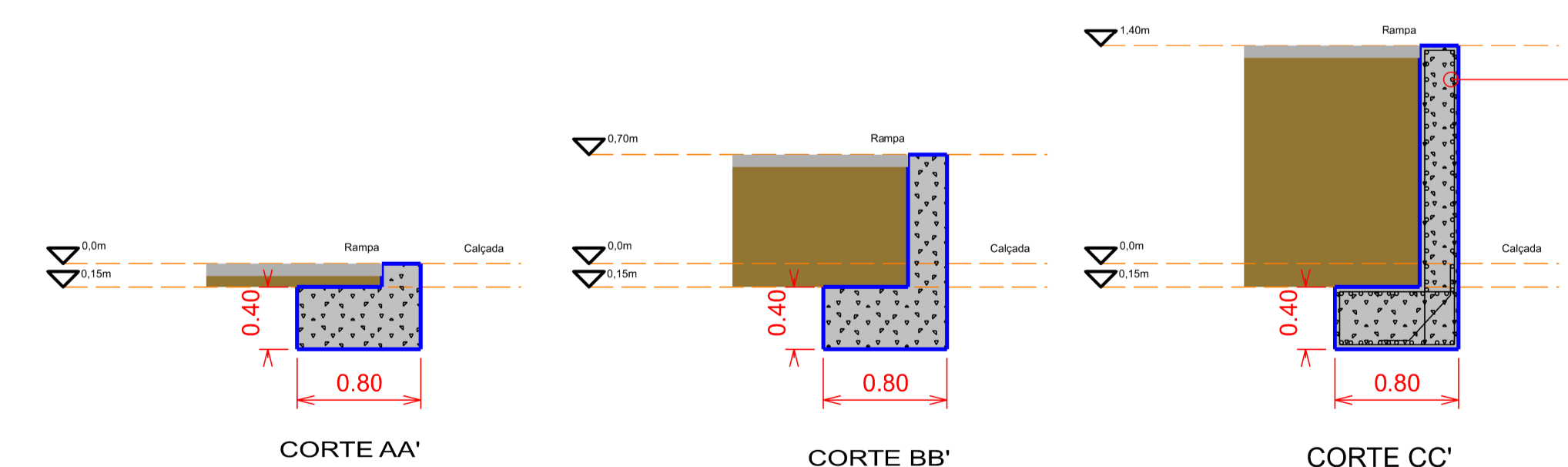
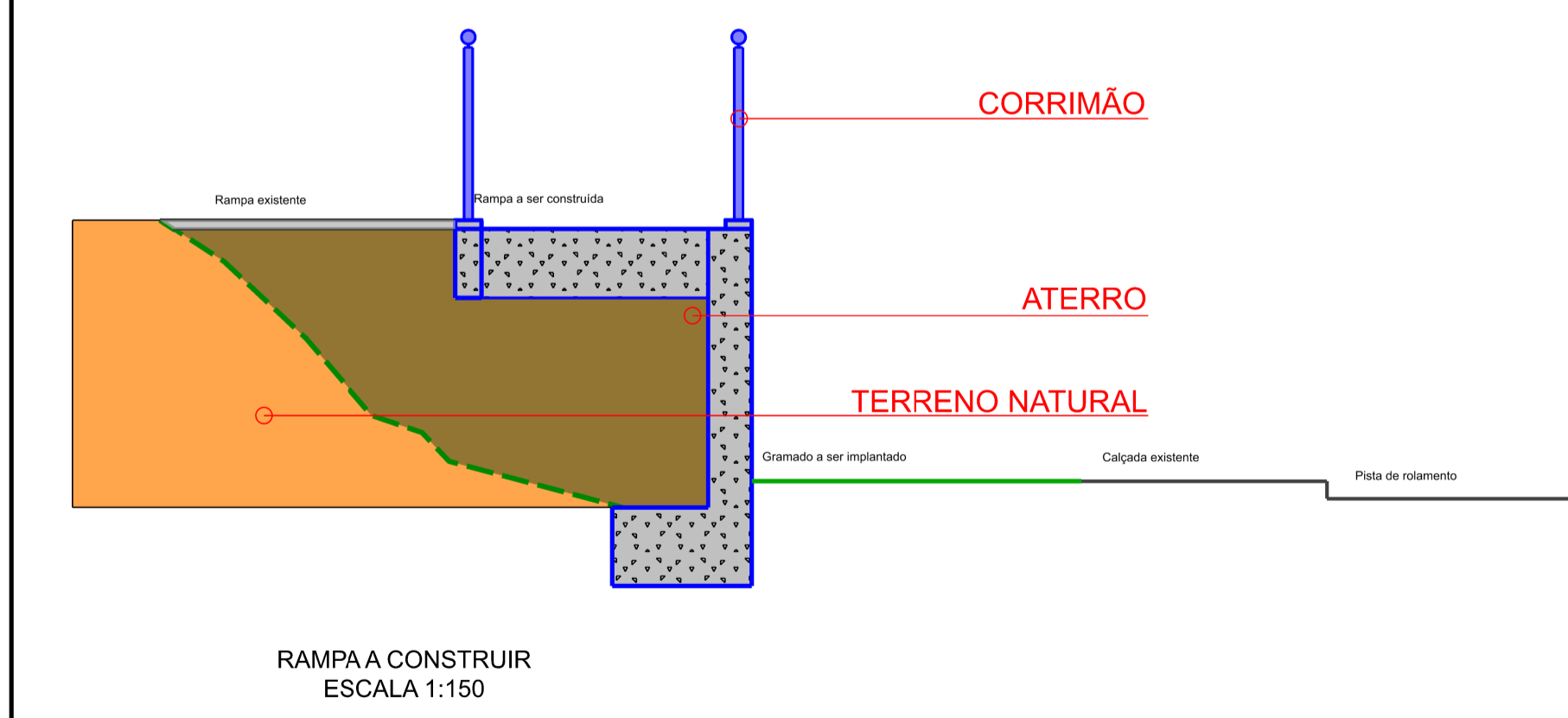
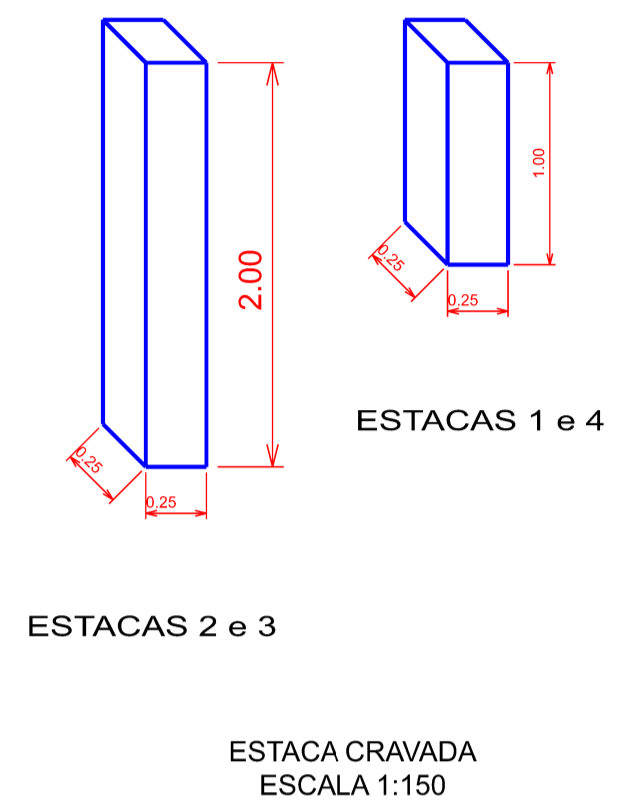
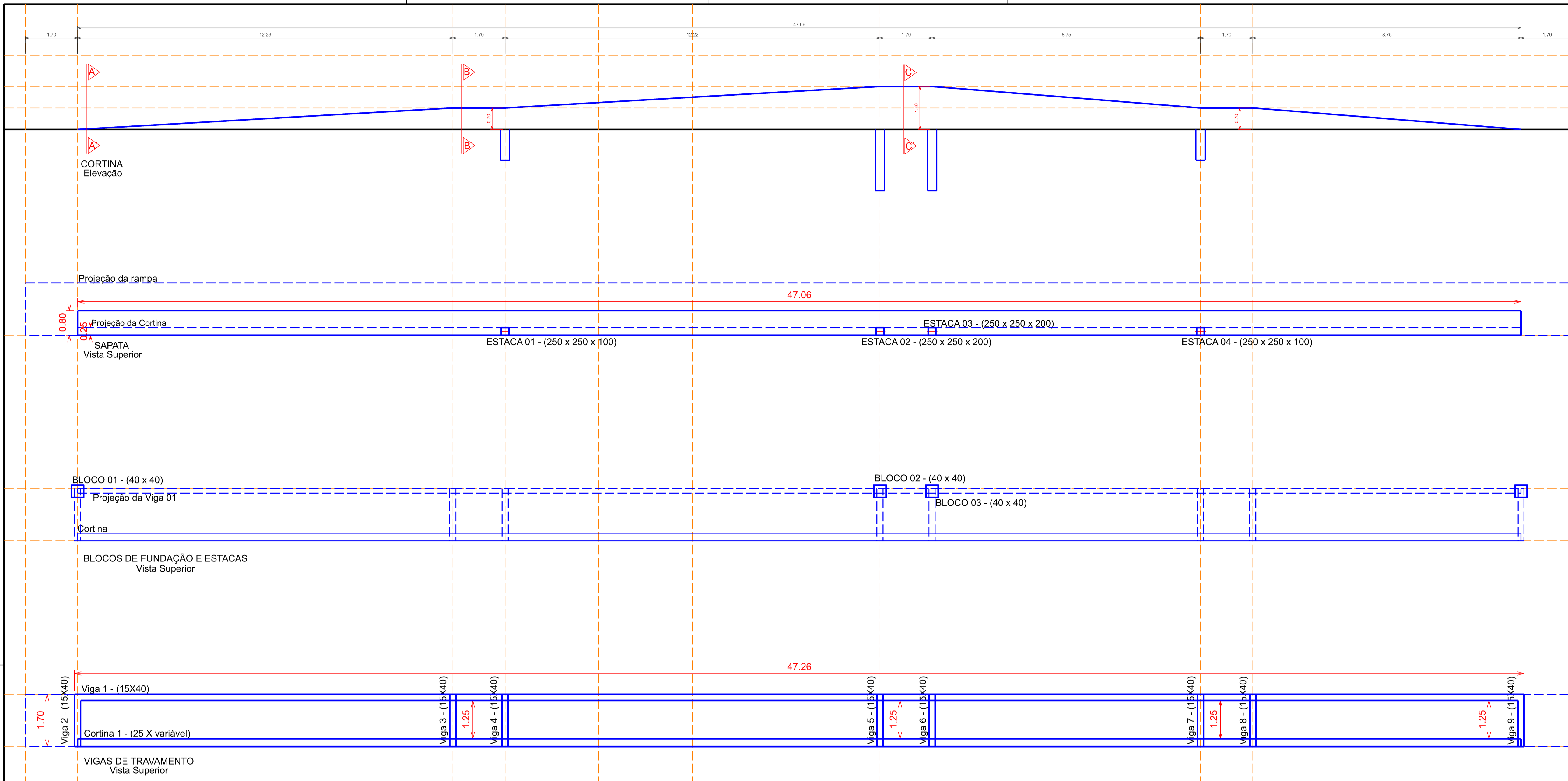
DETALHAMENTO GUARDA-CORPO E CORRIMÃO



- NOTAS:**
- 1 - COTAS EM CENTÍMETROS
 - 2 - PINTURA COM DUAS DEMÃOS DE FUNDO METAL GALVANIZADO ALQUIDICO NA COR CINZA
 - 3 - PARA DETALHES DA RAMPAA CONSTRUIR, VER FOLHA 01-03 DESTE PROJETO.



DEPARTAMENTO DE ESTRADAS DE RODAGEM DO DISTRITO FEDERAL			
	SUBESPECIALIDADE/DESCRIÇÃO		
	DF-001 - EPCT MARGINAIS PISTÃO SUL - ADEQUAÇÕES E ACESSIBILIDADE RAMPAA - DETALHAMENTO DO CORRIMÃO E GUARDA-CORPO		
ETAPA DE PROJETO	RODOVIA	TRECHO	RESPONSÁVEL TÉCNICO:
BÁSICO	DF-001 - EPCT	001EDF0390	
ESCALA H/V	SUBTRECHO		PLÍNIO FABRÍCIO M. FRAGASSI
Indicada	Km 76,5 ao Km 77,0 (Sentido crescente)		CREA: 68.431/D-MG SETOR: DER/SUTEC
FOLHA	CÓDIGO	DESENHO:	
02/03	DE_VD_DF001-076077_B_IM-AC_123	JUNIO CEZAR A. BARBOSA MATR.: 0197478-5	



- NOTAS:**
- 1 - Para os trabalhos iniciais de demolição da rampa existente, verificar folha DE_VD_DF001-075077_E-CP_022;
 - 2 - Os corrimãos devem ser instalados em rampas e escadas em ambos os lados, a 0,92m e a 0,70m do piso, (Detalhes 3 e 4) medidos da face superior até o patamar, acompanhando a inclinação da rampa e devem prolongar-se por, no mínimo, 0,30m nas extremidades.
 - 3 - A guia de balizamento à ser instalada na rampa pode ser de alvenaria ou outro material alternativo, com altura mínima de 5 cm. (Ver Detalhes 1, 2 e 3).
 - 4 - Os guarda-corpos devem atender o previsto nas Normas Técnicas ABNT NBR 9077 e ABNT NBR 14718.
 - 5 - Para mais detalhes, seguir o previsto na Norma Técnica ABNT NBR 9050:2020

DEPARTAMENTO DE ESTRADAS DE RODAGEM DO DISTRITO FEDERAL			
		SUBSPECIALIDADE/DESCRIÇÃO DF-001 - EPCT MARGINAIS PISTÃO SUL - ADEQUAÇÕES E ACESSIBILIDADE RAMPA A CONSTRUIR - DETALHES DA ESTRUTURA	
ETAPA DE PROJETO	RODOVIA	TRECHO	RESPONSÁVEL TÉCNICO
BÁSICO	DF-001 - EPCT	001EDF0390	
ESCALA HVV	SUBTRECHO		PLÍNIO FABRÍCIO M. FRAGASSI
1:75		Km 76,5 ao Km 77,0	CREA: 68.4310-MG
FOLHA	CÓDIGO		SETOR: DER/SUTE
03/03		DE_VD_DF001-076077_B_IM-AC_123	DESENHO: LÍVIA ROCHA
			MATR.: 189.877-9