










154-II-3-D

P. SEM NOME 28102-1GSU

LEGENDA

-  FAIXA DE DOMÍNIO ADUTORA - CAESB
-  PROJETO ADUTORA - CAESB
-  LINHA DE TRANSMISSÃO - TOP
-  TORRE DE TRANSMISSÃO - TOP
-  POSTE DE CONCRETO - TOP
-  CONDUITE AE - VIVO
-  CONDUITE UG - VIVO
-  PAVIMENTO FLEXÍVEL
-  FAIXA DE DOMÍNIO DER

**DADOS TÉCNICOS**

PROJEÇÃO UNIVERSAL TRANSVERSA DE MERCATOR - UTM  
 ORIGEM DA QUILOMETRAGEM UTM EQUADOR E MERIDIANO CENTRAL, ACRESCIDAS AS CONSTANTES DE 10.000 KM E 500 KM RESPECTIVAMENTE.  
 DATUM VERTICAL: MAREGRAPU DE IMBUIBA - SC  
 DATUM HORIZONTAL: SIRGAS2000  
 REFERÊNCIAS REDE GEODÉSICA SIRGAS - 2009  
 PLANIMETRIA: DF124 E T449  
 ALTIMETRIA: RN4032J

EQUIDISTÂNCIA VERTICAL: 1 m  
 0m 10m 20m 30m 40m 50m

MERIDIANO CENTRAL 45°W  
 DECL. MAG. OUTUBRO/2020  
 VARIAÇÃO ANUAL -0'06"11

NM NG NQ  


ARTICULAÇÃO	DAS	FOLHAS
154-II-3-A	154-II-3-B	155-I-1-A
154-II-3-C	154-II-3-D	155-I-1-C
154-II-6-A	154-II-6-B	155-I-4-A

RA XXVII - JARDIM BOTÂNICO - DF

Kr = 1,0005404

**DER DF** Estudos e Projetos para as intervenções descritas como medidas mitigadoras para a implantação do parcelamento Quinhão 16

AUTOR DO PROJETO - CREA/CAU ARLINDO VERZEGNASSI FILHO - 5060497290/D-SP DATA CONFERIDO

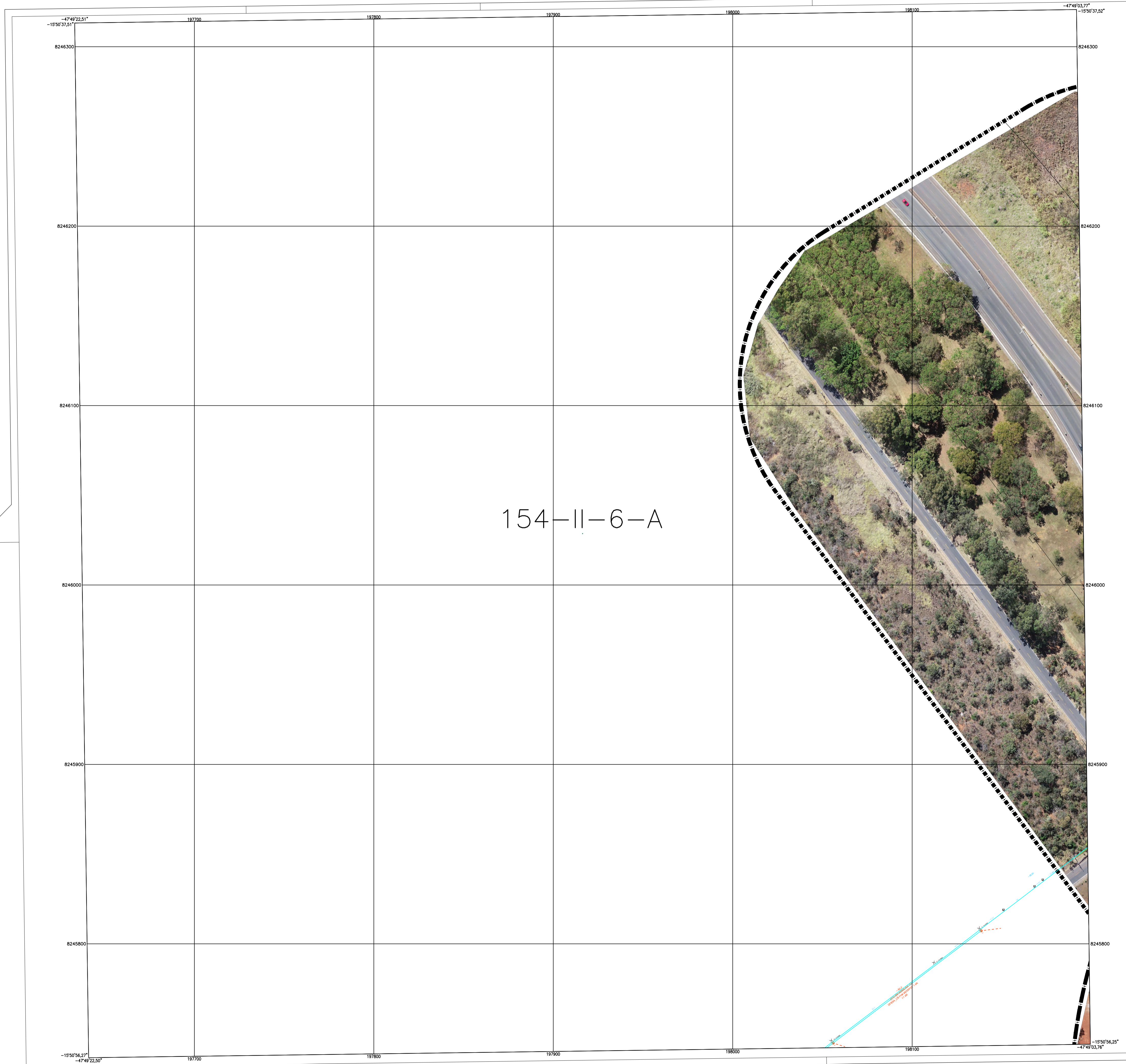
AUTOR DO PROJETO - CREA/CAU NADIEGE KICZEL REGINATTO - 25809/D-DF DATA CONFERIDO

COORDENADOR - CREA LÚCIO MÁRIO LOPES RODRIGUES - 8.378/D-DF DATA CONFERIDO

CONTRATANTE **INCO** Empreendimentos Imobiliários PROJETO **ARIA** Empreendimentos Sustentáveis










APROVO DATA LOCAL  
 DF-001 / DF-035 / DF-025 / DF-027  
 RA XXVII - JARDIM BOTÂNICO - DF  
 ESPECIALIDADE/SUBESPECIALIDADE  
 PROJETO DE INTERFERÊNCIA  
 TIPO/ESPECIFICAÇÃO DO DOCUMENTO  
 PLANTA PARCIAL

ESCALA 1:1000 REVISÃO R00 DATA DEZEMBRO/2020



154-II-6-A

LEGENDA

-  FAIXA DE DOMÍNIO ADUTORA - CAESB
-  PROJETO ADUTORA - CAESB
-  LINHA DE TRANSMISSÃO - TOP
-  TORRE DE TRANSMISSÃO - TOP
-  POSTE DE CONCRETO - TOP
-  CONDUITE AE - VIVO
-  CONDUITE UG - VIVO
-  PAVIMENTO FLEXÍVEL
-  FAIXA DE DOMÍNIO DER

**DADOS TÉCNICOS**

PROJEÇÃO UNIVERSAL TRANSVERSA DE MERCATOR - UTM  
 ORIGEM DA QUILOMETRAGEM UTM EQUADOR E MERIDIANO CENTRAL, HORIZONTALS AS CONSTANTES DE 10.000 KM E 500 KM RESPECTIVAMENTE.  
 DATUM VERTICAL: MAREGRAPÓ DE IMBITUBA - SC  
 DATUM HORIZONTAL: SIRGAS2000  
 REFERÊNCIAS REDE GEODÉSICA SIRGAS - 2009  
 PLANIMETRIA: DF124 E T449  
 ALTIMETRIA: RN4032J  
 EQUIDISTÂNCIA VERTICAL: 1 m  
 0m 10m 20m 30m 40m 50m

MERIDIANO CENTRAL 45°W  
 DECL. MAG. OUTUBRO/2020  
 VARIAÇÃO ANUAL -0°06'11"

RA XXVII - JARDIM BOTÂNICO - DF

Kr = 1,0005404

ARTICULAÇÃO	DAS	FOLHAS
154-II-2-D	154-II-3-C	154-II-3-D
154-II-5-B	154-II-6-A	154-II-6-B
154-II-5-D	154-II-6-C	154-II-6-D

**DER DF** Estudos e Projetos para as intervenções descritas como medidas mitigadoras para a implantação do parcelamento Quinhão 16

AUTOR DO PROJETO - CREA/CAU  
 ARLINDO VERZEGNASSI FILHO - 5060497290/D-SP

AUTOR DO PROJETO - CREA/CAU  
 NADIEGE KICZEL REGINATTO - 25809/D-DF

COORDENADOR - CREA  
 LÚCIO MÁRIO LOPES RODRIGUES - 8.378/D-DF

CONTRATANTE **INCO** Empreendimentos Imobiliários

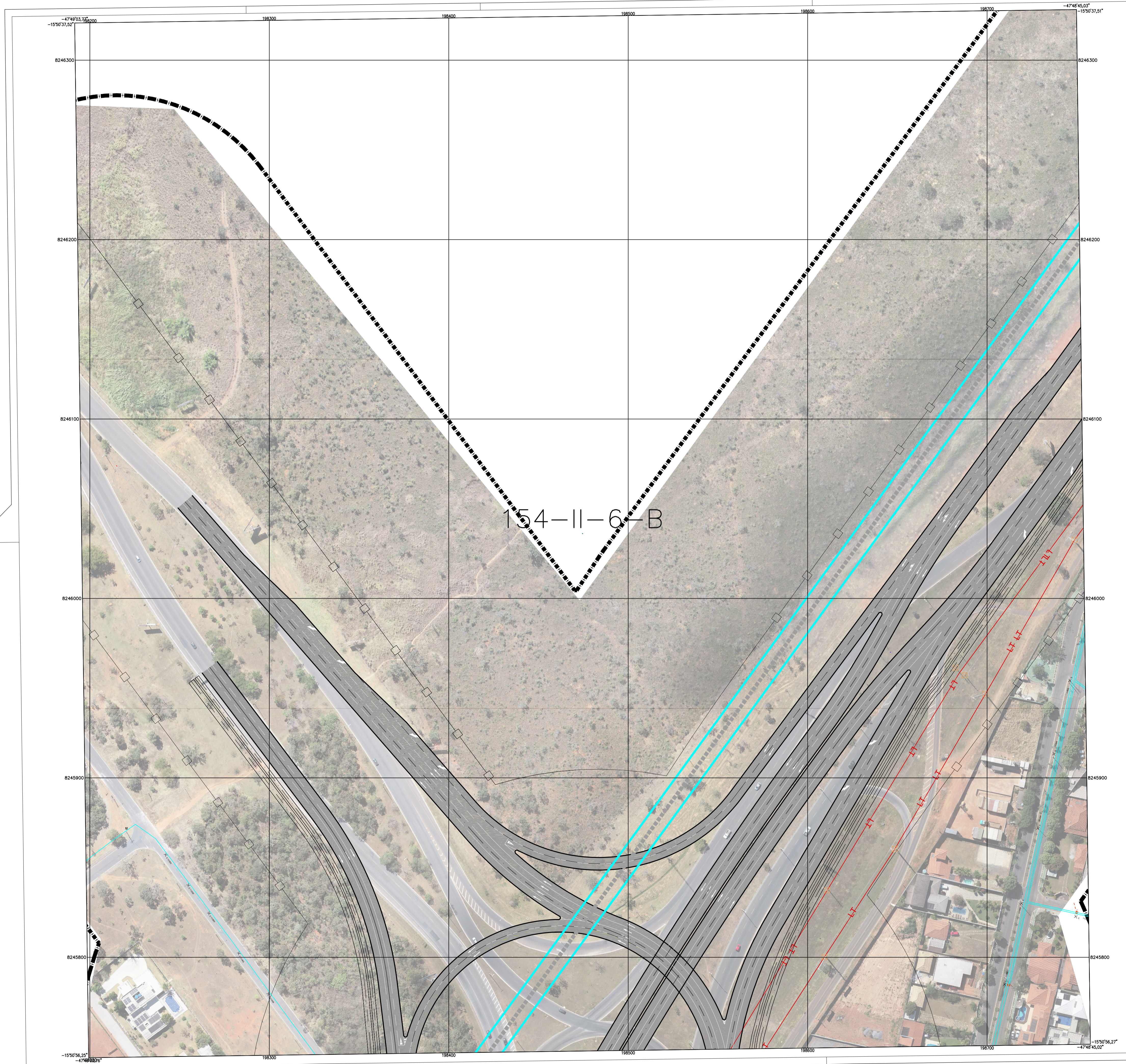
PROJETO **ARIA** Empreendimentos Sustentáveis

APROVO DATA LOCAL  
 DF-001 / DF-035 / DF-025 / DF-027  
 RA XXVII - JARDIM BOTÂNICO - DF

ESPECIALIDADE/SUBESPECIALIDADE  
 PROJETO DE INTERFERÊNCIA

TIPO/ESPECIFICAÇÃO DO DOCUMENTO  
 PLANTA PARCIAL

ESCALA 1:1000 REVISÃO R00 DATA DEZEMBRO/2020



- LEGENDA**
- FAIXA DE DOMÍNIO ADUTORA - CAESB
  - PROJETO ADUTORA - CAESB
  - LINHA DE TRANSMISSÃO - TOP
  - TORRE DE TRANSMISSÃO - TOP
  - POSTE DE CONCRETO - TOP
  - CONDUITE AE - VIVO
  - CONDUITE UG - VIVO
  - PAVIMENTO FLEXÍVEL
  - FAIXA DE DOMÍNIO DER

**DADOS TÉCNICOS**

PROJEÇÃO UNIVERSAL TRANSVERSA DE MERCATOR-UTM  
 ORIGEM DA QUILOMETRAGEM UTM EQUADOR E MERIDIANO CENTRAL, ACRESCIDAS AS CONSTANTES DE 10.000 KM E 500 KM RESPECTIVAMENTE.  
 DATUM VERTICAL: MAREGRÁFO DE ABITUBA - SC  
 DATUM HORIZONTAL: SIRGAS2000  
 REFERÊNCIAS REDE GEODÉSICA SIRGAS - 2009  
 PLANIMETRIA: DF24 E T449  
 ALTIMETRIA: RN4032J  
 EQUIDISTÂNCIA VERTICAL: 1 m  
 1:2000  
 0m 10m 20m 30m 40m 50m

MERIDIANO CENTRAL 45°W  
 DECL. MAG. OUTUBRO/2020  
 VARIAÇÃO ANUAL -0°06'11"

RA XXVII - JARDIM BOTÂNICO - DF

ARTICULAÇÃO DAS FOLHAS

154-II-3-C	154-II-3-D	155-II-1-C
154-II-6-A	154-II-6-B	155-II-4-A
154-II-6-C	154-II-6-D	155-II-4-C

NM NG NQ  
  
 -21°52'25"    -0°46'9,35"

Kr = 1,0005404

**DER DF** Estudos e Projetos para as intervenções descritas como medidas mitigadoras para a implantação do parcelamento Quinhão 16

AUTOR DO PROJETO - CREA/CAU ARLINDO VERZEGNASSI FILHO - 5060497290/D-SP DATA \_\_\_\_\_ CONFERIDO \_\_\_\_\_

AUTOR DO PROJETO - CREA/CAU NADIEGE KICZEL REGINATTO - 25809/D-DF DATA \_\_\_\_\_ CONFERIDO \_\_\_\_\_

COORDENADOR - CREA LÚCIO MÁRIO LOPES RODRIGUES - 8.378/D-DF DATA \_\_\_\_\_ CONFERIDO \_\_\_\_\_

CONTRATANTE **INCO** PROJETO **ARIA** Empreendimentos Sustentáveis

ESPECIALIDADE/SUBESPECIALIDADE: PROJETO DE INTERFERÊNCIA

TIPO/ESPECIFICAÇÃO DO DOCUMENTO: PLANTA PARCIAL

ESCALA: 1:1000 REVISÃO: R00 DATA: DEZEMBRO/2020



LEGENDA

- FAIXA DE DÔMÍNIO ADUTORA - CAESB
- - - PROJETO ADUTORA - CAESB
- LT — LINHA DE TRANSMISSÃO - TOP
- ⊠ TORRE DE TRANSMISSÃO - TOP
- POSTE DE CONCRETO - TOP
- CONDUITE AE - VIVO
- CONDUITE UG - VIVO
- ▬ PAVIMENTO FLEXÍVEL
- ○ ○ ○ ○ FAIXA DE DÔMÍNIO DER

**DADOS TÉCNICOS**

PROJEÇÃO UNIVERSAL TRANSVERSA DE MERCATOR - UTM  
 ORIGEM DA QUILOMETRAGEM UTM EQUADOR E MERIDIANO CENTRAL, ACRESCIDAS AS CONSTANTES DE 10.000 KM E 500 KM RESPECTIVAMENTE.  
 DATUM VERTICAL: MAREGRAPÓ DE IMBITUBA - SC  
 DATUM HORIZONTAL: SIRGAS2000  
 REFERÊNCIAS REDE GEODÉSICA SIRGAS - 2009  
 PLANIMETRIA: DF124 E T449  
 ALTIMETRIA: RN4032J  
 EQUIDISTÂNCIA VERTICAL: 1 m  
 1:200  
 0m 10m 20m 30m 40m 50m

MERIDIANO CENTRAL 45°W  
 DECL. MAG. OUTUBRO/2020  
 VARIAÇÃO ANUAL -0°06'11"

NM NG NQ  
 -21°52'18" -0°46'15,36"

ARTICULAÇÃO	DAS	FOLHAS
154-II-5-B	154-II-6-A	154-II-6-B
154-II-5-D	154-II-6-C	154-II-6-D
154-II-2-B	154-II-6-A	154-II-6-B

RA XXVII - JARDIM BOTÂNICO - DF

Kr = 1,0005404

**DER DF** Estudos e Projetos para as intervenções descritas como medidas mitigadoras para a implantação do parcelamento Quinhão 16

AUTOR DO PROJETO - CREA/CAU  
 ARLINDO VERZEGNASSI FILHO - 5060497290/D-SP DATA \_\_\_\_\_ CONFERIDO \_\_\_\_\_

AUTOR DO PROJETO - CREA/CAU  
 NADIEGE KICZEL REGINATTO - 25809/D-DF DATA \_\_\_\_\_ CONFERIDO \_\_\_\_\_

COORDENADOR - CREA  
 LÚCIO MÁRIO LOPES RODRIGUES - 8.378/D-DF DATA \_\_\_\_\_ CONFERIDO \_\_\_\_\_

CONTRATANTE **INCO** PROJETO **ARIA** Empreendimentos Imobiliários | Empreendimentos Sustentáveis

APROVO DATA LOCAL  
 DF-001 / DF-035 / DF-025 / DF-027  
 RA XXVII - JARDIM BOTÂNICO - DF

ESPECIALIDADE/SUBESPECIALIDADE  
 PROJETO DE INTERFERÊNCIA

TIPO/ESPECIFICAÇÃO DO DOCUMENTO  
 PLANTA PARCIAL

ESCALA 1:1000 REVISÃO R00 DATA DEZEMBRO/2020