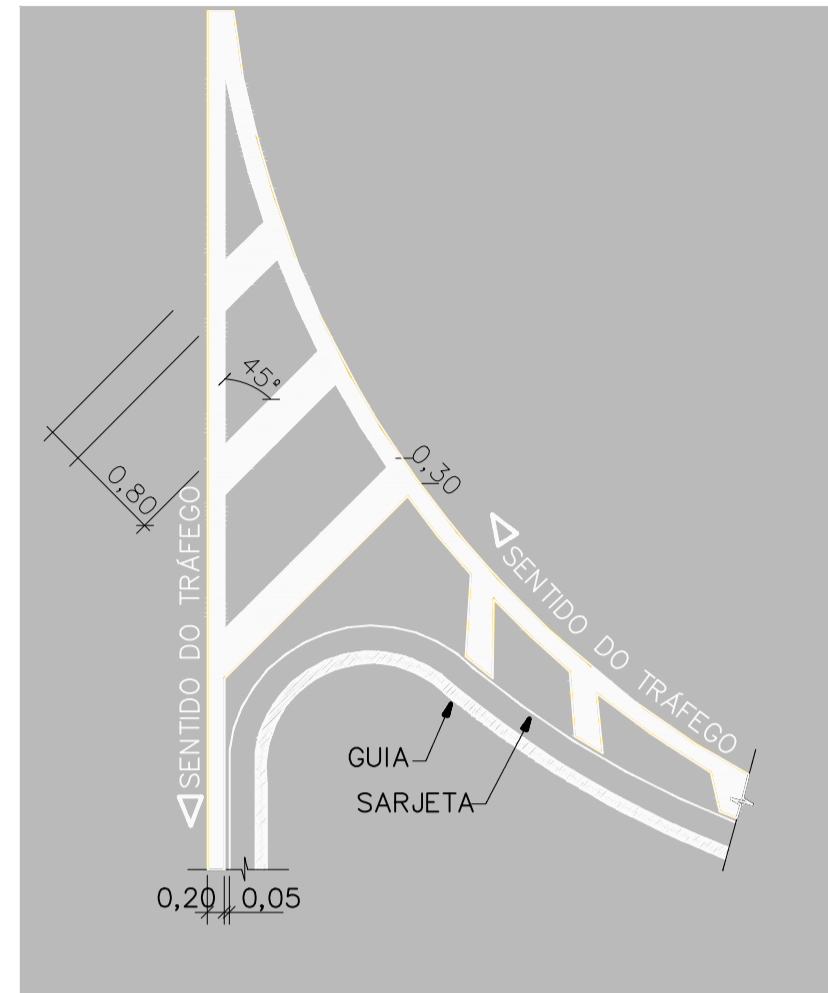


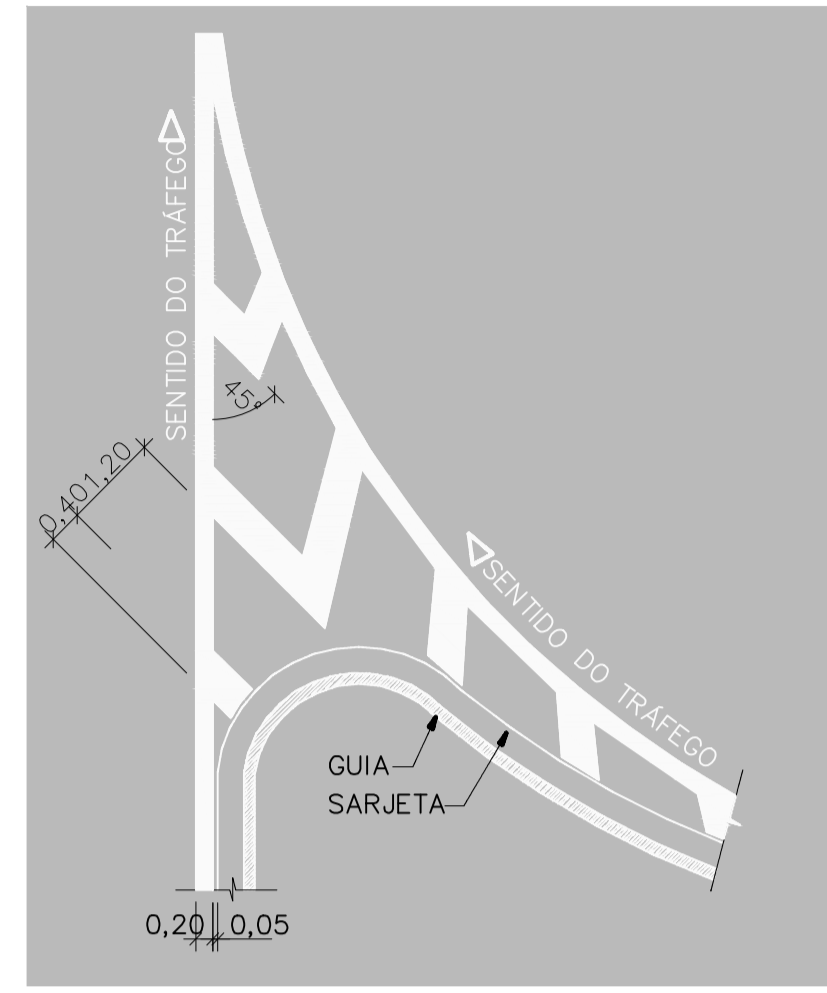
MARCAS DE CANALIZAÇÃO

DETALHE DE CANALIZAÇÃO DE FLUXOS OPOSTOS "ZEBRADO"



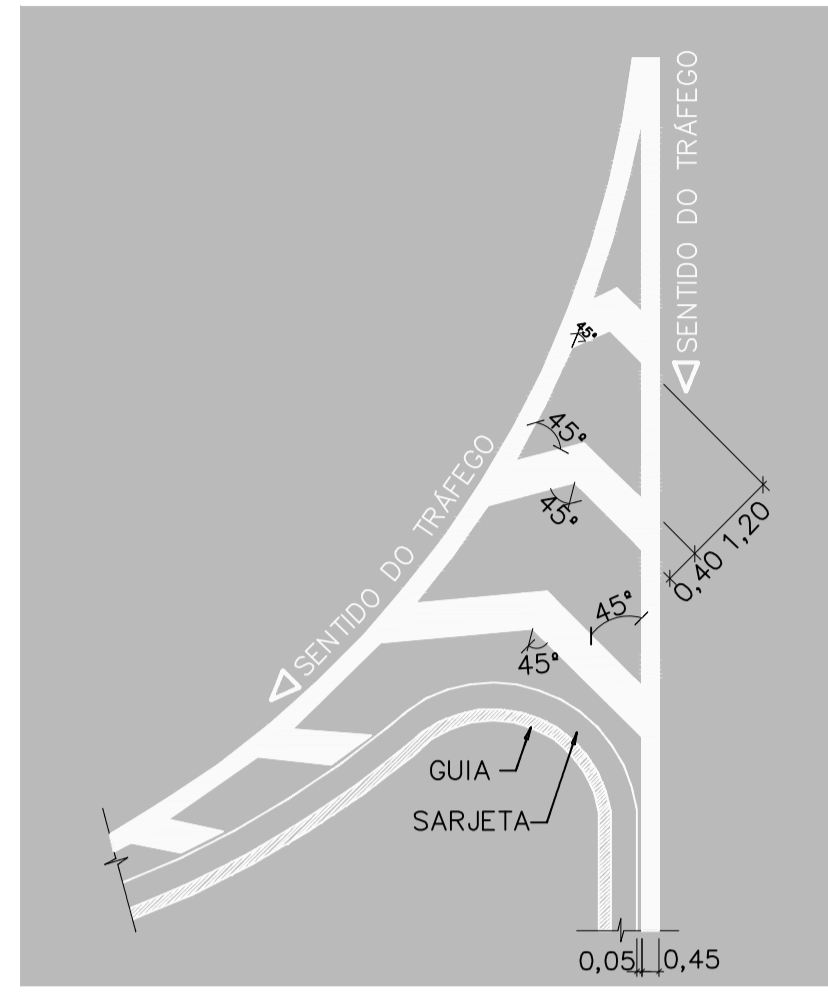
NOTA: **SOMENTE ONDE INDICADO**

DETALHE DE CANALIZAÇÃO DE FLUXOS CONVERGENTES "ZEBRADO"



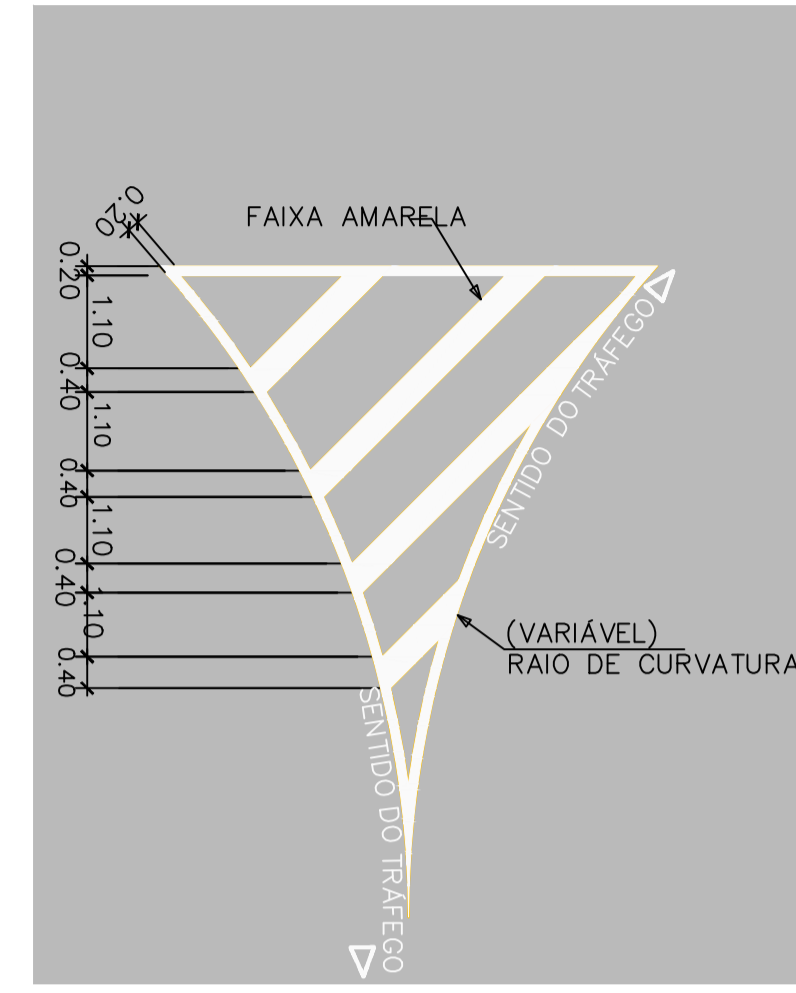
NOTA: **SOMENTE ONDE INDICADO**

DETALHE DE CANALIZAÇÃO DE FLUXOS DIVERGENTES "ZEBRADO"

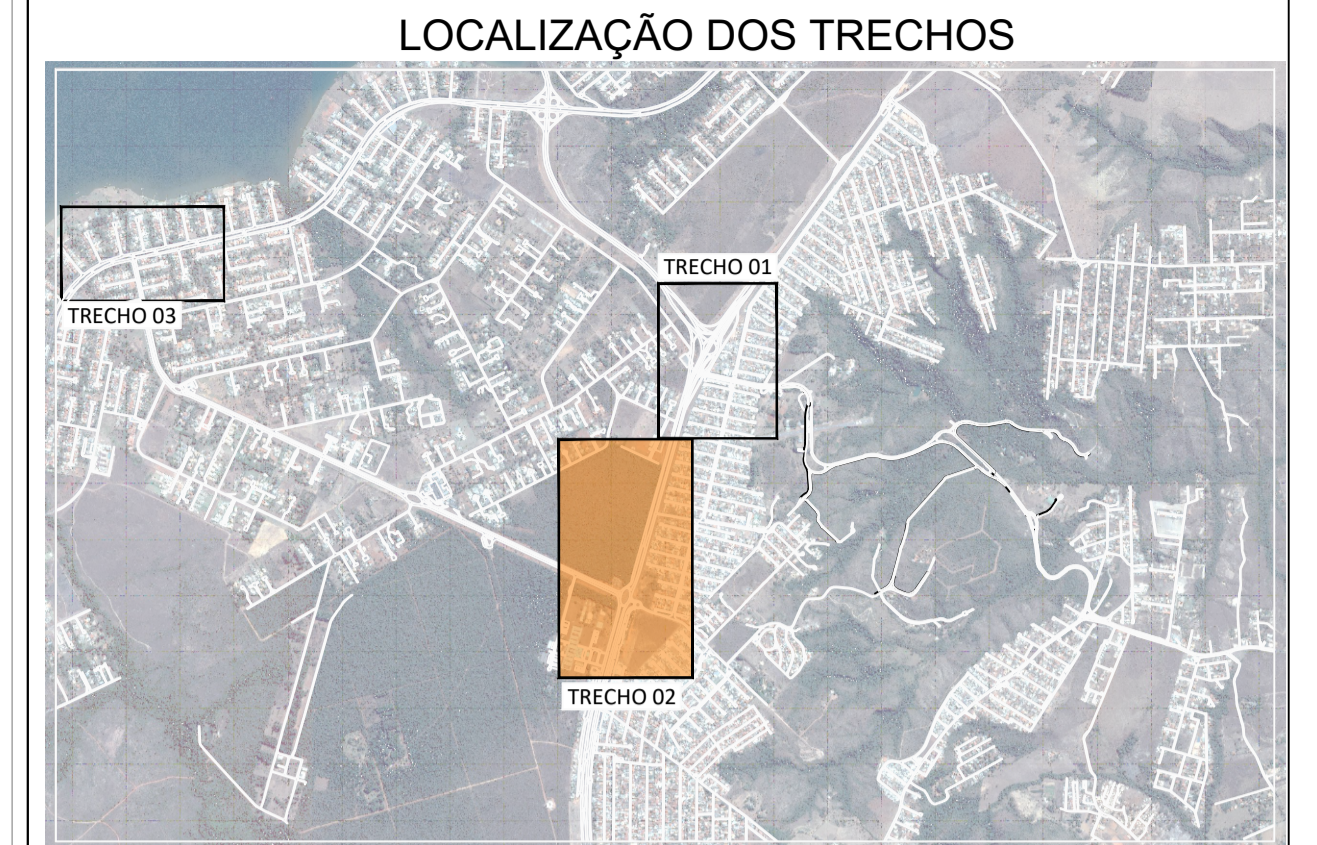


NOTA: **SOMENTE ONDE INDICADO**

DETALHE DE INTERSEÇÃO VIA SECUNDÁRIA COM PRINCIPAL



NOTA: **SOMENTE ONDE INDICADO**



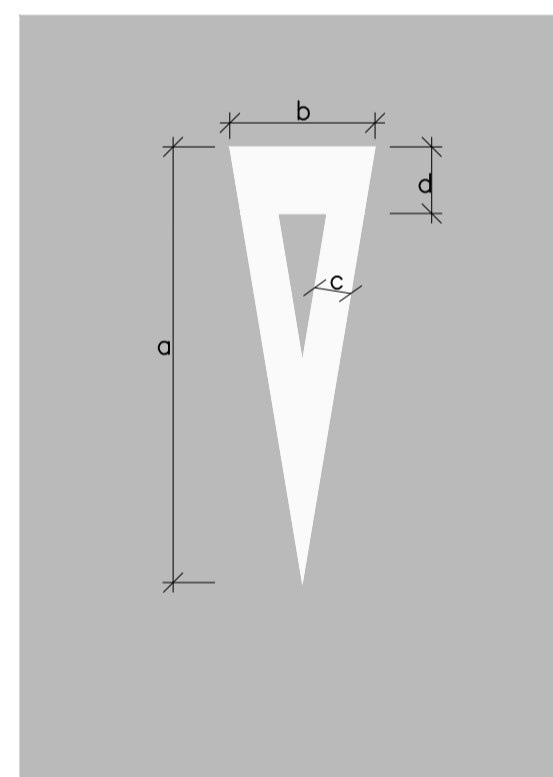
MARCAS TRANSVERSAIS

LRE (LINHA DE RETENÇÃO)



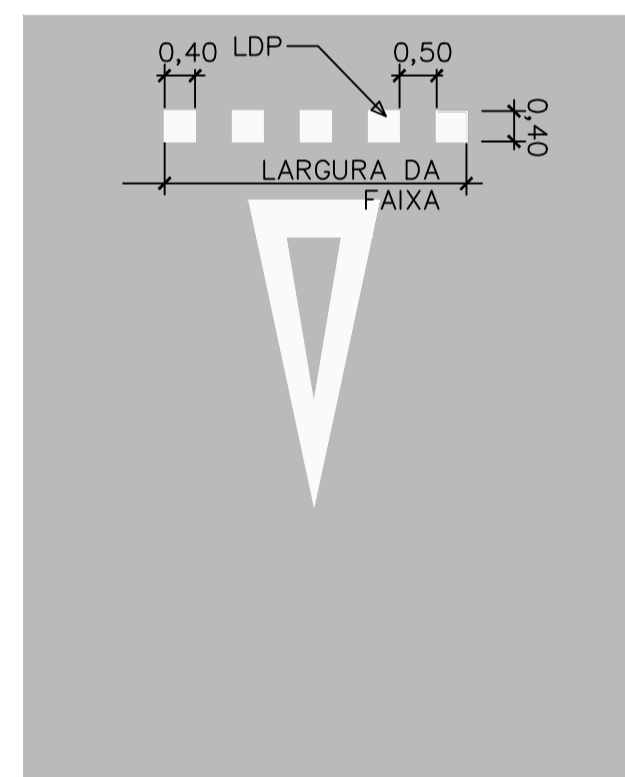
NOTA: SINALIZAÇÃO CONFORME MANUAL DE SINALIZAÇÃO HORIZONTAL - CONTRAN 2007 - Página 39

DIMENSÕES (m)				
Velocidade	a	b	c	d
≤ 60 km/h	3,60	1,20	0,20	0,55
> 60 km/h	6,00	2,00	0,30	1,00



NOTA: SINALIZAÇÃO CONFORME MANUAL DE SINALIZAÇÃO HORIZONTAL - CONTRAN 2007 - Página 95

LDP (LINHA DE "DE A PREFERÊNCIA")

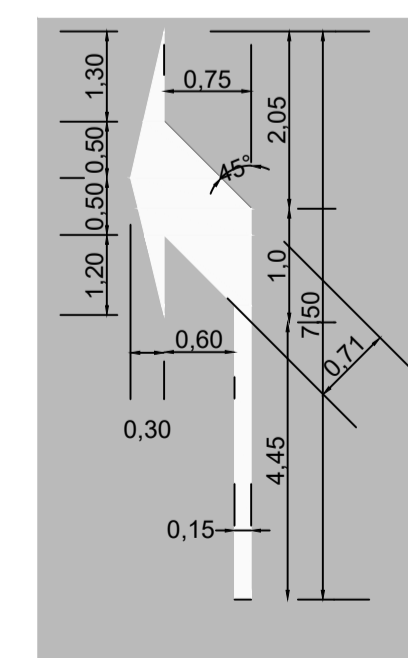
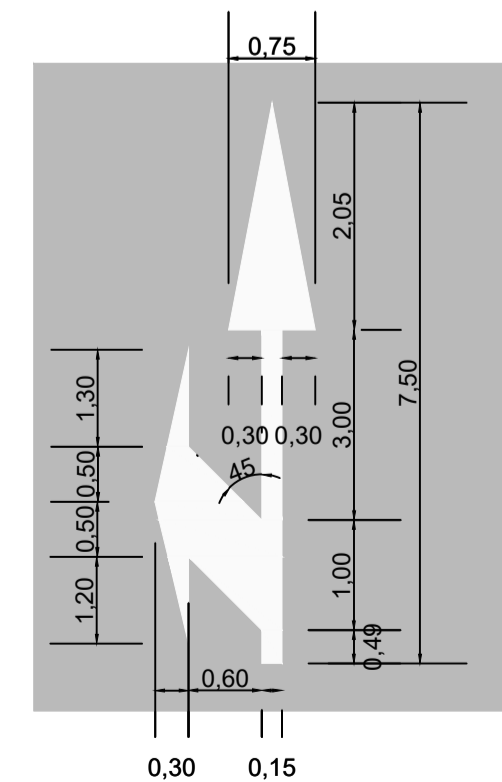
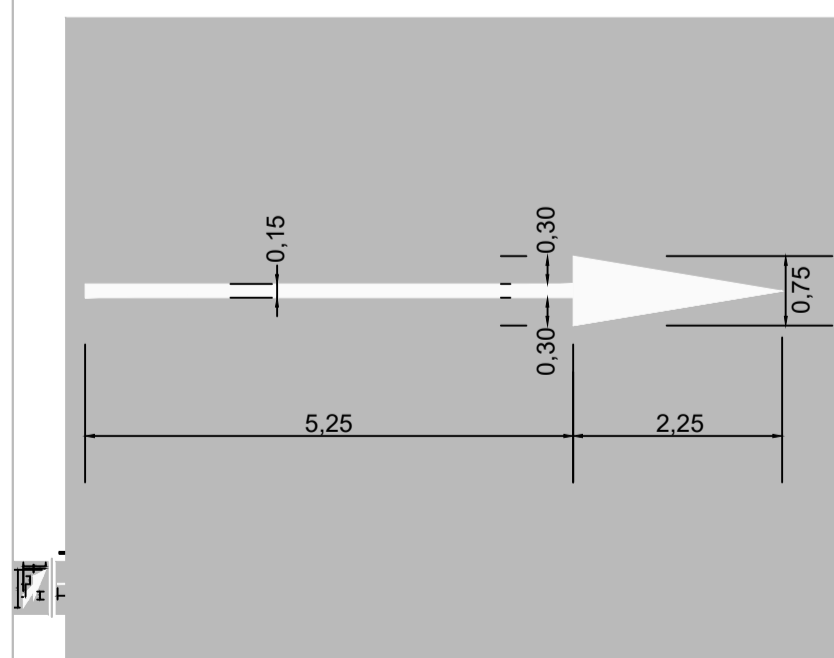
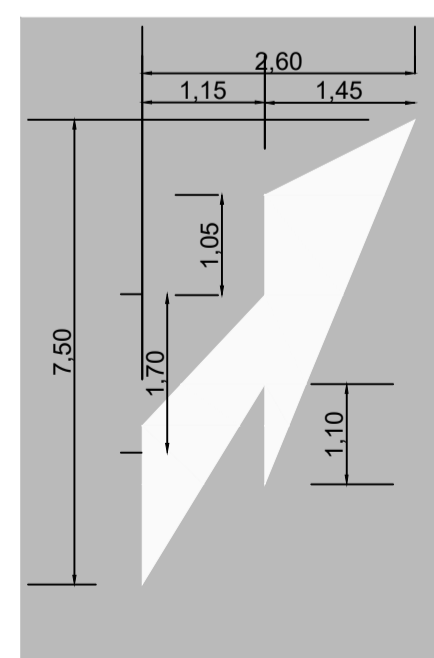


NOTA: SINALIZAÇÃO CONFORME MANUAL DE SINALIZAÇÃO HORIZONTAL - CONTRAN 2007 - Página 45

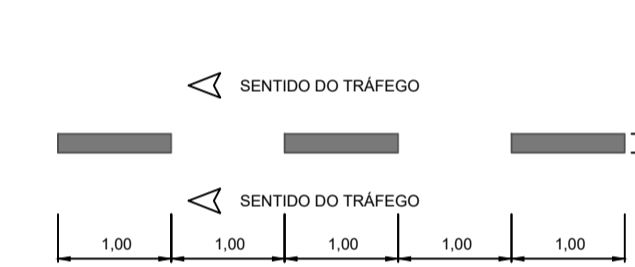


NOTA: SEGUIR A APÊNDICE: "ALFABETO SÉRIE D - LEGENDA DE SOLO". ESCALA DE ALTURA=1,60m. CONFORME MANUAL DE SINALIZAÇÃO HORIZONTAL - CONTRAN 2007 - Pg 113

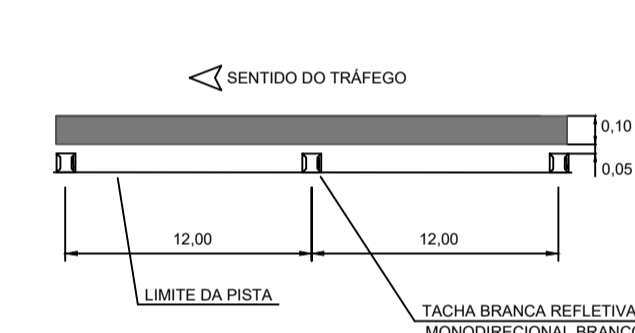
SETAS PARA CONTROLE DE USO DE FAIXA DE TRÂNSITO



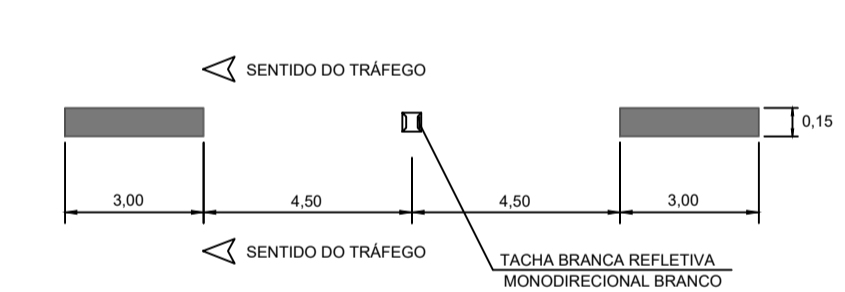
DETALHE "01"



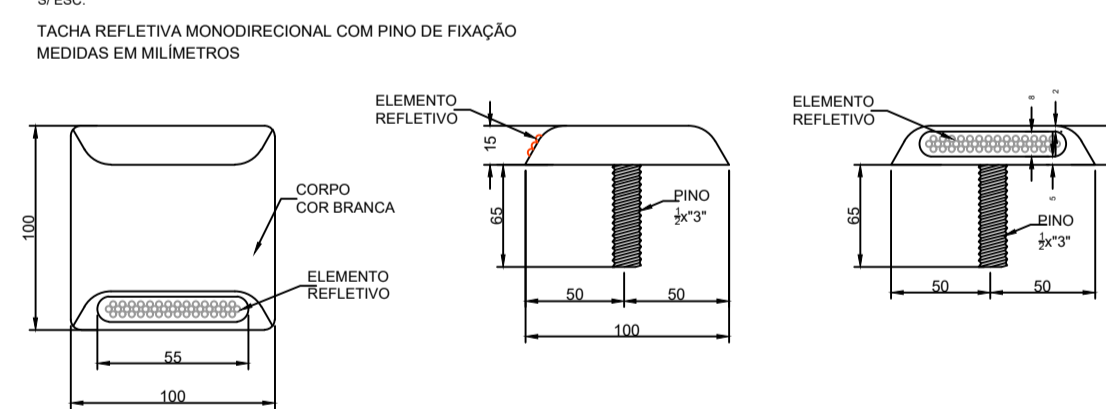
DETALHE "03"



DETALHE "02"



DETALHE DE TACHA BRANCA



NOTAS CONT.:

O TERMOPLÁSTICO APLICADO DEVE SER INERTE A INTEMPÉRIES, COMBUSTÍVEIS E LUBRIFICANTES; O TERMOPLÁSTICO DEVE SER APTO A SER APLICADO NAS SEGUINTES CONDIÇÕES:

- TEMPERATURA ENTRE 10°C E 40°C; E
- UMIDADE RELATIVA DO AR ATÉ 80%.

NÃO É ADMITIDA, SOB HIPÓTESE ALGUMA, A EXECUÇÃO DA SINALIZAÇÃO HORIZONTAL EM CASO DE PRECIPITAÇÃO (CHUVA), INDEPENDENTE DA QUANTIDADE, DURAÇÃO E/OU INTENSIDADE; PROTEGER DO TRÁFEGO, DE VEÍCULOS E PEDESTRES, POR 15 MINUTOS, NO MÍNIMO.

DER DF Estudos e Projetos para as intervenções descritas como medidas mitigadoras para a implantação do parcelamento Quinhão 16

AUTOR DO PROJETO - CREA/CAI: ARLINDO VERZEGNASSI FILHO - 5060497290/D-SP

AUTOR DO PROJETO - CREA/CAI: NADIEGE KICZEL REGINATTO - 25809/D-DF

COORDENADOR - CREA: LÚCIO MÁRIO LOPES RODRIGUES - 8.378/D-DF

CONTRATANTE: INCO Empreendimentos Imobiliários

PROJETO: ARIA Empreendimentos Sustentáveis

APROVO: DATA: LOCAL: DF-001 / DF-035 / DF-025 / DF-027

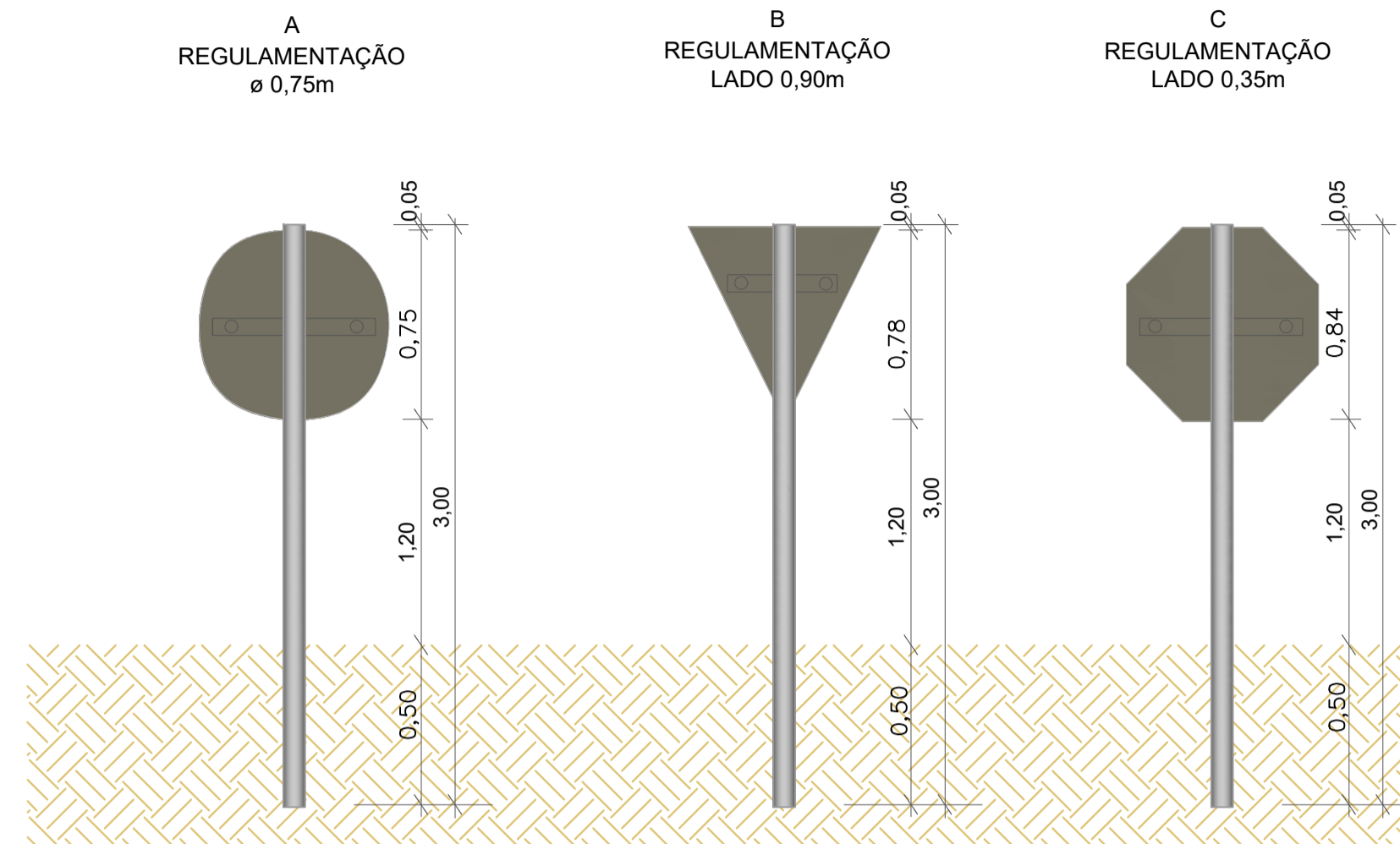
RA XXVII - JARDIM BOTÂNICO - DF

ESPECIALIDADE/SUBESPECIALIDADE: PROJETO DE SINALIZAÇÃO

TIPOESPECIFICAÇÃO DO DOCUMENTO: DETALHES

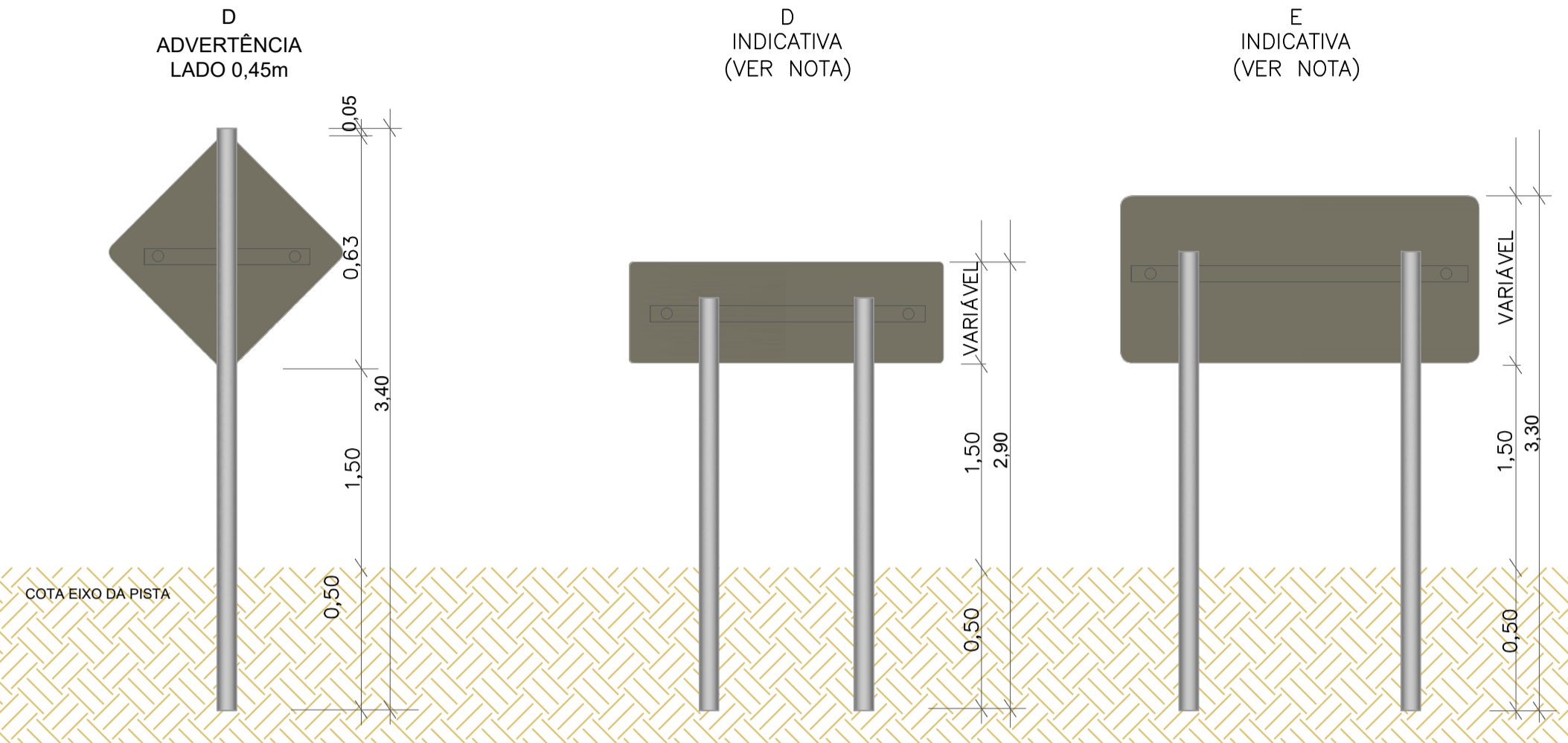
ESCALA: 1:1000 ETAPA DE PROJETO: EXECUTIVO FOLHA: 06/12 REVISÃO: R01 DATA: JUNHO/2022

SINALIZAÇÃO VERTICAL



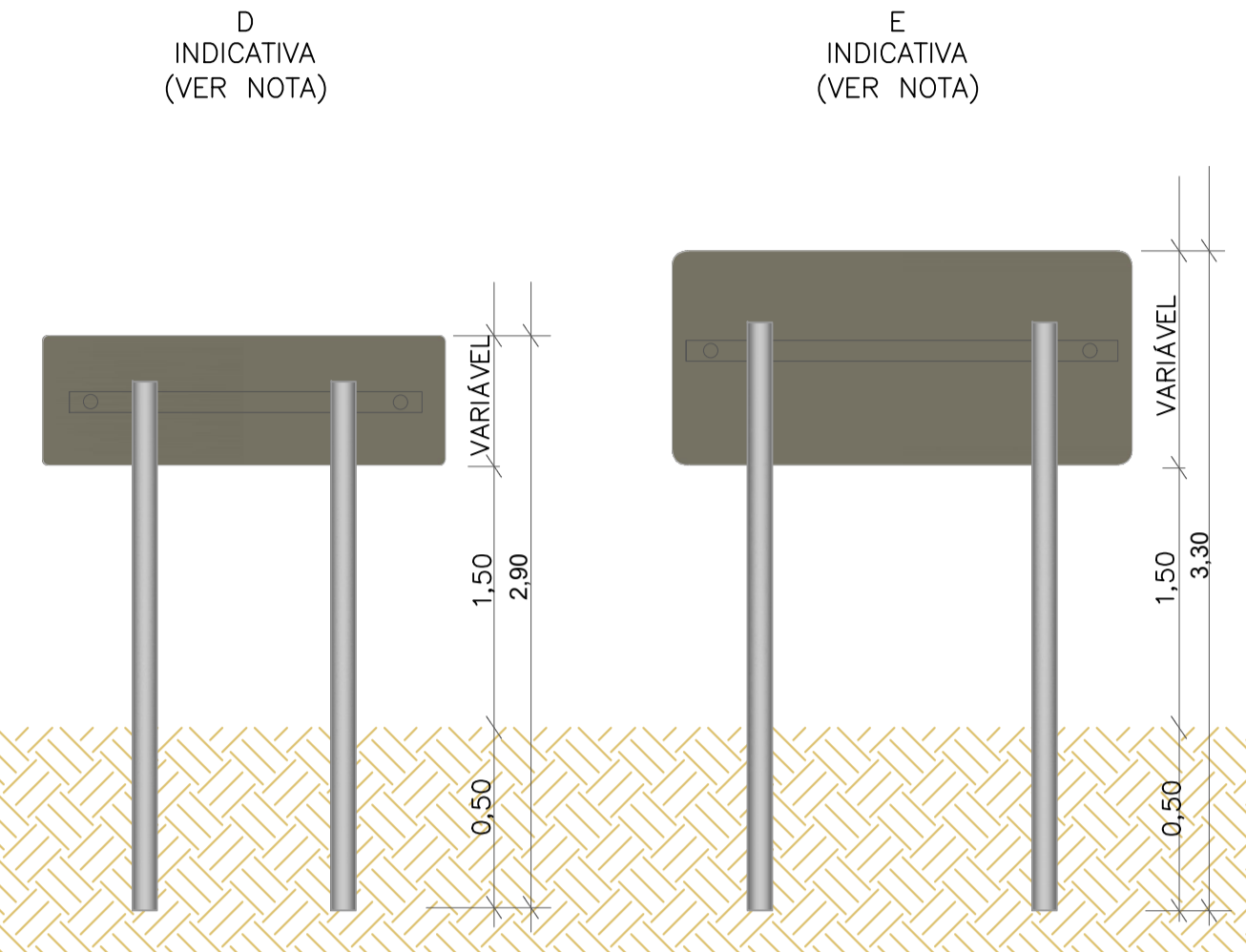
DIMENSÃO DA SINALIZAÇÃO DE ACORDO COM AS DIMENSÕES RECOMENDADAS NO "MANUAL BRASILEIRO DE SINALIZAÇÃO DE TRÂNSITO - VOLUME I - SINALIZAÇÃO VERTICAL DE REGULAMENTAÇÃO", Página 28 e 29 - "DIMENSÕES RECOMENDADAS"

SINALIZAÇÃO VERTICAL

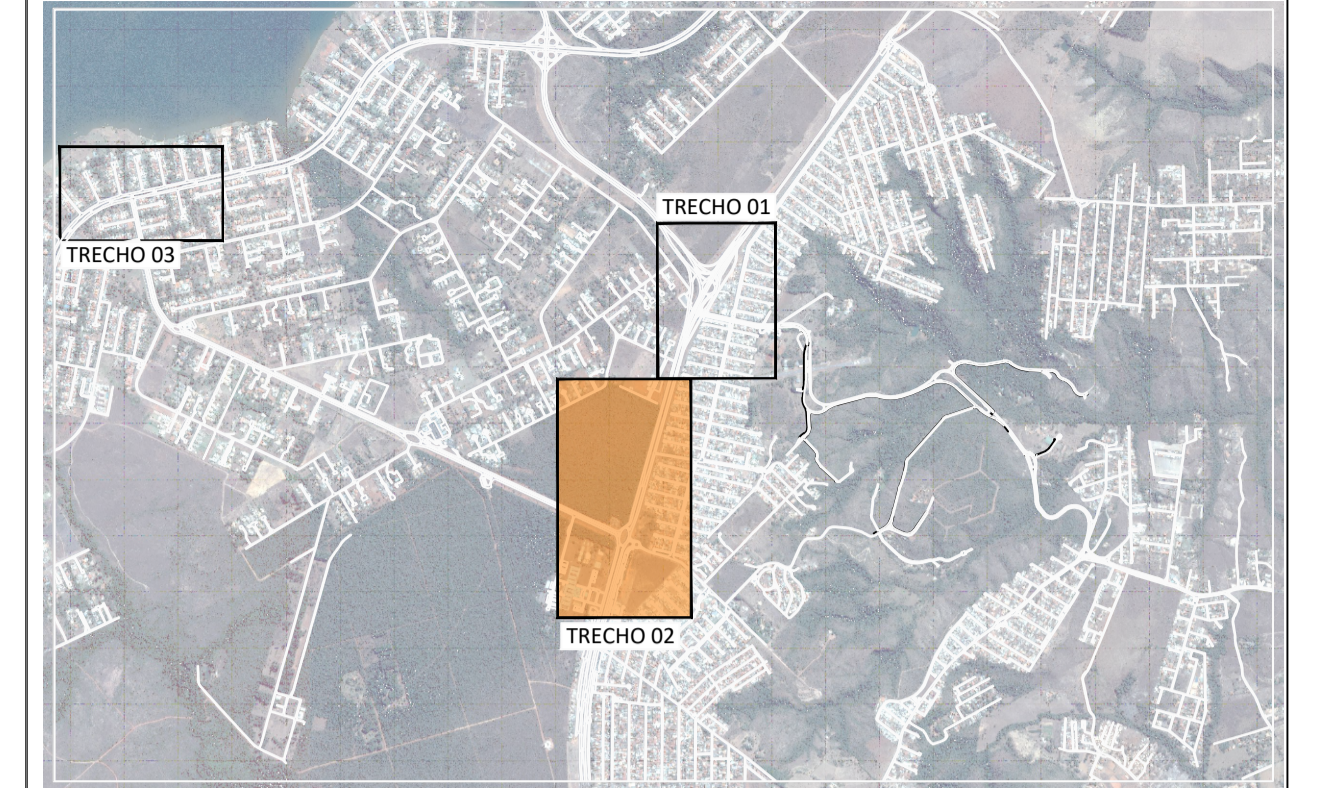


DIMENSÃO DA SINALIZAÇÃO DE ACORDO COM AS DIMENSÕES MÍNIMAS DO "MANUAL BRASILEIRO DE SINALIZAÇÃO DE TRÂNSITO - VOLUME II - SINALIZAÇÃO VERTICAL DE ADVERTÊNCIA", Página 18

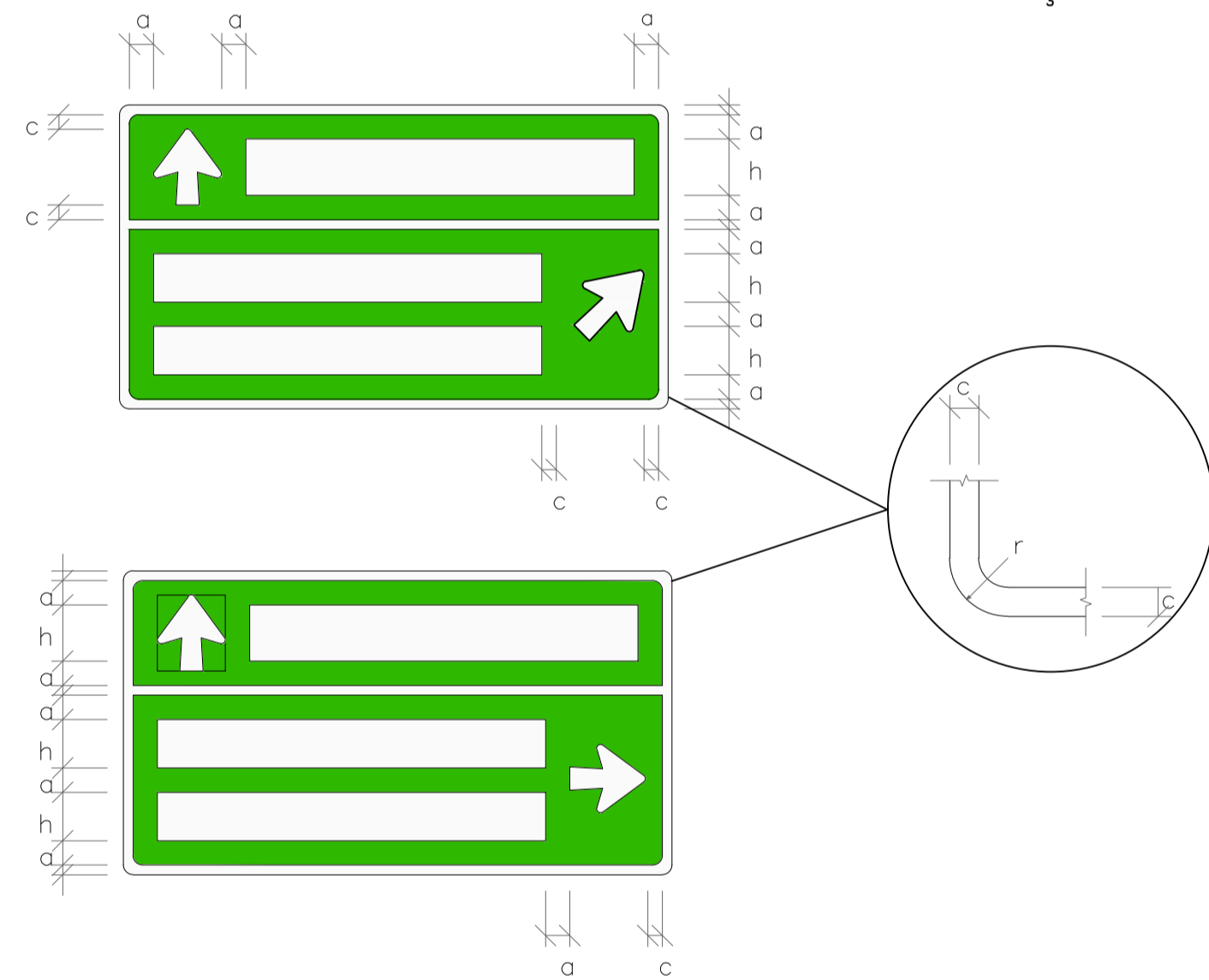
SINALIZAÇÃO VERTICAL



LOCALIZAÇÃO DOS TRECHOS



PLACAS DE INDICAÇÃO

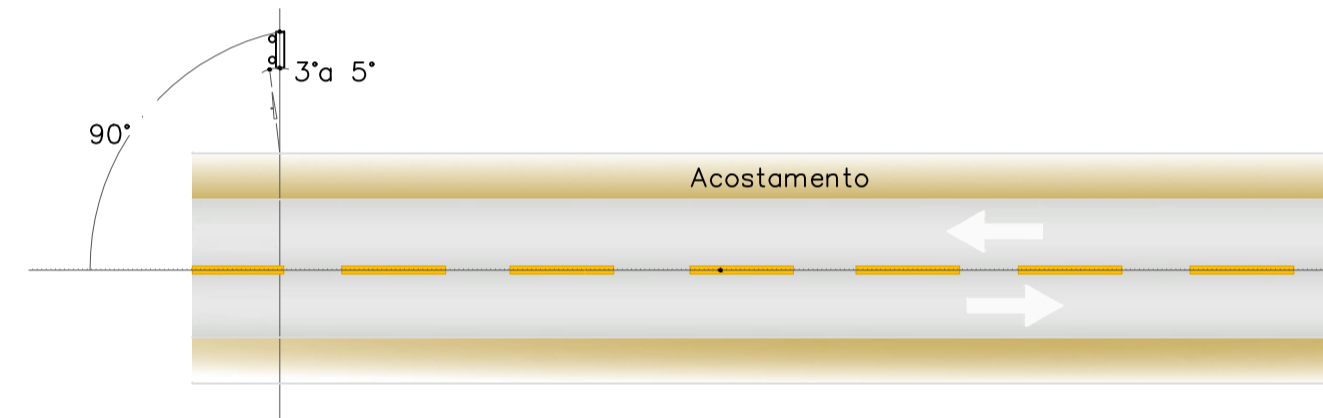


DIMENSÕES (m)		
a	b	c
0,5h	0,6h	0,3h

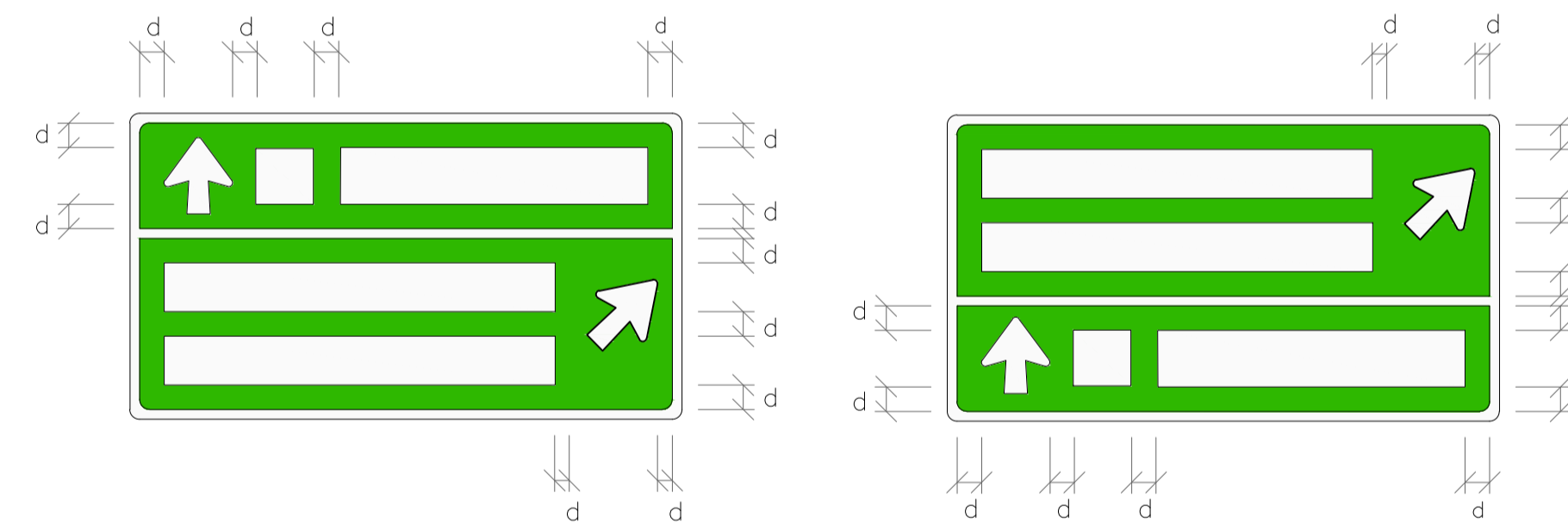
DIMENSÕES (mm)		
h	e	r
≤200	30	60

NOTA: "h" DETERMINADO CONFORME TABELA 7.1 DO MANUAL DE SINALIZAÇÃO VERTICAL COMPLEMENTAR. RODOVIAS 60 km/h = h=15 cm. RODOVIAS 80 km/h = h=25 cm

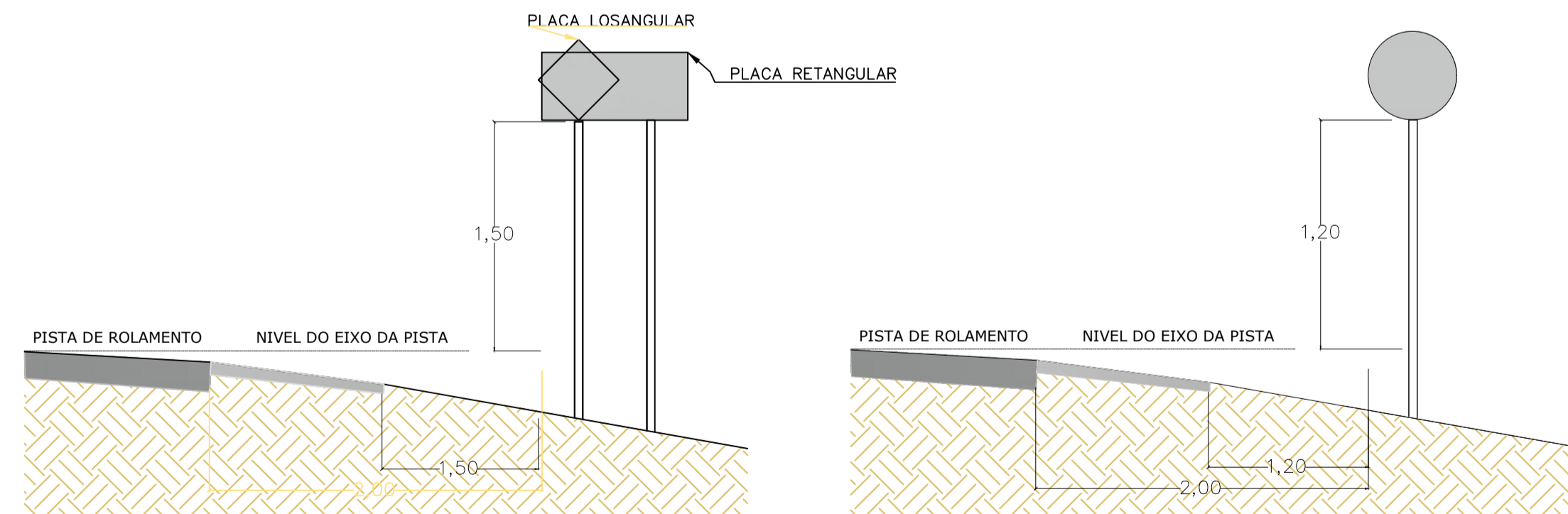
POSICIONAMENTO QUANTO AO EIXO DA RODOVIA



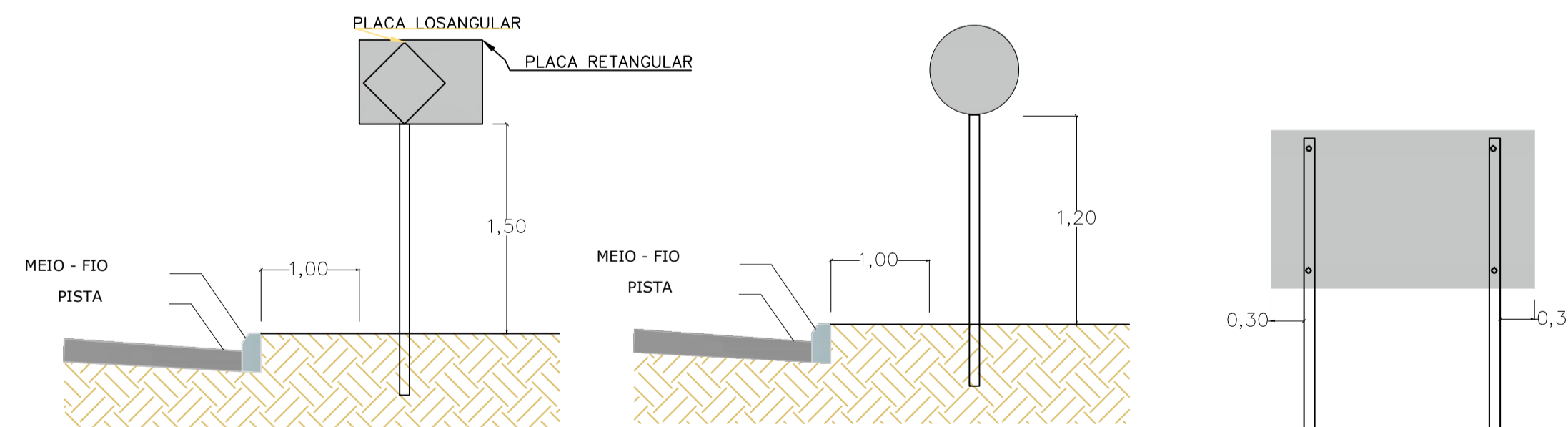
PLACAS DE INDICAÇÃO COM PICTOGRAMA



PLACA LOSANGULAR PLACA RETANGULAR



NOTA: * USAR SUPORTE COLAPSÍVEIS QUE ATENDAM O ITEM 4.1.7 DA NORMA NBR 15.486:2007



NOTAS CONT.:
 USAR SUPORTE METÁLICO COM DIÂMETRO DE 2" DOTADO DE TAMPA PVC PARA EVITAR O ACUMULO DE ÁGUA NO INTERIOR DO POSTE DE SINALIZAÇÃO.
 A PORÇÃO DO SUPORTE DA SINALIZAÇÃO VERTICAL DENTRO DA FUNDAÇÃO NÃO DEVE, EM HIPÓTESE ALGUMA, SER MENOR QUE 500mm;
 OS PROJETOS DOS PÓRTICOS SERÃO ENCAMINHADOS A PARTE, NO MOMENTO DO PROJETO EXECUTIVO, POR SE TRATAREM DE ESTRUTURAS METÁLICAS NÃO PADRONIZADAS PELA NORMA;

DER DF Estudos e Projetos para as intervenções descritas como medidas mitigadoras para a implantação do parcelamento Quinhão 16

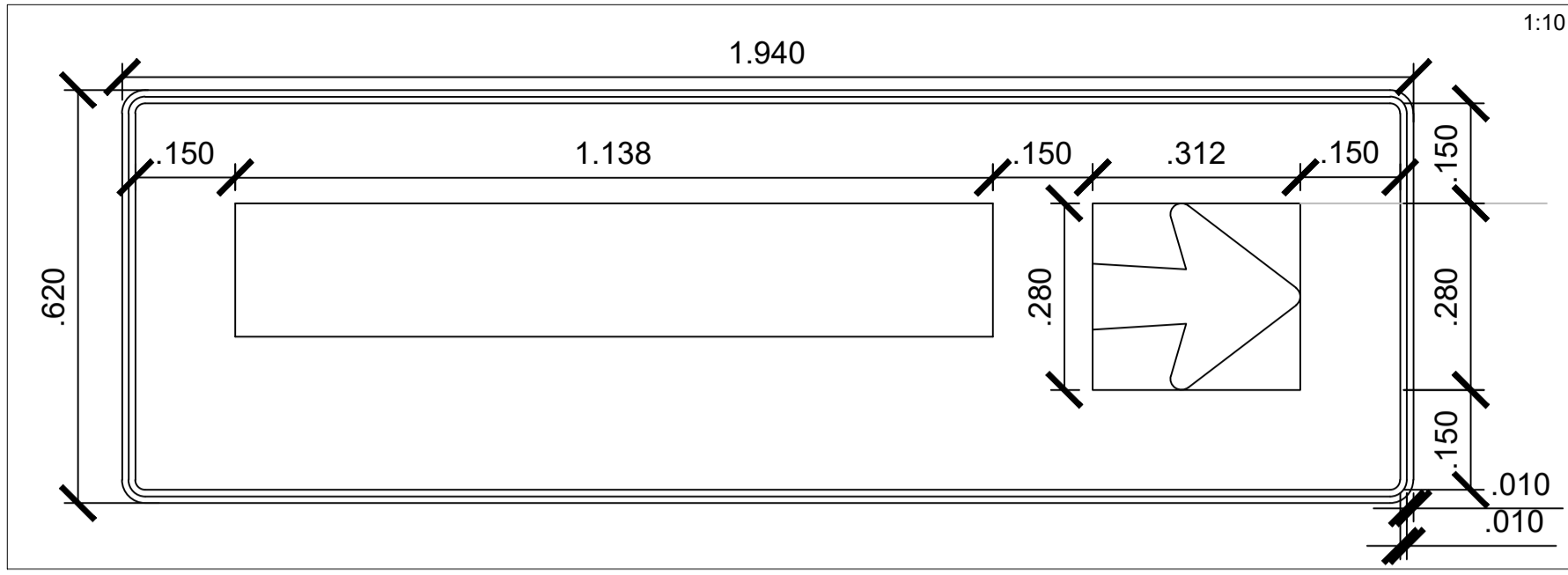
AUTOR DO PROJETO - CREA/CAU: ARLINDO VERZEGNASSI FILHO - 5060497290/D-SP
 AUTOR DO PROJETO - CREA/CAU: NADIEGE KICZEL REGINATTO - 25809/D-DF
 COORDENADOR - CREA: LÚCIO MÁRIO LOPES RODRIGUES - 8.378/D-DF

CONTRATANTE: **INCO** Empreendimentos Imobiliários | **ARIA** Empreendimentos Sustentáveis

PROJETO: DF-001 / DF-035 / DF-025 / DF-027
 RA XXVII - JARDIM BOTÂNICO - DF

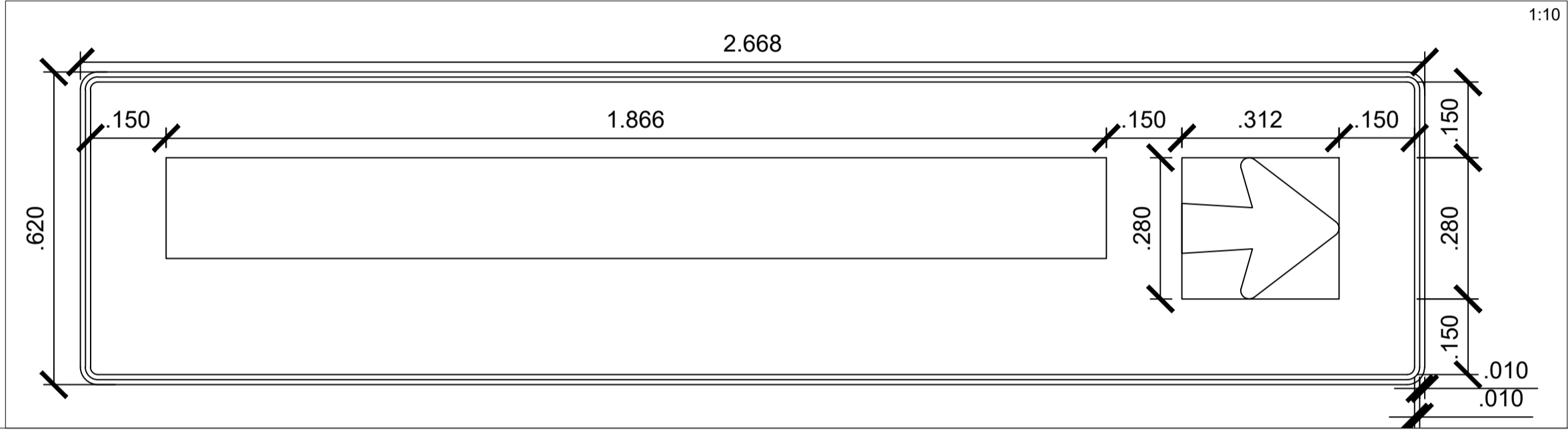
TIPO/ESPECIFICAÇÃO DO DOCUMENTO: DETALHES

ESCALA: 1:1000 | ETAPA DE PROJETO: EXECUTIVO | FOLHA: 07/12 | REVISÃO: R01 | DATA: JUNHO/2022



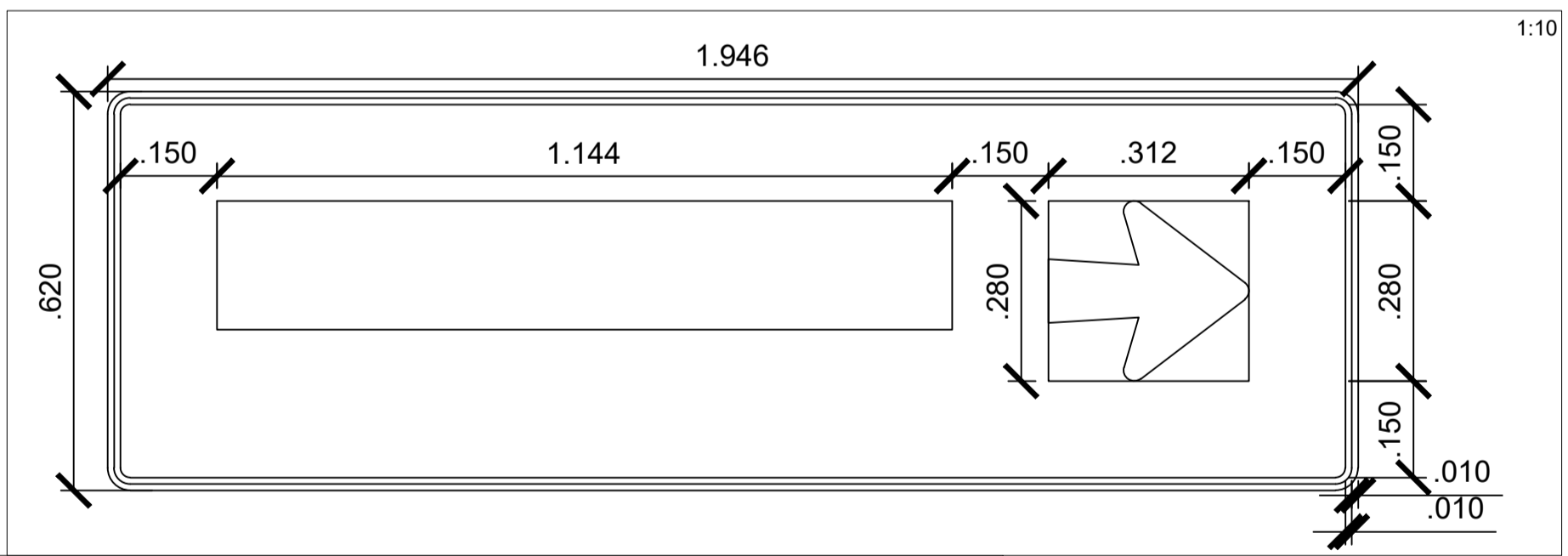
R			E			T			O			R			N			O	TOTAL
136	10	24	124	10	6	124	6	20	142	20	24	136	10	24	136	24	20	142	1138
34			16			26			44			34			44				

Alfabeto Série "D"
 Altura de Letra = 200mm



S		.			M			A			N			G			U			E			I			R			A			L	TOTAL	
136	10	8	36	8	24	156	24	6	170	6	24	136	24	20	136	20	24	136	24	24	124	10	24	32	24	24	136	10	6	170	6	24	124	1866
18			32			30			30			44			44			48			34			48			16			30				

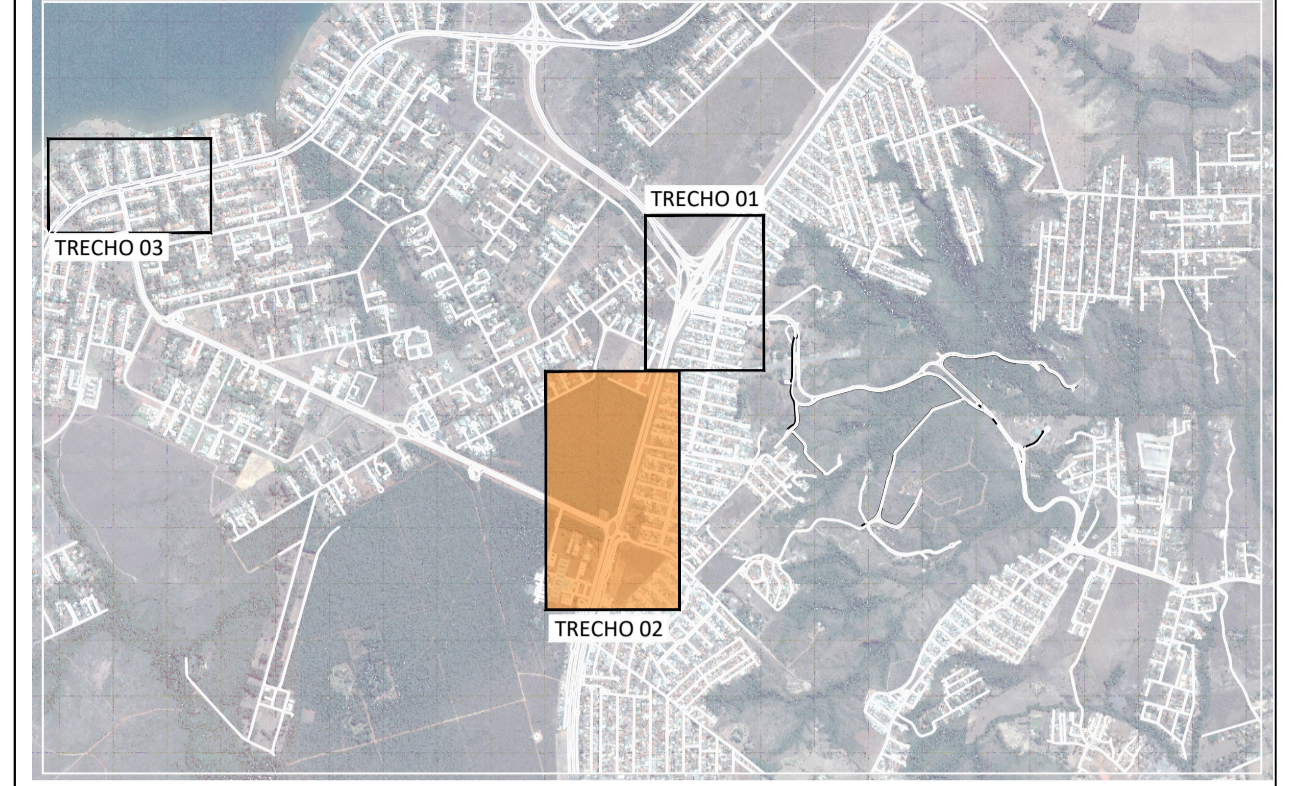
Alfabeto Série "D"
 Altura de Letra = 200mm



B			R			A			S			Í			L			I			A	TOTAL
136	10	24	136	10	6	170	6	10	136	10	24	32	24	24	124	6	24	32	24	6	170	1144
34			16			16			34			48			30			30				

Alfabeto Série "D"
 Altura de Letra = 200mm

LOCALIZAÇÃO DOS TRECHOS



DER DF Estudos e Projetos para as intervenções descritas como medidas mitigadoras para a implantação do parcelamento Quinhão 16

AUTOR DO PROJETO - CREA/CAI: ARLINDO VERZEGNASSI FILHO - 5060497290/D-SP
 AUTOR DO PROJETO - CREA/CAI: NADIEGE KICZEL REGINATTO - 25809/D-DF
 COORDENADOR - CREA: LÚCIO MÁRIO LOPES RODRIGUES - 8.378/D-DF

CONTRATANTE: **INCO** Empreendimentos Imobiliários | **ARIA** Empreendimentos Sustentáveis

APROVO: DATA: LOCAL: DF-001 / DF-035 / DF-025 / DF-027
 RA XXVII - JARDIM BOTÂNICO - DF
 ESPECIALIDADE/SUBESPECIALIDADE: PROJETO DE SINALIZAÇÃO
 TIPOESPECIFICAÇÃO DO DOCUMENTO: DETALHE - DIAGRAMAÇÃO DAS PLACAS

ESCALA: EM PLANTA | ETAPA DE PROJETO: EXECUTIVO | FOLHA: 08/12 | REVISÃO: R01 | DATA: JUNHO/2022

B			r			a			s			í			l			i			a	TOTAL
162	16	40	100	8	22	132	40	18	132	22	40	40	40	40	40	40	40	40	22	132	1206	
	56			30			58			62			80			80			62			

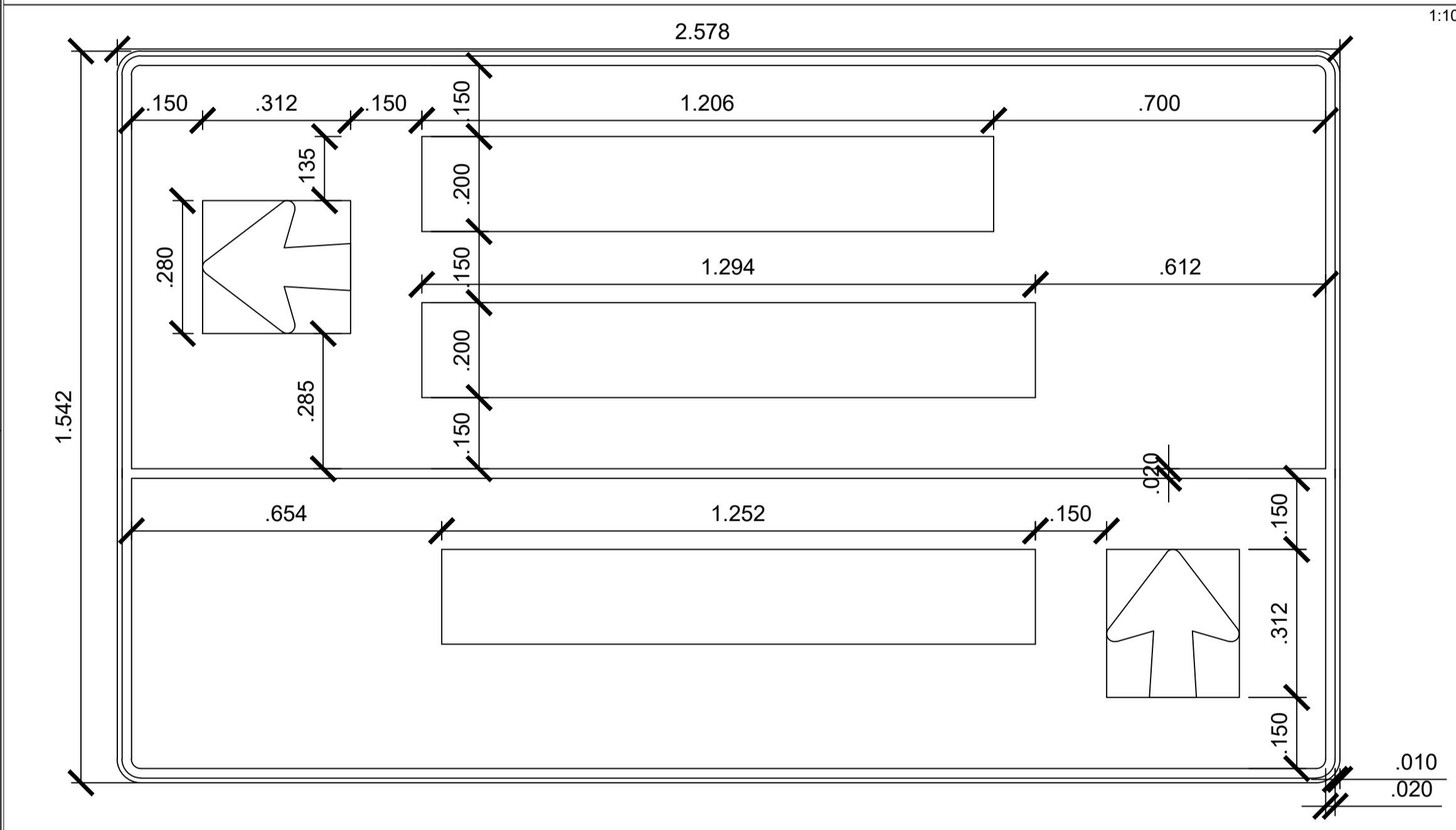
Alfabeto Série "E(M)"
 Altura de Letra = 200mm

L			a			g			o		s			u			l	TOTAL
148	4	22	132	40	22	132	40	22	136	150	132	22	40	132	40	40	40	1294
	26		62			62			62			80						

Alfabeto Série "E(M)"
 Altura de Letra = 200mm

P			a			r			a			n			o			á	TOTAL
162	8	22	132	40	40	100	8	22	132	40	40	132	40	22	136	22	22	132	1252
	30		80			30			80			62			44				

Alfabeto Série "E(M)"
 Altura de Letra = 200mm



U			n			a			í	TOTAL
162	28	40	132	40	22	132	40	40	40	676
	68		62			80				

Alfabeto Série "E(M)"
 Altura de Letra = 200mm

S			ã			o			S			e			b			a			s			t			i			ã			o	TOTAL
162	22	22	132	40	22	136	150	162	22	22	132	22	40	132	22	22	132	22	18	132	22	18	104	24	40	40	40	22	132	40	22	136	2206	
	44		62			44			62			44			40			40			64			62			62							

Alfabeto Série "E(M)"
 Altura de Letra = 200mm

P			a			r			a			n			o			á	TOTAL
162	8	22	132	40	40	100	8	22	132	40	40	132	40	22	136	22	22	132	1252
	30		80			30			80			62			44				

Alfabeto Série "E(M)"
 Altura de Letra = 200mm

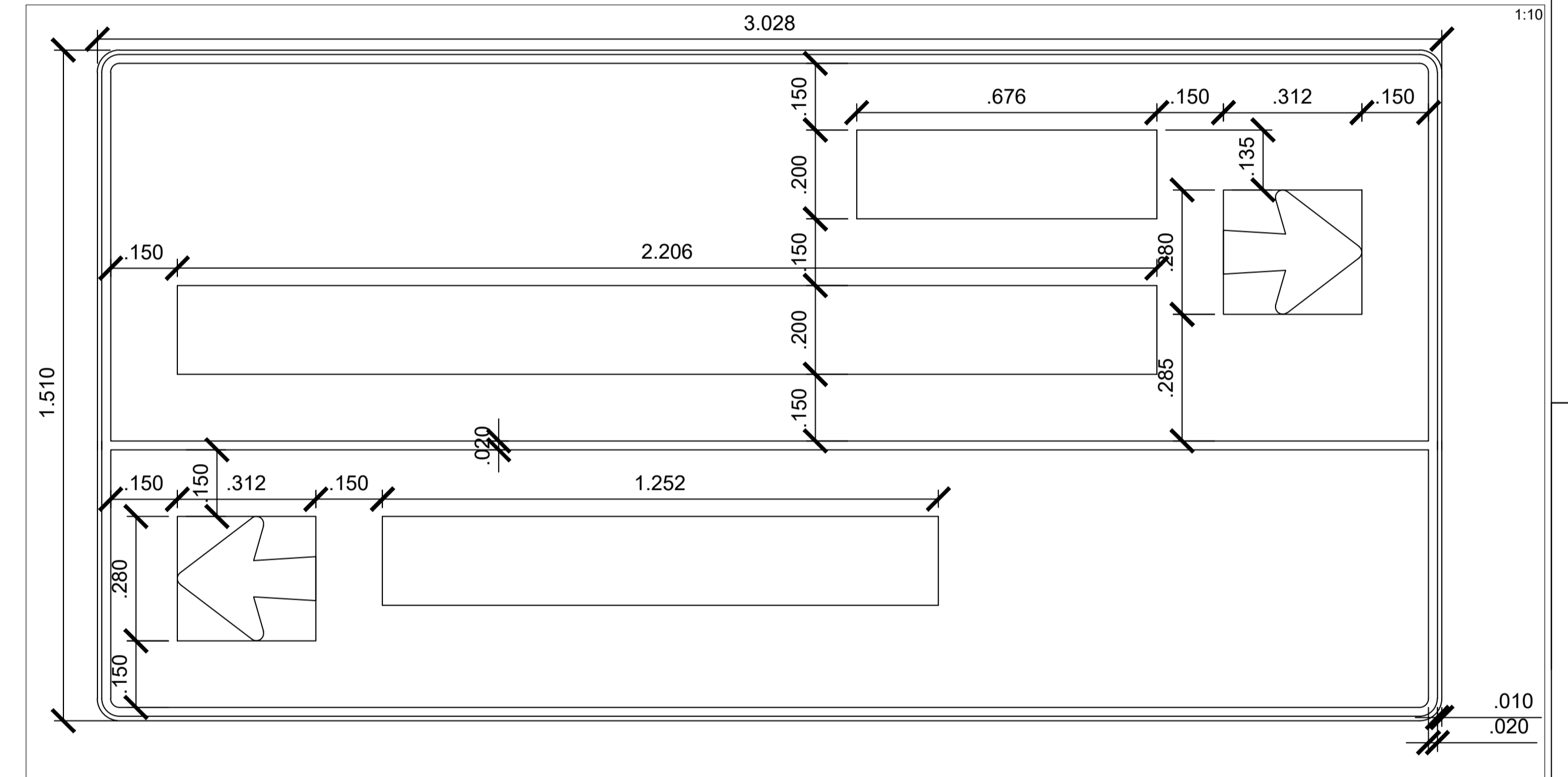
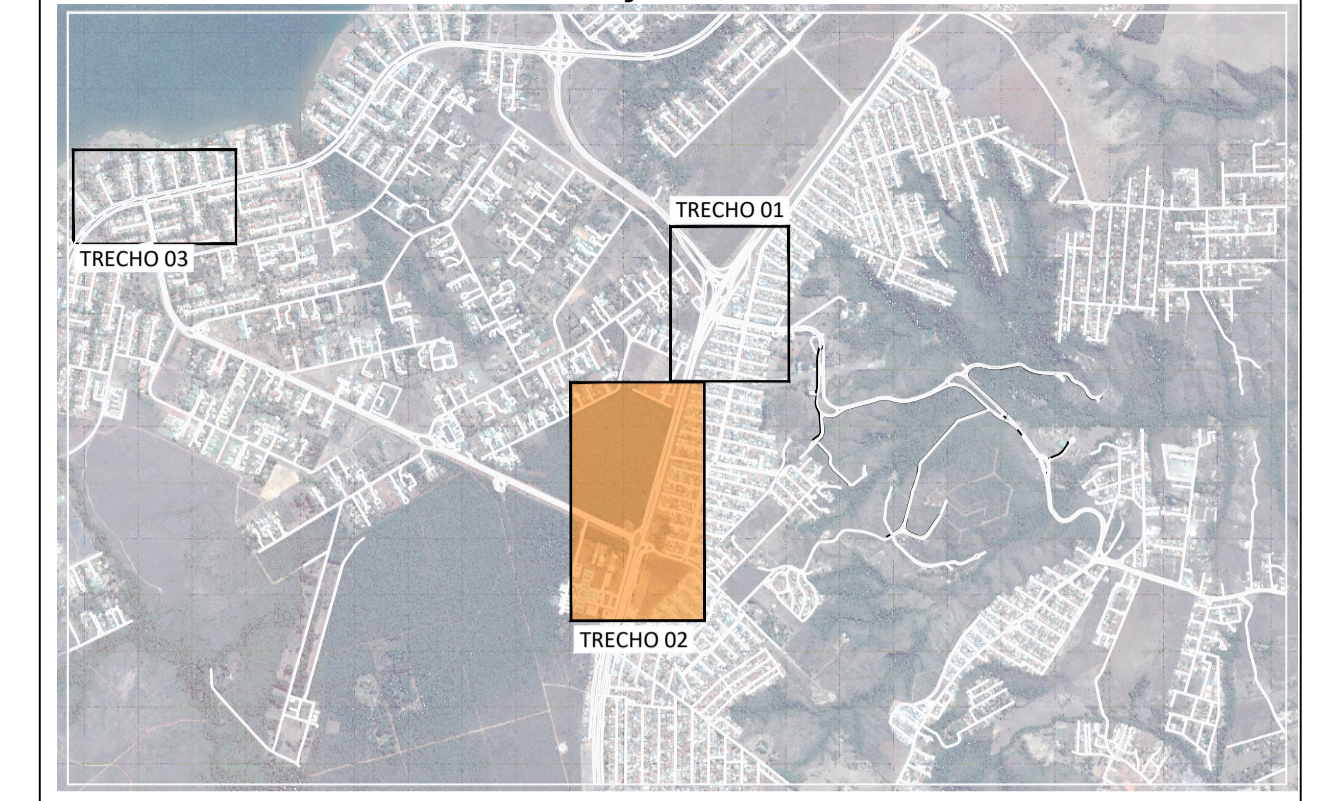


1:250



1:250

LOCALIZAÇÃO DOS TRECHOS



DER DF Estudos e Projetos para as intervenções descritas como medidas mitigadoras para a implantação do parcelamento Quinhão 16

AUTOR DO PROJETO - CREA/CAI: ARLINDO VERZEGNASSI FILHO - 5060497290/D-SP
 AUTOR DO PROJETO - CREA/CAI: NADIEGE KICZEL REGINATTO - 25809/D-DF
 COORDENADOR - CREA: LÚCIO MÁRIO LOPES RODRIGUES - 8.378/D-DF

CONTRATANTE: **INCO** Empreendimentos Imobiliários

PROJETO: **ARIA** Empreendimentos Sustentáveis

APROVO: DATA: LOCAL: DF-001 / DF-035 / DF-025 / DF-027
 RA XXVII - JARDIM BOTÂNICO - DF
 ESPECIALIDADE/SUBESPECIALIDADE: PROJETO DE SINALIZAÇÃO
 TIPOESPECIFICAÇÃO DO DOCUMENTO: DETALHE - DIAGRAMAÇÃO DAS PLACAS

ESCALA: EM PLANTA | ETAPA DE PROJETO: EXECUTIVO | FOLHA: 09/12 | REVISÃO: R01 | DATA: JUNHO/2022

1:400

A			e			r			o			p			o			r			t			o	TOTAL	
202	8	22	132	22	40	100	8	22	136	22	40	132	22	22	136	22	40	100	8	18	104	24	22	136	1540	
30			62			30			62			44			62			26			46					

Alfabeto Série "E(M)"
 Altura de Letra = 200mm

L			a			g			o			s			u			l	TOTAL
148	4	22	132	40	22	132	40	22	136	150	132	22	40	132	40	40	40	1294	
26			62			62			62			80							

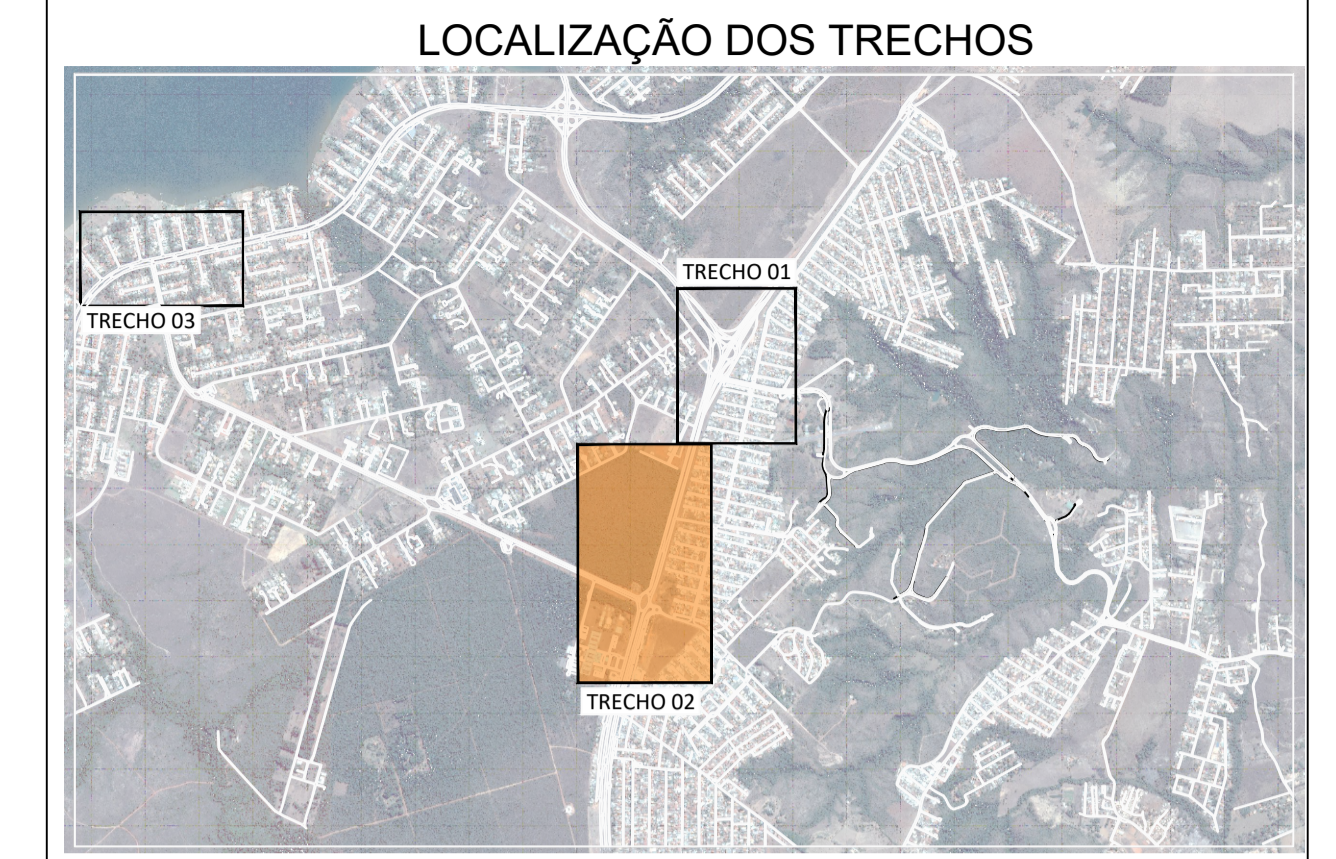
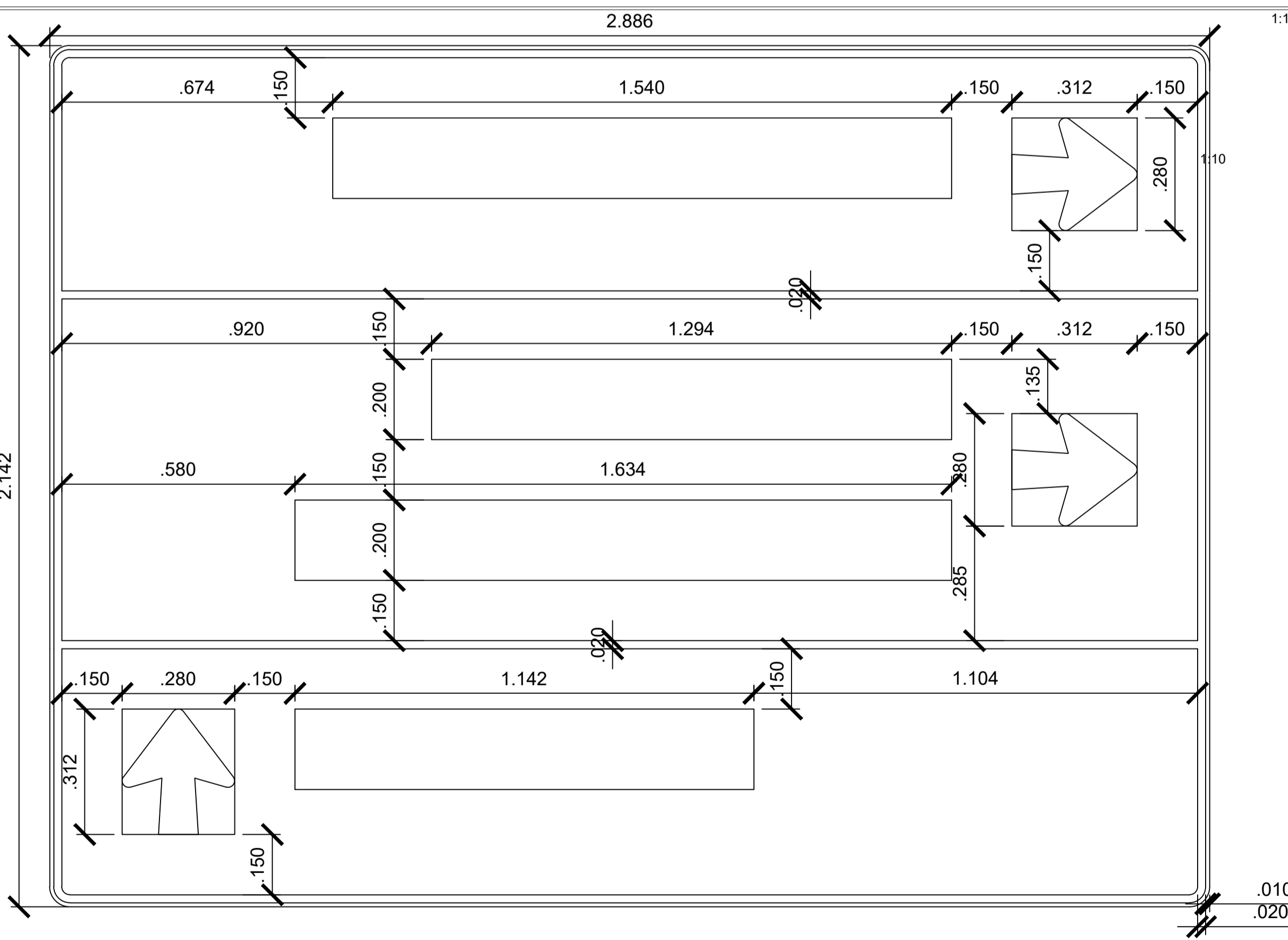
Alfabeto Série "E(M)"
 Altura de Letra = 200mm

B			r			a			s			í			l			i			a	-	D		F	TOTAL	
162	16	40	100	8	22	132	40	18	132	22	40	40	40	40	40	40	40	40	22	132	70	162	20	28	148	1634	
56			30			58			62			80			80			62			48						

Alfabeto Série "E(M)"
 Altura de Letra = 200mm

U			n			a			í	-	M			G	TOTAL
162	28	40	132	40	22	132	40	40	40	70	186	28	20	162	1142
68			62			80			48						

Alfabeto Série "E(M)"
 Altura de Letra = 200mm



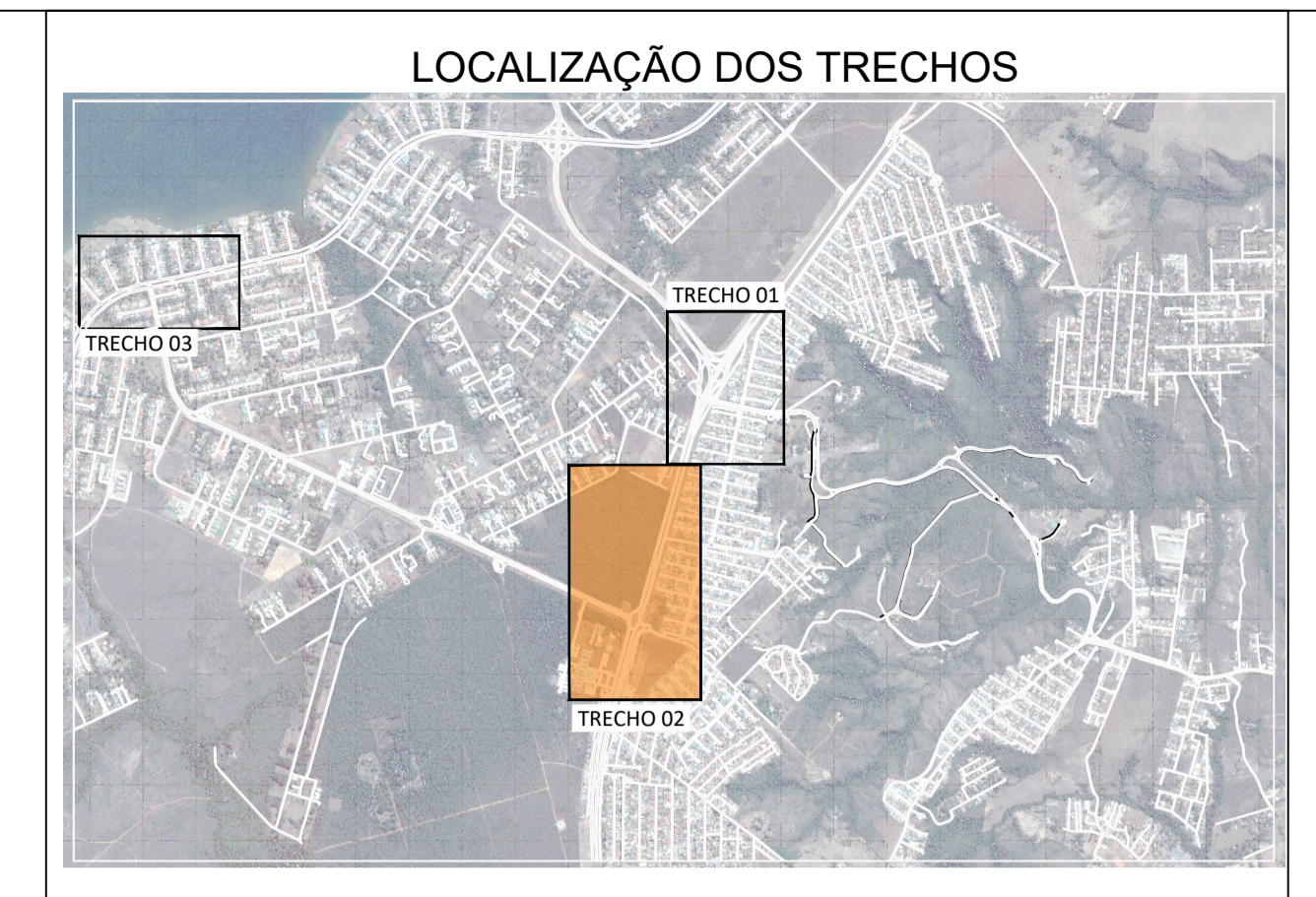
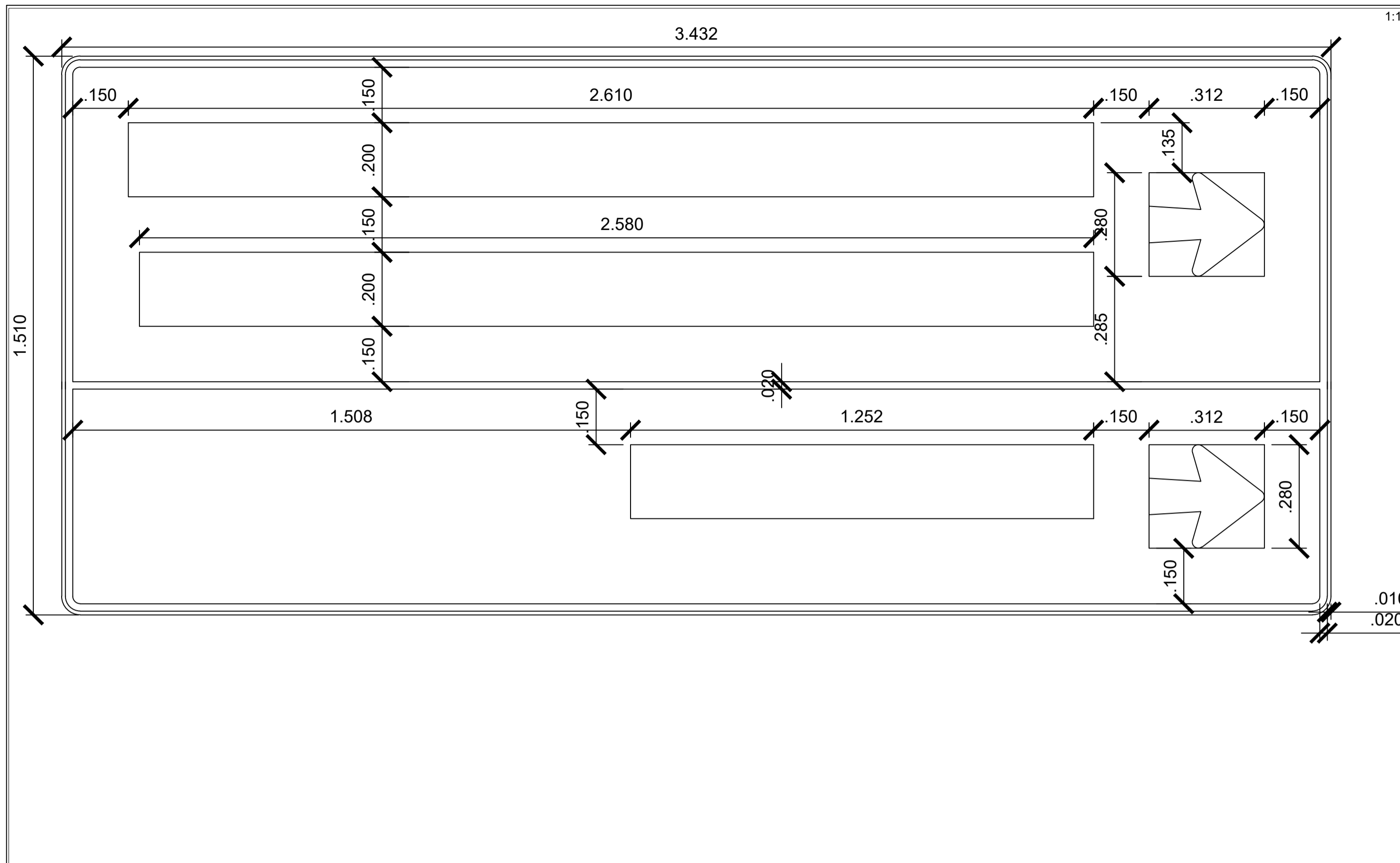
DER DF Estudos e Projetos para as intervenções descritas como medidas mitigadoras para a implantação do parcelamento Quinhão 16

AUTOR DO PROJETO - CREA/CAI: ARLINDO VERZEGNASSI FILHO - 5060497290/D-SP
 AUTOR DO PROJETO - CREA/CAI: NADIEGE KICZEL REGINATTO - 25809/D-DF
 COORDENADOR - CREA: LÚCIO MÁRIO LOPES RODRIGUES - 8.378/D-DF

CONTRATANTE: **INCO** Empreendimentos Imobiliários | **ARIA** Empreendimentos Sustentáveis

APROVO: DATA: LOCAL: DF-001 / DF-035 / DF-025 / DF-027
 RA XXVII - JARDIM BOTÂNICO - DF
 ESPECIALIDADE/SUBESPECIALIDADE: PROJETO DE SINALIZAÇÃO
 TIPOESPECIFICAÇÃO DO DOCUMENTO: DETALHE - DIAGRAMAÇÃO DAS PLACAS

ESCALA: EM PLANTA | ETAPA DE PROJETO: EXECUTIVO | FOLHA: 10/12 | REVISÃO: R01 | DATA: JUNHO/2022



J			a			r			d			i			m		B			o			t			â			n			i			c			o	TOTAL		
152	28	22	132	40	40	100	8	22	132	40	40	40	40	40	220	150	162	16	22	136	22	18	104	24	22	132	40	40	132	40	40	40	40	22	132	22	22	136	2610		
		50				80				30				80				38				40				46				80				80				62		44	

Alfabeto Série "E(M)"
 Altura de Letra = 200mm

B			o			t			a			n			i			c			o		G			a			r			d			e			n	TOTAL		
162	16	22	136	22	18	104	24	22	132	40	40	132	40	40	40	40	22	132	22	22	136	150	162	20	22	132	40	40	100	8	22	132	40	22	132	22	40	132	2580		
		38				40				80				80				62				44				42				80				30				62		62	

Alfabeto Série "E(M)"
 Altura de Letra = 200mm

P			a			r			a			n			o			á	TOTAL		
162	8	22	132	40	40	100	8	22	132	40	40	132	40	22	136	22	22	132	1252		
		30				80				30				80				62		44	

Alfabeto Série "E(M)"
 Altura de Letra = 200mm

DER DF Estudos e Projetos para as intervenções descritas como medidas mitigadoras para a implantação do parcelamento Quinhão 16

AUTOR DO PROJETO - CREA/CAI: ARLINDO VERZEGNASSI FILHO - 5060497290/D-SP
 AUTOR DO PROJETO - CREA/CAI: NADIEGE KICZEL REGINATTO - 25809/D-DF
 COORDENADOR - CREA: LÚCIO MÁRIO LOPES RODRIGUES - 8.378/D-DF

CONTRATANTE: **INCO** Empreendimentos Imobiliários | **ARIA** Empreendimentos Sustentáveis

APROVO: DATA: LOCAL: DF-001 / DF-035 / DF-025 / DF-027
 RA XXVII - JARDIM BOTÂNICO - DF
 ESPECIALIDADE/SUBESPECIALIDADE: PROJETO DE SINALIZAÇÃO
 TIPOESPECIFICAÇÃO DO DOCUMENTO: DETALHE - DIAGRAMAÇÃO DAS PLACAS

ESCALA: EM PLANTA | ETAPA DE PROJETO: EXECUTIVO | FOLHA: 11/12 | REVISÃO: R01 | DATA: JUNHO/2022

A			d			m			.			R			e			g			i			o			n			a			l	TOTAL
202	8	22	132	40	40	220	40	8	36	8	28	162	14	22	132	22	22	132	40	40	40	40	22	136	22	40	132	40	22	132	40	40	40	2116
		30			80			48			36			36			44			80			62			62			62			80		

Alfabeto Série "E(M)"
 Altura de Letra = 200mm

J			a			r			d			i			m	B			o			t			â			n			i			c			o	TOTAL	
152	28	22	132	40	40	100	8	22	132	40	40	40	40	40	220	150	162	16	22	136	22	18	104	24	22	132	40	40	132	40	40	40	40	22	132	22	22	136	2610
		50			80			30			80			80			38			40			46			80			80			62			44				

Alfabeto Série "E(M)"
 Altura de Letra = 200mm

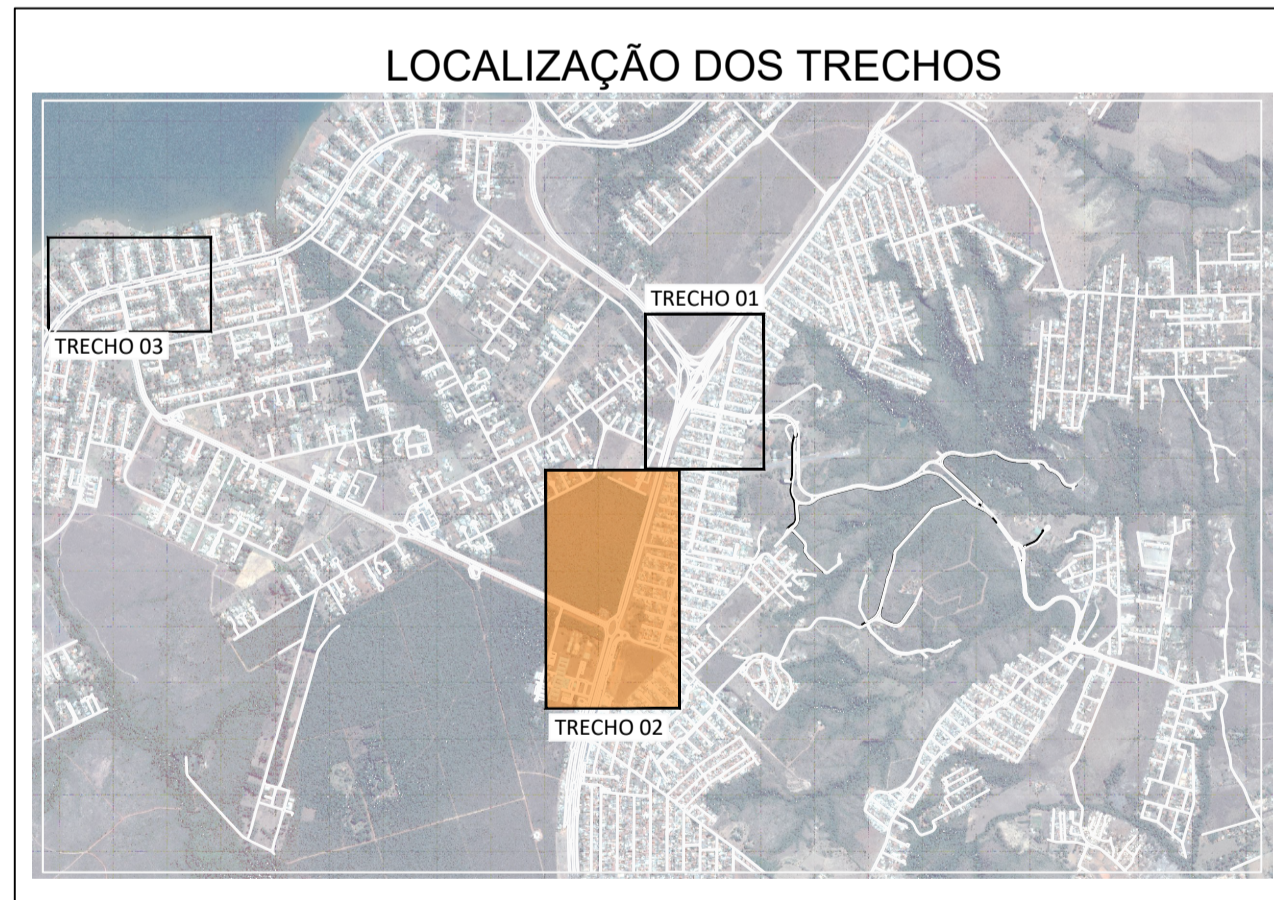
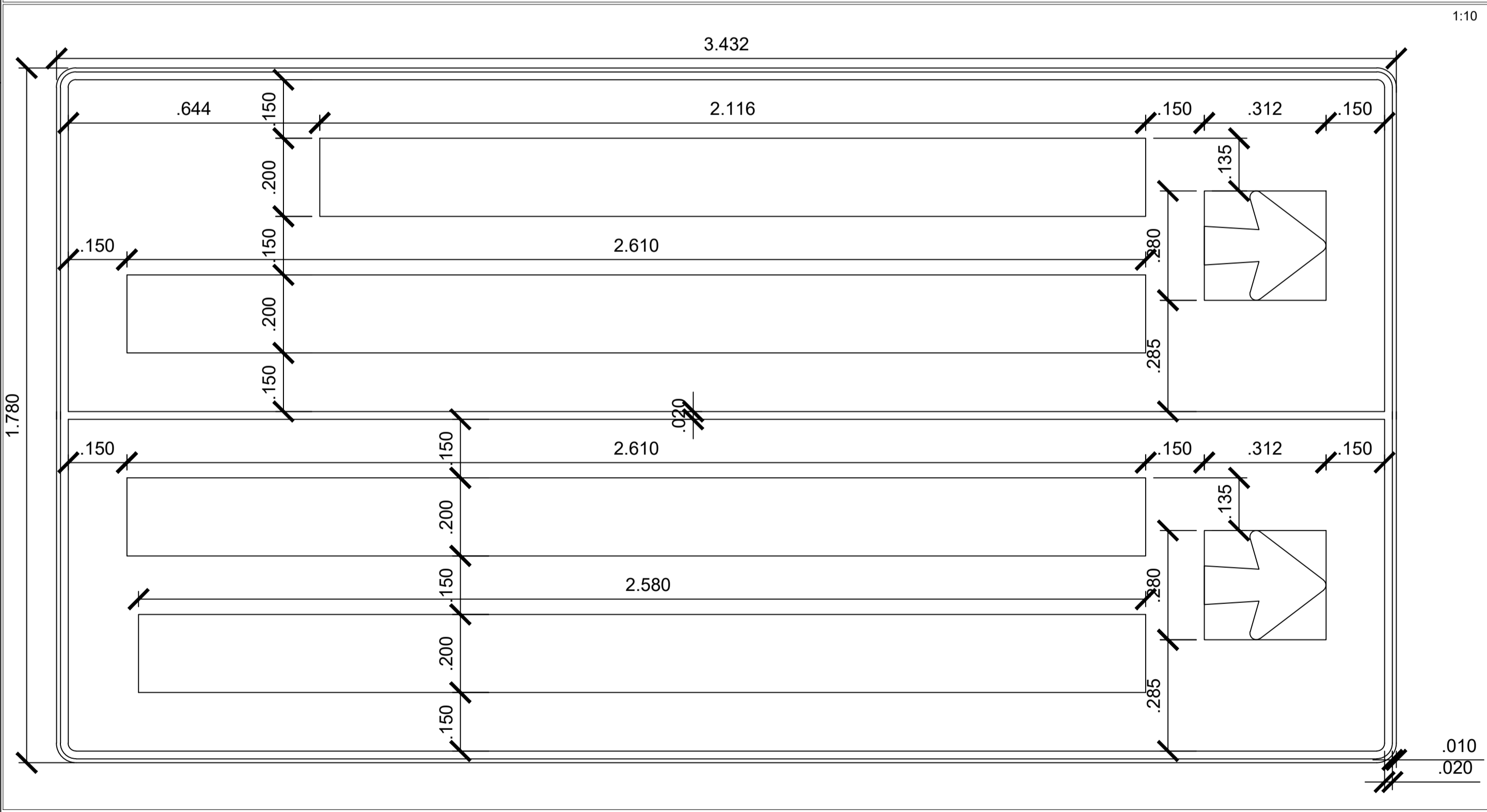
J			a			r			d			i			m	B			o			t			â			n			i			c			o	TOTAL	
152	28	22	132	40	40	100	8	22	132	40	40	40	40	40	220	150	162	16	22	136	22	18	104	24	22	132	40	40	132	40	40	40	40	22	132	22	22	136	2610
		50			80			30			80			80			38			40			46			80			80			62			44				

Alfabeto Série "E(M)"
 Altura de Letra = 200mm

B			o			t			a			n			i			c			o	G			a			r			d			e			n	TOTAL	
162	16	22	136	22	18	104	24	22	132	40	40	132	40	40	40	40	22	132	22	22	136	150	162	20	22	132	40	40	100	8	22	132	40	22	132	22	40	132	2580
		38			40			46			80			80			62			44			42			80			30			62			62				

Alfabeto Série "E(M)"
 Altura de Letra = 200mm

1:400



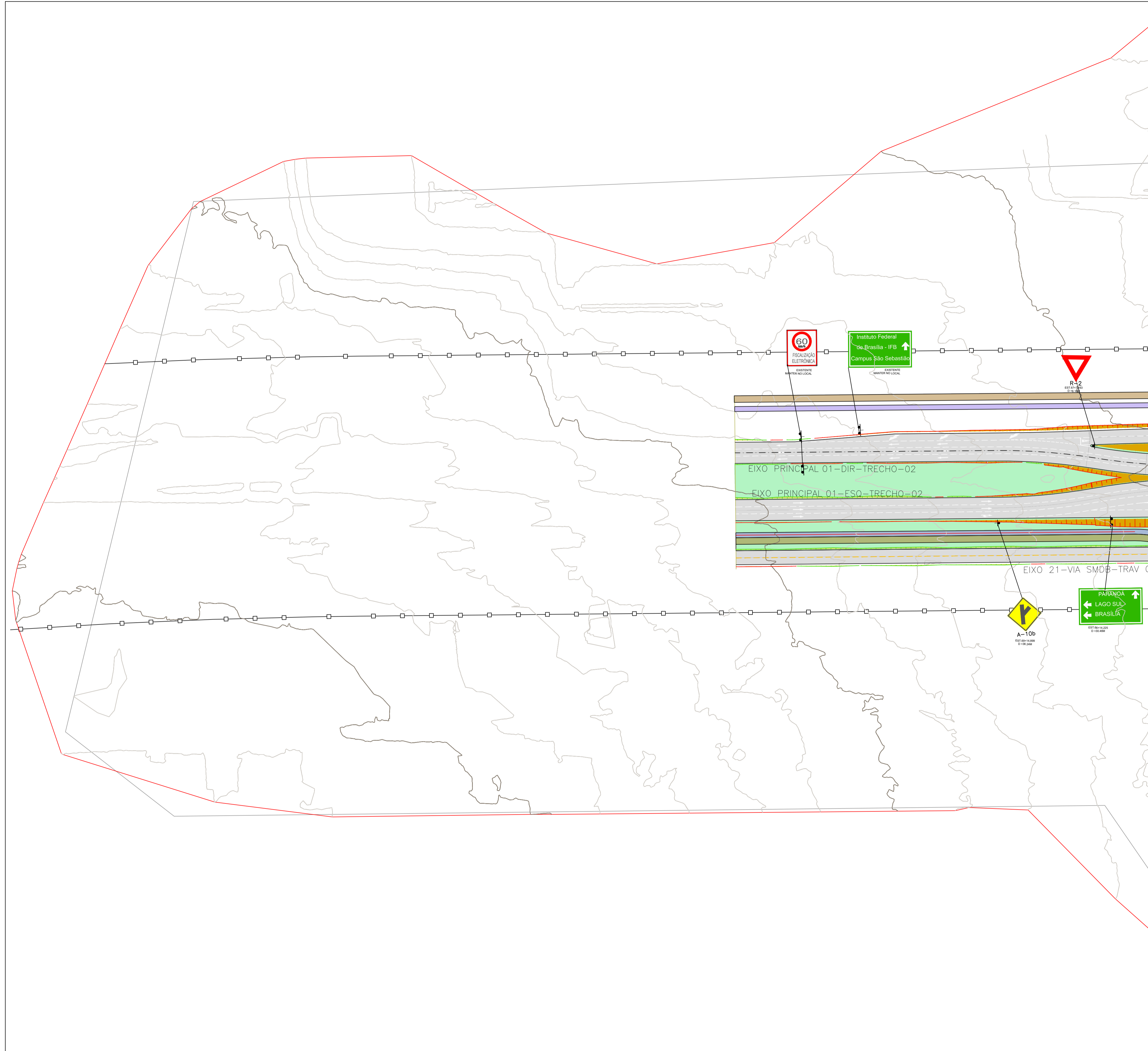
DER DF Estudos e Projetos para as intervenções descritas como medidas mitigadoras para a implantação do parcelamento Quinhão 16

AUTOR DO PROJETO - CREA/CAU: ARLINDO VERZEGNASSI FILHO - 5060497290/D-SP
 AUTOR DO PROJETO - CREA/CAU: NADIEGE KICZEL REGINATTO - 25809/D-DF
 COORDENADOR - CREA: LÚCIO MÁRIO LOPES RODRIGUES - 8.378/D-DF

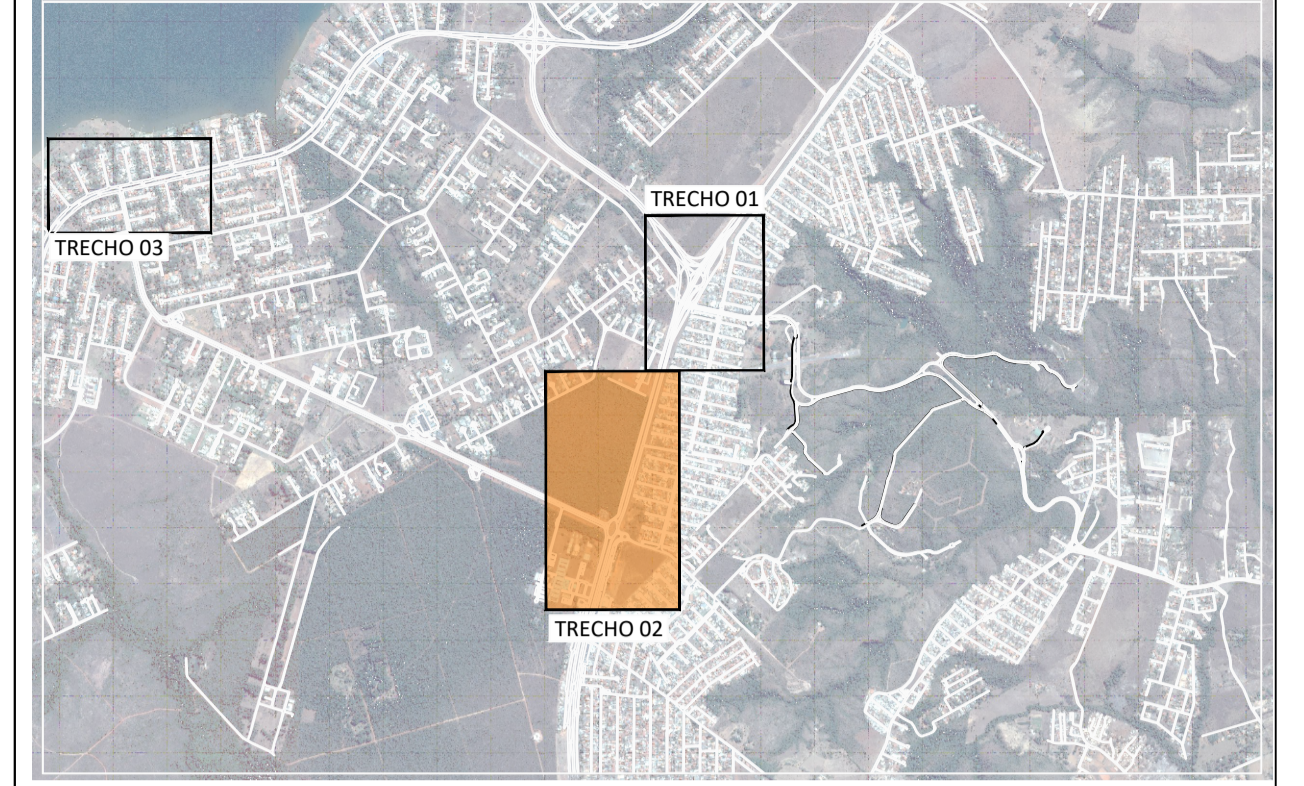
CONTRATANTE: **INCO** Empreendimentos Imobiliários | **ARIA** Empreendimentos Sustentáveis

APROVO: DATA: LOCAL: DF-001 / DF-035 / DF-025 / DF-027
 RA XXVII - JARDIM BOTÂNICO - DF
 ESPECIALIDADE/SUBESPECIALIDADE: PROJETO DE SINALIZAÇÃO
 TIPOESPECIFICAÇÃO DO DOCUMENTO: DETALHE - DIAGRAMAÇÃO DAS PLACAS

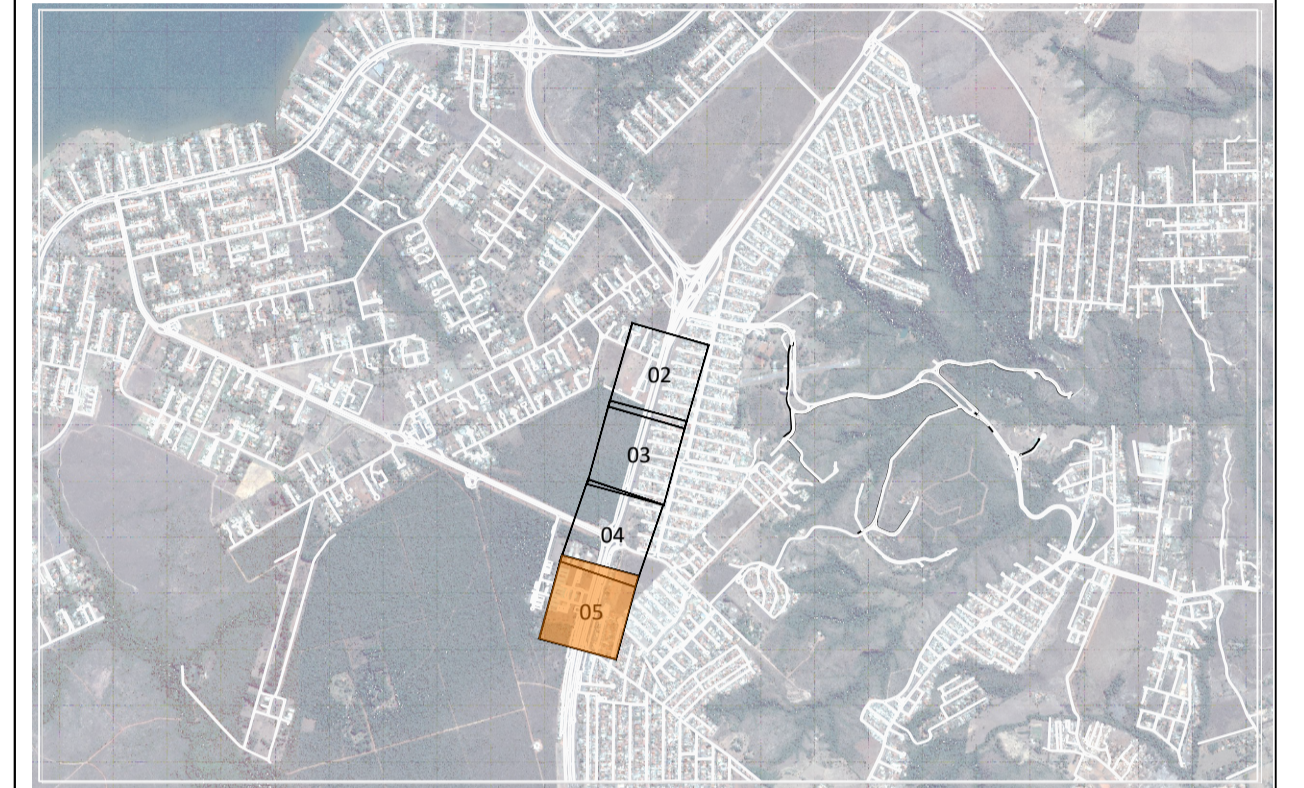
ESCALA: EM PLANTA | ETAPA DE PROJETO: EXECUTIVO | FOLHA: 12/12 | REVISÃO: R01 | DATA: JUNHO/2022



LOCALIZAÇÃO DOS TRECHOS



LOCALIZAÇÃO DAS FOLHAS



LEGENDA PLANTA

	LINHA DE BORDO (LBO)		PAVIMENTO FLEXÍVEL
	BORDO PROJETADO		OAE (OBRA DE ARTE ESPECIAL)
	LINHA DE DIVISÃO DE FLUXOS OPOSTOS (LMS-1)		GRAMA
	LINHA DE DIVISÃO DE FLUXOS (LMS-2)		CICLOVIA
	LINHA DE CONTINUIDADE (LCO)		CALÇADA
	ZEBRADO BRANCO		OAE (OBRA DE ARTE ESPECIAL) CICLOVIA E PASSARELA
	DIVISÃO DE FLUXOS DE MESMO SENTIDO		FAIXA DE DOMÍNIO
	FAIXA DE RETENÇÃO LARG. 0,40m		ESTACA
	REPRESENTAÇÃO DA FAIXA DE PEDESTRE		ALINHAMENTO
	SETAS NO PAVIMENTO		CURVAS DE NÍVEL
	TACHA BRANCA		

DER DF Estudos e Projetos para as intervenções descritas como medidas mitigadoras para a implantação do parcelamento Quinhão 16

AUTOR DO PROJETO - CREA/CAI: ARLINDO VERZEGNASSI FILHO - 5060497290/D-SP DATA: *[assinatura]* CONFERIDO: *[assinatura]*

AUTOR DO PROJETO - CREA/CAI: NADIEGE KICZEL REGINATTO - 25809/D-DF DATA: *[assinatura]* CONFERIDO: *[assinatura]*

COORDENADOR - CREA: LÚCIO MÁRIO LOPES RODRIGUES - 8.378/D-DF DATA: *[assinatura]* CONFERIDO: *[assinatura]*

CONTRATANTE: **INCO** Empreendimentos Imobiliários PROJETO: **ARIA** Empreendimentos Sustentáveis

APROVO: DATA: LOCAL: DF-001 / DF-035 / DF-025 / DF-027 RA XXVII - JARDIM BOTÂNICO - DF ESPECIALIDADE/SUBESPECIALIDADE: PROJETO DE SINALIZAÇÃO TIPOESPECIFICAÇÃO DO DOCUMENTO: PLANTA PARCIAL

ESCALA: 1:1000 ETAPA DE PROJETO: EXECUTIVO FOLHA: 05/12 REVISÃO: R01 DATA: JUNHO/2022