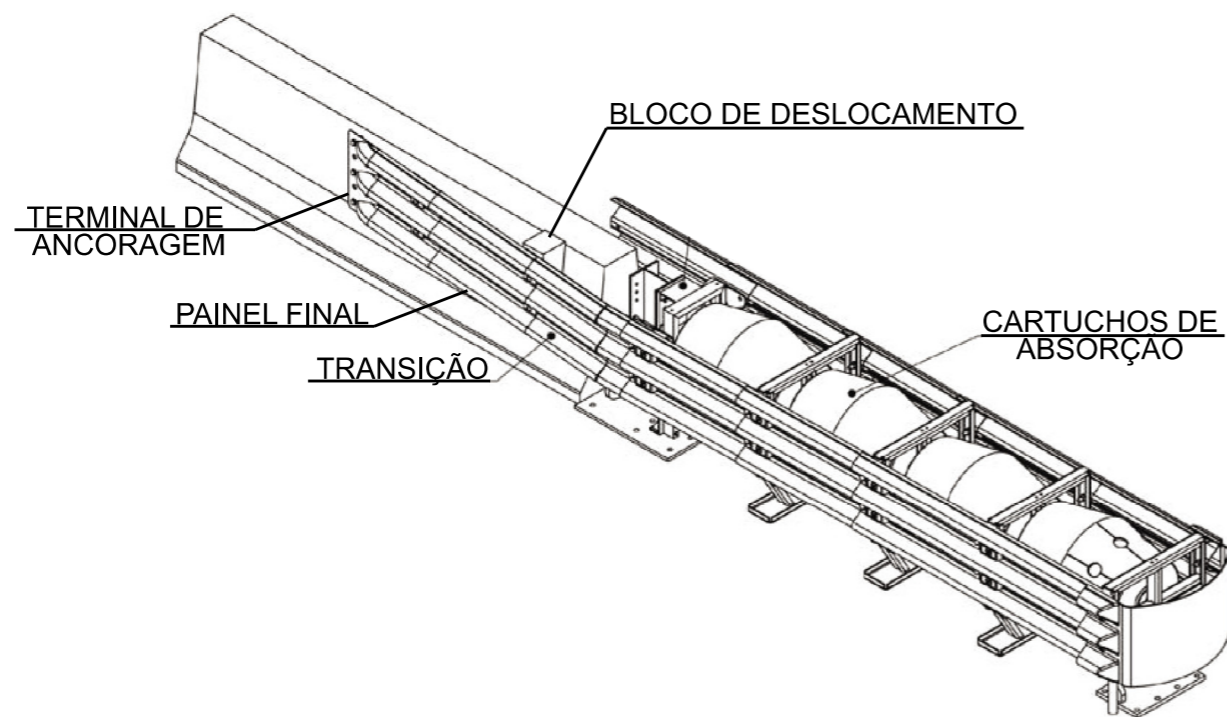
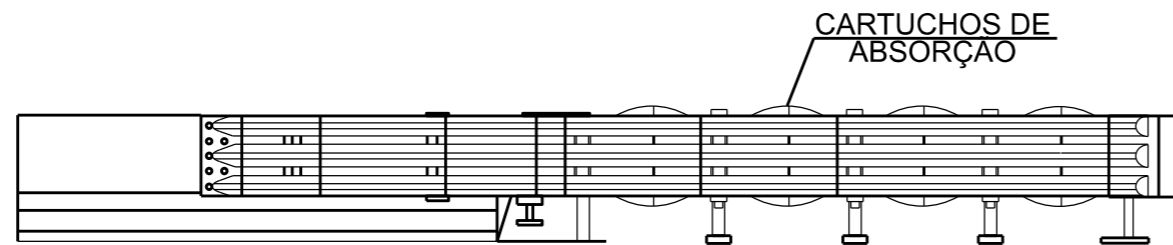




## AMORTECEDOR DE IMPACTO PARARELO ANCORADO EM BARREIRA RÍGIDA



### CONFIGURAÇÃO DO SISTEMA UNIVERSAL TAU II

LARGURA DA ÂNCORA TRASEIRA	50 km/h		60 km/h		70 km/h		80 km/h		90 km/h		100 km/h		110 km/h	
	Número de Eixos 1		Número de Eixos 2		Número de Eixos 2		Número de Eixos 2		Número de Eixos 2		Número de Eixos 2		Número de Eixos 2	
700 mm	BB	BB(A)	BB(BA)	BB(BA)	BB(BA)	BB(BA)	BB(BA)	BB(BA)	BB(BA)	BB(BA)	BB(BA)	BB(BA)	BB(BA)	BB(BA)
900 mm	BB	BB(A)	BB(BA)	BB(BA)	BB(BA)	BB(BA)	BB(BA)	BB(BA)	BB(BA)	BB(BA)	BB(BA)	BB(BA)	BB(BA)	BB(BA)
1080 mm	BB	BB(A)	BB(BA)	BB(BA)	BB(BA)	BB(BA)	BB(BA)	BB(BA)	BB(BA)	BB(BA)	BB(BA)	BB(BA)	BB(BA)	BB(BA)
1220 mm	BB	BB(A)	BB(BA)	BB(BA)	BB(BA)	BB(BA)	BB(BA)	BB(BA)	BB(BA)	BB(BA)	BB(BA)	BB(BA)	BB(BA)	BB(BA)
1370 mm	BB	BB(A)	BB(BA)	BB(BA)	BB(BA)	BB(BA)	BB(BA)	BB(BA)	BB(BA)	BB(BA)	BB(BA)	BB(BA)	BB(BA)	BB(BA)
1520 mm	BB	BB(A)	BB(BA)	BB(BA)	BB(BA)	BB(BA)	BB(BA)	BB(BA)	BB(BA)	BB(BA)	BB(BA)	BB(BA)	BB(BA)	BB(BA)
1680 mm		BB(A)	BB(BA)	BB(BA)	BB(BA)	BB(BA)	BB(BA)	BB(BA)	BB(BA)	BB(BA)	BB(BA)	BB(BA)	BB(BA)	BB(BA)
1830 mm		BB(A)	BB(BA)	BB(BA)	BB(BA)	BB(BA)	BB(BA)	BB(BA)	BB(BA)	BB(BA)	BB(BA)	BB(BA)	BB(BA)	BB(BA)
1980 mm		BB(A)	BB(BA)	BB(BA)	BB(BA)	BB(BA)	BB(BA)	BB(BA)	BB(BA)	BB(BA)	BB(BA)	BB(BA)	BB(BA)	BB(BA)
2130 mm			BB(A)	BB(BA)	BB(BA)	BB(BA)	BB(BA)	BB(BA)	BB(BA)	BB(BA)	BB(BA)	BB(BA)	BB(BA)	BB(BA)
2290 mm			BB(A)	BB(BA)	BB(BA)	BB(BA)	BB(BA)	BB(BA)	BB(BA)	BB(BA)	BB(BA)	BB(BA)	BB(BA)	BB(BA)
2440 mm			BB(A)	BB(BA)	BB(BA)	BB(BA)	BB(BA)	BB(BA)	BB(BA)	BB(BA)	BB(BA)	BB(BA)	BB(BA)	BB(BA)
2600 mm				BB(A)	BB(BA)	BB(BA)	BB(BA)	BB(BA)	BB(BA)	BB(BA)	BB(BA)	BB(BA)	BB(BA)	BB(BA)

**LEGENDA** Gráfico de Configuração do Sistema

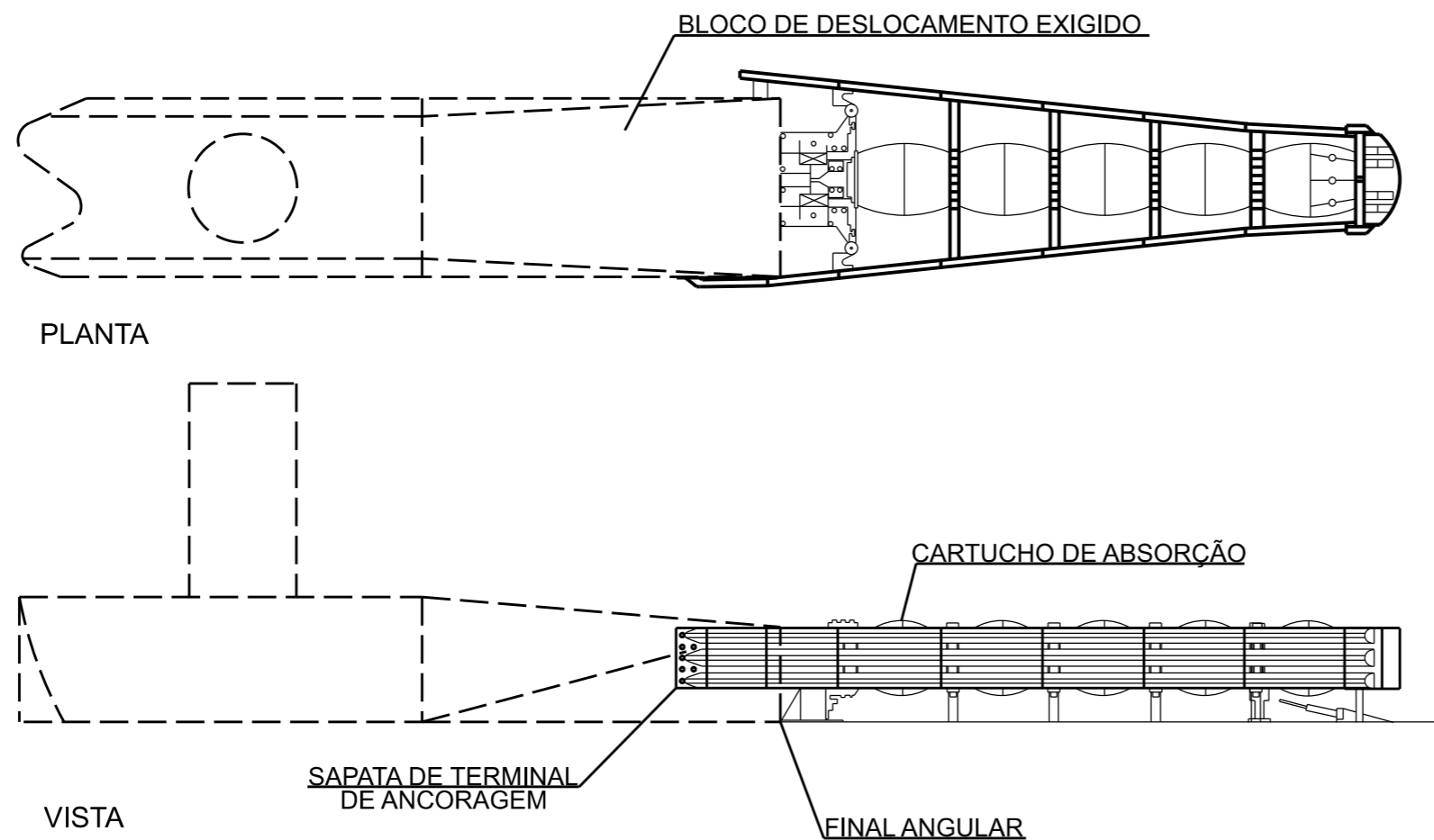
- Paralelo
- Combinado
- Alinhado

#### NOTA

- OS CARTUCHOS DE ABSORÇÃO DE ENERGIA TÊM DE SER COLOCADOS ASSIM COMO DETERMINA AS INSTRUÇÕES DO FABRICANTE;
- A TRANSIÇÃO DEMONSTRADA É COMPATÍVEL COM A ANCORAGEM COMPACTA. APLICÁVEL A ANCORAGENS DE BARREIRA DE CONCRETO PORTÁTIL (BCP) COM OU SEM ÂNCORA DE CABO E SUPORTE DE BARREIRA.
- O BLOCO DE DESLOCAMENTO PODE SER DE MADEIRA PADRÃO OU PLÁSTICO OBTIDOS EM CAMPO.
- PAINÉIS E BLOCOS DE DESLOCAMENTO AFIXADOS A BARREIRA COM PARAFUSOS DE 16mm COM ARRUELA DE VIGA, ARRUELA DE PORCA E ARRUELA. PARAFUSOS DE 500mm PODEM SER APARADOS EM CAMPO. SEUS COMPRIMENTOS VARIAM COM A FORMA DE BARREIRA. PERFURAÇÕES DEVEM SER FEITOS COM DIÂMETRO DE 20mm.
- AFIXAR TERMINAL DE ANCORAGEM AO PAINEL FINAL COM 2 PARAFUSOS DE 50mm, ARRUELAS, ARRUELAS DE PORCAS E ARRUELAS DE VIGA.
- FIXAR TERMINAL DE ANCORAGEM AO PAINEL FINAL COM 2 PARAFUSOS DE 50mm, ARRUELA DE VIGA E ARRUELA DE PORCA.
- O SUPORTE DE TRANSIÇÃO DEVE SER INSTALADO SOBRE OS PAINÉIS TUBULARES ABAIXO DOS 2 PAINÉIS FINAIS ANGULADOS E PAINEL DESLIZANTE. A DOBRA DO SUPORTE DE TRANSIÇÃO DEVE ESTAR VIRADA PARA A PARTE DE TRÁS DO DISPOSITIVO E ENCAIXAR AO REDOR DOS PAINÉIS TUBULARES. AS JUNTAS DEVEM SER ASSEGURADAS COM O USO DE PARAFUSOS DESLIZANTES E ESTES NECESSITAM SER APERTADOS DE ACORDO COM AS ESPECIFICAÇÕES.

DEPARTAMENTO DE ESTRADAS DE RODAGEM DO DISTRITO FEDERAL			
	SUBESPECIALIDADE/DESCRIÇÃO		
	<b>PROJETO TIPO AMORTECEDOR DE IMPACTO PARALELO ANCORADO EM BARREIRA RÍGIDA</b>		
ETAPA DE PROJETO	RODOVIA	TRECHO	RESP.TEC.:
EXECUTIVO	DF-047 (EPAR)	047EDF0050	DANIELLE FERREIRA
ESCALA H/V	SUBTRECHO		CREA:
SEM ESCALA	km 2,1ao km 3,9		5062680983/D-SP
FOLHA	CÓDIGO		SETOR:
01/01	DE_VD_DF047-002004_E-SI_019		GEPRO
			DESENHO
			ANA PATRÍCIA
			MATRÍCULA
			218.827-9

# AMORTECEDOR DE IMPACTO AFUNILADO ANCORADO EM BARREIRA RÍGIDA

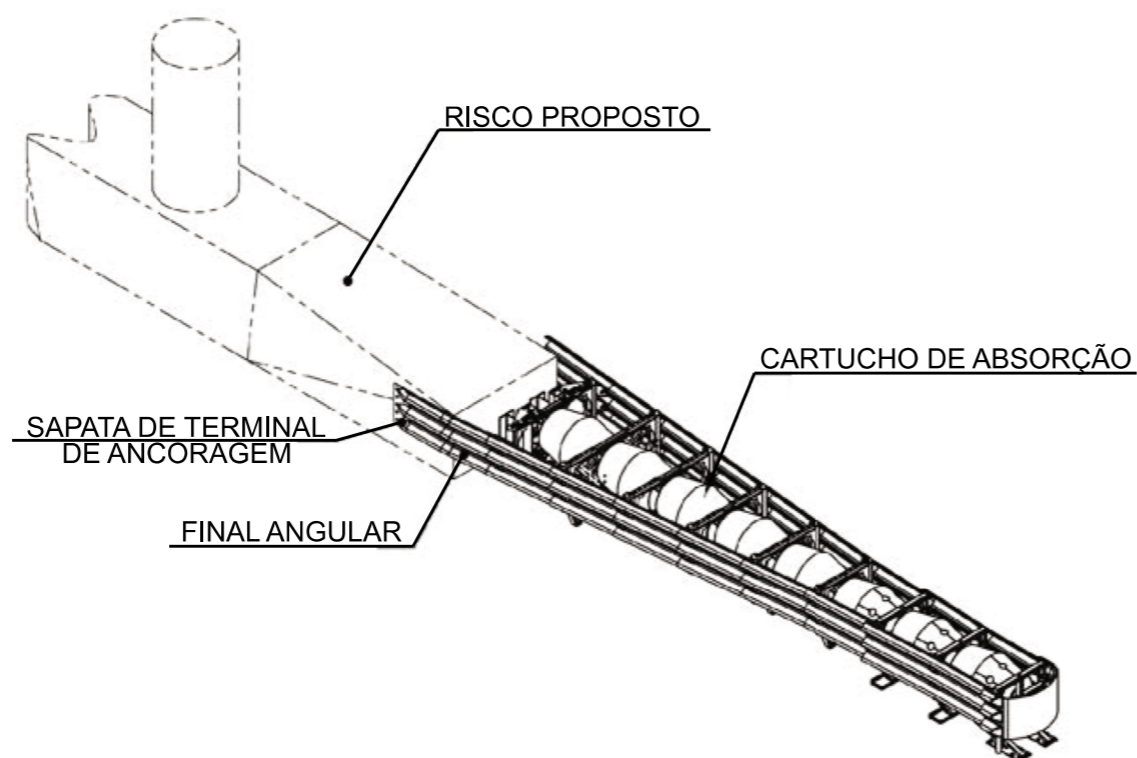


## CONFIGURAÇÃO DO SISTEMA UNIVERSAL TAU II

LARGURA DA ÂNCORA TRASEIRA	50 km/h		60 km/h		70 km/h		80 km/h		90 km/h		100 km/h		110 km/h	
	Nível de Enrase 1		Nível de Enrase 2		Nível de Enrase 3		Nível de Enrase 4		Nível de Enrase 5		Nível de Enrase 6		Nível de Enrase 7	
Abt	BB	BB A	BB A	BB A	BB A	BB A	BB A	BB A	BB A	BB A	BB A	BB A	BB A	BB A
700 mm	BB	BB A	BB A	BB A	BB A	BB A	BB A	BB A	BB A	BB A	BB A	BB A	BB A	BB A
900 mm	BB	BB A	BB A	BB A	BB A	BB A	BB A	BB A	BB A	BB A	BB A	BB A	BB A	BB A
1060 mm	BB	BB A	BB A	BB A	BB A	BB A	BB A	BB A	BB A	BB A	BB A	BB A	BB A	BB A
1220 mm	BB	BB A	BB A	BB A	BB A	BB A	BB A	BB A	BB A	BB A	BB A	BB A	BB A	BB A
1370 mm	BB	BB A	BB A	BB A	BB A	BB A	BB A	BB A	BB A	BB A	BB A	BB A	BB A	BB A
1520 mm	BB	BB A	BB A	BB A	BB A	BB A	BB A	BB A	BB A	BB A	BB A	BB A	BB A	BB A
1680 mm	BA	BB A	BB A	BB A	BB A	BB A	BB A	BB A	BB A	BB A	BB A	BB A	BB A	BB A
1830 mm	BA	BB A	BB A	BB A	BB A	BB A	BB A	BB A	BB A	BB A	BB A	BB A	BB A	BB A
1990 mm	BA	BB A	BB A	BB A	BB A	BB A	BB A	BB A	BB A	BB A	BB A	BB A	BB A	BB A
2130 mm		BB A	BB A	BB A	BB A	BB A	BB A	BB A	BB A	BB A	BB A	BB A	BB A	BB A
2290 mm		BB A	BB A	BB A	BB A	BB A	BB A	BB A	BB A	BB A	BB A	BB A	BB A	BB A
2440 mm		BB A	BB A	BB A	BB A	BB A	BB A	BB A	BB A	BB A	BB A	BB A	BB A	BB A
2600 mm													BB A	BB A

LEGENDA Gráfico de Configuração do Sistema

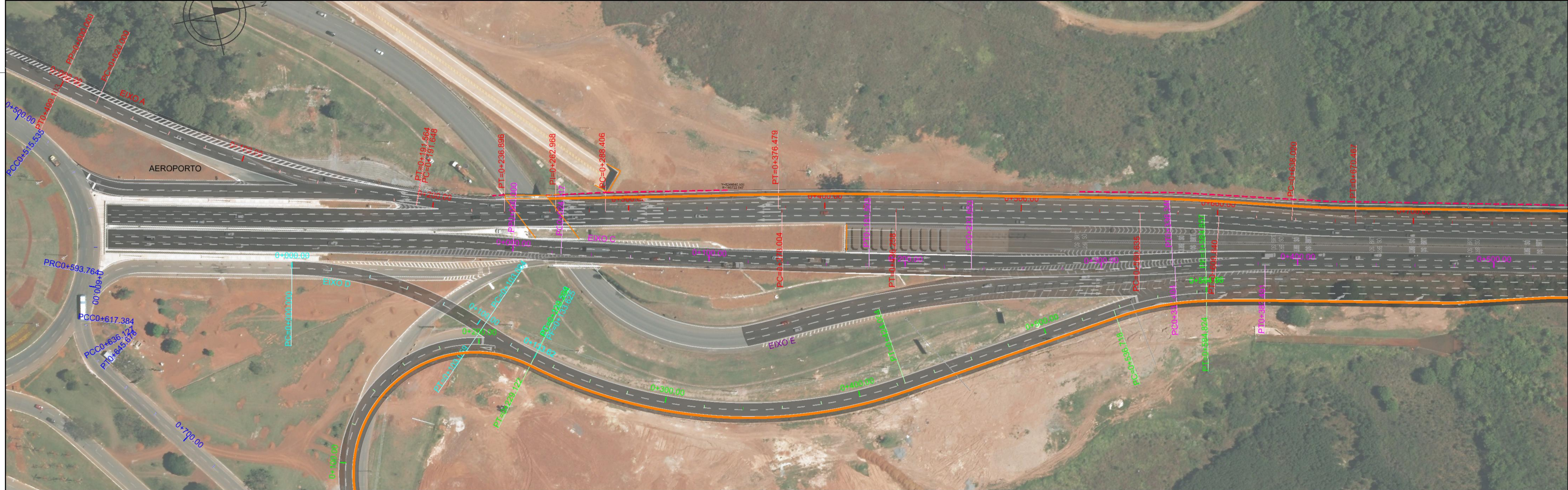
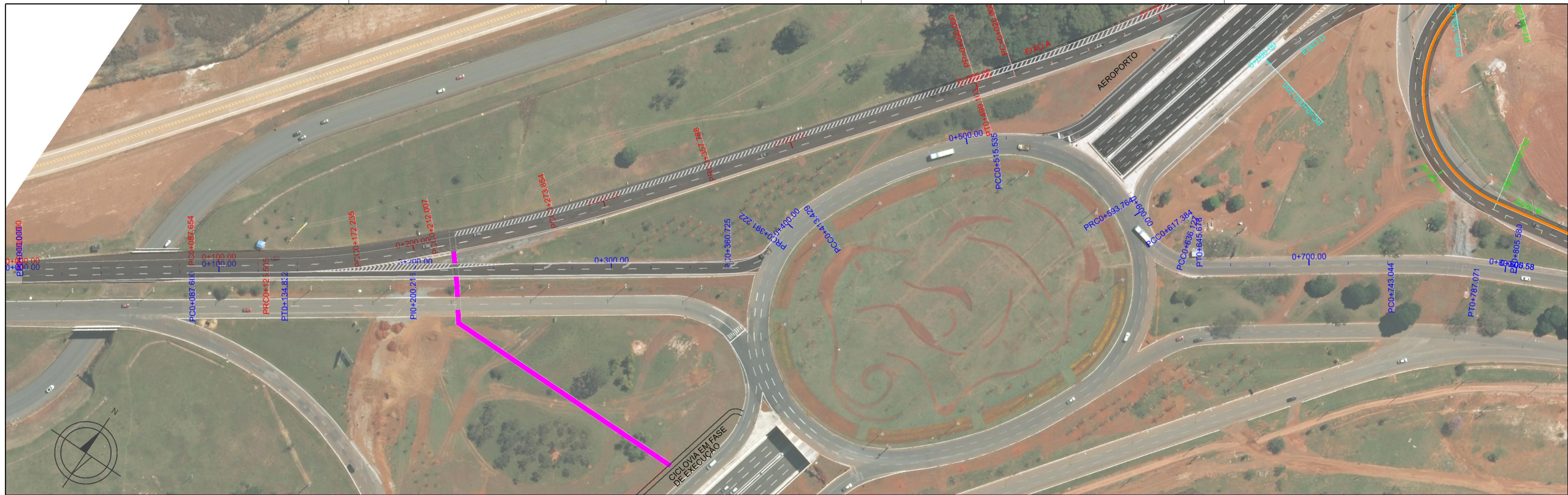
- Paralelo
- Combinado
- Afunilado



### NOTA

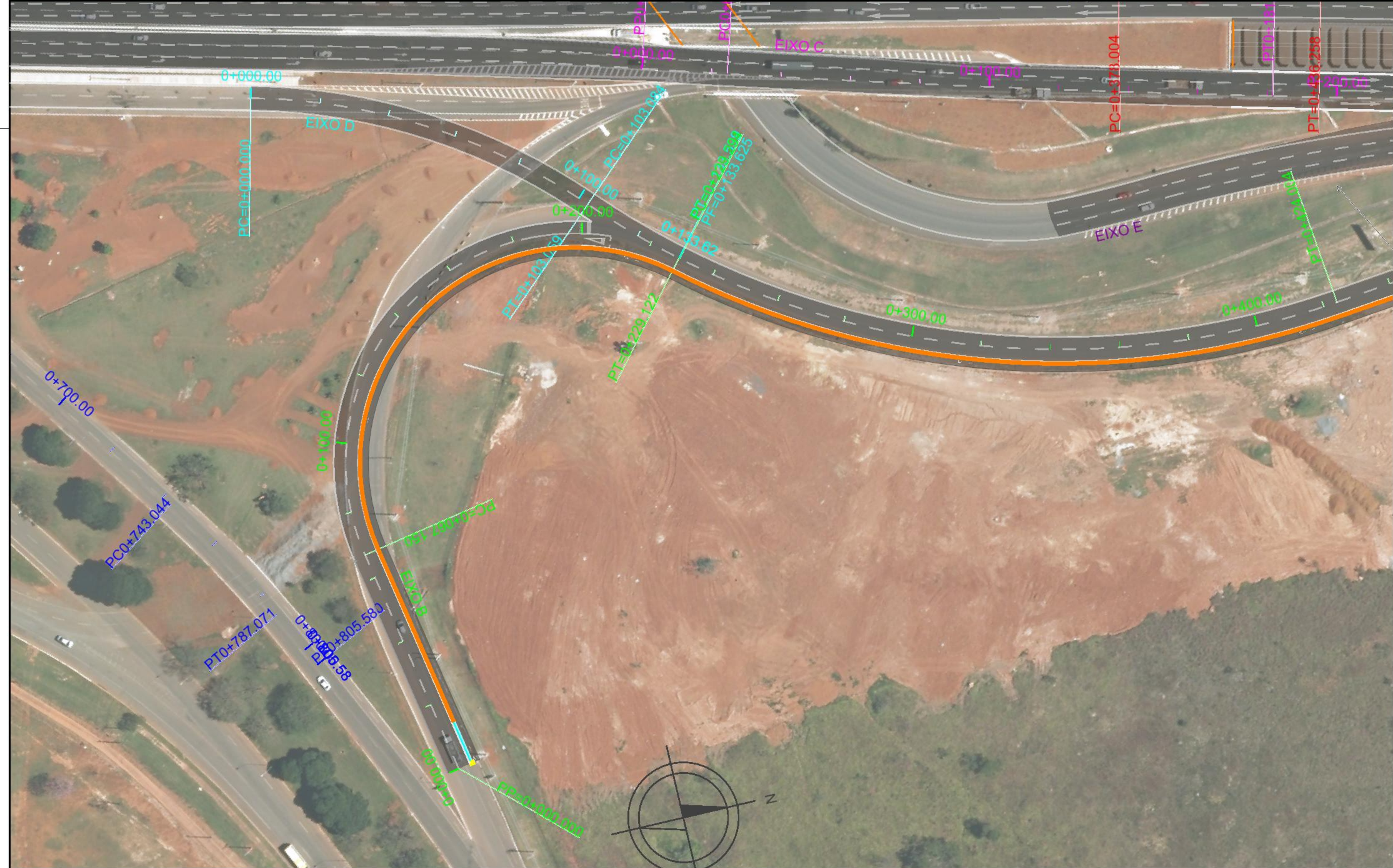
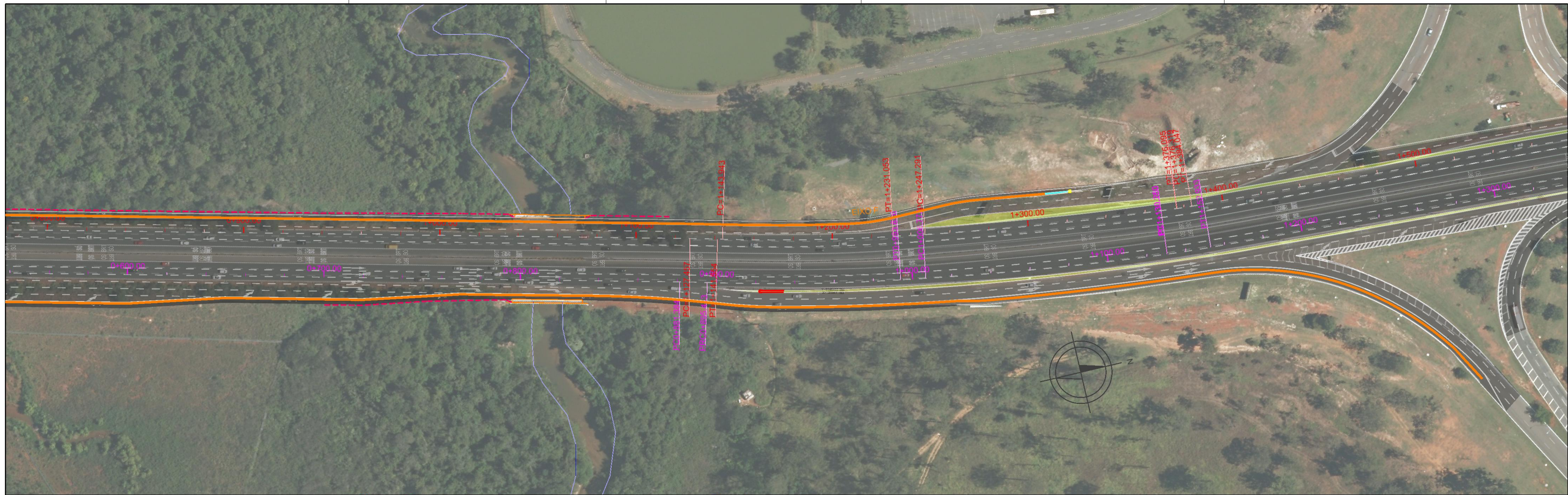
- OS CARTUCHOS DE ABSORÇÃO DE ENERGIA TÊM DE SER COLOCADOS ASSIM COMO DETERMINAS INSTRUÇÕES DO FABRICANTE;
- DISPOSITIVO DENOTADO É TL-3 DE 60" (1524mm) COM UM PAINEL FINAL ANGULADO E SAPATA DE TERMINAL DE TRANSIÇÃO PADRÃO SERVINDO DE TRANSIÇÃO PARA TRÁFEGO BI DIRECIONAL;
- O DISPOSITIVO DEVE SER DESLOCADO LATERALMENTE 70mm PARA O LADO DO BLOCO DE DESLOCAMENTO PARA PROPORCIONAR UMA TRANSIÇÃO PALNA, A QUAL É NECESSÁRIA SOMENTE NOS LADOS DE TRÁFEGO REVERSO;
- PARA DETALHES DE FUNDAÇÃO VIDE MANUAL DE INSTALAÇÃO FORNECIDO PELO FABRICANTE.

DEPARTAMENTO DE ESTRADAS DE RODAGEM DO DISTRITO FEDERAL			
	SUBESPECIALIDADE/DESCRIÇÃO		
	PROJETO TIPO AMORTECEDOR DE IMPACTO AFUNILADO ANCORADO EM BARREIRA RÍGIDA		
ETAPA DE PROJETO	RODOVIA	TRECHO	RESP.TEC.:
EXECUTIVO	DF-047 (EPAR)	047EDF0050	DANIELLE FERREIRA
ESCALA H/V	SUBTRECHO		CREA:
SEM ESCALA	km 2,1ao km 3,9		5062680983/D-SP
FOLHA	CÓDIGO		SETOR:
01/01	DE_VD_DF047-002004_E-SI_019		GPRO
			DESENHO
			ANA PATRÍCIA
			MATRÍCULA
			218.827-9



LEGENDA		
0+300.00	EIXO A	CAÇADA
0+300.00	EIXO B	AMORTECEDOR RETRÁTIL (VELOCIDADE V<100km/h TIPO TAU II COMBINADO)
0+300.00	EIXO C	DISPOSITIVO DE ABSORÇÃO DE IMPACTO
0+300.00	EIXO D	CERCA DE CONTENÇÃO CICLOVIÁRIA (VER PROJETO TIPO)
0+300.00	EIXO E	BARREIRA DE CONCRETO SIMPLES TIPO NEW JERSEY (VER PROJETO TIPO)
0+300.00	EIXO F	
	PONTE	

DEPARTAMENTO DE ESTRADAS DE RODAGEM DO DISTRITO FEDERAL			
EXECUTIVO		DF-047 (EPAR)	047EDF0050
1:1.000		km 2,1ao km 3,9	
01/02	DE_VD_DF047-002004_E-SI_019		



**LEGENDA**

0+300.00	EIXO A	0+300.00	EIXO D		CALÇADA
0+300.00	EIXO B	0+300.00	EIXO E		AMORTECEDOR RETRÁTIL (VELOCIDADE V<100km/h TIPO TAU II COMBINADO)
0+300.00	EIXO C	0+300.00	EIXO F		DISPOSITIVO DE ABSORÇÃO DE IMPACTO
					CERCA DE CONTENÇÃO CICLOVIÁRIA (VER PROJETO TIPO)
					PONTE
					BARREIRA DE CONCRETO SIMPLES TIPO NEW JERSEY (VER PROJETO TIPO)

DEPARTAMENTO DE ESTRADAS DE RODAGEM DO DISTRITO FEDERAL			
	SUBESPECIALIDADE/DESCRIÇÃO		
	PROJETO DE OBRAS COMPLEMENTARES		
PLANTA		TRECHO 02	
ETAPA DE PROJETO	RODOVIA	TRECHO	RESP. TEC.
EXECUTIVO	DF-047 (EPAR)	047EDF0050	DANIELLE FERREIRA
ESCALA HV	SUBTRECHO		CREA 5062680983/D-SP
1:1.000	km 2,1ao km 3,9		SECTOR
FOLHA	CODIGO		GEPRO
02/02	DE_VD_DF047-002004_E-SI_019		LIVIA ROCHA
			MATRICULA
			189.877-9