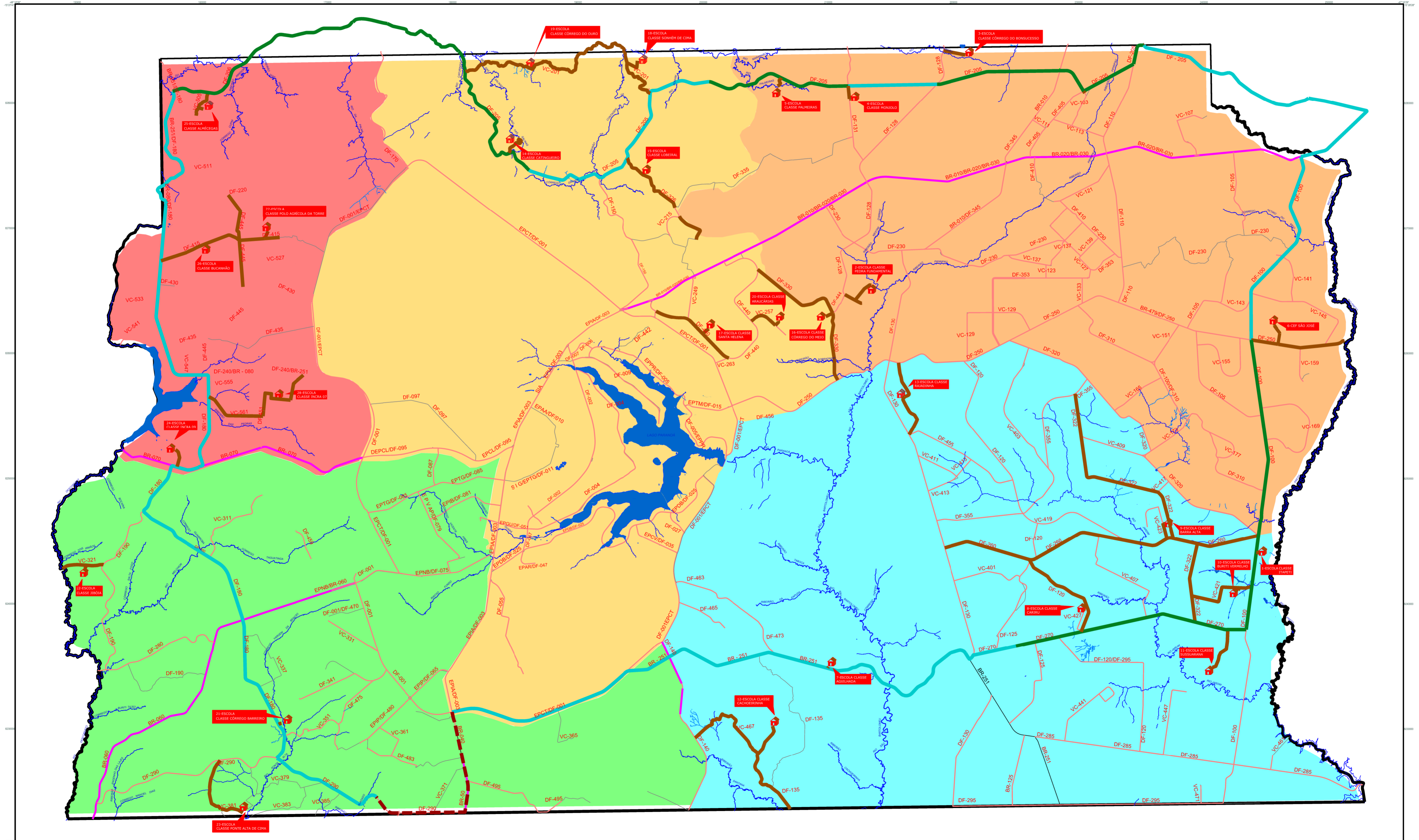


MAPEAMENTO RODOVIÁRIO DO DISTRITO FEDERAL

CAMINHO DAS ESCOLAS RURAIS



SIRGAS2000: Sistema de Referência Geocêntrico para as Américas
 Projeção Universal Transversa de Mercator - UTM - 23s

LOCALIZAÇÃO DAS ESCOLAS																			
Nº	Nome da Escola	BA	X	Y	Nº	Nome da Escola	BA	X	Y	Nº	Nome da Escola	BA	X	Y					
1	EC CAPITI	PARANÁ	244416	824023	7	EC ASSIMILADO	SÃO SEBASTIÃO	210079	810490	15	EC COBERTAS	FÉRCAL	192701	827400	22	EC IRIVÁ	CELIZÂNDA	150709	824230
2	EC ESCOLA FUNDAMENTAL	PLANALINA	212460	820448	8	EC CARRO	PARANÁ	246411	810790	16	EC CORRÊGO DO BARRO	PLANALINA	208781	820280	23	EC SANTA ALTA DE CIMA	GAMA	160319	822352
3	EC BONFUCES	PLANALINA	222024	820850	9	EC BARBAZALTE	PLANALINA	217328	810485	17	EC SANTA HELENA	SOBRADINHO	300020	825540	24	EC INERVA DO	CELIZÂNDA	157802	825340
4	EC MONJOLDO	PLANALINA	211835	820850	10	EC BURTI VERMELHO	PARANÁ	212780	810800	18	EC SONHEM DE CIMA	FÉRCAL	194734	828550	25	EC ALMECIGAS	BRASILÂNDIA	160064	827560
5	EC PANDEBROS	PLANALINA	205702	828120	11	EC SOTOMARANA	PARANÁ	218810	810510	19	EC CORRÊGO DO ZUZO	FÉRCAL	188064	828270	26	EC BUCANÁRIO	BRASILÂNDIA	160317	826000
6	EC SÃO JOSÉ	PLANALINA	240792	820120	12	EC CACOCORONA	SÃO SEBASTIÃO	204642	810380	20	EC ESCOLA MANACARANA	SOBRADINHO	270951	825200	27	EC ESCOLA AGRICOLA DA TORRE	BRASILÂNDIA	160848	826800
7	EC ASSUMADA	SÃO SEBASTIÃO	230028	823960	13	EC BALNEÁRIA	PLANALINA	218911	810580	21	EC CORRÊGO DO BARREIRO	GAMA	160514	823000	28	EC INCELA DO	BRASILÂNDIA	160519	825800
					14	EC CATAGUINDO	FÉRCAL	185145	827150										

CONVENÇÕES

- PAVIMENTAÇÃO ANEL VIÁRIO - PISTA SIMPLES
- PAVIMENTAÇÃO ANEL VIÁRIO - PISTA DUPLA
- ANEL VIÁRIO A IMPLANTADA
- CAMINHA DA ESCOLA
- RODOVIAS SOB JURISDIÇÃO DO DER-DF
- RODOVIAS SOB JURISDIÇÃO DO DNIT
- 1º DISTRITO RODOVIÁRIO DO DER/DF
- 2º DISTRITO RODOVIÁRIO DO DER/DF
- 3º DISTRITO RODOVIÁRIO DO DER/DF
- 4º DISTRITO RODOVIÁRIO DO DER/DF
- 5º DISTRITO RODOVIÁRIO DO DER/DF