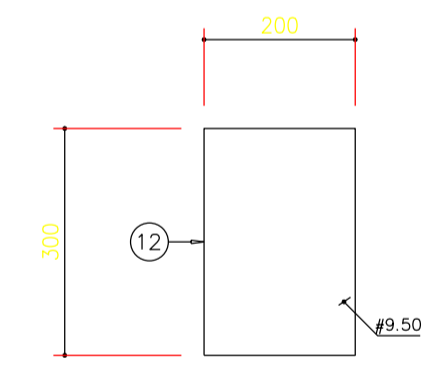
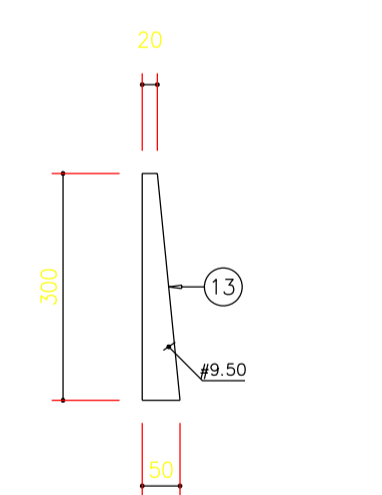


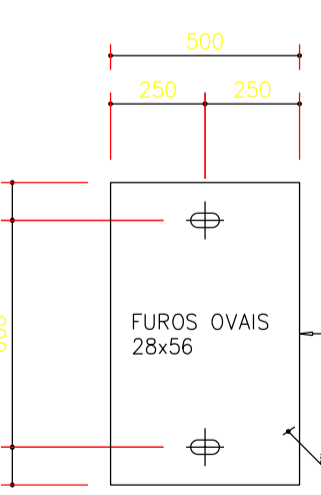
CHAPA REFORÇO



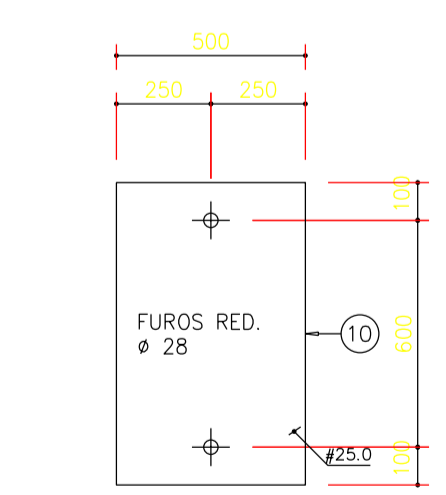
ALETA



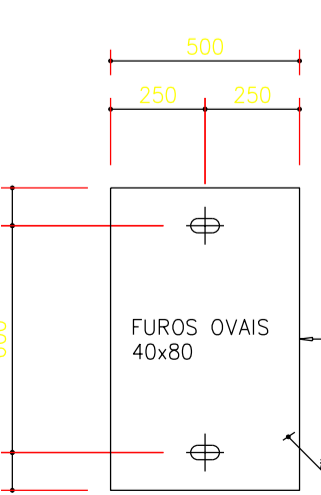
DETALHE DA CHAPA DE NÓ



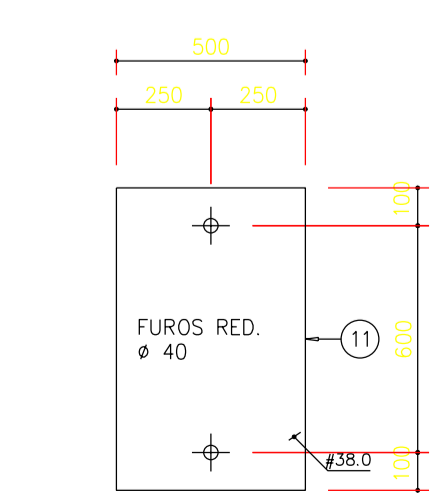
SAPATA S1



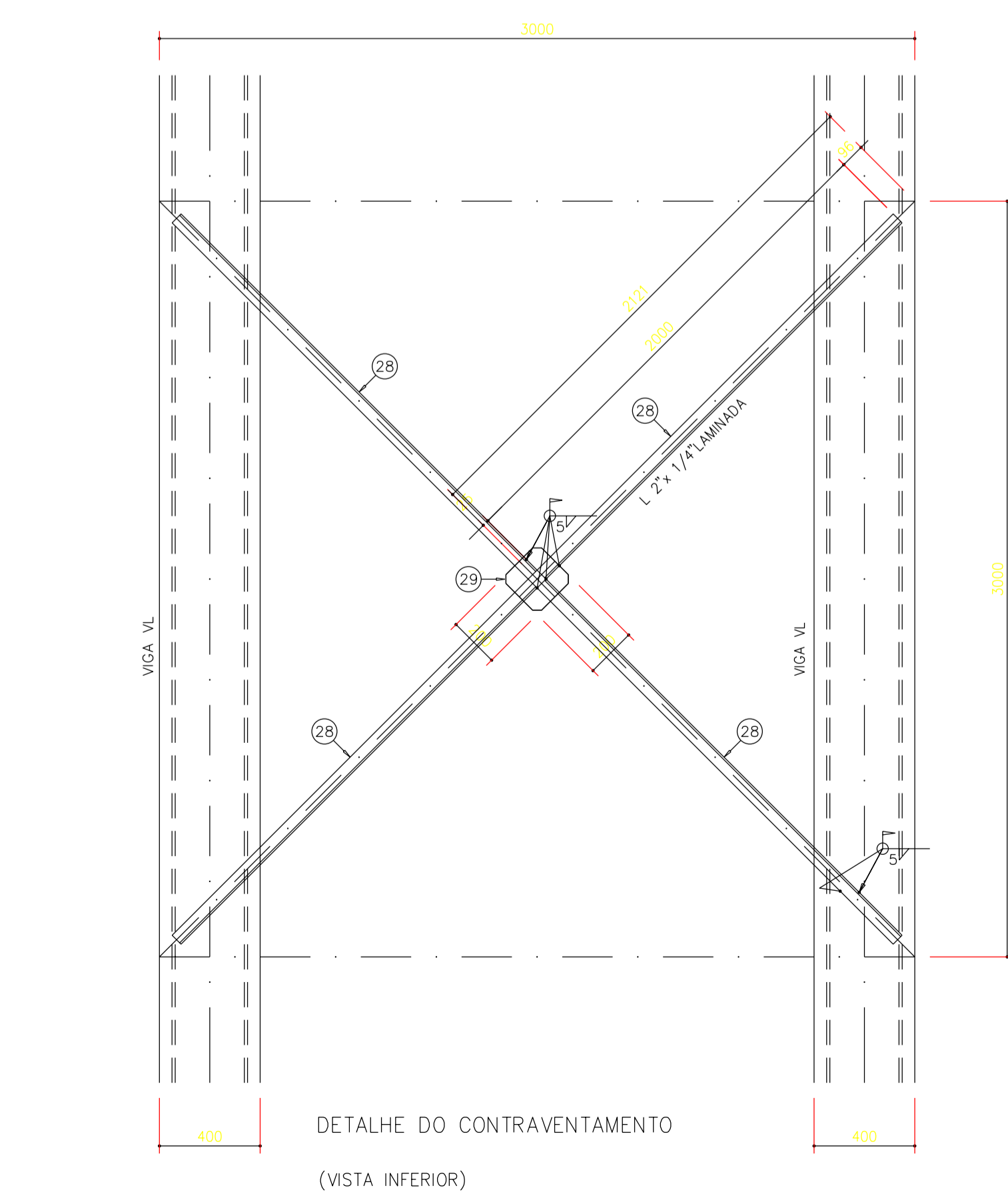
SAPATA S2



SAPATA S3



SAPATA S4



SOLDAS TÍPICAS
EXETO QUANDO ESPECIFICADO

Dimensões mínimas de Filetes de Solda:

Espessura da chapa mais grossa (mm)	Leito H. do filete
até 6,3mm	3,00mm
de 6,3 a 12,5mm	5,00mm
de 12,5 a 19,0mm	6,00mm
maior do que 19,0mm	8,00mm

H menor espessura

FUROS PADRÕES e PRETENSÃO MÍNIMA SEGUNDO -NBR8800-

Símbolo	Diâmetro Furo		Pretensão Mínima (KN)		Símbolo	Diâmetro Furo		Pretensão Mínima (KN)		
	Parafuso	PARAFUSO	A-325	A-490		Parafuso	PARAFUSO	A-325	A-490	
⊕	M10	∅11	∅11,5	—	⊕	M20	∅21	∅21,5	125	156
⊕	M12	∅13	∅13,5	53	⊕	M22	∅23	∅24	173	216
⊕	M14	∅15	∅15,5	—	⊕	M24	∅25	∅26	227	283
⊕	M16	∅17	∅17,5	85	⊕	M27	∅28	∅29	250	357
⊕	M18	∅19	∅19,5	—	⊕	M30	∅31	∅32	317	453

NOTAS GERAIS:

- 01 - TODAS AS COTAS ESTÃO EM MILÍMETROS EXCETO INDICAÇÃO
- 02 - CONFERIR TODAS AS MEDIDAS E QUANTIDADES NA OBRA ANTES DE INICIAR A FABRICAÇÃO DAS PEÇAS;
- 03 - AÇO: USI-SAC 300 fy=300 Mpa Fu=420mm, OU EQUIVALENTE.
- 04 - LIGAÇÕES: SOLDAS: ELETRODOS AWS E-7018-G
- 05 - PISO: CHAPA ANTI-DERRAPANTE 6,30mm
- 06 - AÇO E CHAPA ANTI-DERRAPANTE = 59.711 kg

GDF - SET DEPARTAMENTO DE ESTRADAS DE RODAGEM DO DISTRITO FEDERAL	
TÍTULO/ESPECIFICAÇÃO DO DOCUMENTO	
PROJETO DE ENGENHARIA DA DF 095 TRAVESSIA AÉREA - 13 VIGAMENTO - PLANTA BAIXA E SEÇÕES	
ETAPA DE PROJETO	LOCAL
PRELIMINAR	VIA - EPCL
ESCALA	TRECHO/SUB-TRECHO
INDICADA	DF 001 a DF 003
FOLHA	ESPECIALIDADE/SUBESPECIALIDADE
02/06	PROJETO ESTRUTURAL METÁLICO
REVISÃO	CÓDIGO
0	DE/DF095.P13/C04.04
PROJETO	DATA
CALCULO	OUT/2010
DESENHO	