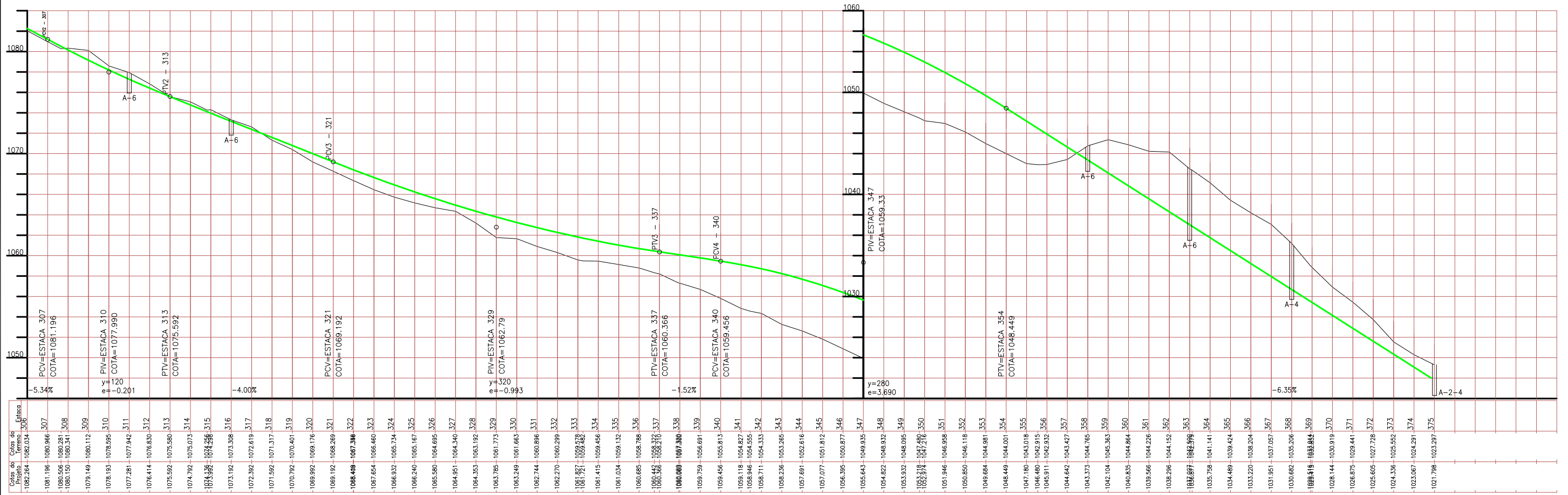


CURVA	AC°	R(m)	LC	T/TS(m)	D(m)	TS - PC	SC	CS	ST - PT
04-LE	8°12'38"	1000.000	—	71.773	143.299	307+13,110	—	—	314+16,409
05-LE	8°12'38"	1000.000	—	71.773	143.301	314+16,409	—	—	321+19,710
06-LE	39°32'38"	136.000	70.000	84.349	23.863	333+5,012	336+15,012	337+18,875	341+8,875
07-LE	40°18'36"	380.000	116.000	197.969	151.344	349+15,032	355+11,032	363+2,376	368+18,376



Observações:	Elaboração:	STRATA Engenharia Ltda	Projeto:	G D F S T	DEPARTAMENTO DE ESTRADAS DE RODAGEM DO DISTRITO FEDERAL	
	Coord:	Projeto:	Cálculo:	DER DF	RODOVIA : DF-150 TRECHO: ENTRº DF-003 - ENTRº DF-205 EXTENSÃO : 13,5 km	Folha : PG-11
	Verif:	Arquivo:	Desenho:	D I T E C D E P	Escala:	PROJETO GEOMÉTRICO ESTACA 306 À 375 - PISTA ESQUERDA