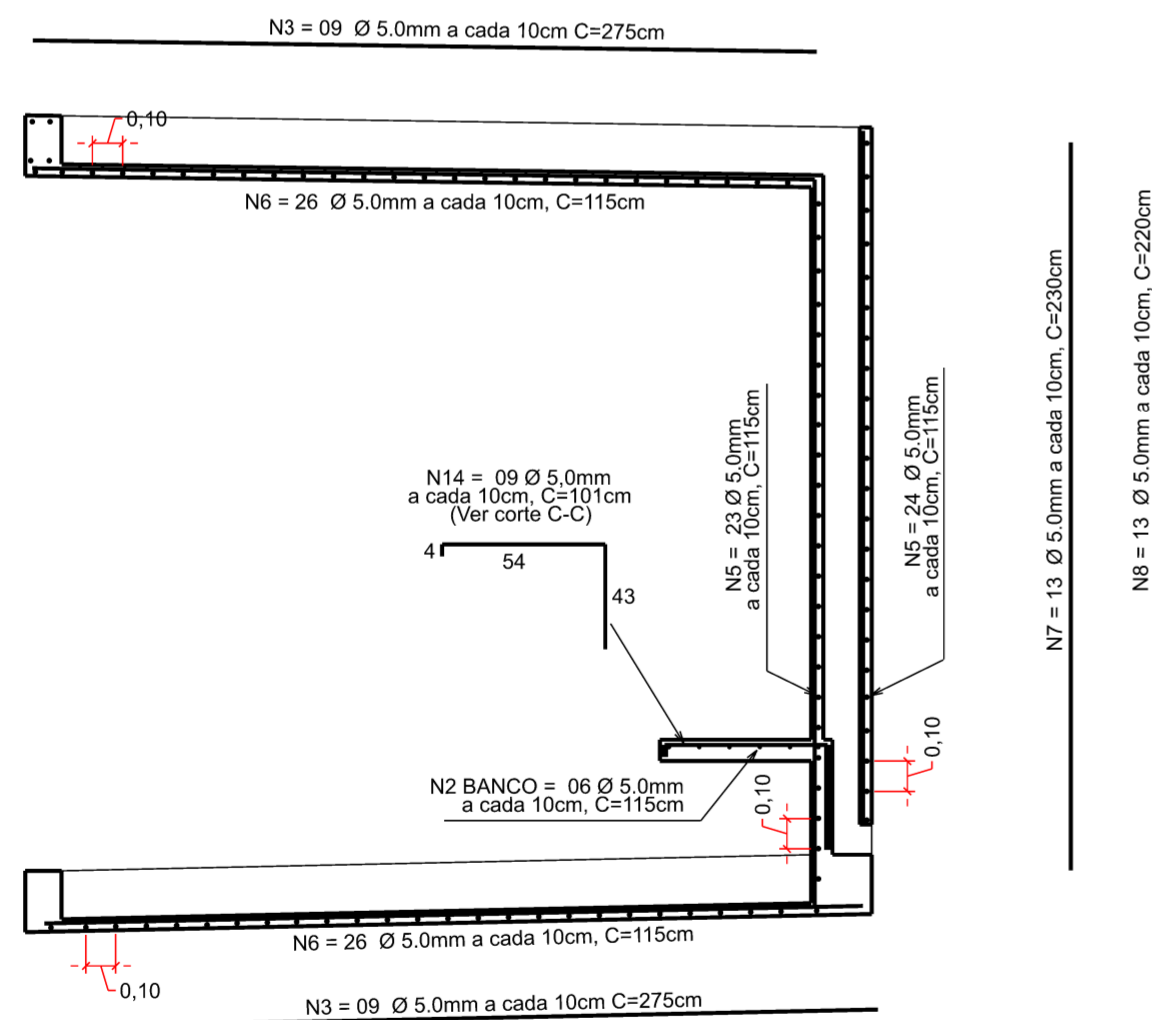
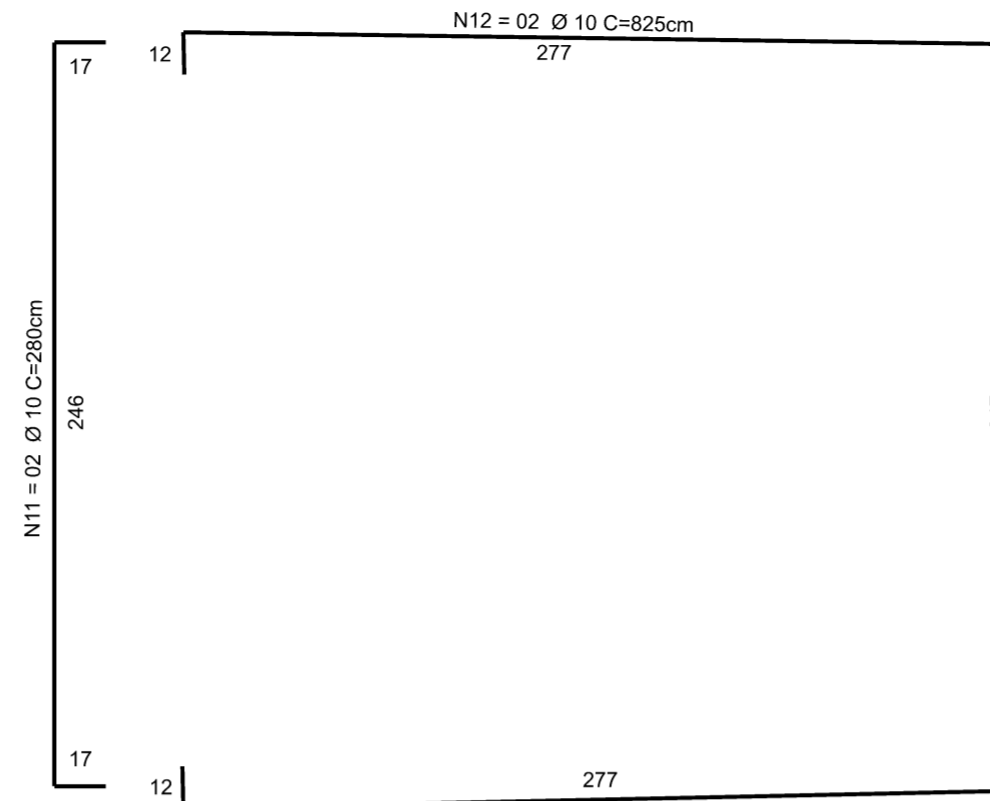


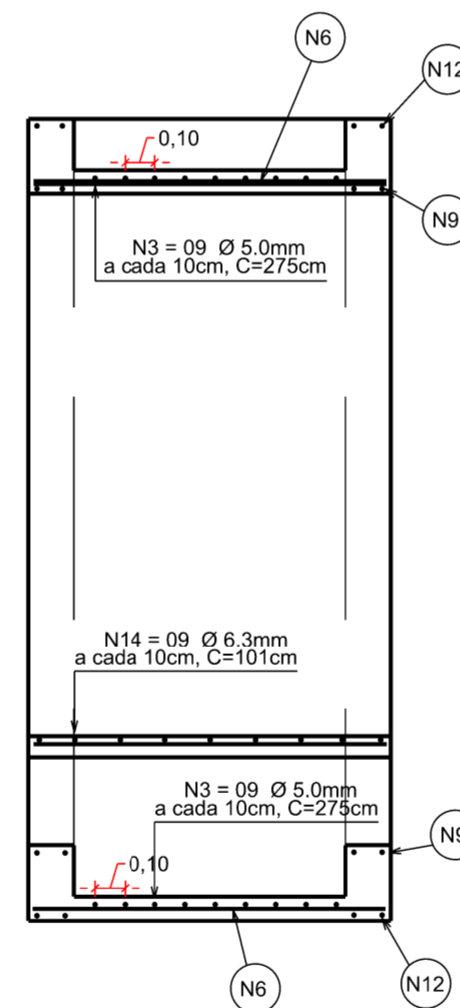
VISTA LATERAL
Esc: 1:25



VISTA LATERAL (1º MÓDULO)
Esc: 1:25

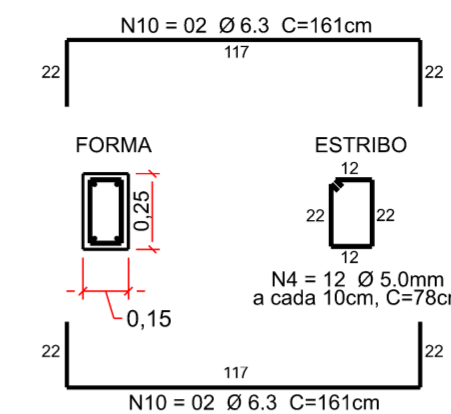


VISTA LATERAL - (x2)
Esc: 1:25

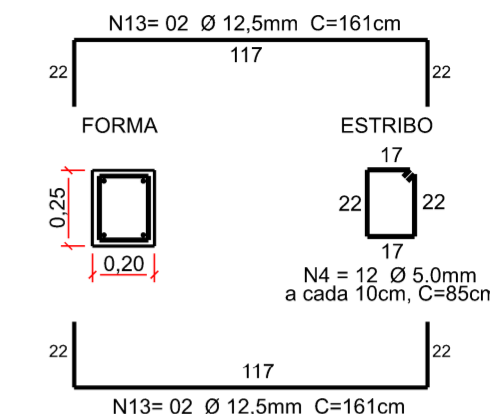


CORTE C-C
Esc: 1:25

DETALHES 2



DETALHE1 - (x2)
Esc: 1:25



DETALHE2
Esc: 1:25

QUANTITATIVO POR MÓDULO COMUM								
AÇO (TIPO)	PEÇA NOMENCLATURA	DIÂMETRO BITOLA (mm)	QUANTIDADE (UNIDADE)	COMPRIMENTO PEÇA (m)	COMPRIMENTO TOTAL (m)	PESO (Kg/m)	PESO TOTAL (Kg)	
CA-60	N1	5,0	148	0,78	115,44	0,154	17,78	
CA-60	N2 BANCO	5,0	6	1,15	6,90	0,154	1,06	
CA-60	N3	5,0	18	2,75	49,50	0,154	7,62	
CA-60	N4	5,0	36	0,78	28,08	0,154	4,32	
CA-60	N5	5,0	47	1,15	54,05	0,154	8,32	
CA-60	N6	5,0	52	1,15	59,80	0,154	9,21	
CA-60	N7	5,0	13	2,30	29,90	0,154	4,60	
CA-60	N8	5,0	13	2,20	28,60	0,154	4,40	
CA-50	N14 BANCO	5,0	9	1,01	9,09	0,154	1,40	
CA-50	N9	6,3	8	4,19	33,52	0,245	8,21	
CA-50	N10	6,3	8	1,61	12,88	0,245	3,16	
CA-50	N11	10	4	2,80	11,20	0,624	6,99	
CA-50	N12	10	4	8,25	33,00	0,624	20,59	
CA-50	N13	12,5	4	1,61	6,44	0,963	6,20	
TOTAL	CA-60	5,0			372,00		58,73	
						CA-60	TOTAL DE AÇO (kg)	58,73
TOTAL	CA-50	6,3			46,40		11,60	
TOTAL	CA-50	10			44,20		27,27	
TOTAL	CA-50	12,5			6,44		6,20	
						CA-50	TOTAL DE AÇO (kg)	45,07
CONCRETO fck 25 MPa		0,88 m³	FORMA		31,7 m²			

NOTAS:

- TENSÃO MÍNIMA DE ROTURA DO CONCRETO Fck = 250Kg/cm²
- AÇO = CA50 - CA60
- RECOBRIMENTO = 1,5cm
- FERRAGEM DOBRADA SEGUNDO RAIOS DE CURVATURA EXIGIDOS NA PRANCHA 01/03

DEPARTAMENTO DE ESTRADAS DE RODAGEM DO DISTRITO FEDERAL			
	SUBESPECIALIDADE/DESCRIÇÃO		
	ABRIGO DE PARADA DE ÔNIBUS DISTRIBUIÇÃO DE FERRAGEM PROJETO (MÓDULO COMUM)		
ETAPA DE PROJETO	RODOVIA	TRECHO	RESP. TEC.:
EXECUTIVO	DF-XXX	XXXXXXXX	XXXXXXXXXXXX
ESCALA HV	SUBTRECHO		CREA: XXXXXXXXXXXX
1:25	XXXXXXXXXX		SETOR: XXXXX
FOLHA	CÓDIGO		RESP. TEC.:
04/04	DE_VD_DFXXX-XXXXXX_E_PT-OC_023		XXXXXXXXXXXX
			CREA: XXXXXXXXXXXX
			SETOR: XXXXX