

LEGENDA

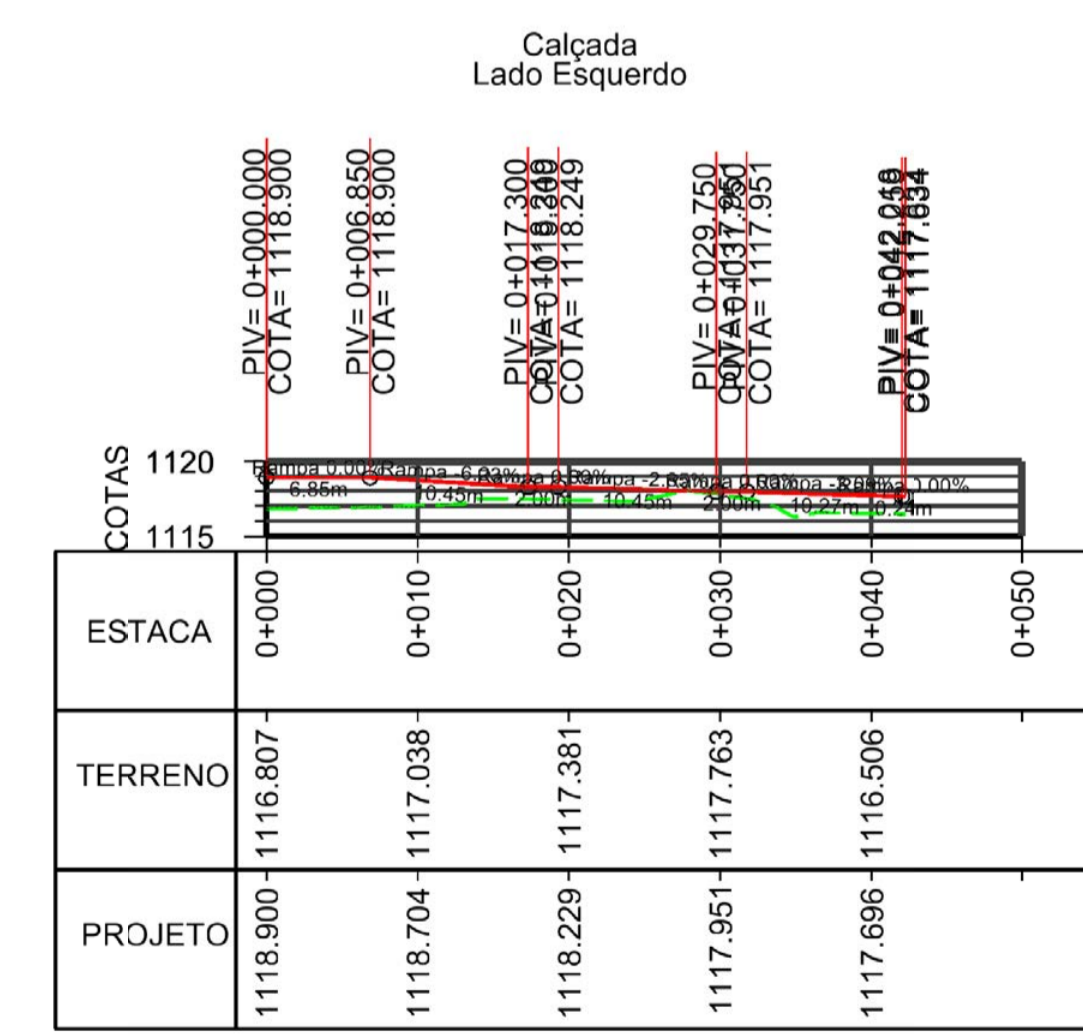
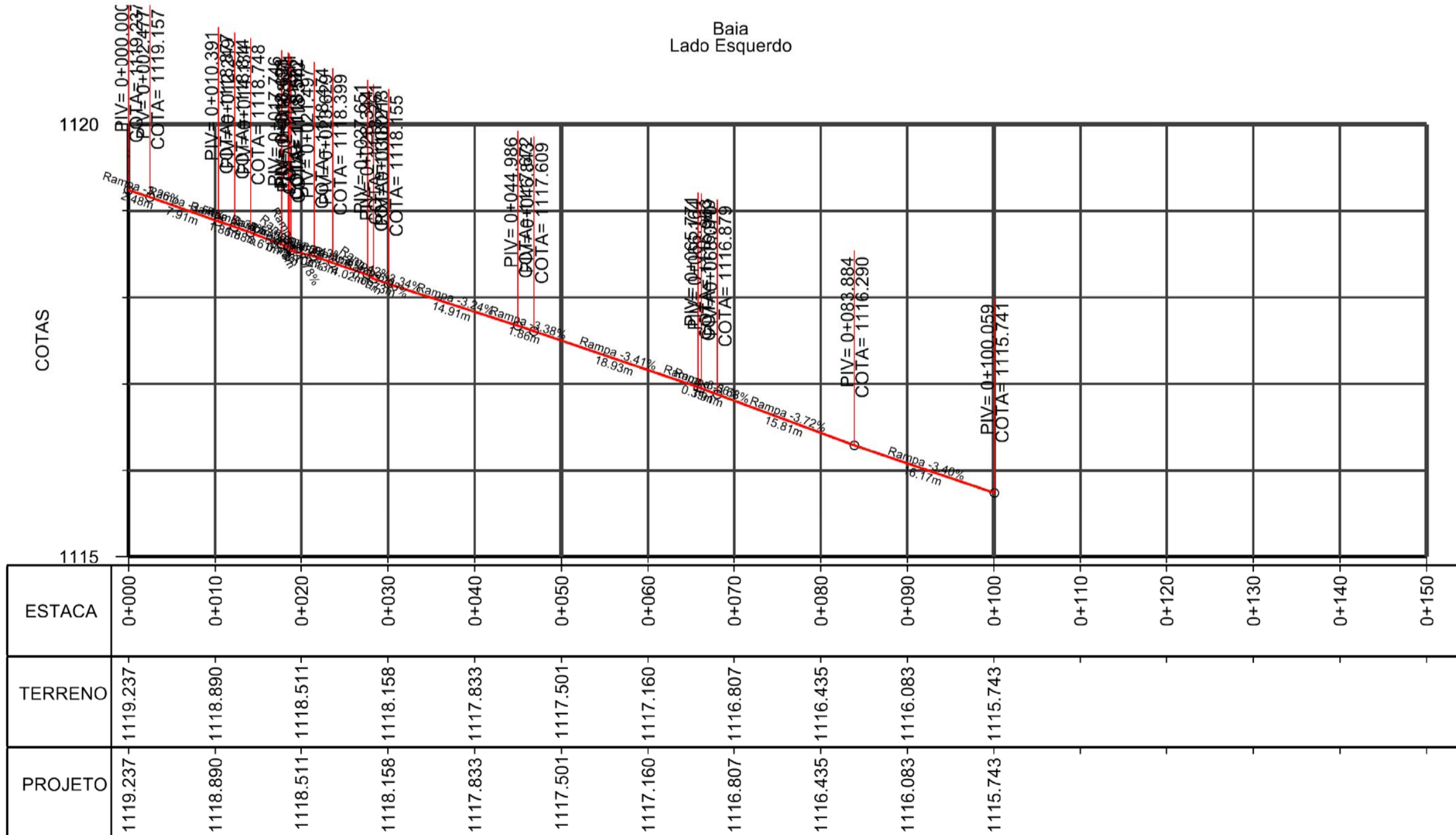
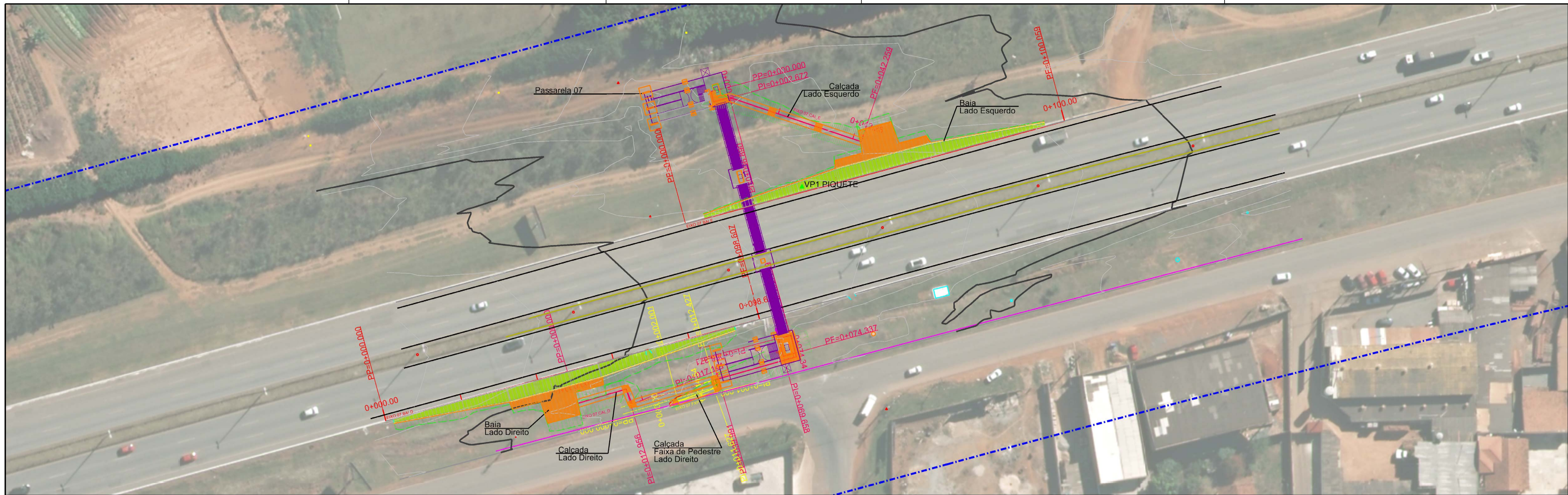
- BAIAS A IMPLANTAR
- CALÇADA A IMPLANTAR
- PASSARELA EXISTENTE
- FAIXA DE DOMÍNIO DER/DF

DEPARTAMENTO DE ESTRADAS DE RODAGEM DO DISTRITO FEDERAL

DER
DF

SUBSPECIALIDADE/DESCRIÇÃO
PROJETO DE GEOMETRIA - PASSARELA 07
BAIAS DE ÔNIBUS E CALÇADAS
PLANTA E PERFIL

ETAPA DE PROJETO EXECUTIVO	RODOVIA DF-095 (EPCL)	TRECHO 095EDF0050	RESP.TEC. Sélio Vale
ESCALA HV 1:250	SUBTRECHO km 8,3 ao km 8,5		CREA. 18812/D-DF
FOLHA 01/02	CODIGO DE_VD_DF095-008009_E-GE_019		DESENHO LÍVIA ROCHA
			MATRICULA 189.877-9



LEGENDA

- BAIA A IMPLANTAR
- CALÇADA A IMPLANTAR
- PASSARELA EXISTENTE
- FAIXA DE DOMÍNIO DER/DF

DEPARTAMENTO DE ESTRADAS DE RODAGEM DO DISTRITO FEDERAL			
		SUBSPECIALIDADE/DESCRIÇÃO PROJETO DE GEOMETRIA - PASSARELA 07 BAIAS DE ÔNIBUS E CALÇADAS PLANTA E PERFIL	
ETAPA DE PROJETO EXECUTIVO	RODOVIA DF-095 (EPCL)	TRECHO 095EDF0050	RESP. TEC. Sílvia Vale
ESCALA HV 1:250	SUBTRECHO km 8,9 ao km 9,2		CREA. 18812/D-DF
FOLHA 02/02	CÓDIGO DE_VD_DF095-008009_E-GE_019		DESENHO LÍVIA ROCHA
			MATRICULA 189.877-9