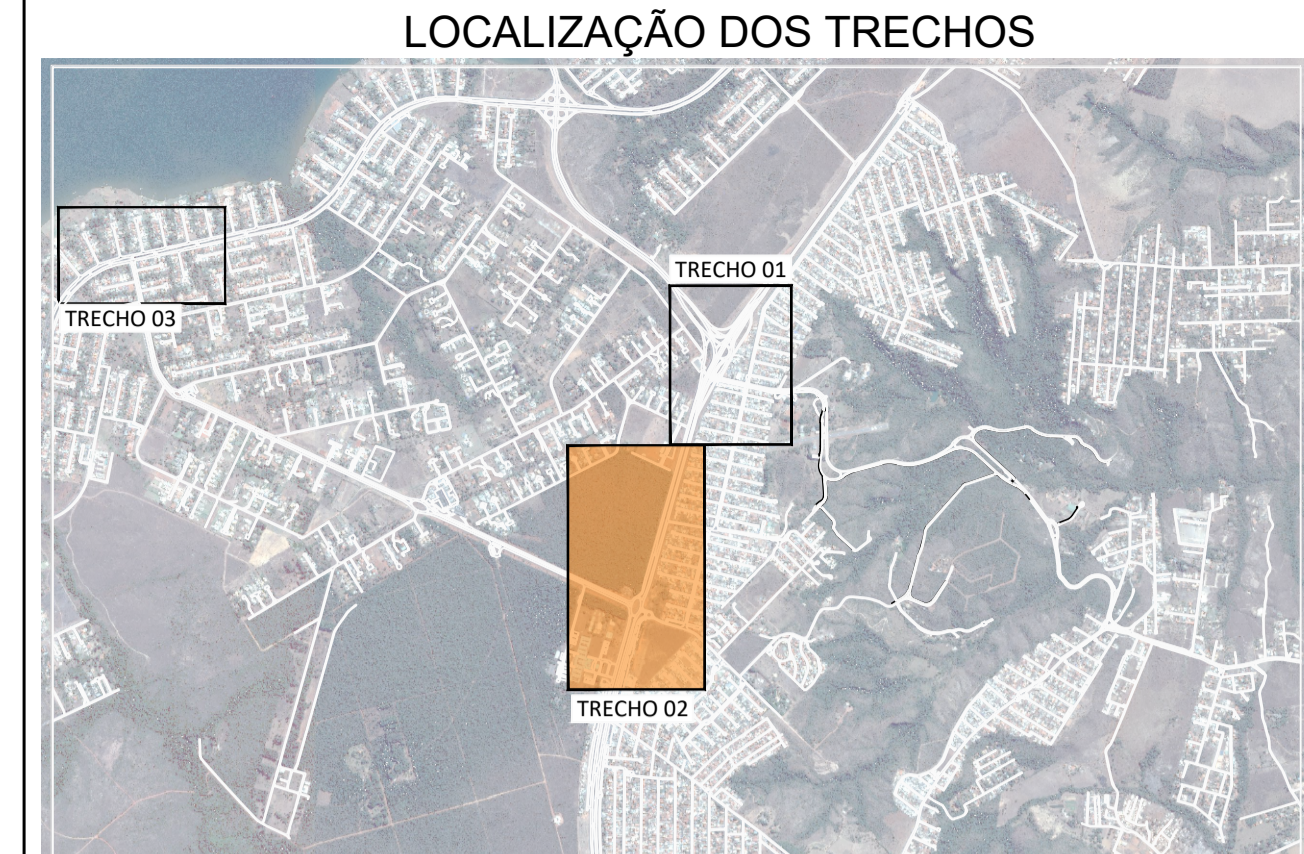
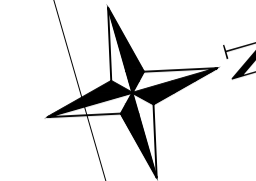
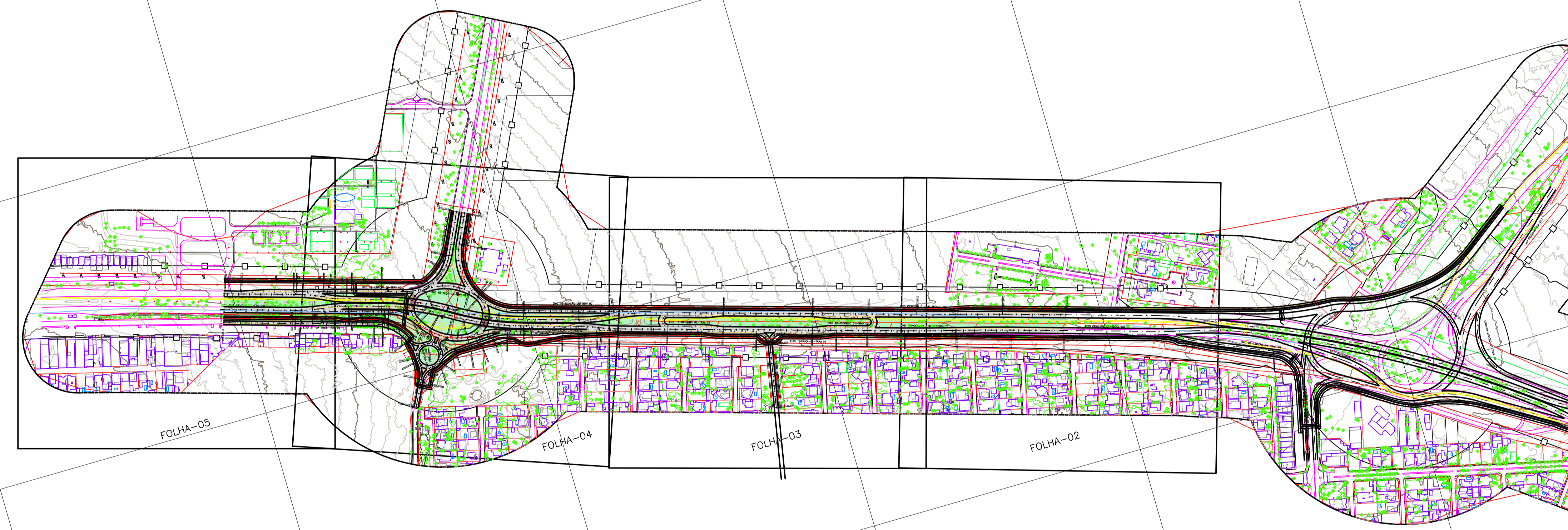


48000.0000

48500.0000



20500.0000



197500.0000

FOLHA-05

FOLHA-04

FOLHA-03

FOLHA-02

50500.0000

51000.0000

200000.0000

LEGENDA PLANTA

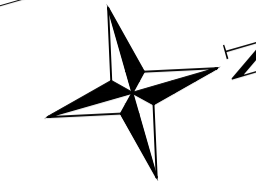
- CALÇADA
- CICLOVIA
- BORDO PROJETADO
- MEIO-FIO À REMOVER
- FAIXA DE DOMÍNIO
- ESTACA
- ALINHAMENTO
- PAVIMENTO FLEXÍVEL
- OAE (OBRA DE ARTE ESPECIAL)
- CURVAS DE NÍVEL

DER Estudos e Projetos para as intervenções descritas como medidas mitigadoras para a implantação do parcelamento Quinhão 16	
AUTOR DO PROJETO - CREA/CAU ARLINDO VERZEGNASSI FILHO - 5060497290/D-SP	DATA
AUTOR DO PROJETO - CREA/CAU NADIEGE KICZEL REGINATTO - 25809/D-DF	CONFERIDO
COORDENADOR - CREA LÚCIO MÁRIO LOPES RODRIGUES - 8.378/D-DF	DATA
CONTRATANTE INCO Empreendimentos Imobiliários	PROJETO ARIA Empreendimentos Sustentáveis

APROVO	DATA	LOCAL DF-001 / DF-035 / DF-025 / DF-027 RA XXVII - JARDIM BOTÂNICO - DF	ESPECIALIDADE/SUBESPECIALIDADE PROJETO GEOMÉTRICO
		TIPO/ESPECIFICAÇÃO DO DOCUMENTO PLANTA GERAL	

ESCALA 1:5000	ETAPA DE PROJETO EXECUTIVO	FOLHA 01/15	REVISÃO R01	DATA MAIO/2022
------------------	-------------------------------	----------------	----------------	-------------------

49500.0000



199200.0000

PR-EST-13-4-187

PR-EST-13-4-187

PR-EST-13-4-187

PR-EST-13-4-187

PR-EST-13-4-187

PR-EST-13-4-187

PR-EST-13-4-187

PR-EST-13-4-187

PR-EST-13-4-187

PR-EST-13-4-187

PR-EST-13-4-187

PR-EST-13-4-187

PR-EST-13-4-187

PR-EST-13-4-187

PR-EST-13-4-187

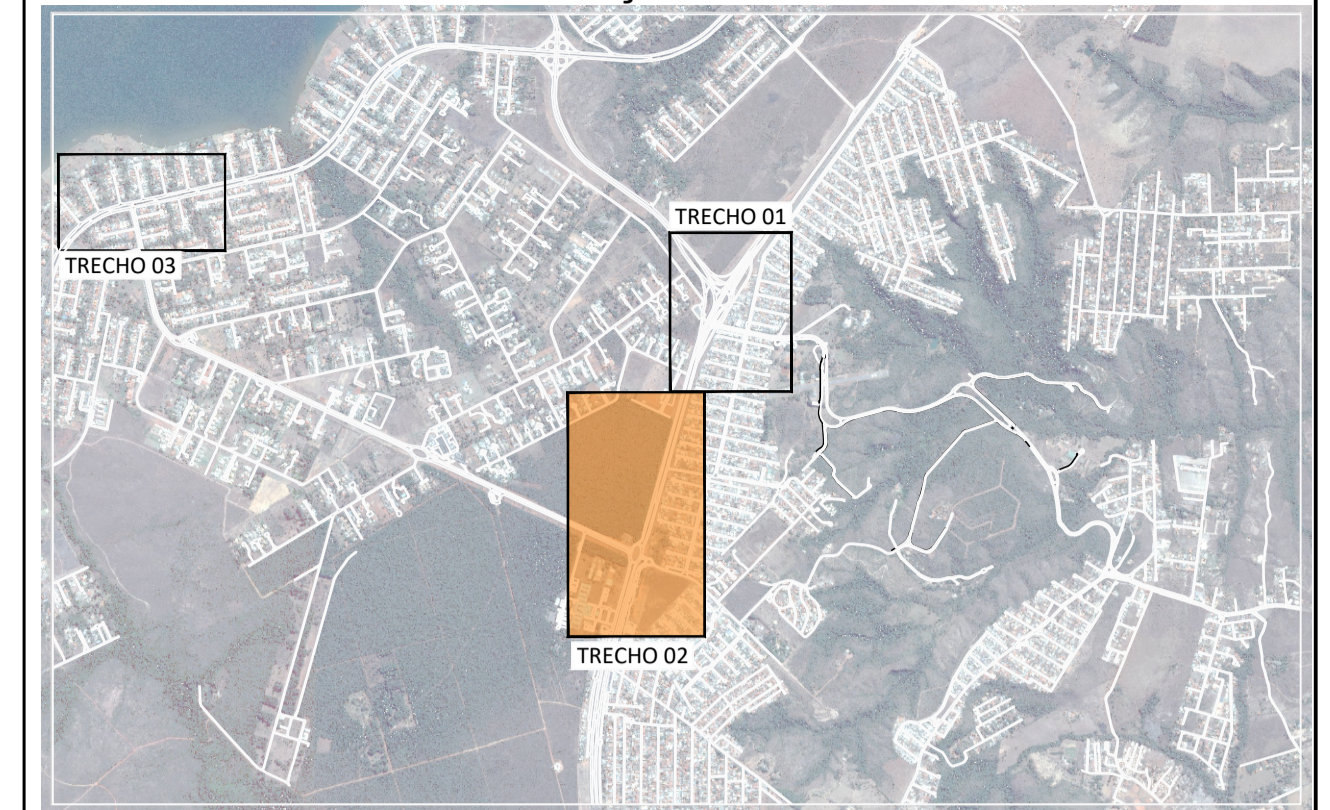
PR-EST-13-4-187

PR-EST-13-4-187

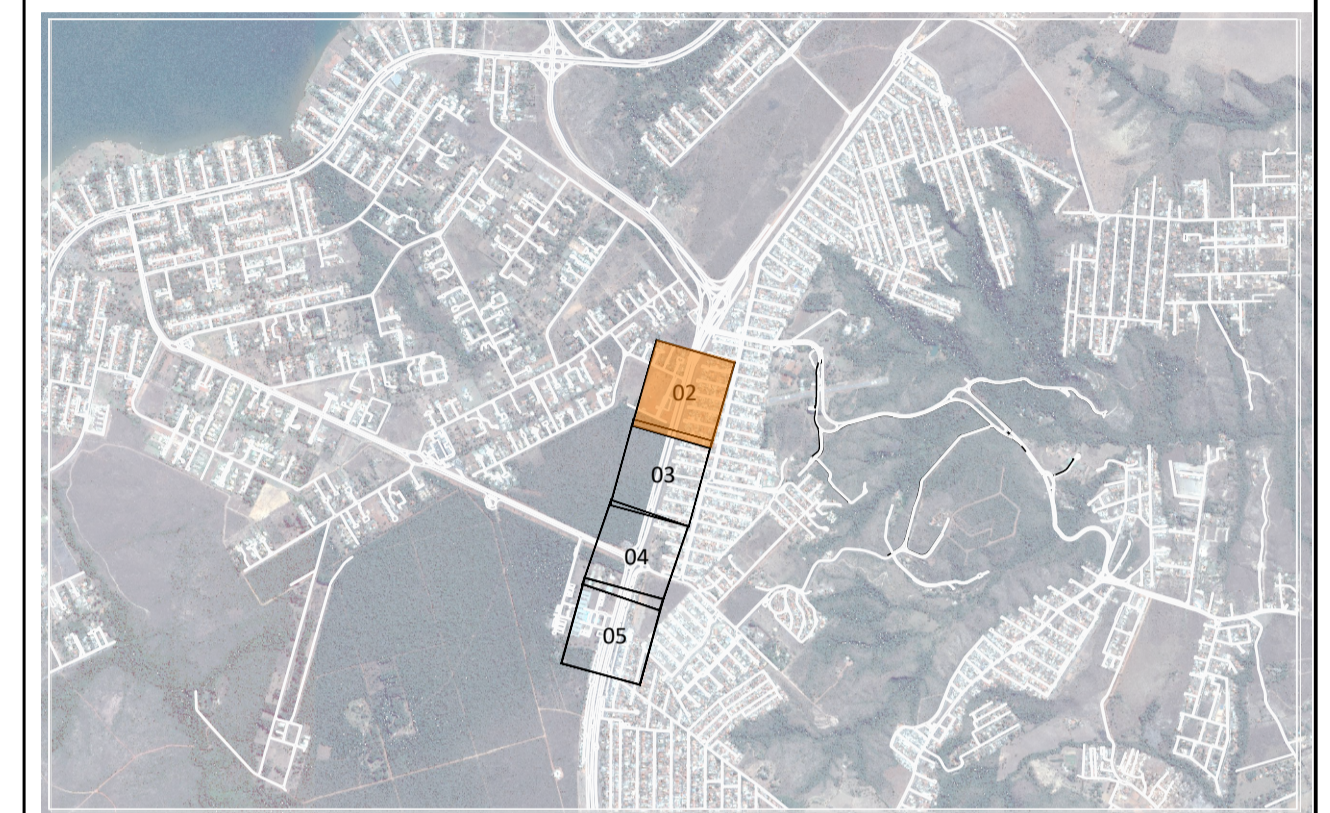
50000.0000

50100.0000

LOCALIZAÇÃO DOS TRECHOS



LOCALIZAÇÃO DAS FOLHAS



ELEMENTOS GEOMÉTRICOS - EIXO PRINCIPAL 01-DIR-TRECHO 02- EIXO PRINCIPAL 01-ESQ-TRECHO 02													
Nº	DEFLEXÃO/ AZIMUTE	LC (m)	TT (m)	TC (m)	R (m)	D/A (m)	AC	TE-PC	ET-PT	PONTO	PI	TE-PC	ET-PT
C2	-	0,045	-	-	1371,600	22,272	000° 30' 49,27"	2+19,905	+2,178	N	60720,5387 15137,5540	60731,2710 15140,5091	60709,8581 15134,3650
C1	-	0,057	-	-	1371,600	24,987	001° 02' 37,55"	1+14,918	2+19,905	N	60743,3105 15143,8469	60755,2872 15147,4035	60734,2703 15140,5091
L1	196° 32' 21,14"	-	-	-	-	34,918	-	0+0,000	1+14,918	N	-	60788,7405 15157,3437	60755,2872 15147,4035
C4	-	0,101	-	-	975,360	28,048	001° 38' 51,44"	2+19,169	+2,217	N	60714,4142 15145,2578	60727,8752 15148,8352	60700,9617 15141,2919
C3	-	0,115	-	-	975,360	29,978	001° 45' 39,68"	1+9,191	2+19,169	N	60742,4686 15154,6589	60756,8397 15164,2652	60727,8752 15148,8352
L2	196° 32' 21,14"	-	-	-	-	29,191	-	0+0,000	1+9,191	N	-	60784,8231 15165,2362	60756,8397 15156,2682

LEGENDA PLANTA

- CALÇADA
- CICLOVIA
- BORDO PROJETADO
- MEIO-FIO À REMOVER
- FAIXA DE DOMÍNIO
- ESTACA
- ALINHAMENTO
- PAVIMENTO FLEXÍVEL
- OAE (OBRA DE ARTE ESPECIAL)
- CURVAS DE NÍVEL

DER DF Estudos e Projetos para as intervenções descritas como medidas mitigadoras para a implantação do parcelamento Quinhão 16

AUTOR DO PROJETO - CREA/CAU
 ARLINDO VERZEGNASSI FILHO - 5060497290/D-SP
 DATA: CONFERIDO:

AUTOR DO PROJETO - CREA/CAU
 NADIEGE KICZEL REGINATTO - 25809/D-DF
 COORDENADOR - CREA
 LÚCIO MÁRIO LOPES RODRIGUES - 8.378/D-DF
 DATA: CONFERIDO:

CONTRATANTE: **INCO** Empreendimentos Imobiliários

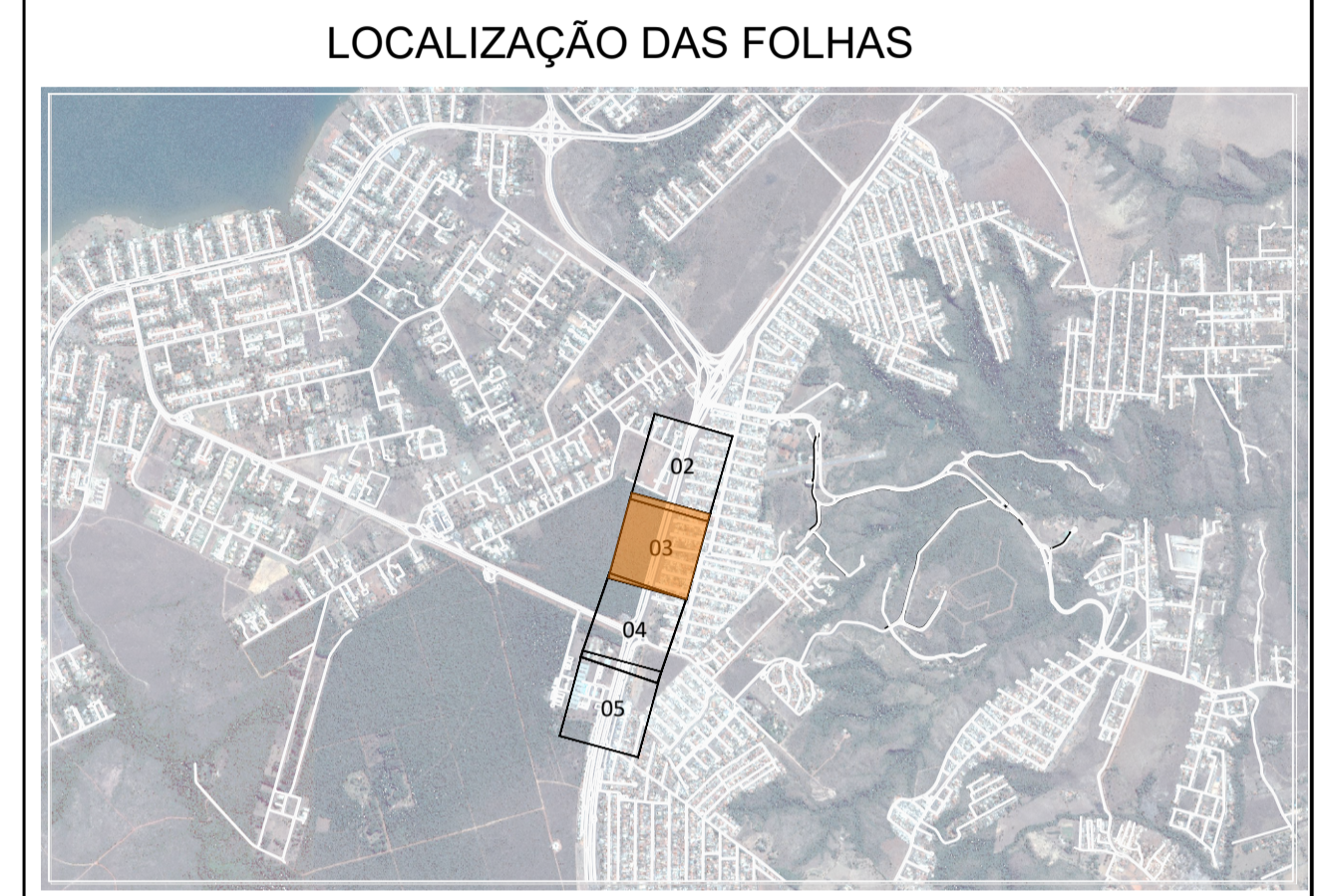
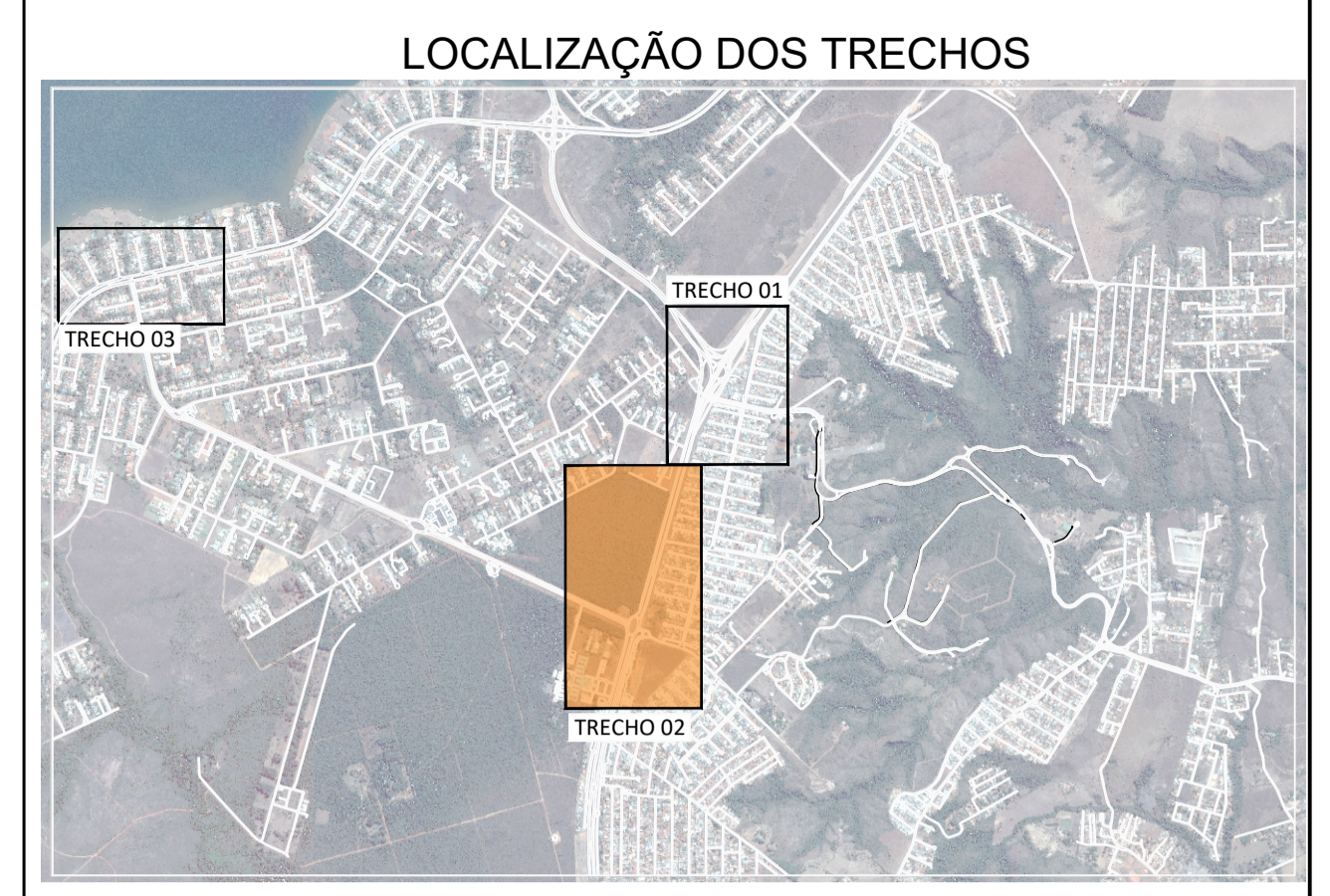
PROJETO: **ARIA** Empreendimentos Sustentáveis

APROVO: DATA: LOCAL: DF-001 / DF-035 / DF-025 / DF-027
 RA XXVII - JARDIM BOTÂNICO - DF

ESPECIALIDADE/SUBESPECIALIDADE: PROJETO GEOMÉTRICO

TIPO/ESPECIFICAÇÃO DO DOCUMENTO: PLANTA PARCIAL

ESCALA: 1:1000 | ETAPA DE PROJETO: EXECUTIVO | FOLHA: 02/15 | REVISÃO: R01 | DATA: MAIO/2022



ELEMENTOS GEOMÉTRICOS - EIXO PRINCIPAL 01-DIR-TRECHO 02- EIXO PRINCIPAL 01-ESQ-TRECHO 02- EIXO 10-RETORNO 01-TRAV 02- EIXO 11-RETORNO 02-TRAV 02- EIXO 12-AV TABOQUINHA-TRAV 02- EIXO 13-ALÇA 02-TRAV 02- EIXO 16-LIGAÇÃO 06-TRAV 02

Nº	DEFLEXÃO/AZIMUTE	LC (m)	TT (m)	TL (m)	TC (m)	R (m)	D/L (m)	AC	TE-PC	ET-PT	PONTO	PI	TE-PC	ET-PT	
09	-	-	0,538	-	-	91,440	19,786	01° 23' 52,30"	11+9,023	12+8,809	N	6059,4782 15090,0262	6059,0048 15090,8607	6059,3709 15090,3244	
L3	196° 25' 32,86"	-	-	-	-	146,847	-	4+2,176	11+9,023	N	60709,8581 15134,3350	6059,0048 15092,8607	6059,0048 15092,8607	6059,0048 15092,8607	
L4	196° 25' 32,82"	-	-	-	-	157,592	-	4+7,217	12+4,809	N	60700,9617 15141,2919	6054,8018 15141,2919	6054,8018 15141,2919	6054,8018 15141,2919	
L6	016° 25' 32,92"	-	-	-	-	30,480	-	0+0,000	1+10,480	N	60652,6661 15123,3858	6061,8021 15123,3858	6061,8021 15123,3858	6061,8021 15123,3858	
C5	-	-	6265,531	-	-	2,970	9,328	179° 50' 44,53"	1+10,480	1+19,808	N	60695,2114 16903,6653	6061,8021 15134,0048	6061,8021 15123,3069	6061,8021 15123,3069
L5	196° 25' 32,86"	-	-	-	-	30,480	-	1+19,808	3+10,288	N	60683,5818 15123,3069	6064,3458 15116,6879	6064,3458 15116,6879	6064,3458 15116,6879	
L11	016° 25' 32,92"	-	-	-	-	30,480	-	1+19,808	3+10,288	N	60716,2982 15102,8716	6060,5332 15114,4903	6060,5332 15114,4903	6060,5332 15114,4903	
C8	-	-	6325,595	-	-	2,970	9,328	179° 50' 46,30"	1+10,480	1+19,808	N	64506,8618 13310,4720	6077,8759 15097,1737	6076,2982 15102,8716	6076,2982 15102,8716
L10	196° 25' 32,86"	-	-	-	-	30,480	-	0+0,000	1+10,480	N	60607,2120 15102,8716	6057,9759 15097,1737	6057,9759 15097,1737	6057,9759 15097,1737	
L9	016° 25' 35,22"	-	-	-	-	30,480	-	0+0,000	1+10,480	N	60593,0788 15115,1044	6062,3147 15115,1044	6062,3147 15115,1044	6062,3147 15115,1044	
C7	-	-	2,580	-	-	7,468	10,946	083° 58' 58,42"	1+10,480	2+1,428	N	60628,7822 15121,6745	6062,3147 15128,2857	6062,3147 15128,2857	6062,3147 15128,2857
L8	100° 24' 33,65"	-	-	-	-	14,774	-	2+1,428	3+16,200	N	60627,5477 15121,6745	6062,3147 15128,2857	6062,3147 15128,2857	6062,3147 15128,2857	
C6	-	-	3,016	-	-	6,096	11,216	086° 01' 01,56"	0+0,000	0+10,216	N	60628,7822 15121,6745	6063,2581 15123,0896	6063,2581 15123,0896	6063,2581 15123,0896
L7	016° 25' 35,22"	-	-	-	-	30,480	-	0+0,000	2+0,696	N	60630,2581 15123,0896	6064,4940 15132,2089	6064,4940 15132,2089	6064,4940 15132,2089	
L12	196° 25' 31,46"	-	-	-	-	73,848	-	0+0,000	3+13,848	N	60660,1553 15062,3500	6066,3207 15071,4681	6066,3207 15071,4681	6066,3207 15071,4681	

LEGENDA PLANTA

- CAÇADA
- CICLOVIA
- BORDO PROJETADO
- MEIO-FIO À REMOVER
- FAIXA DE DOMÍNIO
- ESTACA
- ALINHAMENTO
- PAVIMENTO FLEXÍVEL
- OAE (OBRA DE ARTE ESPECIAL)
- CURVAS DE NÍVEL

DER DF Estudos e Projetos para as intervenções descritas como medidas mitigadoras para a implantação do parcelamento Quinhão 16

AUTOR DO PROJETO - CREA/CAU: ARLINDO VERZEGNASSI FILHO - 5060497290/D-SP DATA: CONFERIDO: *[Assinatura]*

AUTOR DO PROJETO - CREA/CAU: NADIEGE KICZEL REGINATTO - 25809/D-DF DATA: CONFERIDO: *[Assinatura]*

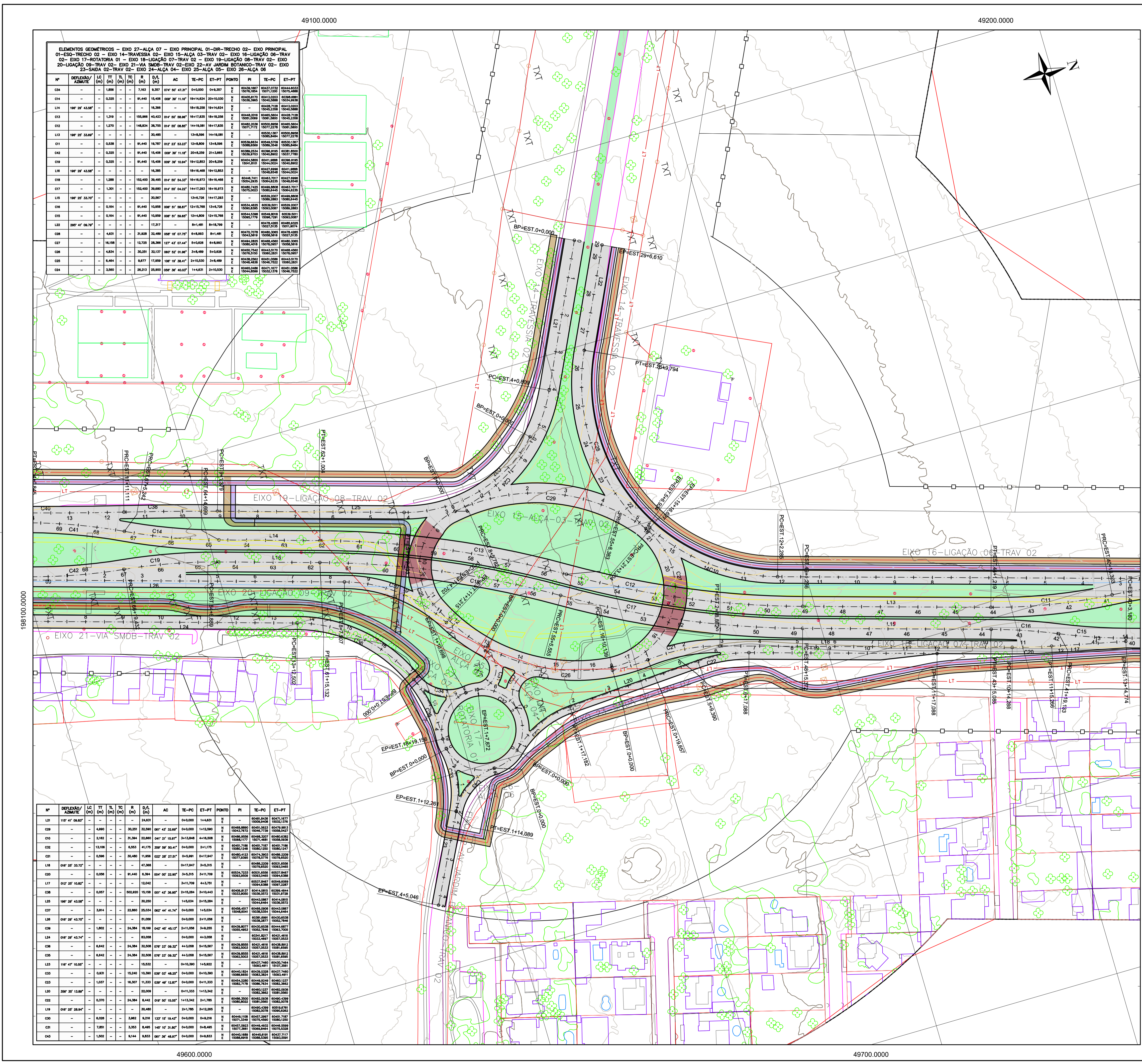
COORDENADOR - CREA: LÚCIO MÁRIO LOPES RODRIGUES - 8.378/D-DF DATA: CONFERIDO: *[Assinatura]*

CONTRATANTE: **INCO** Empreendimentos Imobiliários

PROJETO: **ARIA** Empreendimentos Sustentáveis

APROVADO: DATA: LOCAL: DF-001 / DF-035 / DF-025 / DF-027 RA XXVII - JARDIM BOTÂNICO - DF ESPECIALIDADE/SUBESPECIALIDADE: PROJETO GEOMÉTRICO TIPO/ESPECIFICAÇÃO DO DOCUMENTO: PLANTA PARCIAL

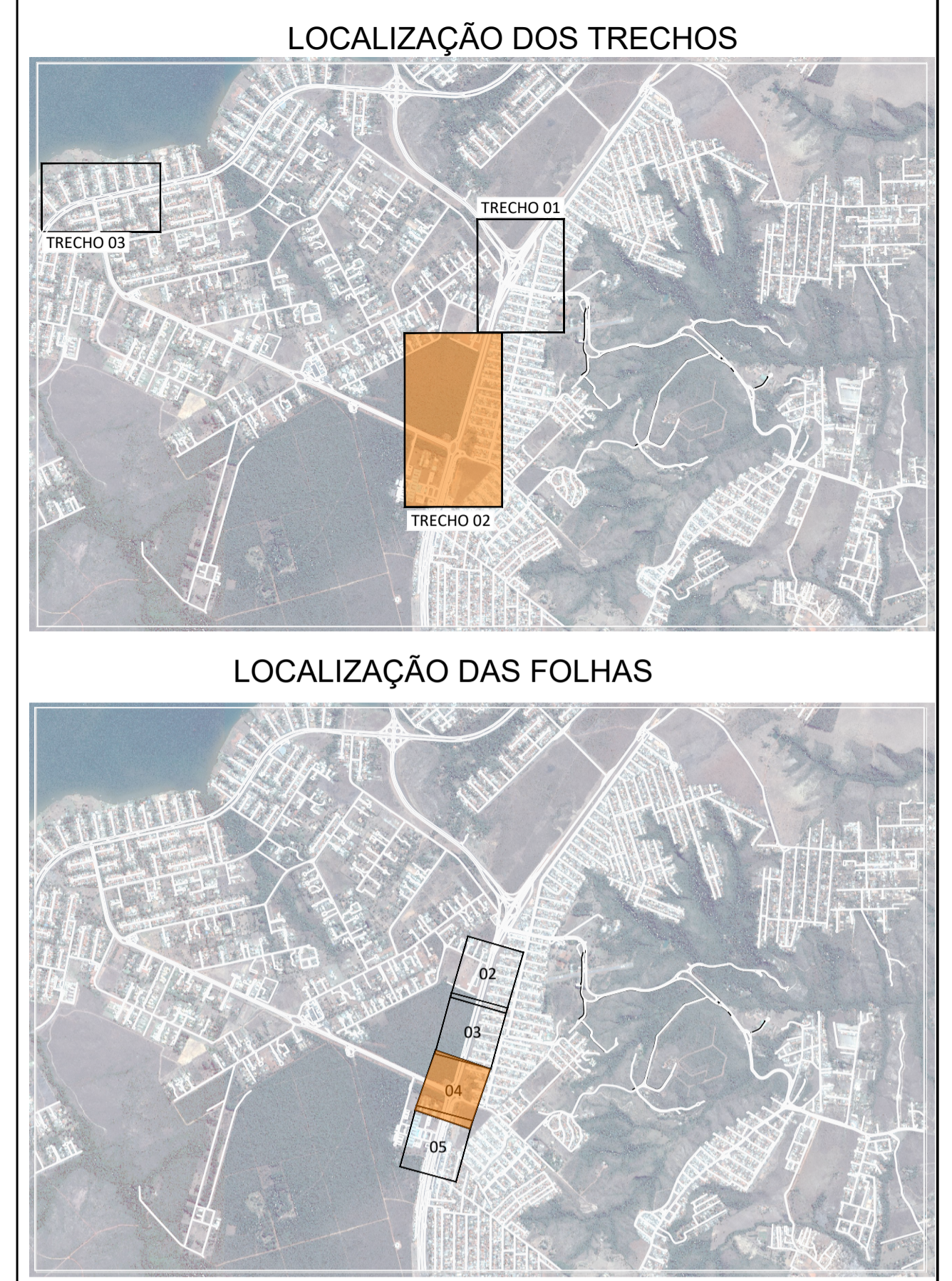
ESCALA: 1:1000 ETAPA DO PROJETO: EXECUTIVO FOLHA: 03/15 REVISÃO: R01 DATA: MAIO/2022



ELEMENTOS GEOMÉTRICOS - EIXO 27-ALÇA 07 - EIXO PRINCIPAL 01-DR-TRECHO 02- EIXO PRINCIPAL 01-ESD-TRECHO 02 - EIXO 14-TRAVESSIA 02- EIXO 15-ALÇA 03-TRAV 02- EIXO 16-LIGAÇÃO 06-TRAV 02- EIXO 17-ROTATORIA 01 - EIXO 18-LIGAÇÃO 07-TRAV 02 - EIXO 19-LIGAÇÃO 08-TRAV 02- EIXO 20-LIGAÇÃO 09-TRAV 02- EIXO 21-VIA SMDB-TRAV 02-EIXO 22-AV JARDIM BOTÂNICO-TRAV 02- EIXO 23-SAÍDA 02-TRAV 02- EIXO 24-ALÇA 04- EIXO 25-ALÇA 05- EIXO 26-ALÇA 06

Nº	DEFLAÇÃO/ADIVTE	LC (m)	IT (m)	TC (m)	R (m)	D/A (m)	AC	TE-PC	ET-PT	PONTO	PI	TE-PC	ET-PT
C04	-	1.286	-	7.183	6.397	074° 50' 47.38"	040.000	049.307	N	04426.987	04427.022	04444.623	04444.623
C14	-	0.325	-	91.440	15.408	000° 30' 11.88"	199.14.034	204.030	N	04405.810	04413.022	04398.881	04398.881
L14	190° 20' 43.98"	-	-	-	12.364	-	18+16.356	18+14.824	N	04398.881	04398.881	04398.881	04398.881
C13	-	1.310	-	19.881	40.423	014° 50' 58.88"	18+17.323	18+15.358	N	04448.226	04448.226	04428.728	04428.728
C12	-	1.270	-	148.254	28.750	014° 50' 58.88"	14+16.081	14+17.858	N	04405.810	04413.022	04398.881	04398.881
L13	190° 20' 33.88"	-	-	-	30.465	-	13+8.069	14+16.081	N	04405.810	04413.022	04398.881	04398.881
C11	-	0.538	-	91.440	16.787	012° 32' 53.22"	12+8.069	13+8.069	N	04405.810	04413.022	04398.881	04398.881
C02	-	0.325	-	91.440	15.408	000° 30' 11.88"	20+8.239	21+3.860	N	04405.810	04413.022	04398.881	04398.881
C19	-	0.325	-	91.440	15.408	000° 30' 11.88"	18+12.853	20+3.259	N	04405.810	04413.022	04398.881	04398.881
L16	190° 20' 43.98"	-	-	-	16.365	-	18+16.468	19+12.853	N	04405.810	04413.022	04398.881	04398.881
C18	-	1.188	-	102.400	26.485	014° 50' 54.22"	18+16.873	18+16.468	N	04405.810	04413.022	04398.881	04398.881
C17	-	1.301	-	102.400	26.485	014° 50' 54.22"	14+17.283	18+16.873	N	04405.810	04413.022	04398.881	04398.881
L15	190° 20' 33.70"	-	-	-	20.867	-	13+4.738	14+17.283	N	04405.810	04413.022	04398.881	04398.881
C16	-	0.164	-	91.440	16.958	000° 30' 58.88"	13+4.738	13+4.738	N	04405.810	04413.022	04398.881	04398.881
C15	-	0.164	-	91.440	16.958	000° 30' 58.88"	13+4.738	13+4.738	N	04405.810	04413.022	04398.881	04398.881
L12	280° 47' 08.74"	-	-	-	17.817	-	8+1.481	8+16.799	N	04405.810	04413.022	04398.881	04398.881
C18	-	4.631	-	21.028	32.489	000° 10' 07.70"	8+8.893	8+1.481	N	04405.810	04413.022	04398.881	04398.881
C17	-	4.108	-	12.725	28.268	120° 42' 02.64"	5+0.628	8+8.893	N	04405.810	04413.022	04398.881	04398.881
C16	-	4.634	-	20.201	32.121	000° 30' 02.88"	3+8.409	8+8.893	N	04405.810	04413.022	04398.881	04398.881
C15	-	6.844	-	8.817	17.298	180° 10' 38.41"	2+10.320	3+8.409	N	04405.810	04413.022	04398.881	04398.881
C14	-	3.280	-	28.215	25.900	000° 30' 40.57"	1+4.823	2+10.320	N	04405.810	04413.022	04398.881	04398.881

Nº	DEFLAÇÃO/ADIVTE	LC (m)	IT (m)	TC (m)	R (m)	D/A (m)	AC	TE-PC	ET-PT	PONTO	PI	TE-PC	ET-PT
L21	190° 47' 08.97"	-	-	-	4.890	-	040.000	14+4.831	N	04426.987	04427.022	04427.022	04427.022
C28	-	4.180	-	32.281	32.280	001° 47' 32.80"	040.000	14+2.960	N	04426.987	04427.022	04427.022	04427.022
C19	-	2.882	-	31.384	22.680	040° 21' 15.87"	3+12.848	4+16.388	N	04426.987	04427.022	04427.022	04427.022
C22	-	13.106	-	6.953	81.778	280° 30' 35.61"	040.000	2+1.775	N	04426.987	04427.022	04427.022	04427.022
C21	-	0.596	-	30.460	11.995	022° 30' 27.51"	040.000	0+17.847	N	04426.987	04427.022	04427.022	04427.022
L18	010° 20' 33.77"	-	-	-	27.368	-	0+17.847	3+4.315	N	04426.987	04427.022	04427.022	04427.022
C20	-	0.098	-	91.440	6.294	000° 00' 22.80"	3+4.315	3+11.709	N	04426.987	04427.022	04427.022	04427.022
L17	010° 20' 10.82"	-	-	-	12.042	-	3+11.709	4+3.781	N	04426.987	04427.022	04427.022	04427.022
C18	-	0.057	-	902.920	15.158	001° 47' 36.87"	2+15.284	3+4.315	N	04426.987	04427.022	04427.022	04427.022
L15	190° 20' 43.98"	-	-	-	30.250	-	14+0.524	2+15.284	N	04426.987	04427.022	04427.022	04427.022
C17	-	3.814	-	22.880	28.024	002° 44' 41.74"	040.000	14+0.524	N	04426.987	04427.022	04427.022	04427.022
L16	010° 20' 43.97"	-	-	-	20.056	-	040.000	2+11.056	N	04426.987	04427.022	04427.022	04427.022
C19	-	1.802	-	24.284	18.109	042° 47' 46.13"	2+11.056	3+4.255	N	04426.987	04427.022	04427.022	04427.022
L14	010° 20' 43.74"	-	-	-	83.008	-	040.000	4+3.008	N	04426.987	04427.022	04427.022	04427.022
C18	-	6.842	-	24.284	32.008	000° 27' 08.20"	4+3.008	5+15.987	N	04426.987	04427.022	04427.022	04427.022
C15	-	6.842	-	24.284	32.008	000° 27' 08.20"	4+3.008	5+15.987	N	04426.987	04427.022	04427.022	04427.022
L13	190° 47' 10.97"	-	-	-	16.523	-	0+16.523	1+8.823	N	04426.987	04427.022	04427.022	04427.022
C13	-	0.831	-	15.340	16.280	000° 07' 48.07"	040.000	0+16.523	N	04426.987	04427.022	04427.022	04427.022
C12	-	1.657	-	16.307	11.833	000° 40' 12.87"	040.000	0+11.303	N	04426.987	04427.022	04427.022	04427.022
L10	280° 30' 13.89"	-	-	-	22.009	-	0+11.303	1+13.242	N	04426.987	04427.022	04427.022	04427.022
C21	-	0.370	-	24.284	8.442	010° 50' 15.07"	1+13.242	2+1.785	N	04426.987	04427.022	04427.022	04427.022
L19	010° 20' 38.84"	-	-	-	20.490	-	2+1.785	3+12.285	N	04426.987	04427.022	04427.022	04427.022
C20	-	6.808	-	3.882	8.218	132° 17' 18.47"	040.000	0+8.218	N	04426.987	04427.022	04427.022	04427.022
C11	-	7.881	-	3.353	6.495	142° 17' 21.80"	040.000	0+8.495	N	04426.987	04427.022	04427.022	04427.022
C03	-	1.802	-	8.144	8.833	001° 30' 48.97"	040.000	0+8.833	N	04426.987	04427.022	04427.022	04427.022



LEGENDA PLANTA

- CALÇADA
- CICLOVIA
- BORDO PROJETADO
- MEIO-FIO À REMOVER
- FAIXA DE DOMÍNIO
- ESTACA
- ALINHAMENTO
- PAVIMENTO FLEXÍVEL
- OAE (OBRA DE ARTE ESPECIAL)
- CURVAS DE NÍVEL

DER DF Estudos e Projetos para as intervenções descritas como medidas mitigadoras para a implantação do parcelamento Quinhão 16

AUTOR DO PROJETO - CREA/CAU: ARLINDO VERZEGNASSI FILHO - 5060497290/D-SP DATA: _____ CONFERIDO: _____

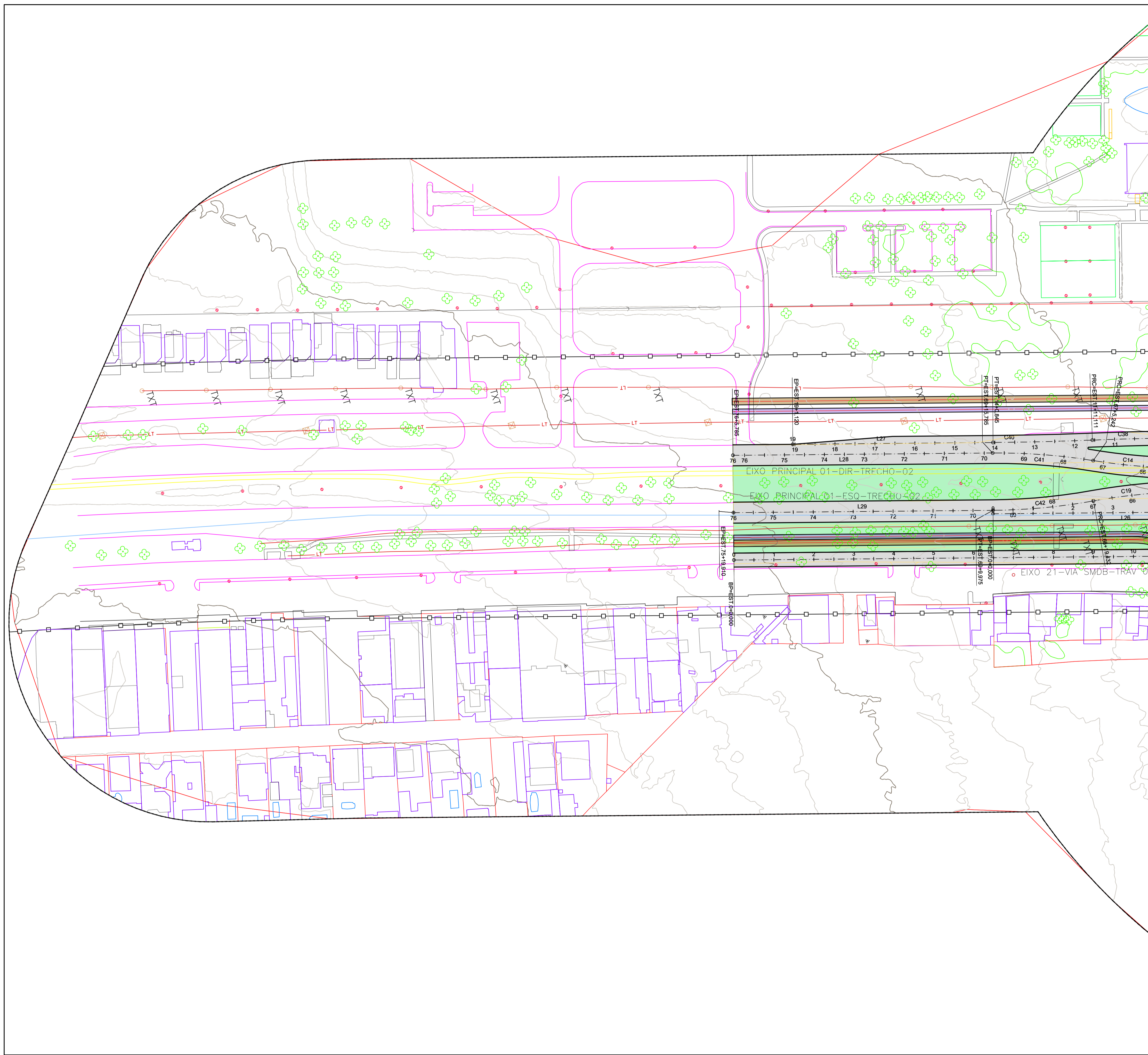
AUTOR DO PROJETO - CREA/CAU: NADIEGE KICZEL REGINATTO - 25809/D-DF DATA: _____ CONFERIDO: _____

COORDENADOR - CREA: LÚCIO MÁRIO LOPES RODRIGUES - 8.378/D-DF DATA: _____ CONFERIDO: _____

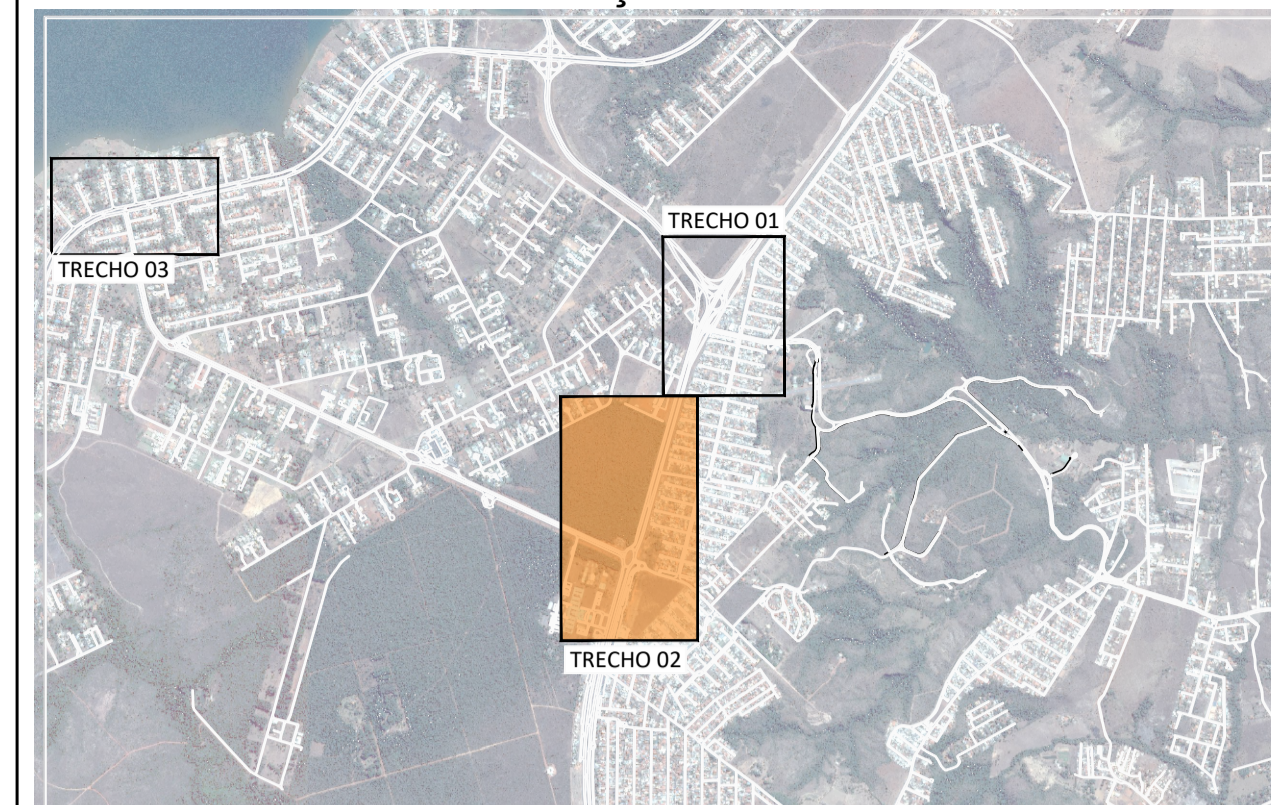
CONTRATANTE: **INCO** Empreendimentos Imobiliários PROJETO: **ARIA** Empreendimentos Sustentáveis

APPROVO: _____ DATA: _____ LOCAL: DF-001 / DF-035 / DF-025 / DF-027 RA XXVII - JARDIM BOTÂNICO - DF ESPECIALIDADE: SUBESPECIALIDADE: PROJETO GEOMÉTRICO TIPO: ESPECIFICAÇÃO DO DOCUMENTO: PLANTA PARCIAL

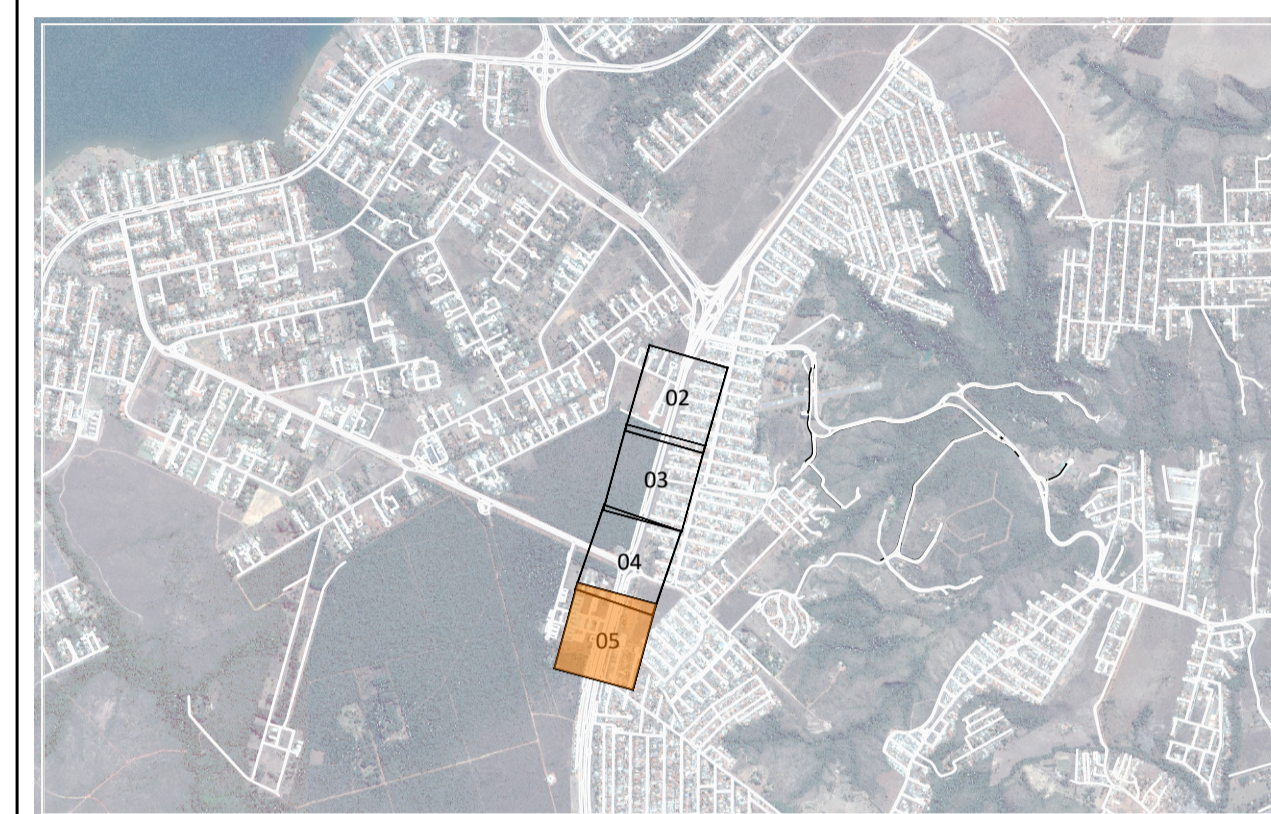
ESCALA: 1:1000 ETAPA DO PROJETO: EXECUTIVO FOLHA: 04/15 REVISÃO: R01 DATA: MAIO/2022



LOCALIZAÇÃO DOS TRECHOS



LOCALIZAÇÃO DAS FOLHAS



ELEMENTOS GEOMÉTRICOS - EIXO PRINCIPAL 01-DIR-TRECHO-02- EIXO PRINCIPAL 01-ESQ-TRECHO-02- EIXO 19-LIGAÇÃO 08-TRAV 02

Nº	DEFLEXÃO/AZIMUTE	LC (m)	TT (m)	TL (m)	TC (m)	R (m)	D/L (m)	AC	TE-PC	ET-PT	PONTO	PI	TE-PC	ET-PT
C41	-	-	0,325	-	-	91,440	15,406	000° 30' 10,93"	20+10,030	21+5,435	N	60391,7553 15031,5911	60398,6881 15034,9938	60384,3520 15029,3989
L28	196° 29' 43,82"	-	-	-	-	-	39,824	-	21+5,435	23+5,059	N	-	60384,3520 15030,3988	60384,3520 15031,1460
C42	-	-	0,325	-	-	91,440	15,406	000° 30' 11,18"	20+8,259	21+3,663	N	60389,2534 15036,9703	60396,9195 15040,8902	60381,8500 15037,7780
L29	196° 29' 43,83"	-	-	-	-	-	39,804	-	21+3,663	23+3,269	N	-	60389,2534 15037,7780	60384,8789 15028,5328
L27	196° 29' 43,82"	-	-	-	-	-	30,564	-	4+5,602	5+16,163	N	-	60384,8867 15027,8863	60384,8867 15019,2100
C40	-	-	0,067	-	-	502,920	15,159	001° 43' 37,19"	3+10,443	4+5,602	N	60392,1548 15030,0405	60399,4844 15031,9728	60384,8867 15027,8863

LEGENDA PLANTA

- CALÇADA
- CICLOVIA
- BORDO PROJETADO
- MEIO-FIO À REMOVER
- FAIXA DE DOMÍNIO
- ESTACA
- ALINHAMENTO
- PAVIMENTO FLEXÍVEL
- OAE (OBRA DE ARTE ESPECIAL)
- CURVAS DE NÍVEL

DER DF Estudos e Projetos para as intervenções descritas como medidas mitigadoras para a implantação do parcelamento Quinhão 16

AUTOR DO PROJETO - CREA/CAU: ARLINDO VERZEGNASSI FILHO - 5060497290/D-SP DATA: CONFERIDO:

AUTOR DO PROJETO - CREA/CAU: NADIEGE KICZEL REGINATTO - 25809/D-DF DATA: CONFERIDO:

COORDENADOR - CREA: LÚCIO MÁRIO LOPES RODRIGUES - 8.378/D-DF DATA: CONFERIDO:

CONTRATANTE: **INCO** Empreendimentos Imobiliários

PROJETO: **ARIA** Empreendimentos Sustentáveis

APROVO: DATA: LOCAL: DF-001 / DF-035 / DF-025 / DF-027 RA XXVII - JARDIM BOTÂNICO - DF

ESPECIALIDADE/SUBESPECIALIDADE: PROJETO GEOMÉTRICO

TIPO/ESPECIFICAÇÃO DO DOCUMENTO: PLANTA PARCIAL

ESCALA: 1:1000	ETAPA DE PROJETO: EXECUTIVO	FOLHA: 05/15	REVISÃO: R01	DATA: MAIO/2022
----------------	-----------------------------	--------------	--------------	-----------------