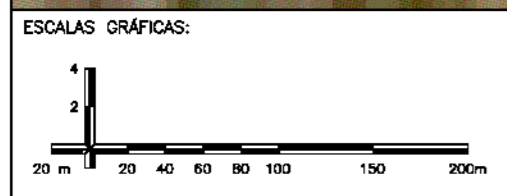


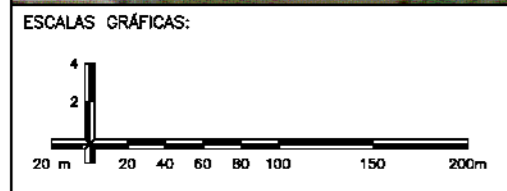
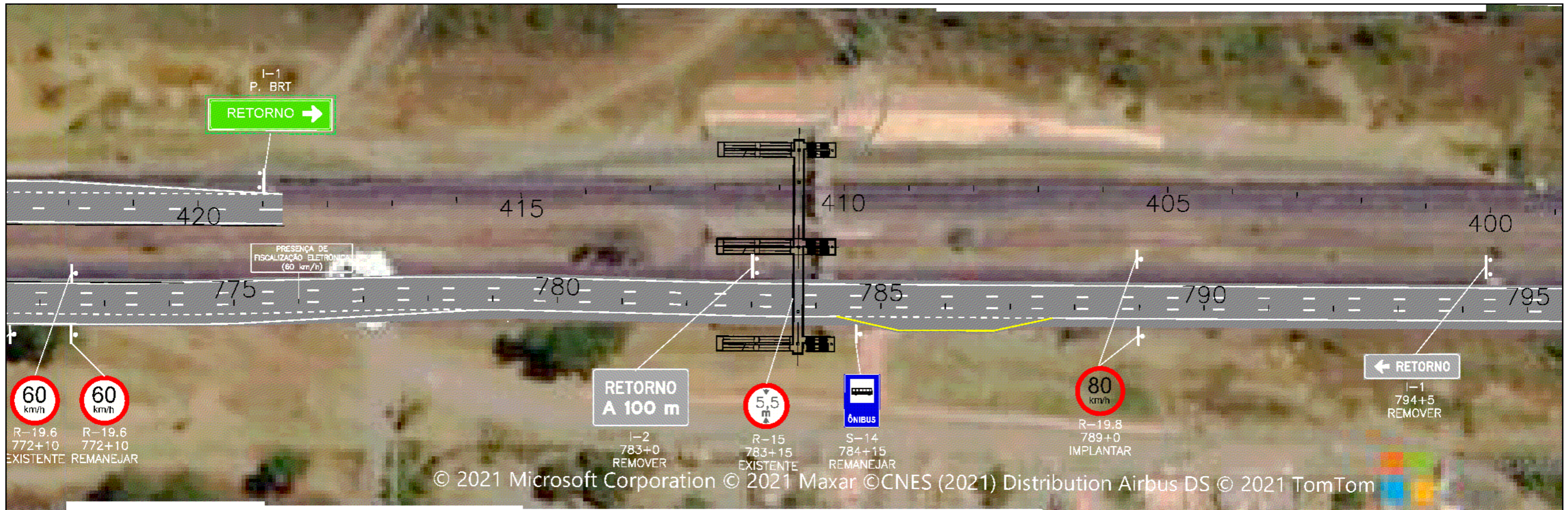
oft Corporation © 2021 Maxar © CNES (2021) Distribution Airbus © 2021 TomTom



OBSERVAÇÕES:

- BARREIRA NEW JERSEY
- DEFENSA METÁLICA
- PLACAS INDICADAS NO PROJETO BRT
- PLACAS A SEREM REMOVIDAS

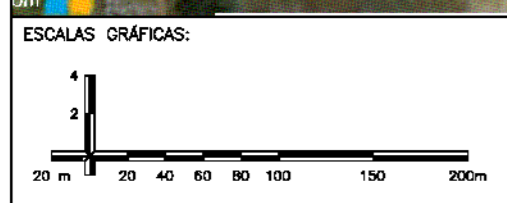
| | | | | | |
|---------------------------|------------------------|-------------------------|------------|--|------------------|
| Elaboração: strata | | Projeto: TIAGO GONZAGA | GDF SEM OB | DEPARTAMENTO DE ESTRADAS DE RODAGEM DO DISTRITO FEDERAL - DER/DF | |
| Número Strata: | | Cálculo: BRENDA LADEIA | | BR-020 | |
| Coord: VALTER | Projeta: TIAGO GONZAGA | Desenho: SAMUEL REZENDE | | RODOVIA : BR-020 | Folha : SN-18 |
| Verif: JULIA GOMIDE | Arquivo: LUIZ MÁRCIO | Data: AGOSTO/2021 | SUTEC | TRECHO : ENTR' DF-003 (EPIA) - AV. INDEPENDÊNCIA | EXTENSÃO : 25 km |
| | | | | Escala: H=1:1250 | |
| PROJETO DE SINALIZAÇÃO | | | | | |



OBSERVAÇÕES:

| | | | |
|--|---------------------|--|---------------------------------|
| | BARREIRA NEW JERSEY | | PLACAS INDICADAS NO PROJETO BRT |
| | DEFENSA METÁLICA | | PLACAS A SEREM REMOVIDAS |

| | | | | | |
|---------------------|------------------------|-------------------------|-----------|--|------------------------|
| Elaboração: | | Projeto: TIAGO GONZAGA | GDF SEMOB | DEPARTAMENTO DE ESTRADAS DE RODAGEM DO DISTRITO FEDERAL - DER/DF | |
| Número Strata: | | Cálculo: BRENDA LADEIA | | BR-020 | |
| Coord: VALTER | Projeta: TIAGO GONZAGA | Desenho: SAMUEL REZENDE | | RODOVIA : BR-020 | Folha : SN-19 |
| Verif: JULIA GOMIDE | Arquivo: LUIZ MÁRCIO | Data: AGOSTO/2021 | SUTEC | Escala: H=1:1250 | PROJETO DE SINALIZAÇÃO |
| | | | | TRECHO : ENTR' DF-003 (EPIA) - AV. INDEPENDÊNCIA | EXTENSÃO : 25 km |



OBSERVAÇÕES:

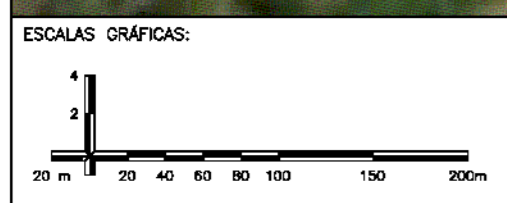
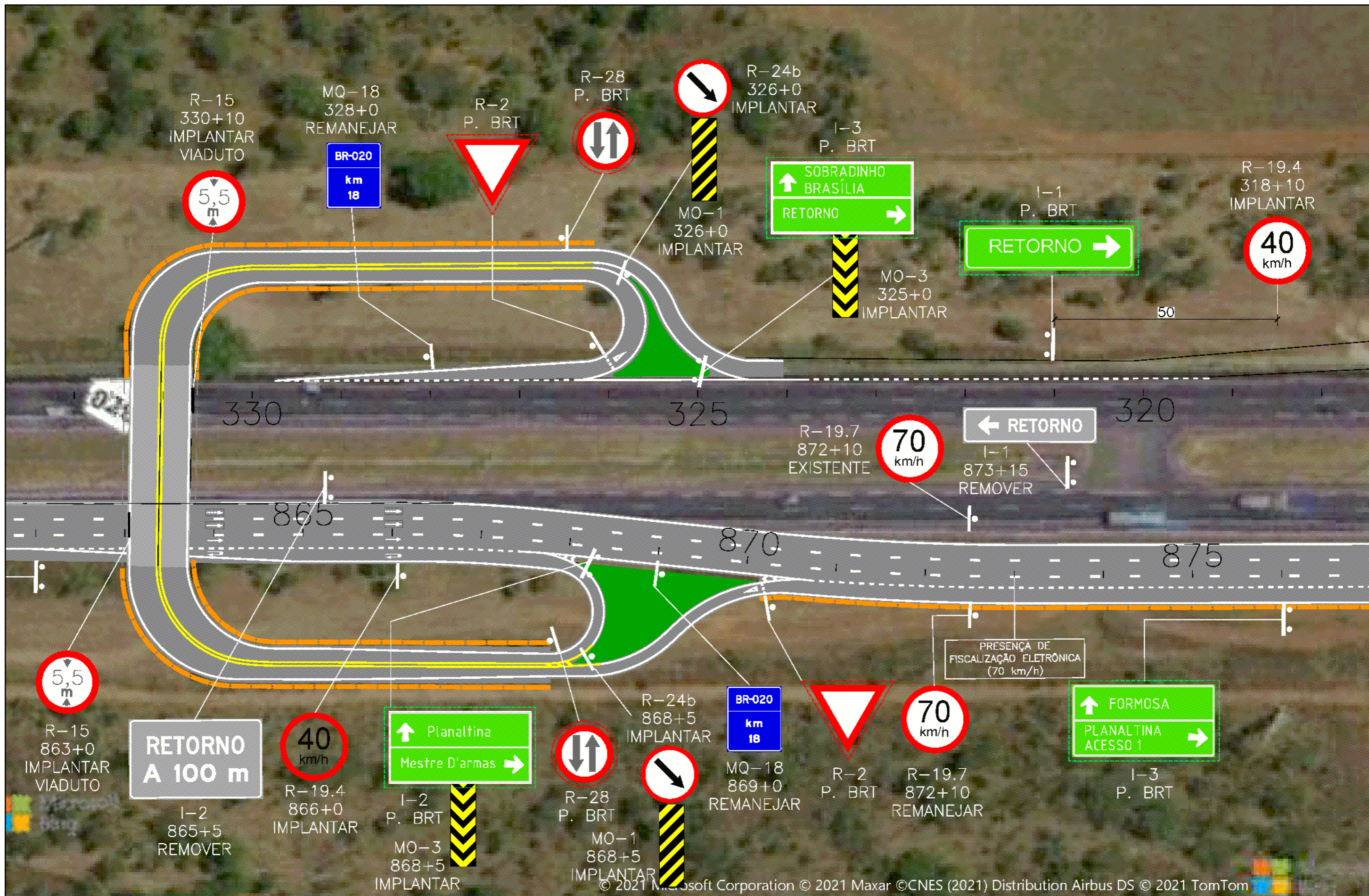
BARREIRA NEW JERSEY

DEFENSA METÁLICA

PLACAS INDICADAS NO PROJETO BRT

PLACAS A SEREM REMOVIDAS

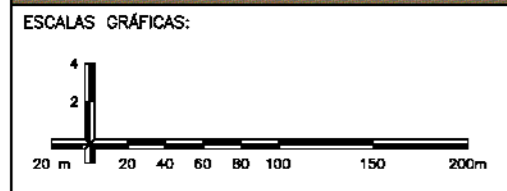
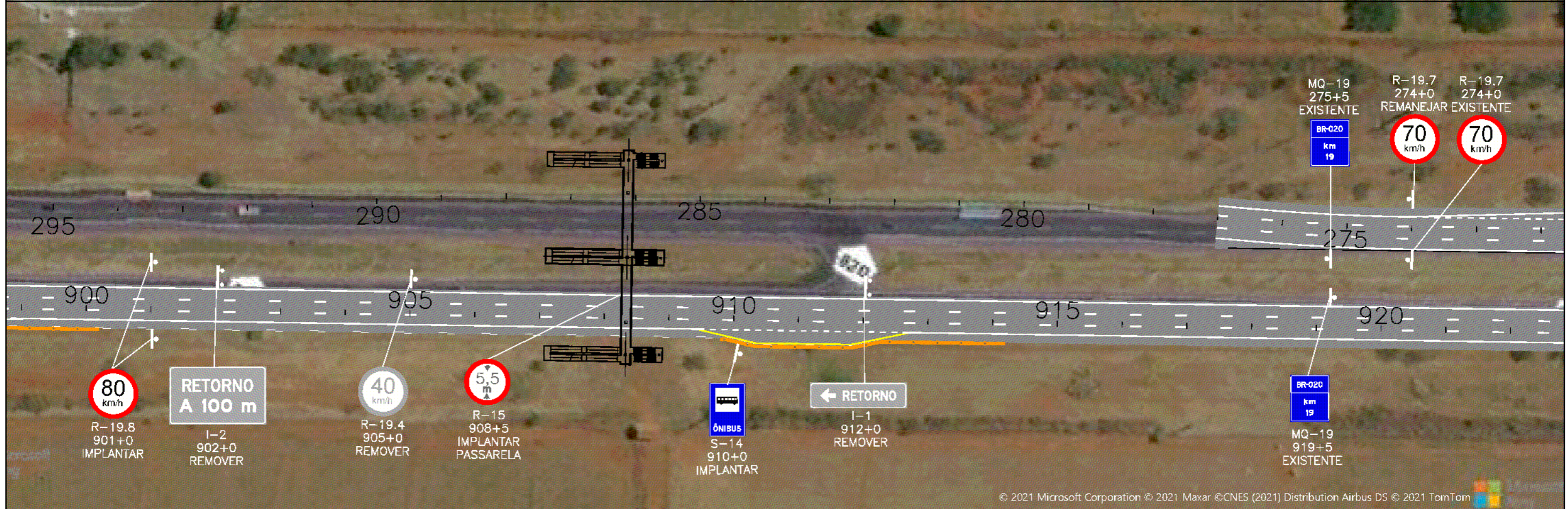
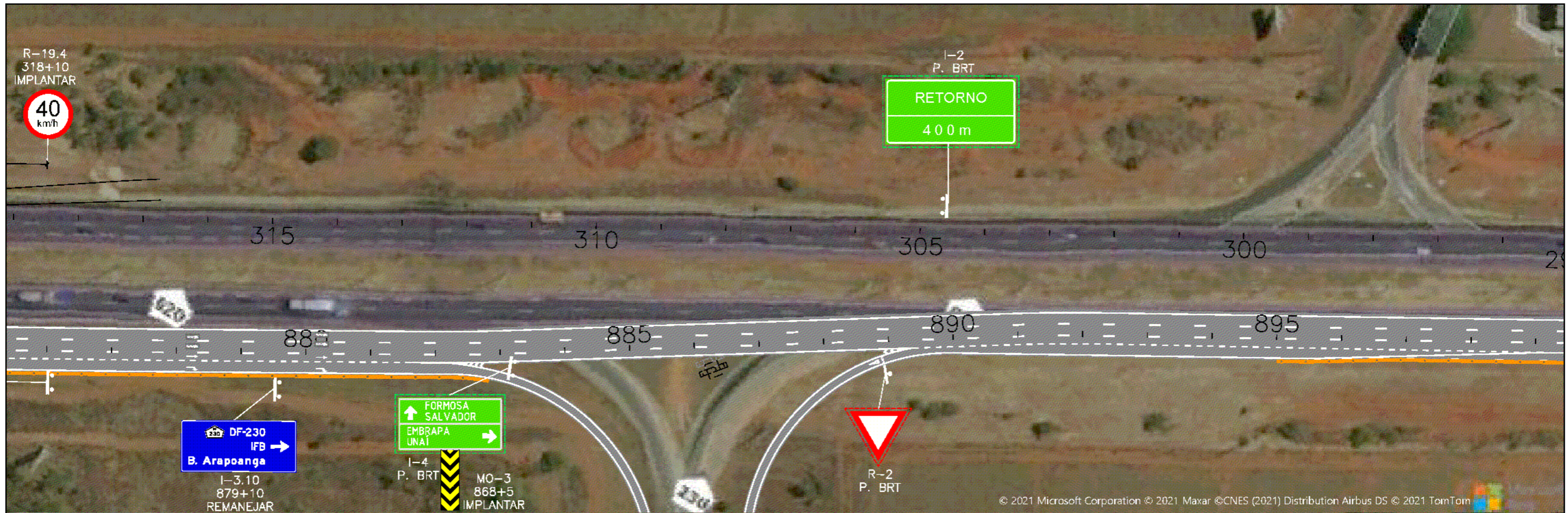
| | | | |
|---------------------------|------------------------|-----------|--|
| Elaboração: strata | Projeto: TIAGO GONZAGA | GDF SEMOB | DEPARTAMENTO DE ESTRADAS DE RODAGEM DO DISTRITO FEDERAL - DER/DF |
| Número Strata: | Cálculo: BRENDA LADEIA | | BR-020 |
| Coord: VALTER | Projeto: TIAGO GONZAGA | | RODOVIA : BR-020 |
| Verif: JULIA GOMIDE | Arquivo: LUIZ MÁRCIO | | TRECHO : ENTR' DF-003 (EPIA) - AV. INDEPENDÊNCIA |
| | Data: AGOSTO/2021 | SUTEC | EXTENSÃO : 25 km |
| | | | Escala: H=1:250 |
| | | | Projeto de Sinalização |
| | | | Folha: SN-20 |



OBSERVAÇÕES:

- BARREIRA NEW JERSEY
- DEFENSA METÁLICA
- PLACAS INDICADAS NO PROJETO BRT
- PLACAS A SEREM REMOVIDAS

| | | | | | |
|---------------------------|------------------------|-------------------------|-----------|--|------------------------|
| Elaboração: strata | | Projeto: TIAGO GONZAGA | GDF SEMOB | DEPARTAMENTO DE ESTRADAS DE RODAGEM DO DISTRITO FEDERAL - DER/DF | |
| Número Strata: | | Cálculo: BRENDA LADEIA | | BR-020 | |
| Coord: VALTER | Projeto: TIAGO GONZAGA | Desenho: SAMUEL REZENDE | | RODOVIA : BR-020 | Folha : SN-21 |
| Verif: JULIA GOMIDE | Arquivo: LUIZ MÁRCIO | Data: AGOSTO/2021 | SUTEC | TRECHO : ENTR' DF-003 (EPIA) - AV. INDEPENDÊNCIA | EXTENSÃO : 25 km |
| | | | | Escala: H=1:1250 | PROJETO DE SINALIZAÇÃO |



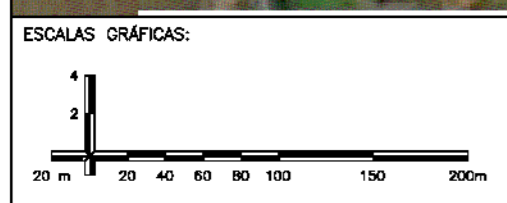
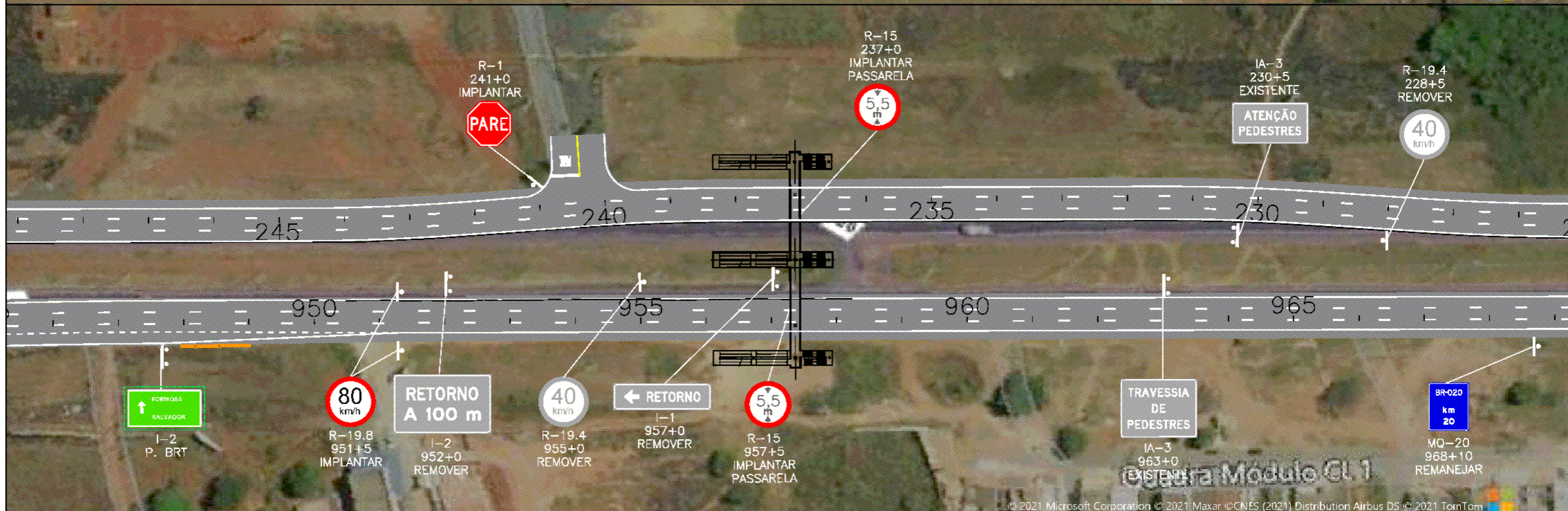
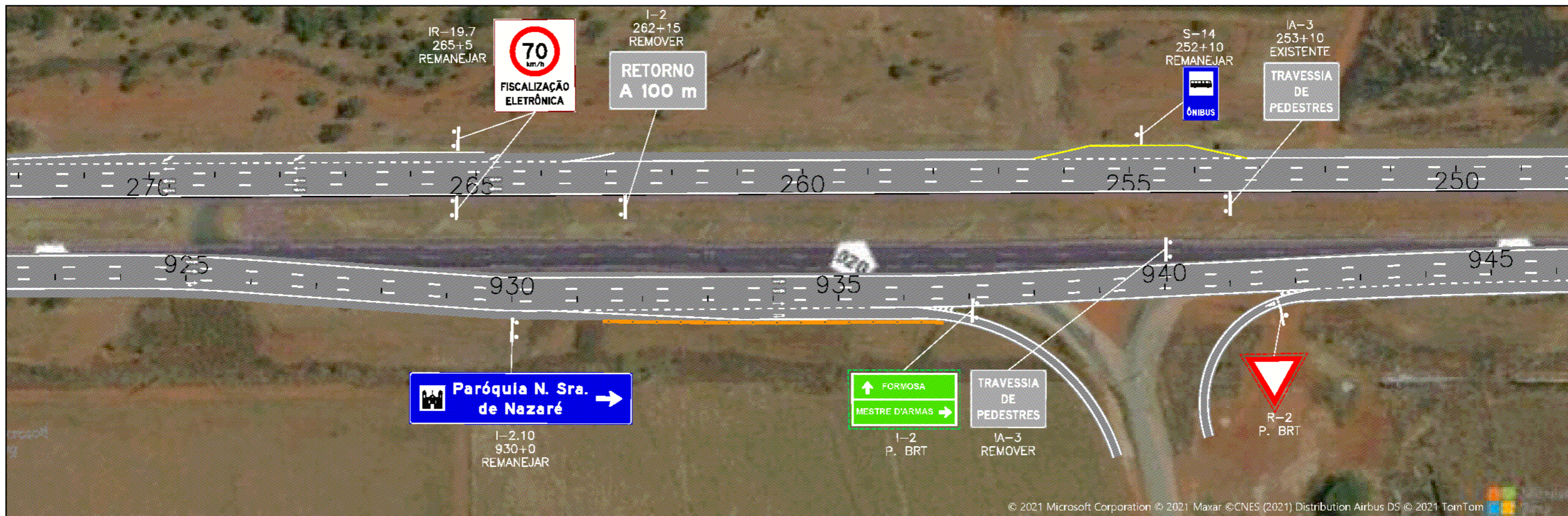
OBSERVAÇÕES:

- BARREIRA NEW JERSEY
- DEFENSA METÁLICA
- PLACAS INDICADAS NO PROJETO BRT
- PLACAS A SEREM REMOVIDAS

Elaboração: **strata**
 Número Strata:
 Coord: VALTER
 Verif: JULIA GOMIDE

Projeto: TIAGO GONZAGA
 Cálculo: BRENDA LADEIA
 Desenho: SAMUEL REZENDE
 Data: AGOSTO/2021

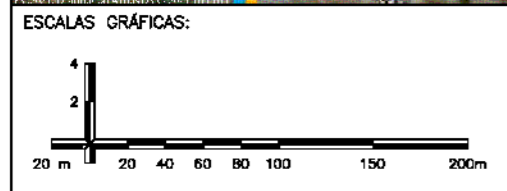
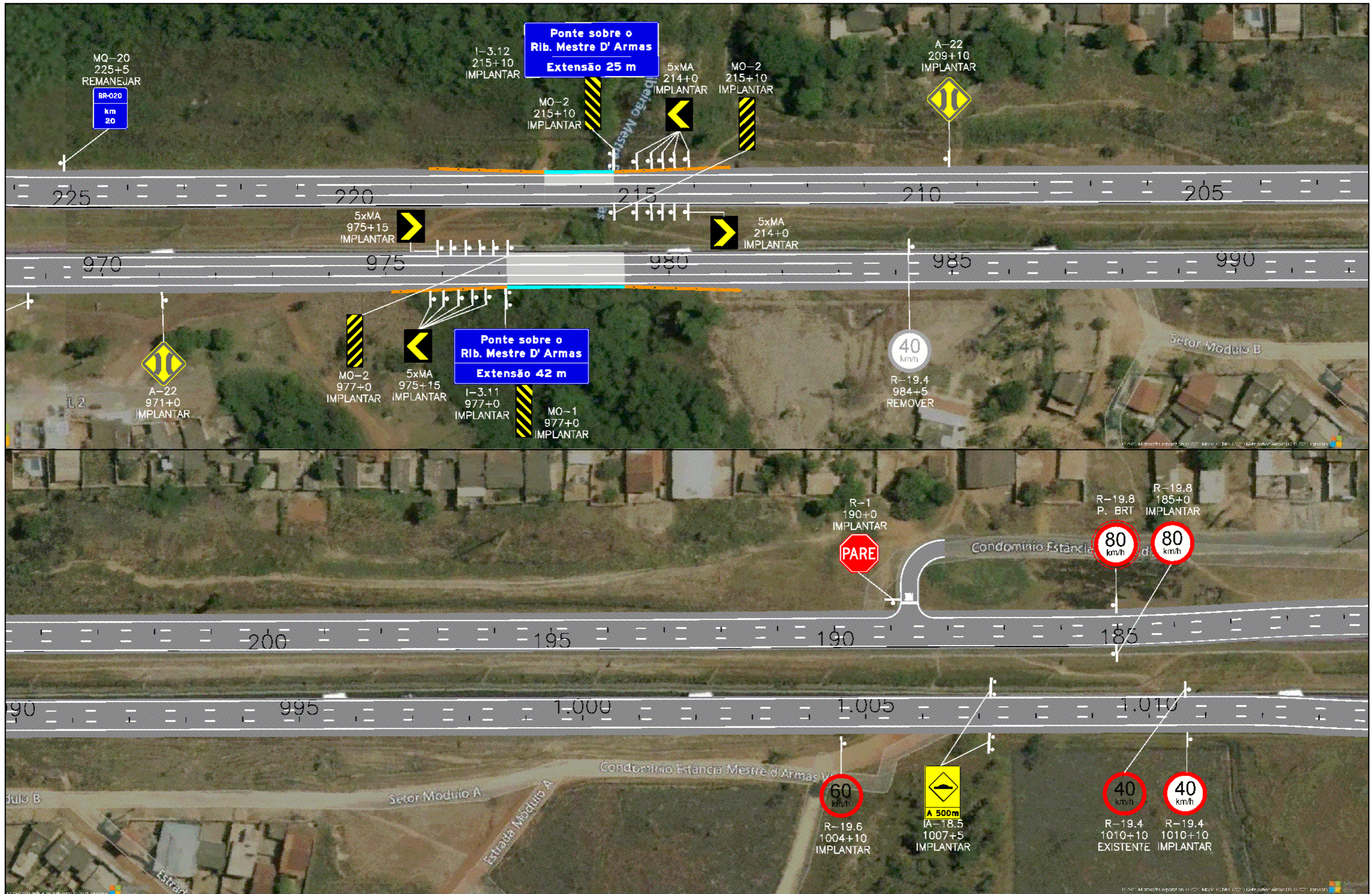
GDF SEMOB
 DEPARTAMENTO DE ESTRADAS DE RODAGEM DO DISTRITO FEDERAL - DER/DF
 BR-020
 RODOVIA : BR-020
 TRECHO : ENTR' DF-003 (EPIA) - AV. INDEPENDÊNCIA
 EXTENSÃO : 25 km
 Escala: H=1:1250
 Folha : SN-22
 PROJETO DE SINALIZAÇÃO



OBSERVAÇÕES:

- BARREIRA NEW JERSEY
- DEFENSA METÁLICA
- PLACAS INDICADAS NO PROJETO BRT
- PLACAS A SEREM REMOVIDAS

| | | | | | |
|---------------------------|------------------------|-------------------------|-----------|--|--|
| Elaboração: strata | | Projeto: TIAGO GONZAGA | GDF SEMOB | DEPARTAMENTO DE ESTRADAS DE RODAGEM DO DISTRITO FEDERAL - DER/DF | |
| Número Strata: | | Cálculo: BRENDA LADEIA | | BR-020 | |
| Coord: VALTER | Projeto: TIAGO GONZAGA | Desenho: SAMUEL REZENDE | | RODOVIA : BR-020 | TRECHO : ENTR' DF-003 (EPIA) - AV. INDEPENDÊNCIA |
| Verif: JULIA GOMIDE | Arquivo: LUIZ MÁRCIO | Data: AGOSTO/2021 | SUTEC | EXTENSÃO : 25 km | ESCALA: H=1:1250 |
| PROJETO DE SINALIZAÇÃO | | | | | |



OBSERVAÇÕES:

- BARREIRA NEW JERSEY
- DEFENSA METÁLICA
- PLACAS INDICADAS NO PROJETO BRT
- PLACAS A SEREM REMOVIDAS

Elaboração: **strata**
 Número Strata:
 Coord: VALTER
 Verif: JULIA GOMIDE

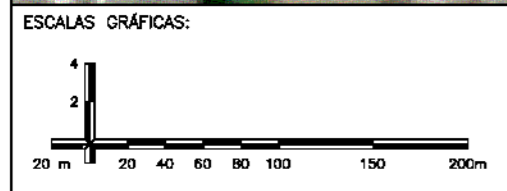
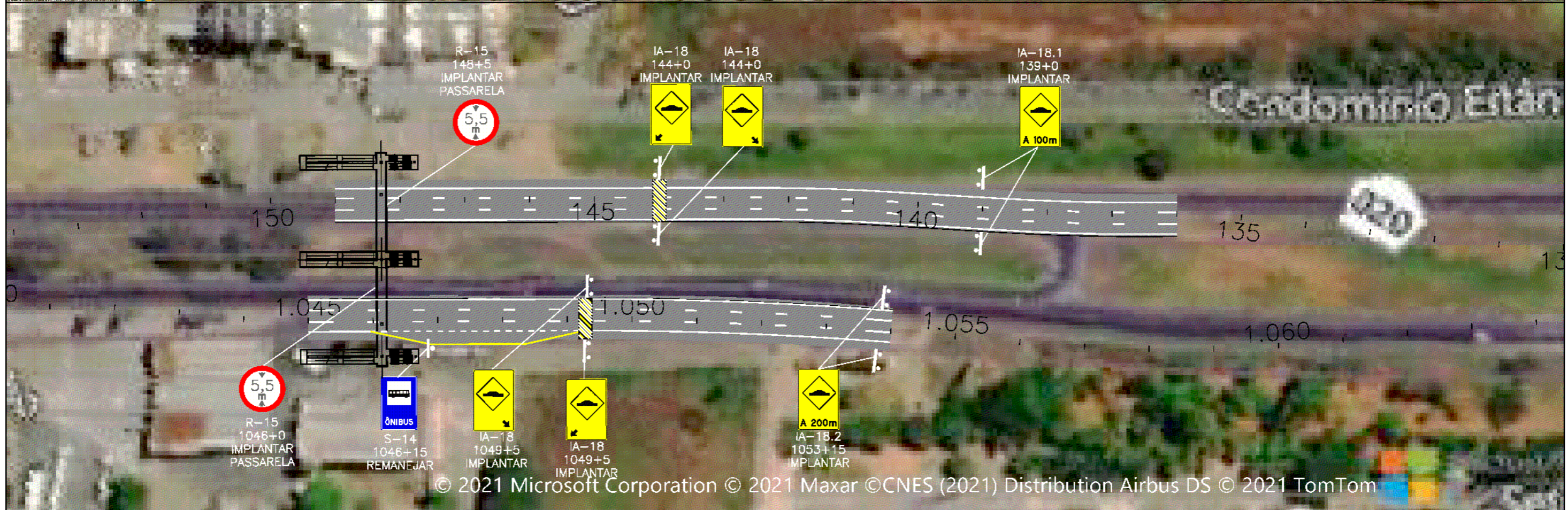
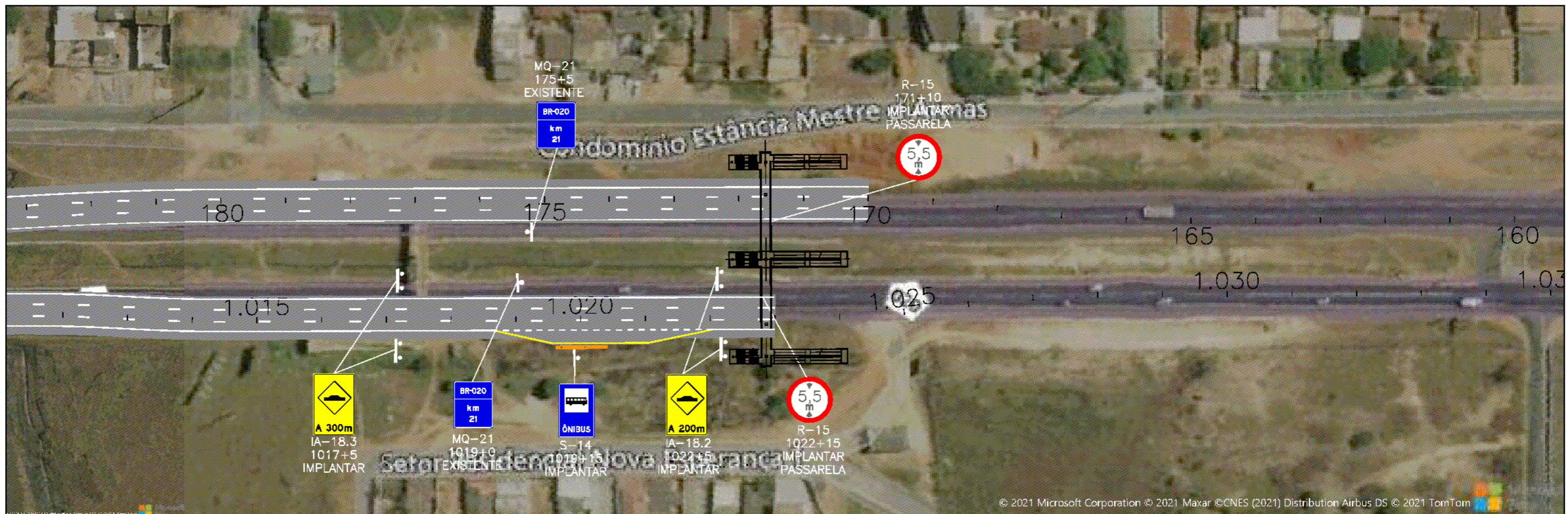
Projeto: TIAGO GONZAGA
 Cálculo: BRENDA LADEIA
 Desenho: SAMUEL REZENDE
 Data: AGOSTO/2021

GDF SEMOB

 SUTEC

DEPARTAMENTO DE ESTRADAS DE RODAGEM DO DISTRITO FEDERAL - DER/DF

| | | |
|------------------|---|------------------------|
| BR-020 | | Folha: |
| RODOVIA | : BR-020 | SN-24 |
| TRECHO | : ENTR' DF-003 (EPIA) - AV. INDEPENDÊNCIA | |
| EXTENSÃO | : 25 km | |
| Escala: H=1:1250 | | PROJETO DE SINALIZAÇÃO |



OBSERVAÇÕES:

- BARREIRA NEW JERSEY
- DEFENSA METÁLICA
- PLACAS INDICADAS NO PROJETO BRT
- PLACAS A SEREM REMOVIDAS

Elaboração: **strata** ENGENHARIA

Número Strata:

Coord: VALTER

Verif: JULIA GOMIDE

Projeta: TIAGO GONZAGA

Arquivo: LUIZ MÁRCIO

Projeto: TIAGO GONZAGA

Cálculo: BRENDA LADEIA

Desenho: SAMUEL REZENDE

Data: AGOSTO/2021

GDF SEMOB

DER DF

SUTEC

DEPARTAMENTO DE ESTRADAS DE RODAGEM DO DISTRITO FEDERAL - DER/DF

BR-020

RODOVIA : BR-020

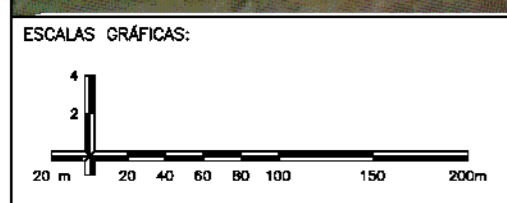
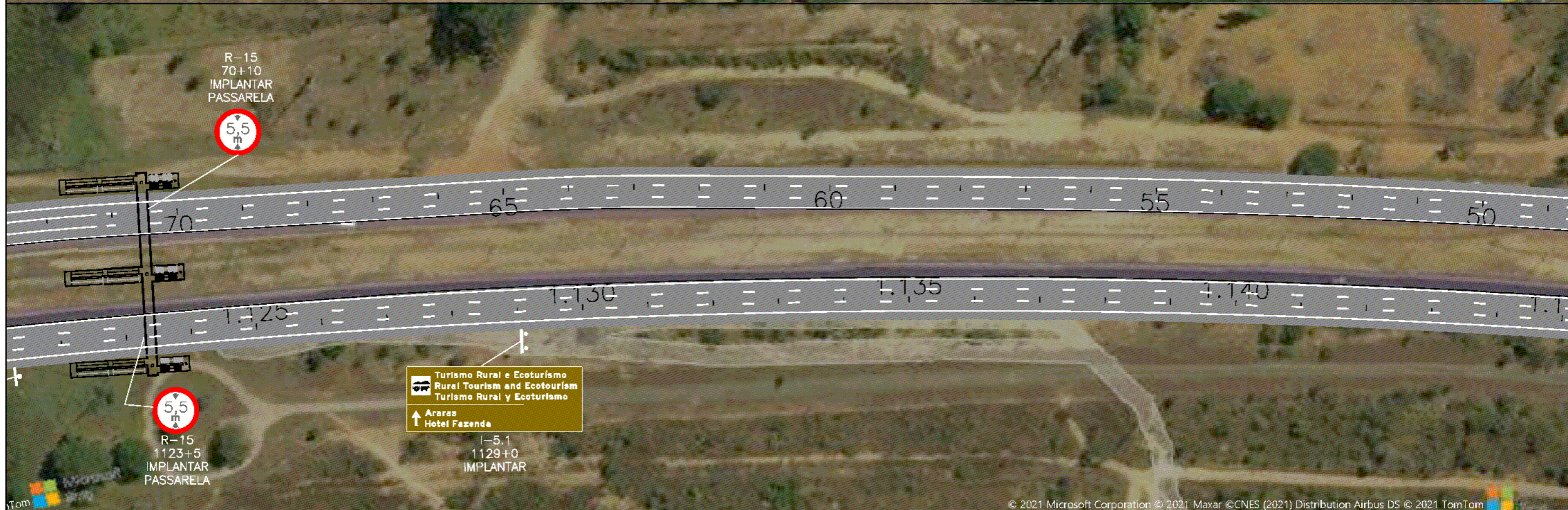
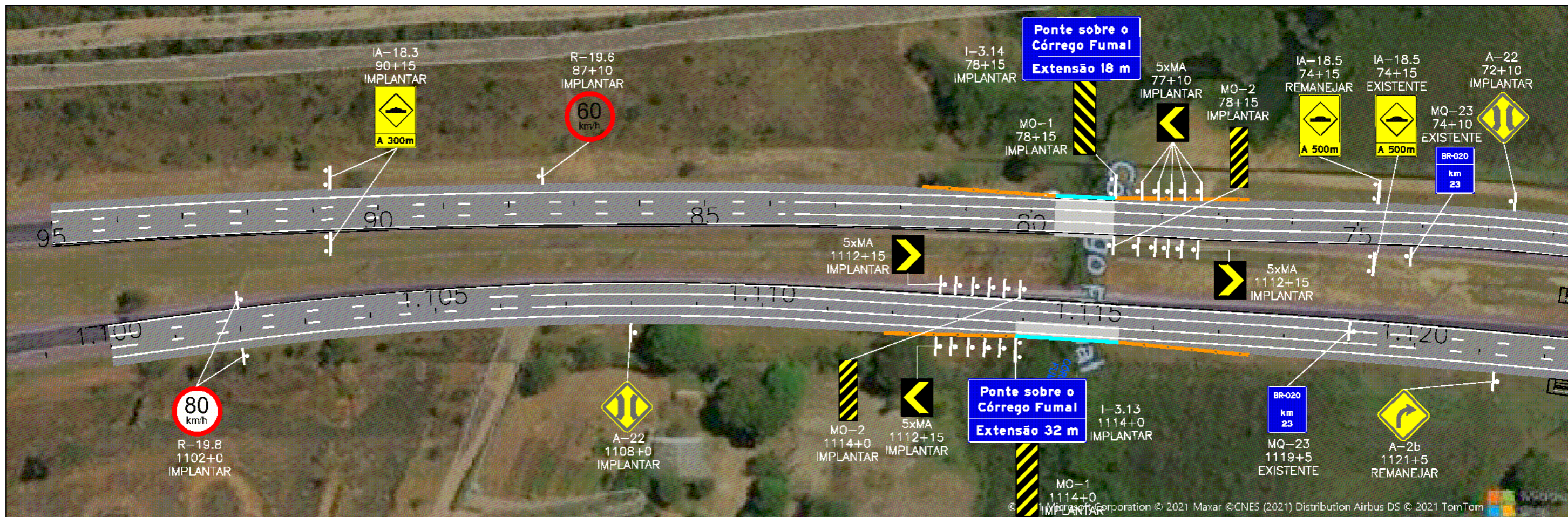
TRECHO : ENTR' DF-003 (EPIA) - AV. INDEPENDÊNCIA

EXTENSÃO : 25 km

Folha : SN-25

Escala: H=1:1250

PROJETO DE SINALIZAÇÃO



OBSERVAÇÕES:

| | |
|---------------------|---------------------------------|
| BARREIRA NEW JERSEY | PLACAS INDICADAS NO PROJETO BRT |
| DEFENSA METÁLICA | PLACAS A SEREM REMOVIDAS |

| | | | |
|---------------------------|------------------------|-------------------|--|
| Elaboração: strata | Projeto: TIAGO GONZAGA | GDF SEMOB | DEPARTAMENTO DE ESTRADAS DE RODAGEM DO DISTRITO FEDERAL - DER/DF |
| Número Strata: | Cálculo: BRENDA LADEIA | | BR-020 |
| Coord: VALTER | Projeto: TIAGO GONZAGA | | RODOVIA : BR-020 |
| Verif: JULIA GOMIDE | Arquivo: LUIZ MÁRCIO | Data: AGOSTO/2021 | TRECHO : ENTR' DF-003 (EPIA) - AV. INDEPENDÊNCIA |
| | | | EXTENSÃO : 25 km |
| | | | Escala: H=1:1250 |
| | | | PROJETO DE SINALIZAÇÃO |

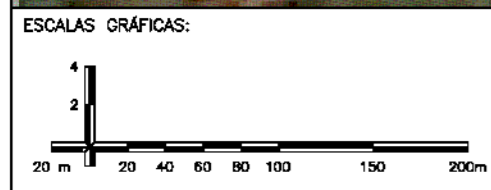
Folha: SN-26



© 2021 Microsoft Corporation © 2021 Maxar © CNES (2021) Distribution Airbus DS © 2021 TomTom



© 2021 Microsoft Corporation © 2021 Maxar © CNES (2021) Distribution Airbus DS © 2021 TomTom

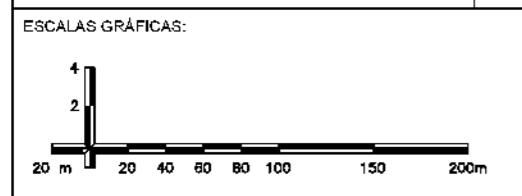


OBSERVAÇÕES:

| | | | |
|--|---------------------|--|---------------------------------|
| | BARREIRA NEW JERSEY | | PLACAS INDICADAS NO PROJETO BRT |
| | DEFENSA METÁLICA | | PLACAS A SEREM REMOVIDAS |

| | | | |
|---------------------------|------------------------|-------------------|--|
| Elaboração: strata | Projeto: TIAGO GONZAGA | GDF SEMOB | DEPARTAMENTO DE ESTRADAS DE RODAGEM DO DISTRITO FEDERAL - DER/DF |
| Número Strata: | Cálculo: BRENDA LADEIA | | BR-020 |
| Coord: VALTER | Projeto: TIAGO GONZAGA | | RODOVIA : BR-020 |
| Verif: JULIA GOMIDE | Arquivo: LUIZ MÁRCIO | Data: AGOSTO/2021 | TRECHO : ENTR' DF-003 (EPIA) - AV. INDEPENDÊNCIA |
| | | | EXTENSÃO : 25 km |
| | | | Escala: H=1:1250 |
| | | | PROJETO DE SINALIZAÇÃO |
| | | | Folha : SN-27 |

| PLACA | CÓDIGO | DIMENSÃO | QUANT. | Total (m²) | PLACA | CÓDIGO | DIMENSÃO | QUANT. | Total (m²) | PLACA | CÓDIGO | DIMENSÃO | QUANT. | Total (m²) |
|-----------------------------|---------|-----------|--------|------------|--------------------------|---------|-----------|--------|------------|------------|---------|-----------|--------|------------|
| REGULAMENTAÇÃO | | | | | ADVERTÊNCIA | | | | | | | | | |
| | R-1 | L=0,41 | 09 | 7,38 | | A-10b | L=1,00 | 01 | 1,00 | | IA-18.5 | 1,30x1,90 | 02 | 4,94 |
| | R-2 | L=1,00 | 09 | 3,87 | | A-13a | L=1,00 | 01 | 1,00 | INDICATIVA | | | | |
| | R-15 | Ø=1,00 | 37 | 29,23 | | A-21c | L=1,00 | 01 | 1,00 | | I-2.1 | 1,40x0,80 | 02 | 2,24 |
| | R-19.4 | Ø=1,00 | 10 | 7,90 | | A-22 | L=1,00 | 08 | 8,00 | | I-2.3 | 2,40x0,90 | 01 | 2,16 |
| | R-19.6 | Ø=1,00 | 03 | 2,37 | INDICATIVA E ADVERTÊNCIA | | | | | | I-2.4 | 2,40x0,90 | 02 | 4,32 |
| | R-19.7 | Ø=1,00 | 01 | 0,79 | | IA-18 | 1,30x1,90 | 04 | 9,88 | | I-2.5 | 3,00x1,30 | 01 | 3,90 |
| | R-19.8 | Ø=1,00 | 28 | 22,12 | | IA-18.1 | 1,30x1,90 | 02 | 4,94 | | I-2.6 | 1,50x0,90 | 03 | 4,05 |
| | R-24b | Ø=1,00 | 09 | 7,11 | | IA-18.2 | 1,30x1,90 | 04 | 9,88 | | I-2.7 | 3,00x0,90 | 01 | 2,70 |
| INDICATIVA E REGULAMENTAÇÃO | | | | | | IA-18.3 | 1,30x1,90 | 04 | 9,88 | | I-2.9 | 2,30x0,90 | 01 | 2,07 |
| | IR-19.7 | 2,10x2,40 | 02 | 10,08 | | | | | | | I-2.11 | 2,60x1,1 | 01 | 2,86 |



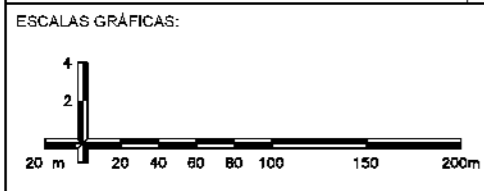
OBSERVAÇÕES:

Elaboração: **strata**
 Número Strata:
 Coord: VALTER
 Verif: JULIA GOMIDE
 Projeto: TIAGO GONZAGA
 Desenho: SAMUEL REZENDE
 Data: AGOSTO/2021
 Arquivo: LUIZ MÁRCIO

Projeto: TIAGO GONZAGA
 Cálculo: BRENDA LADEIA
 Desenho: SAMUEL REZENDE
 Data: AGOSTO/2021
 SUTEC

GDF SEMOB
 DEPARTAMENTO DE ESTRADAS DE RODAGEM DO DISTRITO FEDERAL - DER/DF
 BR-020
 RODOVIA : BR-020
 TRECHO : ENTRª DF-003 (EPIA) - AV. INDEPENDÊNCIA
 EXTENSÃO : 25 km
 Escala: 1:1250
 PROJETO DE SINALIZAÇÃO QUADRO DE PLACAS
 Folha: SN-28

| PLACA | CÓDIGO | DIMENSÃO | QUANT. | Total (m²) | PLACA | CÓDIGO | DIMENSÃO | QUANT. | Total (m²) | PLACA | CÓDIGO | DIMENSÃO | QUANT. | Total (m²) |
|-------|--------|-----------|--------|------------|-------|--------|-----------|--------|------------|-------------------------|--------|-----------|--------|------------|
| | I-3.3 | 2,50x1,40 | 01 | 3,5 | | I-3.11 | 3,40x1,40 | 01 | 4,76 | | I-5.1 | 4,10x1,60 | 1 | 6,56 |
| | I-3.4 | 2,50x1,40 | 01 | 3,50 | | I-3.12 | 3,40x1,40 | 01 | 4,76 | DISPOSITIVOS AUXILIARES | | | | |
| | I-3.6a | 3,00x1,80 | 01 | 5,40 | | I-3.13 | 2,60x1,40 | 01 | 3,64 | | | | | |
| | I-3.6b | 2,40x1,40 | 01 | 3,36 | | I-3.14 | 2,60x1,40 | 02 | 7,28 | | MO | 0,27x0,90 | 54 | 14,58 |
| | I-3.7 | 2,70x1,40 | 01 | 3,78 | | I-3.16 | 2,50x1,40 | 02 | 7,00 | | MA | 0,50x0,60 | 20 | 29,10 |
| | I-3.8 | 2,70x1,40 | 01 | 3,78 | | I-3.17 | 2,50x1,40 | 1 | 3,50 | | S-14 | 1,00x1,20 | 13 | 15,60 |

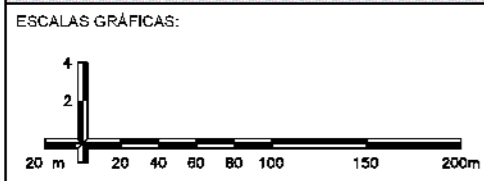


OBSERVAÇÕES:

| | | | | | |
|---------------------|------------------------|-------------------------|-----------|--|--|
| Elaboração: | | Projeto: TIAGO GONZAGA | GDF SEMOB | DEPARTAMENTO DE ESTRADAS DE RODAGEM DO DISTRITO FEDERAL - DER/DF | |
| Número Strata: | | Cálculo: BRENDA LADEIA | | BR-020 | |
| Coord: VALTER | Projeta: TIAGO GONZAGA | Desenho: SAMUEL REZENDE | | RODOVIA : BR-020 | TRECHO : ENTRº DF-003 (EPIA) - AV. INDEPENDÊNCIA |
| Verif: JULIA GOMIDE | Arquivo: LUIZ MÁRCIO | Data: AGOSTO/2021 | SUTEC | Escala: 1:1250 | PROJETO DE SINALIZAÇÃO QUADRO DE PLACAS |

LISTAGEM DE SINALIZAÇÃO VERTICAL

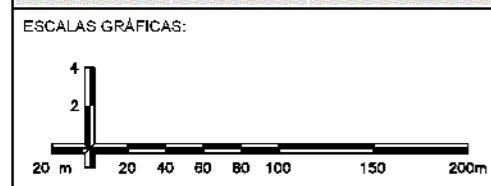
| CÓDIGO | PISTA | LADO | ESTACA | DIMENSÕES | ÁREA (m²) | SITUAÇÃO | SUPORTE | | TIPO DE SUBSTRATO | TIPO DE PELÍCULA |
|-------------------------|-------|-----------|----------|-------------|-----------|----------|-------------------|----------|-------------------|------------------|
| | | | | | | | QUANT. | MATERIAL | | |
| REMOÇÃO DE PLACA | | | | | | | | | | |
| I | PD | LD | 39 + 0 | 2,10 x 1,10 | 2,31 | REMOVER | - | - | - | - |
| A-10b | PD | LD | 49 + 0 | L = 1 | 1,00 | REMOVER | - | - | - | - |
| I | PD | LD | 52 + 10 | 2,10 x 1,10 | 2,31 | REMOVER | - | - | - | - |
| I | PD | LD | 64 + 10 | 2,10 x 1,10 | 2,31 | REMOVER | - | - | - | - |
| MQ | PD | LD | 69 + 5 | 1,00 x 0,7 | 0,70 | REMOVER | - | - | - | - |
| A-2a | PD | LD | 128 + 5 | L = 1 | 1,00 | REMOVER | - | - | - | - |
| I | PD | LD | 135 + 0 | 1,70 x 1,10 | 1,87 | REMOVER | - | - | - | - |
| A-10b | PD | LD | 155 + 0 | L = 1 | 1,00 | REMOVER | - | - | - | - |
| I | PD | LD | 160 + 0 | 2,10 x 1,10 | 2,31 | REMOVER | - | - | - | - |
| R-15 | PD | PASSARELA | 176 + 5 | Ø = 1 | 0,79 | REMOVER | - | - | - | - |
| I | PD | LD | 196 + 0 | 2,10 x 1,10 | 2,31 | REMOVER | - | - | - | - |
| A-22 | PD | LD | 252 + 0 | L = 1 | 1,00 | REMOVER | - | - | - | - |
| I | PD | LD | 255 + 15 | 1,70 x 0,80 | 1,36 | REMOVER | SEMIPÓRTICO | | - | - |
| 3XMA | PD | LD | 264 + 5 | 0,50 x 0,60 | 0,90 | REMOVER | - | - | - | - |
| MO-2 | PD | LD | 265 + 10 | 0,30 x 0,90 | 0,27 | REMOVER | - | - | - | - |
| I | PD | LD | 279 + 10 | 1,70 x 1,00 | 1,70 | REMOVER | SEMIPÓRTICO DUPLO | | - | - |
| S-14 | PD | LD | 326 + 0 | 1,00 x 1,20 | 1,20 | REMOVER | - | - | - | - |
| R-15 | PD | PASSARELA | 327 + 10 | Ø = 1 | 0,79 | REMOVER | - | - | - | - |
| E-3.1 | PD | LD | 332 + 15 | 3,20 x 1,00 | 3,20 | REMOVER | - | - | - | - |
| I | PD | LD | 390 + 0 | 3,20 x 1,10 | 3,52 | REMOVER | - | - | - | - |
| MO-3 | PD | LD | 459 + 5 | 0,30 x 0,90 | 0,27 | REMOVER | - | - | - | - |
| S-14 | PD | LD | 472 + 0 | 1,00 x 1,20 | 1,20 | REMOVER | - | - | - | - |
| MQ-10 | PD | LD | 474 + 15 | 1,00 x 0,7 | 0,70 | REMOVER | - | - | - | - |
| R-19.4 | PD | LD | 493 + 10 | Ø = 1 | 0,79 | REMOVER | - | - | - | - |
| R-15 | PD | PASSARELA | 514 + 5 | Ø = 1 | 0,79 | REMOVER | - | - | - | - |
| MQ-12 | PD | LD | 570 + 5 | 1,00 x 0,7 | 0,70 | REMOVER | - | - | - | - |
| I-1.1 | PD | LD | 591 + 15 | 1,50 x 0,40 | 0,60 | REMOVER | - | - | - | - |
| E-3.1 | PD | LD | 614 + 15 | 3,20 x 1,00 | 3,20 | REMOVER | - | - | - | - |
| I-2 | PD | LD | 631 + 0 | 1,80 x 0,70 | 1,26 | REMOVER | - | - | - | - |
| MQ-14 | PD | LD | 669 + 0 | 1,00 x 0,7 | 0,70 | REMOVER | - | - | - | - |
| E-4.1 | PD | LD | 687 + 10 | 2,30 x 1,30 | 2,99 | REMOVER | - | - | - | - |
| E-2 | PD | LD | 699 + 0 | 1,70 x 0,70 | 1,19 | REMOVER | - | - | - | - |
| R-19.6 | PD | LD | 734 + 5 | Ø = 1 | 0,79 | REMOVER | - | - | - | - |
| IR-19.6 | PD | LD | 760 + 5 | 2,10 x 2,40 | 5,04 | REMOVER | - | - | - | - |
| I-1 | PD | LD | 762 + 10 | 2,40 x 0,40 | 0,96 | REMOVER | - | - | - | - |
| MQ-16 | PD | LD | 766 + 0 | 1,00 x 0,7 | 0,70 | REMOVER | - | - | - | - |
| R-19.6 | PD | LD | 766 + 15 | Ø = 1 | 0,79 | REMOVER | - | - | - | - |
| I-2 | PD | LD | 782 + 0 | 2,10 x 0,70 | 1,47 | REMOVER | - | - | - | - |
| R-15 | PD | PASSARELA | 784 + 0 | Ø = 1 | 0,79 | REMOVER | - | - | - | - |
| S-14 | PD | LD | 784 + 15 | 1,00 x 1,20 | 1,20 | REMOVER | - | - | - | - |
| R-19.7 | PD | LD | 839 + 0 | Ø = 1 | 0,79 | REMOVER | - | - | - | - |
| R-19.7 | PD | LD | 866 + 0 | Ø = 1 | 0,79 | REMOVER | - | - | - | - |
| I-3 | PD | LD | 868 + 10 | 2,90 x 0,70 | 2,03 | REMOVER | - | - | - | - |
| MQ-18 | PD | LD | 869 + 0 | 1,00 x 0,7 | 0,70 | REMOVER | - | - | - | - |



OBSERVAÇÕES:

| | | | | | |
|---------------------|------------------------|-------------------------|-----------|--|--|
| Elaboração: | | Projeto: TIAGO GONZAGA | GDF SEMOB | DEPARTAMENTO DE ESTRADAS DE RODAGEM DO DISTRITO FEDERAL - DER/DF | |
| Número Strata: | | Cálculo: BRENDA LADEIA | | BR-020 | |
| Coord: VALTER | Projeta: TIAGO GONZAGA | Desenho: SAMUEL REZENDE | | RODOVIA : BR-020 | TRECHO : ENTR° DF-003 (EPIA) - AV. INDEPENDÊNCIA |
| Verif: JULIA GOMIDE | Arquivo: LUIZ MÁRCIO | Data: AGOSTO/2021 | SUTEC | Escala: 1:1250 | PROJETO DE SINALIZAÇÃO QUADRO DE PLACAS |

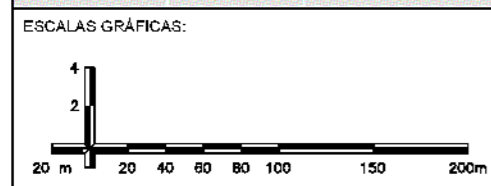
| | | | | | | | | | | | | | | | | |
|--------|----|---------|------|---|----|------|---|------|------|---------|---|---|---|---|---|---|
| R-19.7 | PD | LD | 872 | + | 10 | Ø | = | 1 | 0,79 | REMOVER | - | - | - | - | - | - |
| I-3 | PD | LD | 879 | + | 10 | 1,90 | x | 1,10 | 2,09 | REMOVER | - | - | - | - | - | - |
| I-3 | PD | LD | 893 | + | 0 | 2,90 | x | 1,00 | 2,90 | REMOVER | - | - | - | - | - | - |
| R-19.4 | PD | LD | 905 | + | 0 | Ø | = | 1 | 0,79 | REMOVER | - | - | - | - | - | - |
| IA-3 | PD | LD | 914 | + | 10 | 1,70 | x | 1,10 | 1,87 | REMOVER | - | - | - | - | - | - |
| I-2 | PD | LD | 929 | + | 15 | 2,70 | x | 0,70 | 1,89 | REMOVER | - | - | - | - | - | - |
| I-3 | PD | LD | 933 | + | 0 | 1,90 | x | 1 | 1,90 | REMOVER | - | - | - | - | - | - |
| R-19.4 | PD | LD | 954 | + | 15 | Ø | = | 1 | 0,79 | REMOVER | - | - | - | - | - | - |
| MQ-XX | PD | LD | 969 | + | 0 | 1,00 | x | 0,7 | 0,70 | REMOVER | - | - | - | - | - | - |
| R-2 | PD | LD | 969 | + | 5 | L | = | 1 | 0,43 | REMOVER | - | - | - | - | - | - |
| 2xMA | PD | LD | 976 | + | 15 | 0,50 | x | 0,60 | 0,60 | REMOVER | - | - | - | - | - | - |
| R-19.4 | PD | LD | 984 | + | 0 | Ø | = | 1 | 0,79 | REMOVER | - | - | - | - | - | - |
| I-1 | PD | LD | 988 | + | 10 | 1,90 | x | 0,40 | 0,76 | REMOVER | - | - | - | - | - | - |
| R-19.4 | PD | LD | 1010 | + | 10 | Ø | = | 1 | 0,79 | REMOVER | - | - | - | - | - | - |
| S-14 | PD | LD | 1014 | + | 0 | 1,00 | x | 1,20 | 1,20 | REMOVER | - | - | - | - | - | - |
| R-15 | PD | LD | 1017 | + | 15 | Ø | = | 1 | 0,79 | REMOVER | - | - | - | - | - | - |
| IA-18 | PD | LD | 1022 | + | 0 | L | = | 1 | 1,00 | REMOVER | - | - | - | - | - | - |
| S-14 | PD | LD | 1046 | + | 15 | 1,00 | x | 1,20 | 1,20 | REMOVER | - | - | - | - | - | - |
| IA-18 | PD | LD | 1049 | + | 5 | L | = | 1 | 1,00 | REMOVER | - | - | - | - | - | - |
| 2xMA | PD | LD | 1113 | + | 0 | 0,50 | x | 0,60 | 0,60 | REMOVER | - | - | - | - | - | - |
| A-2b | PD | LD | 1121 | + | 5 | L | = | 1 | 1,00 | REMOVER | - | - | - | - | - | - |
| I-6 | PD | LD | 1129 | + | 10 | 4,00 | x | 1,60 | 6,40 | REMOVER | - | - | - | - | - | - |
| A-3b | PD | LD | 1155 | + | 10 | L | = | 1 | 1,00 | REMOVER | - | - | - | - | - | - |
| A-7b | PD | LD | 1161 | + | 10 | L | = | 1 | 1,00 | REMOVER | - | - | - | - | - | - |
| R-19.6 | PD | LD | 1167 | + | 5 | Ø | = | 1 | 0,79 | REMOVER | - | - | - | - | - | - |
| MQ-XX | PD | LD | 1170 | + | 10 | 1,00 | x | 0,7 | 0,70 | REMOVER | - | - | - | - | - | - |
| I | PD | PÓRTICO | 1174 | + | 0 | 2,00 | x | 1,40 | 2,80 | REMOVER | - | - | - | - | - | - |
| I | PD | PÓRTICO | 1174 | + | 0 | 2,30 | x | 1,10 | 2,53 | REMOVER | - | - | - | - | - | - |
| E-2 | PD | LD | 1178 | + | 0 | 1,70 | x | 0,70 | 1,19 | REMOVER | - | - | - | - | - | - |
| I-1 | PD | LE | 104 | + | 15 | 1,50 | x | 0,40 | 0,60 | REMOVER | - | - | - | - | - | - |
| R-19.6 | PD | LE | 121 | + | 15 | Ø | = | 1 | 0,79 | REMOVER | - | - | - | - | - | - |
| I-2 | PD | LE | 230 | + | 10 | 1,20 | x | 0,70 | 0,84 | REMOVER | - | - | - | - | - | - |
| I-1 | PD | LE | 477 | + | 5 | 1,50 | x | 0,40 | 0,60 | REMOVER | - | - | - | - | - | - |
| I-2 | PD | LE | 533 | + | 5 | 1,20 | x | 0,70 | 0,84 | REMOVER | - | - | - | - | - | - |
| I-1 | PD | LE | 539 | + | 5 | 1,50 | x | 0,40 | 0,60 | REMOVER | - | - | - | - | - | - |
| I-2 | PD | LE | 550 | + | 5 | 1,20 | x | 0,70 | 0,84 | REMOVER | - | - | - | - | - | - |
| I-1 | PD | LE | 558 | + | 0 | 1,50 | x | 0,40 | 0,60 | REMOVER | - | - | - | - | - | - |
| I-3 | PD | LE | 577 | + | 0 | 2,20 | x | 1,00 | 2,20 | REMOVER | - | - | - | - | - | - |
| I-2 | PD | LE | 589 | + | 5 | 1,20 | x | 0,70 | 0,84 | REMOVER | - | - | - | - | - | - |
| I-1 | PD | LE | 596 | + | 0 | 1,50 | x | 0,40 | 0,60 | REMOVER | - | - | - | - | - | - |
| I-2 | PD | LE | 602 | + | 5 | 1,20 | x | 0,70 | 0,84 | REMOVER | - | - | - | - | - | - |
| I-1 | PD | LE | 609 | + | 15 | 1,00 | x | 0,40 | 0,40 | REMOVER | - | - | - | - | - | - |
| I-2 | PD | LE | 643 | + | 15 | 1,20 | x | 0,70 | 0,84 | REMOVER | - | - | - | - | - | - |
| R-19.6 | PD | LE | 734 | + | 5 | Ø | = | 1 | 0,79 | REMOVER | - | - | - | - | - | - |
| I-2 | PD | LE | 783 | + | 0 | 1,20 | x | 0,70 | 0,84 | REMOVER | - | - | - | - | - | - |
| I-1 | PD | LE | 794 | + | 5 | 1,50 | x | 0,40 | 0,60 | REMOVER | - | - | - | - | - | - |
| R-19.7 | PD | LE | 839 | + | 0 | Ø | = | 1 | 0,79 | REMOVER | - | - | - | - | - | - |
| R-19.7 | PD | LE | 856 | + | 5 | Ø | = | 1 | 0,79 | REMOVER | - | - | - | - | - | - |
| I-2 | PD | LE | 865 | + | 5 | 1,20 | x | 0,70 | 0,84 | REMOVER | - | - | - | - | - | - |
| I-1 | PD | LE | 873 | + | 15 | 1,50 | x | 0,40 | 0,60 | REMOVER | - | - | - | - | - | - |
| I-2 | PD | LE | 902 | + | 0 | 1,20 | x | 0,70 | 0,84 | REMOVER | - | - | - | - | - | - |
| R-19.4 | PD | LE | 905 | + | 0 | Ø | = | 1 | 0,79 | REMOVER | - | - | - | - | - | - |
| I-1 | PD | LE | 912 | + | 0 | 1,50 | x | 0,40 | 0,60 | REMOVER | - | - | - | - | - | - |
| IA-3 | PD | LE | 940 | + | 0 | 1,30 | x | 1,0 | 1,30 | REMOVER | - | - | - | - | - | - |



OBSERVAÇÕES:

| | | | | | |
|---------------------------|---------------------------|-------------------------|-----------|--|---|
| Elaboração: strata | | Projeto: TIAGO GONZAGA | GDF SEMOB | DEPARTAMENTO DE ESTRADAS DE RODAGEM DO DISTRITO FEDERAL - DER/DF | |
| Número Strata: | | Cálculo: BRENDA LADEIA | | BR-020 | |
| Coord: VALTER | Projetista: TIAGO GONZAGA | Desenho: SAMUEL REZENDE | | RODOVIA : BR-020 | TRECHO : ENTRª DF-003 (EPIA) - AV. INDEPENDÊNCIA |
| Verif: JULIA GOMIDE | Arquivo: LUIZ MÁRCIO | Data: AGOSTO/2021 | SUTEC | Escala: 1:1250 | PROJETO DE SINALIZAÇÃO LISTAGEM DE SINALIZAÇÃO VERTICAL |

| | | | | | | | | | | | | | | | | |
|--------|----|-----------|------|---|----|------|---|------|------|---------|------|---------|---|---|---|---|
| I-2 | PD | LE | 952 | + | 0 | 1,20 | x | 0,70 | 0,84 | REMOVER | - | - | - | - | - | - |
| R-19.4 | PD | LE | 955 | + | 0 | Ø | = | 1 | 0,79 | REMOVER | - | - | - | - | - | - |
| I-1 | PD | LE | 957 | + | 0 | 1,50 | x | 0,40 | 0,60 | REMOVER | - | - | - | - | - | - |
| IA-3 | PD | LE | 963 | + | 0 | 1,30 | x | 1,0 | 1,30 | REMOVER | - | - | - | - | - | - |
| R-19.4 | PD | LE | 984 | + | 5 | Ø | = | 1 | 0,79 | REMOVER | - | - | - | - | - | - |
| IA | PD | LE | 1022 | + | 0 | L | = | 1 | 1,00 | REMOVER | - | - | - | - | - | - |
| A-18 | PD | LE | 1049 | + | 5 | L | = | 1 | 1,00 | REMOVER | - | - | - | - | - | - |
| A-10a | PE | LD | 5 | + | 0 | L | = | 1 | 1,00 | REMOVER | - | - | - | - | - | - |
| MQ-24 | PE | LD | 23 | + | 0 | 1,00 | x | 0,7 | 0,70 | REMOVER | - | - | - | - | - | - |
| R-19.8 | PE | LD | 29 | + | 15 | Ø | = | 1 | 0,79 | REMOVER | - | - | - | - | - | - |
| I | PE | LD | 44 | + | 10 | 1,90 | x | 0,7 | 1,33 | REMOVER | - | - | - | - | - | - |
| IA | PE | LD | 74 | + | 15 | 1,20 | x | 1,8 | 2,16 | REMOVER | - | - | - | - | - | - |
| I | PE | LD | 79 | + | 10 | 2,00 | x | 1,1 | 2,20 | REMOVER | - | - | - | - | - | - |
| IA | PE | LD | 90 | + | 15 | L | = | 1 | 1,00 | REMOVER | - | - | - | - | - | - |
| IA | PE | LD | 139 | + | 0 | L | = | 1 | 1,00 | REMOVER | - | - | - | - | - | - |
| A-32a | PE | LD | 141 | + | 0 | L | = | 1 | 1,00 | REMOVER | - | - | - | - | - | - |
| A-18 | PE | LD | 144 | + | 0 | L | = | 1 | 1,00 | REMOVER | - | - | - | - | - | - |
| MQ-20 | PE | LD | 225 | + | 5 | 1,00 | x | 0,7 | 0,70 | REMOVER | - | - | - | - | - | - |
| R-19.4 | PE | LD | 228 | + | 5 | Ø | = | 1 | 0,79 | REMOVER | - | - | - | - | - | - |
| I | PE | LD | 244 | + | 5 | 1,50 | x | 0,9 | 1,35 | REMOVER | - | - | - | - | - | - |
| S-14 | PE | LD | 252 | + | 10 | 1,00 | x | 1,20 | 1,20 | REMOVER | - | - | - | - | - | - |
| IR | PE | LD | 258 | + | 0 | 2,10 | x | 2,4 | 5,04 | REMOVER | - | - | - | - | - | - |
| IR | PE | LD | 265 | + | 5 | 2,10 | x | 2,4 | 5,04 | REMOVER | - | - | - | - | - | - |
| R-19.7 | PE | LD | 274 | + | 0 | Ø | = | 1 | 0,79 | REMOVER | - | - | - | - | - | - |
| MQ | PE | LD | 328 | + | 0 | 1,00 | x | 0,7 | 0,70 | REMOVER | - | - | - | - | - | - |
| I | PE | LD | 425 | + | 0 | 1,80 | x | 0,7 | 1,26 | REMOVER | - | - | - | - | - | - |
| MQ-16 | PE | LD | 423 | + | 0 | 1,00 | x | 0,7 | 0,70 | REMOVER | - | - | - | - | - | - |
| E | PE | LD | 480 | + | 15 | 2,30 | x | 1,2 | 2,76 | REMOVER | - | - | - | - | - | - |
| MQ-14 | PE | LD | 525 | + | 10 | 1,00 | x | 0,7 | 0,70 | REMOVER | - | - | - | - | - | - |
| IR | PE | LD | 548 | + | 15 | 2,10 | x | 2,4 | 5,04 | REMOVER | - | - | - | - | - | - |
| I | PE | LD | 559 | + | 15 | 2,40 | x | 1 | 2,40 | REMOVER | - | - | - | - | - | - |
| R-19.8 | PE | LD | 576 | + | 5 | Ø | = | 1 | 0,79 | REMOVER | - | - | - | - | - | - |
| MQ-12 | PE | LD | 626 | + | 0 | 1,00 | x | 0,7 | 0,70 | REMOVER | - | - | - | - | - | - |
| R-15 | PE | PASSARELA | 679 | + | 10 | Ø | = | 1 | 0,79 | REMOVER | - | - | - | - | - | - |
| I | PE | LD | 692 | + | 15 | 2,20 | x | 0,7 | 1,54 | REMOVER | - | - | - | - | - | - |
| S-14 | PE | LD | 702 | + | 0 | 1,00 | x | 1,20 | 1,20 | REMOVER | - | - | - | - | - | - |
| I | PE | LD | 717 | + | 0 | 2,40 | x | 1,1 | 2,64 | REMOVER | SEMI | PÓRTICO | - | - | - | - |
| MQ-XX | PE | LD | 720 | + | 0 | 1,00 | x | 0,7 | 0,70 | REMOVER | - | - | - | - | - | - |
| R-19.6 | PE | LD | 744 | + | 5 | Ø | = | 1 | 0,79 | REMOVER | - | - | - | - | - | - |
| R-19-6 | PE | LD | 801 | + | 0 | Ø | = | 1 | 0,79 | REMOVER | - | - | - | - | - | - |
| A-32a | PE | LD | 804 | + | 15 | L | = | 1 | 1,00 | REMOVER | - | - | - | - | - | - |
| A-32a | PE | LD | 837 | + | 0 | L | = | 1 | 1,00 | REMOVER | - | - | - | - | - | - |
| S-14 | PE | LD | 865 | + | 0 | 1,00 | x | 1,20 | 1,20 | REMOVER | - | - | - | - | - | - |
| R-19-6 | PE | LD | 872 | + | 10 | Ø | = | 1 | 0,79 | REMOVER | - | - | - | - | - | - |
| I | PE | LD | 881 | + | 0 | 1,80 | x | 1,2 | 2,16 | REMOVER | - | - | - | - | - | - |
| I | PE | LD | 925 | + | 15 | 2,20 | x | 1,1 | 2,42 | REMOVER | - | - | - | - | - | - |
| MAx3 | PE | LD | 927 | + | 5 | 0,50 | x | 0,60 | 0,90 | REMOVER | - | - | - | - | - | - |
| MO-1 | PE | LD | 928 | + | 0 | 0,30 | x | 0,90 | 0,27 | REMOVER | - | - | - | - | - | - |
| A-2a | PE | LD | 931 | + | 0 | L | = | 1 | 1,00 | REMOVER | - | - | - | - | - | - |
| I | PE | LD | 1022 | + | 0 | 1,20 | x | 0,7 | 0,84 | REMOVER | - | - | - | - | - | - |
| MQ-XX | PE | LD | 1028 | + | 0 | 1,00 | x | 0,7 | 0,70 | REMOVER | - | - | - | - | - | - |
| A-2b | PE | LD | 1025 | + | 15 | L | = | 1 | 1,00 | REMOVER | - | - | - | - | - | - |
| A-10b | PE | LD | 1063 | + | 0 | L | = | 1 | 1,00 | REMOVER | - | - | - | - | - | - |
| I | PE | LD | 1072 | + | 10 | 1,60 | x | 0,7 | 1,12 | REMOVER | - | - | - | - | - | - |



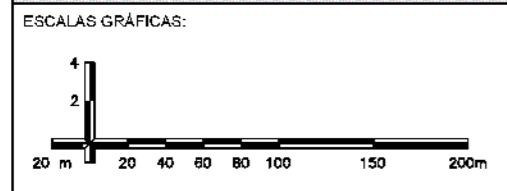
OBSERVAÇÕES:

| | | | | | |
|---------------------------|------------------------|-------------------------|-----------|--|---|
| Elaboração: strata | | Projeto: TIAGO GONZAGA | GDF SEMOB | DEPARTAMENTO DE ESTRADAS DE RODAGEM DO DISTRITO FEDERAL - DER/DF | |
| Número Strata: | | Cálculo: BRENDA LADEIA | | BR-020 | |
| Coord: VALTER | Projeta: TIAGO GONZAGA | Desenho: SAMUEL REZENDE | | RODOVIA : BR-020 | TRECHO : ENTR° DF-003 (EPIA) - AV. INDEPENDÊNCIA |
| Verif: JULIA GOMIDE | Arquivo: LUIZ MÁRCIO | Data: AGOSTO/2021 | SUTEC | Escala: 1:1250 | PROJETO DE SINALIZAÇÃO LISTAGEM DE SINALIZAÇÃO VERTICAL |

| | | | | | | | | | | | | | | | | |
|--------|----|----|------|---|----|------|---|-----|------|---------|---|---|---|---|---|---|
| I | PE | LD | 1146 | + | 10 | 1,40 | x | 1,2 | 1,68 | REMOVER | - | - | - | - | - | - |
| IR-24a | PE | LD | 1178 | + | 10 | 2,10 | x | 2,4 | 5,04 | REMOVER | - | - | - | - | - | - |
| I | PE | LD | 1182 | + | 10 | 1,40 | x | 0,8 | 1,12 | REMOVER | - | - | - | - | - | - |
| I | PE | LD | 1196 | + | 0 | 1,40 | x | 0,8 | 1,12 | REMOVER | - | - | - | - | - | - |
| IR-24a | PE | LD | 1198 | + | 0 | 2,10 | x | 2,4 | 5,04 | REMOVER | - | - | - | - | - | - |
| R-19.8 | PE | LE | 29 | + | 15 | Ø | = | 1 | 0,79 | REMOVER | - | - | - | - | - | - |
| A-18 | PE | LE | 144 | + | 0 | L | = | 1 | 1,00 | REMOVER | - | - | - | - | - | - |
| R-19.4 | PE | LE | 228 | + | 5 | Ø | = | 1 | 0,79 | REMOVER | - | - | - | - | - | - |
| IA-2 | PE | LE | 230 | + | 5 | 1,30 | x | 0,7 | 0,91 | REMOVER | - | - | - | - | - | - |
| IA-3 | PE | LE | 253 | + | 10 | 1,30 | x | 1 | 1,30 | REMOVER | - | - | - | - | - | - |
| I-2 | PE | LE | 262 | + | 15 | 1,20 | x | 0,7 | 0,84 | REMOVER | - | - | - | - | - | - |
| I-2 | PE | LE | 565 | + | 15 | 1,20 | x | 0,7 | 0,84 | REMOVER | - | - | - | - | - | - |
| I-2 | PE | LE | 614 | + | 5 | 1,20 | x | 0,7 | 0,84 | REMOVER | - | - | - | - | - | - |
| I-2 | PE | LE | 646 | + | 0 | 1,20 | x | 0,7 | 0,84 | REMOVER | - | - | - | - | - | - |
| I-1 | PE | LE | 708 | + | 5 | 1,50 | x | 0,4 | 0,60 | REMOVER | - | - | - | - | - | - |
| I-1 | PE | LE | 739 | + | 15 | 1,50 | x | 0,4 | 0,60 | REMOVER | - | - | - | - | - | - |
| R-19.6 | PE | LE | 801 | + | 0 | Ø | = | 1 | 0,79 | REMOVER | - | - | - | - | - | - |
| I-2 | PE | LE | 987 | + | 5 | 1,20 | x | 0,7 | 0,84 | REMOVER | - | - | - | - | - | - |
| I-1 | PE | LE | 1144 | + | 15 | 1,50 | x | 0,4 | 0,60 | REMOVER | - | - | - | - | - | - |

IMPLANTAÇÃO DE SINALIZAÇÃO VERTICAL

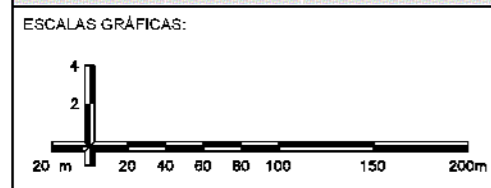
| | | | | | | | | | | | | | | |
|--------|----|-----------|-----|---|----|------|---|------|------|-----------|---|------------|---------------------------|---------|
| R-19.8 | PD | LD | 5 | + | 0 | Ø | = | 1,00 | 0,79 | IMPLANTAR | 1 | METÁLICO | CHAPA DE AÇO ZINCADA Nº16 | III/III |
| R-19.8 | PD | LE | 5 | + | 0 | Ø | = | 1,00 | 0,79 | IMPLANTAR | 1 | METÁLICO | CHAPA DE AÇO ZINCADA Nº16 | III/III |
| R-15 | PD | PASSARELA | 18 | + | 10 | Ø | = | 1,00 | 0,79 | IMPLANTAR | - | - | CHAPA DE AÇO ZINCADA Nº16 | III/III |
| MQ-01 | PD | LE | 19 | + | 10 | | | | | EXISTENTE | | | | |
| R-2 | PD | LD | 22 | + | 0 | L | = | 1 | 0,43 | IMPLANTAR | 1 | METÁLICO | CHAPA DE AÇO ZINCADA Nº16 | III/III |
| I-3.1 | PD | LD | 33 | + | 0 | 2,70 | X | 1,4 | 3,78 | REMANEJAR | 3 | POLIMÉRICO | CHAPA DE ALUMÍNIO | III/III |
| A-10b | PD | LD | 40 | + | 0 | L | = | 1 | 1 | REMANEJAR | 1 | METÁLICO | CHAPA DE AÇO ZINCADA Nº16 | III/III |
| I-3.2 | PD | LD | 47 | + | 0 | 2,80 | X | 1,4 | 3,92 | REMANEJAR | 3 | POLIMÉRICO | CHAPA DE ALUMÍNIO | III/III |
| MO-3 | PD | LD | 56 | + | 15 | 0,30 | x | 0,90 | 0,27 | IMPLANTAR | 1 | METÁLICO | CHAPA DE AÇO ZINCADA Nº16 | III/III |
| A-10b | PD | LD | 60 | + | 0 | L | = | 1,00 | 1,00 | IMPLANTAR | 1 | METÁLICO | CHAPA DE AÇO ZINCADA Nº16 | III/III |
| I-3.2 | PD | LD | 64 | + | 10 | 2,80 | X | 1,4 | 3,92 | REMANEJAR | 3 | POLIMÉRICO | CHAPA DE ALUMÍNIO | III/III |
| MQ-2 | PD | LD | 69 | + | 10 | 1,00 | x | 0,70 | 0,70 | IMPLANTAR | 1 | METÁLICO | CHAPA DE AÇO ZINCADA Nº16 | III/III |
| MO-3 | PD | LD | 73 | + | 15 | 0,30 | x | 0,90 | 0,27 | IMPLANTAR | 1 | METÁLICO | CHAPA DE AÇO ZINCADA Nº16 | III/III |
| A-22 | PD | LD | 83 | + | 10 | L | = | 1,00 | 1,00 | IMPLANTAR | 1 | METÁLICO | CHAPA DE AÇO ZINCADA Nº16 | III/III |
| 5xMA | PD | LD | 88 | + | 0 | 0,50 | X | 0,60 | 1,50 | IMPLANTAR | 5 | METÁLICO | CHAPA DE AÇO ZINCADA Nº16 | III/III |
| 5xMA | PD | LE | 88 | + | 0 | 0,50 | X | 0,60 | 1,50 | IMPLANTAR | 5 | METÁLICO | CHAPA DE AÇO ZINCADA Nº16 | III/III |
| I-3.16 | PD | LD | 89 | + | 10 | 2,50 | X | 1,40 | 3,50 | IMPLANTAR | 2 | POLIMÉRICO | CHAPA DE ALUMÍNIO | III/III |
| MO-1 | PD | LD | 89 | + | 10 | 0,30 | x | 0,90 | 0,27 | IMPLANTAR | - | - | CHAPA DE AÇO ZINCADA Nº16 | III/III |
| MO-2 | PD | LE | 89 | + | 10 | 0,30 | x | 0,90 | 0,27 | IMPLANTAR | - | - | CHAPA DE AÇO ZINCADA Nº16 | III/III |
| S-14 | PD | LD | 102 | + | 5 | 1,00 | X | 1,2 | 1,2 | REMANEJAR | 1 | METÁLICO | CHAPA DE AÇO ZINCADA Nº16 | III/III |
| R-15 | PD | PASSARELA | 108 | + | 5 | Ø | = | 1,00 | 0,79 | IMPLANTAR | - | - | CHAPA DE AÇO ZINCADA Nº16 | III/III |
| MQ-03 | PD | LE | 119 | + | 15 | | | | | EXISTENTE | | | | |
| R-2 | PD | LD | 122 | + | 10 | L | = | 1 | 0,43 | IMPLANTAR | 1 | METÁLICO | CHAPA DE AÇO ZINCADA Nº16 | III/III |
| A-2a | PD | LD | 128 | + | 5 | L | = | 1 | 1 | REMANEJAR | 1 | METÁLICO | CHAPA DE AÇO ZINCADA Nº16 | III/III |
| I-3.5 | PD | LD | 133 | + | 0 | 2,30 | X | 1,4 | 3,22 | REMANEJAR | 2 | POLIMÉRICO | CHAPA DE ALUMÍNIO | III/III |
| A-10b | PD | LD | 145 | + | 0 | L | = | 1 | 1 | REMANEJAR | 1 | METÁLICO | CHAPA DE AÇO ZINCADA Nº16 | III/III |
| I-3.2 | PD | LD | 154 | + | 15 | 2,80 | X | 1,4 | 3,92 | REMANEJAR | 3 | POLIMÉRICO | CHAPA DE ALUMÍNIO | III/III |
| MO-3 | PD | LD | 162 | + | 5 | 0,30 | x | 0,90 | 0,27 | IMPLANTAR | 1 | METÁLICO | CHAPA DE AÇO ZINCADA Nº16 | III/III |
| MQ-4 | PD | LD | 169 | + | 0 | 1,00 | x | 0,70 | 0,70 | IMPLANTAR | 1 | METÁLICO | CHAPA DE AÇO ZINCADA Nº16 | III/III |
| R-15 | PD | PASSARELA | 176 | + | 5 | Ø | = | 1,00 | 0,79 | IMPLANTAR | - | - | CHAPA DE AÇO ZINCADA Nº16 | III/III |
| R-2 | PD | LD | 177 | + | 0 | L | = | 1 | 0,43 | IMPLANTAR | 1 | METÁLICO | CHAPA DE AÇO ZINCADA Nº16 | III/III |
| I-3.2 | PD | LD | 190 | + | 0 | 2,80 | X | 1,4 | 3,92 | REMANEJAR | 3 | POLIMÉRICO | CHAPA DE ALUMÍNIO | III/III |
| MO-3 | PD | LD | 199 | + | 5 | 0,30 | x | 0,90 | 0,27 | IMPLANTAR | 1 | METÁLICO | CHAPA DE AÇO ZINCADA Nº16 | III/III |
| A-22 | PD | LD | 212 | + | 10 | L | = | 1,00 | 1,00 | IMPLANTAR | 1 | METÁLICO | CHAPA DE AÇO ZINCADA Nº16 | III/III |



OBSERVAÇÕES:

| | | | |
|---------------------------|------------------------|-------------------------|--|
| Elaboração: strata | Projeto: TIAGO GONZAGA | GDF SEMOB | DEPARTAMENTO DE ESTRADAS DE RODAGEM DO DISTRITO FEDERAL - DER/DF |
| Número Strata: | Cálculo: BRENDA LADEIA | | BR-020 |
| Coord: VALTER | Projeta: TIAGO GONZAGA | | RODOVIA : BR-020 |
| Verif: JULIA GOMIDE | Arquivo: LUIZ MÁRCIO | Desenho: SAMUEL REZENDE | TRECHO : ENTRº DF-003 (EPIA) - AV. INDEPENDÊNCIA |
| | | Data: AGOSTO/2021 | EXTENSÃO : 25 km |
| | | | Folha: SN-33 |
| | | SUTEC | Escala: 1:1250 |
| | | | PROJETO DE SINALIZAÇÃO LISTAGEM DE SINALIZAÇÃO VERTICAL |

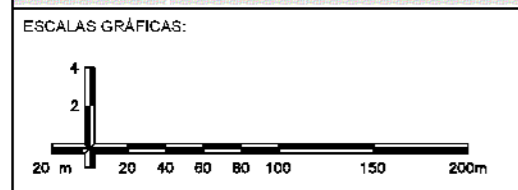
| | | | | | | | | | | | | | | |
|--------|----|-----------|-----|---|----|------|---|------|------|-----------|--------------|------------|---------------------------|---------|
| 5xMA | PD | LD | 217 | + | 5 | 0,50 | X | 0,60 | 1,50 | IMPLANTAR | 5 | METÁLICO | CHAPA DE AÇO ZINCADA Nº16 | III/III |
| 5xMA | PD | LE | 217 | + | 5 | 0,50 | X | 0,60 | 1,50 | IMPLANTAR | 5 | METÁLICO | CHAPA DE AÇO ZINCADA Nº16 | III/III |
| MO-2 | PD | LE | 218 | + | 10 | 0,30 | x | 0,90 | 0,27 | IMPLANTAR | - | - | CHAPA DE AÇO ZINCADA Nº16 | III/III |
| MO-1 | PD | LD | 218 | + | 10 | 0,30 | x | 0,90 | 0,27 | IMPLANTAR | - | - | CHAPA DE AÇO ZINCADA Nº16 | III/III |
| I-3.17 | PD | LD | 218 | + | 15 | 2,50 | X | 1,40 | 3,50 | IMPLANTAR | 2 | POLIMÉRICO | CHAPA DE ALUMÍNIO | III/III |
| MQ-05 | PD | LE | 221 | + | 15 | | | | | EXISTENTE | | | | |
| R-15 | PD | PASSARELA | 228 | + | 0 | Ø | = | 1,00 | 0,79 | IMPLANTAR | - | - | CHAPA DE AÇO ZINCADA Nº16 | III/III |
| R-2 | PD | LD | 239 | + | 0 | L | = | 1 | 0,43 | IMPLANTAR | 1 | METÁLICO | CHAPA DE AÇO ZINCADA Nº16 | III/III |
| R-19.8 | PD | LD | 247 | + | 0 | Ø | = | 1,00 | 0,79 | IMPLANTAR | 1 | METÁLICO | CHAPA DE AÇO ZINCADA Nº16 | III/III |
| R-19.8 | PD | LE | 247 | + | 0 | Ø | = | 1,00 | 0,79 | IMPLANTAR | 1 | METÁLICO | CHAPA DE AÇO ZINCADA Nº16 | III/III |
| A-22 | PD | LD | 259 | + | 0 | L | = | 1 | 1 | REMANEJAR | 1 | METÁLICO | CHAPA DE AÇO ZINCADA Nº16 | III/III |
| A-22 | PD | LE | 259 | + | 0 | | | | | EXISTENTE | | | | |
| I-3.6a | PD | - | 256 | + | 0 | 3,00 | x | 1,80 | 5,40 | IMPLANTAR | SEMI PÓRTICO | | CHAPA DE ALUMÍNIO | III/III |
| 5xMA | PD | LD | 264 | + | 0 | 0,50 | X | 0,60 | 1,50 | IMPLANTAR | 5 | METÁLICO | CHAPA DE AÇO ZINCADA Nº16 | III/III |
| 2xMA | PD | LE | 264 | + | 0 | 0,50 | X | 0,60 | 0,60 | IMPLANTAR | 2 | METÁLICO | CHAPA DE AÇO ZINCADA Nº16 | III/III |
| I-3.7 | PD | LD | 265 | + | 10 | 2,70 | x | 1,40 | 3,78 | IMPLANTAR | 3 | POLIMÉRICO | CHAPA DE ALUMÍNIO | III/III |
| MO-1 | PD | LD | 265 | + | 10 | 0,30 | x | 0,90 | 0,27 | IMPLANTAR | - | - | CHAPA DE AÇO ZINCADA Nº16 | III/III |
| MO-2 | PD | LE | 265 | + | 10 | | | | | EXISTENTE | | | | |
| MQ-6 | PD | LD | 269 | + | 10 | 1,00 | x | 0,70 | 0,70 | IMPLANTAR | 1 | METÁLICO | CHAPA DE AÇO ZINCADA Nº16 | III/III |
| I-3.6b | PD | LD | 272 | + | 0 | 2,40 | x | 1,40 | 3,36 | IMPLANTAR | 2 | POLIMÉRICO | CHAPA DE ALUMÍNIO | III/III |
| MO-3 | PD | LD | 278 | + | 5 | 0,30 | x | 0,90 | 0,27 | IMPLANTAR | 1 | METÁLICO | CHAPA DE AÇO ZINCADA Nº16 | III/III |
| I-3.9 | PD | - | 279 | + | 10 | 2,80 | X | 1,4 | 3,92 | REMANEJAR | PÓRTICO | | CHAPA DE ALUMÍNIO | III/III |
| I-1 | PD | - | 279 | + | 10 | 3,00 | X | 0,7 | 2,1 | REMANEJAR | PÓRTICO | | CHAPA DE ALUMÍNIO | III/III |
| MQ-07 | PD | LE | 319 | + | 5 | | | | | EXISTENTE | | | | |
| S-14 | PD | LD | 326 | + | 0 | 1,00 | X | 1,2 | 1,2 | REMANEJAR | 1 | METÁLICO | CHAPA DE AÇO ZINCADA Nº16 | III/III |
| E-3.1 | PD | LD | 332 | + | 15 | 4,30 | X | 1,2 | 5,16 | REMANEJAR | 3 | POLIMÉRICO | CHAPA DE ALUMÍNIO | III/III |
| R-15 | PD | PASSARELA | 340 | + | 15 | Ø | = | 1,00 | 0,79 | IMPLANTAR | - | - | CHAPA DE AÇO ZINCADA Nº16 | III/III |
| I-2.3 | PD | LD | 342 | + | 0 | 2,40 | X | 0,90 | 2,16 | IMPLANTAR | 2 | POLIMÉRICO | CHAPA DE ALUMÍNIO | III/III |
| I-2.4 | PD | LD | 365 | + | 0 | 2,40 | X | 0,90 | 2,16 | IMPLANTAR | 2 | POLIMÉRICO | CHAPA DE ALUMÍNIO | III/III |
| MQ-8 | PD | LD | 369 | + | 0 | 1,00 | x | 0,70 | 0,70 | IMPLANTAR | 1 | METÁLICO | CHAPA DE AÇO ZINCADA Nº16 | III/III |
| MO-3 | PD | LD | 373 | + | 5 | 0,30 | x | 0,90 | 0,27 | IMPLANTAR | 1 | METÁLICO | CHAPA DE AÇO ZINCADA Nº16 | III/III |
| R-19.8 | PD | LD | 377 | + | 5 | | | | | P. BRT | | | | |
| R-19.8 | PD | LE | 377 | + | 5 | | | | | P. BRT | | | | |
| R-2 | PD | LD | 381 | + | 0 | L | = | 1 | 0,43 | IMPLANTAR | 1 | METÁLICO | CHAPA DE AÇO ZINCADA Nº16 | III/III |
| I-2.4 | PD | LD | 390 | + | 0 | 2,40 | X | 0,90 | 2,16 | IMPLANTAR | 2 | POLIMÉRICO | CHAPA DE ALUMÍNIO | III/III |
| R-15 | PD | PASSARELA | 455 | + | 15 | Ø | = | 1,00 | 0,79 | IMPLANTAR | - | - | CHAPA DE AÇO ZINCADA Nº16 | III/III |
| S-14 | PD | LD | 469 | + | 10 | 1,00 | x | 1,20 | 1,20 | IMPLANTAR | 1 | METÁLICO | CHAPA DE AÇO ZINCADA Nº16 | III/III |
| MQ-10 | PD | LD | 474 | + | 15 | 1,00 | x | 0,7 | 0,70 | REMANEJAR | 1 | METÁLICO | CHAPA DE AÇO ZINCADA Nº16 | III/III |
| I-2.6 | PD | LD | 490 | + | 0 | 1,50 | x | 0,90 | 1,35 | IMPLANTAR | 2 | POLIMÉRICO | CHAPA DE ALUMÍNIO | III/III |
| R-15 | PD | PASSARELA | 495 | + | 0 | Ø | = | 1,00 | 0,79 | IMPLANTAR | - | - | CHAPA DE AÇO ZINCADA Nº16 | III/III |
| S-14 | PD | LD | 497 | + | 0 | 1,00 | x | 1,20 | 1,20 | IMPLANTAR | 1 | METÁLICO | CHAPA DE AÇO ZINCADA Nº16 | III/III |
| I-2 | PD | LD | 501 | + | 0 | | | | | P. BRT | | | | |
| I-1 | PD | LD | 501 | + | 0 | | | | | P. BRT | | | | |
| MQ-11 | PD | LE | 519 | + | 5 | | | | | EXISTENTE | | | | |
| R-19.4 | PD | LD | 521 | + | 10 | Ø | = | 1,00 | 0,79 | IMPLANTAR | 1 | METÁLICO | CHAPA DE AÇO ZINCADA Nº16 | III/III |
| I-2 | PD | LD | 7 | + | 5 | | | | | P. BRT | | | | |
| MO-3 | PD | LD | 7 | + | 5 | 0,30 | x | 0,90 | 0,27 | IMPLANTAR | 1 | METÁLICO | CHAPA DE AÇO ZINCADA Nº16 | III/III |
| R-15 | PD | PASSARELA | 12 | + | 5 | Ø | = | 1,00 | 0,79 | IMPLANTAR | - | - | CHAPA DE AÇO ZINCADA Nº16 | III/III |
| R-25c | PD | LD | 9 | + | 0 | | | | | P. BRT | | | | |
| R-28 | PD | LD | 9 | + | 15 | | | | | P. BRT | | | | |
| MO-3 | PD | LD | 10 | + | 10 | 0,30 | x | 0,90 | 0,27 | IMPLANTAR | 1 | METÁLICO | CHAPA DE AÇO ZINCADA Nº16 | III/III |
| R-1 | PD | LD | 15 | + | 15 | L | = | 0,41 | 0,82 | IMPLANTAR | 1 | METÁLICO | CHAPA DE AÇO ZINCADA Nº16 | III/III |
| R-24b | PD | CANTEIRO | 14 | + | 15 | Ø | = | 1,00 | 0,79 | IMPLANTAR | 1 | METÁLICO | CHAPA DE AÇO ZINCADA Nº16 | III/III |
| MO-2 | PD | CENTRAL | 14 | + | 15 | 0,30 | x | 0,90 | 0,27 | IMPLANTAR | - | - | CHAPA DE AÇO ZINCADA Nº16 | III/III |



OBSERVAÇÕES:

| | | | | | |
|----------------|---------------|----------|---------------|--------|---|
| Elaboração: | strata | Projeto: | TIAGO GONZAGA | GDF | DEPARTAMENTO DE ESTRADAS DE RODAGEM |
| Número Strata: | | Cálculo: | BRENDA LADEIA | SEM OB | DO DISTRITO FEDERAL - DER/DF |
| Coord: | VALTER | Projeto: | TIAGO GONZAGA | | BR-020 |
| Verif: | JULIA GOMIDE | Arquivo: | LUIZ MÁRCIO | | RODOVIA : BR-020 |
| | | Data: | AGOSTO/2021 | SUTEC | TRECHO : ENTRº DF-003 (EPIA) - AV. INDEPENDÊNCIA |
| | | | | | EXTENSÃO : 25 km |
| | | | | | Escala: 1:1250 |
| | | | | | PROJETO DE SINALIZAÇÃO LISTAGEM DE SINALIZAÇÃO VERTICAL |

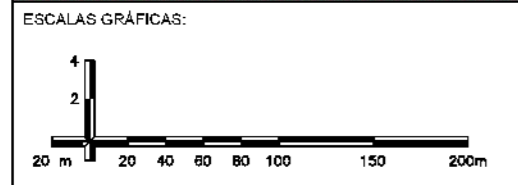
| | | | | | | | | | | | | | | |
|---------|----|-----------|-----|---|----|------|---|------|------|-----------|---|------------|---------------------------|---------|
| R-2 | PD | LD | 19 | + | 15 | | | | | P. BRT | | | | |
| R-19.8 | PD | LD | 543 | + | 10 | Ø | = | 1,00 | 0,79 | IMPLANTAR | 1 | METÁLICO | CHAPA DE AÇO ZINCADA Nº16 | III/III |
| R-19.8 | PD | LE | 543 | + | 10 | Ø | = | 1,00 | 0,79 | IMPLANTAR | 1 | METÁLICO | CHAPA DE AÇO ZINCADA Nº16 | III/III |
| R-15 | PD | PASSARELA | 547 | + | 10 | Ø | = | 1,00 | 0,79 | IMPLANTAR | - | - | CHAPA DE AÇO ZINCADA Nº16 | III/III |
| R-1 | PD | LD | 549 | + | 5 | L | = | 0,41 | 0,82 | IMPLANTAR | 1 | METÁLICO | CHAPA DE AÇO ZINCADA Nº16 | III/III |
| S-14 | PD | LD | 552 | + | 0 | 1,00 | x | 1,20 | 1,20 | IMPLANTAR | 1 | METÁLICO | CHAPA DE AÇO ZINCADA Nº16 | III/III |
| I-2 | PD | LD | 564 | + | 10 | | | | | P. BRT | | | | |
| MQ-12 | PD | LD | 570 | + | 5 | 1,00 | x | 0,7 | 0,70 | REMANEJAR | 1 | METÁLICO | CHAPA DE AÇO ZINCADA Nº16 | III/III |
| I-1 | PD | LD | 578 | + | 0 | | | | | P. BRT | | | | |
| R-19.4 | PD | LD | 583 | + | 0 | Ø | = | 1,00 | 0,79 | IMPLANTAR | 1 | METÁLICO | CHAPA DE AÇO ZINCADA Nº16 | III/III |
| I-2 | PD | LD | 6 | + | 15 | | | | | P. BRT | | | | |
| MO-3 | PD | LD | 6 | + | 15 | 0,30 | x | 0,90 | 0,27 | IMPLANTAR | 1 | METÁLICO | CHAPA DE AÇO ZINCADA Nº16 | III/III |
| R-15 | PD | VIADUTO | 590 | + | 0 | Ø | = | 1,00 | 0,79 | IMPLANTAR | - | - | CHAPA DE AÇO ZINCADA Nº16 | III/III |
| R-25c | PD | LD | 8 | + | 15 | | | | | P. BRT | | | | |
| R-28 | PD | LD | 11 | + | 0 | | | | | P. BRT | | | | |
| MO-3 | PD | LD | 10 | + | 10 | 0,30 | x | 0,90 | 0,27 | IMPLANTAR | 1 | METÁLICO | CHAPA DE AÇO ZINCADA Nº16 | III/III |
| R-1 | PD | LD | 15 | + | 5 | L | = | 0,41 | 0,82 | IMPLANTAR | 1 | METÁLICO | CHAPA DE AÇO ZINCADA Nº16 | III/III |
| R-24b | PD | CANTEIRO | 13 | + | 15 | Ø | = | 1,00 | 0,79 | IMPLANTAR | 1 | METÁLICO | CHAPA DE AÇO ZINCADA Nº16 | III/III |
| MO-2 | PD | CENTRAL | 13 | + | 15 | 0,30 | x | 0,90 | 0,27 | IMPLANTAR | - | - | CHAPA DE AÇO ZINCADA Nº16 | III/III |
| R-2 | PD | LD | 19 | + | 0 | | | | | P. BRT | | | | |
| R-19.8 | PD | LD | 606 | + | 10 | Ø | = | 1,00 | 0,79 | IMPLANTAR | 1 | METÁLICO | CHAPA DE AÇO ZINCADA Nº16 | III/III |
| R-19.8 | PD | LE | 606 | + | 10 | Ø | = | 1,00 | 0,79 | IMPLANTAR | 1 | METÁLICO | CHAPA DE AÇO ZINCADA Nº16 | III/III |
| E-3.1 | PD | LD | 614 | + | 15 | 4,30 | X | 1,2 | 5,16 | REMANEJAR | 3 | POLIMÉRICO | CHAPA DE ALUMÍNIO | III/III |
| MQ-13 | PD | LE | 618 | + | 0 | | | | | EXISTENTE | | | | |
| S-14 | PD | LD | 629 | + | 0 | 1,00 | x | 1,20 | 1,20 | IMPLANTAR | 1 | METÁLICO | CHAPA DE AÇO ZINCADA Nº16 | III/III |
| R-15 | PD | PASSARELA | 633 | + | 0 | Ø | = | 1,00 | 0,79 | IMPLANTAR | - | - | CHAPA DE AÇO ZINCADA Nº16 | III/III |
| MQ-14 | PD | LD | 669 | + | 0 | 1,00 | x | 0,7 | 0,70 | REMANEJAR | 1 | METÁLICO | CHAPA DE AÇO ZINCADA Nº16 | III/III |
| IA-4 | PD | LE | 671 | + | 10 | | | | | EXISTENTE | | | | |
| E-3.1 | PD | LD | 687 | + | 0 | 4,30 | x | 1,20 | 5,16 | REMANEJAR | 3 | POLIMÉRICO | CHAPA DE ALUMÍNIO | III/III |
| E-2.1 | PD | LD | 699 | + | 0 | 2,30 | x | 0,90 | 2,07 | REMANEJAR | 2 | POLIMÉRICO | CHAPA DE ALUMÍNIO | III/III |
| R-19.8 | PD | LD | 704 | + | 5 | Ø | = | 1,00 | 0,79 | IMPLANTAR | 1 | METÁLICO | CHAPA DE AÇO ZINCADA Nº16 | III/III |
| R-19.8 | PD | LD | 766 | + | 15 | | | | | EXISTENTE | | | | |
| R-15 | PD | PASSARELA | 712 | + | 10 | Ø | = | 1,00 | 0,79 | IMPLANTAR | - | - | CHAPA DE AÇO ZINCADA Nº16 | III/III |
| S-14 | PD | LD | 715 | + | 10 | 1,00 | x | 1,20 | 1,20 | IMPLANTAR | 1 | METÁLICO | CHAPA DE AÇO ZINCADA Nº16 | III/III |
| MQ-15 | PD | LE | 719 | + | 5 | | | | | EXISTENTE | | | | |
| I-2.6 | PD | LD | 736 | + | 0 | 1,50 | x | 0,90 | 1,35 | IMPLANTAR | 2 | POLIMÉRICO | CHAPA DE ALUMÍNIO | III/III |
| IR-19.6 | PD | LD | 760 | + | 5 | 2,10 | x | 2,40 | 5,04 | REMANEJAR | 2 | POLIMÉRICO | CHAPA DE ALUMÍNIO | III/III |
| IR-19.6 | PD | LE | 760 | + | 5 | | | | | EXISTENTE | | | | |
| R-15 | PD | CC | 762 | + | 0 | Ø | = | 1,00 | 0,79 | IMPLANTAR | - | - | CHAPA DE AÇO ZINCADA Nº16 | III/III |
| I-1 | PD | LD | 763 | + | 0 | | | | | P. BRT | | | | |
| R-28 | PD | LD | 763 | + | 0 | | | | | P. BRT | | | | |
| R-24b | PD | CANTEIRO | 767 | + | 0 | Ø | = | 1,00 | 0,79 | IMPLANTAR | 1 | METÁLICO | CHAPA DE AÇO ZINCADA Nº16 | III/III |
| MO-2 | PD | CENTRAL | 767 | + | 0 | 0,30 | x | 0,90 | 0,27 | IMPLANTAR | - | - | CHAPA DE AÇO ZINCADA Nº16 | III/III |
| MO-3 | PD | LD | 767 | + | 0 | 0,30 | x | 0,90 | 0,27 | IMPLANTAR | 1 | METÁLICO | CHAPA DE AÇO ZINCADA Nº16 | III/III |
| R-19.4 | PD | LD | 766 | + | 15 | Ø | = | 1,00 | 0,79 | IMPLANTAR | 1 | METÁLICO | CHAPA DE AÇO ZINCADA Nº16 | III/III |
| R-19.6 | PD | LD | 767 | + | 10 | Ø | = | 1,00 | 0,79 | REMANEJAR | 1 | METÁLICO | CHAPA DE AÇO ZINCADA Nº16 | III/III |
| R-19.6 | PD | LD | 767 | + | 10 | | | | | EXISTENTE | | | | |
| R-2 | PD | LD | 769 | + | 0 | | | | | P. BRT | | | | |
| MQ-16 | PD | LD | 771 | + | 10 | 1,00 | x | 0,7 | 0,70 | REMANEJAR | 1 | METÁLICO | CHAPA DE AÇO ZINCADA Nº16 | III/III |
| R-19.6 | PD | LD | 772 | + | 10 | Ø | = | 1,00 | 0,79 | IMPLANTAR | 1 | METÁLICO | CHAPA DE AÇO ZINCADA Nº16 | III/III |
| R-19.6 | PD | LE | 772 | + | 10 | | | | | EXISTENTE | | | | |
| R-15 | PD | PASSARELA | 783 | + | 15 | | | | | EXISTENTE | | | | |
| S-14 | PD | LD | 784 | + | 15 | 1,00 | x | 1,20 | 1,20 | REMANEJAR | 1 | METÁLICO | CHAPA DE AÇO ZINCADA Nº16 | III/III |
| R-19.8 | PD | LD | 789 | + | 0 | Ø | = | 1,00 | 0,79 | IMPLANTAR | 1 | METÁLICO | CHAPA DE AÇO ZINCADA Nº16 | III/III |



OBSERVAÇÕES:

| | | | | | | |
|----------------|---------------|----------|---------------|------------|---|--|
| Elaboração: | strata | Projeto: | TIAGO GONZAGA | GDF | SEM OB | DEPARTAMENTO DE ESTRADAS DE RODAGEM DO DISTRITO FEDERAL - DER/DF |
| Número Strata: | | Cálculo: | BRENDA LADEIA | DER | DF | BR-020 |
| Coord: | VALTER | Projeta: | TIAGO GONZAGA | RODOVIA | : BR-020 | Folha: |
| Verif: | JULIA GOMIDE | Arquivo: | LUIZ MÁRCIO | TRECHO | : ENTRº DF-003 (EPIA) - AV. INDEPENDÊNCIA | SN-35 |
| | | Data: | AGOSTO/2021 | EXTENSÃO | : 25 km | |
| | | | | Escala: | 1:1250 | PROJETO DE SINALIZAÇÃO LISTAGEM DE SINALIZAÇÃO VERTICAL |

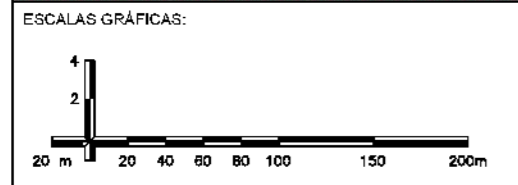
| | | | | | | | | | | | | | | |
|---------|----|-----------|------|---|----|------|---|------|------|-----------|---|------------|---------------------------|---------|
| R-19.8 | PD | LE | 789 | + | 0 | Ø | = | 1,00 | 0,79 | IMPLANTAR | 1 | METÁLICO | CHAPA DE AÇO ZINCADA Nº16 | III/III |
| MQ-17 | PD | LE | 819 | + | 5 | | | | | EXISTENTE | | | | |
| I-2.6 | PD | LD | 837 | + | 0 | 1,50 | x | 0,90 | 1,35 | IMPLANTAR | 2 | POLIMÉRICO | CHAPA DE ALUMÍNIO | III/III |
| R-15 | PD | PASSARELA | 837 | + | 15 | Ø | = | 1,00 | 0,79 | IMPLANTAR | - | - | CHAPA DE AÇO ZINCADA Nº16 | III/III |
| S-14 | PD | LD | 840 | + | 0 | 1,00 | x | 1,20 | 1,20 | IMPLANTAR | 1 | METÁLICO | CHAPA DE AÇO ZINCADA Nº16 | III/III |
| I-2.9 | PD | LD | 854 | + | 0 | 2,30 | x | 0,90 | 2,07 | IMPLANTAR | 2 | POLIMÉRICO | CHAPA DE ALUMÍNIO | III/III |
| IR-19.7 | PD | LD | 857 | + | 0 | 2,10 | x | 2,40 | 5,04 | IMPLANTAR | 2 | POLIMÉRICO | CHAPA DE ALUMÍNIO | III/III |
| IR-19.7 | PD | LD | 857 | + | 0 | 2,10 | x | 2,40 | 5,04 | IMPLANTAR | 2 | POLIMÉRICO | CHAPA DE ALUMÍNIO | III/III |
| I-1 | PD | LD | 862 | + | 0 | | | | | P. BRT | | | | |
| R-15 | PD | VIADUTO | 863 | + | 0 | Ø | = | 1,00 | 0,79 | IMPLANTAR | - | - | CHAPA DE AÇO ZINCADA Nº16 | III/III |
| R-19.4 | PD | LD | 866 | + | 0 | Ø | = | 1,00 | 0,79 | IMPLANTAR | 1 | METÁLICO | CHAPA DE AÇO ZINCADA Nº16 | III/III |
| I-2 | PD | LD | 868 | + | 5 | | | | | P. BRT | | | | |
| MO-3 | PD | LD | 868 | + | 5 | 0,30 | x | 0,90 | 0,27 | IMPLANTAR | 1 | METÁLICO | CHAPA DE AÇO ZINCADA Nº16 | III/III |
| R-28 | PD | LD | 868 | + | 0 | | | | | P. BRT | | | | |
| R-24b | PD | CANTEIRO | 868 | + | 5 | Ø | = | 1,00 | 0,79 | IMPLANTAR | 1 | METÁLICO | CHAPA DE AÇO ZINCADA Nº16 | III/III |
| MO-2 | PD | CENTRAL | 868 | + | 5 | 0,30 | x | 0,90 | 0,27 | IMPLANTAR | - | - | CHAPA DE AÇO ZINCADA Nº16 | III/III |
| MQ-18 | PD | LD | 869 | + | 0 | 1,00 | x | 0,7 | 0,70 | REMANEJAR | 1 | METÁLICO | CHAPA DE AÇO ZINCADA Nº16 | III/III |
| R-2 | PD | LD | 870 | + | 5 | | | | | P. BRT | | | | |
| R-19.7 | PD | LD | 872 | + | 10 | Ø | = | 1,00 | 0,79 | IMPLANTAR | 1 | METÁLICO | CHAPA DE AÇO ZINCADA Nº16 | III/III |
| R-19.7 | PD | LE | 872 | + | 10 | | | | | EXISTENTE | | | | |
| I-3 | PD | LD | 876 | + | 0 | | | | | P. BRT | | | | |
| I-3.10 | PD | LD | 879 | + | 10 | 2,50 | x | 1,40 | 3,50 | REMANEJAR | 2 | METÁLICO | CHAPA DE AÇO ZINCADA Nº16 | III/III |
| MO-3 | PD | LD | 868 | + | 5 | 0,30 | x | 0,90 | 0,27 | IMPLANTAR | - | - | CHAPA DE AÇO ZINCADA Nº16 | III/III |
| I-4 | PD | LD | 868 | + | 0 | | | | | P. BRT | | | | |
| R-2 | PD | LD | 889 | + | 0 | | | | | P. BRT | | | | |
| R-19.8 | PD | LD | 901 | + | 0 | Ø | = | 1,00 | 0,79 | IMPLANTAR | 1 | METÁLICO | CHAPA DE AÇO ZINCADA Nº16 | III/III |
| R-19.8 | PD | LE | 901 | + | 0 | Ø | = | 1,00 | 0,79 | IMPLANTAR | 1 | METÁLICO | CHAPA DE AÇO ZINCADA Nº16 | III/III |
| R-15 | PD | PASSARELA | 908 | + | 5 | Ø | = | 1,00 | 0,79 | IMPLANTAR | - | - | CHAPA DE AÇO ZINCADA Nº16 | III/III |
| S-14 | PD | LD | 910 | + | 0 | 1,00 | x | 1,20 | 1,20 | IMPLANTAR | 1 | METÁLICO | CHAPA DE AÇO ZINCADA Nº16 | III/III |
| MQ-19 | PD | LE | 919 | + | 5 | | | | | EXISTENTE | | | | |
| I-2.10 | PD | LD | 930 | + | 0 | 4,40 | x | 0,90 | 3,96 | REMANEJAR | 3 | POLIMÉRICO | CHAPA DE ALUMÍNIO | III/III |
| I-2 | PD | LD | 937 | + | 0 | | | | | P. BRT | | | | |
| R-2 | PD | LD | 941 | + | 10 | | | | | P. BRT | | | | |
| I-2 | PD | LD | 947 | + | 10 | | | | | P. BRT | | | | |
| R-19.8 | PD | LD | 951 | + | 5 | Ø | = | 1,00 | 0,79 | IMPLANTAR | 1 | METÁLICO | CHAPA DE AÇO ZINCADA Nº16 | III/III |
| R-19.8 | PD | LE | 951 | + | 5 | Ø | = | 1,00 | 0,79 | IMPLANTAR | 1 | METÁLICO | CHAPA DE AÇO ZINCADA Nº16 | III/III |
| R-15 | PD | PASSARELA | 957 | + | 5 | Ø | = | 1,00 | 0,79 | IMPLANTAR | - | - | CHAPA DE AÇO ZINCADA Nº16 | III/III |
| MQ-20 | PD | LD | 968 | + | 10 | 1,00 | x | 0,7 | 0,70 | REMANEJAR | 1 | METÁLICO | CHAPA DE AÇO ZINCADA Nº16 | III/III |
| A-22 | PD | LD | 971 | + | 0 | L | = | 1,00 | 1,00 | IMPLANTAR | 1 | METÁLICO | CHAPA DE AÇO ZINCADA Nº16 | III/III |
| 5xMA | PD | LE | 975 | + | 15 | 0,50 | x | 0,60 | 1,50 | IMPLANTAR | 5 | METÁLICO | CHAPA DE AÇO ZINCADA Nº16 | III/III |
| 5xMA | PD | LD | 975 | + | 15 | 0,50 | x | 0,60 | 1,50 | IMPLANTAR | 5 | METÁLICO | CHAPA DE AÇO ZINCADA Nº16 | III/III |
| I-3.11 | PD | LD | 977 | + | 0 | 3,40 | x | 1,40 | 4,76 | IMPLANTAR | 3 | POLIMÉRICO | CHAPA DE ALUMÍNIO | III/III |
| MO-1 | PD | LD | 977 | + | 0 | 0,30 | x | 0,90 | 0,27 | IMPLANTAR | - | - | CHAPA DE AÇO ZINCADA Nº16 | III/III |
| MO-2 | PD | LE | 977 | + | 0 | 0,30 | x | 0,90 | 0,27 | IMPLANTAR | - | - | CHAPA DE AÇO ZINCADA Nº16 | III/III |
| R-19.6 | PD | LD | 1004 | + | 10 | Ø | = | 1,00 | 0,79 | IMPLANTAR | 1 | METÁLICO | CHAPA DE AÇO ZINCADA Nº16 | III/III |
| IA-18.5 | PD | LD | 1007 | + | 5 | 1,30 | x | 1,90 | 2,47 | IMPLANTAR | 2 | POLIMÉRICO | CHAPA DE ALUMÍNIO | III/III |
| IA-18.5 | PD | LE | 1007 | + | 5 | 1,30 | x | 1,90 | 2,47 | IMPLANTAR | 2 | POLIMÉRICO | CHAPA DE ALUMÍNIO | III/III |
| R-19.4 | PD | LD | 1012 | + | 0 | Ø | = | 1,00 | 0,79 | IMPLANTAR | 1 | METÁLICO | CHAPA DE AÇO ZINCADA Nº16 | III/III |
| R-19.4 | PD | LE | 1012 | + | 0 | | | | | EXISTENTE | | | | |
| IA-18.3 | PD | LD | 1017 | + | 5 | 1,30 | x | 1,90 | 2,47 | IMPLANTAR | 2 | POLIMÉRICO | CHAPA DE ALUMÍNIO | III/III |
| IA-18.3 | PD | LE | 1017 | + | 5 | 1,30 | x | 1,90 | 2,47 | IMPLANTAR | 2 | POLIMÉRICO | CHAPA DE ALUMÍNIO | III/III |
| MQ-21 | PD | LE | 1019 | + | 0 | | | | | EXISTENTE | | | | |
| S-14 | PD | LD | 1019 | + | 15 | 1,00 | x | 1,20 | 1,20 | IMPLANTAR | 1 | METÁLICO | CHAPA DE AÇO ZINCADA Nº16 | III/III |
| IA-18.2 | PD | LE | 1022 | + | 5 | 1,30 | x | 1,90 | 2,47 | IMPLANTAR | 2 | POLIMÉRICO | CHAPA DE ALUMÍNIO | III/III |



OBSERVAÇÕES:

| | | | | | |
|---------------------------|------------------------|-------------------------|-----------|--|---|
| Elaboração: strata | | Projeto: TIAGO GONZAGA | GDF SEMOB | DEPARTAMENTO DE ESTRADAS DE RODAGEM DO DISTRITO FEDERAL - DER/DF | |
| Número Strata: | | Cálculo: BRENDA LADEIA | | BR-020 | |
| Coord: VALTER | Projeto: TIAGO GONZAGA | Desenho: SAMUEL REZENDE | | RODOVIA : BR-020 | TRECHO : ENTRº DF-003 (EPIA) - AV. INDEPENDÊNCIA |
| Verif: JULIA GOMIDE | Arquivo: LUIZ MÁRCIO | Data: AGOSTO/2021 | SUTEC | Escala: 1:1250 | PROJETO DE SINALIZAÇÃO LISTAGEM DE SINALIZAÇÃO VERTICAL |

| | | | | | | | | | | | | | | |
|---------|----|-----------|------|---|----|------|---|------|------|-----------|---|------------|---------------------------|---------|
| IA-18.2 | PD | LD | 1022 | + | 5 | 1,30 | x | 1,90 | 2,47 | IMPLANTAR | 2 | POLIMÉRICO | CHAPA DE ALUMÍNIO | III/III |
| R-15 | PD | PASSARELA | 1022 | + | 15 | Ø | = | 1,00 | 0,79 | IMPLANTAR | - | - | CHAPA DE AÇO ZINCADA Nº16 | III/III |
| R-15 | PD | PASSARELA | 1046 | + | 0 | Ø | = | 1,00 | 0,79 | IMPLANTAR | - | - | CHAPA DE AÇO ZINCADA Nº16 | III/III |
| S-14 | PD | LD | 1046 | + | 15 | 1,00 | x | 1,20 | 1,20 | REMANEJAR | 1 | METÁLICO | CHAPA DE AÇO ZINCADA Nº16 | III/III |
| IA-18 | PD | LD | 1049 | + | 5 | 1,30 | x | 1,90 | 2,47 | IMPLANTAR | 2 | POLIMÉRICO | CHAPA DE ALUMÍNIO | III/III |
| IA-18 | PD | LE | 1049 | + | 5 | 1,30 | x | 1,90 | 2,47 | IMPLANTAR | 2 | POLIMÉRICO | CHAPA DE ALUMÍNIO | III/III |
| IA-18.2 | PD | LD | 1053 | + | 15 | 1,30 | x | 1,90 | 2,47 | IMPLANTAR | 2 | POLIMÉRICO | CHAPA DE ALUMÍNIO | III/III |
| IA-18.2 | PD | LE | 1053 | + | 15 | 1,30 | x | 1,90 | 2,47 | IMPLANTAR | 2 | POLIMÉRICO | CHAPA DE ALUMÍNIO | III/III |
| R-19.8 | PD | LD | 1102 | + | 0 | Ø | = | 1,00 | 0,79 | IMPLANTAR | 1 | METÁLICO | CHAPA DE AÇO ZINCADA Nº16 | III/III |
| R-19.8 | PD | LE | 1102 | + | 0 | Ø | = | 1,00 | 0,79 | IMPLANTAR | 1 | METÁLICO | CHAPA DE AÇO ZINCADA Nº16 | III/III |
| A-22 | PD | LD | 1108 | + | 0 | L | = | 1,00 | 1,00 | IMPLANTAR | 1 | METÁLICO | CHAPA DE AÇO ZINCADA Nº16 | III/III |
| 5xMA | PD | LD | 1112 | + | 15 | 0,50 | x | 0,60 | 1,50 | IMPLANTAR | 5 | METÁLICO | CHAPA DE AÇO ZINCADA Nº16 | III/III |
| 5xMA | PD | LE | 1112 | + | 15 | 0,50 | x | 0,60 | 1,50 | IMPLANTAR | 5 | METÁLICO | CHAPA DE AÇO ZINCADA Nº16 | III/III |
| I-3.13 | PD | LD | 1114 | + | 0 | 2,60 | x | 1,40 | 3,64 | IMPLANTAR | 2 | POLIMÉRICO | CHAPA DE ALUMÍNIO | III/III |
| MO-1 | PD | LD | 1114 | + | 0 | 0,30 | x | 0,90 | 0,27 | IMPLANTAR | - | - | CHAPA DE AÇO ZINCADA Nº16 | III/III |
| MO-2 | PD | LD | 1114 | + | 0 | 0,30 | x | 0,90 | 0,27 | IMPLANTAR | - | - | CHAPA DE AÇO ZINCADA Nº16 | III/III |
| MQ-23 | PD | LE | 1119 | + | 5 | | | | | EXISTENTE | | | | |
| A-2b | PD | LD | 1121 | + | 5 | L | = | 1,00 | 1,00 | REMANEJAR | 1 | METÁLICO | CHAPA DE AÇO ZINCADA Nº16 | III/III |
| R-15 | PD | PASSARELA | 1123 | + | 5 | Ø | = | 1,00 | 0,79 | IMPLANTAR | - | - | CHAPA DE AÇO ZINCADA Nº16 | III/III |
| I-5.1 | PD | LD | 1129 | + | 0 | 4,10 | x | 1,60 | 6,56 | IMPLANTAR | 3 | POLIMÉRICO | CHAPA DE ALUMÍNIO | III/III |
| A-7b | PD | LD | 1161 | + | 10 | L | = | 1,00 | 1,00 | REMANEJAR | 1 | METÁLICO | CHAPA DE AÇO ZINCADA Nº16 | III/III |
| A-21c | PD | LD | 1168 | + | 0 | L | = | 1,00 | 1,00 | IMPLANTAR | 1 | METÁLICO | CHAPA DE AÇO ZINCADA Nº16 | III/III |
| R-19.8 | PD | LD | 1169 | + | 10 | | | | | P. BRT | | | | |
| R-19.8 | PD | LE | 1169 | + | 10 | | | | | P. BRT | | | | |
| MQ-24 | PD | LD | 1170 | + | 10 | 1,00 | x | 0,7 | 0,70 | REMANEJAR | 1 | METÁLICO | CHAPA DE AÇO ZINCADA Nº16 | III/III |
| I-3.15 | PD | - | 1174 | + | 0 | 2,50 | x | 1,70 | 4,25 | REMANEJAR | | PÓRTICO | CHAPA DE ALUMÍNIO | III/III |
| I-2.8 | PD | - | 1174 | + | 0 | 2,80 | x | 1,30 | 3,64 | REMANEJAR | | PÓRTICO | CHAPA DE ALUMÍNIO | III/III |
| E-2.1 | PD | LD | 1178 | + | 0 | 2,30 | x | 0,90 | 2,07 | REMANEJAR | 2 | POLIMÉRICO | CHAPA DE ALUMÍNIO | III/III |
| I-1 | PD | LD | 1181 | + | 10 | | | | | P. BRT | | | | |
| R-19.8 | PE | LD | 4 | + | 0 | | | | | P. BRT | | | | |
| A-13a | PE | LD | 5 | + | 0 | L | = | 1,00 | 1,00 | IMPLANTAR | 1 | METÁLICO | CHAPA DE AÇO ZINCADA Nº16 | III/III |
| MQ-24 | PE | LD | 23 | + | 0 | 1,00 | x | 0,70 | 0,70 | REMANEJAR | 1 | METÁLICO | CHAPA DE AÇO ZINCADA Nº16 | III/III |
| R-19.8 | PE | LD | 23 | + | 15 | | | | | P. BRT | | | | |
| R-19.8 | PE | LE | 23 | + | 15 | | | | | P. BRT | | | | |
| R-19.8 | PE | LD | 29 | + | 15 | Ø | = | 1 | 0,79 | REMOVER | 1 | METÁLICO | CHAPA DE AÇO ZINCADA Nº16 | III/III |
| R-19.8 | PE | LE | 29 | + | 15 | Ø | = | 1 | 0,79 | REMOVER | 1 | METÁLICO | CHAPA DE AÇO ZINCADA Nº16 | III/III |
| I-2.11 | PE | LD | 44 | + | 10 | 2,60 | x | 1,1 | 2,86 | IMPLANTAR | 2 | POLIMÉRICO | CHAPA DE ALUMÍNIO | III/III |
| R-15 | PE | PASSARELA | 70 | + | 10 | Ø | = | 1,00 | 0,79 | IMPLANTAR | - | - | CHAPA DE AÇO ZINCADA Nº16 | III/III |
| A-22 | PE | LD | 72 | + | 10 | L | = | 1,00 | 1,00 | IMPLANTAR | 1 | METÁLICO | CHAPA DE AÇO ZINCADA Nº16 | III/III |
| MQ-23 | PE | LE | 74 | + | 10 | | | | | EXISTENTE | | | | |
| IA-18.5 | PE | LD | 74 | + | 15 | 1,30 | x | 1,90 | 2,47 | REMANEJAR | 2 | POLIMÉRICO | CHAPA DE ALUMÍNIO | III/III |
| IA-18.5 | PE | LE | 74 | + | 15 | | | | | EXISTENTE | | | | |
| MO-2 | PE | LD | 78 | + | 15 | 0,30 | x | 0,90 | 0,27 | IMPLANTAR | 1 | METÁLICO | CHAPA DE AÇO ZINCADA Nº16 | III/III |
| 5xMA | PE | LD | 77 | + | 10 | 0,50 | x | 0,60 | 1,50 | IMPLANTAR | 5 | METÁLICO | CHAPA DE AÇO ZINCADA Nº16 | III/III |
| I-3.14 | PE | LD | 78 | + | 15 | 2,60 | x | 1,40 | 3,64 | IMPLANTAR | 2 | POLIMÉRICO | CHAPA DE ALUMÍNIO | III/III |
| MO-1 | PE | LD | 78 | + | 15 | 0,30 | x | 0,90 | 0,27 | IMPLANTAR | - | - | CHAPA DE AÇO ZINCADA Nº16 | III/III |
| 5xMA | PE | LE | 77 | + | 10 | 0,50 | x | 0,60 | 1,50 | IMPLANTAR | 5 | METÁLICO | CHAPA DE AÇO ZINCADA Nº16 | III/III |
| R-19.6 | PE | LD | 87 | + | 10 | Ø | = | 1,00 | 0,79 | IMPLANTAR | 1 | METÁLICO | CHAPA DE AÇO ZINCADA Nº16 | III/III |
| IA-18.3 | PE | LD | 90 | + | 15 | 1,30 | x | 1,90 | 2,47 | IMPLANTAR | 2 | POLIMÉRICO | CHAPA DE ALUMÍNIO | III/III |
| IA-18.3 | PE | LE | 90 | + | 15 | 1,30 | x | 1,90 | 2,47 | IMPLANTAR | 2 | POLIMÉRICO | CHAPA DE ALUMÍNIO | III/III |
| IA-18.1 | PE | LD | 139 | + | 0 | 1,30 | x | 1,90 | 2,47 | IMPLANTAR | 2 | POLIMÉRICO | CHAPA DE ALUMÍNIO | III/III |
| IA-18.1 | PE | LE | 139 | + | 0 | 1,30 | x | 1,90 | 2,47 | IMPLANTAR | 2 | POLIMÉRICO | CHAPA DE ALUMÍNIO | III/III |
| IA-18 | PE | LD | 144 | + | 0 | 1,30 | x | 1,90 | 2,47 | IMPLANTAR | 2 | POLIMÉRICO | CHAPA DE ALUMÍNIO | III/III |
| IA-18 | PE | LE | 144 | + | 0 | 1,30 | x | 1,90 | 2,47 | IMPLANTAR | 2 | POLIMÉRICO | CHAPA DE ALUMÍNIO | III/III |



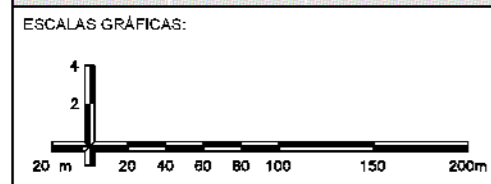
OBSERVAÇÕES:

Elaboração: **strata**
 Número Strata:
 Coord: VALTER
 Verif: JULIA GOMIDE
 Projeto: TIAGO GONZAGA
 Cálculo: BRENDA LADEIA
 Desenho: SAMUEL REZENDE
 Data: AGOSTO/2021
 Arquivo: LUIZ MÁRCIO

Projeto: TIAGO GONZAGA
 Cálculo: BRENDA LADEIA
 Desenho: SAMUEL REZENDE
 Data: AGOSTO/2021

GDF SEMOB
 DEPARTAMENTO DE ESTRADAS DE RODAGEM DO DISTRITO FEDERAL - DER/DF
 BR-020
 RODOVIA : BR-020
 TRECHO : ENTRº DF-003 (EPIA) - AV. INDEPENDÊNCIA
 EXTENSÃO : 25 km
 Escala: 1:1250
 PROJETO DE SINALIZAÇÃO LISTAGEM DE SINALIZAÇÃO VERTICAL
 Folha: SN-37

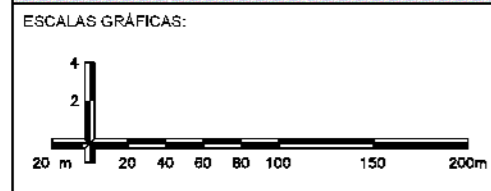
| | | | | | | | | | | | | | | |
|---------|----|-----------|-----|---|----|------|---|------|------|-----------|---|------------|---------------------------|---------|
| R-15 | PE | PASSARELA | 148 | + | 5 | Ø | = | 1,00 | 0,79 | IMPLANTAR | - | - | CHAPA DE AÇO ZINCADA Nº16 | III/III |
| R-15 | PE | PASSARELA | 171 | + | 10 | Ø | = | 1,00 | 0,79 | IMPLANTAR | - | - | CHAPA DE AÇO ZINCADA Nº16 | III/III |
| MQ-21 | PE | LE | 175 | + | 5 | | | | | EXISTENTE | | | | |
| R-19.8 | PE | LD | 185 | + | 0 | | | | | P. BRT | | | | |
| R-19.8 | PE | LE | 185 | + | 0 | Ø | = | 1,00 | 0,79 | IMPLANTAR | 1 | METÁLICO | CHAPA DE AÇO ZINCADA Nº16 | III/III |
| R-1 | PE | LD | 190 | + | 0 | L | = | 0,41 | 0,82 | IMPLANTAR | 1 | METÁLICO | CHAPA DE AÇO ZINCADA Nº16 | III/III |
| A-22 | PE | LD | 209 | + | 10 | L | = | 1,00 | 1,00 | IMPLANTAR | 1 | METÁLICO | CHAPA DE AÇO ZINCADA Nº16 | III/III |
| 5xMA | PE | LD | 214 | + | 0 | 0,50 | x | 0,60 | 1,50 | IMPLANTAR | 5 | METÁLICO | CHAPA DE AÇO ZINCADA Nº16 | III/III |
| I-3.12 | PE | LD | 215 | + | 10 | 3,40 | x | 1,40 | 4,76 | IMPLANTAR | 3 | POLIMÉRICO | CHAPA DE ALUMÍNIO | III/III |
| MO-2 | PE | LD | 215 | + | 10 | 0,30 | x | 0,90 | 0,27 | IMPLANTAR | - | - | CHAPA DE AÇO ZINCADA Nº16 | III/III |
| 5xMA | PE | LE | 214 | + | 0 | 0,50 | x | 0,60 | 1,50 | IMPLANTAR | 5 | METÁLICO | CHAPA DE AÇO ZINCADA Nº16 | III/III |
| MO-2 | PE | LD | 215 | + | 10 | 0,30 | x | 0,90 | 0,27 | IMPLANTAR | - | - | CHAPA DE AÇO ZINCADA Nº16 | III/III |
| MQ-20 | PE | LD | 225 | + | 5 | 1,00 | x | 0,7 | 0,70 | REMANEJAR | 1 | METÁLICO | CHAPA DE AÇO ZINCADA Nº16 | III/III |
| R-19.4 | PE | LE | 228 | + | 5 | Ø | = | 1 | 0,79 | REMOVER | 1 | METÁLICO | CHAPA DE AÇO ZINCADA Nº16 | III/III |
| IA-3 | PE | LE | 230 | + | 5 | | | | | EXISTENTE | | | | |
| R-15 | PE | LD | 237 | + | 0 | Ø | = | 1,00 | 0,79 | IMPLANTAR | - | - | CHAPA DE AÇO ZINCADA Nº16 | III/III |
| R-1 | PE | LD | 241 | + | 0 | L | = | 0,41 | 0,82 | IMPLANTAR | 1 | METÁLICO | CHAPA DE AÇO ZINCADA Nº16 | III/III |
| IA-3 | PE | LE | 253 | + | 10 | | | | | EXISTENTE | | | | |
| S-14 | PE | LD | 254 | + | 15 | 1,00 | x | 1,20 | 1,20 | REMANEJAR | 1 | METÁLICO | CHAPA DE AÇO ZINCADA Nº16 | III/III |
| I-2 | PE | LE | 262 | + | 15 | - | - | - | - | REMOVER | 2 | POLIMÉRICO | CHAPA DE ALUMÍNIO | III/III |
| IR-19.7 | PE | LD | 265 | + | 5 | 2,10 | x | 2,40 | 5,04 | REMANEJAR | 2 | POLIMÉRICO | CHAPA DE ALUMÍNIO | III/III |
| R-19.7 | PE | LE | 274 | + | 0 | | | | | EXISTENTE | | | | |
| R-19.7 | PE | LE | 274 | + | 0 | Ø | = | 1 | 0,79 | REMANEJAR | 1 | METÁLICO | CHAPA DE AÇO ZINCADA Nº16 | III/III |
| MQ-19 | PE | LE | 275 | + | 5 | | | | | EXISTENTE | | | | |
| I-2 | PE | LD | 304 | + | 15 | | | | | P. BRT | | | | |
| R-19.4 | PE | LD | 318 | + | 10 | Ø | = | 1,00 | 0,79 | IMPLANTAR | 1 | METÁLICO | CHAPA DE AÇO ZINCADA Nº16 | III/III |
| I-1 | PE | LD | 321 | + | 0 | | | | | P. BRT | | | | |
| I-3 | PE | CC | 325 | + | 0 | | | | | P. BRT | | | | |
| MO-3 | PE | | 325 | + | 0 | 0,30 | x | 0,90 | 0,27 | IMPLANTAR | 1 | METÁLICO | CHAPA DE AÇO ZINCADA Nº16 | III/III |
| R-24b | PE | CC | 326 | + | 0 | Ø | = | 1,00 | 0,79 | IMPLANTAR | 1 | METÁLICO | CHAPA DE AÇO ZINCADA Nº16 | III/III |
| MO-2 | PE | | 326 | + | 0 | 0,30 | x | 0,90 | 0,27 | IMPLANTAR | - | - | CHAPA DE AÇO ZINCADA Nº16 | III/III |
| R-2 | PE | LD | 326 | + | 0 | | | | | P. BRT | | | | |
| R-28 | PE | LD | 326 | + | 10 | | | | | P. BRT | | | | |
| MQ-18 | PE | LD | 328 | + | 0 | 1,00 | x | 0,70 | 0,70 | REMANEJAR | 1 | METÁLICO | CHAPA DE AÇO ZINCADA Nº16 | III/III |
| R-15 | PE | VIADUTO | 330 | + | 10 | Ø | = | 1,00 | 0,79 | IMPLANTAR | - | - | CHAPA DE AÇO ZINCADA Nº16 | III/III |
| I-1 | PE | LD | 419 | + | 0 | | | | | P. BRT | | | | |
| MQ-16 | PE | LD | 423 | + | 0 | 1,00 | x | 0,70 | 0,70 | REMANEJAR | 1 | METÁLICO | CHAPA DE AÇO ZINCADA Nº16 | III/III |
| R-19.4 | PE | LD | 425 | + | 10 | Ø | = | 1,00 | 0,79 | IMPLANTAR | 1 | METÁLICO | CHAPA DE AÇO ZINCADA Nº16 | III/III |
| MO-3 | PE | CC | 425 | + | 15 | 0,30 | x | 0,90 | 0,27 | IMPLANTAR | 1 | METÁLICO | CHAPA DE AÇO ZINCADA Nº16 | III/III |
| R-24b | PE | CC | 427 | + | 5 | Ø | = | 1,00 | 0,79 | IMPLANTAR | 1 | METÁLICO | CHAPA DE AÇO ZINCADA Nº16 | III/III |
| MO-2 | PE | | 427 | + | 5 | 0,30 | x | 0,90 | 0,27 | IMPLANTAR | - | - | CHAPA DE AÇO ZINCADA Nº16 | III/III |
| R-28 | PE | LD | 326 | + | 10 | | | | | P. BRT | | | | |
| R-2 | PE | LD | 427 | + | 5 | | | | | P. BRT | | | | |
| R-15 | PE | LD | 431 | + | 10 | Ø | = | 1,00 | 0,79 | IMPLANTAR | - | - | CHAPA DE AÇO ZINCADA Nº16 | III/III |
| R-19.8 | PE | LE | 463 | + | 0 | Ø | = | 1,00 | 0,79 | IMPLANTAR | 1 | METÁLICO | CHAPA DE AÇO ZINCADA Nº16 | III/III |
| R-19.8 | PE | LD | 463 | + | 0 | Ø | = | 1,00 | 0,79 | IMPLANTAR | 1 | METÁLICO | CHAPA DE AÇO ZINCADA Nº16 | III/III |
| MQ-15 | PE | LE | 475 | + | 5 | | | | | EXISTENTE | | | | |
| S-14 | PE | LD | 477 | + | 0 | 1,00 | x | 1,20 | 1,20 | IMPLANTAR | 1 | METÁLICO | CHAPA DE AÇO ZINCADA Nº16 | III/III |
| E-3.1 | PE | LD | 480 | + | 0 | 4,30 | x | 1,20 | 5,16 | REMANEJAR | 3 | POLIMÉRICO | CHAPA DE ALUMÍNIO | III/III |
| R-15 | PE | LD | 481 | + | 10 | Ø | = | 1,00 | 0,79 | IMPLANTAR | - | - | CHAPA DE AÇO ZINCADA Nº16 | III/III |
| MQ-14 | PE | LD | 525 | + | 0 | 1,00 | x | 0,70 | 0,70 | REMANEJAR | 1 | METÁLICO | CHAPA DE AÇO ZINCADA Nº16 | III/III |
| IR-19.8 | PE | LD | 548 | + | 15 | 2,10 | x | 2,40 | 5,04 | REMANEJAR | 2 | POLIMÉRICO | CHAPA DE ALUMÍNIO | III/III |
| IR-19.8 | PE | LE | 548 | + | 15 | 2,10 | x | 2,40 | 5,04 | REMANEJAR | 2 | POLIMÉRICO | CHAPA DE ALUMÍNIO | III/III |
| S-14 | PE | LD | 557 | + | 0 | 1,00 | x | 1,20 | 1,20 | IMPLANTAR | 1 | METÁLICO | CHAPA DE AÇO ZINCADA Nº16 | III/III |



OBSERVAÇÕES:

| | | | | | |
|---------------------------|------------------------|-------------------------|---------------|--|---|
| Elaboração: strata | | Projeto: TIAGO GONZAGA | GDF SEMOB | DEPARTAMENTO DE ESTRADAS DE RODAGEM DO DISTRITO FEDERAL - DER/DF | |
| Número Strata: | | Cálculo: BRENDA LADEIA | DER DF | BR-020 | |
| Coord: VALTER | Projeta: TIAGO GONZAGA | Desenho: SAMUEL REZENDE | | RODOVIA : BR-020 | TRECHO : ENTRº DF-003 (EPIA) - AV. INDEPENDÊNCIA |
| Verif: JULIA GOMIDE | Arquivo: LUIZ MÁRCIO | Data: AGOSTO/2021 | SUTEC | Escala: 1:1250 | PROJETO DE SINALIZAÇÃO LISTAGEM DE SINALIZAÇÃO VERTICAL |

| | | | | | | | | | | | | | | |
|--------|----|------------|-----|---|----|------|---|------|------|-----------|---|------------|---------------------------|---------|
| R-15 | PE | LD | 561 | + | 0 | Ø | = | 1,00 | 0,79 | IMPLANTAR | - | - | CHAPA DE AÇO ZINCADA Nº16 | III/III |
| I-2 | PE | LD | 565 | + | 15 | - | - | - | - | REMOVER | 2 | POLIMÉRICO | CHAPA DE ALUMÍNIO | III/III |
| R-19.8 | PE | LE | 576 | + | 5 | - | - | - | - | EXISTENTE | - | - | - | - |
| R-19.8 | PE | LD | 576 | + | 5 | Ø | = | 1 | 0,79 | REMANEJAR | 1 | METÁLICO | CHAPA DE AÇO ZINCADA Nº16 | III/III |
| I-1 | PE | LD | 578 | + | 10 | - | - | - | - | P. BRT | - | - | - | - |
| I-1 | PE | LD | 592 | + | 15 | - | - | - | - | P. BRT | - | - | - | - |
| R-19.4 | PE | LD | 596 | + | 10 | Ø | = | 1,00 | 0,79 | IMPLANTAR | 1 | METÁLICO | CHAPA DE AÇO ZINCADA Nº16 | III/III |
| I-2 | PE | CC | 601 | + | 0 | - | - | - | - | P. BRT | - | - | - | - |
| MO-3 | PE | CC | 601 | + | 0 | 0,30 | x | 0,90 | 0,27 | IMPLANTAR | 1 | METÁLICO | CHAPA DE AÇO ZINCADA Nº16 | III/III |
| R-25c | PE | LD | 602 | + | 0 | - | - | - | - | P. BRT | - | - | - | - |
| R-15 | PE | TRINCHEIRA | 603 | + | 15 | - | - | - | - | P. BRT | - | - | - | - |
| R-28 | PE | LD | 604 | + | 15 | - | - | - | - | P. BRT | - | - | - | - |
| R-1 | PE | LD | 15 | + | 5 | L | = | 0,41 | 0,82 | IMPLANTAR | 1 | METÁLICO | CHAPA DE AÇO ZINCADA Nº16 | III/III |
| R-24b | PE | CC | 14 | + | 0 | Ø | = | 1,00 | 0,79 | IMPLANTAR | 1 | METÁLICO | CHAPA DE AÇO ZINCADA Nº16 | III/III |
| MO-2 | PE | CC | 14 | + | 0 | 0,30 | x | 0,90 | 0,27 | IMPLANTAR | - | - | CHAPA DE AÇO ZINCADA Nº16 | III/III |
| R-2 | PE | LD | 608 | + | 15 | - | - | - | - | P. BRT | - | - | - | - |
| I-2 | PE | LE | 614 | + | 5 | - | - | - | - | REMOVER | 2 | POLIMÉRICO | CHAPA DE ALUMÍNIO | III/III |
| I-3 | PE | LD | 616 | + | 10 | - | - | - | - | P. BRT | - | - | - | - |
| MO-3 | PE | LD | 623 | + | 5 | 0,30 | x | 0,90 | 0,27 | IMPLANTAR | 1 | METÁLICO | CHAPA DE AÇO ZINCADA Nº16 | III/III |
| MQ-12 | PE | LD | 626 | + | 0 | 1,00 | x | 0,70 | 0,70 | REMANEJAR | 1 | METÁLICO | CHAPA DE AÇO ZINCADA Nº16 | III/III |
| R-1 | PE | LE | 628 | + | 15 | - | - | - | - | P. BRT | - | - | - | - |
| R-2 | PE | LE | 629 | + | 10 | - | - | - | - | P. BRT | - | - | - | - |
| R-19.8 | PE | LD | 639 | + | 0 | Ø | = | 1,00 | 0,79 | IMPLANTAR | 1 | METÁLICO | CHAPA DE AÇO ZINCADA Nº16 | III/III |
| R-19.8 | PE | LE | 639 | + | 0 | Ø | = | 1,00 | 0,79 | IMPLANTAR | 1 | METÁLICO | CHAPA DE AÇO ZINCADA Nº16 | III/III |
| I-2 | PE | LD | 642 | + | 0 | - | - | - | - | P. BRT | - | - | - | - |
| S-14 | PE | LD | 643 | + | 15 | 1,00 | x | 1,20 | 1,20 | IMPLANTAR | 1 | METÁLICO | CHAPA DE AÇO ZINCADA Nº16 | III/III |
| I-2 | PE | LE | 646 | + | 0 | - | - | - | - | P. BRT | - | - | - | - |
| R-15 | PE | PASSARELA | 646 | + | 10 | Ø | = | 1,00 | 0,79 | IMPLANTAR | - | - | CHAPA DE AÇO ZINCADA Nº16 | III/III |
| I-1 | PE | LD | 655 | + | 0 | - | - | - | - | P. BRT | - | - | - | - |
| R-19.4 | PE | LD | 659 | + | 10 | Ø | = | 1,00 | 0,79 | IMPLANTAR | 1 | METÁLICO | CHAPA DE AÇO ZINCADA Nº16 | III/III |
| I-2 | PE | CC | 663 | + | 10 | - | - | - | - | P. BRT | - | - | - | - |
| MO-3 | PE | CC | 663 | + | 10 | 0,30 | x | 0,90 | 0,27 | IMPLANTAR | 1 | METÁLICO | CHAPA DE AÇO ZINCADA Nº16 | III/III |
| R-15 | PE | TRINCHEIRA | 12 | + | 5 | Ø | = | 1,00 | 0,79 | IMPLANTAR | - | - | CHAPA DE AÇO ZINCADA Nº16 | III/III |
| R-25c | PE | LD | 9 | + | 15 | - | - | - | - | P. BRT | - | - | - | - |
| MO-3 | PE | CC | 11 | + | 5 | 0,30 | x | 0,90 | 0,27 | IMPLANTAR | 1 | METÁLICO | CHAPA DE AÇO ZINCADA Nº16 | III/III |
| R-28 | PE | LD | 11 | + | 10 | - | - | - | - | P. BRT | - | - | - | - |
| R-1 | PE | LD | 15 | + | 10 | L | = | 0,41 | 0,82 | IMPLANTAR | 1 | METÁLICO | CHAPA DE AÇO ZINCADA Nº16 | III/III |
| R-24b | PE | CC | 14 | + | 0 | Ø | = | 1,00 | 0,79 | IMPLANTAR | - | - | CHAPA DE AÇO ZINCADA Nº16 | III/III |
| MO-1 | PE | CC | 14 | + | 0 | 0,30 | x | 0,90 | 0,27 | IMPLANTAR | 1 | METÁLICO | CHAPA DE AÇO ZINCADA Nº16 | III/III |
| R-2 | PE | LD | 672 | + | 5 | - | - | - | - | P. BRT | - | - | - | - |
| MQ-11 | PE | LD | 675 | + | 0 | - | - | - | - | EXISTENTE | - | - | - | - |
| I-2.7 | PE | LD | 691 | + | 0 | 3,00 | x | 0,90 | 2,70 | IMPLANTAR | 3 | POLIMÉRICO | CHAPA DE ALUMÍNIO | III/III |
| MO-3 | PE | CC | 697 | + | 10 | 0,30 | x | 0,90 | 0,27 | IMPLANTAR | 1 | METÁLICO | CHAPA DE AÇO ZINCADA Nº16 | III/III |
| R-24b | PE | LD | 697 | + | 15 | Ø | = | 1,00 | 0,79 | IMPLANTAR | 1 | METÁLICO | CHAPA DE AÇO ZINCADA Nº16 | III/III |
| MO-1 | PE | LD | 697 | + | 15 | 0,30 | x | 0,90 | 0,27 | IMPLANTAR | 1 | METÁLICO | CHAPA DE AÇO ZINCADA Nº16 | III/III |
| R-2 | PE | LD | 698 | + | 10 | L | = | 1 | 0,43 | IMPLANTAR | 1 | METÁLICO | CHAPA DE AÇO ZINCADA Nº16 | III/III |
| R-15 | PE | PASSARELA | 679 | + | 5 | Ø | = | 1,00 | 0,79 | IMPLANTAR | - | - | CHAPA DE AÇO ZINCADA Nº16 | III/III |
| S-14 | PE | LD | 702 | + | 0 | 1,00 | x | 1,20 | 1,20 | REMANEJAR | 1 | METÁLICO | CHAPA DE AÇO ZINCADA Nº16 | III/III |
| I-1 | PE | LE | 708 | + | 5 | - | - | - | - | REMOVER | 2 | POLIMÉRICO | CHAPA DE ALUMÍNIO | III/III |
| R-19.8 | PE | LD | 710 | + | 0 | Ø | = | 1,00 | 0,79 | IMPLANTAR | 1 | METÁLICO | CHAPA DE AÇO ZINCADA Nº16 | III/III |
| R-19.8 | PE | LE | 710 | + | 0 | Ø | = | 1,00 | 0,79 | IMPLANTAR | 1 | METÁLICO | CHAPA DE AÇO ZINCADA Nº16 | III/III |
| I-2.5 | PE | - | 717 | + | 0 | 3,00 | x | 1,30 | 3,90 | IMPLANTAR | - | PÓRTICO | CHAPA DE ALUMÍNIO | III/III |
| MQ-10 | PE | LD | 720 | + | 0 | 1,00 | x | 0,70 | 0,70 | REMANEJAR | 1 | METÁLICO | CHAPA DE AÇO ZINCADA Nº16 | III/III |
| R-15 | PE | PASSARELA | 738 | + | 10 | Ø | = | 1,00 | 0,79 | IMPLANTAR | - | - | CHAPA DE AÇO ZINCADA Nº16 | III/III |



OBSERVAÇÕES:

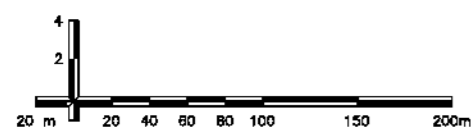
| | | | |
|---------------------------|------------------------|-------------------------|--|
| Elaboração: strata | Projeto: TIAGO GONZAGA | GDF SEMOB | DEPARTAMENTO DE ESTRADAS DE RODAGEM DO DISTRITO FEDERAL - DER/DF |
| Número Strata: | Cálculo: BRENDA LADEIA | DER DF | BR-020 |
| Coord: VALTER | Projeto: TIAGO GONZAGA | | RODOVIA : BR-020 |
| Verif: JULIA GOMIDE | Arquivo: LUIZ MÁRCIO | Desenho: SAMUEL REZENDE | TRECHO : ENTRº DF-003 (EPIA) - AV. INDEPENDÊNCIA |
| | | Data: AGOSTO/2021 | EXTENSÃO : 25 km |
| | | | Folha : SN-39 |
| | | SUTEC | Escala: 1:1250 |
| | | | PROJETO DE SINALIZAÇÃO LISTAGEM DE SINALIZAÇÃO VERTICAL |

| | | | | | | | | | | | | | | |
|--------|----|-----------|------|---|----|------|---|------|------|-----------|---|------------|---------------------------|---------|
| I-1 | PE | LE | 739 | + | 15 | - | - | - | - | REMOVER | 2 | POLIMÉRICO | CHAPA DE ALUMÍNIO | III/III |
| R-19.6 | PE | LE | 801 | + | 0 | - | - | - | - | REMOVER | 1 | METÁLICO | CHAPA DE AÇO ZINCADA Nº16 | III/III |
| A-32a | PE | LD | 804 | + | 15 | L | = | 1 | 1 | REMANEJAR | 1 | METÁLICO | CHAPA DE AÇO ZINCADA Nº16 | III/III |
| R-19.4 | PE | LD | 812 | + | 5 | Ø | = | 1,00 | 0,79 | IMPLANTAR | 1 | METÁLICO | CHAPA DE AÇO ZINCADA Nº16 | III/III |
| R-2 | PE | LD | 813 | + | 10 | L | = | 1 | 0,43 | IMPLANTAR | 1 | METÁLICO | CHAPA DE AÇO ZINCADA Nº16 | III/III |
| MQ-8 | PE | LD | 825 | + | 0 | 1,00 | x | 0,70 | 0,70 | IMPLANTAR | 1 | METÁLICO | CHAPA DE AÇO ZINCADA Nº16 | III/III |
| R-19.8 | PE | LD | 827 | + | 10 | Ø | = | 1,00 | 0,79 | IMPLANTAR | 1 | METÁLICO | CHAPA DE AÇO ZINCADA Nº16 | III/III |
| R-19.8 | PE | LE | 827 | + | 10 | Ø | = | 1,00 | 0,79 | IMPLANTAR | 1 | METÁLICO | CHAPA DE AÇO ZINCADA Nº16 | III/III |
| A-32a | PE | LD | 837 | + | 0 | L | = | 1 | 1 | REMANEJAR | 1 | METÁLICO | CHAPA DE AÇO ZINCADA Nº16 | III/III |
| A-32a | PE | LD | 837 | + | 0 | L | = | 1 | 1 | REMANEJAR | 1 | METÁLICO | CHAPA DE AÇO ZINCADA Nº16 | III/III |
| S-14 | PE | LD | 838 | + | 10 | 1,00 | x | 1,20 | 1,20 | IMPLANTAR | 1 | METÁLICO | CHAPA DE AÇO ZINCADA Nº16 | III/III |
| S-14 | PE | LD | 851 | + | 0 | 1,00 | x | 1,20 | 1,20 | IMPLANTAR | 1 | METÁLICO | CHAPA DE AÇO ZINCADA Nº16 | III/III |
| R-15 | PE | PASSARELA | 853 | + | 10 | Ø | = | 1,00 | 0,79 | IMPLANTAR | - | - | CHAPA DE AÇO ZINCADA Nº16 | III/III |
| S-14 | PE | LD | 865 | + | 0 | 1,00 | x | 1,20 | 1,20 | REMANEJAR | 1 | METÁLICO | CHAPA DE AÇO ZINCADA Nº16 | III/III |
| A-22 | PE | LD | 922 | + | 0 | L | = | 1 | 1 | REMANEJAR | 1 | METÁLICO | CHAPA DE AÇO ZINCADA Nº16 | III/III |
| MQ-6 | PE | LD | 925 | + | 0 | 1,00 | x | 0,70 | 0,70 | REMANEJAR | 1 | METÁLICO | CHAPA DE AÇO ZINCADA Nº16 | III/III |
| 5xMA | PE | LD | 926 | + | 10 | 0,50 | x | 0,60 | 1,50 | IMPLANTAR | 5 | METÁLICO | CHAPA DE AÇO ZINCADA Nº16 | III/III |
| MO-1 | PE | LD | 928 | + | 0 | 0,30 | x | 0,90 | 0,27 | IMPLANTAR | - | - | CHAPA DE AÇO ZINCADA Nº16 | III/III |
| I-3.8 | PE | LD | 928 | + | 0 | 2,70 | x | 1,40 | 3,78 | IMPLANTAR | 3 | POLIMÉRICO | CHAPA DE ALUMÍNIO | III/III |
| MO-2 | PE | LD | 928 | + | 0 | 0,30 | x | 0,90 | 0,27 | IMPLANTAR | - | - | CHAPA DE AÇO ZINCADA Nº16 | III/III |
| 5xMA | PE | LD | 926 | + | 10 | 0,50 | x | 0,60 | 1,50 | IMPLANTAR | 5 | METÁLICO | CHAPA DE AÇO ZINCADA Nº16 | III/III |
| A-2a | PE | LD | 931 | + | 10 | L | = | 1 | 1 | REMANEJAR | 1 | METÁLICO | CHAPA DE AÇO ZINCADA Nº16 | III/III |
| R-1 | PE | LD | 936 | + | 15 | L | = | 0,41 | 0,82 | IMPLANTAR | 1 | METÁLICO | CHAPA DE AÇO ZINCADA Nº16 | III/III |
| MO-3 | PE | LD | 957 | + | 15 | 0,30 | x | 0,90 | 0,27 | IMPLANTAR | 1 | METÁLICO | CHAPA DE AÇO ZINCADA Nº16 | III/III |
| R-15 | PE | PASSARELA | 965 | + | 10 | Ø | = | 1,00 | 0,79 | IMPLANTAR | - | - | CHAPA DE AÇO ZINCADA Nº16 | III/III |
| A-22 | PE | LD | 968 | + | 10 | L | = | 1,00 | 1,00 | IMPLANTAR | 1 | METÁLICO | CHAPA DE AÇO ZINCADA Nº16 | III/III |
| MQ-05 | PE | LD | 973 | + | 5 | | | | | EXISTENTE | | | | |
| 5xMA | PE | LD | 973 | + | 0 | 0,50 | x | 0,60 | 1,50 | IMPLANTAR | 5 | METÁLICO | CHAPA DE AÇO ZINCADA Nº16 | III/III |
| MO-1 | PE | LD | 974 | + | 5 | 0,30 | x | 0,90 | 0,27 | IMPLANTAR | - | - | CHAPA DE AÇO ZINCADA Nº16 | III/III |
| I-3.14 | PE | LD | 974 | + | 5 | 2,60 | x | 1,40 | 3,64 | IMPLANTAR | 2 | POLIMÉRICO | CHAPA DE ALUMÍNIO | III/III |
| 5xMA | PE | LD | 973 | + | 0 | 0,50 | x | 0,60 | 1,50 | IMPLANTAR | 5 | METÁLICO | CHAPA DE AÇO ZINCADA Nº16 | III/III |
| MO-2 | PE | LD | 974 | + | 5 | 0,30 | x | 0,90 | 0,27 | IMPLANTAR | - | - | CHAPA DE AÇO ZINCADA Nº16 | III/III |
| I-2 | PE | LE | 987 | + | 5 | - | - | - | - | REMOVER | - | - | - | - |
| R-19.8 | PE | LD | 1107 | + | 0 | Ø | = | 1,00 | 0,79 | IMPLANTAR | 1 | METÁLICO | CHAPA DE AÇO ZINCADA Nº16 | III/III |
| R-19.8 | PE | LE | 1107 | + | 0 | Ø | = | 1,00 | 0,79 | IMPLANTAR | 1 | METÁLICO | CHAPA DE AÇO ZINCADA Nº16 | III/III |
| R-15 | PE | PASSARELA | 1018 | + | 10 | Ø | = | 1,00 | 0,79 | IMPLANTAR | - | - | CHAPA DE AÇO ZINCADA Nº16 | III/III |
| R-1 | PE | LD | 1024 | + | 0 | L | = | 0,41 | 0,82 | IMPLANTAR | 1 | METÁLICO | CHAPA DE AÇO ZINCADA Nº16 | III/III |
| A-2b | PE | LD | 1025 | + | 15 | L | = | 1 | 1 | REMANEJAR | 1 | METÁLICO | CHAPA DE AÇO ZINCADA Nº16 | III/III |
| MQ-4 | PE | LD | 1028 | + | 5 | 1,00 | x | 0,70 | 0,70 | REMANEJAR | 1 | METÁLICO | CHAPA DE AÇO ZINCADA Nº16 | III/III |
| A-10b | PE | LD | 1063 | + | 0 | L | = | 1 | 1 | REMANEJAR | 1 | METÁLICO | CHAPA DE AÇO ZINCADA Nº16 | III/III |
| I-2.2 | PE | LD | 1065 | + | 0 | 2,20 | x | 0,90 | 1,98 | REMANEJAR | 2 | POLIMÉRICO | CHAPA DE ALUMÍNIO | III/III |
| MO-3 | PE | LD | 1072 | + | 10 | 0,30 | x | 0,90 | 0,27 | IMPLANTAR | 1 | METÁLICO | CHAPA DE AÇO ZINCADA Nº16 | III/III |
| MQ-3 | PE | LD | 1075 | + | 0 | | | | | EXISTENTE | | | | |
| I-3.4 | PE | LD | 1075 | + | 0 | 2,50 | x | 1,40 | 3,50 | IMPLANTAR | 2 | POLIMÉRICO | CHAPA DE ALUMÍNIO | III/III |
| I-3.3 | PE | LD | 1085 | + | 0 | 2,50 | x | 1,40 | 3,50 | IMPLANTAR | 2 | POLIMÉRICO | CHAPA DE ALUMÍNIO | III/III |
| R-15 | PE | PASSARELA | 1085 | + | 10 | Ø | = | 1,00 | 0,79 | IMPLANTAR | - | - | CHAPA DE AÇO ZINCADA Nº16 | III/III |
| MO-3 | PE | LD | 1092 | + | 0 | 0,30 | x | 0,90 | 0,27 | IMPLANTAR | 1 | METÁLICO | CHAPA DE AÇO ZINCADA Nº16 | III/III |
| A-22 | PE | LD | 1096 | + | 0 | L | = | 1,00 | 1,00 | IMPLANTAR | 1 | METÁLICO | CHAPA DE AÇO ZINCADA Nº16 | III/III |
| E-4.1 | PE | LD | 1098 | + | 10 | 3,00 | x | 1,50 | 4,50 | REMANEJAR | 3 | POLIMÉRICO | CHAPA DE ALUMÍNIO | III/III |
| 5xMA | PE | LD | 1101 | + | 10 | 0,50 | x | 0,60 | 1,50 | IMPLANTAR | 5 | METÁLICO | CHAPA DE AÇO ZINCADA Nº16 | III/III |
| MO-1 | PE | LD | 1103 | + | 0 | 0,30 | x | 0,90 | 0,27 | IMPLANTAR | - | - | CHAPA DE AÇO ZINCADA Nº16 | III/III |
| I-3.16 | PE | LD | 1103 | + | 0 | 2,50 | x | 1,40 | 3,50 | IMPLANTAR | 2 | POLIMÉRICO | CHAPA DE ALUMÍNIO | III/III |
| 5xMA | PE | LD | 1101 | + | 10 | 0,50 | x | 0,60 | 1,50 | IMPLANTAR | 5 | METÁLICO | CHAPA DE AÇO ZINCADA Nº16 | III/III |
| MO-2 | PE | LD | 1103 | + | 0 | 0,30 | x | 0,90 | 0,27 | IMPLANTAR | - | - | CHAPA DE AÇO ZINCADA Nº16 | III/III |
| MO-3 | PE | LD | 1113 | + | 5 | 0,30 | x | 0,90 | 0,27 | IMPLANTAR | 1 | METÁLICO | CHAPA DE AÇO ZINCADA Nº16 | III/III |
| R-2 | PE | LD | 1123 | + | 10 | L | = | 1 | 0,43 | IMPLANTAR | 1 | METÁLICO | CHAPA DE AÇO ZINCADA Nº16 | III/III |
| MQ-2 | PE | LD | 1126 | + | 0 | 1,00 | x | 0,70 | 0,70 | IMPLANTAR | 1 | METÁLICO | CHAPA DE AÇO ZINCADA Nº16 | III/III |
| MO-3 | PE | LD | 1141 | + | 10 | 0,30 | x | 0,90 | 0,27 | IMPLANTAR | 1 | METÁLICO | CHAPA DE AÇO ZINCADA Nº16 | III/III |
| I-1 | PE | LE | 1144 | + | 15 | - | - | - | - | REMOVER | - | - | - | - |
| R-2 | PE | LD | 1163 | + | 0 | L | = | 1 | 0,43 | IMPLANTAR | 1 | METÁLICO | CHAPA DE AÇO ZINCADA Nº16 | III/III |
| MQ-01 | PE | LE | 1174 | + | 15 | | | | | EXISTENTE | | | | |
| R-15 | PE | PASSARELA | 1175 | + | 10 | Ø | = | 1,00 | 0,79 | IMPLANTAR | - | - | CHAPA DE AÇO ZINCADA Nº16 | III/III |
| I-2.1 | PE | LD | 1177 | + | 10 | 1,40 | x | 0,80 | 1,12 | IMPLANTAR | 2 | POLIMÉRICO | CHAPA DE ALUMÍNIO | III/III |
| MO-3 | PE | LD | 1185 | + | 10 | 0,30 | x | 0,90 | 0,27 | IMPLANTAR | 1 | METÁLICO | CHAPA DE AÇO ZINCADA Nº16 | III/III |
| I-2.1 | PE | LD | 1196 | + | 0 | 1,40 | x | 0,80 | 1,12 | IMPLANTAR | 2 | POLIMÉRICO | CHAPA DE ALUMÍNIO | III/III |

ÁREA TOTAL IMPLANTAR

289,97

ESCALAS GRÁFICAS:



OBSERVAÇÕES:

Elaboração:

strata
PROFIS

Número Strata:

Coord:

Verif:

Projeta:

Arquivo:

Projeto:

TIAGO GONZAGA

Cálculo:

BRENDA LADEIA

Desenho:

SAMUEL REZENDE

Data:

AGOSTO/2021

GDF

SEMOB

DER

DF

SUTEC

DEPARTAMENTO DE ESTRADAS DE RODAGEM
DO DISTRITO FEDERAL - DER/DF

BR-020
RODOVIA : BR-020
TRECHO : ENTRº DF-003 (EPIA) - AV. INDEPENDÊNCIA
EXTENSÃO : 25 km

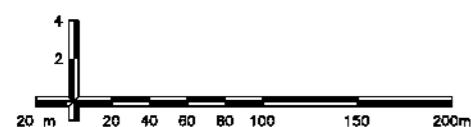
Folha :
SN-40

Escala: 1:1250
PROJETO DE SINALIZAÇÃO
LISTAGEM DE SINALIZAÇÃO VERTICAL

LISTAGEM DE SINALIZAÇÃO HORIZONTAL

| TIPO DE FAIXA | SENTIDO | INTERVALO | EXTENSÃO OU UNIDADE | LARGURA | MATERIAL | COR | ÁREA TOTAL (m²) |
|----------------------------------|-------------|-------------------|---------------------|---------|---------------------|--------|-----------------|
| PISTA DIREITA | | | | | | | |
| LINHA DE BORDO DE PISTA - LBO | PD-LD | 0 + 0 286 + 0 | 5720 | 0,15 | TINTA TERMOPLÁSTICA | BRANCA | 858,00 |
| LINHA DE BORDO DE PISTA - LBO | PD-LE | 0 + 0 286 + 0 | 5720 | 0,15 | TINTA TERMOPLÁSTICA | BRANCA | 858,00 |
| LINHA DE MESMO SENTIDO - (LMS-2) | PD | 0 + 0 82 + 0 | 1640 | 0,15 | TINTA TERMOPLÁSTICA | BRANCA | 82,00 |
| LINHA DE MESMO SENTIDO - (LMS-2) | PD | 0 + 0 82 + 0 | 1640 | 0,15 | TINTA TERMOPLÁSTICA | BRANCA | 82,00 |
| LINHA DE BORDO DE PISTA - LBO | ACESSO - PD | SOMATÓRIO | 29 | 0,15 | TINTA TERMOPLÁSTICA | BRANCA | 4,35 |
| LINHA DE CONTINUIDADE - LCO | PD | 22 + 0 32 + 15 | 215 | 0,15 | TINTA TERMOPLÁSTICA | BRANCA | 16,13 |
| LINHA DE CONTINUIDADE - LCO | PD | 48 + 0 54 + 15 | 135 | 0,15 | TINTA TERMOPLÁSTICA | BRANCA | 10,13 |
| LINHA DE BORDO DE PISTA - LBO | ACESSO - PD | SOMATÓRIO | 29 | 0,15 | TINTA TERMOPLÁSTICA | BRANCA | 4,35 |
| LINHA DE CONTINUIDADE - LCO | PD | 65 + 10 72 + 0 | 130 | 0,15 | TINTA TERMOPLÁSTICA | BRANCA | 9,75 |
| LINHA DE BORDO DE PISTA - LBO | ACESSO - PD | SOMATÓRIO | 24 | 0,15 | TINTA TERMOPLÁSTICA | BRANCA | 3,60 |
| LINHA DE MESMO SENTIDO - (LMS-1) | PD | 82 + 0 95 + 0 | 260 | 0,15 | TINTA TERMOPLÁSTICA | BRANCA | 39,00 |
| LINHA DE MESMO SENTIDO - (LMS-2) | PD | 95 + 5 211 + 5 | 2320 | 0,15 | TINTA TERMOPLÁSTICA | BRANCA | 116,00 |
| LINHA DE MESMO SENTIDO - (LMS-1) | PD | 82 + 0 95 + 0 | 260 | 0,15 | TINTA TERMOPLÁSTICA | BRANCA | 39,00 |
| LINHA DE MESMO SENTIDO - (LMS-2) | PD | 95 + 5 211 + 5 | 2320 | 0,15 | TINTA TERMOPLÁSTICA | BRANCA | 116,00 |
| LINHA DE BORDO DE PISTA - LBO | ACESSO - PD | SOMATÓRIO | 23 | 0,15 | TINTA TERMOPLÁSTICA | BRANCA | 3,45 |
| LINHA DE CONTINUIDADE - LCO | PD | 122 + 0 132 + 5 | 205 | 0,15 | TINTA TERMOPLÁSTICA | BRANCA | 15,38 |
| LINHA DE CONTINUIDADE - LCO | PD | 154 + 10 160 + 10 | 120 | 0,15 | TINTA TERMOPLÁSTICA | BRANCA | 9,00 |
| LINHA DE BORDO DE PISTA - LBO | ACESSO - PD | SOMATÓRIO | 14 | 0,15 | TINTA TERMOPLÁSTICA | BRANCA | 2,10 |
| LINHA DE BORDO DE PISTA - LBO | ACESSO - PD | SOMATÓRIO | 22 | 0,15 | TINTA TERMOPLÁSTICA | BRANCA | 3,30 |
| LINHA DE CONTINUIDADE - LCO | PD | 177 + 0 187 + 0 | 200 | 0,15 | TINTA TERMOPLÁSTICA | BRANCA | 15,00 |
| LINHA DE CONTINUIDADE - LCO | PD | 190 + 15 197 + 5 | 130 | 0,15 | TINTA TERMOPLÁSTICA | BRANCA | 9,75 |
| LINHA DE BORDO DE PISTA - LBO | ACESSO - PD | 198 + 5 199 + 0 | 15 | 0,15 | TINTA TERMOPLÁSTICA | BRANCA | 2,25 |
| LINHA DE MESMO SENTIDO - (LMS-1) | PD | 211 + 5 224 + 10 | 265 | 0,15 | TINTA TERMOPLÁSTICA | BRANCA | 39,75 |
| LINHA DE MESMO SENTIDO - (LMS-2) | PD | 224 + 10 258 + 0 | 670 | 0,15 | TINTA TERMOPLÁSTICA | BRANCA | 33,50 |
| LINHA DE MESMO SENTIDO - (LMS-1) | PD | 211 + 5 224 + 10 | 265 | 0,15 | TINTA TERMOPLÁSTICA | BRANCA | 39,75 |

ESCALAS GRÁFICAS:



OBSERVAÇÕES:

| | | | | | |
|---------------------|------------------------|-------------------------|-----------|--|---|
| Elaboração: | | Projeto: TIAGO GONZAGA | GDF SEMOB | DEPARTAMENTO DE ESTRADAS DE RODAGEM DO DISTRITO FEDERAL - DER/DF | |
| Número Strata: | | Cálculo: BRENDA LADEIA | | BR-020 | |
| Coord: VALTER | Projeto: TIAGO GONZAGA | Desenho: SAMUEL REZENDE | | RODOVIA : BR-020 | TRECHO : ENTR'DF-003 (EPIA) - AV. INDEPENDÊNCIA |
| Verif: JULIA GOMIDE | Arquivo: LUIZ MÁRCIO | Data: AGOSTO/2021 | SUTEC | Escala: 1:1250 | PROJETO DE SINALIZAÇÃO LISTAGEM DE SINALIZAÇÃO HORIZONTAL |