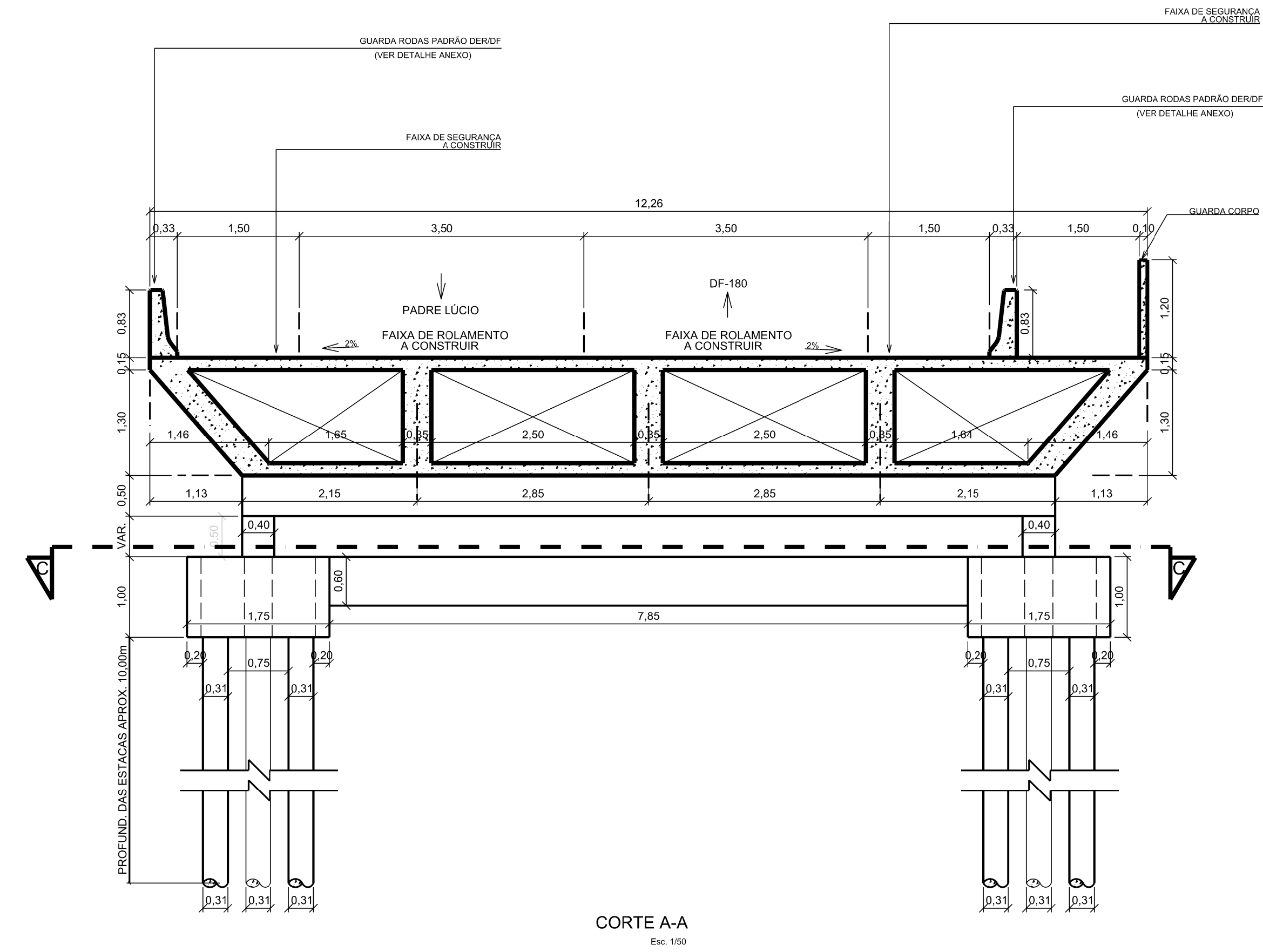
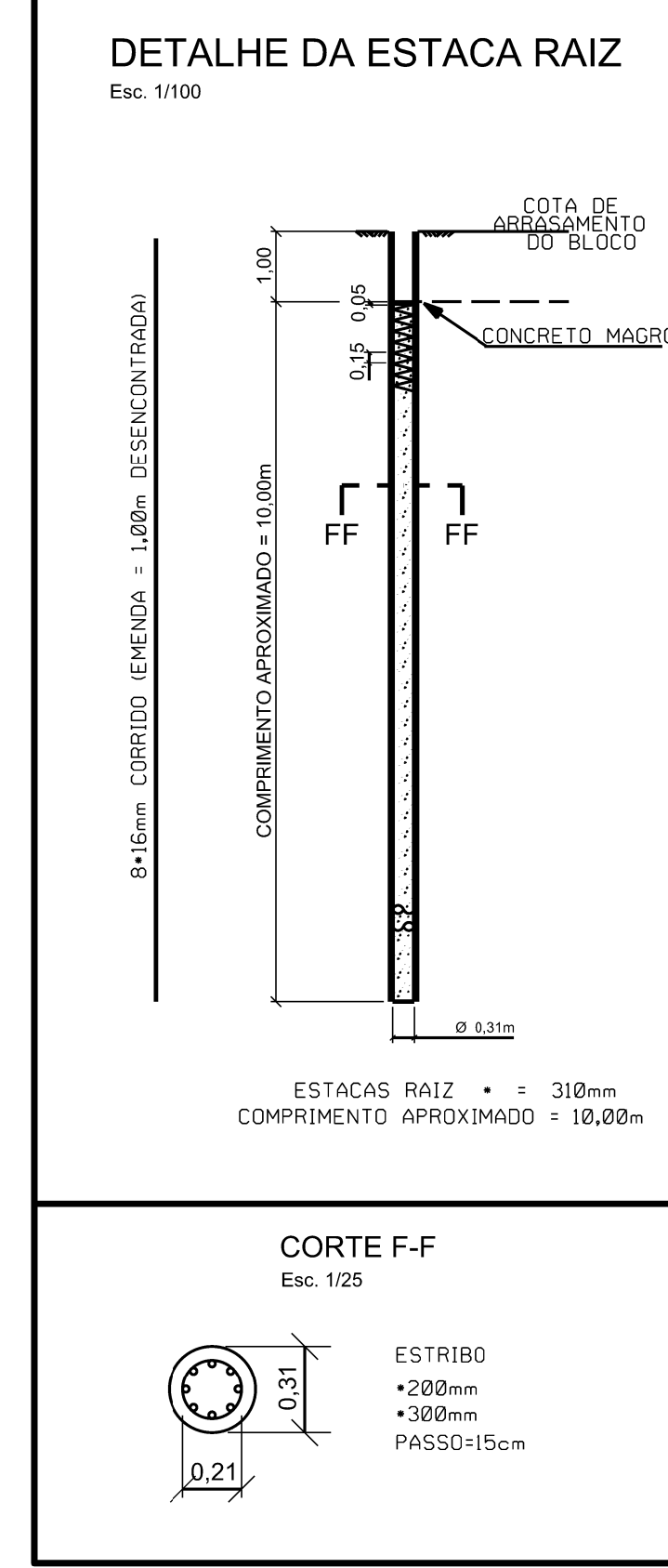


1/2 VISTA

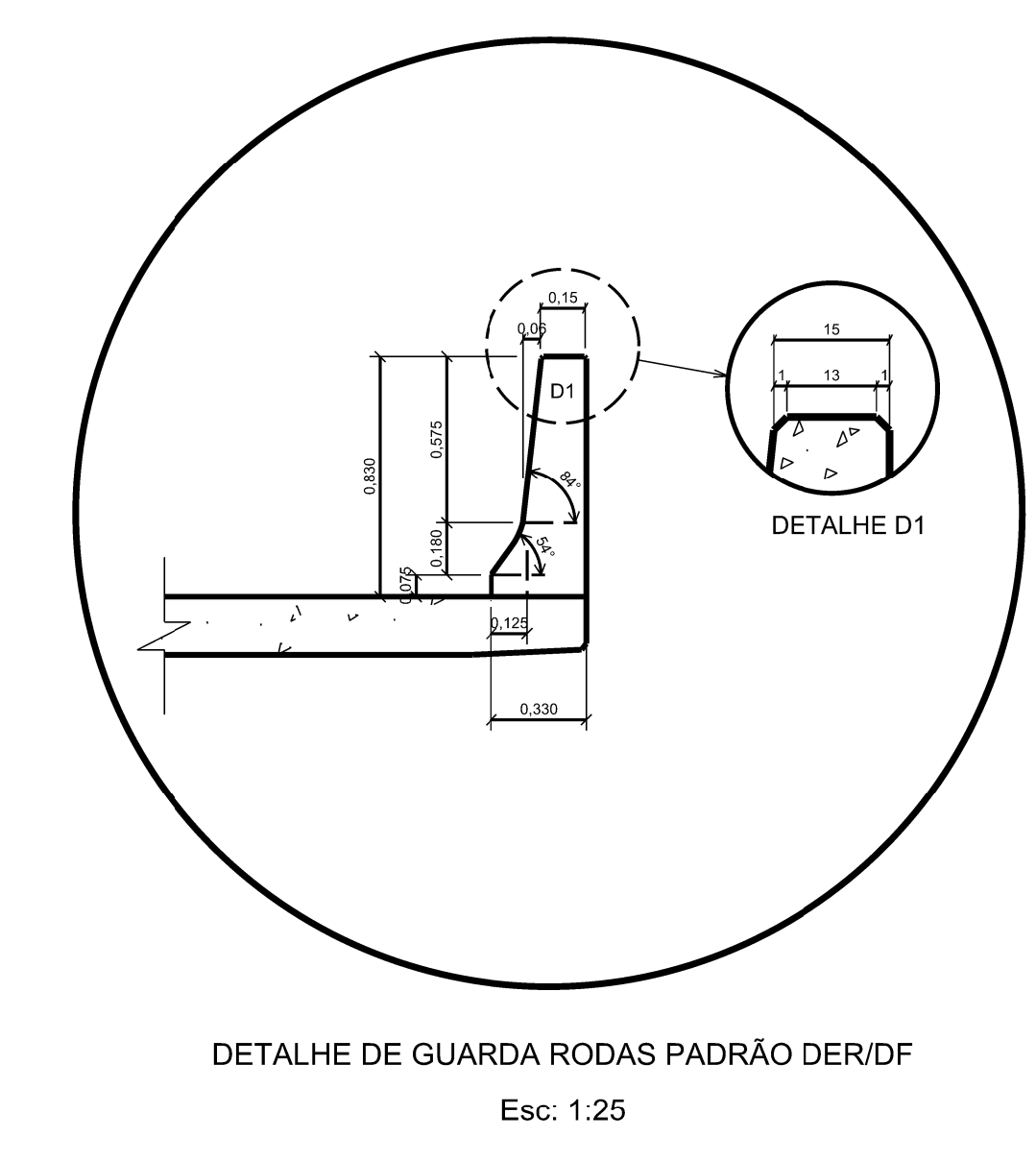
1/2 VISTA



CORTE A-A

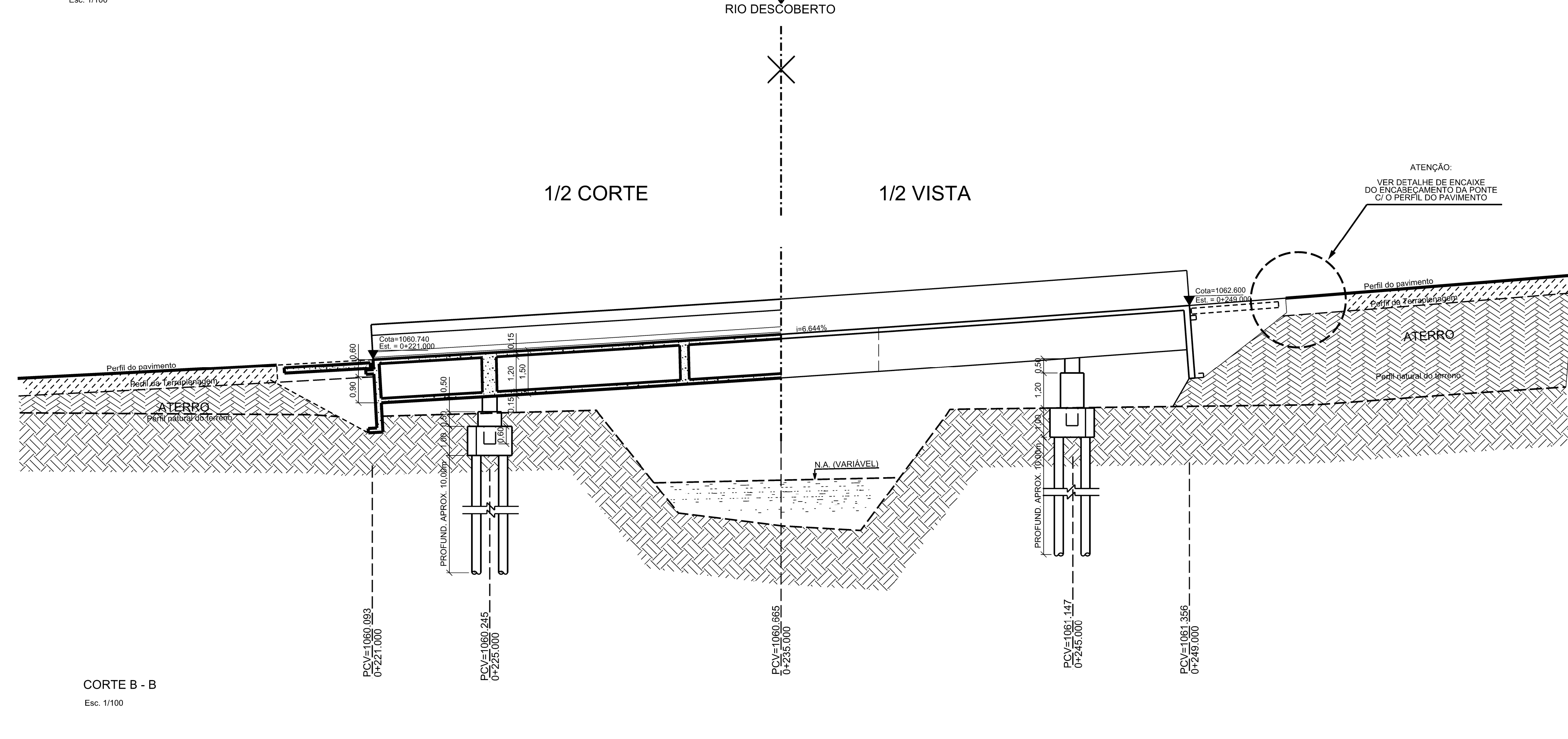


DETALHE DA ESTACA RAIZ  
Esc: 1/100

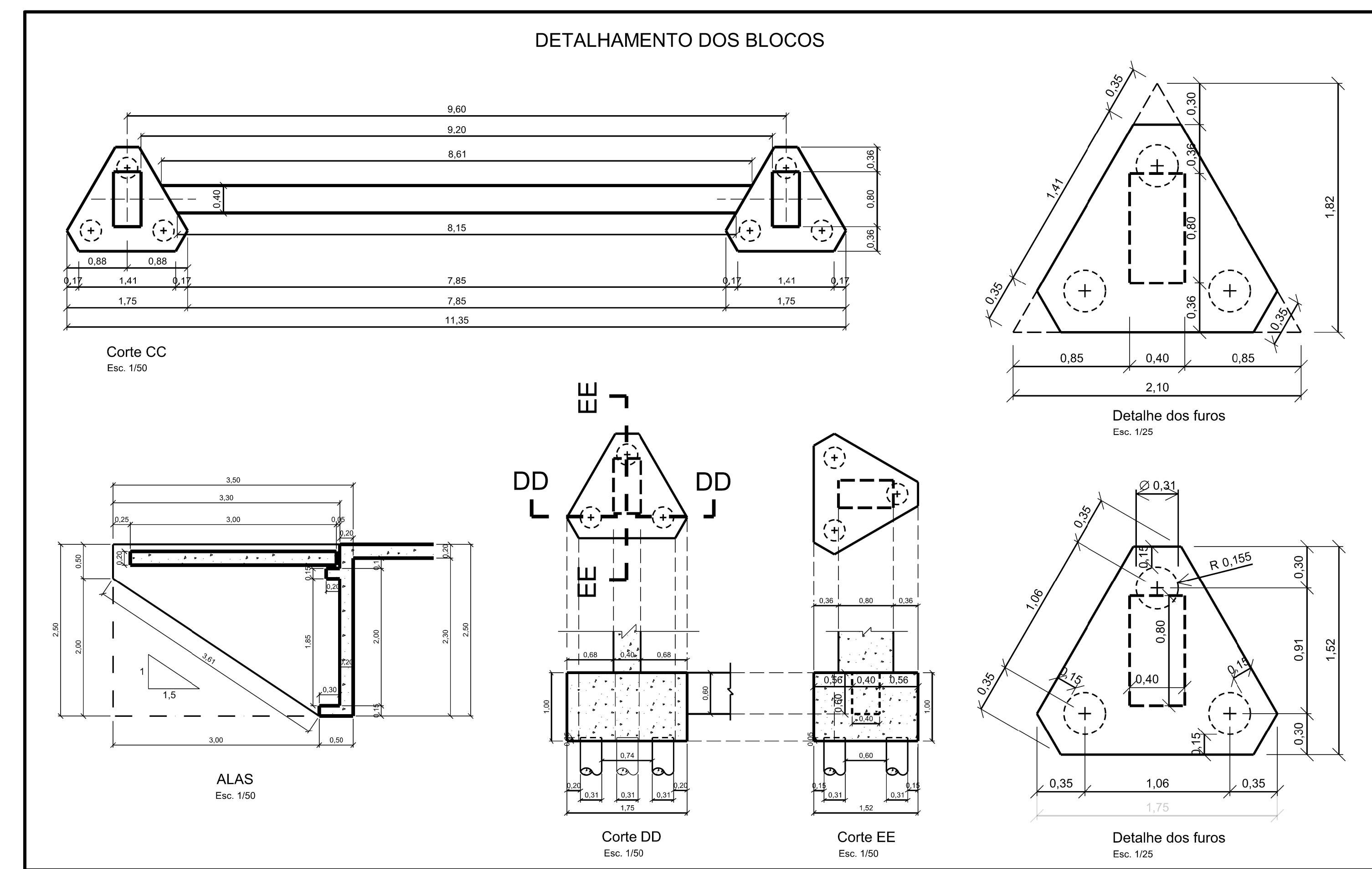


DETALHE DE GUARDA RODAS PADRÃO DER/DF  
Esc: 1/25

ESTRUTURA A SER IMPLANTADA  
PLANTA BAIXA  
Esc: 1/100



CORTE B - B  
Esc: 1/100



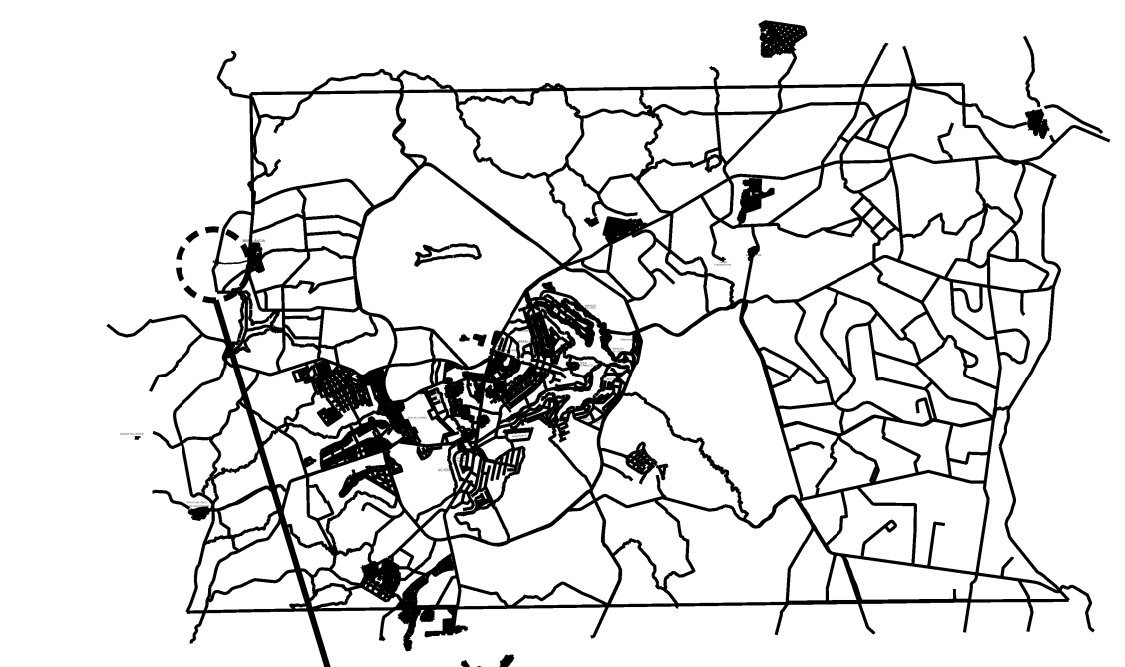
Corte CC  
Esc: 1/50

ALAS  
Esc: 1/50

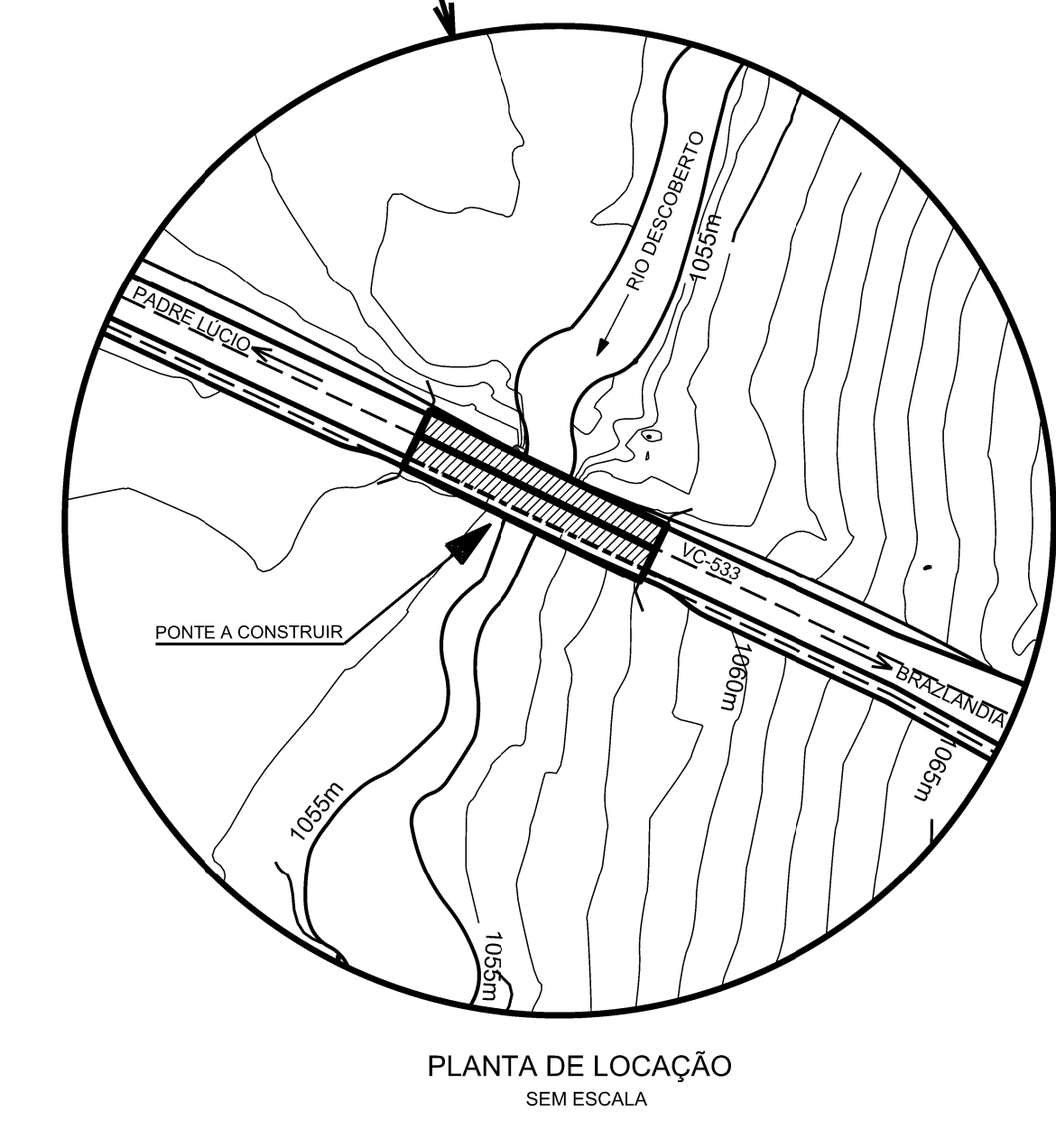
Corte DD  
Esc: 1/50

Corte EE  
Esc: 1/50

Detalhe dos furos  
Esc: 1/25



SITUAÇÃO  
Esc: 1/1000



PLANTA DE LOCAÇÃO  
SEM ESCALA

- NOTAS:
- 1 - CONCRETO PARA ESTRUTURA: fck 30MPa
  - 2 - CONCRETO PARA FUNDAÇÕES: fck 25MPa
  - 3 - AÇO CA-50/CA-60
  - 4 - COTAS EM METROS (m)
  - 5 - FUNDAÇÃO EM ESTACA RAIZ Ø 0,31m
  - 6 - COMPRIMENTO APROXIMADO DAS ESTACAS: 10 m

Nº	REVISÕES	DATA	EMISSÃO	DATA	VISTO	DATA	APROVO	DATA
		GEPRO			DIREP		SUTEC	
2	REVISÃO		JUN/13					
1	REVISÃO		JUN/13					
0	EMISSÃO		AGO/12					

GDF - ST - DEPARTAMENTO DE ESTRADAS DE RODAGEM DO DISTRITO FEDERAL		
TÍTULO DE IDENTIFICAÇÃO DO DOCUMENTO		
	PONTE SOBRE O RIO DESCOBERTO PLANTA BAIXA, CORTES, DETALHAMENTO E LOCAÇÃO PROJETO BÁSICO	
ESCALA	PROJETO	PROJETO
BÁSICO	VC-533	GERADO
INDICADA	DF-415 - VC-541	CALCULO
01/01	ESPECIALIZADO	APROVADO
REVISÃO	PONTE/ESTRUTURA DE CONCRETO	DATA
01	DE PT_VCS33-415541 B-CT_003	JUN/2015