

DF-131
 LOCAÇÃO E DETALHAMENTO DOS ALAMBRADOS DIRECIONADORES DE FAUNA
 Km 7,5 ao Km 7,5 (TRECHO 1 - Até a passagem de fauna nº 1)
 Escala: 1:1.000

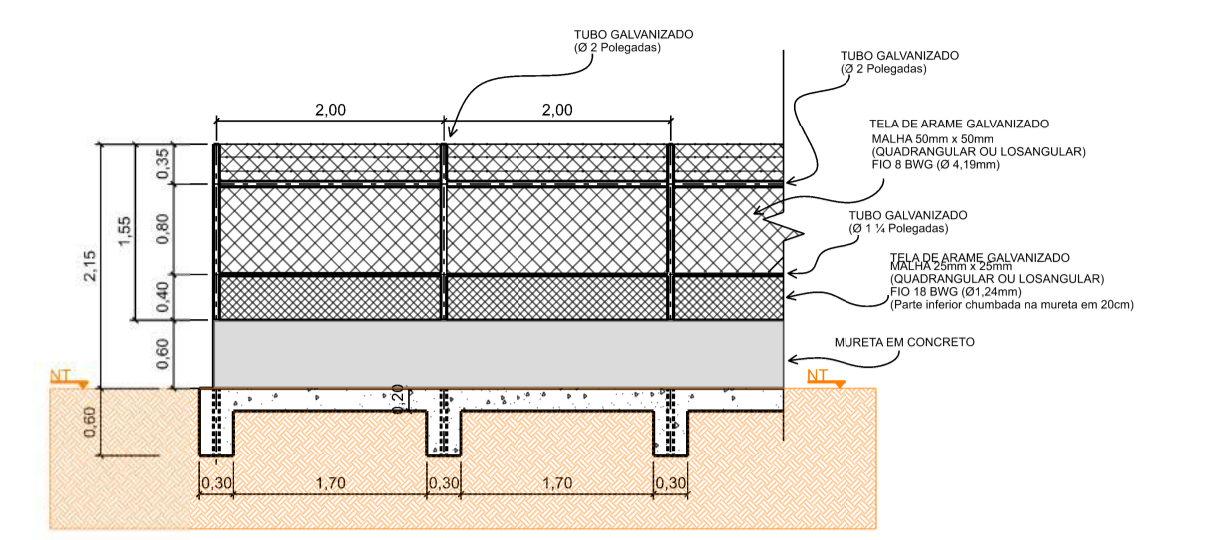
Trecho de cerca existente
 junto à faixa de domínio do DER/DF
 a ser retratada = 475,0m

NOTAS:

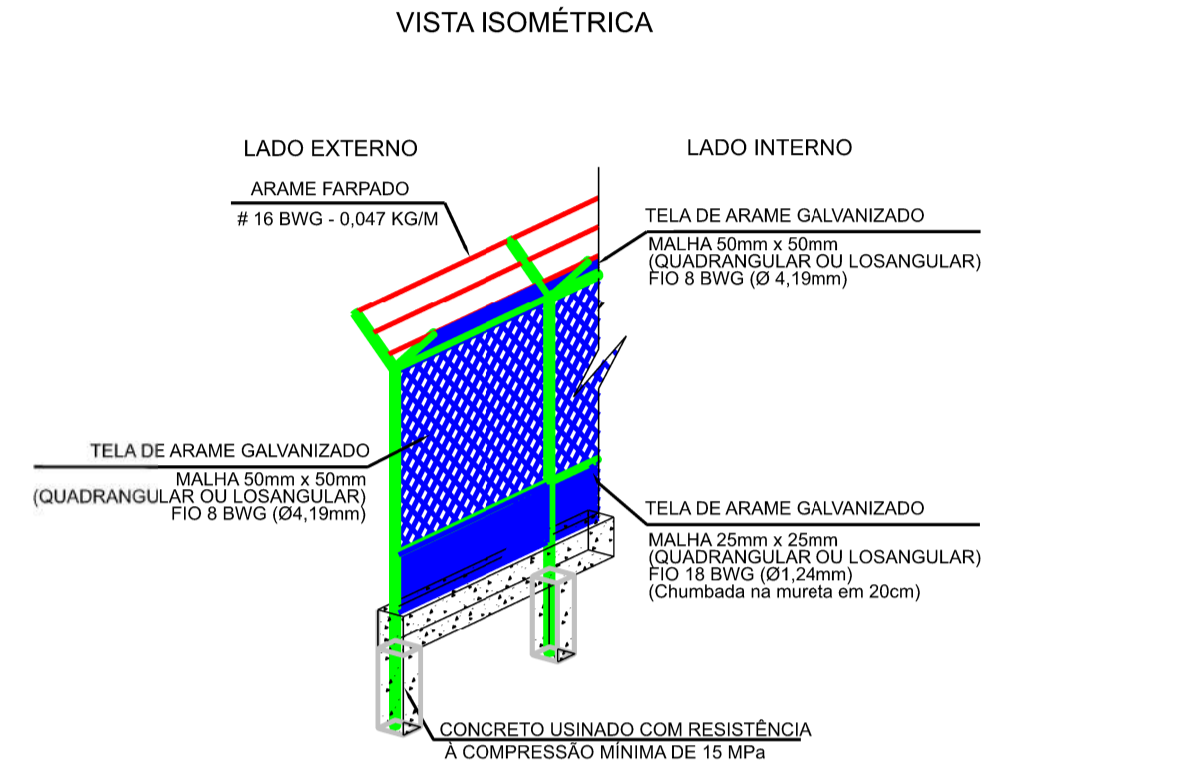
- Este projeto faz parte do conjunto de medidas mitigadoras de proteção à fauna (cercamento com muretas e alambrados direcionadores de fauna) à serem instaladas na DF-131, conforme o Processo SEI Nº 00113-00013667/2018-12 e com a Informação Técnica Nº 07/2021 - IBRAM, relativos à Estação Ecológica de Águas Emendadas - ESECAE.
- Extensão do cercamento com muretas direcionadoras de fauna na lateral direita sentido DF-205 à DF-128 (Das margens da DF-335 até o alambrado direcionador da passagem de fauna 1) = 450,00m
 - O alambrado direcionador de fauna deste lado foi estendido até as margens da DF-335, no sentido de proteger e direcionar os animais que possam passar pelo trecho de cerrado entre a DF-335 e a DF-131.
- Extensão do cercamento com muretas direcionadoras de fauna na lateral esquerda sentido DF-205 à DF-128 (Do lado oposto à DF-335 até o alambrado direcionador da passagem de fauna 1) = 500m
 - O alambrado direcionador de fauna deste lado da via foi projetado de forma à manter a simetria, no sentido de proteger e direcionar os animais que anteriormente passariam pelo trecho de cerrado entre a DF-335 e a DF-131 para as passagens de fauna nº 1, nº 2 e nº 3.
- EXTENSÃO TOTAL DOS ALAMBRADOS DIRECIONADORES DE FAUNA DESTA FOLHA = 950,00m.
- EXTENSÃO DE TRECHO DE CERCA EXISTENTE À SER RETIRADA = 475m.

LEGENDA:

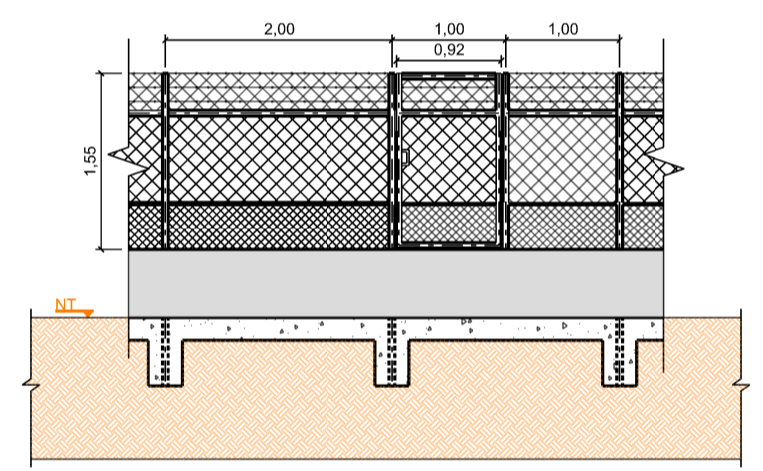
- FAIXA DE GRAMA
- CERCAMENTO DA PASSAGEM DE FAUNA COM MURETAS E ALAMBRADOS DIRECIONADORES DE FAUNA (Ver detalhes em folhas específicas)
- PORTÃO PARA VISITAÇÃO E MANUTENÇÃO À SER INSTALADO (Ver Detalhe 3)
- FAIXA DE DOMÍNIO - DER-DF
- CICLOVIA À SER CONSTRUÍDA
- TRECHO EM QUE HAVERÁ RETIRADA DE CERCA EXISTENTE (475,0m)
- PASSAGEM DE FAUNA Nº1 - (Destinada à répteis e anfíbios) - Para detalhes, ver folhas específicas.



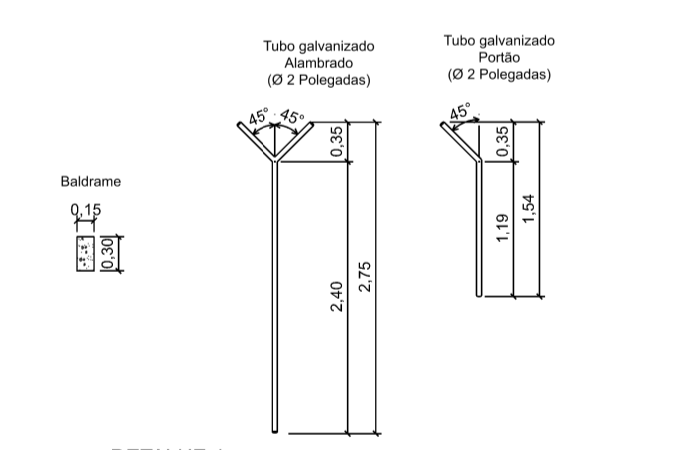
DETALHE 1
 CORTE ESQUEMÁTICO DO ALAMBRADO DIRECIONADOR DE FAUNA COM MURETA EM CONCRETO
 Sem escala



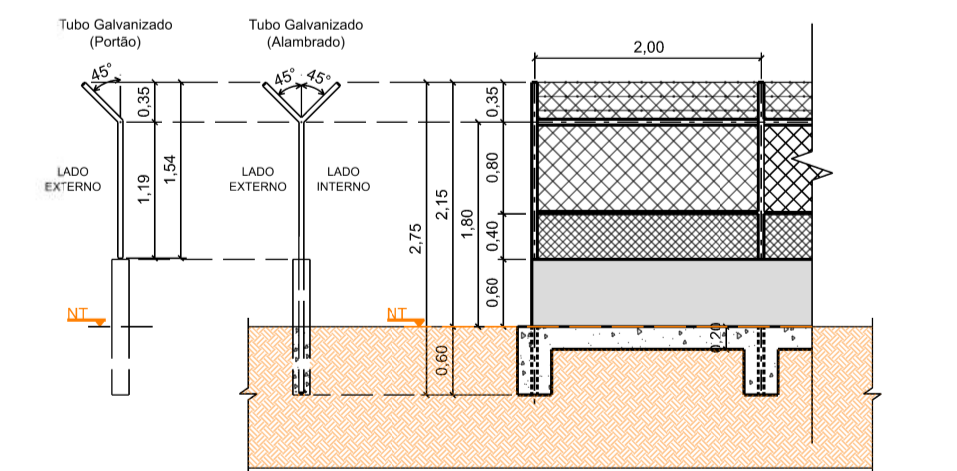
DETALHE 2
 ALAMBRADO DIRECIONADOR DE FAUNA COM MURETA EM CONCRETO
 Vista isométrica - Sem escala



DETALHE 3
 PORTÃO PARA VISITAÇÃO/MANUTENÇÃO
 Escala: 1:25

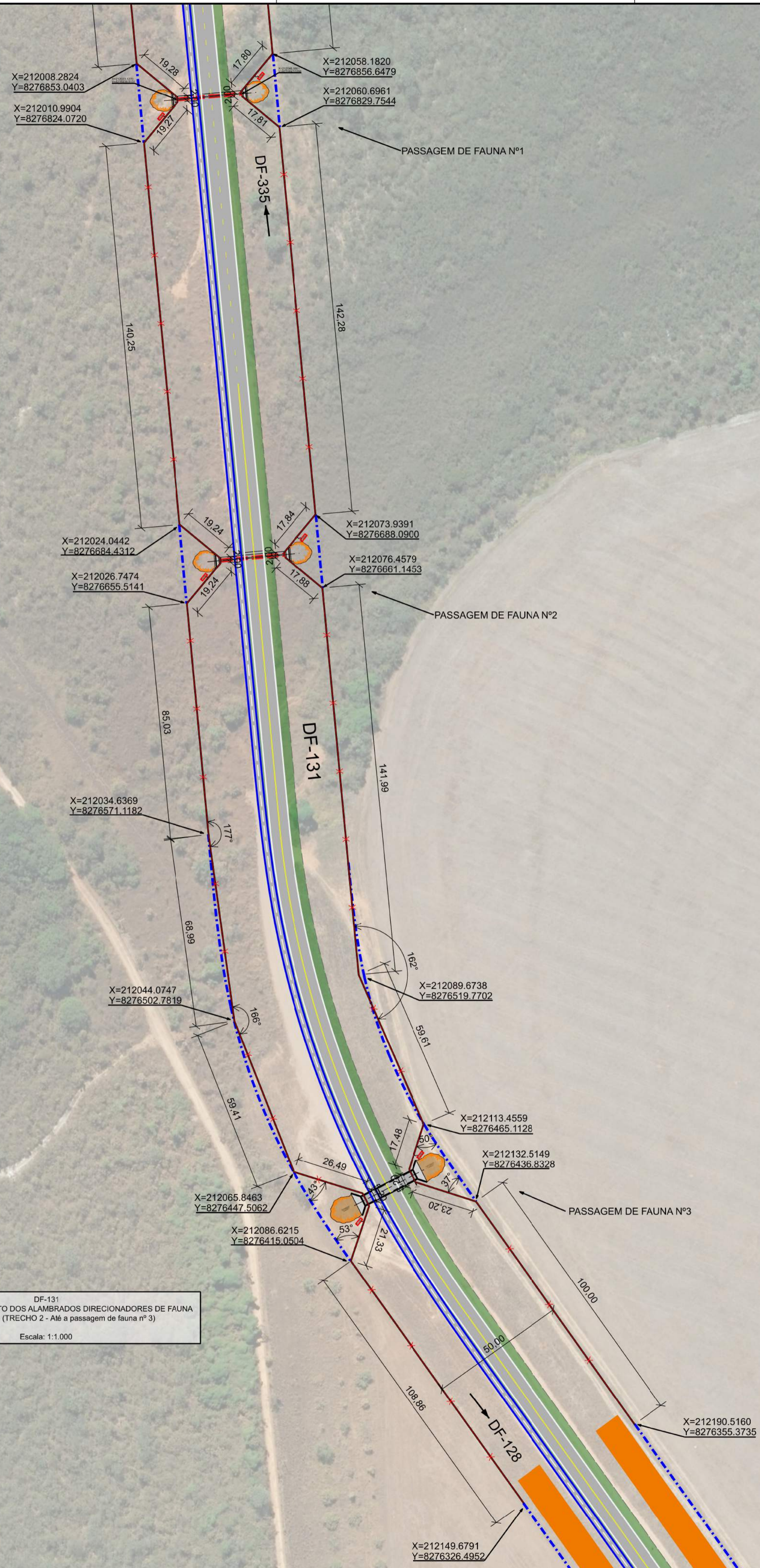


DETALHE 4
 BALDRAMES E TUBOS GALVANIZADOS
 Sem escala

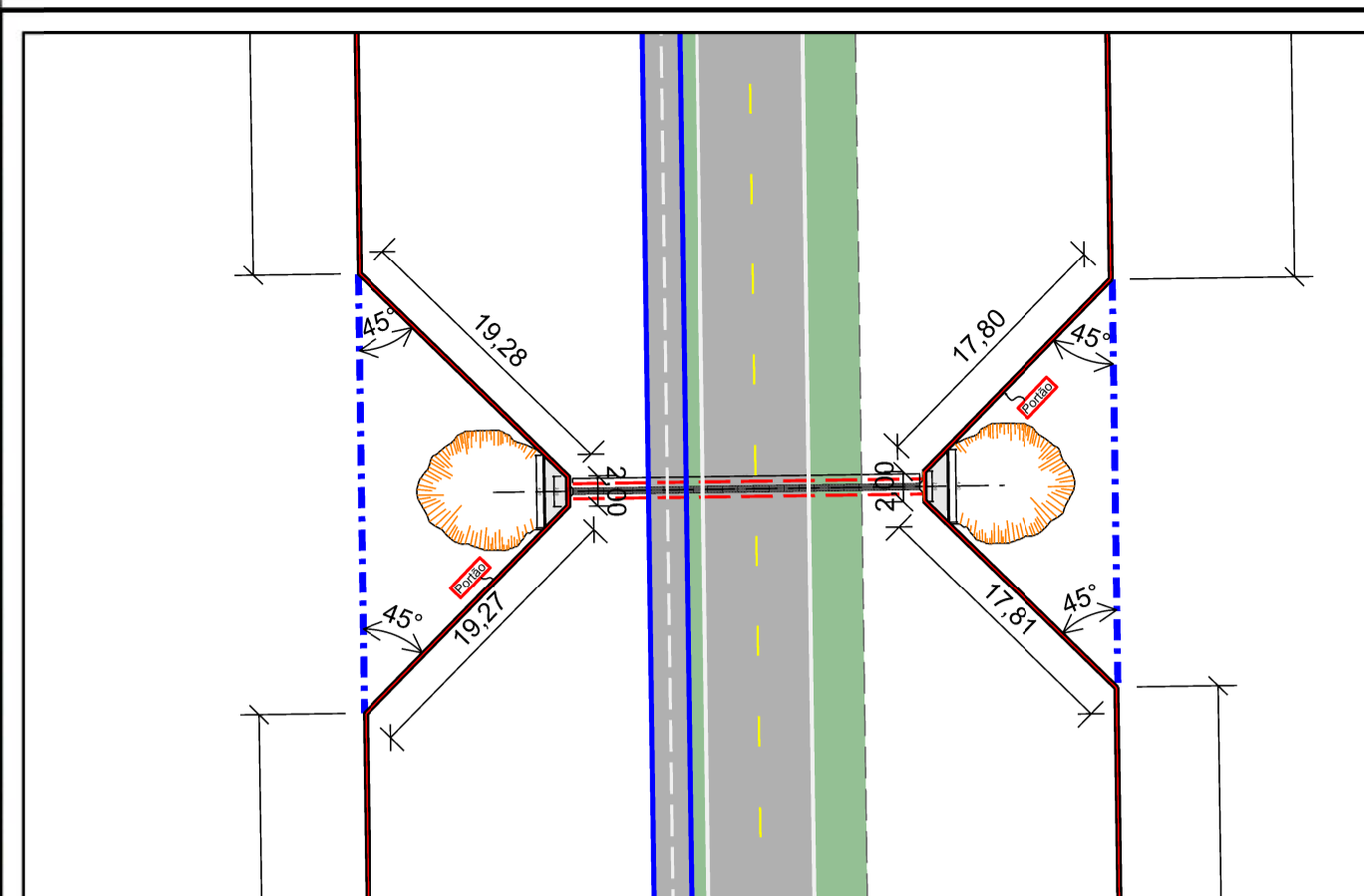


DETALHE 5
 CORTE ESQUEMÁTICO DOS TUBOS GALVANIZADOS
 Sem escala

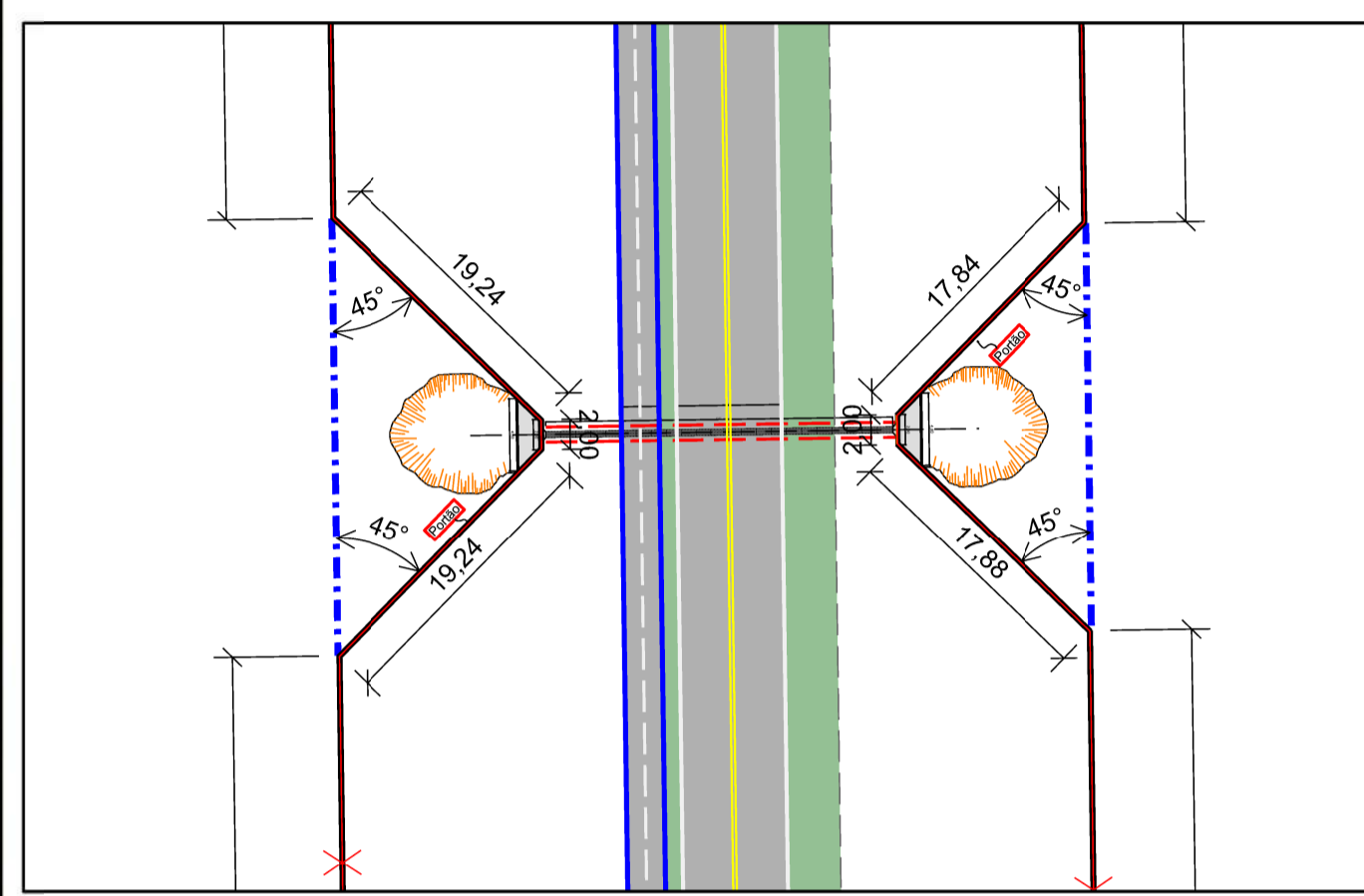
DEPARTAMENTO DE ESTRADAS DE RODAGEM DO DISTRITO FEDERAL			
DER/DF		ESTAÇÃO ECOLÓGICA DE ÁGUAS EMENDADAS - ESECAE	
DF-131		LOCAÇÃO DOS ALAMBRADOS DIRECIONADORES DE FAUNA	
ETAPA DE PROJETO	RODOVIA	TRECHO	RESP. TEC.
EXECUTIVO	DF-131	131EDF0050	PLÍNIO FABRÍCIO M. FRAGASSI
ESCALA HV	SUBTRECHO		CREA: 66 431/D-MG
1:1.000	Km 7,5		SETOR:
FOLHA	CODIGO	DESENHO:	DER/SITECDMM
01/02	DE_VD_DF131-003009_E-AM_021	JUNIO CEZAR A. BARBOSA	MATR. 0197478-5



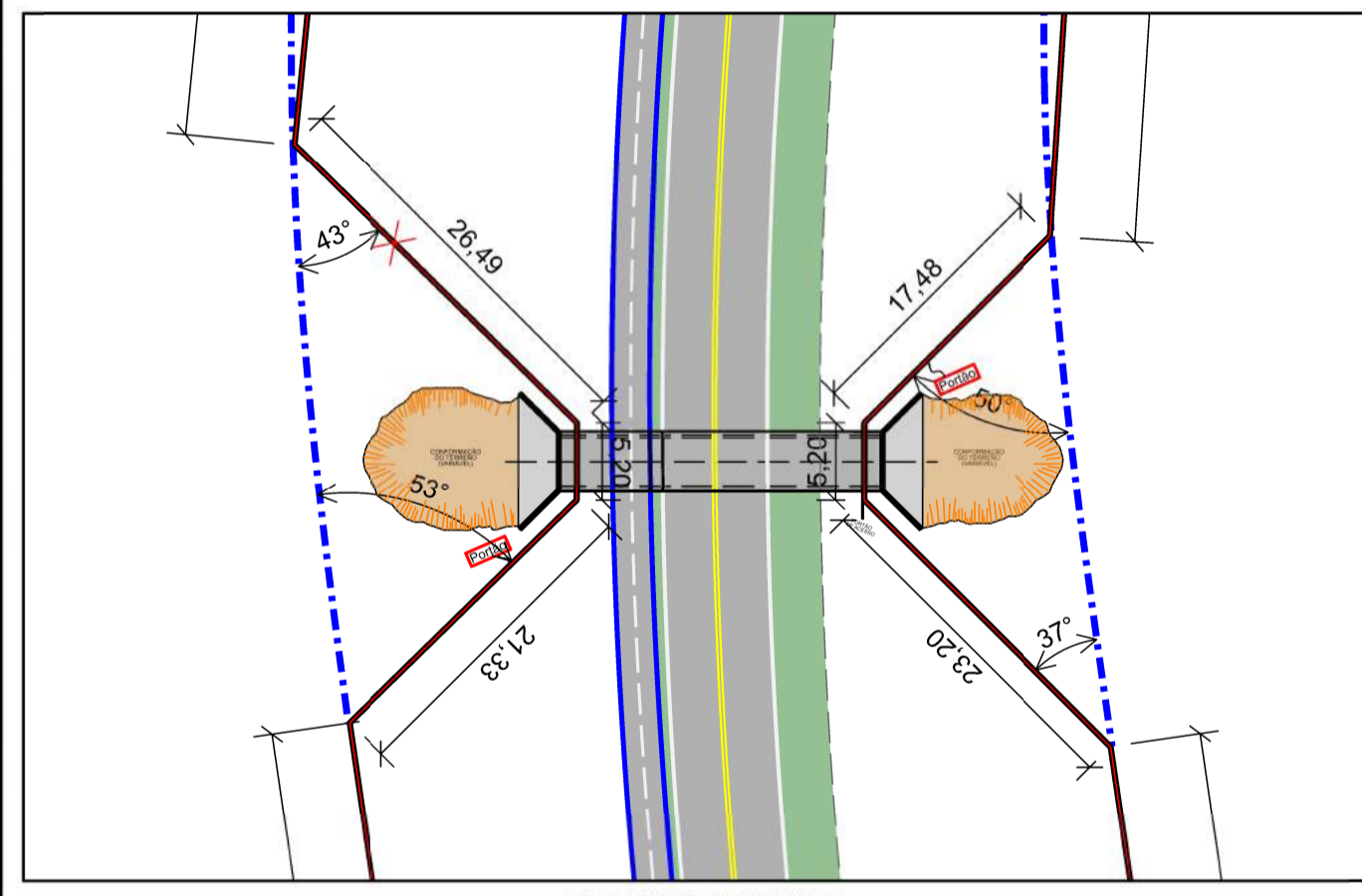
DF-131
 LOCAÇÃO E DETALHAMENTO DOS ALAMBRADOS DIRECIONADORES DE FAUNA
 Km 7,5 ao Km 8,0 (TRECHO 2 - Até a passagem de fauna nº 3)
 Escala: 1:1.000



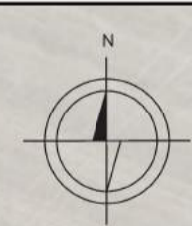
PASSAGEM DE FAUNA Nº 1
 DIMENSÕES DO ALAMBRADO DIRECIONADOR DE FAUNA COM MURETA EM CONCRETO
 Escala: 1:250



PASSAGEM DE FAUNA Nº 2
 DIMENSÕES DO ALAMBRADO DIRECIONADOR DE FAUNA COM MURETA EM CONCRETO
 Escala: 1:250



PASSAGEM DE FAUNA Nº 3
 DIMENSÕES DO ALAMBRADO DIRECIONADOR DE FAUNA COM MURETA EM CONCRETO
 Escala: 1:250

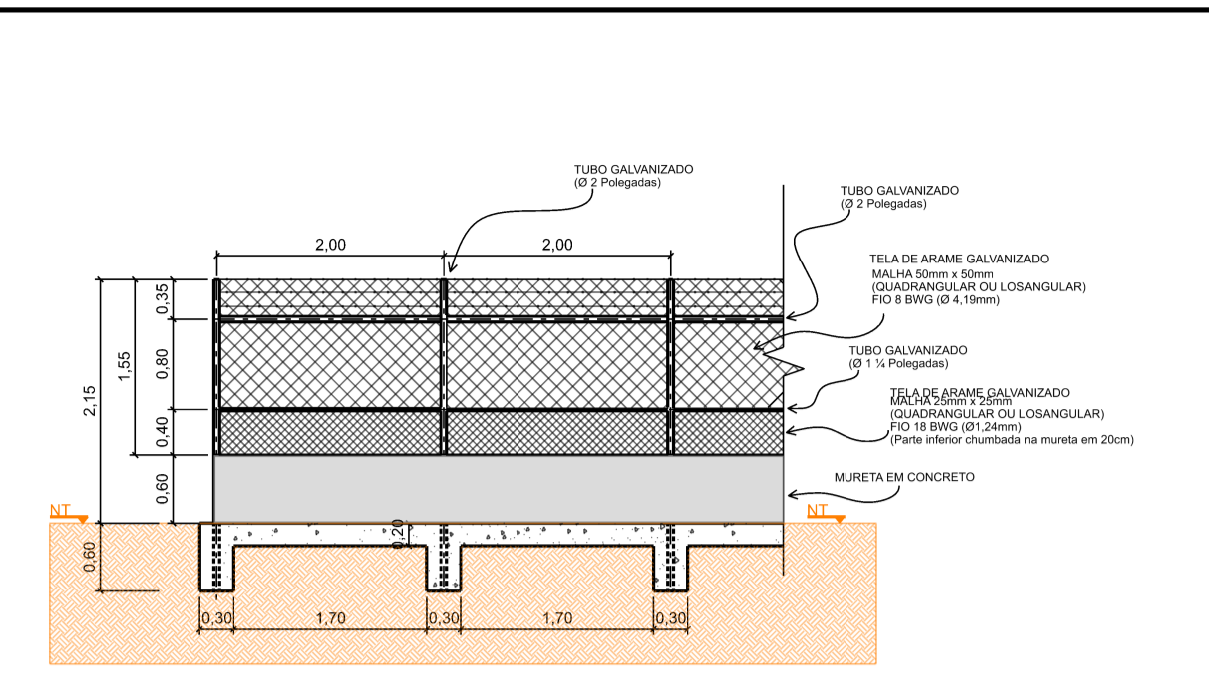


SISTEMA DE COORDENADAS - UTM - SIRGAS 2000, 23S

- NOTAS:**
- Este projeto faz parte do conjunto de medidas mitigadoras de proteção à fauna (cercamento com muretas e alambrados direcionadores de fauna) à serem instaladas na DF-131, conforme o Processo SEI Nº 00113-00013687/2018-12 e com a Informação Técnica Nº 017/2021 - IBRAM, relativos à Estação Ecológica de Águas Emendadas - ESECAE.
 - Extensão do cercamento com muretas direcionadoras de fauna na lateral direita sentido DF-205 à DF-128 (Do primeiro direcionador de fauna da passagem nº1 até após a passagem de fauna nº3) = 595,31m.
 - Extensão do cercamento com muretas direcionadoras de fauna na lateral esquerda sentido DF-205 à DF-128 (Do primeiro direcionador de fauna da passagem nº1 até 100m após a passagem de fauna nº3) = 564,60m.
 - O término do alambrado direcionador de fauna do lado oposto da via foi projetado de forma à manter a simetria com este lado.
 - EXTENSÃO TOTAL DOS ALAMBRADOS DIRECIONADORES DE FAUNA DESTA FOLHA = 1.159,97m.

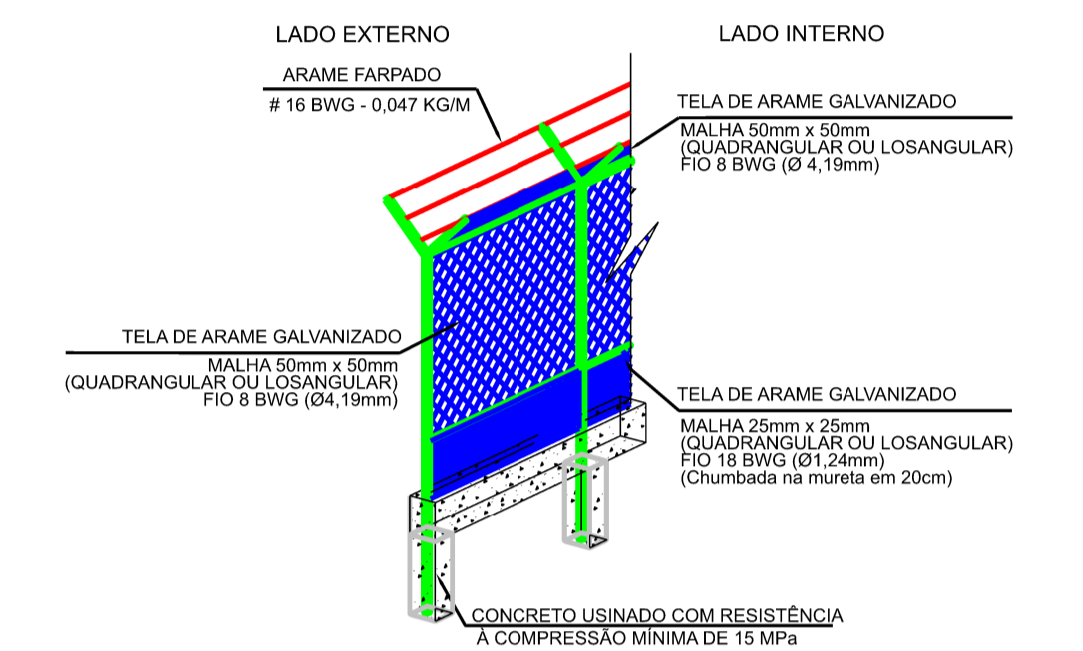
LEGENDA:

	FAIXA DE GRAMA
	CERCAMENTO DA PASSAGEM DE FAUNA COM MURETAS E ALAMBRADOS DIRECIONADORES DE FAUNA (Ver detalhes em folhas específicas)
	PORTÃO PARA VISITAÇÃO E MANUTENÇÃO À SER INSTALADO (Ver Detalhe 3)
	FAIXA DE DOMÍNIO - DER-DF
	CICLOVIA À SER CONSTRUÍDA
	CAIXAS DE EMPRÉSTIMO

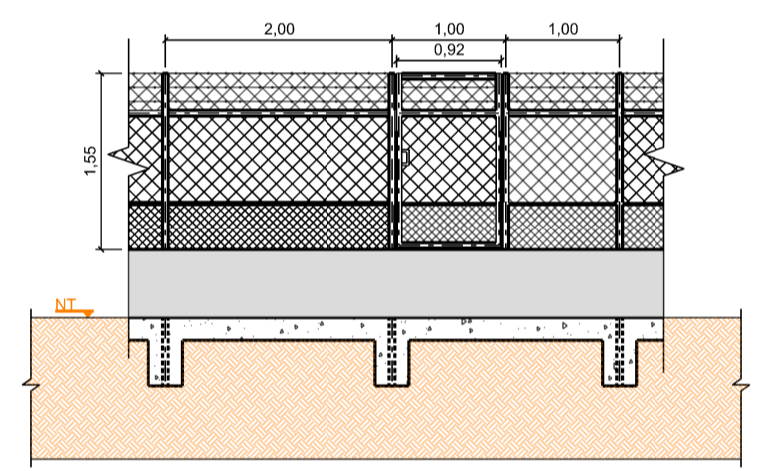


DETALHE 1
 CORTE ESQUEMÁTICO DO ALAMBRADO DIRECIONADOR DE FAUNA COM MURETA EM CONCRETO
 Sem escala

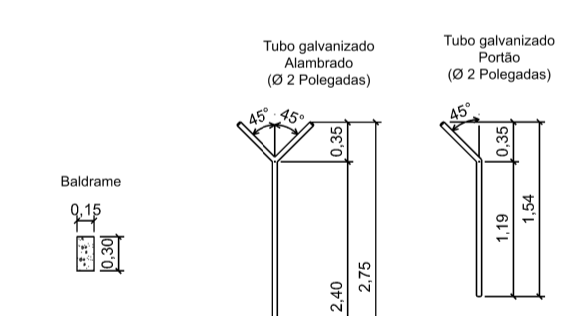
VISTA ISOMÉTRICA



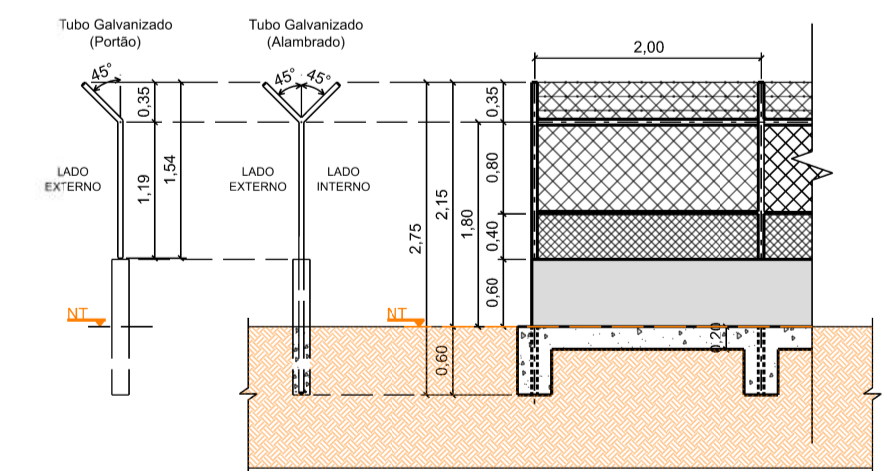
DETALHE 2
 ALAMBRADO DIRECIONADOR DE FAUNA COM MURETA EM CONCRETO
 Vista isométrica - Sem escala



DETALHE 3
 PORTÃO PARA VISITAÇÃO/MANUTENÇÃO
 Escala: 1:25



DETALHE 4
 BALDRAMES E TUBOS GALVANIZADOS
 Sem escala



DETALHE 5
 CORTE ESQUEMÁTICO DOS TUBOS GALVANIZADOS
 Sem escala

DEPARTAMENTO DE ESTRADAS DE RODAGEM DO DISTRITO FEDERAL			
SUBSPECIALIDADE/DESCRIÇÃO ESTAÇÃO ECOLÓGICA DE ÁGUAS EMENDADAS - ESECAE DF-131 LOCAÇÃO DOS ALAMBRADOS DIRECIONADORES DE FAUNA			
ETAPA DE PROJETO	RODOVIA	TRECHO	RESP. TÉCN.
EXECUTIVO	DF-131	131EDF0050	PLÍNIO FABRÍCIO M. FRAGASSI
ESCALA HV	SUBTRECHO		CREA: 66.431/D-MG
1:1.000	Km 8,0		SETOR: DER/SITECOM/AM
FOLHA	CODIGO	DESENHO	
02/02	DE_VD_DF131-003009_E-AM_021	JUNIO CEZAR A. BARBOSA	
		MATR. 0197478-5	