


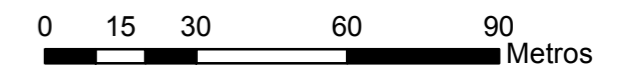
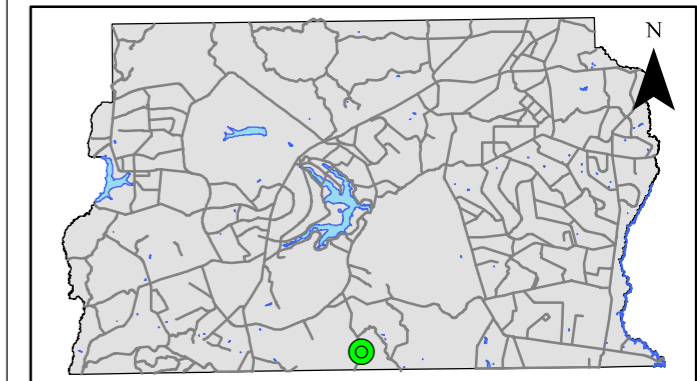



Mapa de Localização Canteiro de Obras DF-140

Legenda

-  Rodovia
-  Faixa de Domínio DER-DF
-  Canteiro de Obras



Projeção Universal Transversa de Mercator - UTM
 Sirgas - Sistema de Referência Geocêntrico para as Américas
 Fuso: 23 Sul - Meridiando Central 45 WGr
 Datum Horizontal: Sirgas 2000
 Fonte: Mapa Rodoviário - SEGETH - DF
 Elaborado por Gabriela Henriques da Silveira
 Matrícula: 245889-6

DEPARTAMENTO DE ESTRADAS DE RODAGEM DO DISTRITO FEDERAL DER-DF			
		SUBESPECIALIDADE/DESCRIÇÃO	
		MAPA	
		CANTEIRO DE OBRAS	
ETAPA DE PROJETO	RODOVIA	TRECHO	RESP. TEC.: MARIA DULCINEIA XAVIER NUNES
B	DF-140	140EDF0050	CREA: 15650 /D DF
			SETOR: DIMAM
ESCALA	SUBTRECHOS		DESENHO
1:1.500	8,4-14,8		NOME: GABRIELA HENRIQUES DA SILVEIRA
FOLHA	CÓDIGO		MATRÍCULA: 245889-6
1/1	MP_VD_DF140-84148 B-LO-021.1		

