

LEGENDA

- FAIXA DE DOMÍNIO ADTORA - CAESB
- - - - - PROJETO ADTORA - CAESB
- LINHA DE TRANSMISSÃO - TOP
- ⊠ TORRE DE TRANSMISSÃO - TOP
- POSTE DE CONCRETO - TOP
- CONDUITE AE - VIVO
- CONDUITE UG - VIVO
- ▬▬▬▬ PAVIMENTO FLEXÍVEL
- ○ ○ ○ ○ FAIXA DE DOMÍNIO DER

154-II-6-D

DADOS TÉCNICOS

PROJEÇÃO UNIVERSAL TRANSVERSA DE MERCATOR - UTM
 ORIGEM DA QUILOMETRAGEM UTM EQUADOR E MERIDIANO CENTRAL, HORIZONTAIS AS CONSTANTES DE 10.000 KM E 500 KM RESPECTIVAMENTE.
 DATUM VERTICAL: MAREGRÁFO DE IMBITUBA - SC
 DATUM HORIZONTAL: SIRGAS2000
 REFERÊNCIAS: REDE GEODÉSICA SIRGAS - 2009
 PLANIMETRIA: DF124 E T449
 ALTIMETRIA: RN4032J
 EQUIDISTÂNCIA VERTICAL: 1 m
 1:200
 0m 10m 20m 30m 40m 50m

MERIDIANO CENTRAL 45°W
 DECL. MAG. OUTUBRO/2020
 VARIAÇÃO ANUAL -0°06'11"

RA XXVII - JARDIM BOTÂNICO - DF

Kr = 1,0005404

ARTICULAÇÃO	DAS	FOLHAS
154-II-6-A	154-II-6-B	154-II-6-C
154-II-6-D	154-II-6-E	154-II-6-F
154-II-6-G	154-II-6-H	154-II-6-I

DER DF Estudos e Projetos para as intervenções descritas como medidas mitigadoras para a implantação do parcelamento Quinhão 16

AUTOR DO PROJETO - CREA/CAU
 ARLINDO VERZEGNASSI FILHO - 5060497290/D-SP

AUTOR DO PROJETO - CREA/CAU
 NADIEGE KICZEL REGINATTO - 25809/D-DF

COORDENADOR - CREA
 LÚCIO MÁRIO LOPES RODRIGUES - 8.378/D-DF

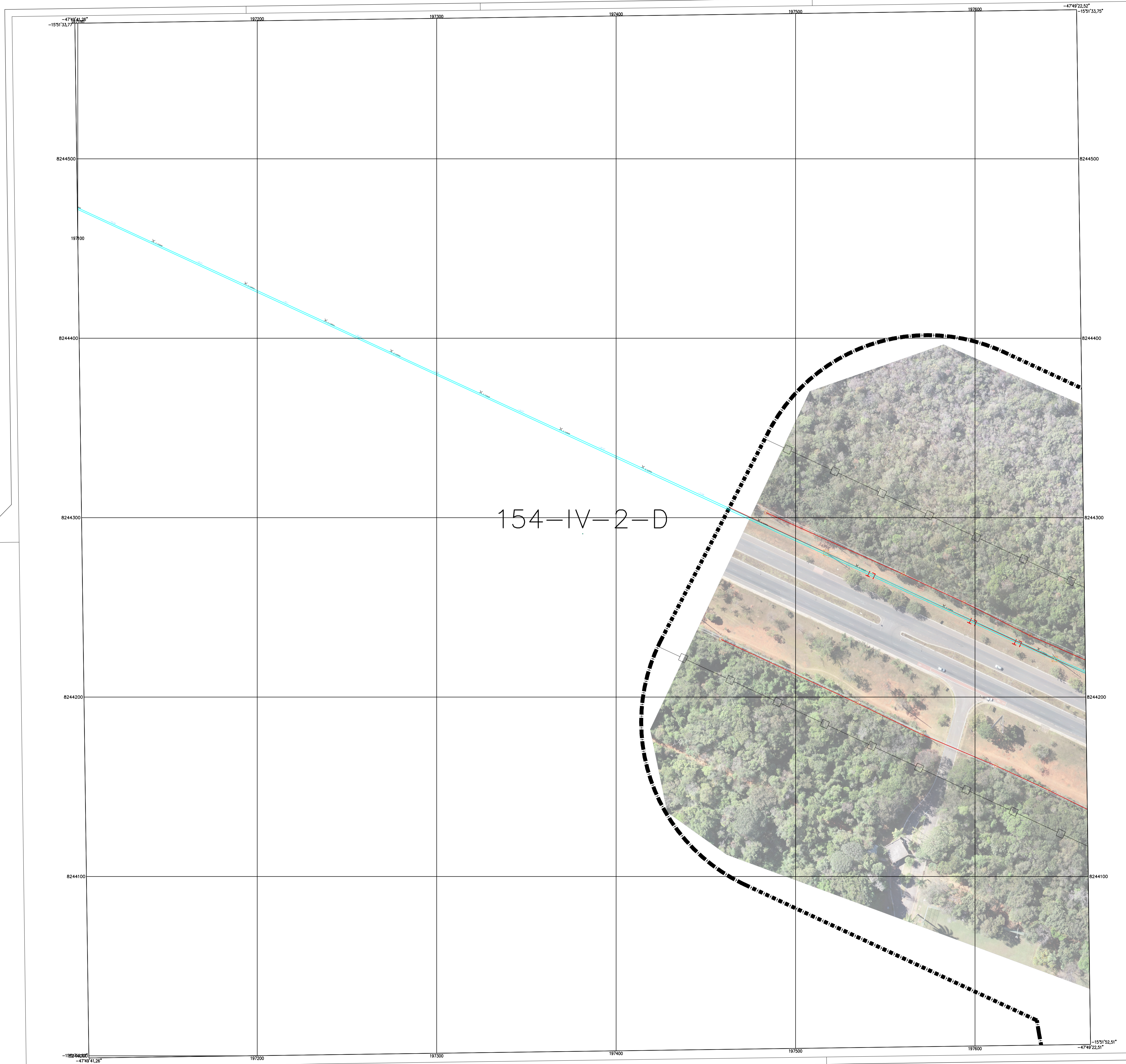
CONTRATANTE **INCO** PROJETO **ARIA** Empreendimentos Sustentáveis

APROVO DATA LOCAL
 DF-001 / DF-035 / DF-025 / DF-027
 RA XXVII - JARDIM BOTÂNICO - DF

ESPECIALIDADE/SUBESPECIALIDADE
 PROJETO DE INTERFERÊNCIA

TIPO/ESPECIFICAÇÃO DO DOCUMENTO
 PLANTA PARCIAL

ESCALA 1:1000 REVISÃO R00 DATA DEZEMBRO/2020



154-IV-2-D

LEGENDA

- FAIXA DE DOMÍNIO ADUTORA - CAESB
- - - PROJETO ADUTORA - CAESB
- LINHA DE TRANSMISSÃO - TOP
- x TORRE DE TRANSMISSÃO - TOP
- POSTE DE CONCRETO - TOP
- CONDUITE AE - VIVO
- CONDUITE UG - VIVO
- PAVIMENTO FLEXÍVEL
- ○ — FAIXA DE DOMÍNIO DER

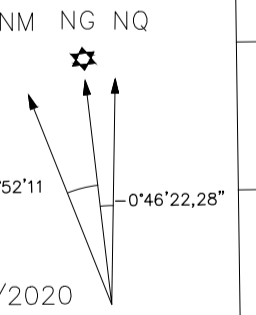
DADOS TÉCNICOS

PROJEÇÃO UNIVERSAL TRANSVERSA DE MERCATOR-UTM
 ORIGEM DA QUILOMETRAGEM UTM EQUADOR E MERIDIANO CENTRAL, ACRESCIDAS AS CONSTANTES DE 10.000 KM E 500 KM RESPECTIVAMENTE.
 DATUM VERTICAL: MAREGRÁFO DE ABITUBA - SC
 DATUM HORIZONTAL: SIRGAS2000
 REFERÊNCIAS REDE GEODÉSICA SIRGAS - 2009
 PLANIMETRIA: DF24 E T449
 ALTIMETRIA: RN4032J
 EQUIDISTÂNCIA VERTICAL: 1 m
 1:200
 0m 10m 20m 30m 40m 50m

ARTICULAÇÃO DAS FOLHAS

154-IV-2-A	154-IV-2-B	154-IV-2-C
154-IV-2-D	154-IV-2-E	154-IV-2-F
154-IV-2-G	154-IV-2-H	154-IV-2-I

MERIDIANO CENTRAL 45°W
 DECL. MAG. OUTUBRO/2020
 VARIAÇÃO ANUAL -0°06'11"



RA XXVII - JARDIM BOTÂNICO - DF

Kr = 1,0005404

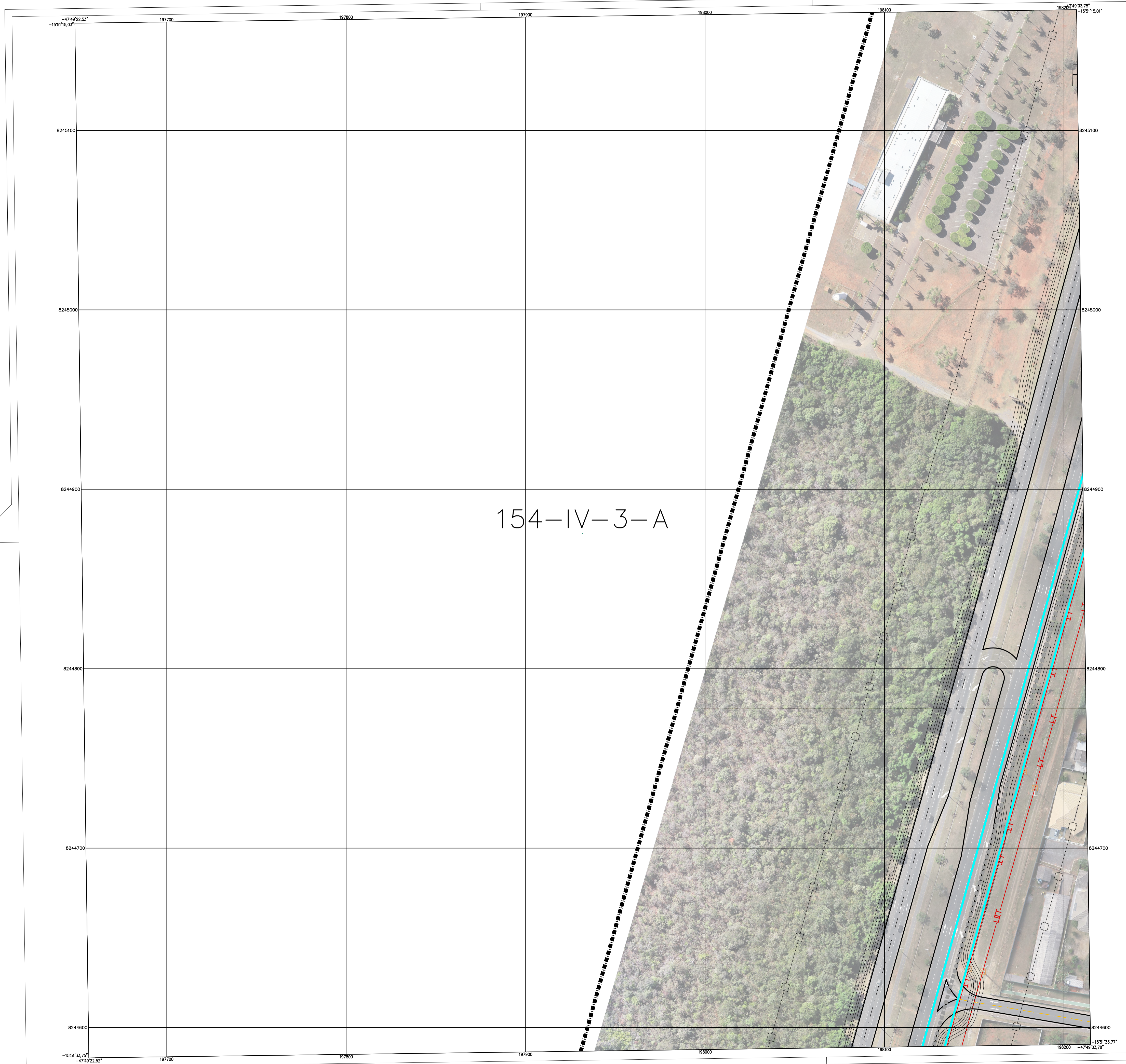
DER DF Estudos e Projetos para as intervenções descritas como medidas mitigadoras para a implantação do parcelamento Quinhão 16

AUTOR DO PROJETO - CREA/CAU
 ARLINDO VERZEGNASSI FILHO - 5060497290/D-SP
 NADIEGE KICZEL REGINATTO - 25809/D-DF
 COORDENADOR - CREA
 LÚCIO MÁRIO LOPES RODRIGUES - 8.378/D-DF

CONTRATANTE **INCO** PROJETO **ARIA** Empreendimentos Sustentáveis










APROVO DATA LOCAL
 DF-001 / DF-035 / DF-025 / DF-027
 RA XXVII - JARDIM BOTÂNICO - DF
 ESPECIALIDADE/SUBESPECIALIDADE
 PROJETO DE INTERFERÊNCIA
 TIPO/ESPECIFICAÇÃO DO DOCUMENTO
 PLANTA PARCIAL

ESCALA 1:1000 REVISÃO R00 DATA DEZEMBRO/2020



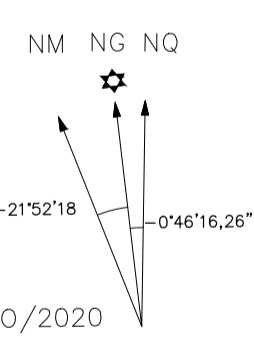
154-IV-3-A

LEGENDA

-  FAIXA DE DOMÍNIO ADUTORA - CAESB
-  PROJETO ADUTORA - CAESB
-  LINHA DE TRANSMISSÃO - TOP
-  TORRE DE TRANSMISSÃO - TOP
-  POSTE DE CONCRETO - TOP
-  CONDUITE AE - VIVO
-  CONDUITE UG - VIVO
-  PAVIMENTO FLEXÍVEL
-  FAIXA DE DOMÍNIO DER

DADOS TÉCNICOS

PROJEÇÃO UNIVERSAL TRANSVERSA DE MERCATOR-UTM
 ORIGEM DA QUILOMETRAGEM UTM EQUADOR E MERIDIANO CENTRAL, ACRESCIDAS AS CONSTANTES DE 10.000 KM E 500 KM RESPECTIVAMENTE.
 DATUM VERTICAL: MAREGRÁFO DE ABITUBA - SC
 DATUM HORIZONTAL: SIRGAS2000
 REFERÊNCIAS REDE GEODÉSICA SIRGAS - 2009
 PLANIMETRIA: DF124 E T449
 ALTIMETRIA: RN4032J
 EQUIDISTÂNCIA VERTICAL: 1 m
 1:200
 0m 10m 20m 30m 40m 50m



MERIDIANO CENTRAL 45°W
 DECL. MAG. OUTUBRO/2020
 VARIAÇÃO ANUAL -0°06'11"

ARTICULAÇÃO DAS FOLHAS

154-IV-2-D	154-IV-2-C	154-IV-2-B
154-IV-2-B	154-IV-3-A	154-IV-3-B
154-IV-4-D	154-IV-3-C	154-IV-3-D

RA XXVII - JARDIM BOTÂNICO - DF

Kr = 1,0005404

DER DF Estudos e Projetos para as intervenções descritas como medidas mitigadoras para a implantação do parcelamento Quinhão 16

AUTOR DO PROJETO - CREA/CAU ARLINDO VERZEGNASSI FILHO - 5060497290/D-SP	DATA	CONFERIDO
AUTOR DO PROJETO - CREA/CAU NADIEGE KICZEL REGINATTO - 25809/D-DF	DATA	CONFERIDO
COORDENADOR - CREA LÚCIO MÁRIO LOPES RODRIGUES - 8.378/D-DF	DATA	CONFERIDO

CONTRATANTE **INCO** Empreendimentos Imobiliários
 PROJETO **ARIA** Empreendimentos Sustentáveis

APROVO	DATA	LOCAL
		DF-001 / DF-035 / DF-025 / DF-027 RA XXVII - JARDIM BOTÂNICO - DF
ESPECIALIDADE/SUBESPECIALIDADE PROJETO DE INTERFERÊNCIA		
TIPO/ESPECIFICAÇÃO DO DOCUMENTO PLANTA PARCIAL		

ESCALA 1:1000	REVISÃO R00	DATA DEZEMBRO/2020
------------------	----------------	-----------------------