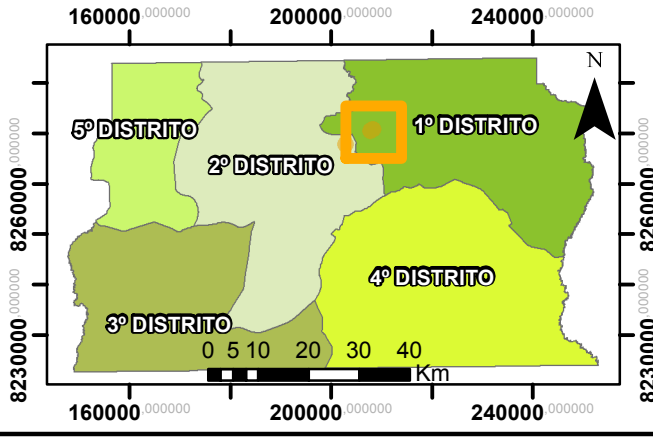


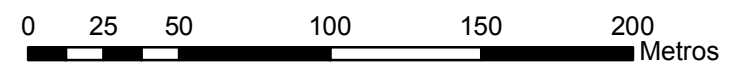
**Legenda**

- Rodovia
- Vias Urbanas
- Passarela
- Distância a percorrer - 1.127 metros
- Distância a percorrer - 734,775 metros
- Ponto Inicial
- Ponto Final
- Caixa de Empréstimo
- Faixa de Domínio - DNIT



Caixa de Empréstimo	Volume (m³)
CE 03	7.105,00
CE 04	1.441
CE 05	3.856,24

Projeção Universal Transversa de Mercator - UTM  
 Sirgas - Sistema de Referência Geocêntrico para as Américas  
 Fuso: 23 Sul - Meridiano Central 45° WGr  
 Datum Horizontal: Sirgas 2000  
 Fonte: Mapa Rodoviário - DER-DF  
 Elaborado por Gabriela Henriques da Silveira - Estagiária



DEPARTAMENTO DE ESTRADAS DE RODAGEM DO DISTRITO FEDERAL			
SUBESPECIALIDADE/DESCRIÇÃO			
MAPA			
DISTÂNCIA DE TRANSPORTE			
LOCAÇÃO			
ETAPA DE PROJETO	RODOVIA	TRECHO	RESP. TEC.: JOSÉ RICARDO ALMEIDA DE BRITTO
B	BR-020	DF-440 - DF-230	CREA: 2007/D-AC
			SETOR: GELMR
ESCALA	SUBTRECHOS		DESENHO
1:2.500	015-016		NOME: GABRIELA HENRIQUES DA SILVEIRA
FOLHA	CÓDIGO		MATRICULA: ESTAGIÁRIA
2/2	MP_VD_BR020-015016_B-DT_018		