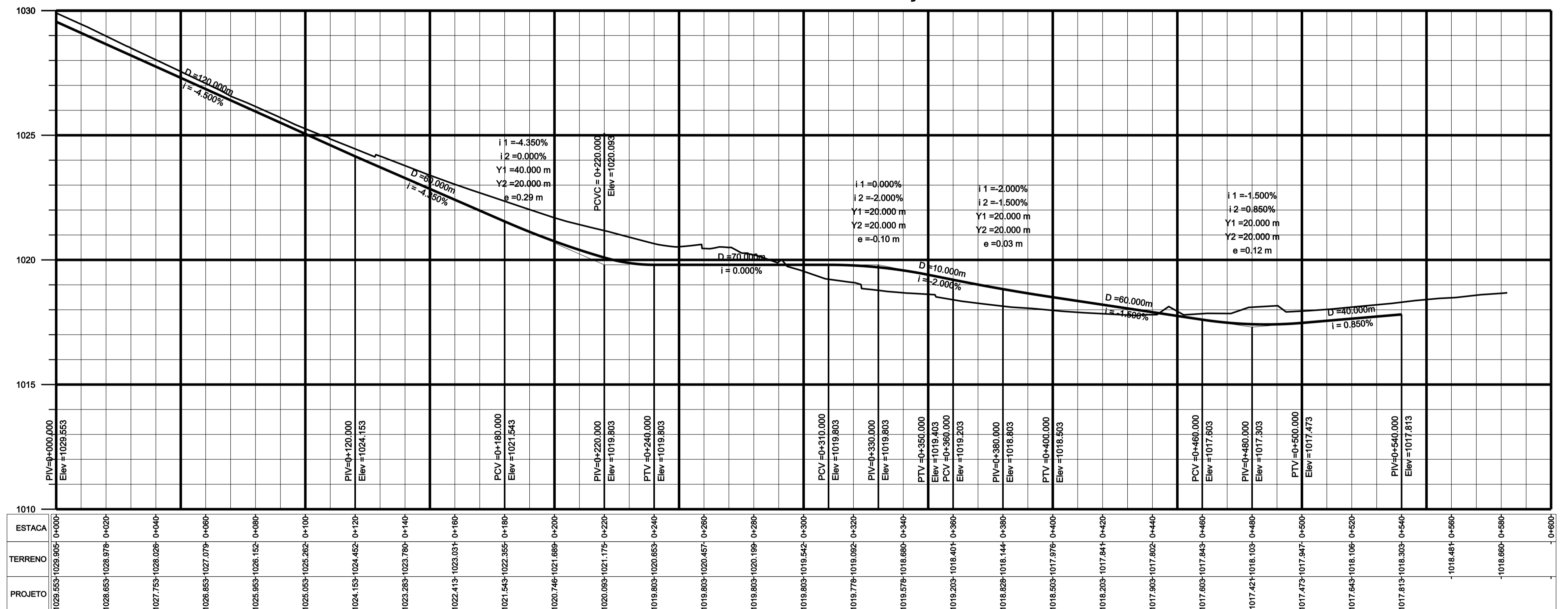


DF- 075 / N. BANDEIRANTE ALÇA - 02 1ª VERSÃO



ALÇA-02	
PP=	0+000.000 8243597.852 182310.187
PC=	0+091.695 8243641.823 182390.652
PT=	0+115.706 8243651.645 182412.534
PC=	0+237.388 8243692.649 182527.100
PT=	0+257.105 8243691.676 182546.285
PC=	0+257.106 8243691.675 182546.286
PT=	0+289.086 8243704.194 182571.010
PC=	0+313.492 8243728.168 182575.580
PT=	0+353.196 8243759.230 182598.205
PF=	0+582.415 8243869.148 182799.350

ESTACA	TERRENO	PROJETO
PIV=0+000.000 Elev = 1029.653		1029.653-1029.905: 0+000-
		1028.653-1028.979: 0+020-
		1027.753-1028.026: 0+040-
		1026.853-1027.079: 0+060-
		1025.953-1026.152: 0+080-
		1025.053-1025.262: 0+100-
		1024.153-1024.462: 0+120-
		1023.253-1023.780: 0+140-
		1022.413-1023.031: 0+160-
		1021.543-1022.365: 0+180-
		1020.746-1021.689: 0+200-
		1020.093-1021.175: 0+220-
		1019.803-1020.653: 0+240-
		1019.803-1020.457: 0+260-
		1019.803-1020.199: 0+280-
		1019.803-1019.542: 0+300-
		1019.776-1019.092: 0+320-
		1019.576-1018.680: 0+340-
		1019.203-1018.401: 0+360-
		1018.828-1018.144: 0+380-
		1018.505-1017.976: 0+400-
		1018.203-1017.841: 0+420-
		1017.903-1017.802: 0+440-
		1017.603-1017.840: 0+460-
		1017.421-1018.103: 0+480-
		1017.473-1017.947: 0+500-
		1017.643-1018.106: 0+520-
		1017.813-1018.303: 0+540-
		1018.481-0+560-
		1018.660-0+580-
		0+600-

0	EMISSÃO	DATA	VISTO	DATA	APROVO
Nº	REVISÕES	CONTRATADA	DER-DF		

GDF - SET DEPARTAMENTO DE ESTRADAS DE RODAGEM DO DISTRITO FEDERAL		
TÍTULO/SPECIFICAÇÃO DO DOCUMENTO		
DF - 075 (EPNB) ACESSO A 1ª AV. BANDEIRANTE		
PLANTA E PERFIL ALÇA 02		
ETAPA DE PROJETO	LOCAL	PROJETO
EXECUTIVO	DF - 075 (EPNB) N. BANDEIRANTE	NPRO
ESCALA	TRECHO/SUBTRECHO	CÁLCULO
1:1.000	DF - 003/DF - 079	NPRO
FOLHA	ESPECIALIDADE/SUBESPECIALIDADE	DESENHO
04/05	PROJETO GEOMÉTRICO	NPRO
REVISÃO	CÓDIGO	DATA
0	DE-VD/DF075-003-079/E.GE-001	JUL/2010