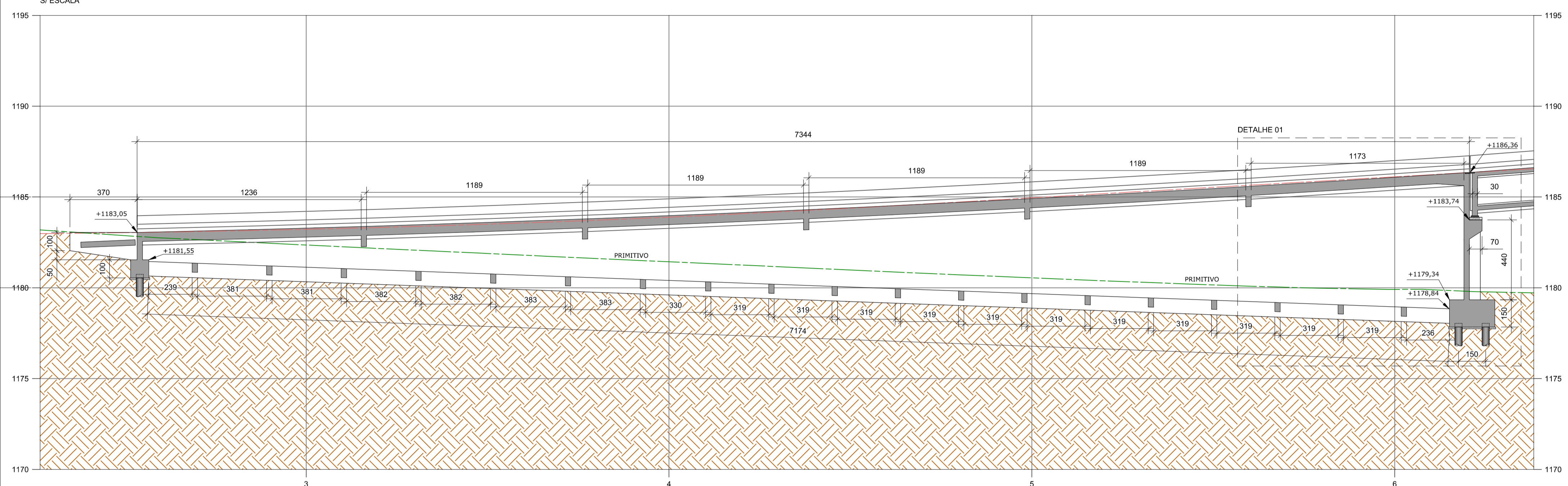
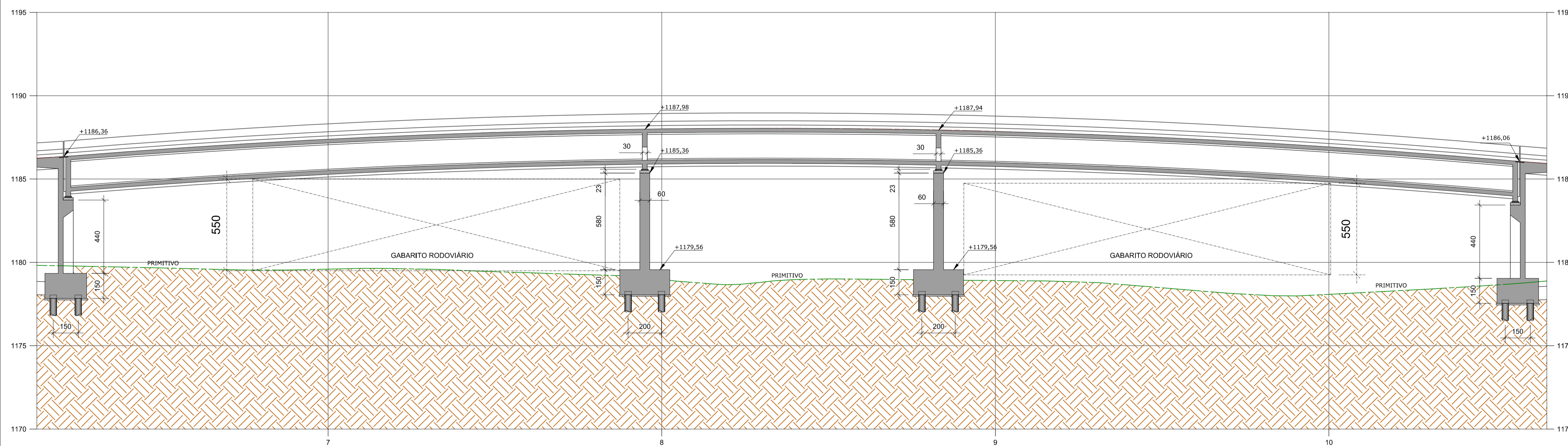


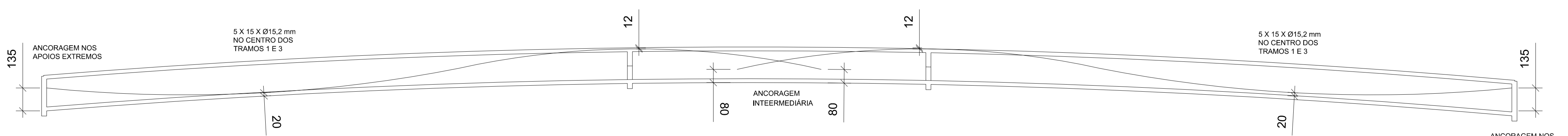
PERFIL LONGITUDINAL S/ ESCALA



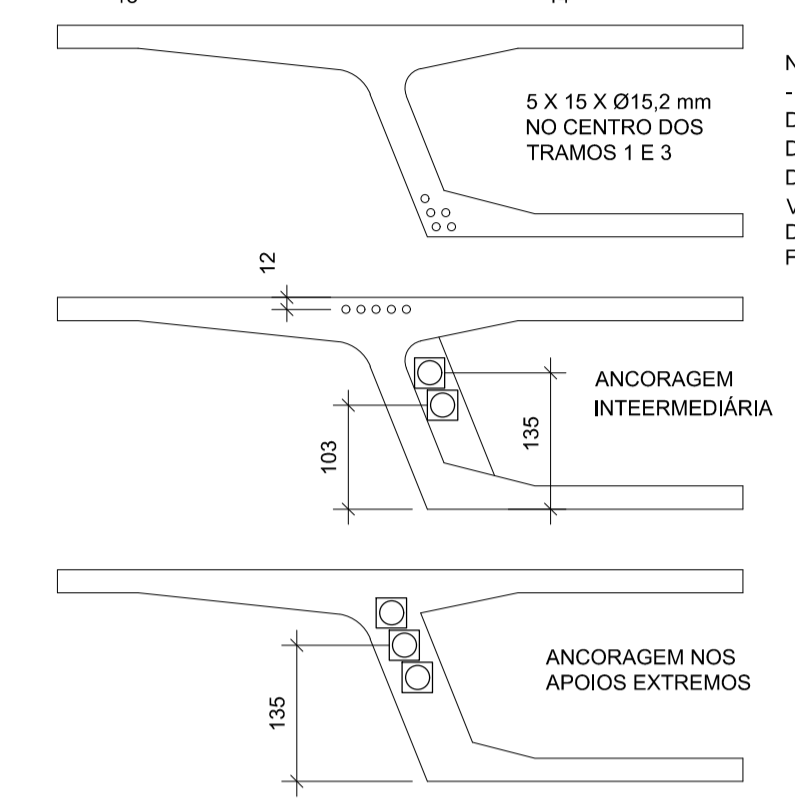
PERFIL LONGITUDINAL - TRECHO 1 ESC. 1/150



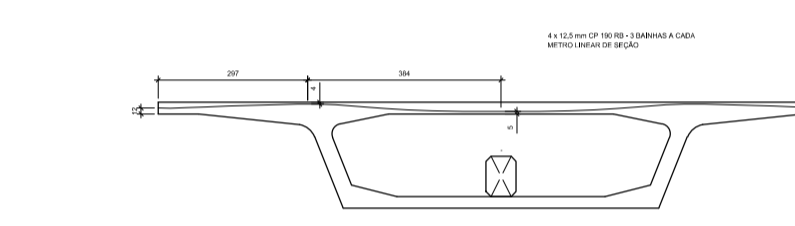
PERFIL LONGITUDINAL - TRECHO 2 ESC. 1/150



TRAÇADO BÁSICO DO CABO DE PROTENSÃO EQUIVALENTE ESC. 1/150



PASSAGEM DOS CABOS DE PROTENSÃO ESC. 1/75



SEÇÃO DE PROTENSÃO ESC. 1/75

NOTA
- AS BAINHAS PARA ACOMODADAÇÃO DOS CABOS DE PROTENSÃO DEVERÃO SER GALVANIZADAS E TER DIÂMETRO NOMINAL DE 85 mm, COM VALORES ADMISSÍVEIS DE VARIAÇÃO DE ± 10 mm DE ACORDO COM O FABRICANTE DA PEÇA.

Nº	MODIFICAÇÃO	DATA	FEITO	VISTO	APROVADO	DATA	APROVADO
			CONTRATADA				DER-DF
04	REVISÃO			FEV		2021	
03	REVISÃO			FEV		2021	
02	REVISÃO			JAN		2021	
01	REVISÃO			DEZ		2020	
00	EMISSIONAL INICIAL			FEV		2020	

REVISÕES

Estudos e Projetos para o Sistema de Transporte de Passageiros do Corredor Sudoeste					
AUTOR DO PROJETO - CREA	FABIO POLTRONIERI - CREA 7750 D-ES	DATA	26/02/20	CONFERIDO	
COORDENADOR - CREA	ARLINDO VERZEGNASSI FILHO - 5060497290/D-SP	DATA		CONFERIDO	

UNIDADE DE CONSTRUÇÃO		OAE 09A - VIADUTO RIACHO FUNDO	
VISTO	DATA	LOCAL	TRECHO 100 - EPNB ESTACA 258+0,00
APROVADO	DATA	ESPECIALIDADE/SUBSPECIALIDADE	PROJETO DE OBRAS DE ARTE ESPECIAIS
ESCALA	ETAPA DE PROJ.	TIPO/ESPECIFICAÇÃO DO DOCUMENTO	SEÇÃO LONGITUDINAL 01/02
INDICADA	BÁSICO	FOLHA	05/08
CODIFICAÇÃO DER	DE 4.100.09A.R99.R04.05	DATA	FEVEREIRO/2021
		REVISÃO	R04