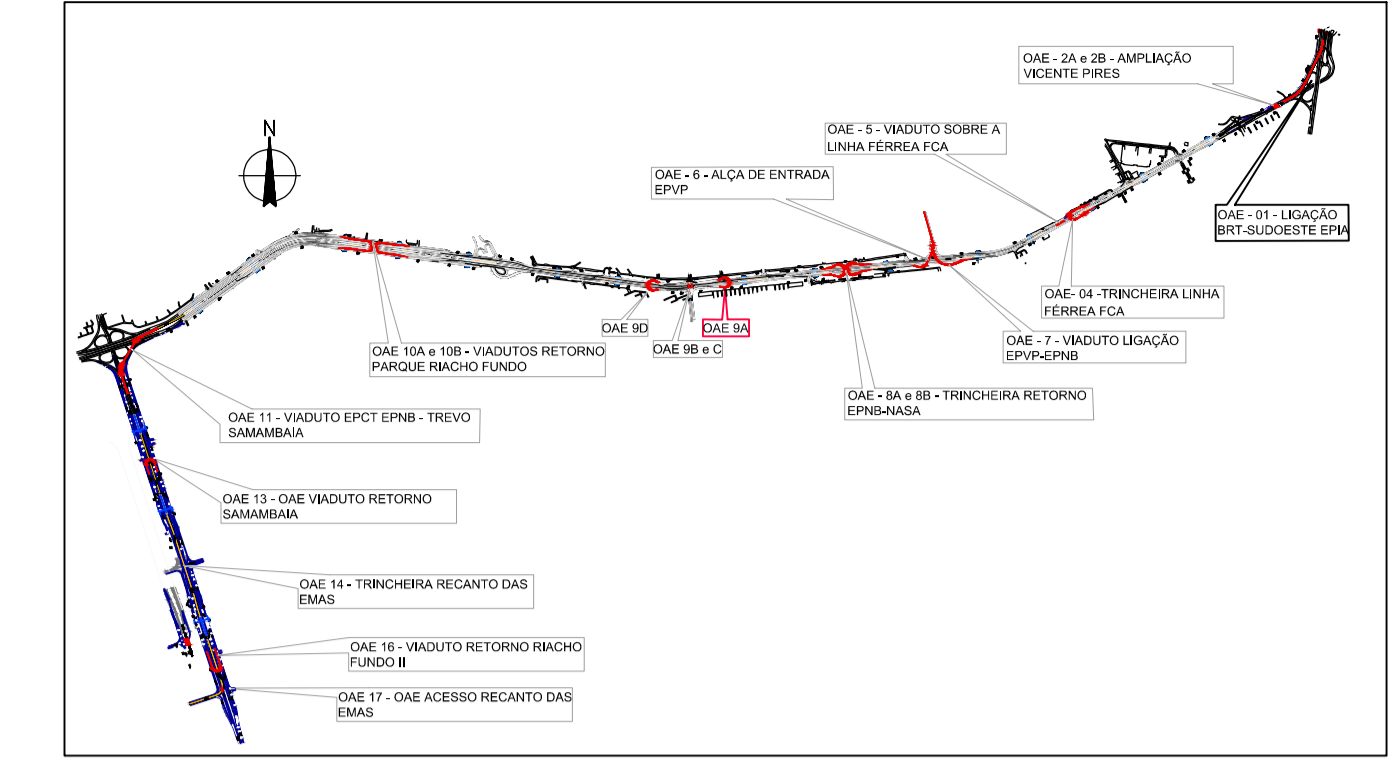


COORDENADAS DOS PONTOS PRINCIPAIS
 A - 177.835,62 / 8.242.223,56 - ESTACA E2+10,70
 B - 177.905,47 / 8.242.226,11 - ESTACA E6+4,12
 C - 177.921,23 / 8.242.256,39 - ESTACA E7+18,99
 D - 177.919,39 / 8.242.273,79 - ESTACA E8+16,60
 E - 177.897,64 / 8.242.300,10 - ESTACA E10+11,48
 F - 177.828,82 / 8.242.287,99 - ESTACA E14+4,90

COMPRIMENTO TOTAL TRAMO 1 = 73,42 m
 COMPRIMENTO TOTAL TRAMO 2 = 87,36 m
 COMPRIMENTO TOTAL TRAMO 3 = 73,42 m

ÁREA TOTAL TRAMO 1 = 946,55 m²
 ÁREA TOTAL TRAMO 2 = 1185,70 m²
 ÁREA TOTAL TRAMO 3 = 946,55 m²



MAPA DE SITUAÇÃO
SEM ESCALA

DESCRIÇÃO SINTÉTICA DA OAE

- VIADUTO RODOVIÁRIO SOBRE A EPNB. COORDENADAS DE LOCALIZAÇÃO 177921 E / 8242279 S SIRGAS 2000, ZONA 22L - DF, COMPOSTO POR:
- FUNDAÇÕES: FUNDAÇÕES COMPOSTAS POR BLOCOS DE FUNDAÇÃO EM CONCRETO ARMADO APOIADOS SOBRE ESTACAS RAIZ Ø41 EM SOLO;
 - MESO ESTRUTURA: COMPOSTA POR CORTINAS LATERAIS NO INÍCIO E FIM DO ALINHAMENTO PRINCIPAL, E POR PILARES APORTICADOS, COM SEÇÃO CONFORME PROJETO, NOS APOIOS INTERMEDIÁRIOS. NOS ENCONTROS DE INÍCIO E FIM DA OAE, A SUPERESTRUTURA APOIA-SE DIRETAMENTE NO BLOCO DE FUNDAÇÃO;
 - SUPERESTRUTURA: SERÁ COMPOSTA POR VIGA CAIXÃO E LAJE MACIÇA DE 23 cm DIVIDIDA EM 03 VÃOS, COM DOIS VÃOS EXTERMOS DE APROXIMADAMENTE 37 METROS E UM INTERNO DE 18 METROS. A SUPERESTRUTURA SE APOIA NAS TRAVESSAS DA MESOESTRUTURA ATRAVÉS DE APARELHOS DE APOIO DE METÁLICOS ELASTOMÉRICOS. O COMPRIMENTO TOTAL DO VIADUTO É DE APROXIMADAMENTE 234,21 METROS. A ÁREA TOTAL DE PROJEÇÃO DO TABULEIRO É DE APROXIMADAMENTE 3.078,80 METROS QUADRADOS. AS BARRERAS SÃO DE FORMATO NEW JERSEY, COM 0,40 m DE LARGURA NA BASE. AS DECLIVIDADES PARA DRENAGEM E OS DISPOSITIVOS DE COLETA DEVERÃO SER OBSERVADAS NAS SEÇÕES TRANSVERSAIS DA OAE APRESENTADAS NO PROJETO.

Nº	MODIFICAÇÃO	DATA	FEITO	VISTO	APROVADO	DATA	APROVADO
04	REVISÃO					FEV 2021	
03	REVISÃO					FEV 2021	
02	REVISÃO					JAN 2021	
01	REVISÃO					DEZ 2020	
00	EMIÇÃO INICIAL					SET 2020	

REVISÕES

Estudos e Projetos para o Sistema de Transporte de Passageiros do Corredor Sudoeste			
AUTOR DO PROJETO - CREA	DATA	CONFERIDO	
FABIO POLTRONIERI - CREA 7750 D ES	26/02/20		
COORDENADOR - CREA	DATA	CONFERIDO	
ARLINDO VERZEGRASSI FILHO - 5060497290/D-SP			

UNIDADE DE CONSTRUÇÃO		OAE 09A - VIADUTO RIACHO FUNDO	
VISTO	DATA	LOCAL	TRECHO 100 - EPNB ESTACA 258+0,00
APROVADO	DATA	ESPECIALIDADE/SUBSPECIALIDADE	PROJETO DE OBRAS DE ARTE ESPECIAIS
ESCALA	ETAPA DE PROJ.	TIPOESPECIFICAÇÃO DO DOCUMENTO	PLANTA DE IMPLANTAÇÃO E MAPA DE SITUAÇÃO
INDICADA	BÁSICO	FOLHA	01/08
CODIFICAÇÃO DER	CODIFICAÇÃO ARIA	DATA	REVISÃO
	DE 4.100.09A.R99.R04.01	FEVEREIRO/2021	R04

PLANTA DE IMPLANTAÇÃO - TABULEIRO ACABADO
ESC. 1:250