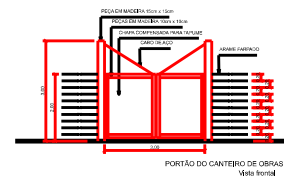
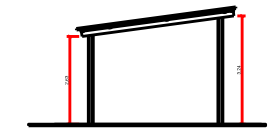


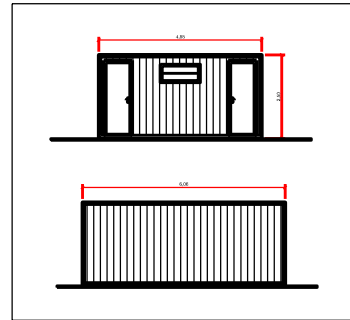
PLANTA BAIXA DO CANTEIRO DE OBRAS
Esc: 1:75



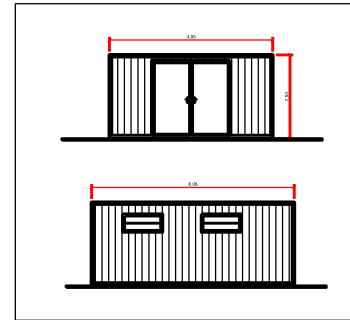
PORTÃO DO CANTEIRO DE OBRAS
Vista frontal



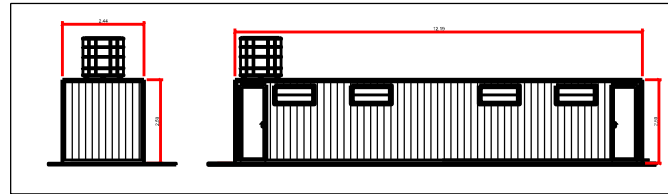
CARPINTARIA E CORTEIRO DE FERREAGEM
Vista lateral - Esc: 1:75



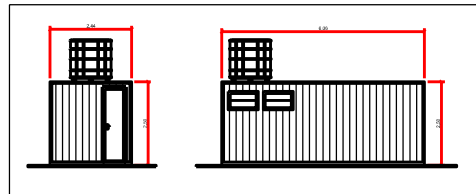
CONTAINER PARA ALMOXARIFADO
Vistas Frontal e Lateral - Esc: 1:50



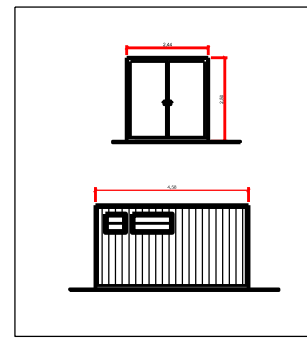
CONTAINER PARA REFETÓRIO
Vistas Frontal e Lateral - Esc: 1:50



CONTAINER ESCRITÓRIO / SEÇÃO TÉCNICA
Vistas Frontal e Lateral - Esc: 1:50



CONTAINER PARA BANHEIRO/VESTIÁRIO
Vistas Frontal e Lateral - Esc: 1:50

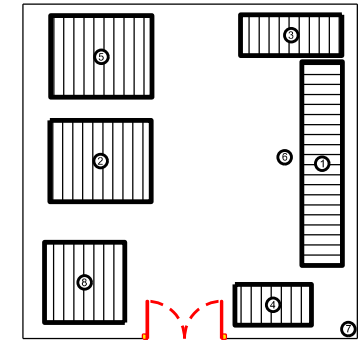


CONTAINER PARA QUARANTA
Vistas Frontal e Lateral - Esc: 1:50

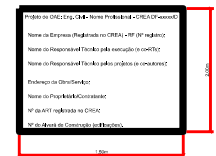
LEGENDA - COBERTURA/LOCAÇÃO

- ESCRITÓRIO E SEÇÃO TÉCNICA
- REFETÓRIO
- BANHEIRO E VESTIÁRIO
- QUARANTA
- CARPINTARIA
- ALMOXARIFADO
- ESTACIONAMENTO
- CERCA EM ARAME FARPADO COM MOURÕES DE CONCRETO

ÁREA CERCADA COM ARAME FARPADO = 400,00m²
 ÁREA CONTRUIDA = 137,80m²
 ÁREA COBERTA = 137,80m²



COBERTURA/LOCAÇÃO CONTAINER DE OBRAS
Esc: 1:50



MODELO DE PLACA SER INSTALADA NO CANTEIRO DE OBRAS
Sem Escala

ESPECIFICAÇÕES:

- AS DEPENDÊNCIAS DESTES CANTEIRO DE OBRAS DEVERÃO ESTAR A UMA DISTÂNCIA MÍNIMA DE 50m DA CERCA DE ARAME;
- A INDICAÇÃO DOS LOCAIS PARA INSTALAÇÃO DOS RESERVATÓRIOS DE ÁGUA DESTES PROJETO SÃO APENAS SUGESTÃO PARA IMPLANTAÇÃO;
- O ESTACIONAMENTO PARA VEÍCULOS E EQUIPAMENTOS DEVERÁ SER REVESTIDO COM UM LASTRO DE BRITA MESCADA (Nº 01 e Nº 02), C/ ALTURA DE 5,00m;
- O TRATAMENTO DOS ESGOTOS E RESÍDUOS SÓLIDOS DEVERÃO ATENDER AS NORMAS AMBIENTAIS VIGENTES;

- A FOSSE SÉPTICA DEVERÁ OBEDECER AS ESPECIFICAÇÕES DA ABNT N.º 2291/1983 E DEVERÁ CONTER AS SEGUINTE DIMENSÕES:

- DIÂMETRO = 1,50m;
- PROFUNDIDADE = 1,80m;

- AS ESFURRUÇAS DAS PAREDES DIVISÓRIAS, BEM COMO O POSICIONAMENTO, MODELO E DIMENSÕES DAS PORTAS E JANELAS CONSTANTES DESTES PROJETO POSSUEM CARÁTER MERAMENTE ILUSTRATIVO;

- DESTACAMOS QUE CASO OCORRA A NECESSIDADE DE CAPTAÇÃO SUPERFICIAL DE ÁGUA, DEVERÁ SER OBTIDA A OUTORGA PELO REGULADOR DA OBRA, JUNTO À AGENCIA REGULADORA DE ÁGUAS, ENERGIA E SANEAMENTO DO DISTRITO FEDERAL - ADASA.

DEPARTAMENTO DE ESTRADAS DE RODAGEM DO DISTRITO FEDERAL			
PROJETO DE CANTEIRO DE OBRAS PLANTA BAIXA, COBERTURA, LOCAÇÃO, VISTAS E PLACA TRECHO ENTR. DF-051 (EPU) ENTR. DF-075 (EPNB)			
TIPO DE PROJETO	PROJETO	PROJETO	PROJETO
EXECUTIVO	DF-003 (EPIA)	003EDF0170	DANIELLE TALITA 5062909303-0-SP
ESCALA: 1:75	SITIO	km 22 ao km 23	DETA
DATA: 01/01	ESTADO	DE_VD_DF003-022023_B-CO_022	DANIELLE TALITA 2972462