



GOVERNO DO DISTRITO FEDERAL

DEPARTAMENTO DE ESTRADAS DE RODAGEM DO DISTRITO FEDERAL

Diretoria Geral

Superintendência Técnica

Despacho - DER-DF/DG/SUTEC

Brasília-DF, 11 de junho de 2020.

À GEEST,

Visando a continuidade e a necessidade da conclusão dos serviços inerentes a presente contratação, através de processo licitatório específico, solicitamos que Vossa Senhoria apense ao presente processo, os projetos e demais documentos relacionados à **SINALIZAÇÃO** da RESTAURAÇÃO DO PAVIMENTO, PARA A **RODOVIA DF-095 (EPCL - ESTRUTURAL)** NO TRECHO COMPREENDIDO ENTRE A RODOVIA DF-003 (EPIA) E A RODOVIA DF-001 (EPCT – PISTÃO NORTE) – BRASÍLIA/TAGUATINGA - DF.

Certos da atenção, brevidade e providências ao solicitado, bem como restituição após a conclusão para esta SUTEC/DER-DF, agradecemos.

Eng^o José Luís **Mazza** Júnior

Superintendente Técnico - SUTEC/DER-DF



Documento assinado eletronicamente por **JOSE LUIS MAZZA JUNIOR - Matr.0094345-2, Superintendente Técnico(a)**, em 11/06/2020, às 11:44, conforme art. 6º do Decreto nº 36.756, de 16 de setembro de 2015, publicado no Diário Oficial do Distrito Federal nº 180, quinta-feira, 17 de setembro de 2015.

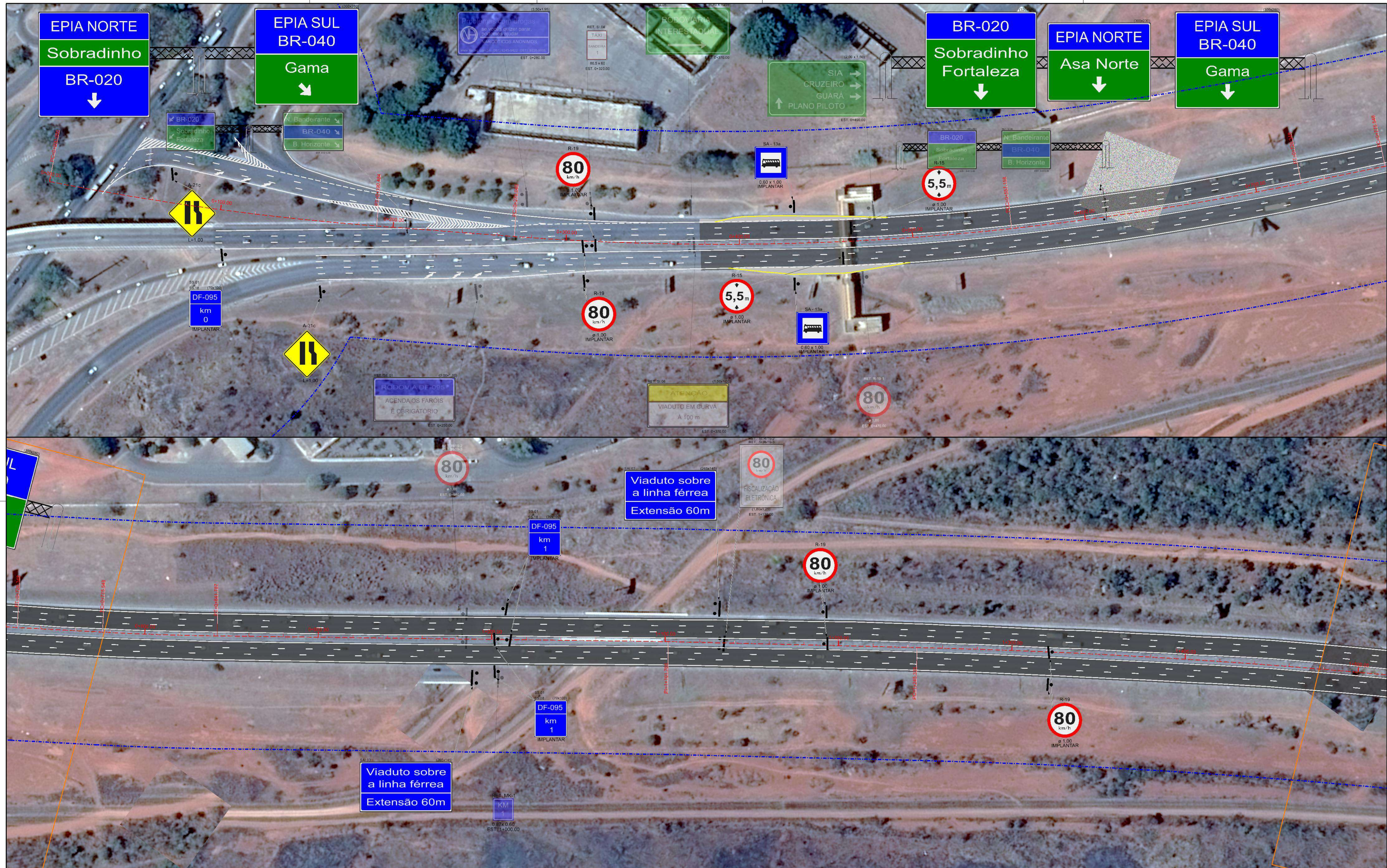


A autenticidade do documento pode ser conferida no site:
http://sei.df.gov.br/sei/controlador_externo.php?acao=documento_conferir&id_orgao_acesso_externo=0
verificador= **41693641** código CRC= **8EA00930**.

"Brasília - Patrimônio Cultural da Humanidade"

Bloco C, Setores Complementares - Ed. Sede do DER/DF - Bairro SAM - CEP 70620-030 - DF

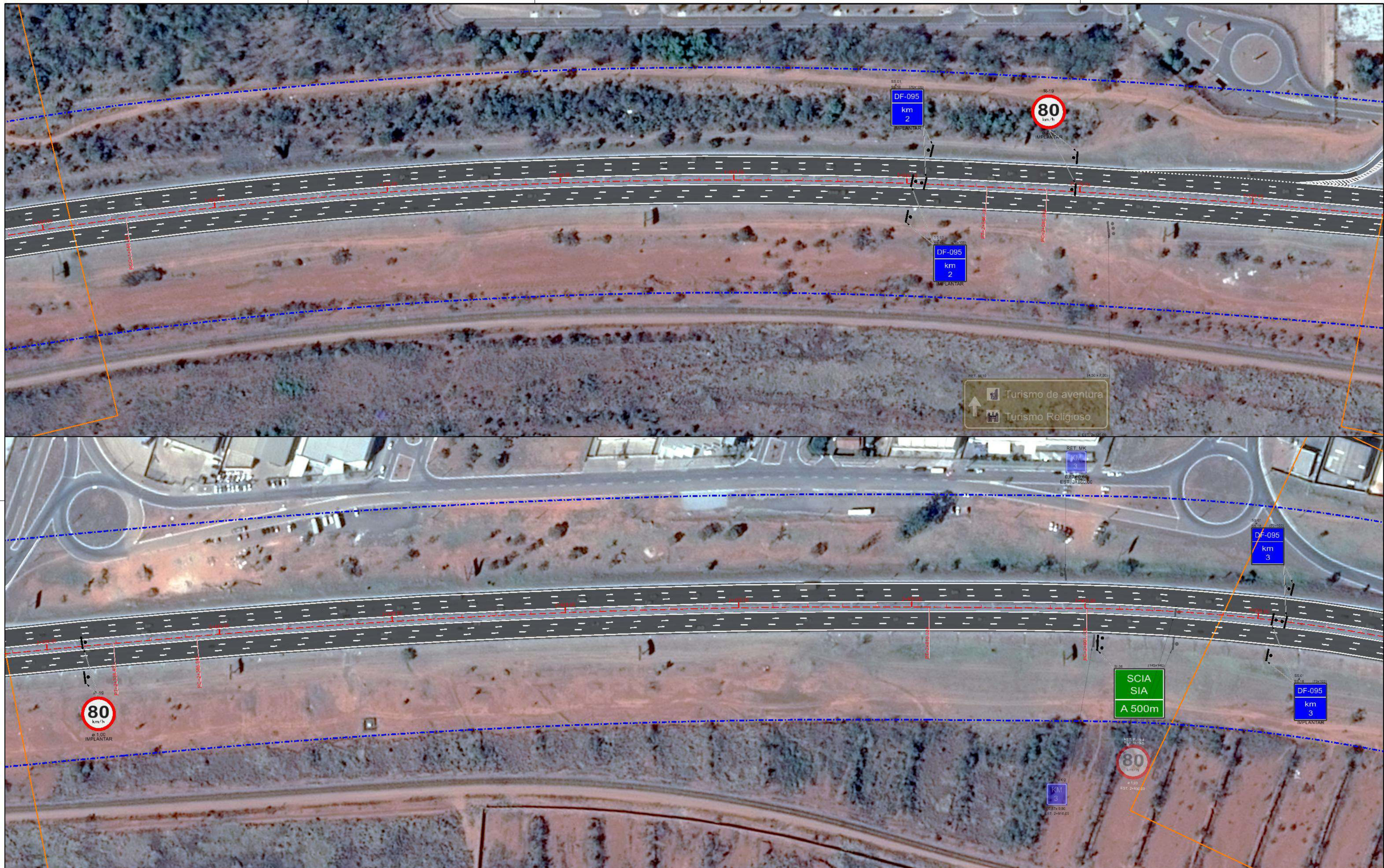
(61)3111-5629



LEGENDA

-  PASSARELA EXISTENTE
-  PASSARELA A SER LOCADA
-  BAIA DE ÔNIBUS
-  SINALIZAÇÃO A SER REMOVIDA
-  SINALIZAÇÃO A SER LOCADA

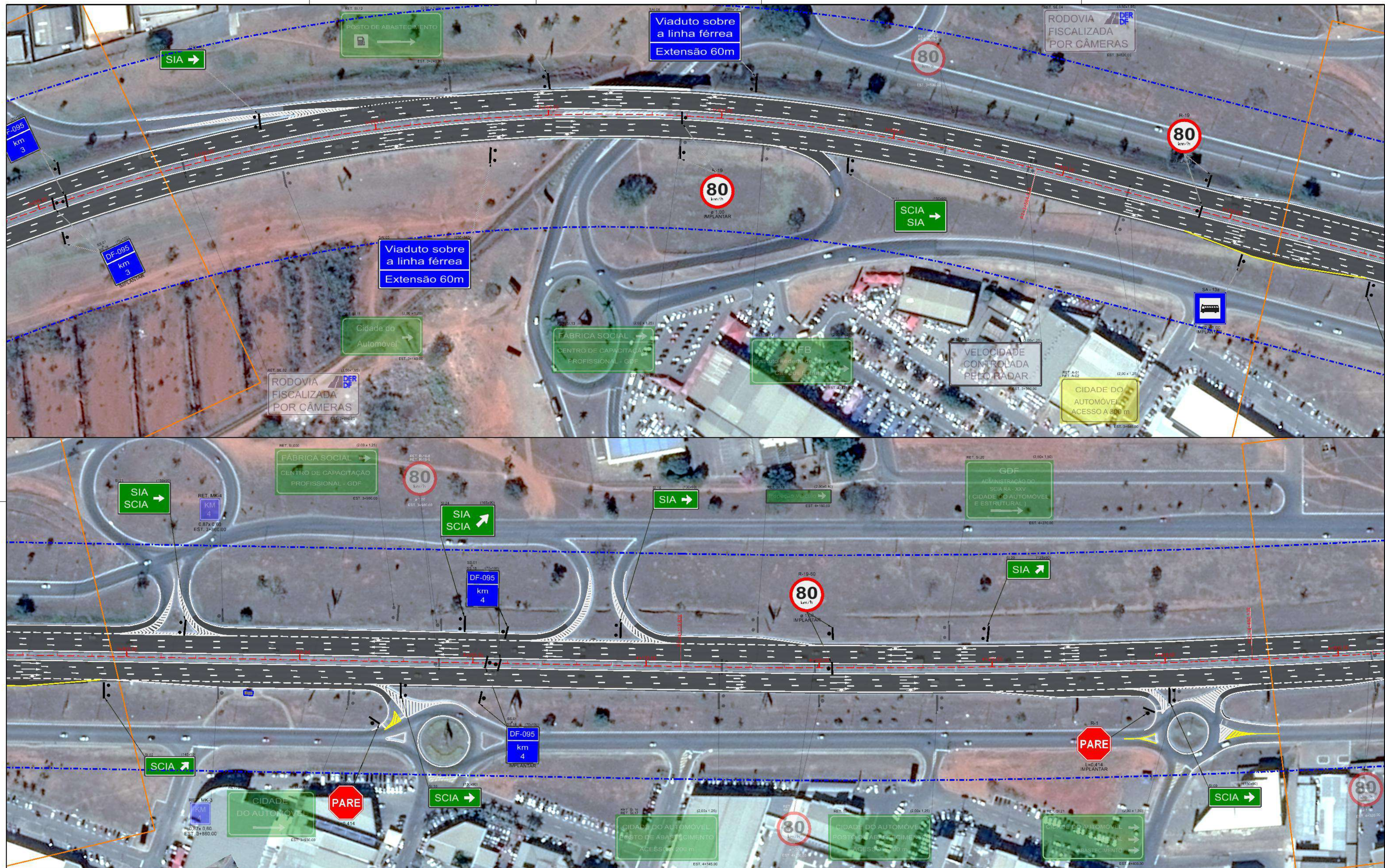
DEPARTAMENTO DE ESTRADAS DE RODAGEM DO DISTRITO FEDERAL			
		PROJETO DE SINALIZAÇÃO PLANTA ESTACA 0+000 A 12+536.23	
ETAPA DE PROJETO EXECUTIVO	RODOVIA DF-095 (EPCL)	TRECHO 095EDF0010 095EDF0030 095EDF0050	RESP. TEC. JOSE LUIS MAZZA CREA 138.755/D-SP
ESCALA HV 1:1.000	SUBTRECHO km 00 ao km 12,6		SETOR SUITEC
FOLHA 01/09	CODIGO DE_VD_DF095-000013_B-SI_020		DESENHO ANA PATRICIA MATRICULA 218.827-9



LEGENDA

-  PASSARELA EXISTENTE
-  PASSARELA A SER LOCADA
-  BAIA DE ÔNIBUS
-  SINALIZAÇÃO A SER REMOVIDA
-  SINALIZAÇÃO A SER LOCADA

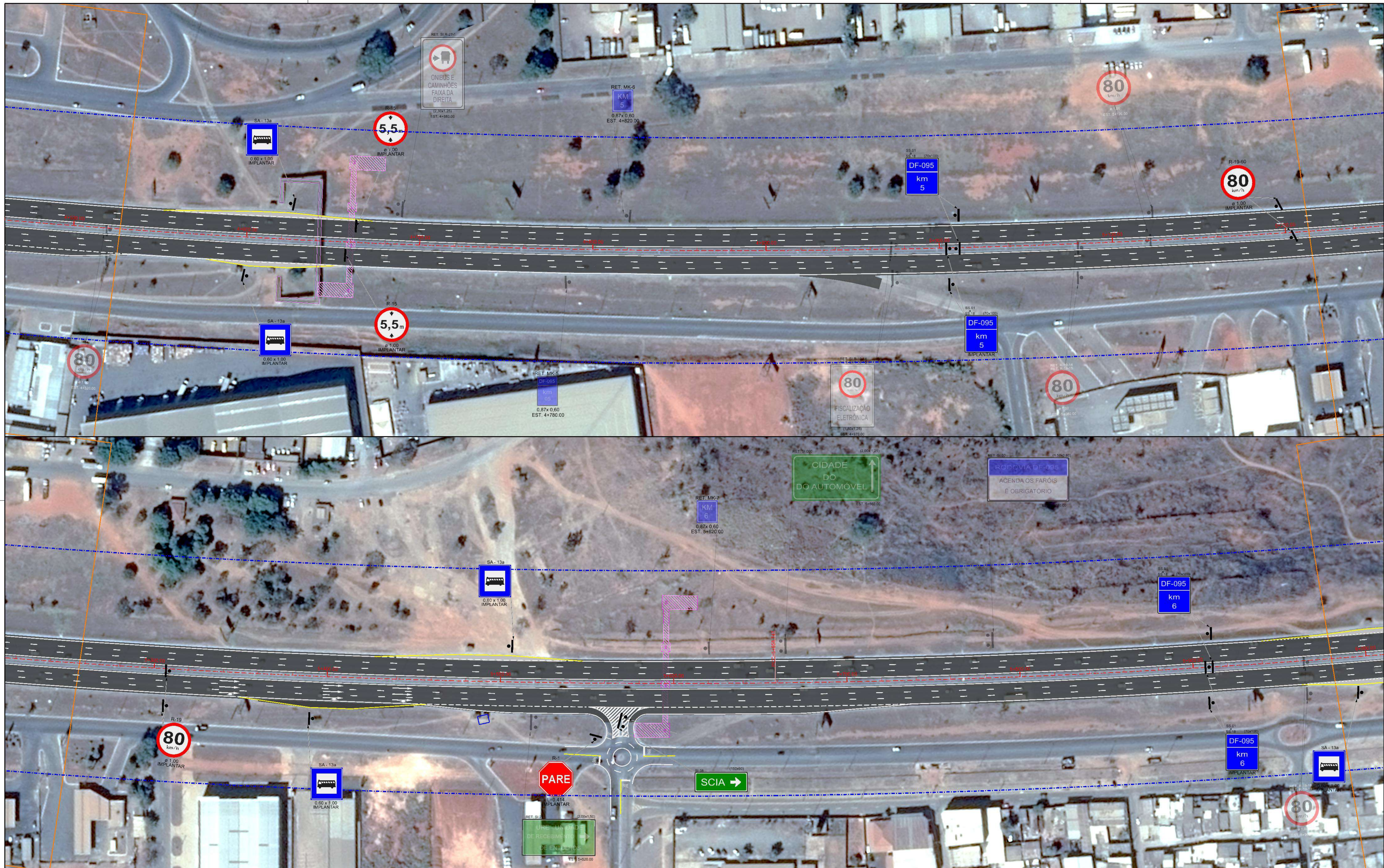
DEPARTAMENTO DE ESTRADAS DE RODAGEM DO DISTRITO FEDERAL			
		SUBESPECIALIDADE/DESCRIÇÃO	
		PROJETO DE SINALIZAÇÃO PLANTA EIXO 01 - ESTACAS 0+000 A 12+600	
ETAPA DE PROJETO	RODOVIA	TRECHO	PROJETO
EXECUTIVO	DF-095 (EPCL)	095EDF0010 095EDF0030 095EDF0050	PROJETO
ESCALA HV	SUBTRECHO	PROJETO: JOSÉ LUIZ MAZZA CREA: 138.755/D-SP SETOR: SUTITEC DESENHO: ANA PATRICIA MATRÍCULA: 218.827-9	
1:1.000	km 00 ao km 12,6		
FOLHA	CODIGO		
02/09	DE_VD_DF095-000013_B-SI_020		



LEGENDA


-  PASSARELA EXISTENTE
-  PASSARELA A SER LOCADA
-  BAIAS DE ÔNIBUS
-  SINALIZAÇÃO A SER REMOVIDA
-  SINALIZAÇÃO A SER LOCADA

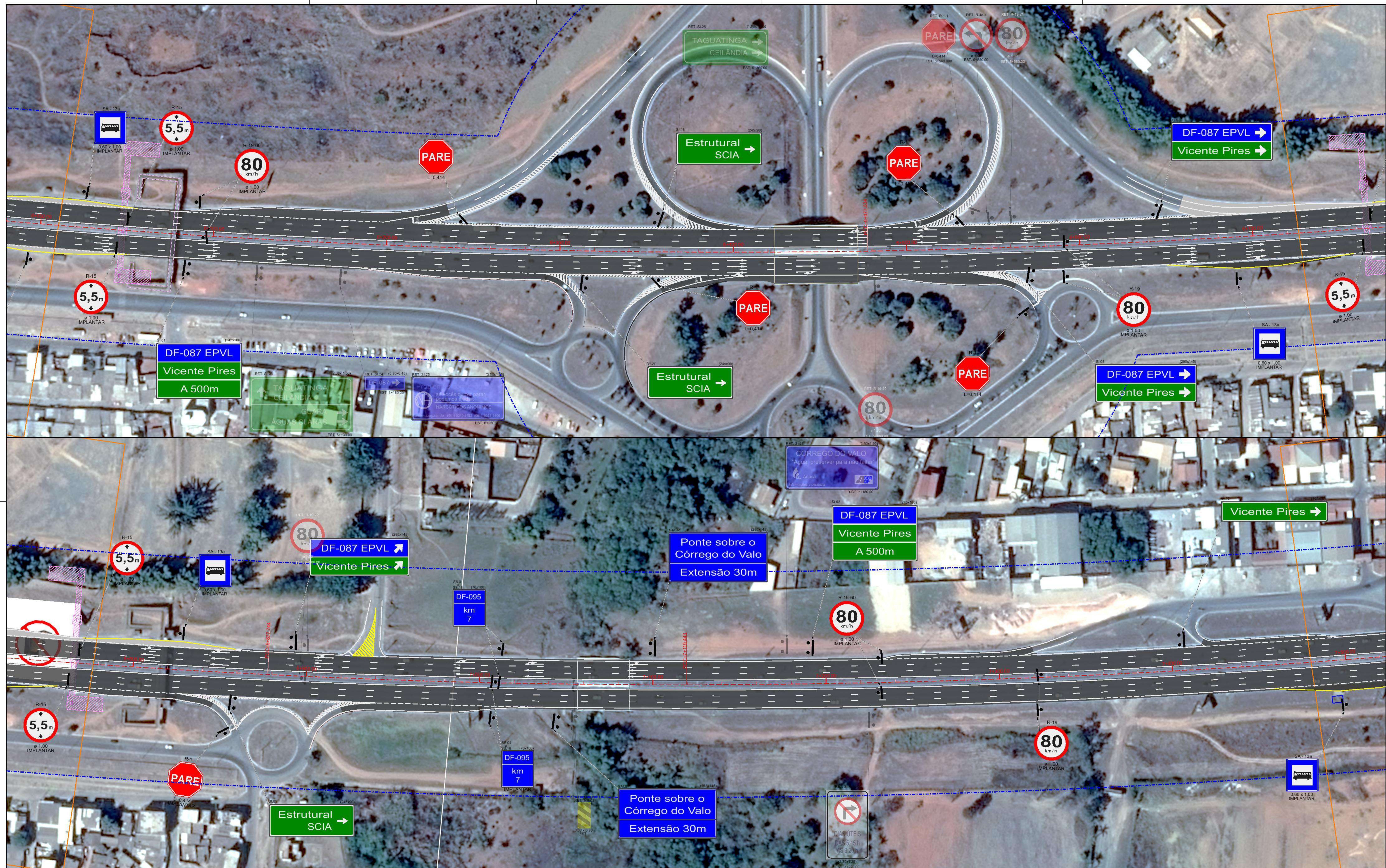
DEPARTAMENTO DE ESTRADAS DE RODAGEM DO DISTRITO FEDERAL			
		SUBESPECIALIDADE/DESCRIÇÃO	
		PROJETO DE SINALIZAÇÃO	
		PLANTA	
		EIXO 01 - ESTACAS 0+000 A 12+600	
ETAPA DE PROJETO	RODOVIA	TRECHO	PROJETO
EXECUTIVO	DF-095 (EPCL)	095EDF0010 095EDF0030 095EDF0050	PROJETO JOSÉ LUIS MAZZA
FISCALIA HV	SUBTRECHO		CREA 138.755-D-SP
1:1.000	km 00 ao km 12,6		SETOR SULTEC
FOLHA	CODIGO		DESENHO ANA PATRICIA
03/09	DE_VD_DF095-000013_B-SI_020		MATRICULA 218.827-9



LEGENDA

-  PASSARELA EXISTENTE
-  PASSARELA A SER LOCADA
-  BAIA DE ÔNIBUS
-  SINALIZAÇÃO A SER REMOVIDA
-  SINALIZAÇÃO A SER LOCADA

DEPARTAMENTO DE ESTRADAS DE RODAGEM DO DISTRITO FEDERAL			
		SUBSPECIALIDADE/DESCRIÇÃO	
		PROJETO DE SINALIZAÇÃO PLANTA EIXO 01 - ESTACAS 0+000 A 12+600	
ETAPA DE PROJETO	RODOVIA	TRECHO	RESP. TEC.
EXECUTIVO	DF-095 (EPCL)	095EDF0010 095EDF0030 095EDF0050	JOSE LUIS MAZZA
ESCALA HV	SUBTRECHO		CREA
1:1.000	km 00 ao km 12,6		138.755/D-SP
FOLHA	CODIGO		SETOR
04/09	DE_VD_DF095-000013_B-SI_020		SUITEC
			DESENHO
			ANA PATRICIA
			MATRICULA
			218.827-9



LEGENDA

-  PASSARELA EXISTENTE
-  PASSARELA A SER LOCADA
-  BAIA DE ÔNIBUS
-  SINALIZAÇÃO A SER REMOVIDA
-  SINALIZAÇÃO A SER LOCADA

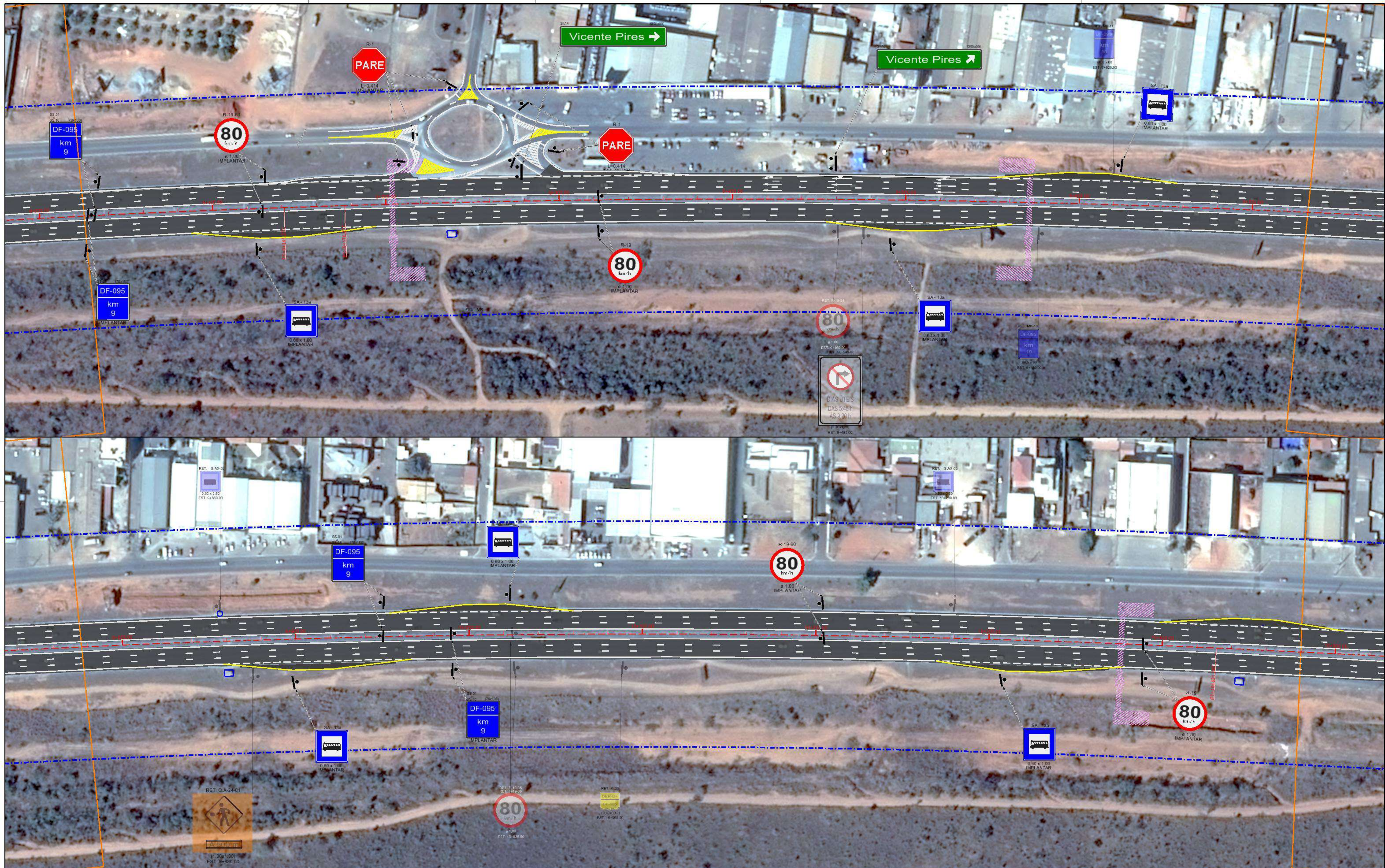
DEPARTAMENTO DE ESTRADAS DE RODAGEM DO DISTRITO FEDERAL			
		SUBESPECIALIDADE/DESCRIÇÃO	
		PROJETO DE SINALIZAÇÃO PLANTA EIXO 01 - ESTACAS 0+000 A 12+600	
ETAPA DE PROJETO	RODOVIA	TRECHO	RESP. TEC.
EXECUTIVO	DF-095 (EPCL)	095EDF0010 095EDF0030 095EDF0050	JOSE LUIS MAZZA
ESCALA HV	SUBTRECHO		CREA 138.755/D-SP
1:1.000	km 00 ao km 12,6		SETOR: SUITEC
FOLHA	CODIGO		DESENHO
05/09	DE_VD_DF095-000013_B-SI_020		ANA PATRICIA
			MATRICULA 218.827-9



LEGENDA

-  PASSARELA EXISTENTE
-  PASSARELA A SER LOCADA
-  BAIA DE ÔNIBUS
-  SINALIZAÇÃO A SER REMOVIDA
-  SINALIZAÇÃO A SER LOCADA

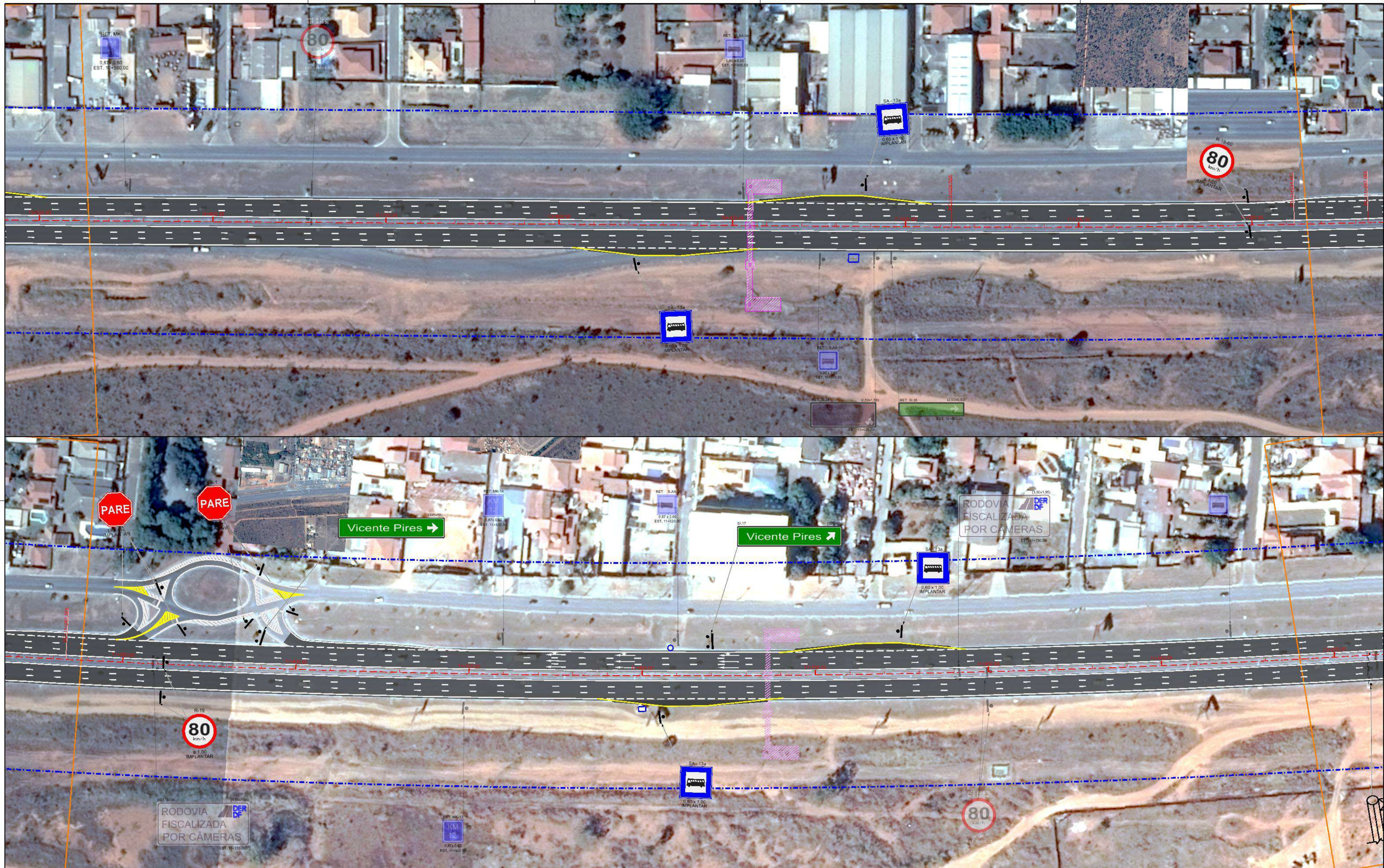
DEPARTAMENTO DE ESTRADAS DE RODAGEM DO DISTRITO FEDERAL			
		PROJETO DE SINALIZAÇÃO	
		PLANTA	
EIXO 01 - ESTACAS 0+000 A 12+600			
ETAPA DE PROJETO	RODOVIA	TRECHO	PROJETO
EXECUTIVO	DF-095 (EPCL)	095EDF0010 / 095EDF0030 / 095EDF0050	PROJETO
FISCALIA HV	SUBTRECHO	138.755-D-SP	
1:1.000	km 00 ao km 12,6		SECTOR
06/09	CODIGO	SULTEC	
	DE_VD_DF095-000013_B-SI_020	DESENHO	
		ANA PATRICIA	
		MATRICULA	
		218.827-9	



LEGENDA

-  PASSARELA EXISTENTE
-  PASSARELA A SER LOCADA
-  BAIA DE ÔNIBUS
-  SINALIZAÇÃO A SER REMOVIDA
-  SINALIZAÇÃO A SER LOCADA

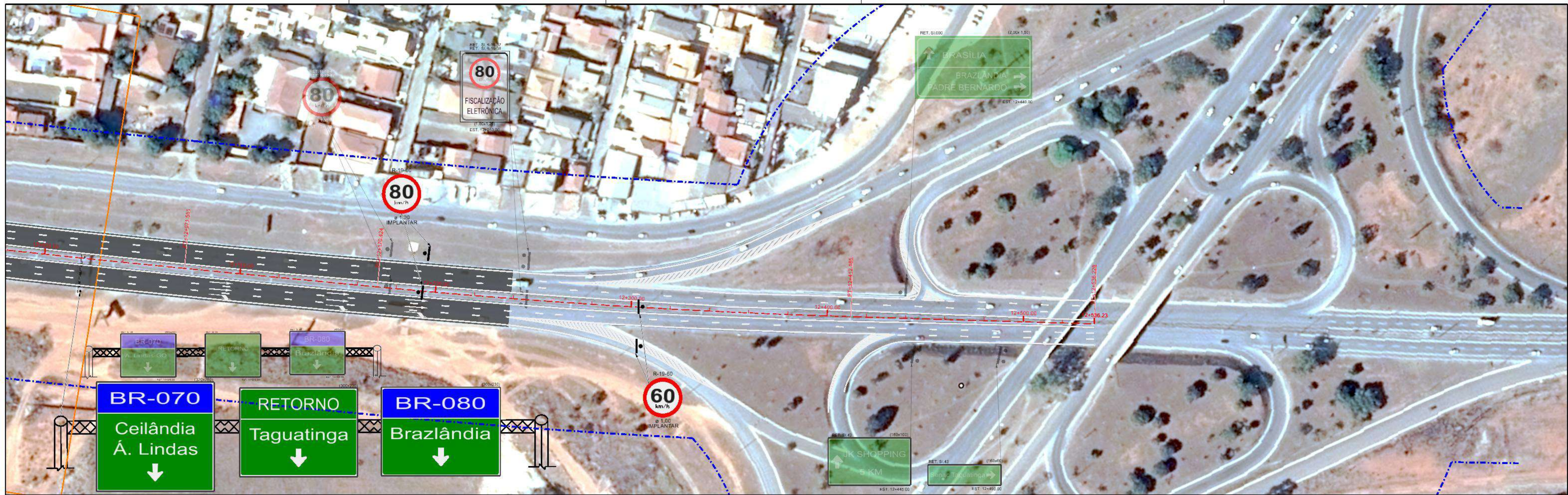
DEPARTAMENTO DE ESTRADAS DE RODAGEM DO DISTRITO FEDERAL			
		SUBESPECIALIDADE/DESCRIÇÃO	
		PROJETO DE SINALIZAÇÃO	
		PLANTA	
		EIXO 01 - ESTACAS 0+000 A 12+600	
ETAPA DE PROJETO	RODOVIA	TRECHO	PROJETO
EXECUTIVO	DF-095 (EPCL)	095EDF0010	095EDF0030 095EDF0050
ESCALA HV	SUBTRECHO	PROJETO	
1:1.000	km 00 ao km 12,6	PROJETO	
FOLHA	CODIGO	PROJETO	
07/09	DE_VD_DF095-000013_B-SI_020	PROJETO	
			PROJETO
			PROJETO
			PROJETO



LEGENDA

-  PASSARELA EXISTENTE
-  PASSARELA A SER LOCADA
-  BAIA DE ÔNIBUS
-  SINALIZAÇÃO A SER REMOVIDA
-  SINALIZAÇÃO A SER LOCADA

DEPARTAMENTO DE ESTRADAS DE RODAGEM DO DISTRITO FEDERAL			
		SUBSPECIALIDADE/DESCRIÇÃO	
		PROJETO DE SINALIZAÇÃO	
		PLANTA	
		EIXO 01 - ESTACAS 0+000 A 12+600	
ETAPA DE PROJETO	RODOVIA	TRECHO	PROJETO
EXECUTIVO	DF-095 (EPCL)	095EDF0010 095EDF0030 095EDF0050	PROJETO
FISCALIA HV	SUBTRECHO	138.755-D-SP	
1:1.000	km 00 ao km 12,6		SETOR
TOLHA	CODIGO	SULTEC	
08/09	DE_VD_DF095-000013_B-SI_020	DESENHO	
		ANA PATRICIA	
		MATRICULA	
		218.827-9	



LEGENDA

-  PASSARELA EXISTENTE
-  PASSARELA A SER LOCADA
-  BAIA DE ÔNIBUS
-  SINALIZAÇÃO A SER REMOVIDA
-  SINALIZAÇÃO A SER LOCADA

DEPARTAMENTO DE ESTRADAS DE RODAGEM DO DISTRITO FEDERAL			
	SUBESPECIALIDADE/DESCRIÇÃO		
	PROJETO DE SINALIZAÇÃO		
PLANTA			
EIXO 01 - ESTACAS 0+000 A 12+600			
ETAPA DE PROJETO	PROJETO	TRECHO	PROJETO
EXECUTIVO	DF-095 (EPCL)	095EDF0010 095EDF0030 095EDF0050	PROJETO
ESCALA HV	SUBTRECHO	ORÇAMENTO	
1:1.000	km 00 ao km 12,6	138.755-D-SP	
TOLHA	CODIGO	DESENHO	
09/09	DE_VD_DF095-000013_B-SI_020	ANA PATRICIA	
		MATRICULA	
		218.827-9	



LEGENDA

-  PASSARELA EXISTENTE
-  PASSARELA A SER LOCADA
-  BAIA DE ÔNIBUS

DEPARTAMENTO DE ESTRADAS DE RODAGEM DO DISTRITO FEDERAL			
		PROJETO DE SINALIZAÇÃO - REVERSÃO PLANTA ESTACA 0+000 A 12+536.23	
ETAPA DE PROJETO EXECUTIVO	PROJETO DF-095 (EPCL)	TRECHO 095EDF0010 095EDF0030 095EDF0050	RESP. TEC. JOSE LUIS MAZZA CREA 138.755-D-SP
ESCALA HV 1:1.000	SUBTRECHO km 00 ao km 12,6		SETOR SULTEC
FOLHA 01/09	CODIGO DE_VD_DF095-000013_B-SI_020		DESENHO ANA PATRICIA MATRICULA 218.827-9



LEGENDA

-  PASSARELA EXISTENTE
-  PASSARELA A SER LOCADA
-  BAIAS DE ÔNIBUS

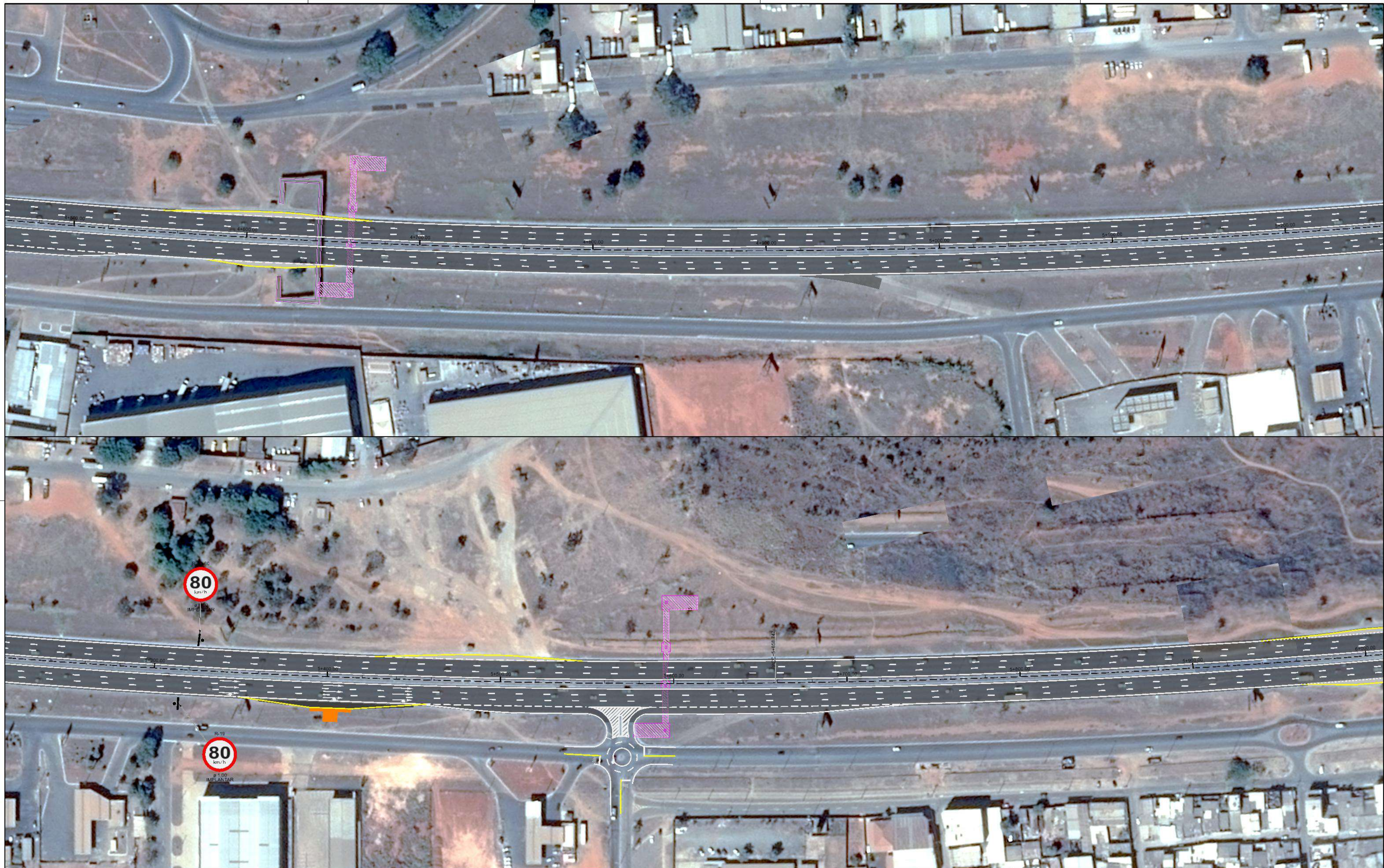
DEPARTAMENTO DE ESTRADAS DE RODAGEM DO DISTRITO FEDERAL			
		SUBESPECIALIDADE/DESCRIÇÃO PROJETO DE SINALIZAÇÃO - REVERSÃO PLANTA EIXO 01 - ESTACAS 0+000 A 12+600	
ETAPA DE PROJETO EXECUTIVO	PROJETO DF-095 (EPCL)	TRECHO 095EDF0010 095EDF0030 095EDF0050	RESP. TEC. JOSE LUIS MAZZA
ESCALA HV 1:1.000	SUBTRECHO km 00 ao km 12,6		CREA 138.755-D-SP
FOLHA 02/09	CODIGO DE_VD_DF095-000013_B-SI_020		SETOR SULTEC DESENHO ANA PATRICIA MATRICULA 218.827-9



LEGENDA

-  PASSARELA EXISTENTE
-  PASSARELA A SER LOCADA
-  BAIA DE ÔNIBUS

DEPARTAMENTO DE ESTRADAS DE RODAGEM DO DISTRITO FEDERAL			
	SUBESPECIALIDADE/DESCRIÇÃO		
	PROJETO DE SINALIZAÇÃO PLANTA EIXO 01 - ESTACAS 0+000 A 12+600		
ETAPA DE PROJETO	RODOVIA	TRECHO	PROJETO
EXECUTIVO	DF-095 (EPCL)	095EDF0010 095EDF0030 095EDF0050	PROJETO
FISCALIA HV	SUBTRECHO	PROJETO: JOSÉ LUIS MAZZA CREA: 138.755-D-SP SETOR: SUTEC DESENHO: ANA PATRICIA MATRÍCULA: 218.827-9	
1:1.000	km 00 ao km 12,6		
TOLHA	CODIGO		
03/09	DE_VD_DF095-000013_B-SI_020		



LEGENDA

-  PASSARELA EXISTENTE
-  PASSARELA A SER LOCADA
-  BAIAS DE ÔNIBUS

DEPARTAMENTO DE ESTRADAS DE RODAGEM DO DISTRITO FEDERAL			
	SUBESPECIALIDADE/DESCRIÇÃO PROJETO DE SINALIZAÇÃO - REVERSÃO		
	PLANTA EIXO 01 - ESTACAS 0+000 A 12+600		
ETAPA DE PROJETO EXECUTIVO	PROJETO DF-095 (EPCL)	TRECHO 095EDF0010 095EDF0030 095EDF0050	RESP. TÍT. JOSE LUIS MAZZA
ESCALA HV 1:1.000	SUBTRECHO km 00 ao km 12,6		CREA 138.755-D-SP
FOLHA 04/09	CODIGO DE_VD_DF095-000013_B-SI_020	DESENHO ANA PATRICIA	
			MATRICULA 218.827-9



LEGENDA

-  PASSARELA EXISTENTE
-  PASSARELA A SER LOCADA
-  BAIA DE ÔNIBUS

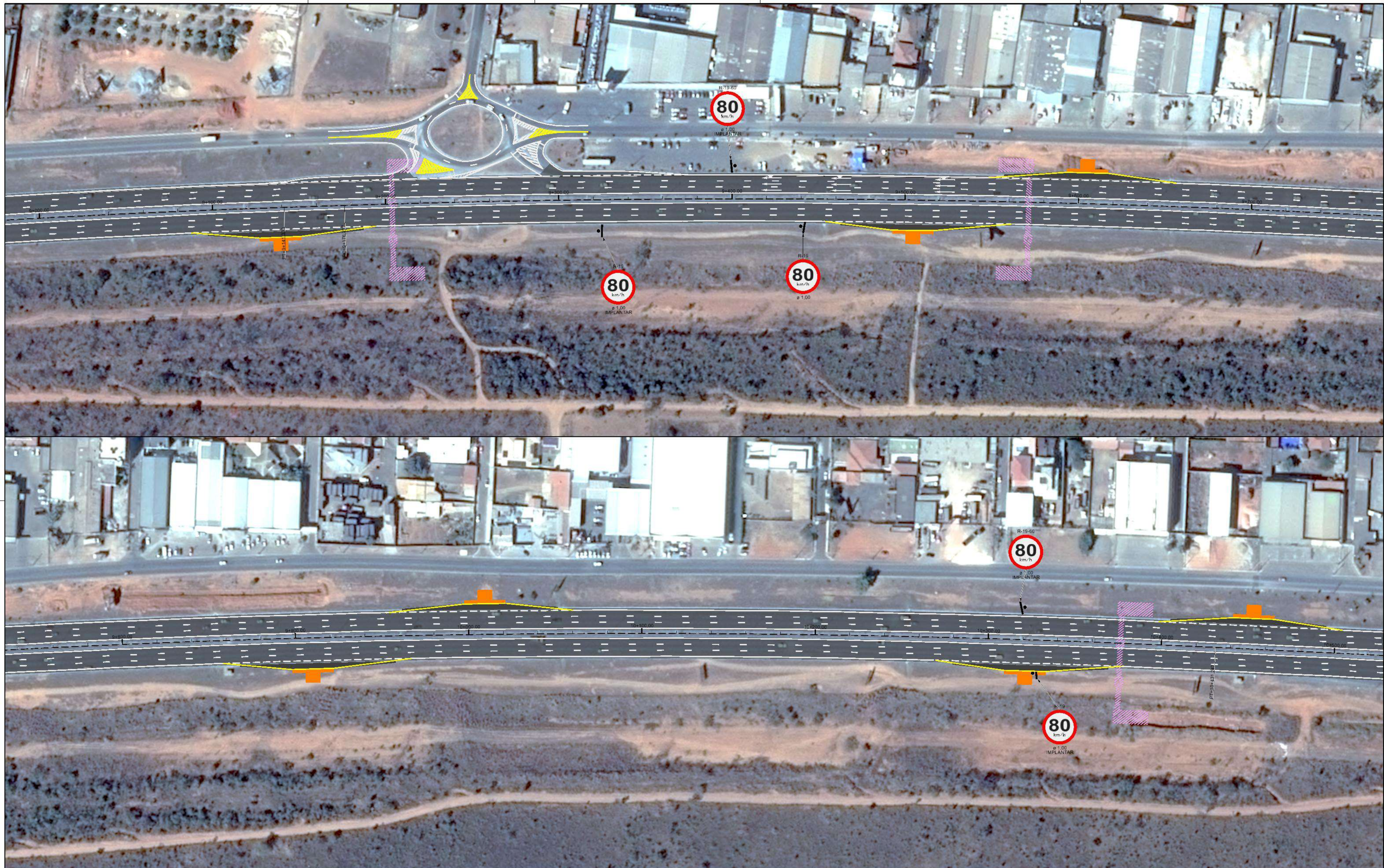
DEPARTAMENTO DE ESTRADAS DE RODAGEM DO DISTRITO FEDERAL			
	SUBESPECIALIDADE/DESCRIÇÃO		
	PROJETO DE SINALIZAÇÃO - REVERSÃO		
PLANTA			
EIXO 01 - ESTACAS 0+000 A 12+600			
ETAPA DE PROJETO	PROJETO	TRECHO	RESP/PROJ
EXECUTIVO	DF-095 (EPCL)	095EDF0010 095EDF0030 095EDF0050	JOSÉ LUIZ MAZZA
ESCALA HV	SUBTRECHO		CREA 138.755-D-SP
1:1.000	km 00 ao km 12,6		SETOR SUTEC
FOLHA	CODIGO		ANA PATRICIA
05/09	DE_VD_DF095-000013_B-SI_020		MATRÍCULA 218.827-9



LEGENDA

-  PASSARELA EXISTENTE
-  PASSARELA A SER LOCADA
-  BAIAS DE ÔNIBUS

DEPARTAMENTO DE ESTRADAS DE RODAGEM DO DISTRITO FEDERAL			
		SUBESPECIALIDADE/DESCRIÇÃO	
		PROJETO DE SINALIZAÇÃO - REVERSÃO	
PLANTA		EIXO 01 - ESTACAS 0+000 A 12+600	
ETAPA DE PROJETO	RODOVIA	TRECHO	RESP/PROJ
EXECUTIVO	DF-095 (EPCL)	095EDF0010 095EDF0030 095EDF0050	JOSÉ LUIZ MAZZA
ESCALA HV	SUBTRECHO		CREA
1:1.000	km 00 ao km 12,6		138.755-D-SP
FOLHA	CODIGO		SETOR
06/09	DE_VD_DF095-000013_B-SI_020		SULTEC
			DESENHO
			ANA PATRICIA
			MATRICULA
			218.827-9



LEGENDA

-  PASSARELA EXISTENTE
-  PASSARELA A SER LOCADA
-  BAIA DE ÔNIBUS

DEPARTAMENTO DE ESTRADAS DE RODAGEM DO DISTRITO FEDERAL			
	SUBESPECIALIDADE/DESCRIÇÃO PROJETO DE SINALIZAÇÃO - REVERSÃO		
	PLANTA EIXO 01 - ESTACAS 0+000 A 12+600		
ETAPA DE PROJETO EXECUTIVO	RODOVIA DF-095 (EPCL)	TRECHO 095EDF0010 095EDF0030 095EDF0050	PROJETO JOSE LUIS MAZZA CREA 138.755-D-SP
ESCALA HV 1:1.000	SUBTRECHO km 00 ao km 12,6		SETOR SULTEC
FOLHA 07/09	CODIGO DE_VD_DF095-000013_B-SI_020	DESENHO ANA PATRICIA MATRICULA 218.827-9	



LEGENDA

-  PASSARELA EXISTENTE
-  PASSARELA A SER LOCADA
-  BAIAS DE ÔNIBUS

DEPARTAMENTO DE ESTRADAS DE RODAGEM DO DISTRITO FEDERAL			
	PROJETO DE SINALIZAÇÃO - REVERSÃO		
	PLANTA		
EIXO 01 - ESTACAS 0+000 A 12+600			
ETAPA DE PROJETO EXECUTIVO	PROJETO DF-095 (EPCL)	TRECHO 095EDF0010 095EDF0030 095EDF0050	RESP. TEC. JOSE LUIS MAZZA
ESCALA HV 1:1.000	SUBTRECHO km 00 ao km 12,6		CREA 138.755-D-SP
FOLHA 08/09	CODIGO DE_VD_DF095-000013_B-SI_020	SETOR SULTEC DESENHO ANA PATRICIA MATRICULA 218.827-9	

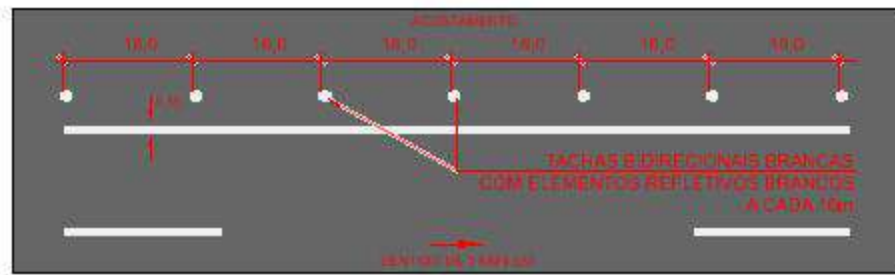


LEGENDA

-  PASSARELA EXISTENTE
-  PASSARELA A SER LOCADA
-  BAIAS DE ÔNIBUS

DEPARTAMENTO DE ESTRADAS DE RODAGEM DO DISTRITO FEDERAL			
	SUBESPECIALIDADE/DESCRIÇÃO PROJETO DE SINALIZAÇÃO - REVERSÃO		
	PLANTA EIXO 01 - ESTACAS 0+000 A 12+600		
ETAPA DE PROJETO EXECUTIVO	PROJETO DF-095 (EPCL)	TRECHO 095EDF0010 095EDF0030 095EDF0050	RESP. TEC. JOSE LUIS MAZZA
ESCALA HV 1:1.000	SUBTRECHO km 00 ao km 12,6		CREA 138.755-D-SP
TOLHA 09/09	CODIGO DE_VD_DF095-000013_B-SI_020		SETOR SULTEC DESENHO ANA PATRICIA MATRICULA 218.827-9

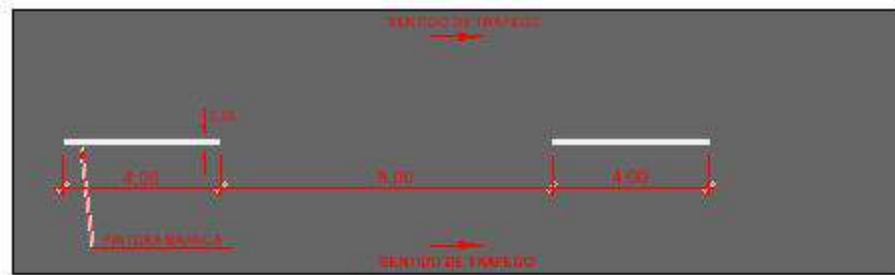
FAIXA CONTÍNUA DE BORDO BRANCA 80km/h



FAIXA SECCIONADA BRANCA 80km/h



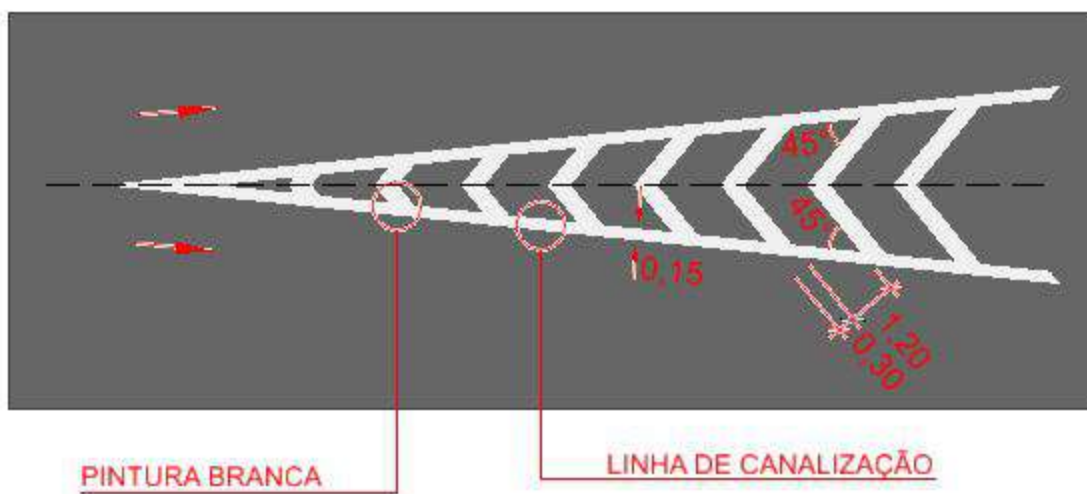
FAIXA SECCIONADA BRANCA MARGINAIS 60km/h



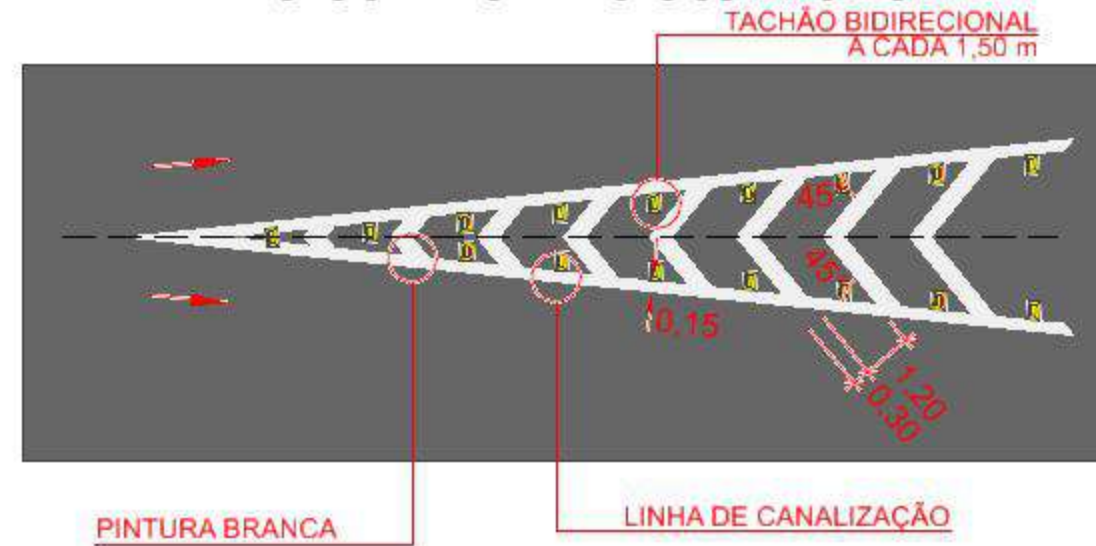
FAIXA SECCIONADA DE CONTINUIDADE BRANCA



ZEBRADO BRANCO MESMO SENTIDO DE FLUXO



ZEBRADO BRANCO MESMO SENTIDO DE FLUXO COM TACHÃO



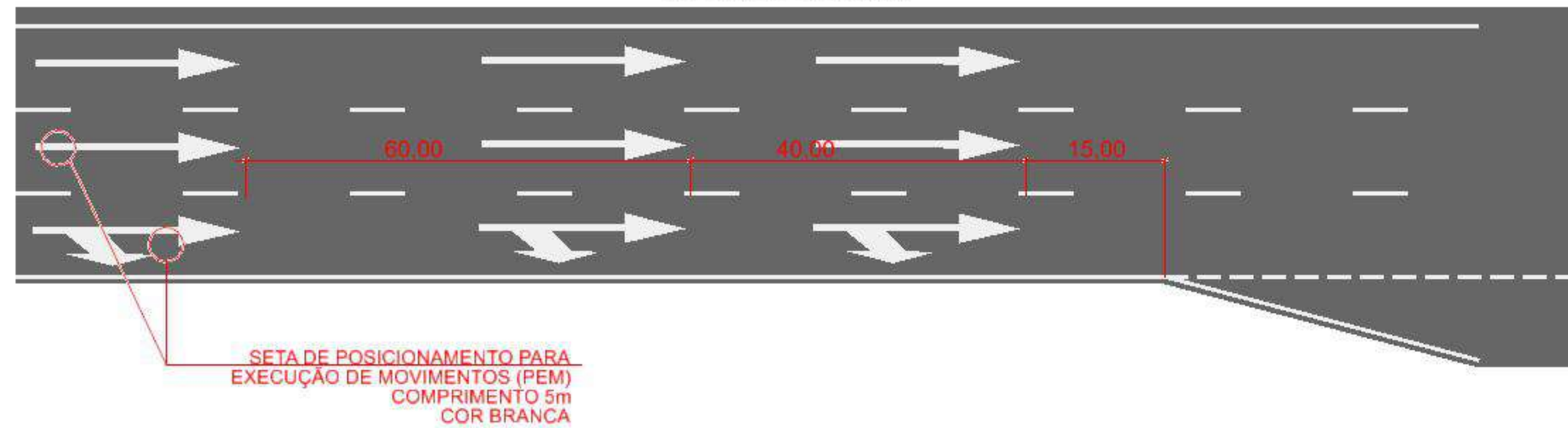
INSCRIÇÕES NO PAVIMENTO - SETAS INDICATIVAS

POSICIONAMENTO PARA EXECUÇÃO DE MOVIMENTOS (PEM)	POSICIONAMENTO PARA EXECUÇÃO DE MOVIMENTOS (PEM)	POSICIONAMENTO PARA EXECUÇÃO DE MOVIMENTOS (PEM)	MUDANÇA DE FAIXA OBRIGATÓRIA (MOF)	POSICIONAMENTO PARA EXECUÇÃO DE MOVIMENTOS (PEM)

DETALHE 01 - PARE MEDIDAS EM cm

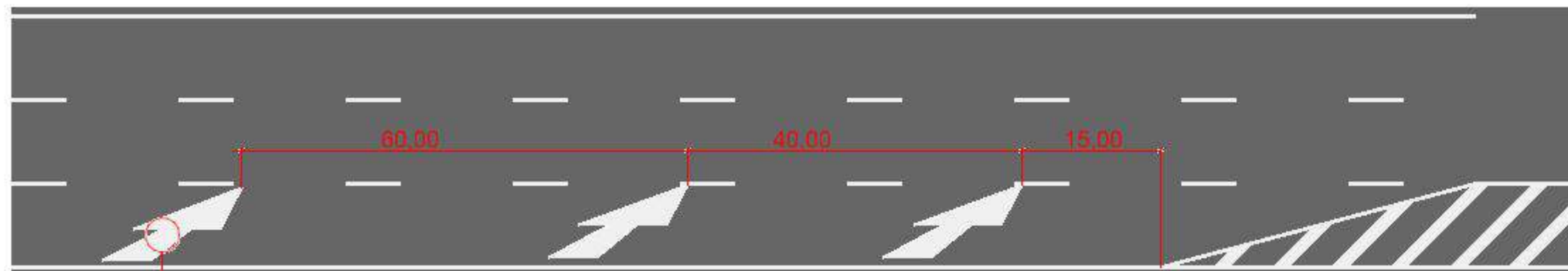


PROJETO TIPO DE ACESSO À MARGINAL VELOCIDADE: 80km/h



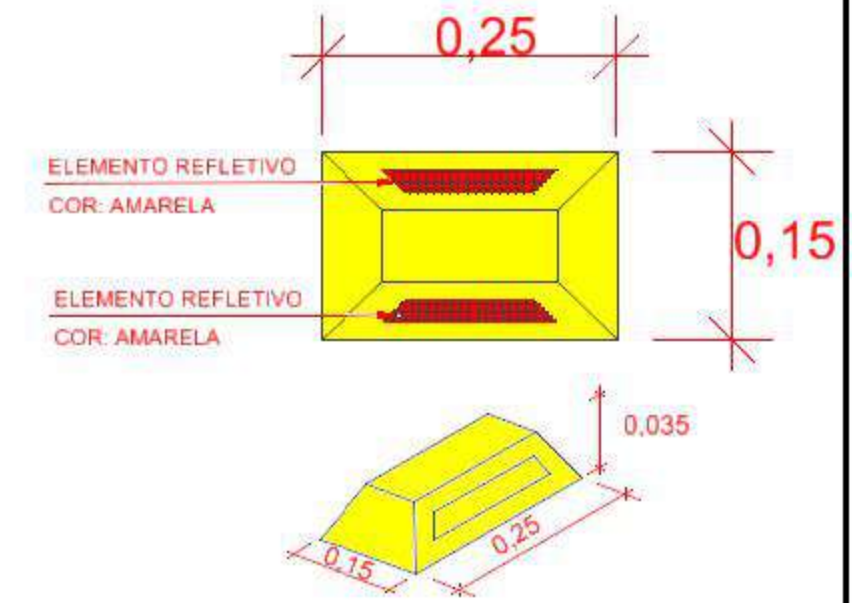
SETA DE POSICIONAMENTO PARA EXECUÇÃO DE MOVIMENTOS (PEM) COMPRIMENTO 5m COR BRANCA

PROJETO TIPO DE ESTREITAMENTO DE PISTA VELOCIDADE: 80km/h



SETA INDICATIVA DE MUDANÇA OBRIGATORIA DE FAIXA (MOF) COMPRIMENTO 5m COR BRANCA

DISPOSITIVOS AUXILIARES TACHÃO BIDIRECIONAL - DETALHE



TACHA BIDIRECIONAL BRANCA - DETALHE

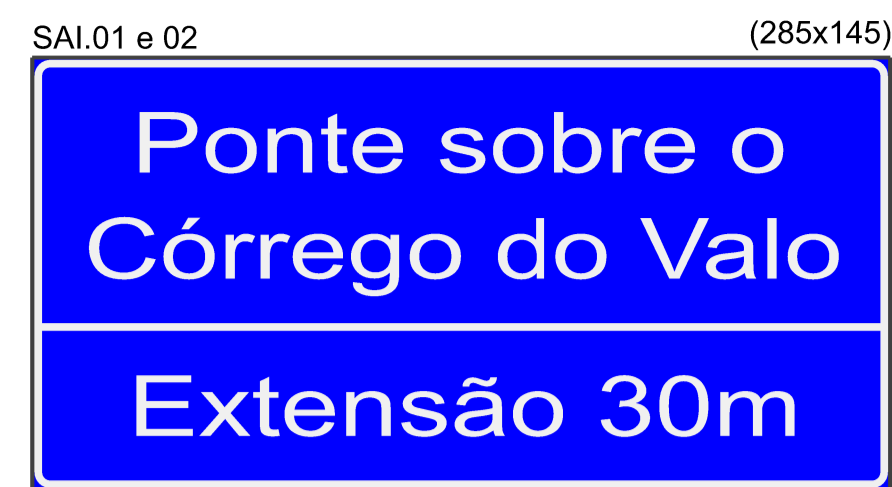
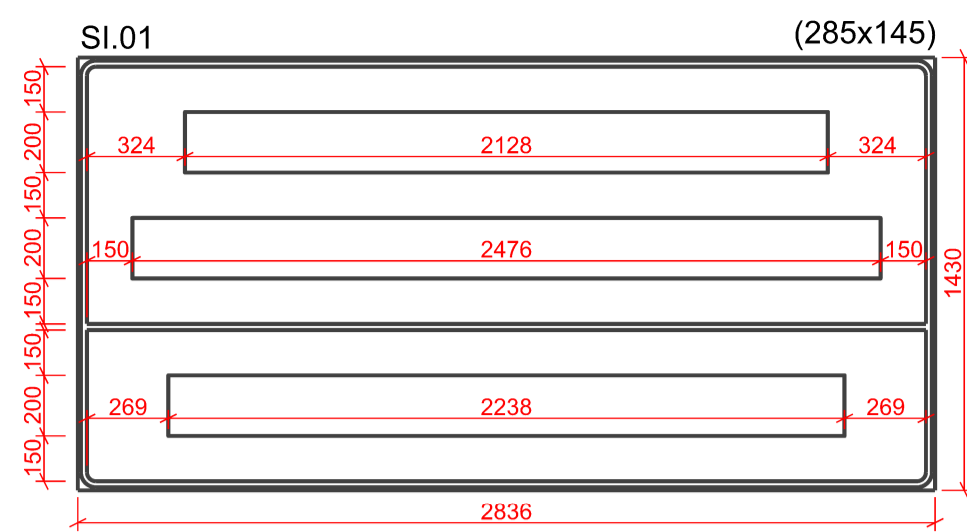


INSCRIÇÃO NO PAVIMENTO - RODOVIA SÍMBOLO - PARE

NOTA
A SINALIZAÇÃO HORIZONTAL DEVERÁ CONTA COM A PINTURA DE CONTRASTE COM LARGURA DE 5cm PARA AS LATERAIS

DEPARTAMENTO DE ESTRADAS DE RODAGEM DO DISTRITO FEDERAL
SUBESPECIALIDADE/DESCRIÇÃO
PROJETO DE SINALIZAÇÃO
PROJETO TIPO DE SINALIZAÇÃO HORIZONTAL
ESTACA 0+000 A 12+536.23

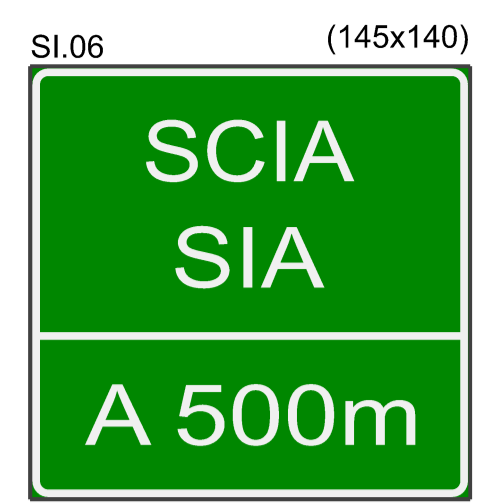
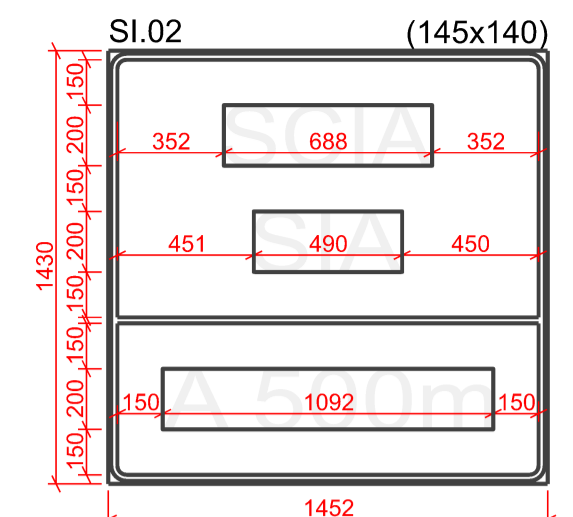
ETAPA DE PROJETO BÁSICO	RODOVIA DF-095 (EPCL)	TRECHO 095EDF0010 095EDF0030 095EDF0050	RESP. TEC. JOSÉ LUÍS MAZZA
ESCALA HV 1:200	SUBTRECHO km 0 ao km 12,5		CREA. 138.755/D-SP
FOLHA 01/03	CÓDIGO DE_VD_DF095-000013_B-SI_020		SETOR SUTEC
			DESENHO LÍVIA ROCHA
			MATRÍCULA 189.877-9



Serie E(M)	P	o	n	t	e	s	o	b	r	e	o	Total																		
H=200mm	162	8	22	136	22	40	132	40	18	104	24	22	132	150	132	22	22	136	22	40	132	22	40	100	8	22	132	150	136	2128

Serie E(M)	C	o	r	r	e	g	o	d	o	V	a	I	o	Total																		
H=200mm	162	16	22	136	22	40	100	8	22	132	22	22	132	40	22	136	150	132	40	22	136	150	184	8	22	132	40	40	40	22	136	2476

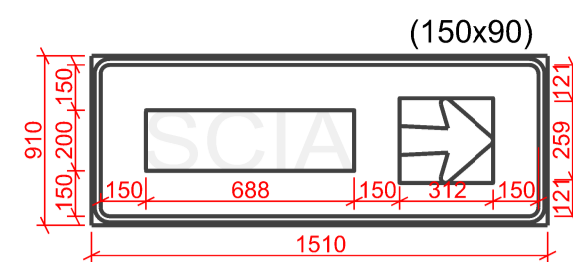
Serie E(M)	E	x	t	e	n	s	a	o	3	0	m	Total																			
H=200mm	148	14	22	160	22	18	104	24	22	132	22	40	132	40	18	132	22	22	132	40	22	150	150	162	20	20	168	20	40	220	2238



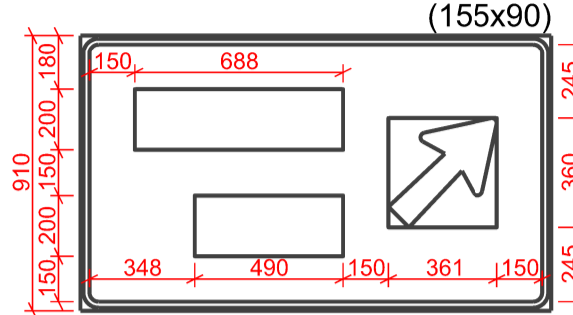
Serie E(M)	S	C	I	A	Total						
H=200mm	162	22	20	162	16	28	40	28	8	202	688

Serie E(M)	S	I	A	Total				
H=200mm	162	22	28	40	28	8	202	490

Serie E(M)	A	S	0	0	m	Total								
H=200	202	8	22	162	22	20	168	20	20	168	20	40	220	1092

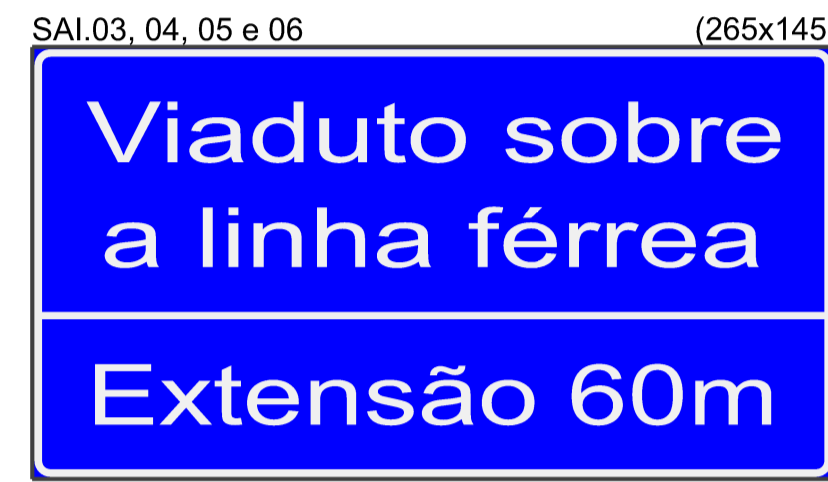
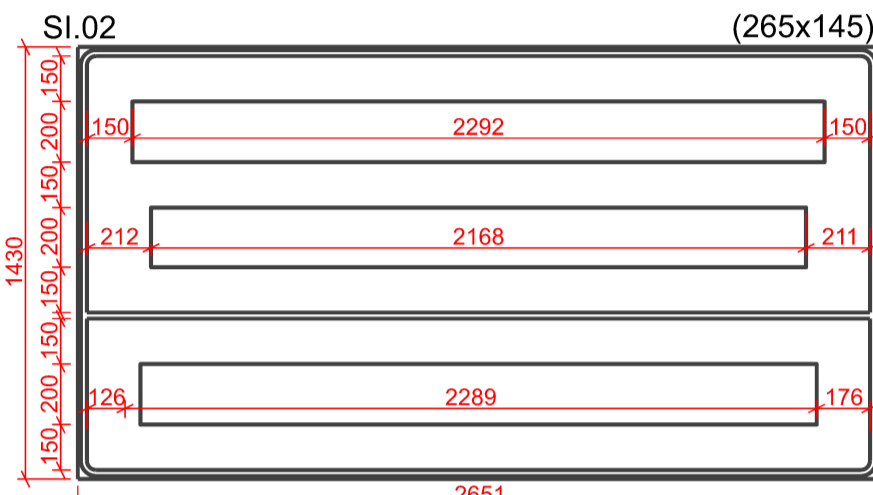


Serie E(M)	S	C	I	A	Total						
H=200mm	162	22	20	162	16	28	40	28	8	202	688



Serie E(M)	S	C	I	A	Total						
H=200mm	162	22	20	162	16	28	40	28	8	202	688

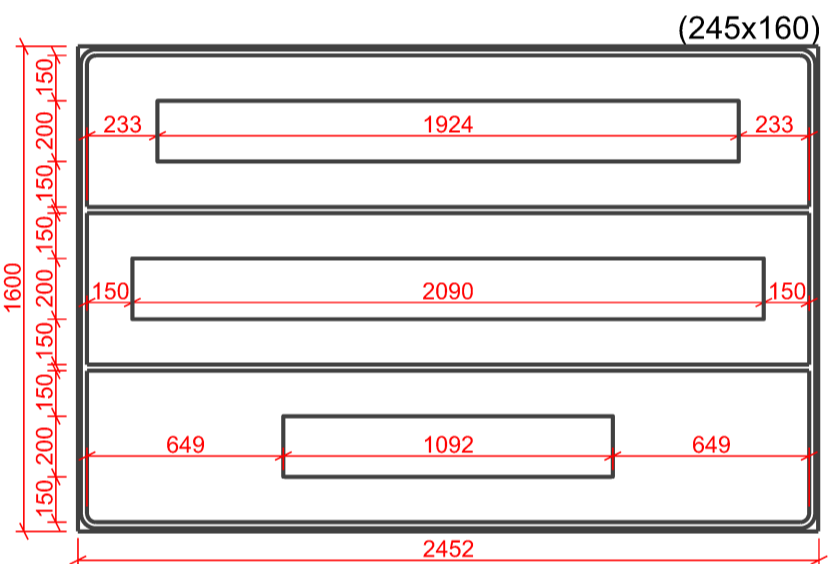
Serie E(M)	S	I	A	Total				
H=200mm	162	22	28	40	28	8	202	490



Serie E(M)	V	i	a	d	u	t	o	s	o	b	r	e	Total																	
H=200mm	184	8	40	40	22	132	40	40	132	40	18	150	24	22	136	150	132	22	22	136	22	40	132	22	40	150	8	22	132	2292

Serie E(M)	a	l	i	n	h	a	f	e	r	r	e	a	Total															
H=200mm	132	40	150	40	40	40	132	40	40	132	40	150	84	22	22	132	40	100	8	22	132	22	22	132	22	22	132	2168

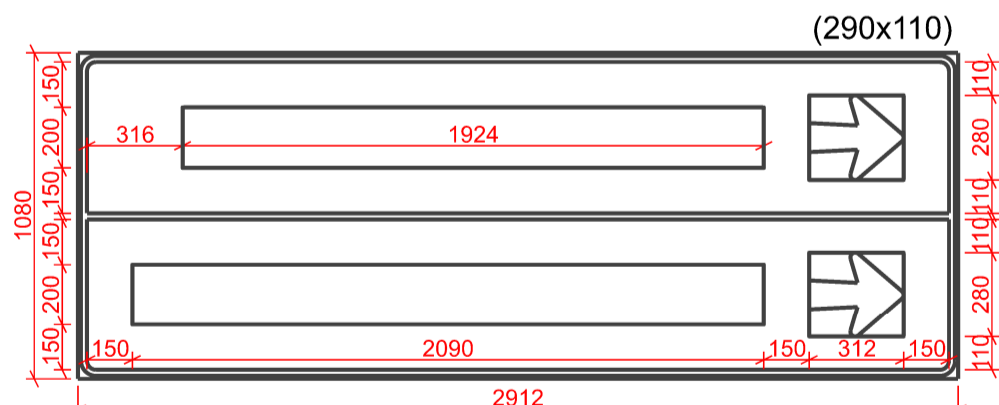
Serie E(M)	E	x	t	e	n	s	a	o	6	0	m	Total																			
H=200mm	148	14	22	160	22	18	104	24	22	132	22	40	132	40	18	132	22	22	132	40	22	150	150	162	20	20	168	20	40	220	2238



Serie E(M)	D	F	-	0	8	7	E	P	V	L	Total																	
H=200mm	162	20	28	148	14	6	70	6	20	168	20	20	162	20	12	162	150	148	14	28	162	8	8	184	8	28	148	1924

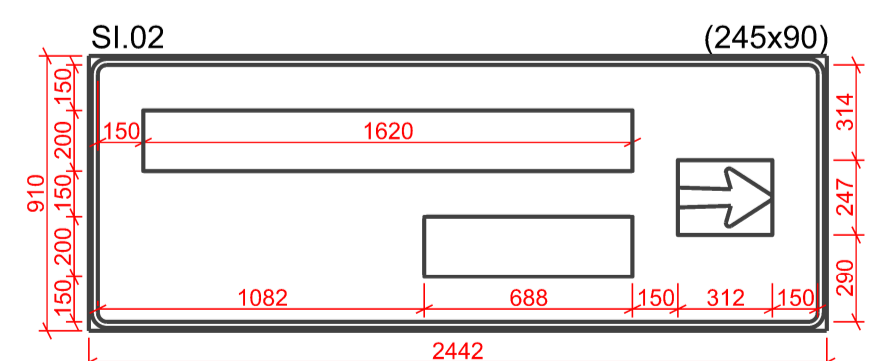
Serie E(M)	V	i	c	e	n	t	e	P	i	r	e	s	Total																
H=200mm	184	8	40	40	22	132	22	40	132	40	18	104	24	22	132	150	162	8	40	40	40	100	8	22	132	22	18	132	2090

Serie E(M)	A	5	0	0	m	Total								
H=200	202	8	22	162	22	20	168	20	20	168	20	40	220	1092



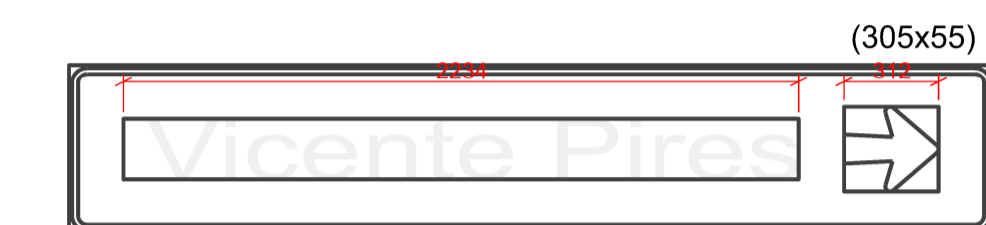
Serie E(M)	D	F	-	0	8	7	E	P	V	L	Total																	
H=200mm	162	20	28	148	14	6	70	6	20	168	20	20	162	20	12	162	150	148	14	28	162	8	8	184	8	28	148	1924

Serie E(M)	V	i	c	e	n	t	e	P	i	r	e	s	Total																
H=200mm	184	8	40	40	22	132	22	40	132	40	18	104	24	22	132	150	162	8	40	40	40	100	8	22	132	22	18	132	2090

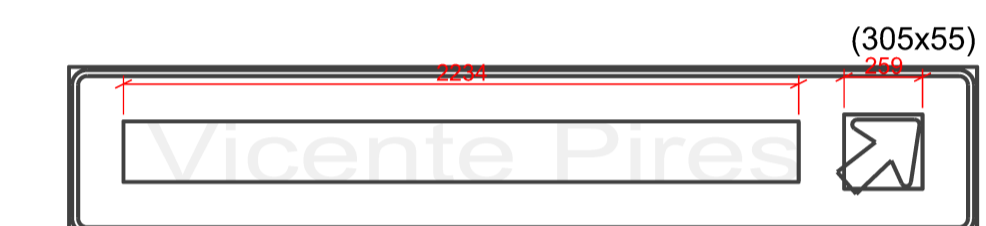


Serie E(M)	E	s	t	r	u	t	u	r	a	I	Total																		
H=200mm	148	14	18	132	22	18	104	24	40	100	8	40	132	40	18	104	24	40	132	40	40	100	8	22	132	40	40	40	1620

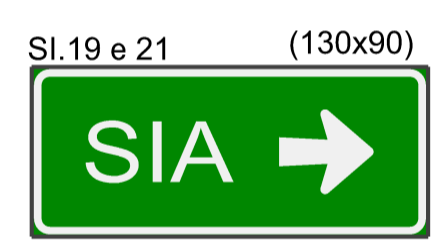
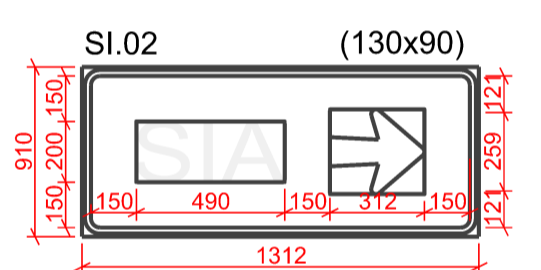
Serie E(M)	S	C	I	A	Total						
H=200mm	162	22	20	162	16	28	40	28	8	202	688



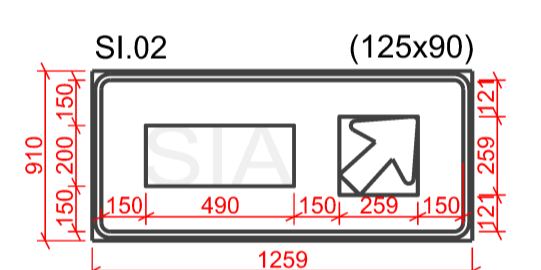
Serie E(M)	V	i	c	e	n	t	e	P	i	r	e	s	Total																			
H=200mm	184	8	40	40	22	132	22	22	132	22	40	132	40	18	104	24	22	132	150	162	8	40	40	40	100	8	22	132	22	18	132	2090



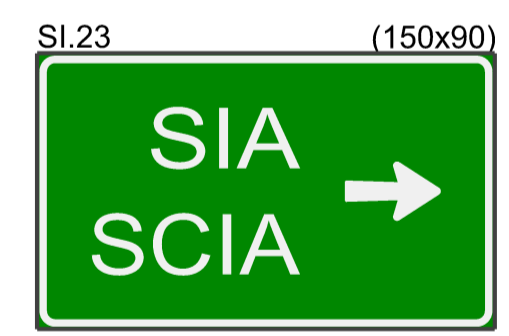
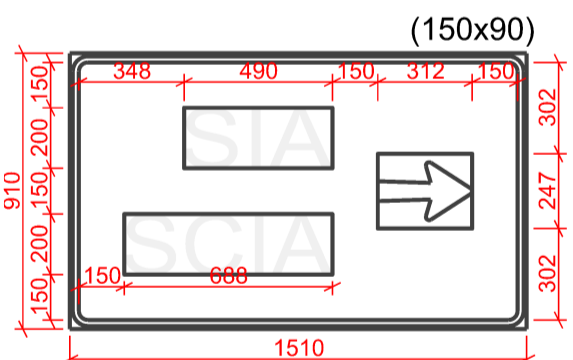
Serie E(M)	V	i	c	e	n	t	e	P	i	r	e	s	Total																			
H=200mm	184	8	40	40	22	132	22	22	132	22	40	132	40	18	104	24	22	132	150	162	8	40	40	40	100	8	22	132	22	18	132	2090



Serie E(M)	S	C	I	A	Total						
H=200mm	162	22	20	162	16	28	40	28	8	202	688

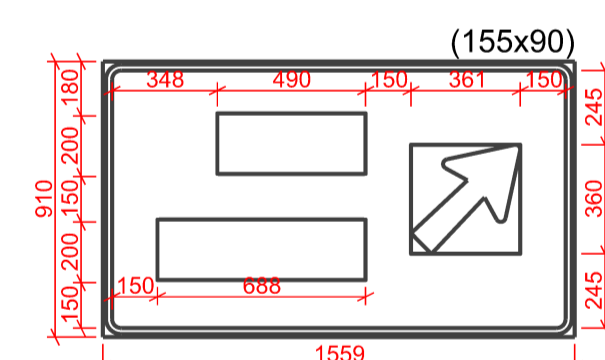


Serie E(M)	S	C	I	A	Total			
H=200mm	162	22	28	40	28	8	202	490



Serie E(M)	S	C	I	A	Total						
H=200mm	162	22	20	162	16	28	40	28	8	202	688

Serie E(M)	S	I	A	Total				
H=200mm	162	22	28	40	28	8	202	490



Serie E(M)	S	C	I	A	Total						
H=200mm	162	22	20	162	16	28	40	28	8	202	688

Serie E(M)	S	I	A	Total				
H=200mm	162	22	28	40	28	8	202	490

NOTAS

- Unidades de medidas das cotas em milímetros (mm)
- Unidades de medidas das placas em centímetros (cm)
- Placas confeccionadas em chapa de aço
- Películas do tipo I e III
- As placas dimensionadas estão em conformidade com a Resolução nº486, de 7 de Maio de 2014 - CONTRAN.

DEPARTAMENTO DE ESTRADAS DE RODAGEM DO DISTRITO FEDERAL

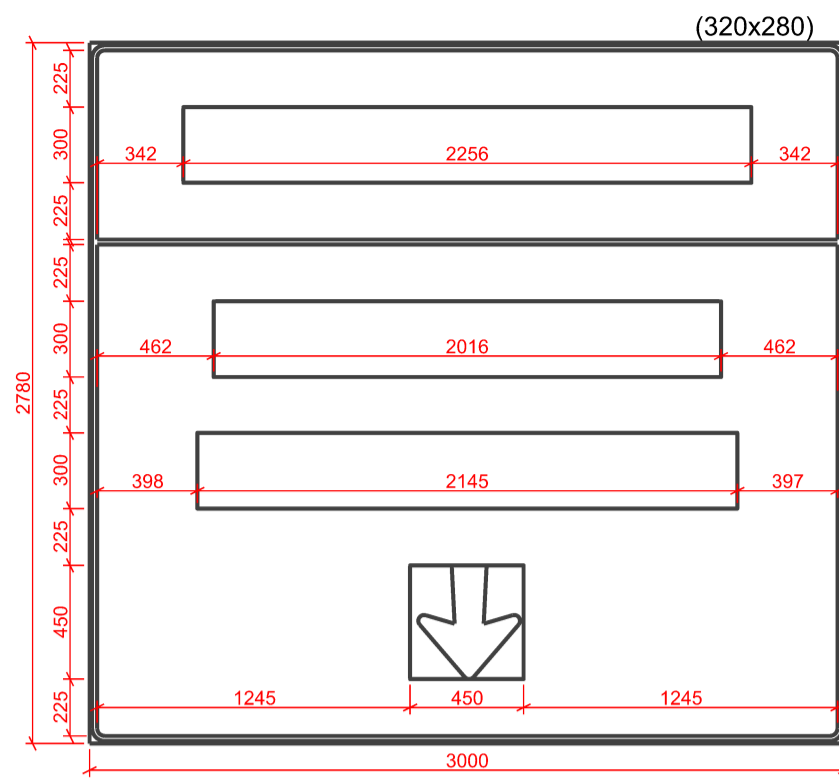
DER DF

PROJETO DE SINALIZAÇÃO
PROJETO TIPO E DIAGRAMAÇÃO
ESTACA 0+000 A 12+536.23

ETAPA DE PROJETO: BÁSICO
RODOVIA: DF-095 (EPCL)
TRECHO: 095EDF0010 095EDF0030 095EDF0050
RESP. TCC: JOSÉ LUIS MAZZA
CREA: 138.755/D-SP
SETOR: SUTEC
DESENHO: LÍVIA ROCHA
MATRÍCULA: 189.877-9

ESCALA HV: 1:25
SUBTRECHO: km 0 ao km 12,5

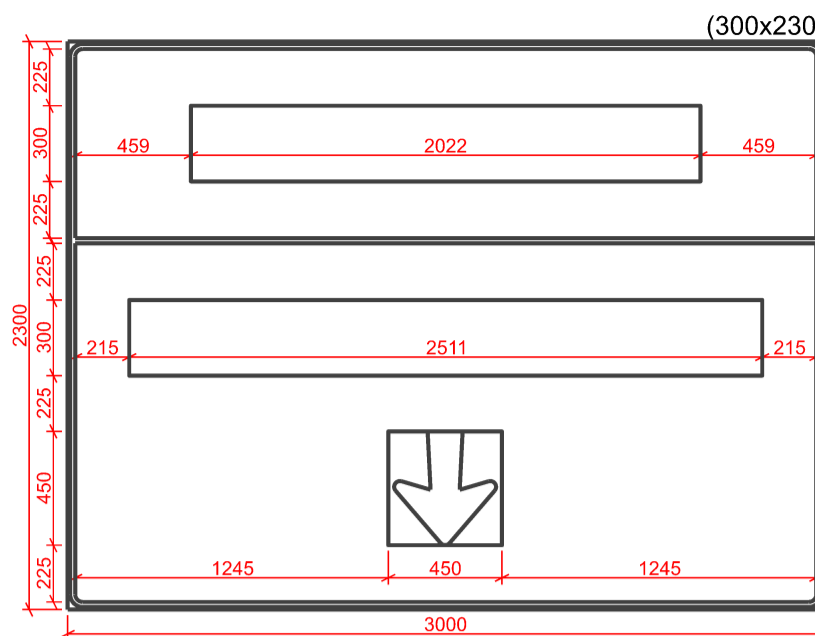
FOLHA: 02/03
CÓDIGO: DE_VD_DF095-000013_B-SI_020



Serie E(M)	B	R	-	0	7	0	Total										
H=300mm	243	24	42	243	21	9	105	9	30	252	30	18	243	30	30	252	2256

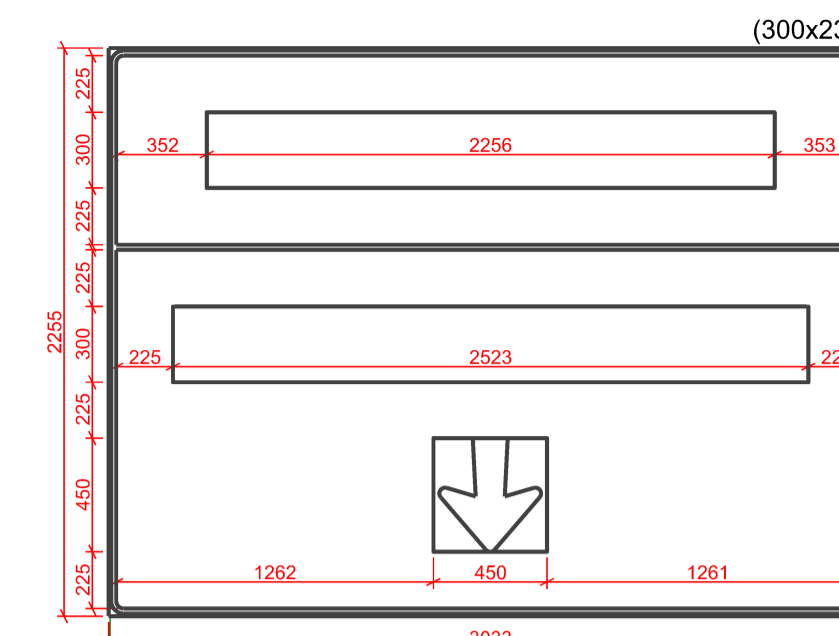
Serie E(M)	C	e	i	l	a	n	d	i	a	Total										
H=300mm	243	24	33	198	33	60	60	60	225	198	60	33	198	60	60	60	60	33	198	2016

Serie E(M)	A	L	i	n	d	a	s	Total													
H=300mm	303	12	12	60	225	222	6	60	60	60	198	60	33	198	60	33	198	60	27	198	2145



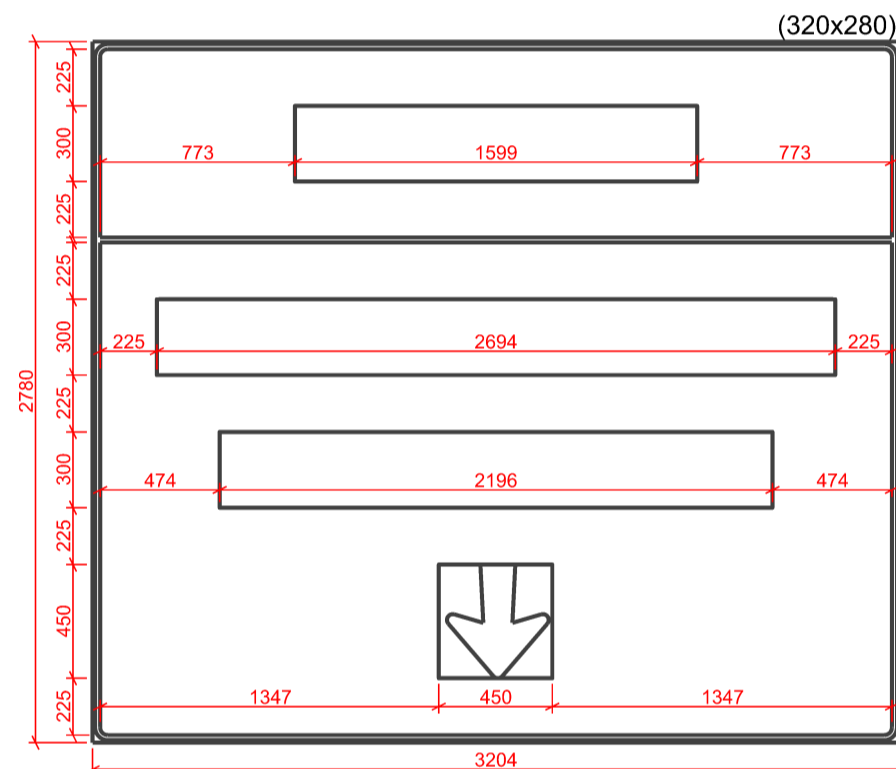
Serie E(M)	R	E	T	O	R	N	O	Total												
H=300mm	243	21	42	222	21	12	222	12	30	252	30	42	243	21	42	243	42	30	252	2022

Serie E(M)	T	a	g	u	a	t	i	n	g	a	Total									
H=300mm	222	12	33	198	60	33	198	60	60	198	60	33	198	60	33	198	60	33	198	2511



Serie E(M)	B	R	-	0	8	0	Total										
H=300mm	243	24	42	243	21	9	105	9	30	252	30	30	243	30	30	252	2256

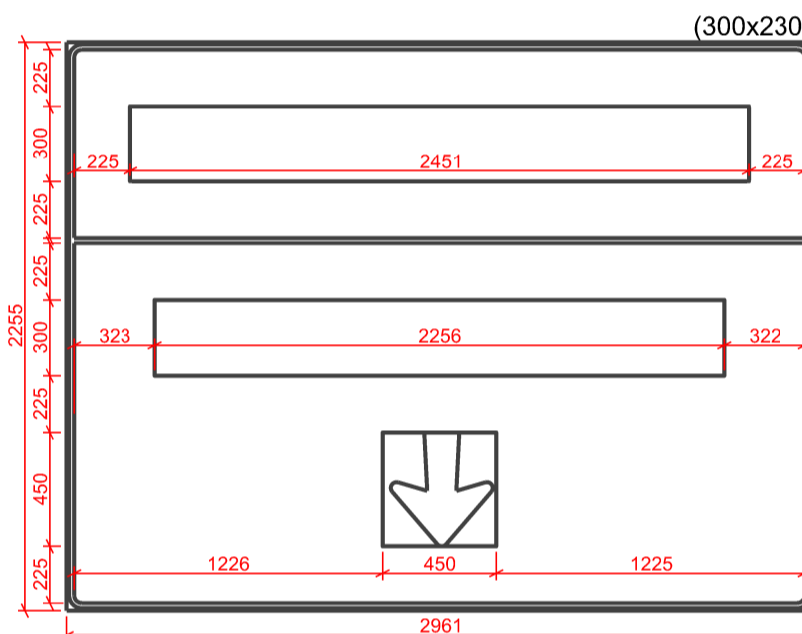
Serie E(M)	B	r	a	z	i	a	n	d	i	a	Total														
H=300mm	243	24	60	150	12	33	198	60	36	204	225	198	60	60	198	60	33	198	60	60	60	60	33	198	2523



Serie E(M)	B	R	-	0	2	0	Total										
H=300mm	243	24	42	243	21	9	105	9	30	252	30	33	243	33	30	252	1599

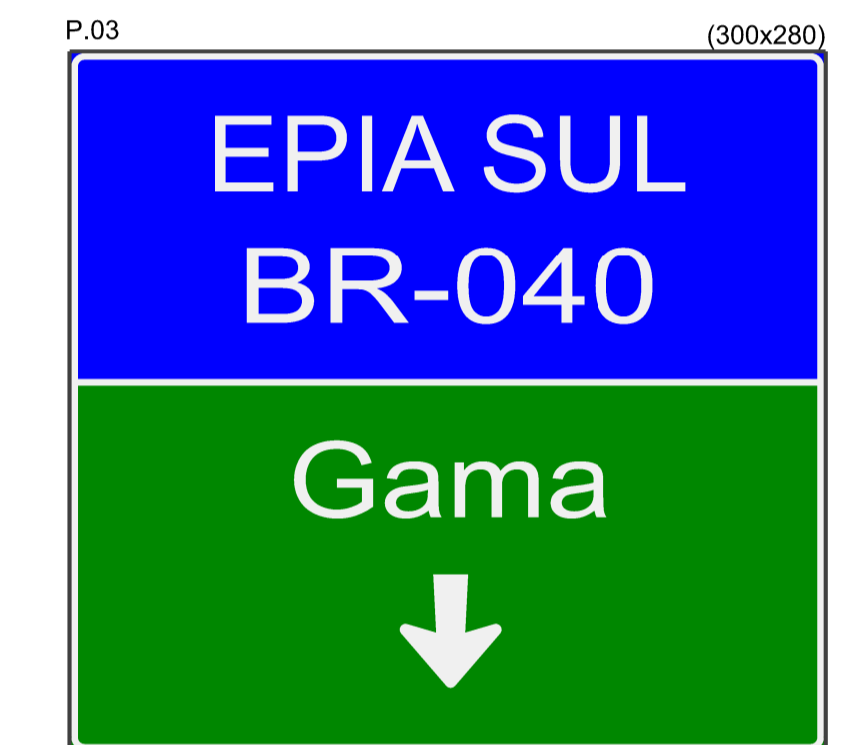
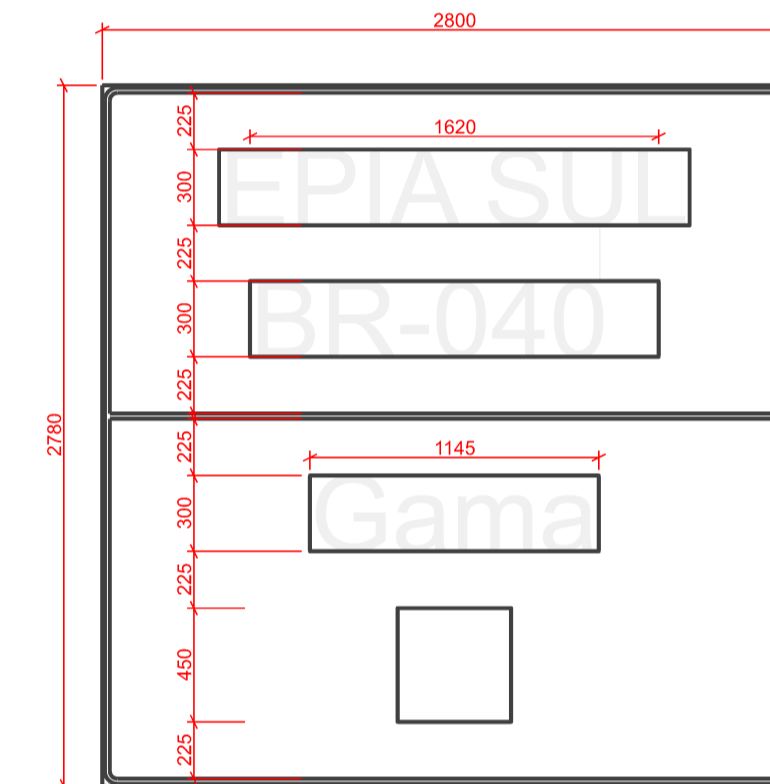
Serie E(M)	S	o	b	r	a	d	i	n	h	o	Total												
H=300mm	243	33	33	204	33	60	198	33	60	150	12	33	198	60	33	198	60	60	60	60	33	204	2694

Serie E(M)	F	o	r	t	a	z	e	a	Total															
H=300mm	222	21	33	204	33	60	150	12	27	156	36	33	198	60	60	60	60	33	198	33	36	33	204	2196



Serie E(M)	E	P	I	A	N	o	r	t	e	Total															
H=300mm	222	21	42	243	12	42	60	42	12	303	225	243	42	33	204	33	60	150	12	27	156	36	33	198	2451

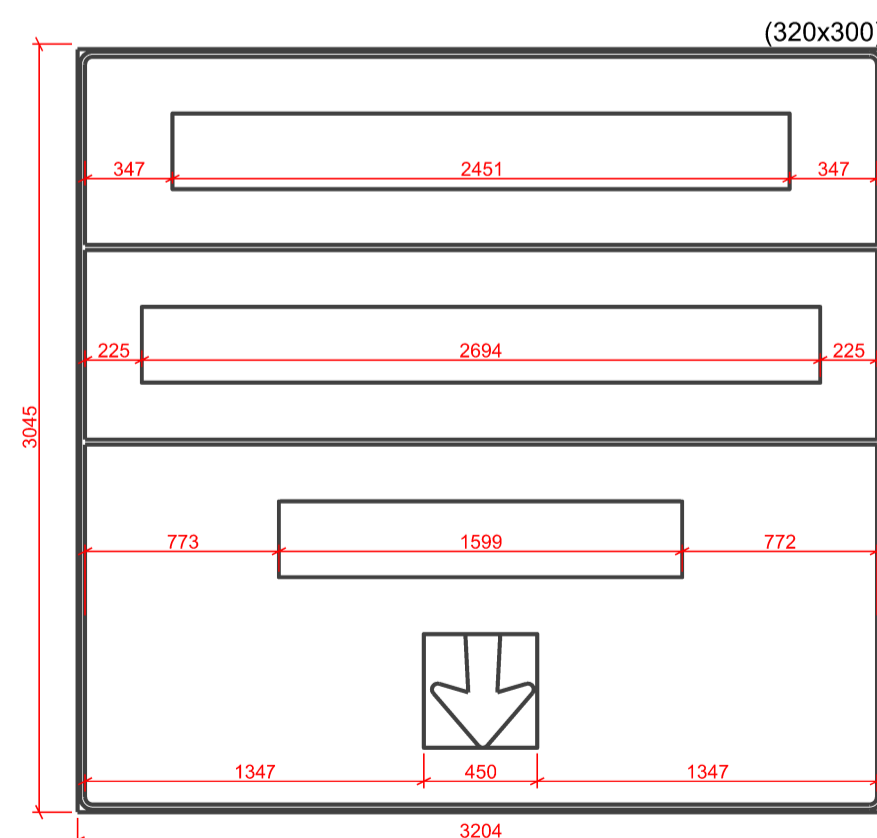
Serie E(M)	E	P	I	A	N	o	r	t	e	Total															
H=300mm	222	21	42	243	12	42	60	42	12	303	225	243	42	33	204	33	60	150	12	27	156	36	33	198	2451



Serie E(M)	E	P	I	A	S	U	L	Total											
H=300mm	222	21	42	243	12	42	60	42	12	303	225	243	33	42	243	42	42	222	2091

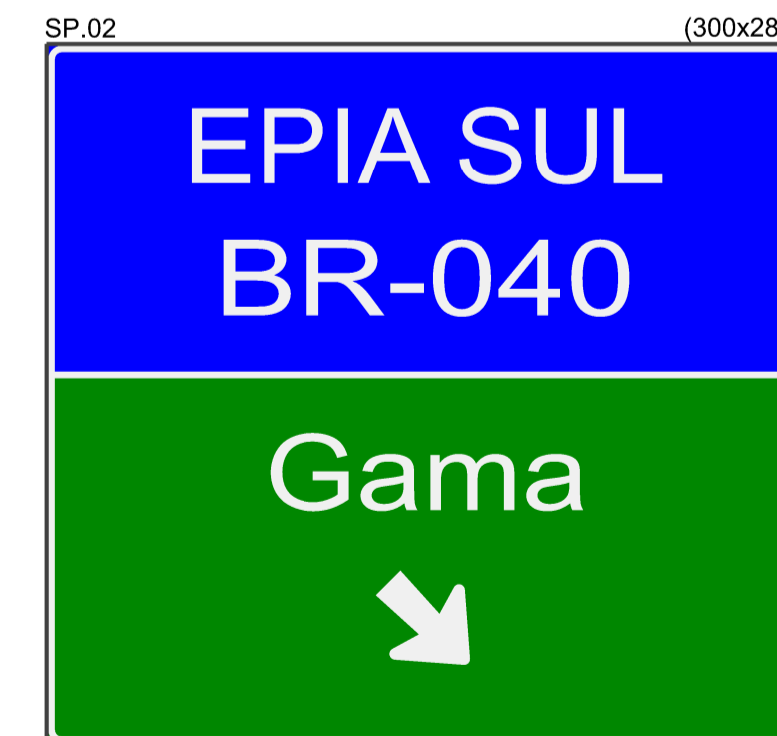
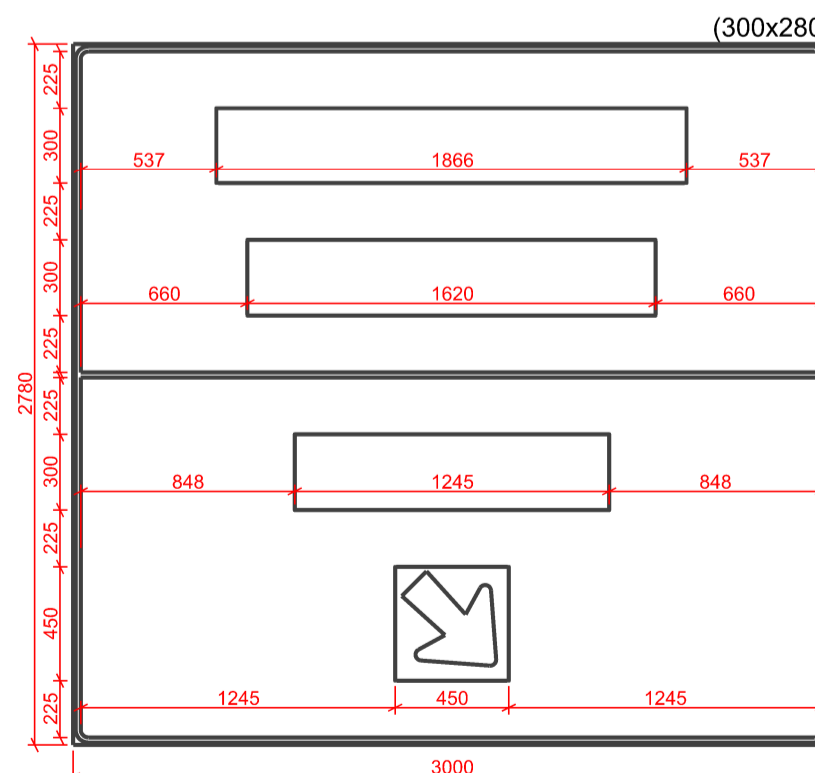
Serie E(M)	B	R	-	0	4	0	Total										
H=300mm	243	24	42	243	21	9	105	9	30	252	30	9	279	42	30	252	1620

Serie E(M)	G	a	m	a	Total						
H=300mm	243	30	33	198	60	60	330	60	33	198	1245



Serie E(M)	E	P	I	A	S	U	L	Total																	
H=300mm	222	21	42	243	12	42	60	42	12	303	225	243	42	33	204	33	60	150	12	27	156	36	33	198	2451

Serie E(M)	S	o	b	r	a	d	i	n	h	o	Total												
H=300mm	243	33	33	204	33	60	198	33	60	150	12	33	198	60	33	198	60	60	60	60	33	204	2694



Serie E(M)	E	P	I	A	S	U	L	Total											
H=300mm	222	21	42	243	12	42	60	42	12	303	225	243	33	42	243	42	42	222	2091

Serie E(M)	B	R	-	0	4	0	Total										
H=300mm	243	24	42	243	21	9	105	9	30	252	30	9	279	42	30	252	1620

Serie E(M)	G	a	m	a	Total						
H=300mm	243	30	33	198	60	60	330	60	33	198	1245

NOTAS
 - Unidades de medidas das cotas em milímetros (mm)
 - Unidades de medidas das placas em centímetros (cm)
 - Placas confeccionadas em chapa de aço
 - Películas do tipo I e III
 - As placas dimensionadas estão em conformidade com a Resolução nº486, de 7 de Maio de 2014 - CONTRAN.

DEPARTAMENTO DE ESTRADAS DE RODAGEM DO DISTRITO FEDERAL			
SUBSPECIALIDADE/DESCRIÇÃO		PROJETO DE SINALIZAÇÃO PROJETO TIPO E DIAGRAMAÇÃO ESTACA 0+000 A 12+536.23	
ETAPA DE PROJETO	RODOVIA	TRECHO	RESP.TEC
BÁSICO	DF-095 (EPCL)	095EDF0010 095EDF0030 001EDF0550	JOSE LUIS MAZZA
ESCALA/HV	SUBTRECHO		CREA. 138.755/D-SP
1:25		km 00 ao km 12,6	SETOR: SUITEC
FOLHA	CÓDIGO		DESENHO: LÍVIA ROCHA
03/03	DE_VD_DF095-000013_B-SI_020		MATRÍCULA: 189.877-9



GOVERNO DO DISTRITO FEDERAL

DEPARTAMENTO DE ESTRADAS DE RODAGEM DO DISTRITO FEDERAL

Superintendência Técnica

Gerência de Estruturas

Despacho - DER-DF/DG/SUTEC/DIEST/GEEST

Brasília-DF, 16 de junho de 2020.

À SUTEC,

Em atendimento à solicitação SEI 41693641, segue **PROJETO DE SINALIZAÇÃO** (41919443) e **PROJETO TIPO DE SINALIZAÇÃO** (41919547) referentes ao Projeto de Restauração da Rodovia DF-095 EPCL, correspondendo ao trecho entre as rodovias DF-003 EPIA e DF-001 EPCL.

Em nada mais a acrescentar, coloco-me à disposição para possíveis dúvidas.

Lívia Rocha

Gerente de Estruturas

GEEST/DIEST/SUTEC/DER-DF



Documento assinado eletronicamente por **LÍVIA CÉFORA RODRIGUES DA ROCHA - Matr.0189877-9, Gerente de Estruturas**, em 16/06/2020, às 19:06, conforme art. 6º do Decreto nº 36.756, de 16 de setembro de 2015, publicado no Diário Oficial do Distrito Federal nº 180, quinta-feira, 17 de setembro de 2015.



A autenticidade do documento pode ser conferida no site:
[http://sei.df.gov.br/sei/controlador_externo.php?acao=documento_conferir&id_orgao_acesso_externo=0](http://sei.df.gov.br/sei/controlador_externo.php?acao=documento_conferir&id_orgao_acesso_externo=0&verificador=41919573)
verificador= **41919573** código CRC= **4E46231A**.

"Brasília - Patrimônio Cultural da Humanidade"

SAM Bloco C - Setor Complementares - Ed. Sede do DER/DF - Bairro Asa Norte - CEP 70620.030 - DF

00113-00008640/2020-51

Doc. SEI/GDF 41919573