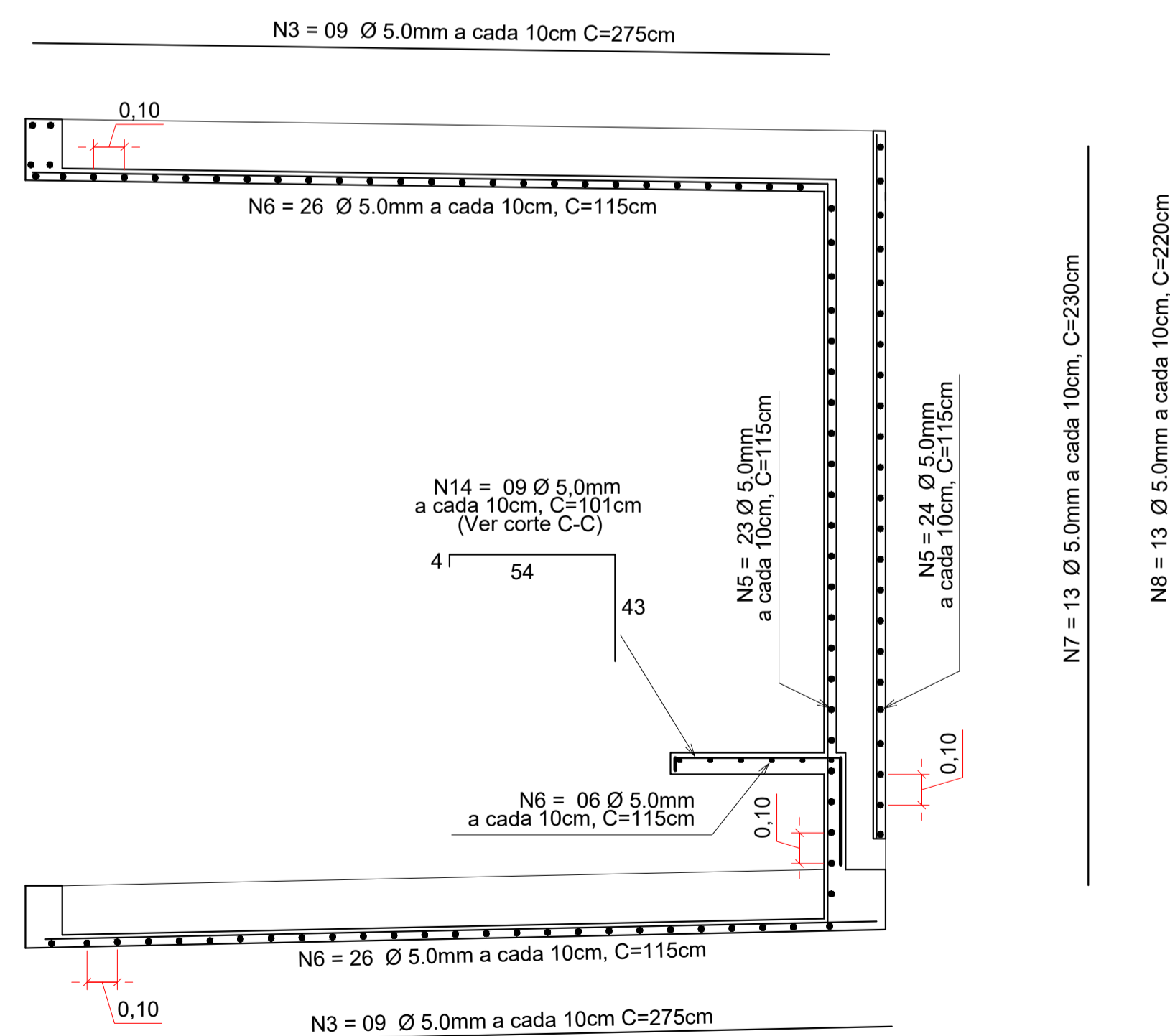


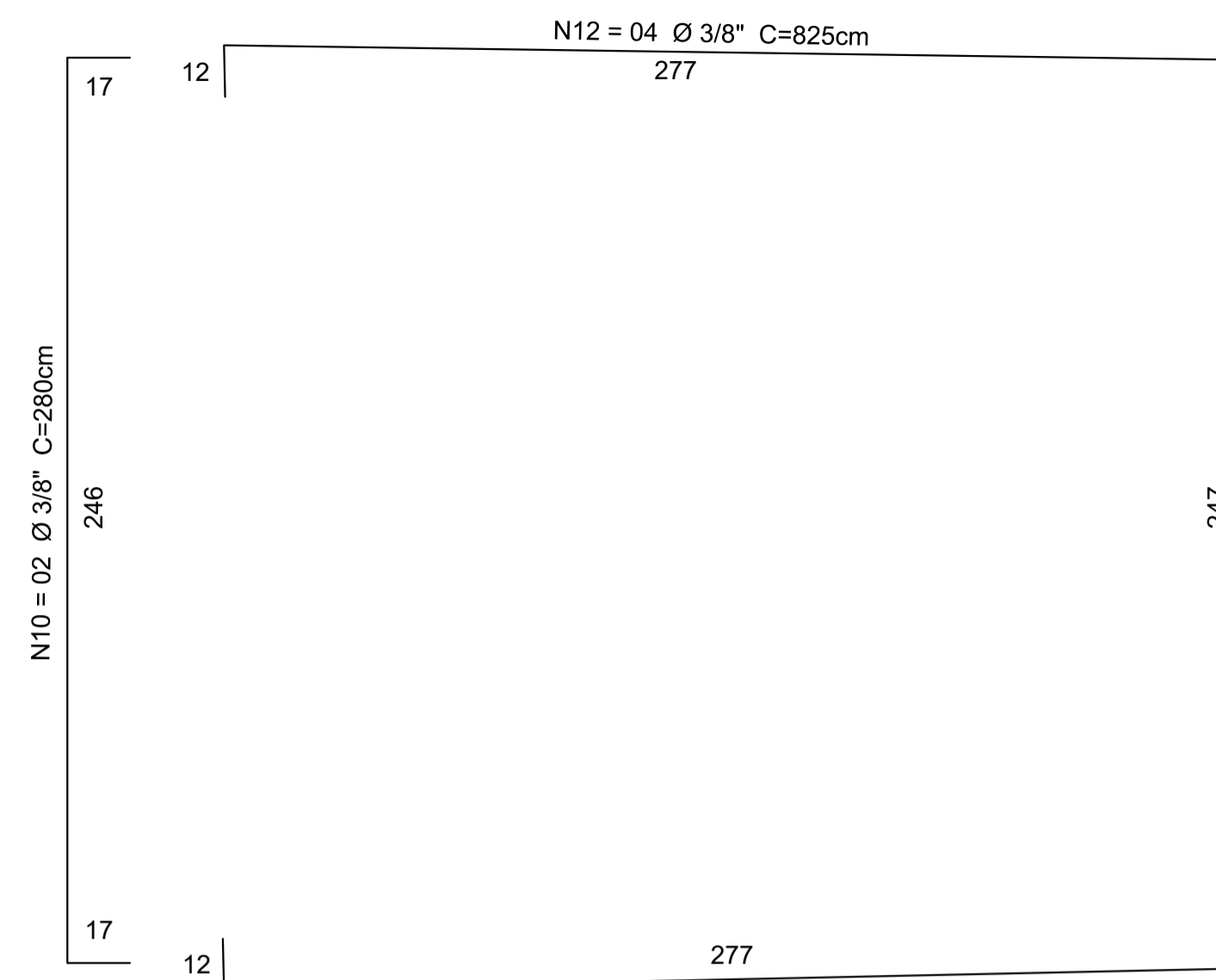
VISTA LATERAL

Esc: 1:25



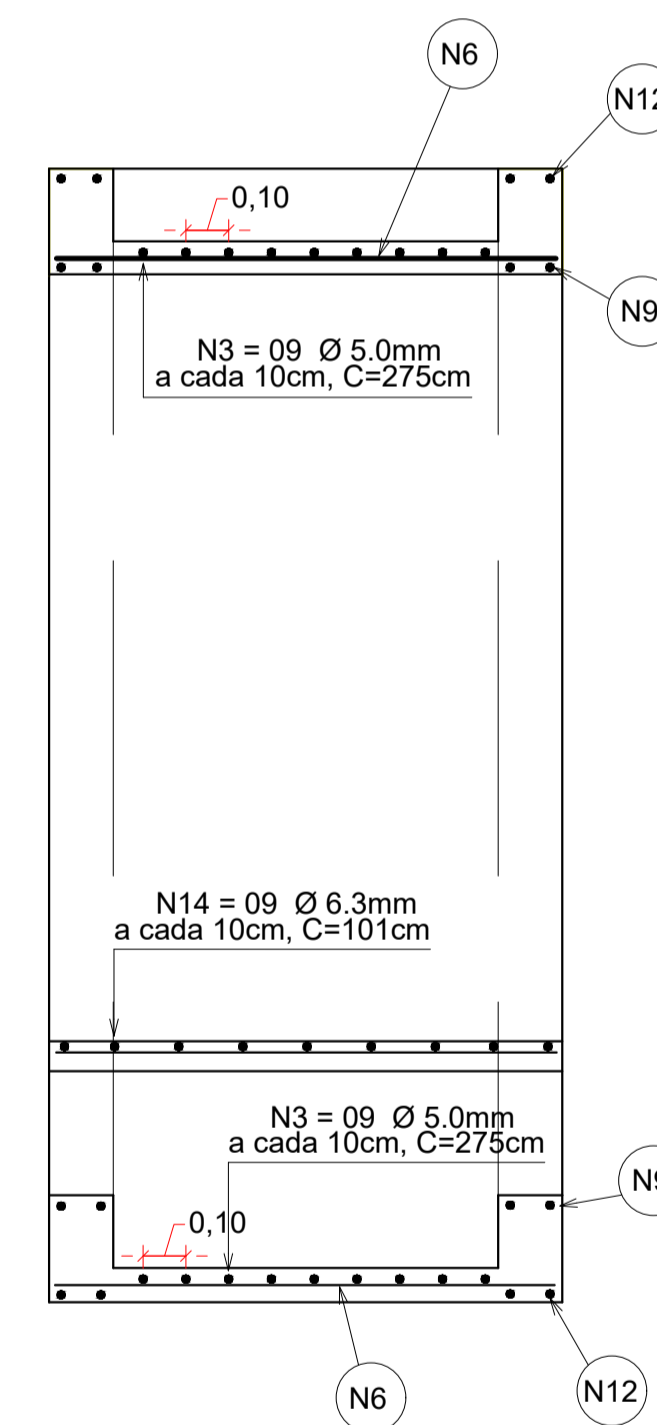
VISTA LATERAL (1º MÓDULO)

Esc: 1:25



VISTA LATERAL - (x2)

Esc: 1:25



CORTE C-C

Esc: 1:25

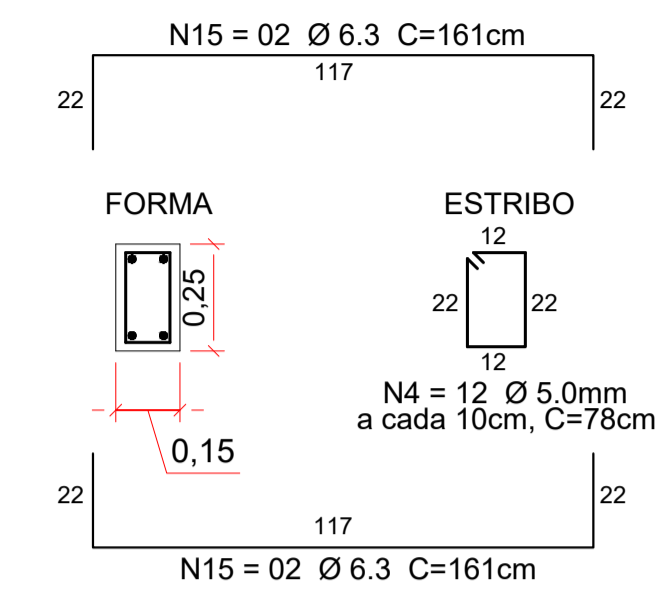
NOTAS:

- TENSÃO MÍNIMA DE ROTURA DO CONCRETO FcK = 250Kg/cm²
- AÇO = CA50 - CA60
- RECOBRIMENTO = 1,5cm
- FERRAGEM DOBRADA SEGUNDO RAIOS DE CURVATURA EXIGIDOS NA PRANCHA 01/03

OBS:

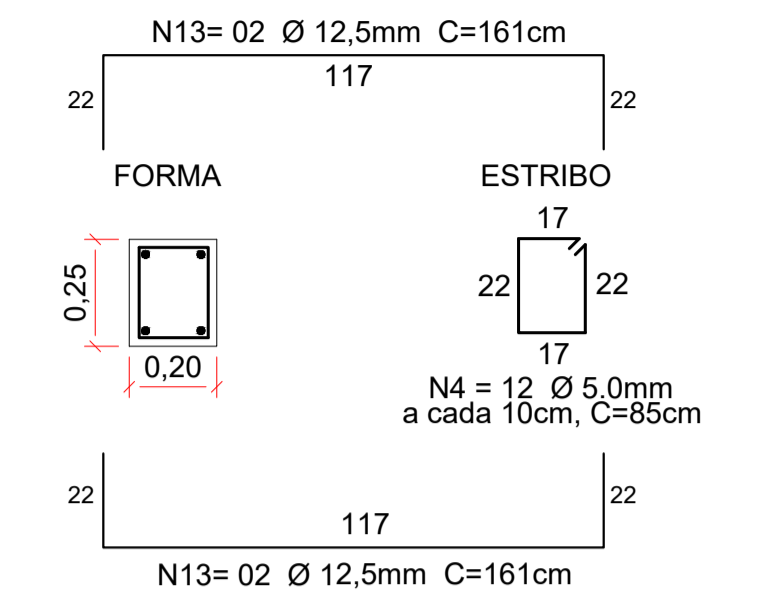
ESTES DESENHOS FORAM ATUALIZADOS A PARTIR DO PROJETO PR 141 - 08/88 (PLANTAS, VISTAS E DETALHES)

DETALHES 2



DETALHE1 - (x2)

Esc: 1:25



DETALHE2 - (x2)

Esc: 1:25

QUANTITATIVO POR MÓDULO COMUM

AÇO (TIPO)	PEÇA NOMENCLATURA	DIÂMETRO BITOLA (mm)	QUANTIDADE (UNIDADE)	COMPRIMENTO PEÇA (m)	COMPRIMENTO TOTAL (m)	PESO (kg/m)	PESO TOTAL (kg)
CA-60	N1	5,0	148	0,78	115,44	0,154	17,78
CA-60	N3	5,0	18	2,75	49,50	0,154	7,62
CA-60	N4	5,0	24	0,78	18,72	0,154	2,88
CA-60	N5	5,0	47	1,15	54,05	0,154	8,32
CA-60	N6	5,0	52	1,15	59,80	0,154	9,21
CA-60	N7	5,0	13	2,30	29,90	0,154	4,60
CA-60	N8	5,0	13	2,20	28,60	0,154	4,40
CA-50	N9	6,3	8	4,19	33,52	0,245	8,21
CA-60	N6 BANCO	5,0	6	1,15	6,90	0,154	1,06
CA-50	N10	3/8" (10)	4	2,80	11,20	0,624	6,99
CA-50	N12	3/8" (10)	4	8,25	33,00	0,624	20,59
CA-50	N13	12,5	4	1,61	6,44	0,963	6,20
CA-50	N14 BANCO	5	9	1,01	9,09	0,154	1,40
CA-50	N15	6,3	8	1,61	12,88	0,245	3,16
TOTAL	CA-60	5,0			372,00		57,29
TOTAL	CA-50	6,3			46,40		11,37
TOTAL	CA-50	3/8" (10)			44,20		27,58
TOTAL	CA-50	12,5			6,44		6,20
						TOTAL DE AÇO (kg)	102,44
CONCRETO fck 25 MPa			1,57 m³				
FORMA			23,03 m²				

DEPARTAMENTO DE ESTRADAS DE RODAGEM DO DISTRITO FEDERAL



SUBSPECIALIDADE/DESCRIÇÃO

ABRIGO DE PARADA DE ÔNIBUS
DISTRIBUIÇÃO DE FERRAGEM
PROJETO TIPO (MÓDULO COMUM)

ETAPA DE PROJETO EXECUTIVO	RODOVIA DF-250	TRECHO 256EDF0010	RESP. TEC.: XXXX
ESCALA HV 1:25	SUBTRECHO Km 0,0 até 4,5		CREA: XXXX
FOLHA 03/03	CÓDIGO DE_VD_DF250-250456_E-CP_020		SETOR: XXXX
			DESENHO: XXXX
			MATRÍCULA: XXXX