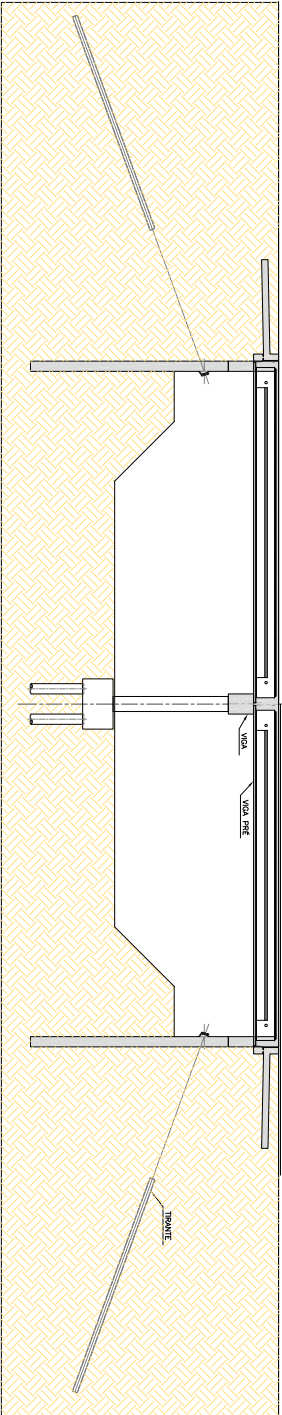
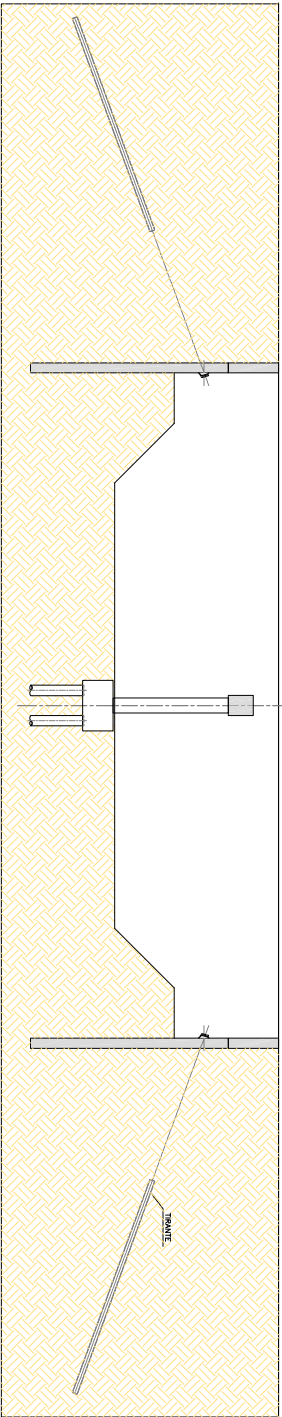


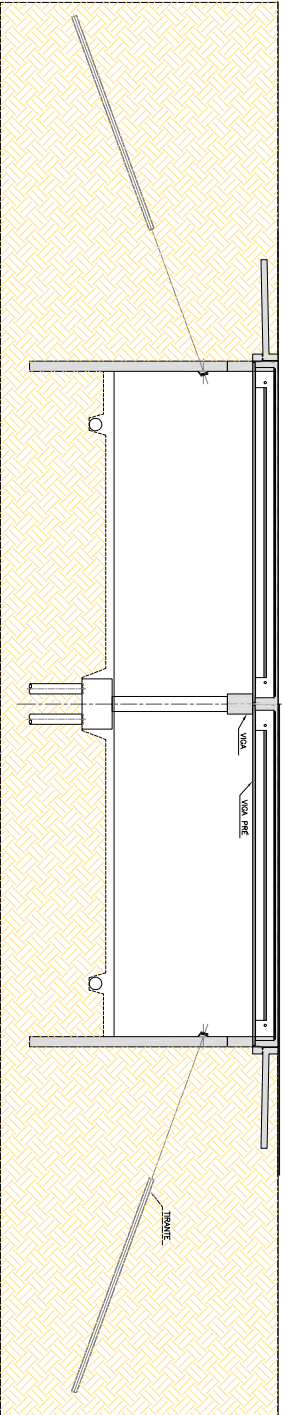
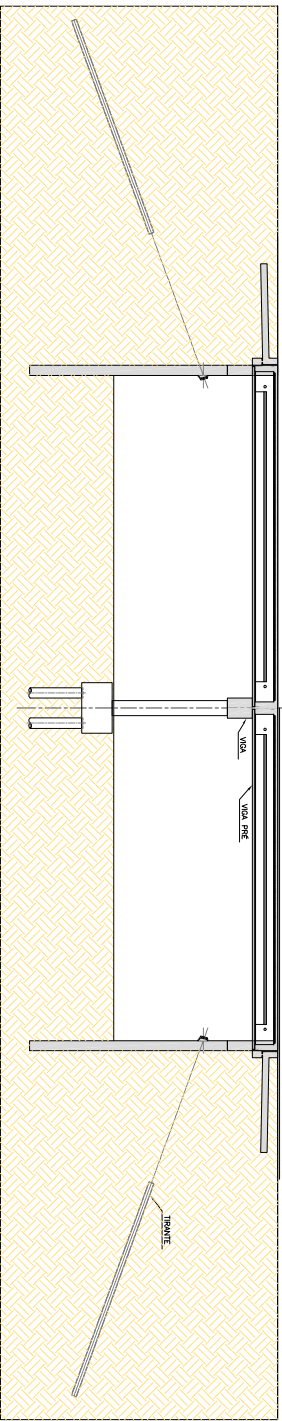
1° passo: Paredes diafragma

2° passo: Tirantes provisórios



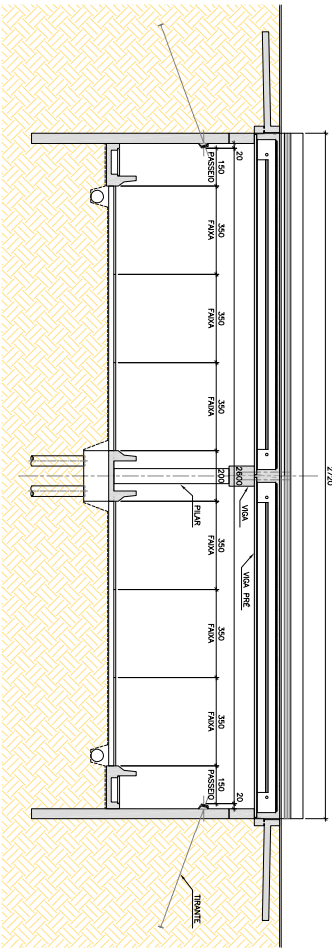
3° passo: Apoio central

4° passo: Laje cobertura




5° passo: Escavação invertida

6° passo: Drenagem profunda



7° passo: Pavimentação

Projeto:	Básico	G D F S T	AUMENTO DE CAPACIDADE DE TRÁFEGO E IMPLANTAÇÃO DE VIAS MARGINAIS NA DF-047 (EPAR)	
Cálculo:				
Desenho:	Rev - 0		RODOVIA : DF-047 TRECHO: TERMINAL AEROP. INT. BRASÍLIA - Entº DF-025 (EPDB) EXTENSÃO : 3,6 km	Folha : 01/01
Data:	Abril / 2012	S U E N G E	Escala: sem escala	PROJETO DE OBRAS DE ARTE ESPECIAIS SEQUÊNCIA CONSTRUTIVA