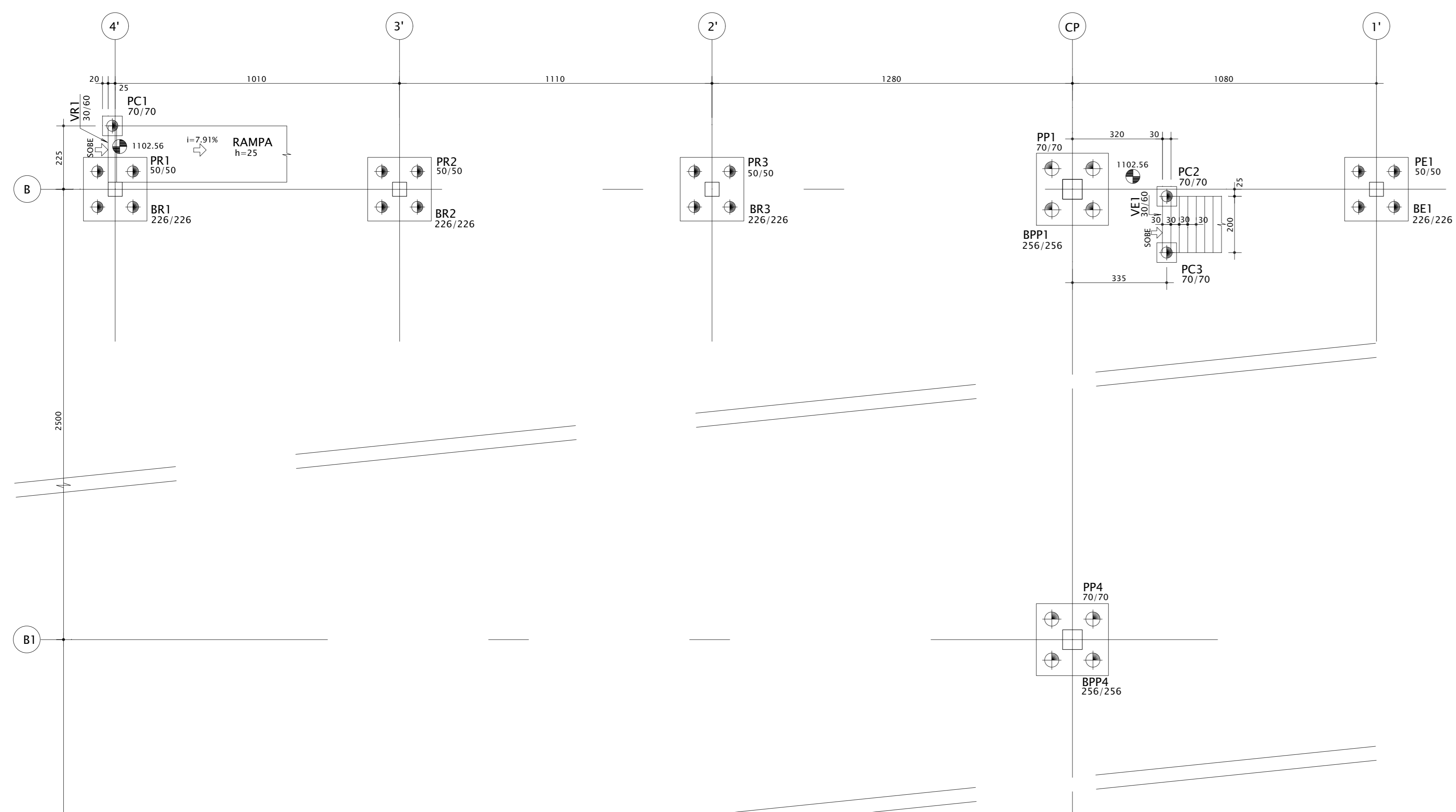
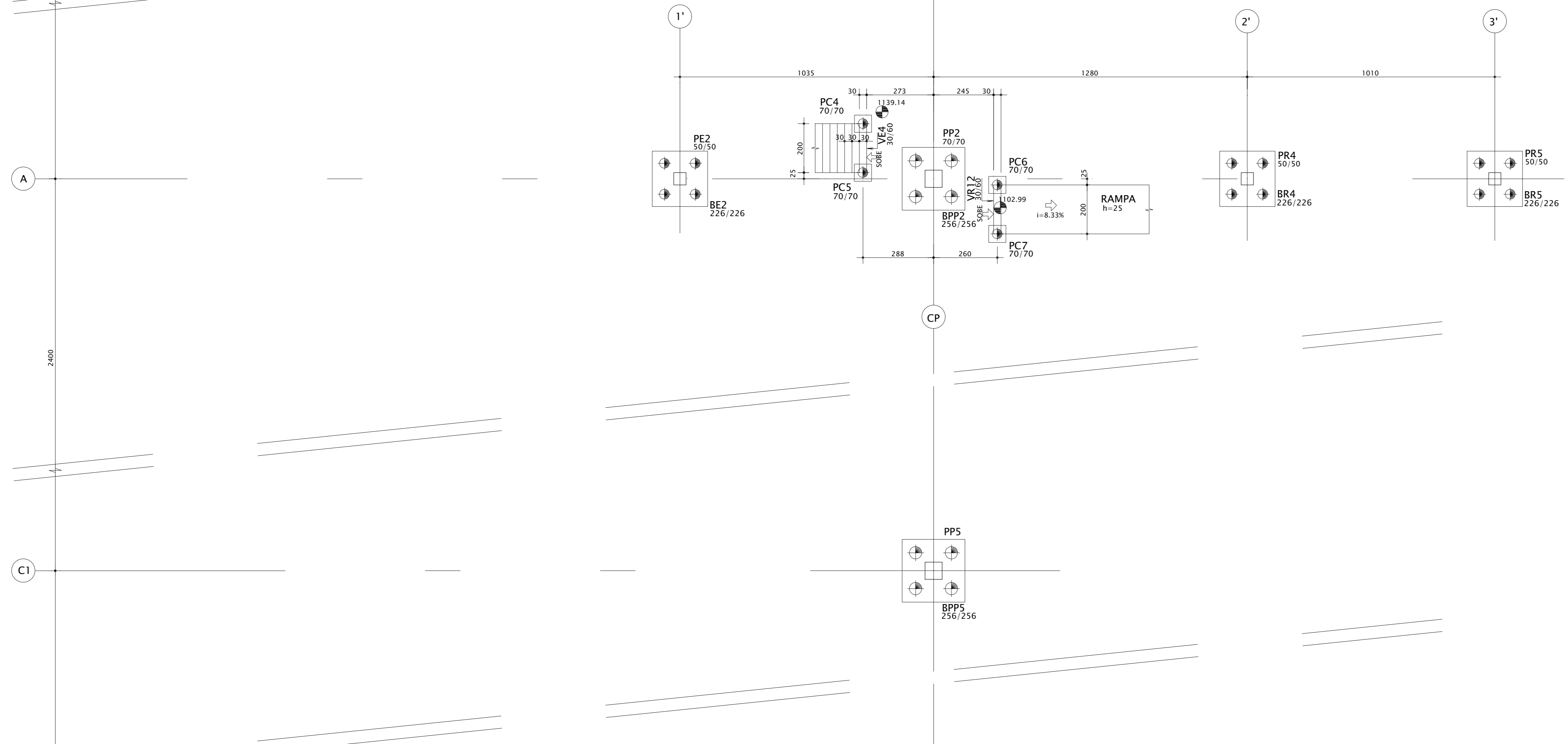


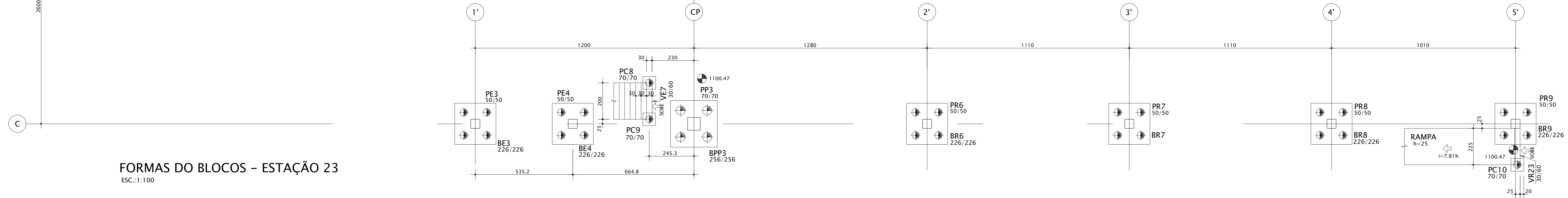
PASSARELA EIXO B - NÍVEL 1102.56



PASSARELA EIXO A - NÍVEL 1102.99

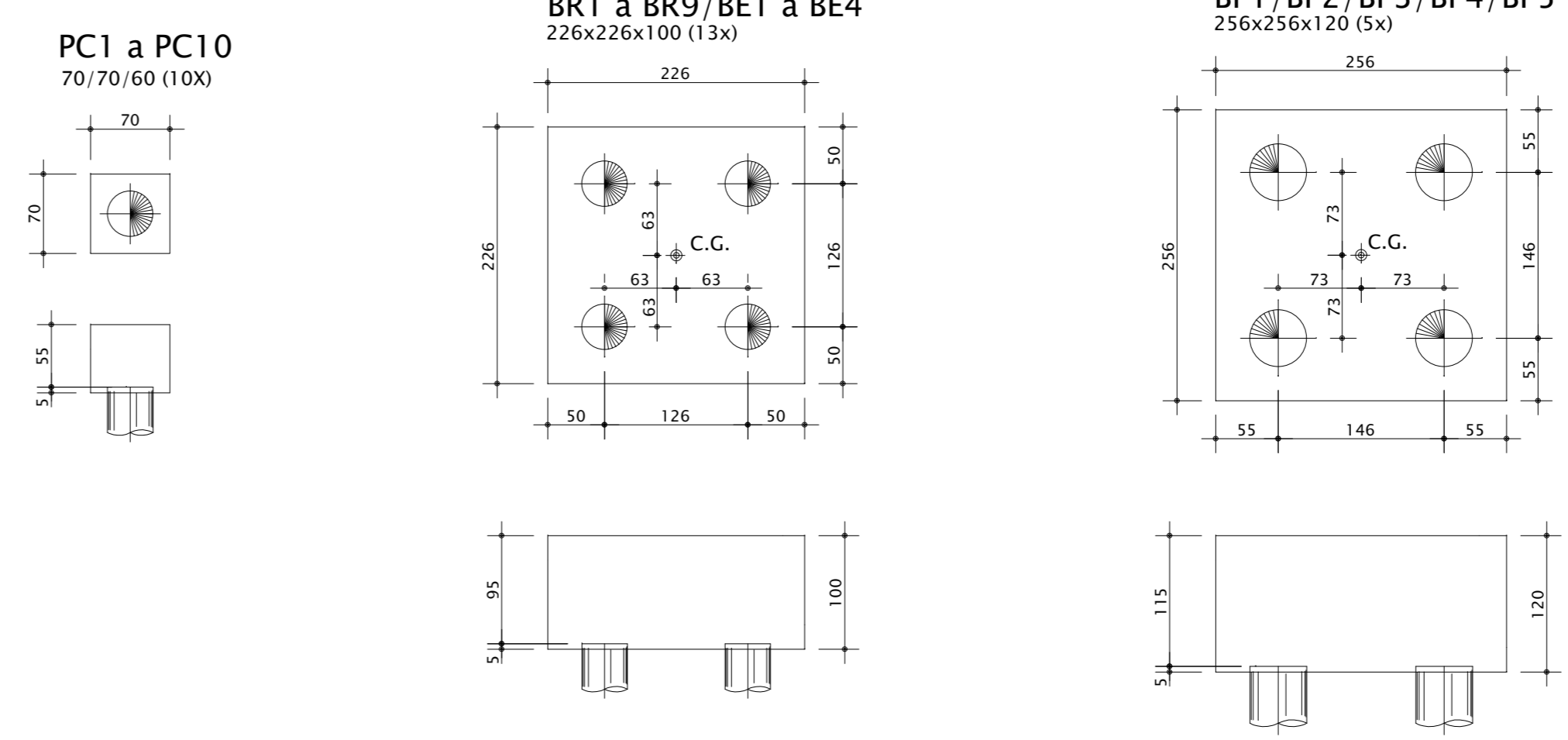


PASSARELA EIXO C - NÍVEL 1100.47



FORMAS DO BLOCOS - ESTAÇÃO 23
ESC.: 1:100

DETALHE DOS BLOCOS
ESC.: 1/50

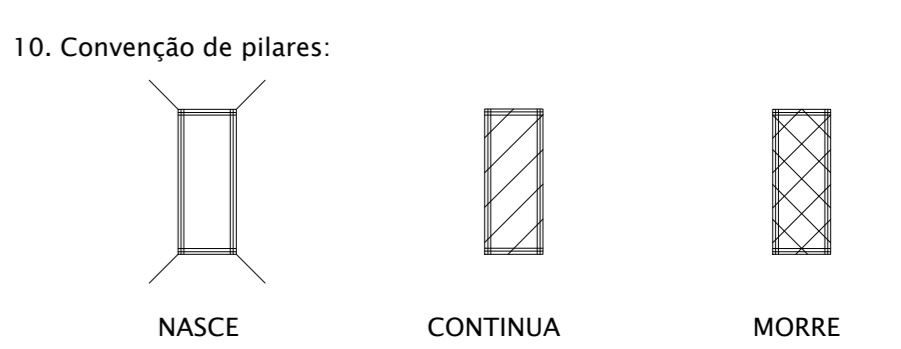
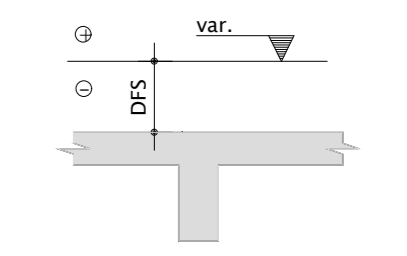


NOTAS GERAIS:

1. Materiais:
 - 1.1 Concreto:
 - Fck > ou = 30 Mpa (C30)
 - Módulo de elasticidade: Ec > 36Gpa
 - Relação a/c < ou = 0.60(c.a.)/0.55(c.p.) em massa
 - Consumo de cimento > 400 kg/m3;
 - 1.2 Cobrimentos da estrutura: (típicos, exceto anotado)
 - vigas e pilares=3,0cm
 - lajes=2,5cm
 - 1.3 Aço:
 - Armadura frouxa/concreto armado CA-50(fyk=500Mpa)/CA-60(fyk=600Mpa);
 - Armadura ativa/concreto protendido: CP-190 (fptk=190Mpa)
2. Obrigatório controle tecnológico do concreto conf. NBR 12654 e NBR 12655;
3. Normas:
 - 3.1 ABNT-NBR 6118:2014 - Projeto de estruturas de concreto;
 - 3.2 ABNT-NBR 6120:1980 - Cargas para o cálculo de estruturas de edificações;
 - 3.3 ABNT-NBR 14931:2004 - Execução de estruturas de concreto.
4. Verificar medidas na obra;
5. Não retirar medidas "em escala" do desenho por quaisquer métodos (gráficos, computacionais, etc.);
6. Medidas em centímetros, níveis em metros;
7. Dimensão máxima do agregado do concreto: 19mm;
8. Prazos recomendados para desforma:
 - Pilres e faces laterais das vigas: 3 dias (fck > ou = 18MPa);
 - Escoramentos das lajes: 21 Dias (fck > ou = 28MPa);
 - Faces inferior das vigas: 21 Dias (fck > ou = 28MPa);
9. Prever período de cura úmida de no mínimo 7 dias;

LEGENDAS:

1. C.A. - Cota de arrasamento/assentamento da fundação;
2. P.A. - Cota do piso acabado (arquitetural);
3. Prof. - Profundidade da estaca;
4. CTB - Cota do topo do bloco;
5. CTV - Cota do Topo da Viga;
6. HF - Altura do Bloco;
7. CF - Contra flecha;
8. EA - Exceto anotado;
9. DFS - Distância da face superior das vigas;



EMPRESA: NERAL		16/07/2019	
PROJETO	VERIFICAÇÃO	APPROVAÇÃO	
REVISÕES			
PROJETO DE OBRAS DE ARTE ESPECIAIS			
BRT-DF SISTEMA DE TRANSPORTE DO EIXO NORTE			
BRASILIA-DF - SUBTRECHO 05			
Nº 23 - ESTAÇÃO MORADA DOS NOBRES			
ESCALA:	NEGRADA:	DATA:	FOLHA:
PROJETO:	DE: P5/BP020-EST_03/ECT-001	16/07/2019	01/10