



PLANTA 0 4 8 16 32m
ESCALA 1:400



PLANTA 0 4 8 16 32m
ESCALA 1:400

NOTAS:
1 - TODAS AS DIMENSÕES ESTÃO EM METRO, EXCETO ONDE INDICADO.
2 - PARA DETALHES DE GEOMETRIA, TERRAPLENAGEM, DRENAGEM E SINALIZAÇÃO, CONSULTAR DOCUMENTOS ESPECÍFICOS.

	OB	14/05/2020	REVISÃO GERAL	ENG. CIVIL CARLOS ROBERTO GIUBLIN - CREA PR-9609/D Responsável Técnico / projetista	PLACA DE CONCRETO EXECUÇÃO COM EQUIPAMENTO DE FORMAS DESLIZANTES	JUNTA TIPO 1 - JUNTA TRANSVERSAL DE RETRAÇÃO COM BARRA DE TRANSFERÊNCIA	código CRG-DF095-DE-0021	OB	
	OA	23/04/2020	EMISSÃO INICIAL		PLACA DE CONCRETO EXECUÇÃO COM EQUIPAMENTO DE PEQUENO PORTE	JUNTA TIPO 2 - JUNTA LONGITUDINAL COM BARRA DE LIGAÇÃO	rodovia DF-095 (PISTA NORTE / PISTA SUL)	trecho ENTRE DF-003 E DF-001	
	Rev.	Data	Descrição da revisão		PLACA DE TRANSIÇÃO PAVIMENTO RÍGIDO x PAVIMENTO FLEXÍVEL	JUNTA TIPO 3 - JUNTA DE EXPANSÃO SEM BARRA DE TRANSFERÊNCIA	segmento TAGUATINGA / PLANO PILOTO	subtrecho	escala INDICADA
					PLACA COM ARMADURA SUPERIOR (1x Q-138)	JUNTA TIPO 4 - JUNTA DE EXPANSÃO COM BARRA DE TRANSFERÊNCIA	título PROJETO DE PAVIMENTO RÍGIDO - WHITETOPPING PLANTA DE PAGINAÇÃO	folha 21 DE 28	



PLANTA 0 4 8 16 32m
ESCALA 1:400



PLANTA 0 4 8 16 32m
ESCALA 1:400

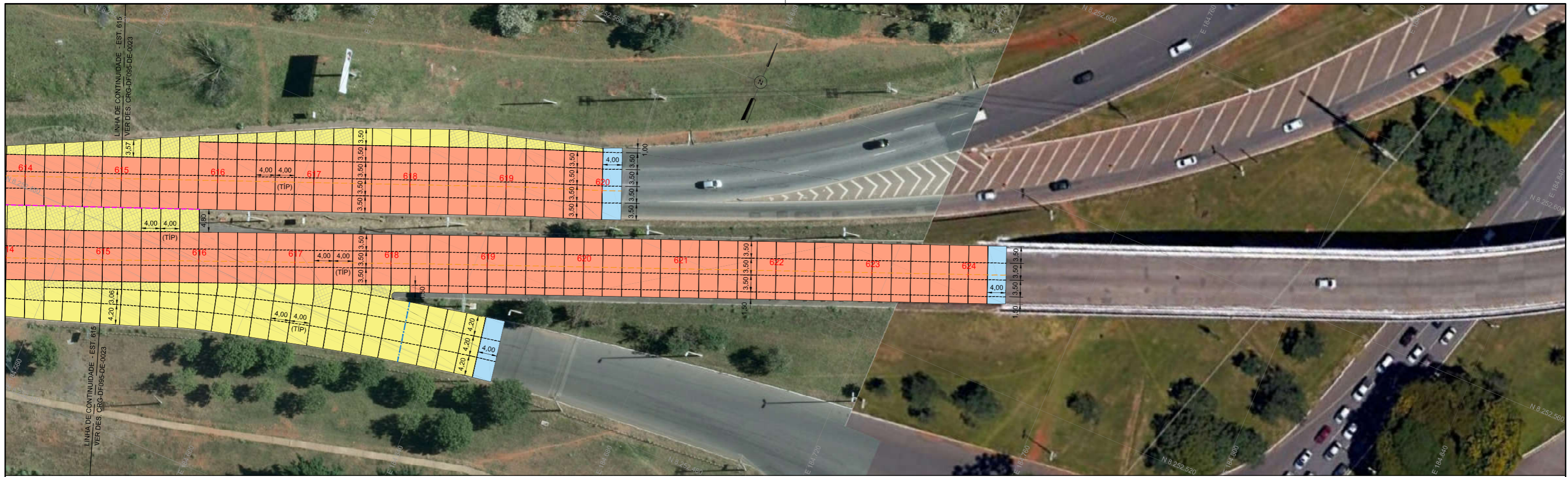
NOTAS:
1 - TODAS AS DIMENSÕES ESTÃO EM METRO, EXCETO ONDE INDICADO.
2 - PARA DETALHES DE GEOMETRIA, TERRAPLENAGEM, DRENAGEM E SINALIZAÇÃO, CONSULTAR DOCUMENTOS ESPECÍFICOS.

	OB	14/05/2020	REVISÃO GERAL	ENG. CIVIL CARLOS ROBERTO GIUBLIN - CREA PR-9609/D Responsável técnico/projetista
	OA	23/04/2020	EMIÇÃO INICIAL	
	Rev.	Data	Descrição da revisão	

	PLACA DE CONCRETO EXECUÇÃO COM EQUIPAMENTO DE FORMAS DESLIZANTES
	PLACA DE CONCRETO EXECUÇÃO COM EQUIPAMENTO DE PEQUENO PORTE
	PLACA DE TRANSIÇÃO PAVIMENTO RÍGIDO x PAVIMENTO FLEXÍVEL
	PLACA COM ARMADURA SUPERIOR (1x Q-138)

	JUNTA TIPO 1 - JUNTA TRANSVERSAL DE RETRAÇÃO COM BARRA DE TRANSFERÊNCIA
	JUNTA TIPO 2 - JUNTA LONGITUDINAL COM BARRA DE LIGAÇÃO
	JUNTA TIPO 3 - JUNTA DE EXPANSÃO SEM BARRA DE TRANSFERÊNCIA
	JUNTA TIPO 4 - JUNTA DE EXPANSÃO COM BARRA DE TRANSFERÊNCIA

código	CRG-DF095-DE-0023	revisão	OB	
rodovia	DF-095 (PISTA NORTE / PISTA SUL)	trecho	ENTRE DF-003 E DF-001	
segmento	TAGUATINGA / PLANO PILOTO	subtrecho		
PROJETO DE PAVIMENTO RÍGIDO - WHITETOPPING PLANTA DE PAGINAÇÃO			escala	INDICADA
folha	23 DE 28			



PLANTA 0 4 8 16 32m
ESCALA 1:400

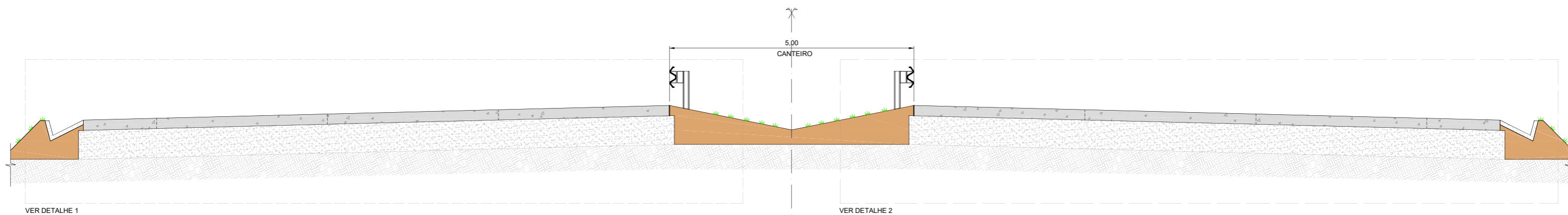
NOTAS:
1 - TODAS AS DIMENSÕES ESTÃO EM METRO, EXCETO ONDE INDICADO.
2 - PARA DETALHES DE GEOMETRIA, TERRAPLENAGEM, DRENAGEM E SINALIZAÇÃO, CONSULTAR DOCUMENTOS ESPECÍFICOS.

	OB	14/05/2020	REVISÃO GERAL	
	OA	23/04/2020	EMIÇÃO INICIAL	ENG. CIVIL CARLOS ROBERTO GIUBLIN - CREA PR-9609/D
	Rev.	Data	Descrição da revisão	Responsável Técnico/projetista

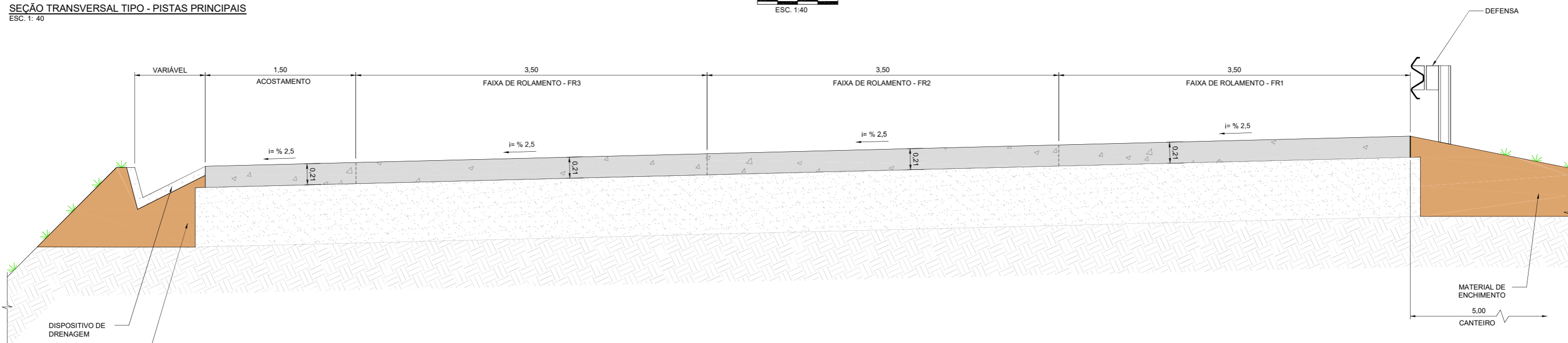
	PLACA DE CONCRETO EXECUÇÃO COM EQUIPAMENTO DE FORMAS DESLIZANTES
	PLACA DE CONCRETO EXECUÇÃO COM EQUIPAMENTO DE PEQUENO PORTE
	PLACA DE TRANSIÇÃO PAVIMENTO RÍGIDO x PAVIMENTO FLEXÍVEL
	PLACA COM ARMADURA SUPERIOR (1x Q-138)

	JUNTA TIPO 1 - JUNTA TRANSVERSAL DE RETRAÇÃO COM BARRA DE TRANSFERÊNCIA
	JUNTA TIPO 2 - JUNTA LONGITUDINAL COM BARRA DE LIGAÇÃO
	JUNTA TIPO 3 - JUNTA DE EXPANSÃO SEM BARRA DE TRANSFERÊNCIA
	JUNTA TIPO 4 - JUNTA DE EXPANSÃO COM BARRA DE TRANSFERÊNCIA

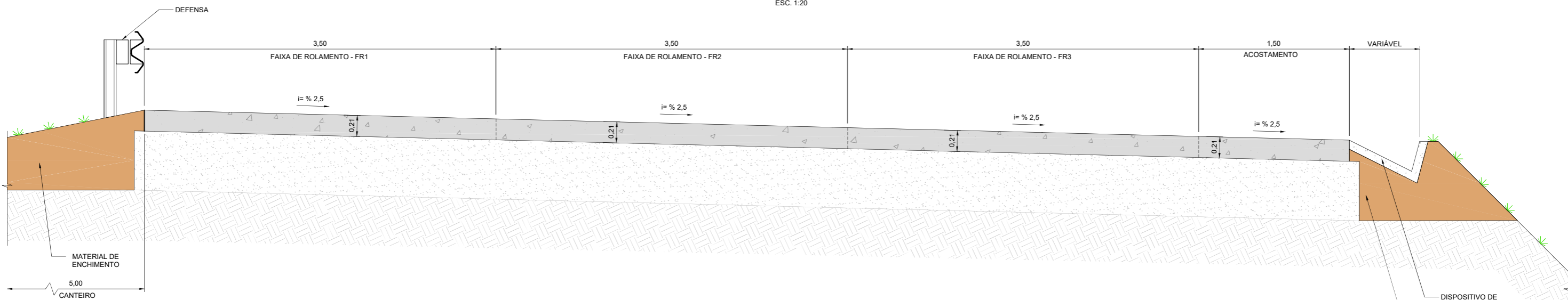
código	CRG-DF095-DE-0024	revisão	0B	
rodovia	DF-095 (PISTA NORTE / PISTA SUL)	trecho	ENTRE DF-003 E DF-001	
segmento	TAGUATINGA / PLANO PILOTO	subtrecho	-	
PROJETO DE PAVIMENTO RÍGIDO - WHITETOPPING PLANTA DE PAGINAÇÃO			escala	INDICADA
			folha	24 DE 28



SEÇÃO TRANSVERSAL TIPO - PISTAS PRINCIPAIS
ESC. 1: 40



DETALHE 1
ESC. 1: 20



DETALHE 2
ESC. 1: 20

LEGENDA:

- PLACA DE CONCRETO
- ESTRUTURA DO PAVIMENTO FLEXÍVEL EXISTENTE

- PLACA DE CONCRETO EXECUÇÃO COM EQUIPAMENTO DE FORMAS DESLIZANTES
- PLACA DE CONCRETO EXECUÇÃO COM EQUIPAMENTO DE PEQUENO PORTE
- PLACA DE TRANSIÇÃO PAVIMENTO RÍGIDO x PAVIMENTO FLEXÍVEL
- PLACA COM ARMADURA SUPERIOR (1x Q-138)
- JUNTA TIPO 1 - JUNTA TRANSVERSAL DE RETRAÇÃO COM BARRA DE TRANSFERÊNCIA
- JUNTA TIPO 2 - JUNTA LONGITUDINAL COM BARRA DE LIGAÇÃO
- JUNTA TIPO 3 - JUNTA DE EXPANSÃO SEM BARRA DE TRANSFERÊNCIA
- JUNTA TIPO 4 - JUNTA DE EXPANSÃO COM BARRA DE TRANSFERÊNCIA

NOTAS:




- 1 - TODAS AS DIMENSÕES ESTÃO EM METRO, EXCETO ONDE INDICADO.
- 2 - PARA DETALHES DE GEOMETRIA, TERRAPLENAGEM, DRENAGEM E SINALIZAÇÃO, CONSULTAR DOCUMENTOS ESPECÍFICOS.



Rev.	Data	Descrição da revisão	Responsável técnico / projetista
OB	14/05/2020	REVISÃO GERAL	
OA	23/04/2020	EMIÇÃO INICIAL	ENG. CIVIL CARLOS ROBERTO GIUBLIN - CREA PR-9609/D

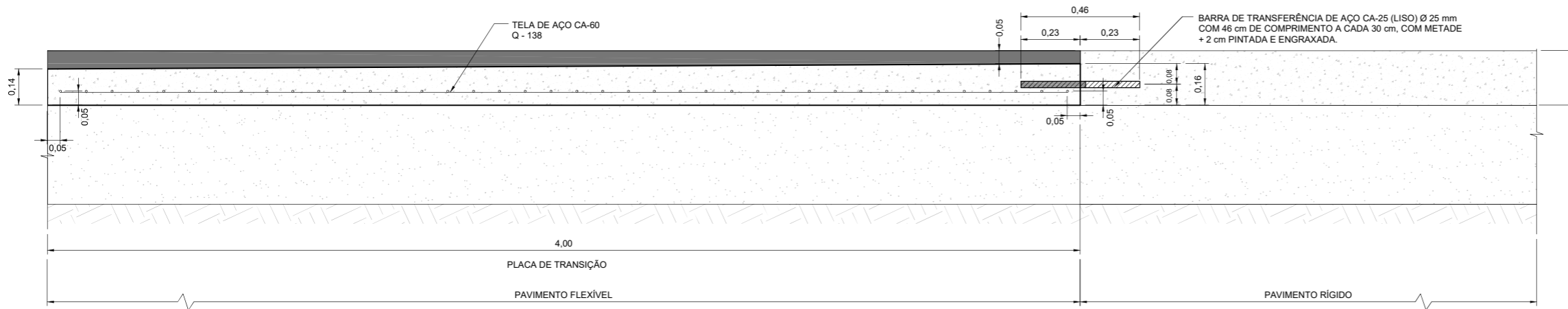
código	CRG-DF095-DE-0025	revisão	OB
rodovia	DF-095 (PISTA NORTE / PISTA SUL)	trecho	ENTRE DF-003 E DF-001
segmento	TAGUATINGA / PLANO PILOTO	subtrecho	-
projeto	PROJETO DE PAVIMENTO RÍGIDO - WHITETOPPING		
seção	SEÇÃO TÍPICA		
escala	INDICADA	folha	25 DE 28

LEGENDA:

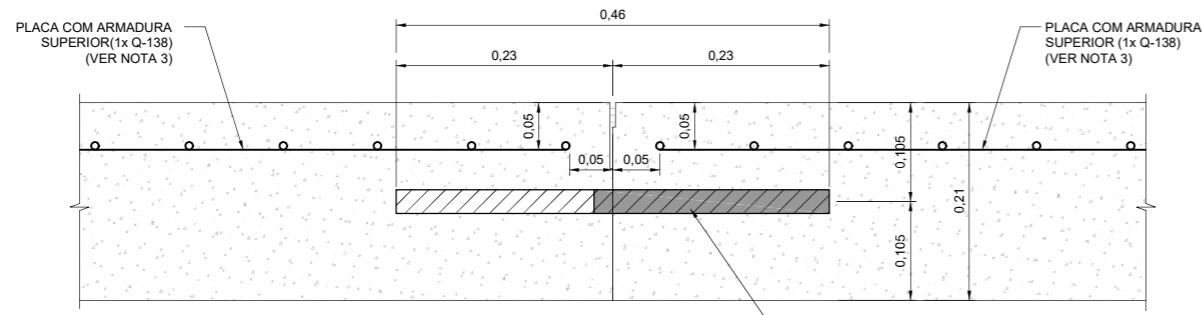
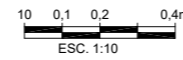
-  PLACA DE CONCRETO
-  CBUQ - CONCRETO BETUMINOSO USINADO A QUENTE
-  ESTRUTURA DO PAVIMENTO FLEXÍVEL EXISTENTE

NOTAS:

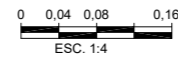
- 1 - TODAS AS DIMENSÕES ESTÃO EM METRO, EXCETO ONDE INDICADO.
- 2 - PARA INFORMAÇÕES SOBRE GEOMETRIA, TERRAPLENAGEM, DRENAGEM E SINALIZAÇÃO CONSULTAR DOCUMENTOS ESPECÍFICOS.
- 3 - PARA LOCALIZAÇÃO DAS PLACAS COM INDICAÇÃO DE ARMADURA SUPERIOR VER DESENHOS DE PAGINAÇÃO CRG-DF095-DE-0002 A CRG-DF095-DE-0021.



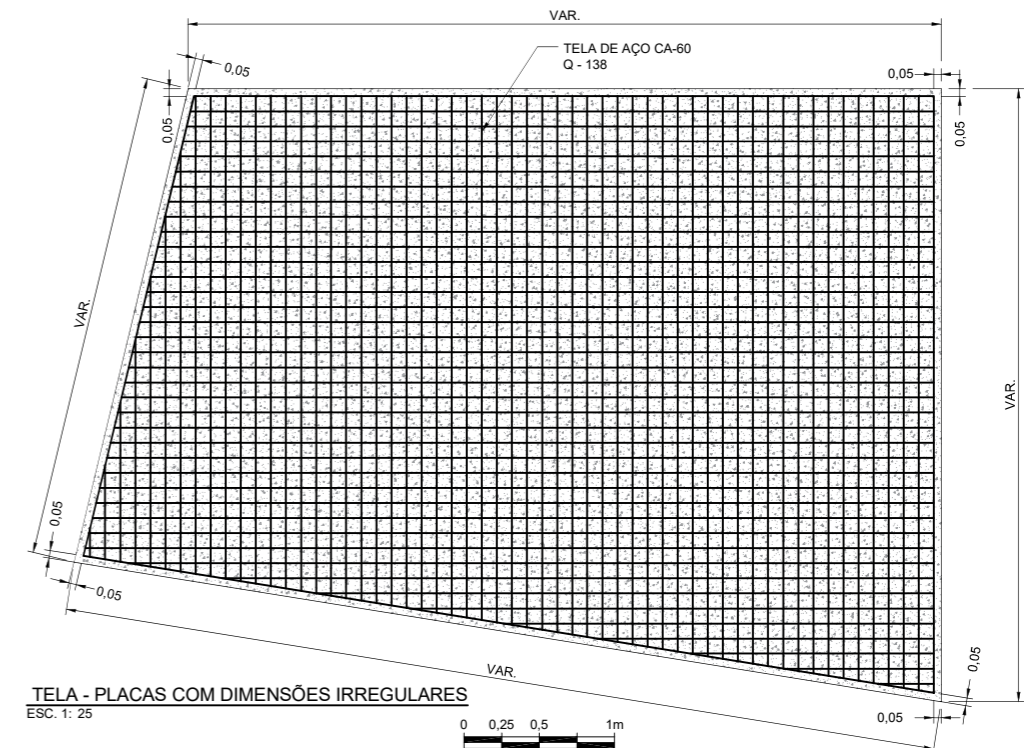
SEÇÃO TÍPICA - PLACA DE TRANSIÇÃO ENTRE PAVIMENTO RÍGIDO E FLEXÍVEL - 21 cm
ESC. 1: 10



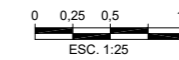
DETALHE - PLACA COM ARMADURA SUPERIOR - 21 cm
ESC. 1: 4



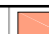

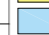

BARRA DE TRANSFERÊNCIA DE AÇO CA-25 (LISO) Ø 25 mm
COM 46 cm DE COMPRIMENTO A CADA 30 cm, COM METADE
+ 2 cm PINTADA E ENGRAXADA.

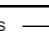
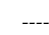




TELA - PLACAS COM DIMENSÕES IRREGULARES
ESC. 1: 25

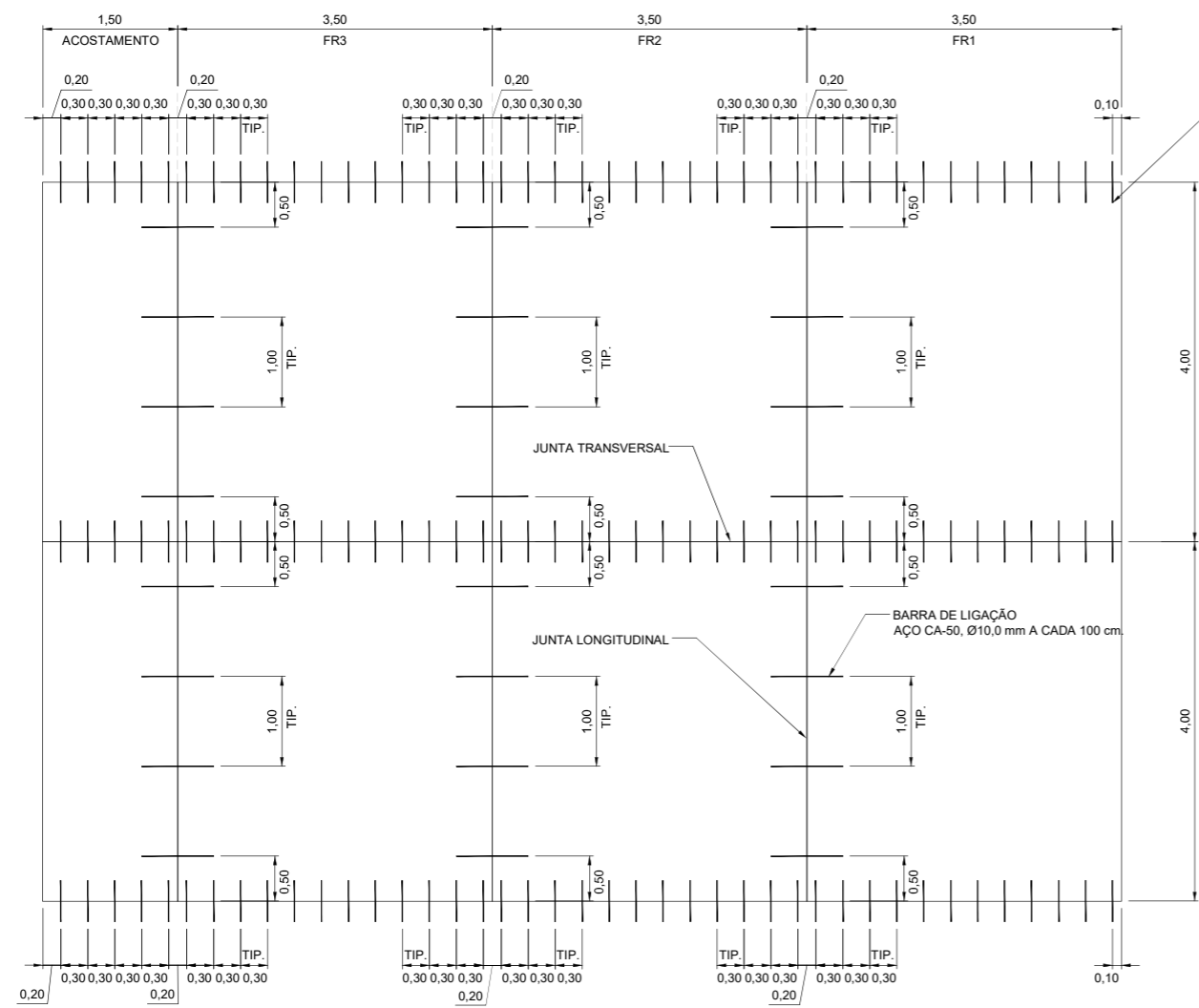


Rev.	Data	Descrição da revisão	Responsável técnico / projetista
0B	14/05/2020	REVISÃO GERAL	
0A	23/04/2020	EMIÇÃO INICIAL	ENG. CIVIL CARLOS ROBERTO GIUBLIN - CREA PR-9609/D

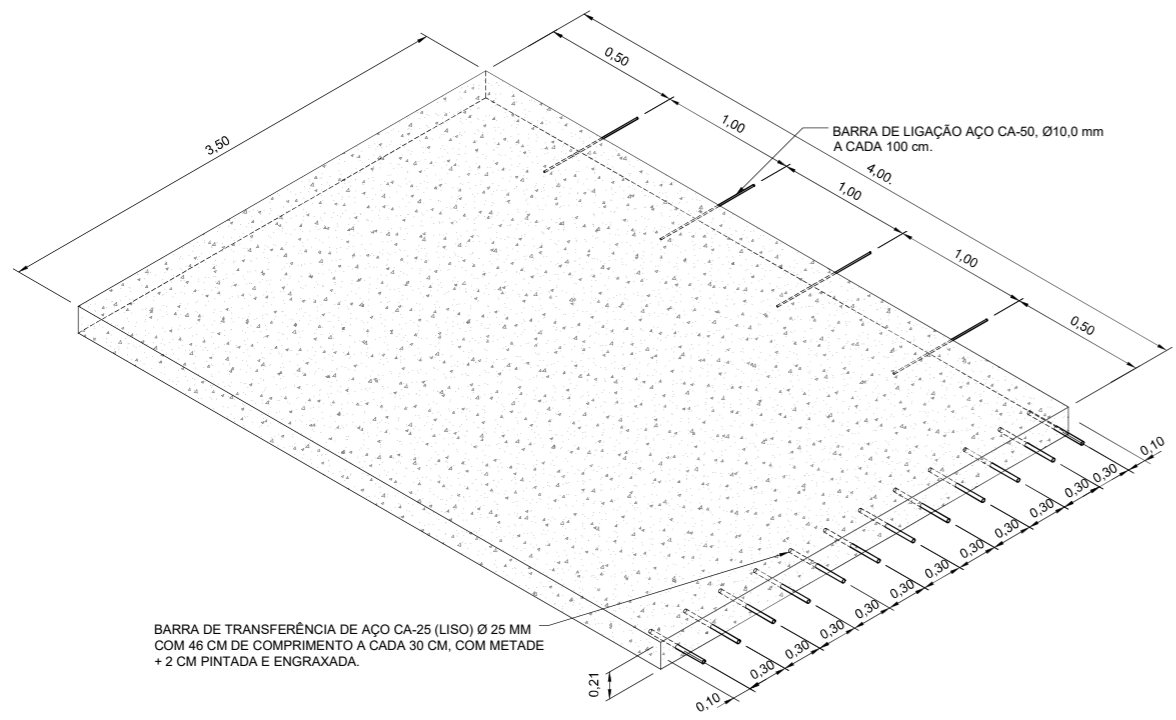
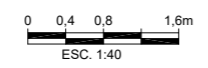
	PLACA DE CONCRETO EXECUÇÃO COM EQUIPAMENTO DE FORMAS DESLIZANTES
	PLACA DE CONCRETO EXECUÇÃO COM EQUIPAMENTO DE PEQUENO PORTE
	PLACA DE TRANSIÇÃO PAVIMENTO RÍGIDO x PAVIMENTO FLEXÍVEL
	PLACA COM ARMADURA SUPERIOR (1x Q-138)

	JUNTA TIPO 1 - JUNTA TRANSVERSAL DE RETRAÇÃO COM BARRA DE TRANSFERÊNCIA
	JUNTA TIPO 2 - JUNTA LONGITUDINAL COM BARRA DE LIGAÇÃO
	JUNTA TIPO 3 - JUNTA DE EXPANSÃO SEM BARRA DE TRANSFERÊNCIA
	JUNTA TIPO 4 - JUNTA DE EXPANSÃO COM BARRA DE TRANSFERÊNCIA

código	CRG-DF095-DE-0026	revisão	0B
rodovia	DF-095 (PISTA NORTE / PISTA SUL)	trecho	ENTRE DF-003 E DF-001
segmento	TAGUATINGA / PLANO PILOTO	subtrecho	-
escala	INDICADA	folha	26 DE 28
titulo	PROJETO DE PAVIMENTO RÍGIDO - WHITETOPPING DETALHE PLACA DE TRANSIÇÃO / PLACA ARMADA		

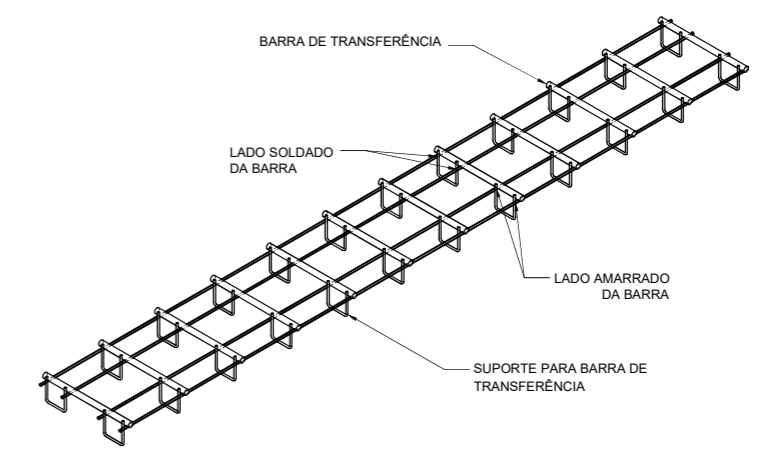


DISTRIBUIÇÃO DAS BARRAS NAS JUNTAS
ESC. 1: 40

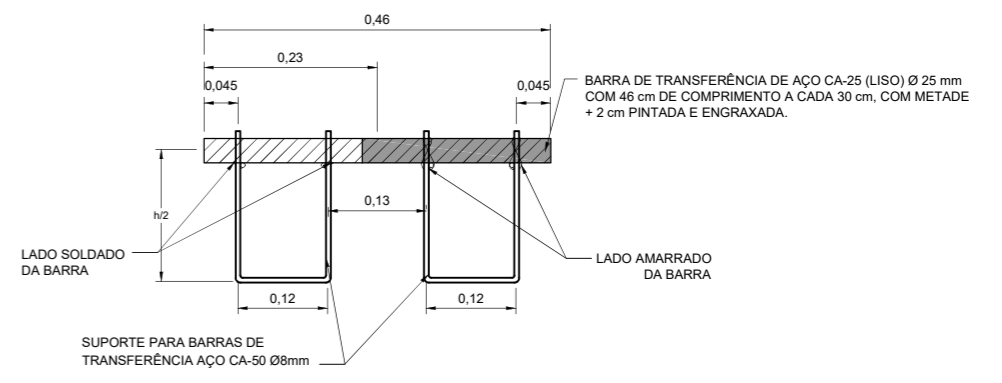


DISPOSIÇÃO DAS BARRAS DE TRANSFERÊNCIA E LIGAÇÃO - VISTA ISOMÉTRICA
SEM ESCALA

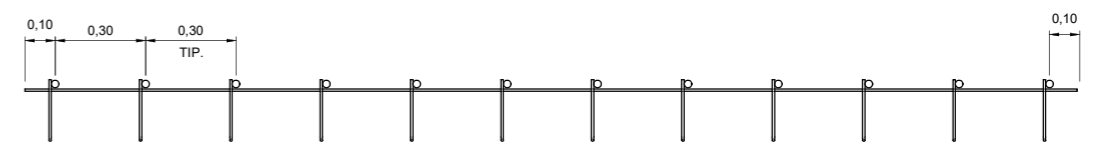
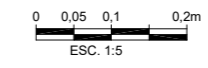
BARRA DE TRANSFERÊNCIA DE AÇO CA-25 (LISO) Ø 25 mm
COM 46 cm DE COMPRIMENTO A CADA 30 cm, COM METADE
+ 2 cm PINTADA E ENGRAXADA.



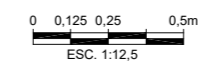
SISTEMA DE APOIO DAS BARRAS DE TRANSFERÊNCIA - VISTA ISOMÉTRICA
SEM ESCALA



SISTEMA DE APOIO DAS BARRAS DE TRANSFERÊNCIA - SEÇÃO
ESC. 1: 5



ESPAÇAMENTO ENTRE SUPORTES BARRAS DE TRANSFERÊNCIA - PLACA 3,5 x 4 m
ESC. 1: 12,5



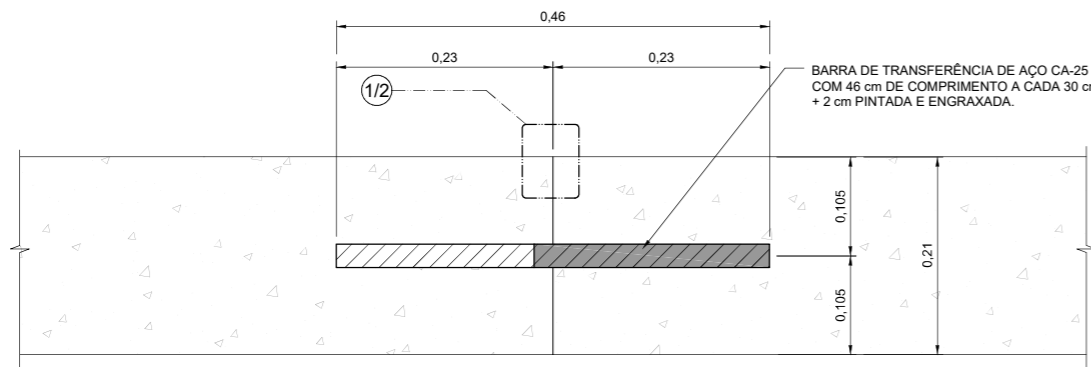
NOTAS:
1 - TODAS AS DIMENSÕES ESTÃO EM METRO, EXCETO ONDE INDICADO.



Rev.	Data	Descrição da revisão	Responsável técnico / projetista
OB	14/05/2020	REVISÃO GERAL	
OA	23/04/2020	EMIÇÃO INICIAL	ENG. CIVIL CARLOS ROBERTO GIUBLIN - CREA PR-9609/D

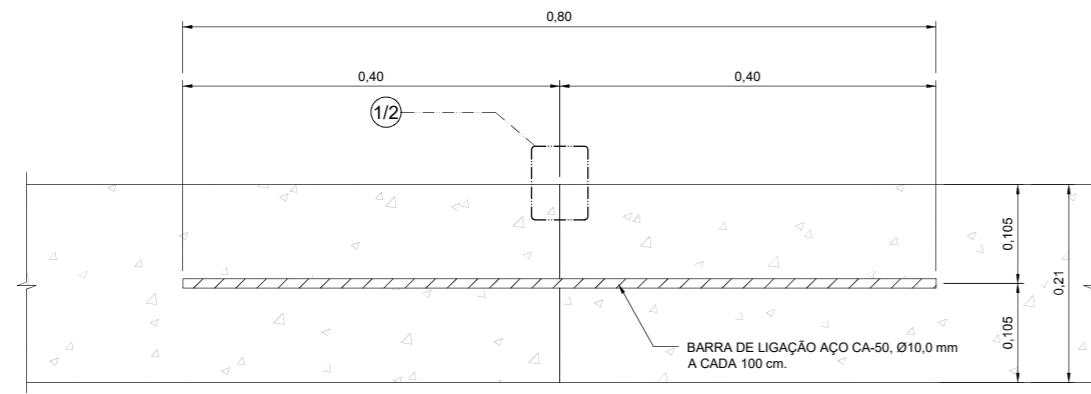
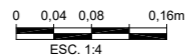
	PLACA DE CONCRETO EXECUÇÃO COM EQUIPAMENTO DE FORMAS DESLIZANTES		JUNTA TIPO 1 - JUNTA TRANSVERSAL DE RETRAÇÃO COM BARRA DE TRANSFERÊNCIA
	PLACA DE CONCRETO EXECUÇÃO COM EQUIPAMENTO DE PEQUENO PORTE		JUNTA TIPO 2 - JUNTA LONGITUDINAL COM BARRA DE LIGAÇÃO
	PLACA DE TRANSIÇÃO PAVIMENTO RÍGIDO x PAVIMENTO FLEXÍVEL		JUNTA TIPO 3 - JUNTA DE EXPANSÃO SEM BARRA DE TRANSFERÊNCIA
	PLACA COM ARMADURA SUPERIOR (1x Q-138)		JUNTA TIPO 4 - JUNTA DE EXPANSÃO COM BARRA DE TRANSFERÊNCIA

código	CRG-DF095-DE-0027	revisão	OB
rodovia	DF-095 (PISTA NORTE / PISTA SUL)	trecho	ENTRE DF-003 E DF-001
segmento	TAGUATINGA / PLANO PILOTO	subtrecho	-
escala	INDICADA	folha	27 DE 28



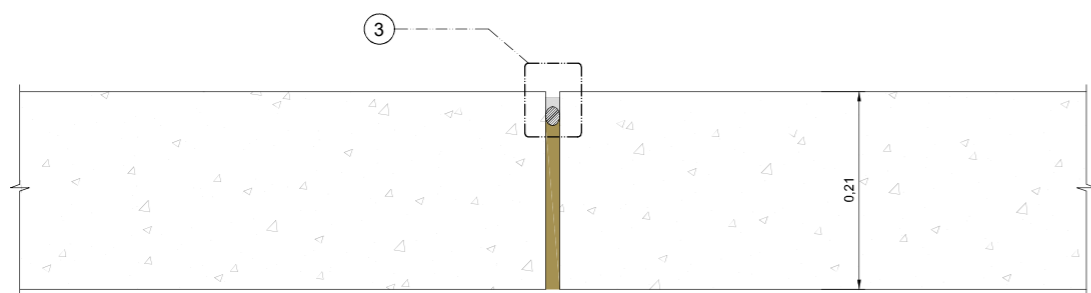
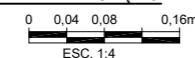
JUNTA TIPO 1 - JUNTA TRANSVERSAL DE RETRAÇÃO COM BARRA DE TRANSFERÊNCIA

ESC. 1: 4



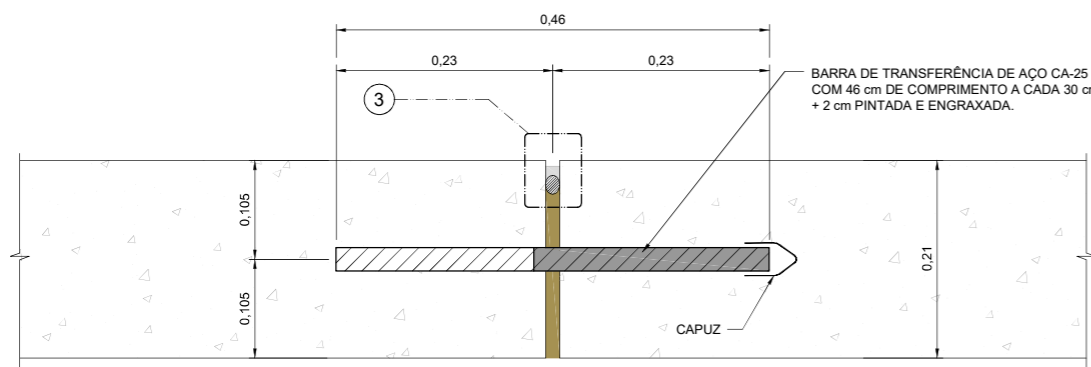
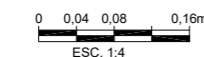
JUNTA TIPO 2 - JUNTA LONGITUDINAL COM BARRA DE LIGAÇÃO

ESC. 1: 4



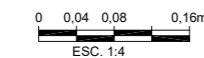
JUNTA TIPO 3 - JUNTA DE EXPANSÃO SEM BARRA DE TRANSFERÊNCIA

ESC. 1: 4



JUNTA TIPO 4 - JUNTA DE EXPANSÃO COM BARRA DE TRANSFERÊNCIA

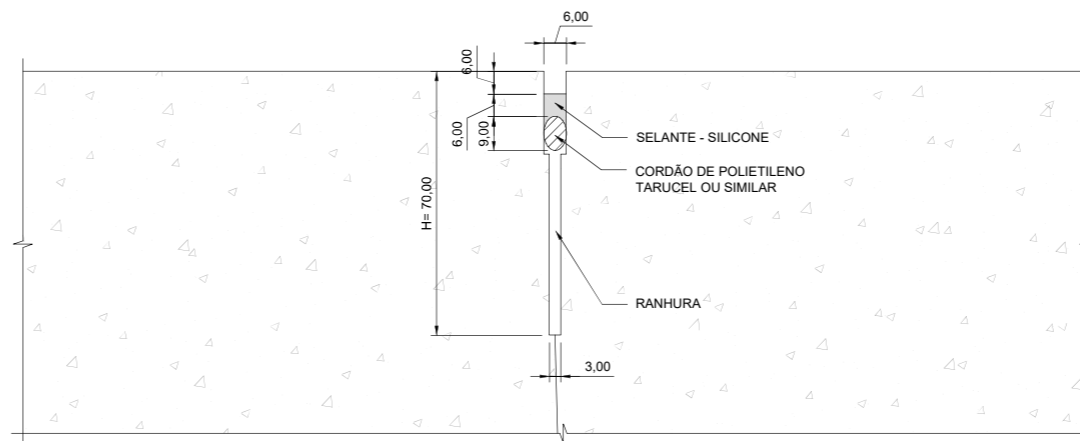
ESC. 1: 4



BARRA DE TRANSFERÊNCIA DE AÇO CA-25 (LISO) Ø 25 mm
COM 46 cm DE COMPRIMENTO A CADA 30 cm, COM METADE
+ 2 cm PINTADA E ENGRAXADA.

BARRA DE LIGAÇÃO AÇO CA-50, Ø10,0 mm
A CADA 100 cm.

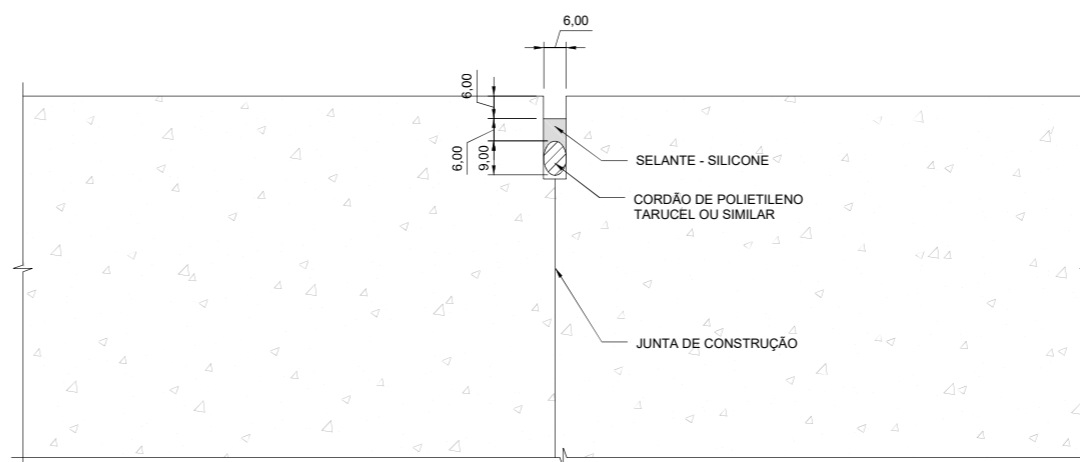
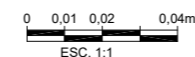
CAPUZ



DETALHE 1 - CORTE DE JUNTA (RESERVATÓRIO DO SELANTE)

ESC. 1: 1

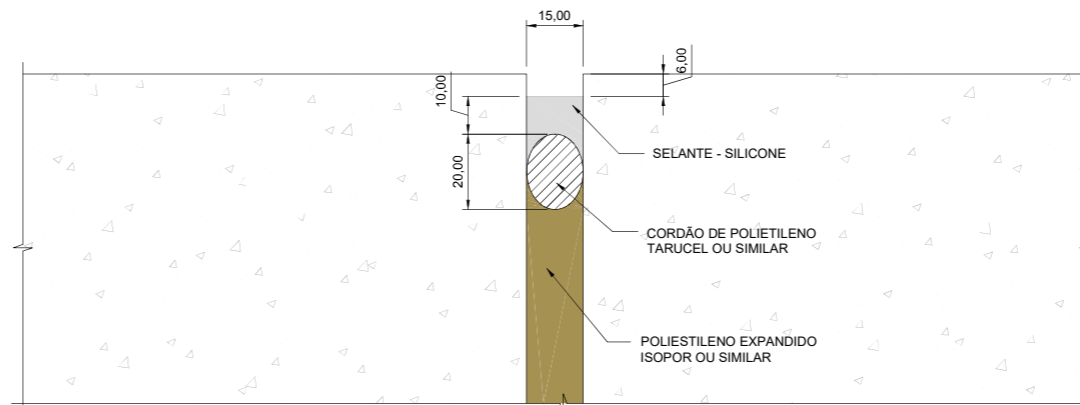
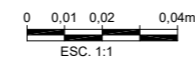
DIMENSÕES EM mm



DETALHE 2 - CORTE DE JUNTA (RESERVATÓRIO DO SELANTE) - JUNTA DE CONSTRUÇÃO

ESC. 1: 1

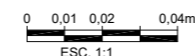
DIMENSÕES EM mm



DETALHE 3 - JUNTA DE EXPANSÃO

ESC. 1: 1

DIMENSÕES EM mm



NOTAS:

- 1 - TODAS AS DIMENSÕES E ELEVAÇÕES ESTÃO EM METRO, EXCETO ONDE INDICADO.
- 2 - PARA O PAVIMENTO RÍGIDO DE CONCRETO SIMPLES DE CIMENTO PORTLAND DEVERÃO SER ATENDIDOS:
 - a. AS JUNTAS TRANSVERSAIS DE RETRAÇÃO E AS LONGITUDINAIS DO PAVIMENTO RÍGIDO DE CONCRETO DEVERÃO SER EXECUTADAS CONFORME ESPAÇAMENTOS INDICADOS NO PROJETO.
 - b. COM O OBJETIVO DE MELHORAR AS CONDIÇÕES DE ADERÊNCIA PNEU/PAVIMENTO E DE DRENAGEM SUPERFICIAL, DEVERÃO SER EXECUTADOS, TRANSVERSALMENTE AO SENTIDO DE EXECUÇÃO DO PAVIMENTO, PEQUENOS SULCOS POR PENTES METÁLICOS OU VASSOURAS DE PIAÇAVA.
 - c. AS OPERAÇÕES DE CURA DO CONCRETO DE CIMENTO HIDRÁULICO DEVERÃO TER INÍCIO IMEDIATAMENTE APÓS O TÉRMINO DO ACABAMENTO SUPERFICIAL, ATRAVÉS DE CURA QUÍMICA NAS PRIMEIRAS 24 HORAS, E CURA ÚMIDA ATÉ UM PERÍODO DE 7 DIAS. O MATERIAL A SER ESPARGIDO COMO PRODUTO DE CURA DEVERÁ TER TESTES DE CONFORMIDADE QUANTO À PELÍCULA BLOQUADORA RESULTANTE DE SUA APLICAÇÃO.
 - d. TODAS AS BARRAS DE TRANSFERÊNCIA DE CARGA DEVEM SER LISAS, INTEIRAMENTE PINTADAS, ENGRAXADAS (METADE + 2 CM) E POSICIONADAS NA METADE DA ALTURA DA ESPESSURA DAS PLACAS DE CONCRETO (H/2).
 - e. O SELANTE DEVERÁ SER MOLDADO A FRIO, À BASE DE SILICONE (SILICONE AUTONIVELANTE 890-SL DOWSIL OU SIMILAR) DEVENDO SER APLICADO ABAIXO DO NÍVEL DO PAVIMENTO PARA PREVENIR DESLOCAMENTO POR ABRASÃO DEVIDO AO TRÁFEGO.
 - f. AS JUNTAS TRANSVERSAIS DE RETRAÇÃO OU AS LONGITUDINAIS DEVERÃO SER SERRADAS ENTRE 6 E 8 HORAS APÓS O ACABAMENTO FINAL DO PANO, SENDO DETERMINADO NO LOCAL CONFORME O ESTÁGIO DE ENDURECIMENTO DO CONCRETO COM O EMPREGO DE SERRA DE DISCO DIAMANTADO. ESSE TEMPO DE INÍCIO DE CORTE APÓS O ACABAMENTO SUPERFICIAL SERÁ CONTROLADO EM FUNÇÃO DAS CONDIÇÕES CLIMÁTICAS LOCAIS.
 - g. O RESERVATÓRIO DE SELANTE DEVERÁ SER EXECUTADO COM DUAS PASSADAS DE SERRA DE DISCO DIAMANTADO, DE FORMA A ATINGIR O FORMATO INDICADO NO DETALHE "1". A SEGUNDA PASSADA SÓ PODERÁ SER REALIZADA APÓS 28 DIAS DE CURA DO CONCRETO.
 - h. O CORPO DE APOIO DO SELANTE DEVE SER DE ESPUMA DE POLIETILENO EXPANDIDA DE CÉLULA FECHADA TIPO TARUCEL OU SIMILAR, DEVENDO FORMAR UMA VEDAÇÃO APERTADA CONTRA AS FACES DA JUNTA.
 - i. PLACA DE CONCRETO SIMPLES: CONCRETO COM RESISTÊNCIA CARACTERÍSTICA A TRAÇÃO NA FLEXÃO DE 4,5 MPA AOS 28 DIAS.
 - j. PODERÁ SER COLOCADA UMA LONA PLÁSTICA DE 200 MICRA SOBRE A CAMADA DE SUB-BASE (PAVIMENTO EXISTENTE), COM O INTUÍTO DE ISOLAR AS DUAS CAMADAS DO PAVIMENTO (A SER DEFINIDA DURANTE A EXECUÇÃO DOS SERVIÇOS).
 - k. PARA INIBIR A RETRAÇÃO PLÁSTICA E O TRINCAMENTO DO CONCRETO PODERÁ SER UTILIZADO EM TODO O CONCRETO DAS PLACAS ADIÇÃO DE FIBRA DE POLIPROPILENO DE MULTIFILAMENTOS, COM UM CONSUMO DE 0,600 Kg/m³.
- 3 - NOS DISPOSITIVOS DE DRENAGEM DEVERÃO OCORRER CORTES DE INDUÇÃO DE FISSURA COINCIDENTE COM O CORTE DA PLACA (OU EXECUTAR JUNTA TIPO 3 ENTRE A PLACA E OUTRO ELEMENTO DE CONCRETO).
- 4 - PARA DETALHES DE GEOMETRIA, TERRAPLENAGEM, DRENAGEM E SINALIZAÇÃO VER DESENHOS ESPECÍFICOS.



OB	14/05/2020	REVISÃO GERAL	
OA	23/04/2020	EMIÇÃO INICIAL	ENG. CIVIL CARLOS ROBERTO GIUBLIN - CREA PR-9609/D
Rev.	Data	Descrição da revisão	Responsável técnico/projetista

	PLACA DE CONCRETO EXECUÇÃO COM EQUIPAMENTO DE FORMAS DESLIZANTES		JUNTA TIPO 1 - JUNTA TRANSVERSAL DE RETRAÇÃO COM BARRA DE TRANSFERÊNCIA
	PLACA DE CONCRETO EXECUÇÃO COM EQUIPAMENTO DE PEQUENO PORTE		JUNTA TIPO 2 - JUNTA LONGITUDINAL COM BARRA DE LIGAÇÃO
	PLACA DE TRANSIÇÃO PAVIMENTO RÍGIDO x PAVIMENTO FLEXÍVEL		JUNTA TIPO 3 - JUNTA DE EXPANSÃO SEM BARRA DE TRANSFERÊNCIA
	PLACA COM ARMADURA SUPERIOR (1x Q-138)		JUNTA TIPO 4 - JUNTA DE EXPANSÃO COM BARRA DE TRANSFERÊNCIA

código	CRG-DF095-DE-0028	revisão	OB
rodovia	DF-095 (PISTA NORTE / PISTA SUL)	trecho	ENTRE DF-003 E DF-001
segmento	TAGUATINGA / PLANO PILOTO	subtrecho	-
escala	INDICADA	folha	28 DE 28

PROJETO DE PAVIMENTO RÍGIDO - WHITETOPPING
DETALHES - JUNTAS - PLACA COM 21 cm

ABCPCO OFÍCIO Nº 10/2020

Brasília, 26 de maio de 2020.

Ao DER DF
A/C Eng. Fauzi Nacfur Junior
M.D. Diretor Geral

Prezado Diretor,

Atendendo a solicitação do DER DF, relacionado ao apoio técnico na elaboração do projeto de restauração do pavimento existente em whitetopping, para a rodovia DF095 no trecho compreendido entre a rodovia DF003 (EPIA) e a rodovia DF001 (EPCT – Pistão Norte), na ligação entre Brasília e Taguatinga, vimos encaminhar os estudos, os projetos e demais documentos elaborados por nossa consultora parceira **CRG ENGENHARIA LTDA**, que atenderá as necessidades deste Departamento, em relação à esta realização. Toda a Responsabilidade Técnica do Projeto, está a cargo da **CRG ENGENHARIA LTDA**, que está providenciando a respectiva A.R.T junto ao Sistema CREA/CONFEA.

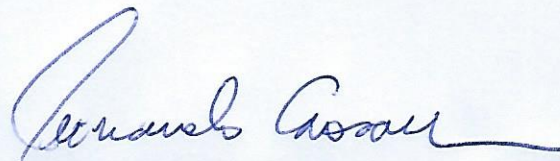
Importante ressaltar, que a alternativa apresentada, aproveita toda a estrutura atual existente como base do novo pavimento, o que a torna muito mais resistente e econômica que outras formas de reconstrução da via.

Certos de estarmos contribuindo pela melhoria das obras em nossa capital, colocamo-nos a disposição para quaisquer informações complementares que se façam necessárias aos produtos encaminhados.

Anexos:

- 1) Pasta de nome: **EMISSÃO 08**;
- 2) Arquivo em PDF de nome: **CRG-DF095-MC-0001 0B**;
- 3) Arquivo em Excel de nome: **CRG-DF095-QT-0001 0B**;
- 4) Arquivo em DWG de nome: **QUANTITATIVO MEMORIA**.

Atenciosamente,



Engº Fernando César Crosara

Gerente Regional ABCP Centro-Oeste