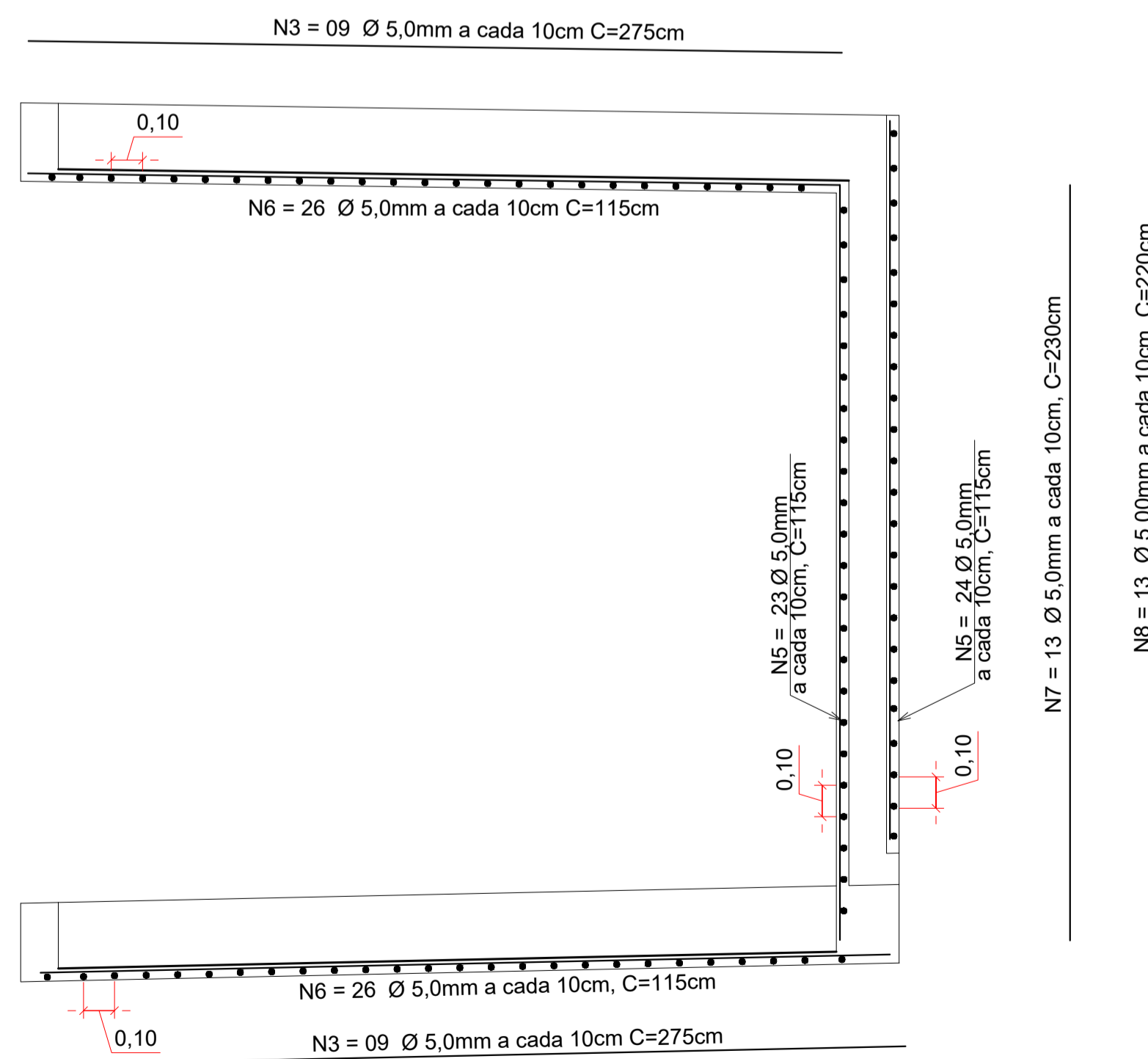


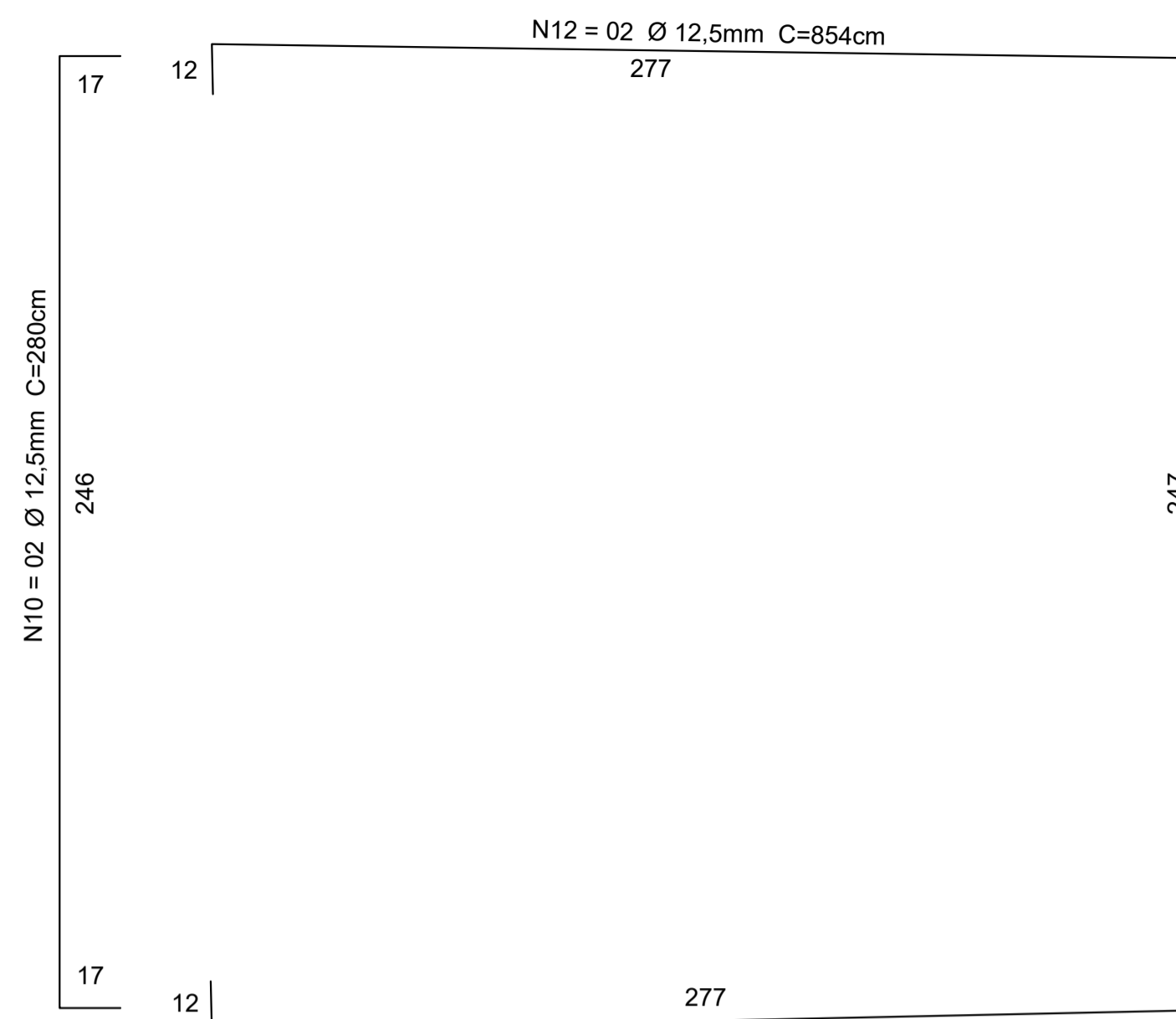
VISTA LATERAL

Esc: 1:25



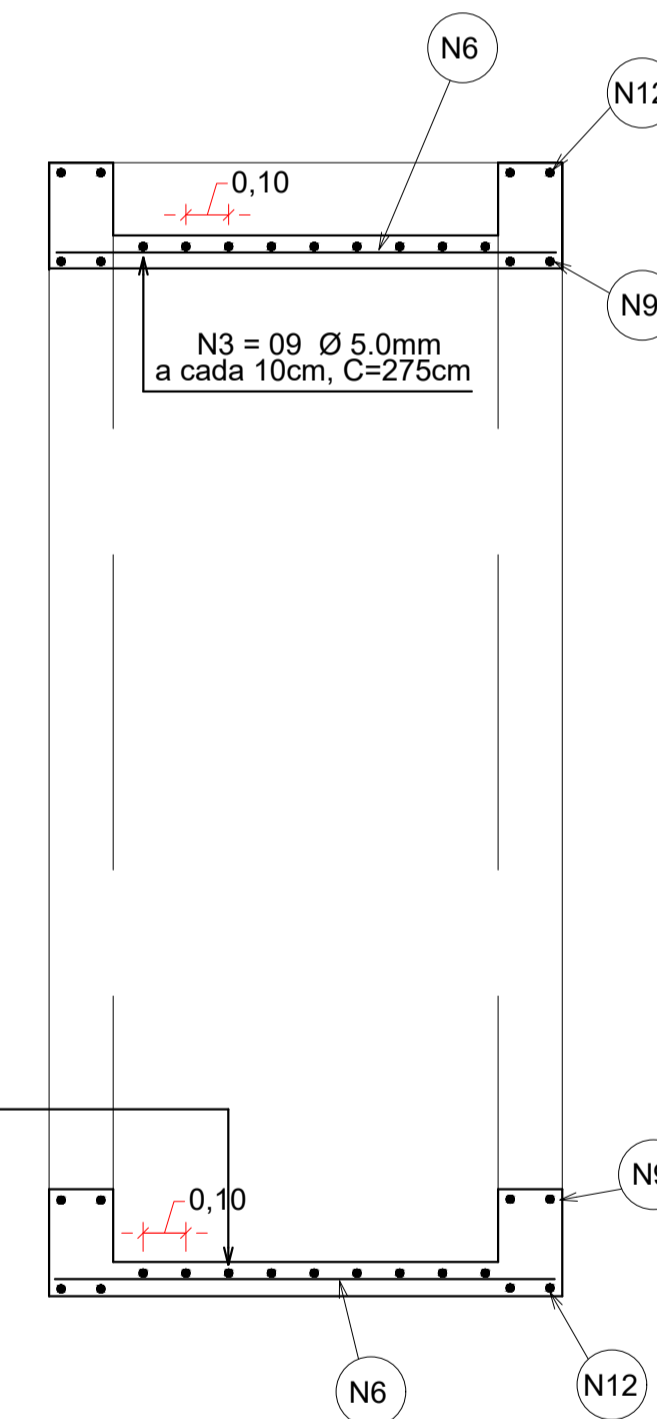
VISTA LATERAL (1º MÓDULO)

Esc: 1:25



VISTA LATERAL - (x2)

Esc: 1:25



CORTE C-C

Esc: 1:25

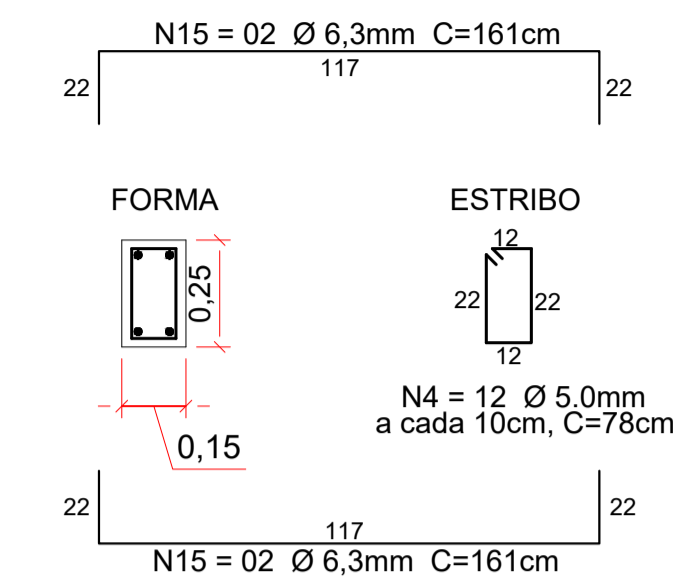
NOTAS:

- TENSÃO MÍNIMA DE ROTURA DO CONCRETO FcK = 250Kg/cm²
- AÇO = CA50 - CA60
- RECOBRIMENTO = 1,5cm
- FERRAGEM DOBRADA SEGUNDO RAIOS DE CURVATURA EXIGIDOS NA PRANCHA 01/03

OBS:

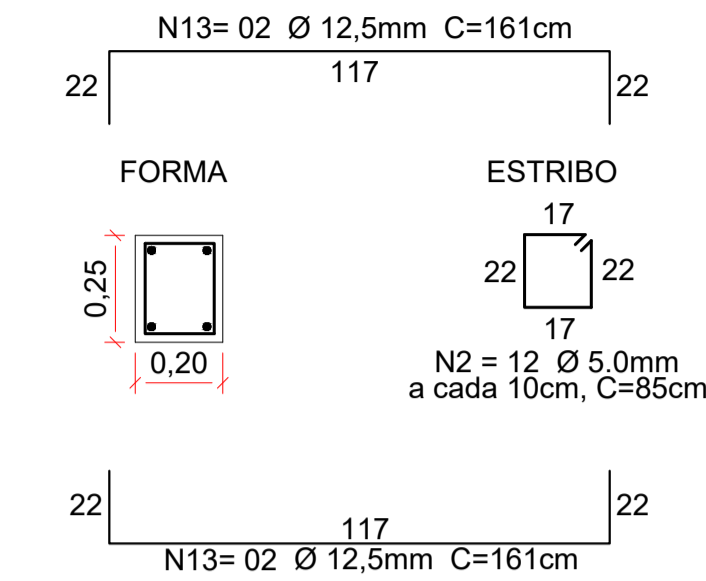
ESTES DESENHOS FORAM ATUALIZADOS A PARTIR DO PROJETO PR 141 - 08/88 (PLANTAS, VISTAS E DETALHES)

DETALHES



DETALHE1 - (x2)

Esc: 1:25



DETALHE2

Esc: 1:25

QUANTITATIVO POR MÓDULO ESPECIAL PARA ACESSIBILIDADE							
AÇO	PEÇA	DIÂMETRO	QUANTIDADE	COMPRIENTO	COMPRIENTO	PESO	PESO
(TIPO)	NOMENCLATURA	BITOLA (mm)	(UNIDADE)	PEÇA (m)	TOTAL (m)	(kg/m)	TOTAL (kg)
CA-60	N1	5,0	100	0,78	78,00	0,154	12,01
CA-60	N2	5,0	12	0,85	10,20	0,154	1,57
CA-60	N3	5,0	18	2,75	49,50	0,154	7,62
CA-60	N4	5,0	24	0,78	18,72	0,154	2,88
CA-60	N5	5,0	47	1,15	54,05	0,154	8,32
CA-60	N6	5,0	52	1,15	59,80	0,154	9,21
CA-60	N7	5,0	13	2,30	29,90	0,154	4,60
CA-60	N8	5,0	13	2,20	28,60	0,154	4,40
CA-50	N9	6,3	8	4,19	33,52	0,245	8,21
CA-50	N11	12,5	4	2,80	11,20	0,963	10,79
CA-50	N12	12,5	4	8,25	33,00	0,963	31,78
CA-50	N13	12,5	4	1,61	6,44	0,963	6,20
CA-50	N15	6,3	8	1,61	12,88	0,245	3,16
CA-60	N16	5,0	48	0,68	32,64	0,154	5,03
TOTAL	CA-60	5,0			361,41		55,66
TOTAL	CA-50	6,3			46,40		11,37
TOTAL	CA-50	12,5			50,64		48,77
						TOTAL DE AÇO (kg)	115,79
CONCRETO fck 25 MPa		1,52 m³					
FORMA		21,83 m²					

DEPARTAMENTO DE ESTRADAS DE RODAGEM DO DISTRITO FEDERAL			
ETAPA DE PROJETO		RODOVIA	TRECHO
EXECUTIVO		DF-250	256EDF0010
ESCALA HV	SUBTRECHO		RESP. TEC.: XXX
1:25	Km 0,0 até 4,5		CREA: XXX
FOLHA	CÓDIGO	DESENHO	SETOR: XXX
02/03	DE_VD_DF250-250456_E-CP_020	DESENHO	XX
			MATRÍCULA: XXX