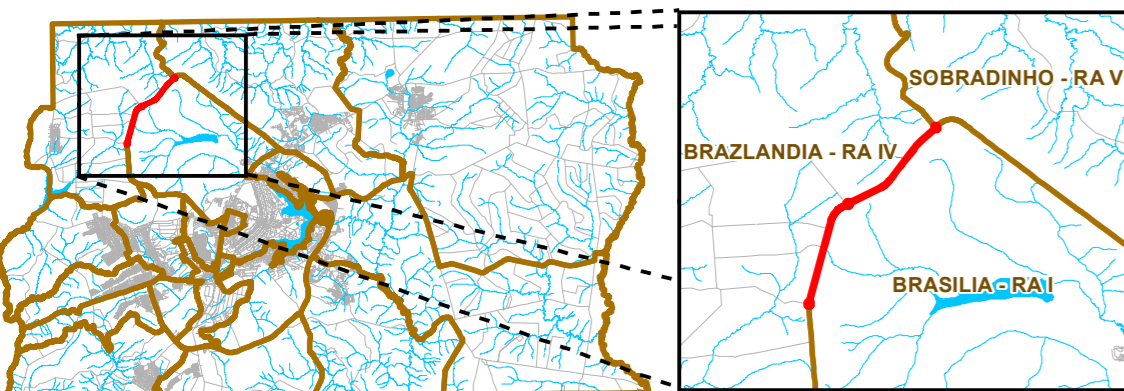
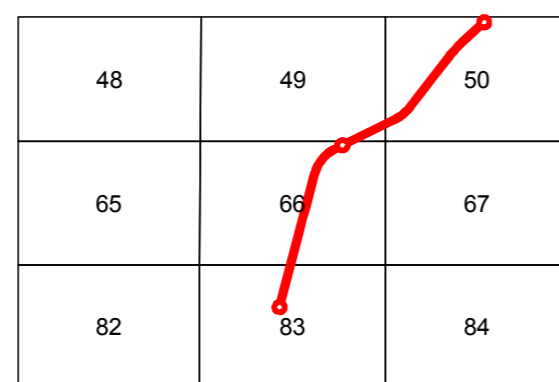


Localização - Distrito Federal



Área Diretamente Afetada - ADA

Localização - SICAD 1:10.000

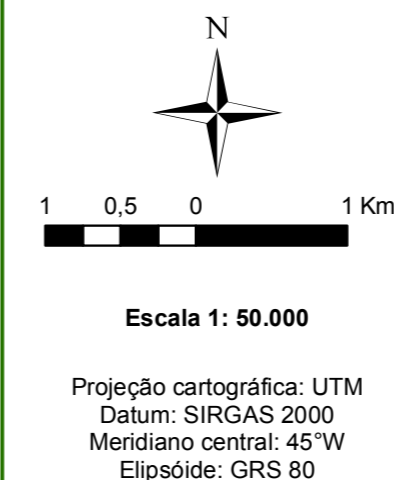


Área Diretamente Afetada - ADA

Legenda:

- Área Diretamente Afetada
- Convenções cartográficas
- Curso d' água
 - Lago / Lagoa / Represa
 - Áreas passíveis de inundação
 - Limite do Distrito Federal e Regiões Administrativas

Informações Cartográficas



Número do Mapa

01

Mapa de Localização e Acessos Viários

Pavimentação do trecho da rodovia DF-001 entre os entroncamentos com as rodovias DF-430 e DF-170



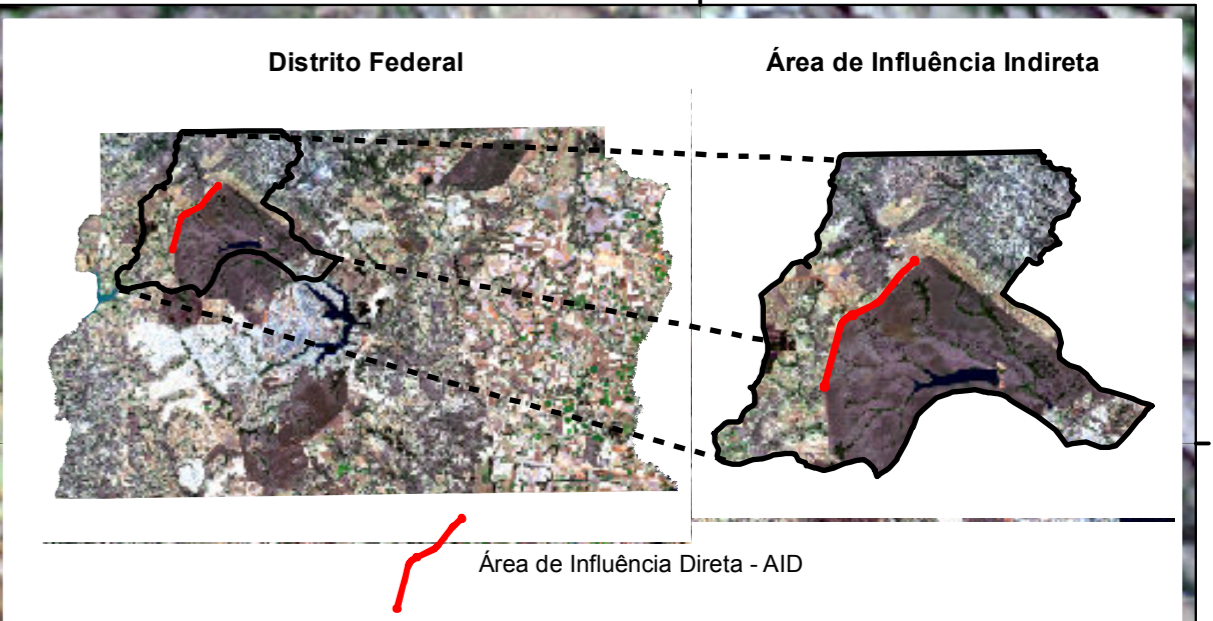
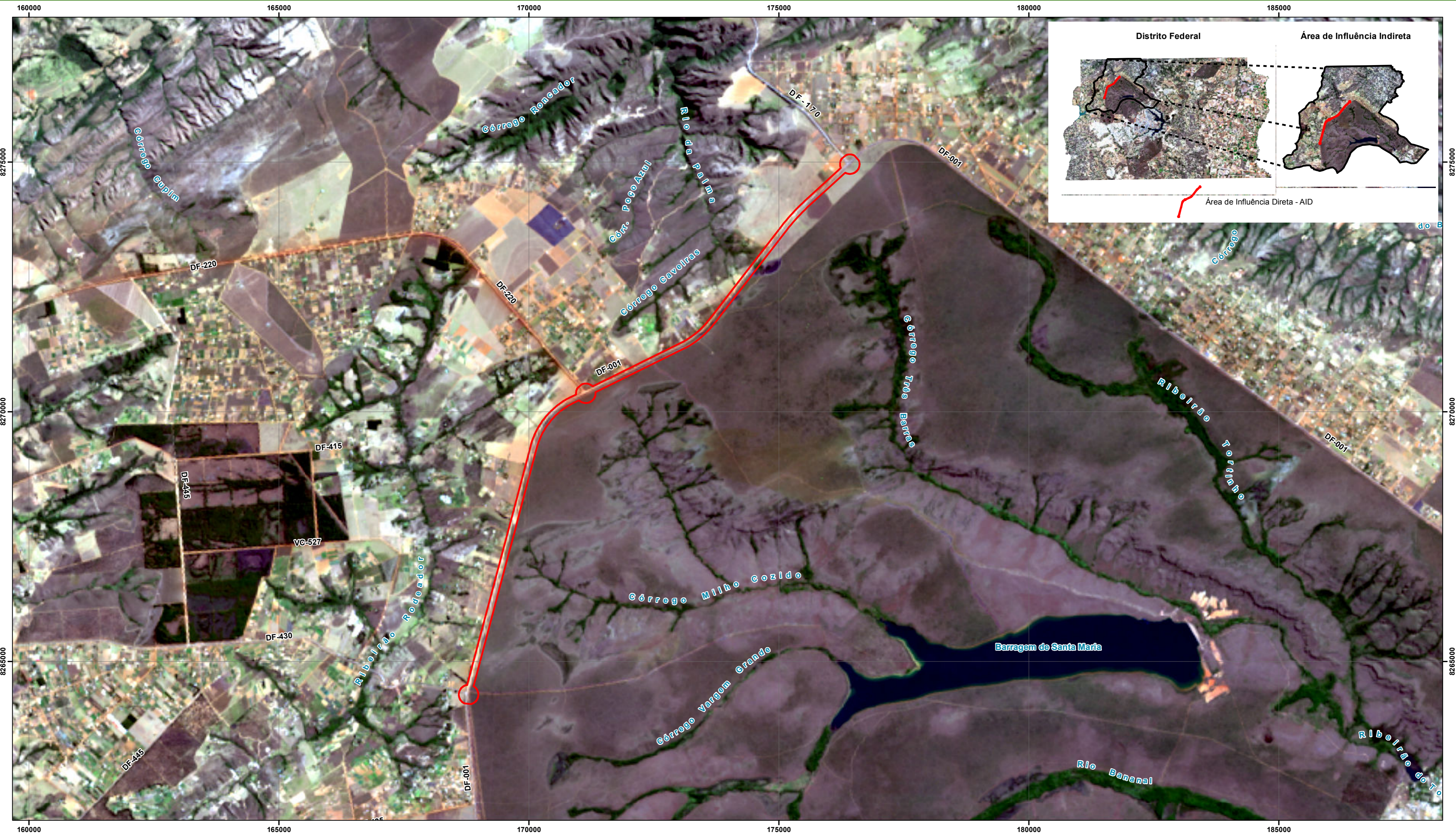
Coordenação: André Moura (CREA: 10.033/D-DF)

Elaboração: George Gonçalves (CREA: 21.802/D-DF)

Plano de Controle Ambiental e Plano de Recuperação de Áreas Degradadas PCA/PRAD

Elaborado em Dezembro de 2017

Fonte: Área de Influência Direta (Faixa de domínio da DF-001). Imagem (LANDSAT - 2016). 1:10.000. Localização no Distrito Federal e Regiões Administrativas (SITURB). Elaboração Temática Arc GIS 10.1



Legenda:

Área Diretamente Afetada

Interpretação de Carta Imagem - 2016

	Área Urbana Consolidada		Formação Campestre		Silvicultura
	Área degradada e/ou Solo exposto		Formação Florestal		Cultura agropecuária de pequeno porte
	Lago / Lagoa / Represa		Formação Savânica		Cultura agropecuária de médio porte

Informações Cartográficas

Escala 1: 50.000

Projeção cartográfica: UTM
 Datum: SIRGAS 2000
 Meridiano central: 45°W
 Elipsóide: GRS 80

Número do Mapa

02

Carta Imagem - 2016
Área de Influência Direta - AID

Pavimentação do trecho da rodovia DF-001 entre os entroncamentos com as rodovias DF-430 e DF-170

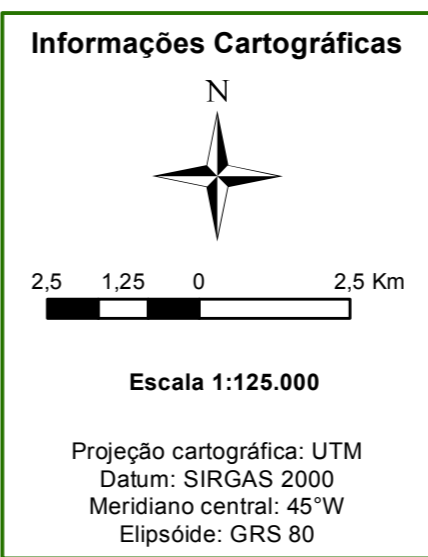
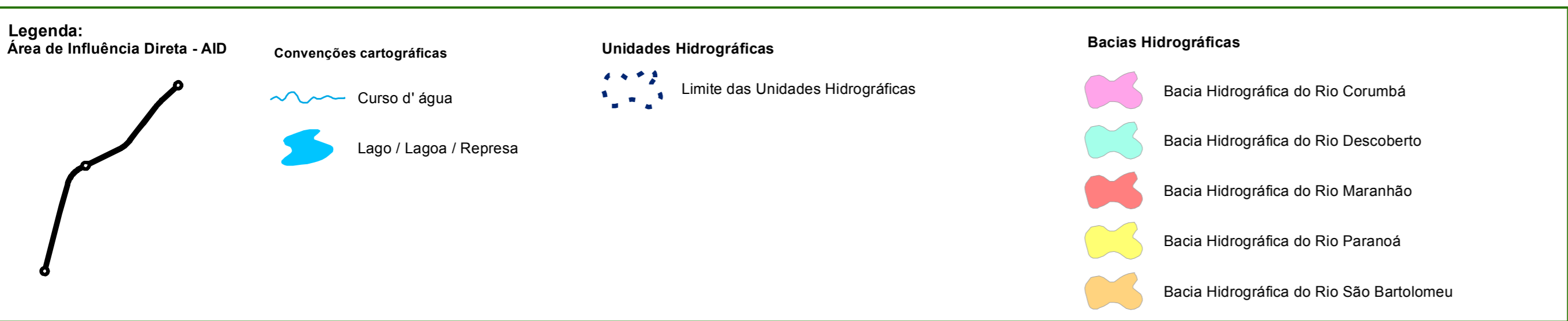
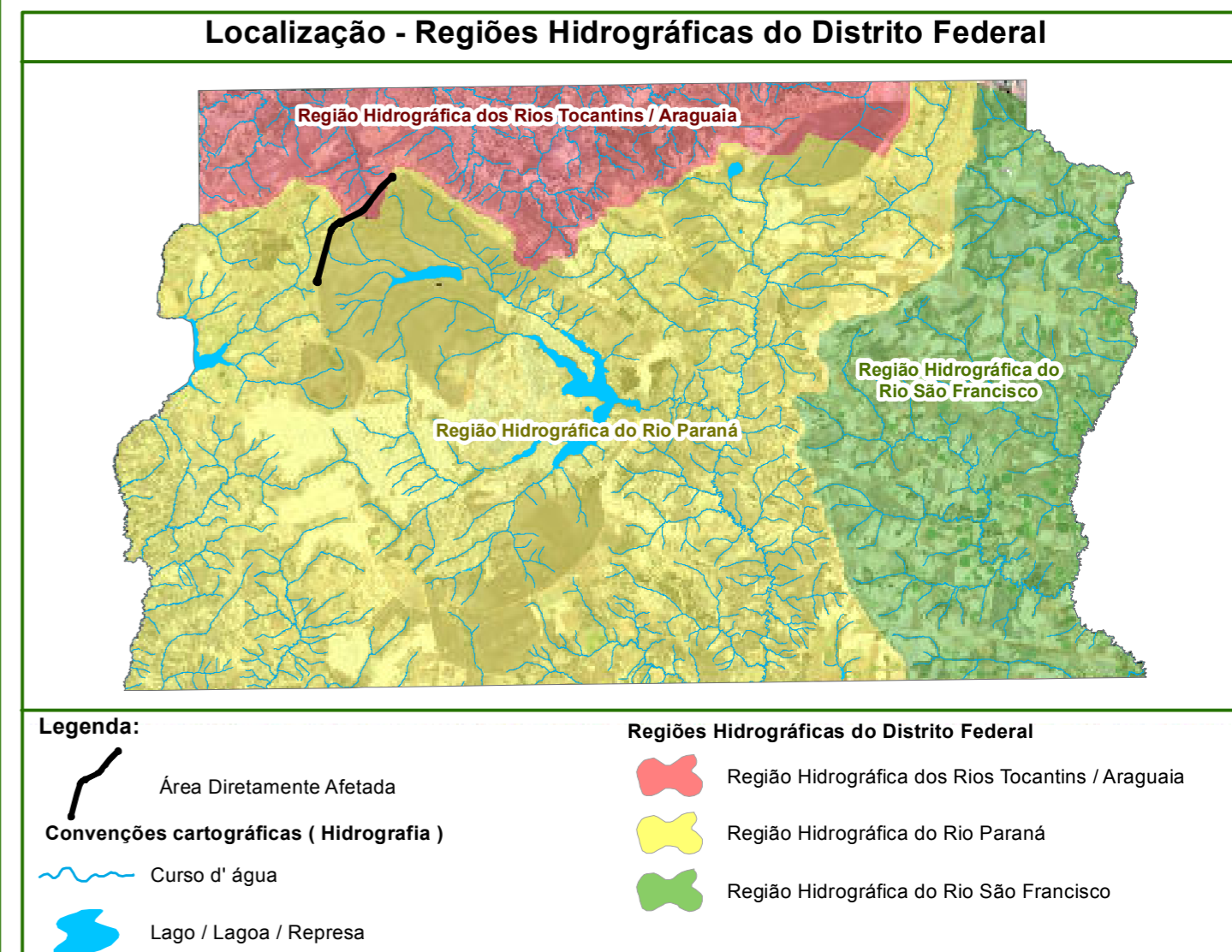
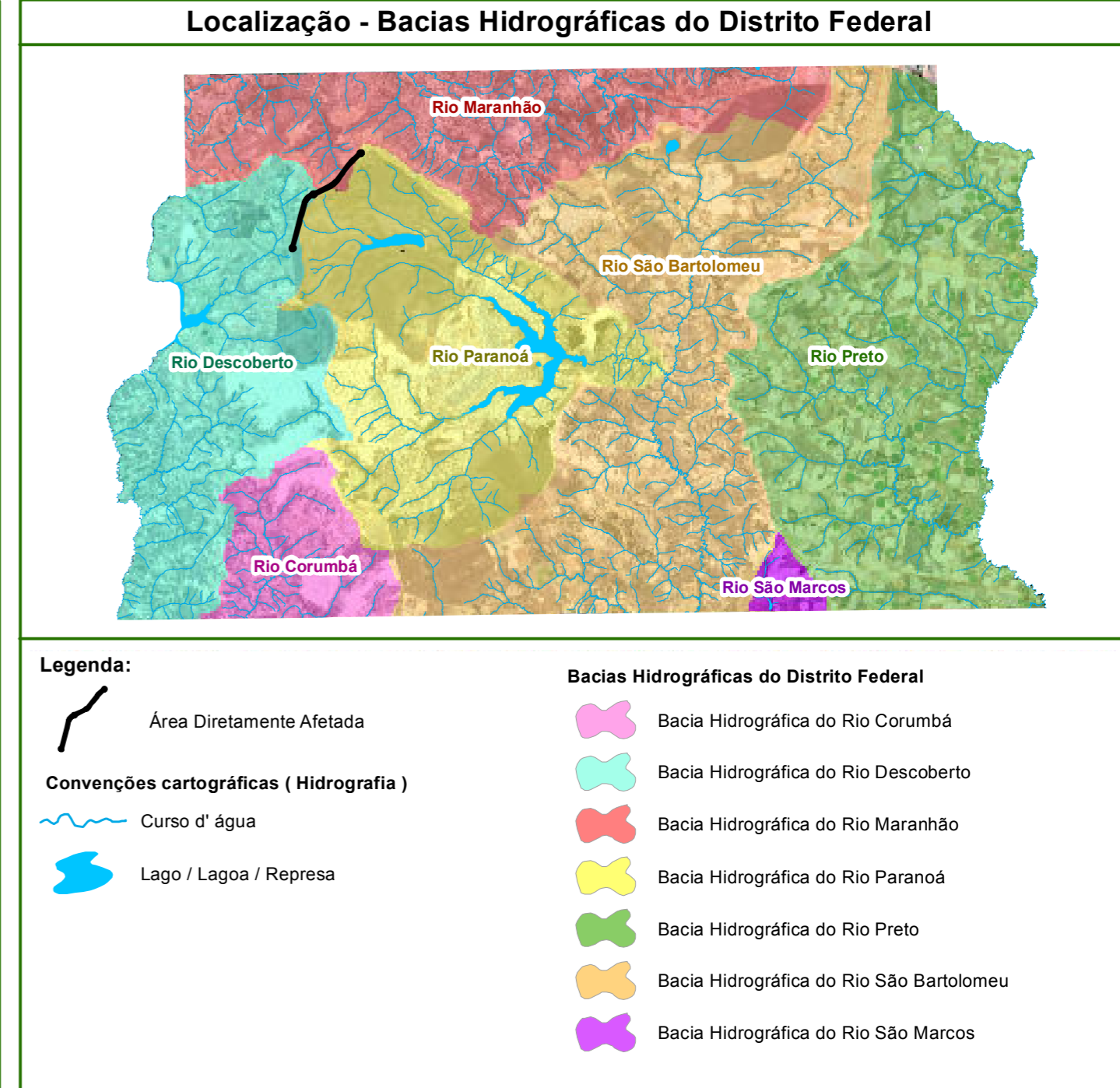
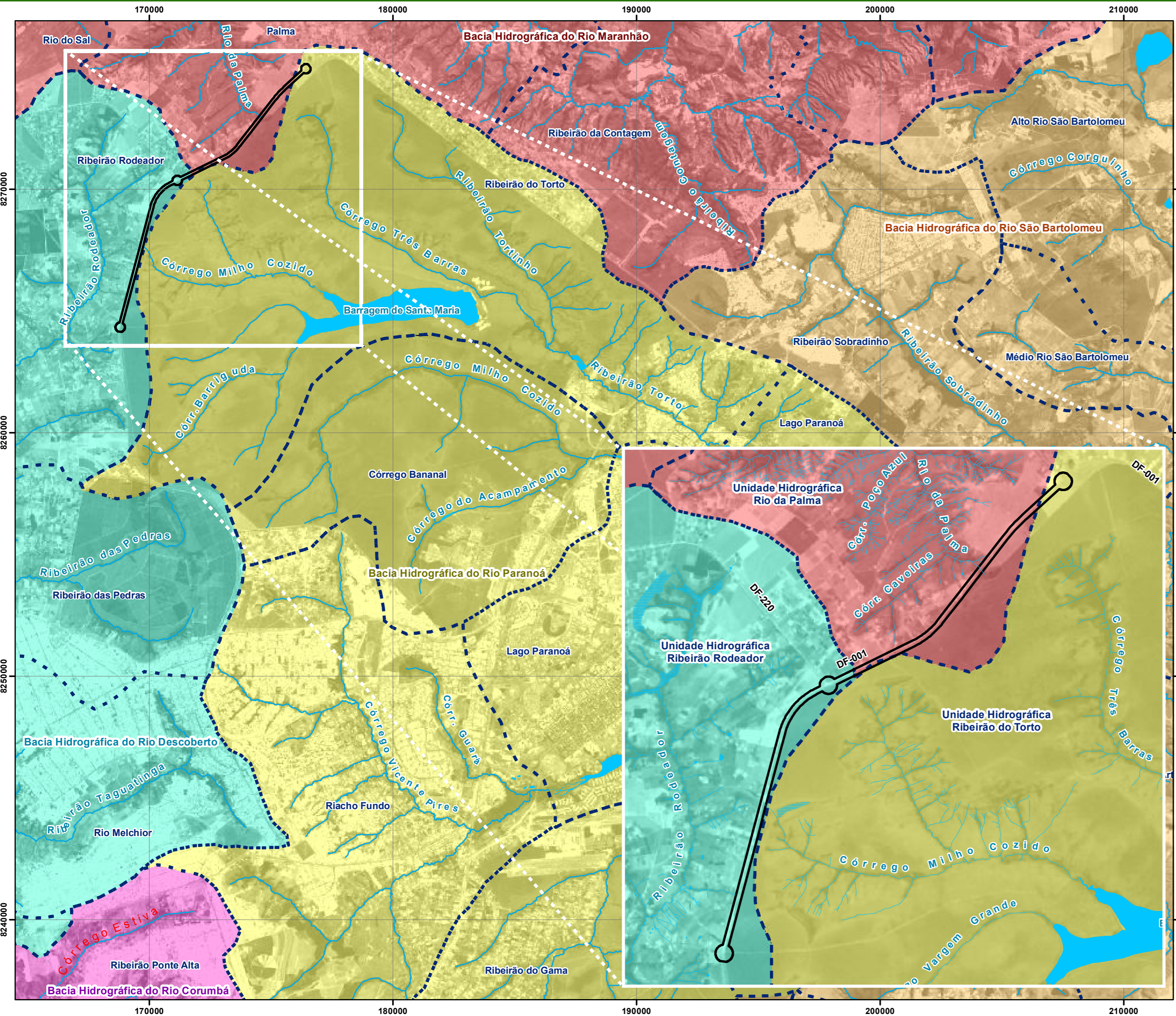
Plano de Controle Ambiental e Plano de Recuperação de Áreas Degradadas PCA/PRAD

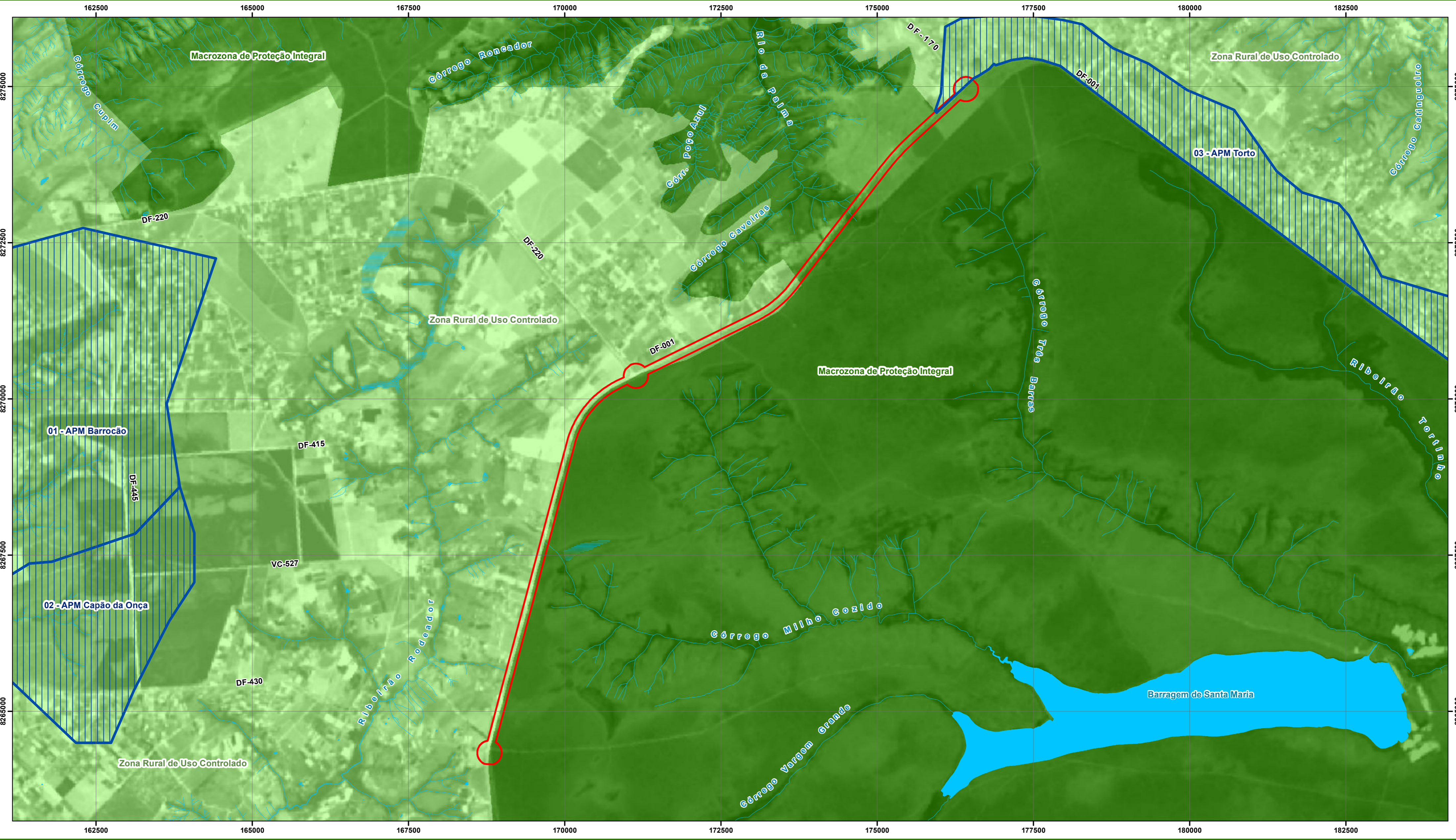
Elaborado em Dezembro de 2017

Coordenação: André Moura (CREA: 10.033/D-DF)

Elaboração: George Gonçalves (CREA: 21.802/D-DF)

Fonte: Área de Influência Direta (Faixa de domínio da DF-001). Imagem (LANDSAT - 2016). Elaboração Temática Arc GIS 10.1





Plano Diretor de Ordenamento Territorial do Distrito Federal - PDOT

Legenda:

- Macrozona Rural
- Macrozona Urbana
- Macrozona de Proteção Integral
- Área Diretamente Afetada - ADA

Legenda:

Área de Influência Direta - AID

Plano Diretor de Ordenamento Territorial do Distrito Federal - PDOT

- Macrozona de Proteção Integral
- Zona Rural de Uso Controlado
- Área de Proteção de Manancial - APM

01 - APM Barroçã
02 - APM Capão da Onça
03 - APM Torto

Convenções cartográficas

- Curso d' água
- Lago / Lagoa / Represa
- Áreas passíveis de inundação

Informações Cartográficas

Escala 1:40.000

Projeção cartográfica: UTM
Datum: SIRGAS 2000
Meridiano central: 45°W
Elipsóide: GRS 80

Número do Mapa

04

Coordenação: André Moura (CREA: 10.033/D-DF)

Elaboração: George Gonçalves (CREA: 21.802/D - DF)

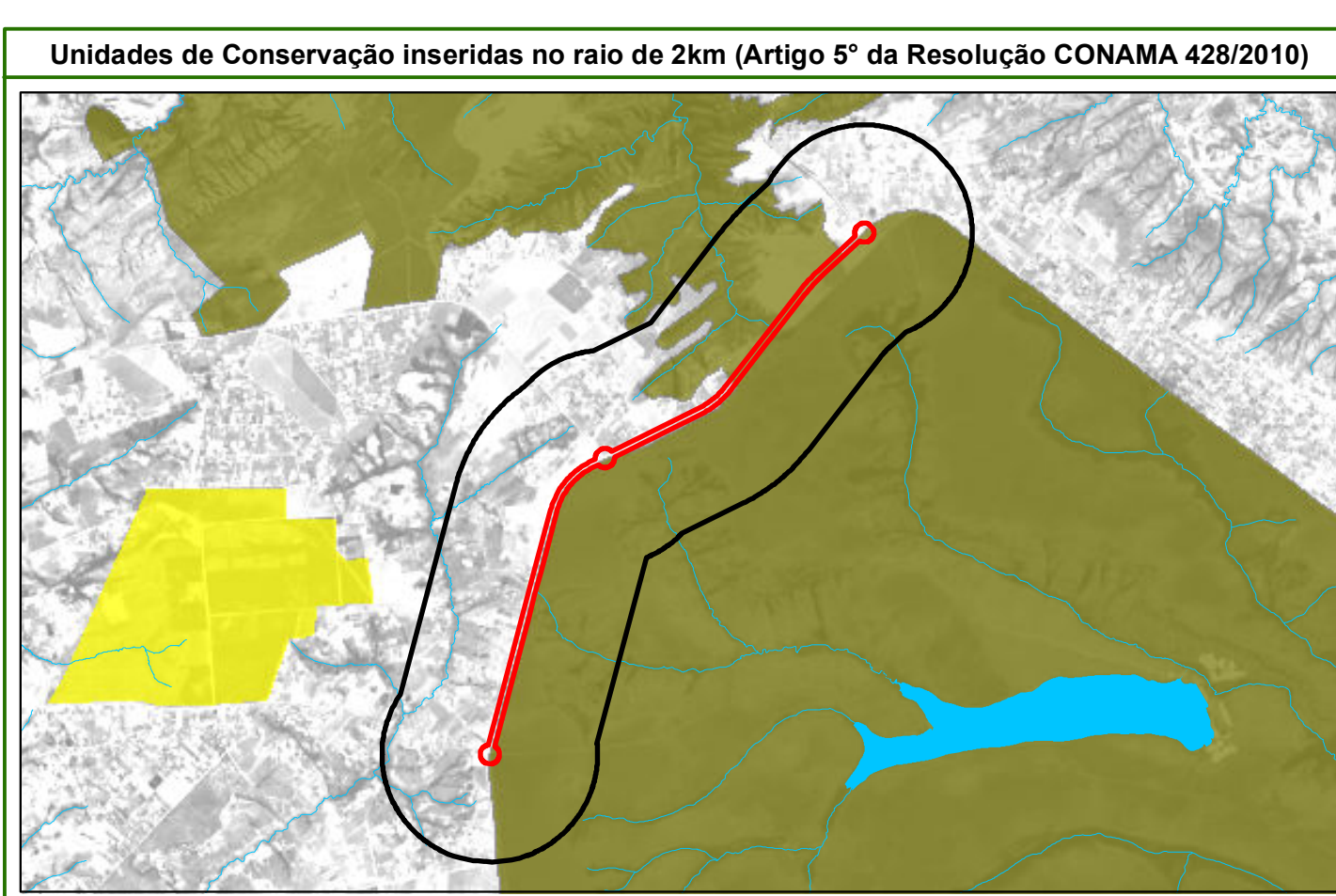
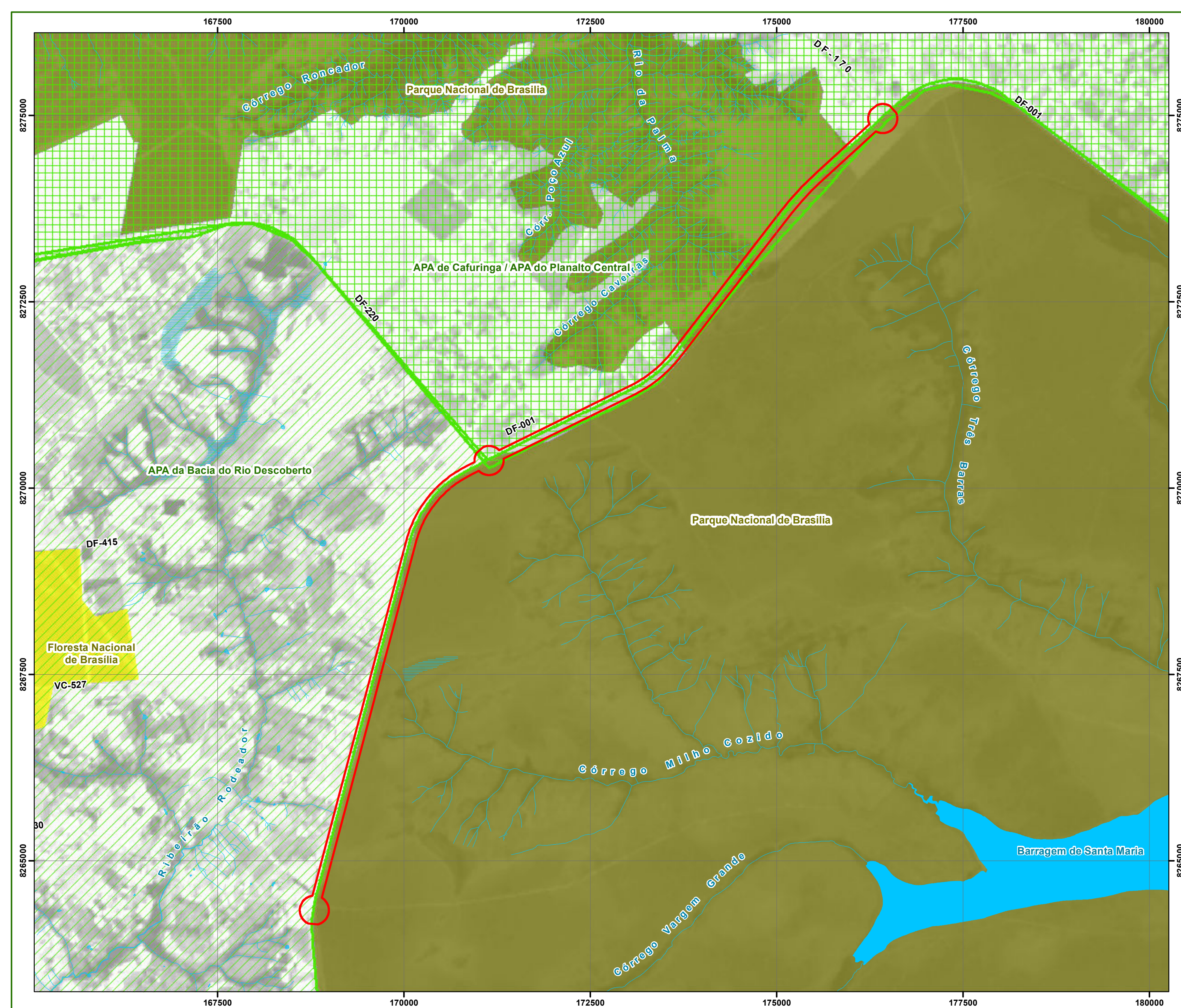
Zoneamento Territorial

Pavimentação do trecho da rodovia DF-001 entre os entroncamentos com as rodovias DF-430 e DF-170

Plano de Controle Ambiental e Plano de Recuperação de Áreas Degradadas PCA/PRAD

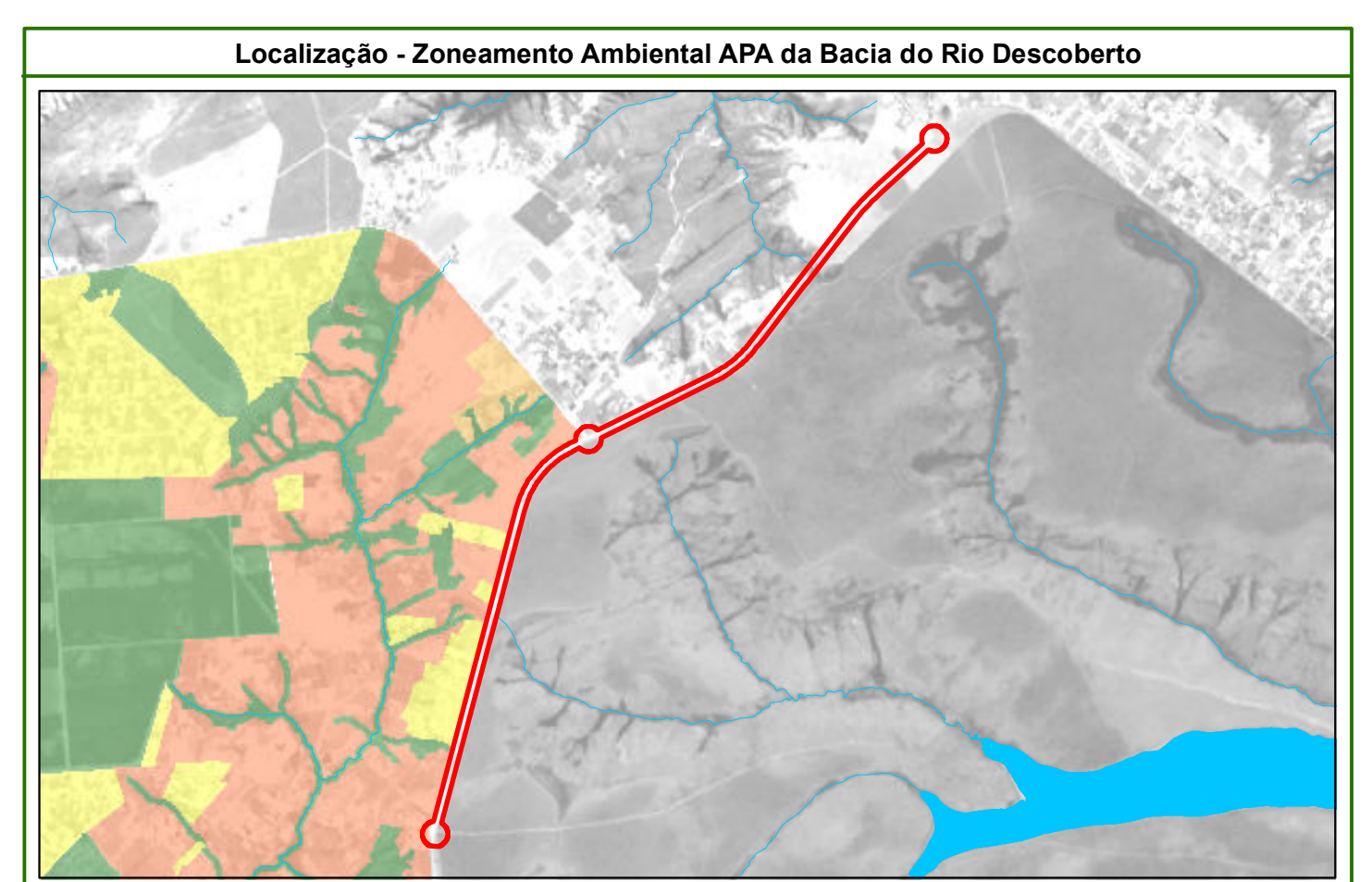
Elaborado em Dezembro de 2017

Fonte: Área de Influência Direta (Faixa de domínio da DF - 001), Plano Diretor de Ordenamento Territorial do Distrito Federal - 2009, Áreas de Regularização (Lei Complementar N° 802, de 25 de Abril de 2009, atualizada pela Lei complementar N° 854 de 15 de Outubro de 2012), Imagem (LANDSAT - 2015), Hidrografia (SIGAD 1:10.000), Localização no Macrozoneamento do Distrito Federal (Lei complementar N° 854 de 15 de Outubro de 2012 e Imagem LANDSAT 2013), Elaboração Temática Arc GIS 10.1



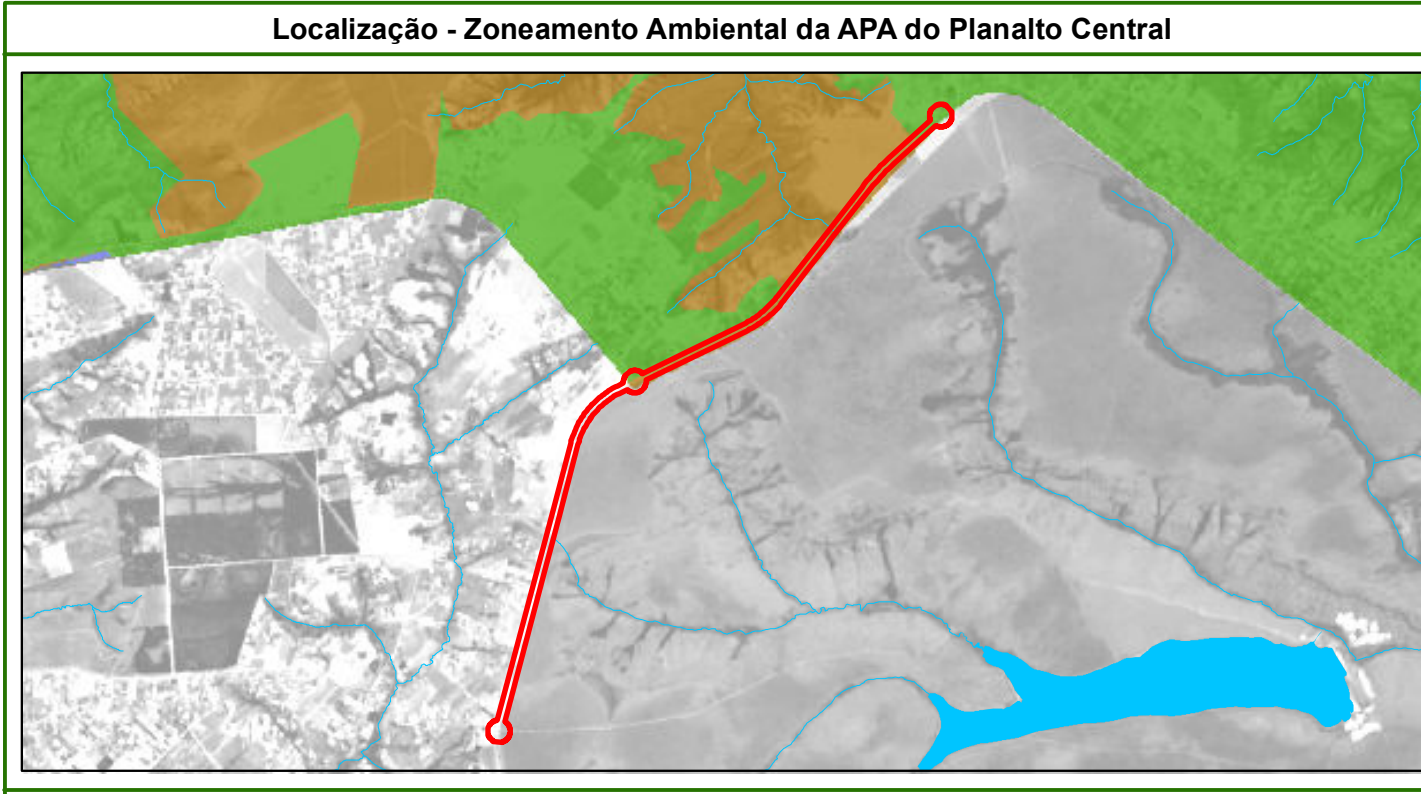
Legenda:

Área Diretamente Afetada 	Unidades de Conservação do Distrito Federal	Convenções cartográficas (Hidrografia)
Área circundante à ADA (2 km) Resolução CONAMA 428/2010 	Parque Nacional - PARNA PARNA - Brasília	Curso d' água
	Floresta Nacional - FLONA FLONA - Brasília	Lago / Lagoa / Represa
		Áreas passíveis de inundação



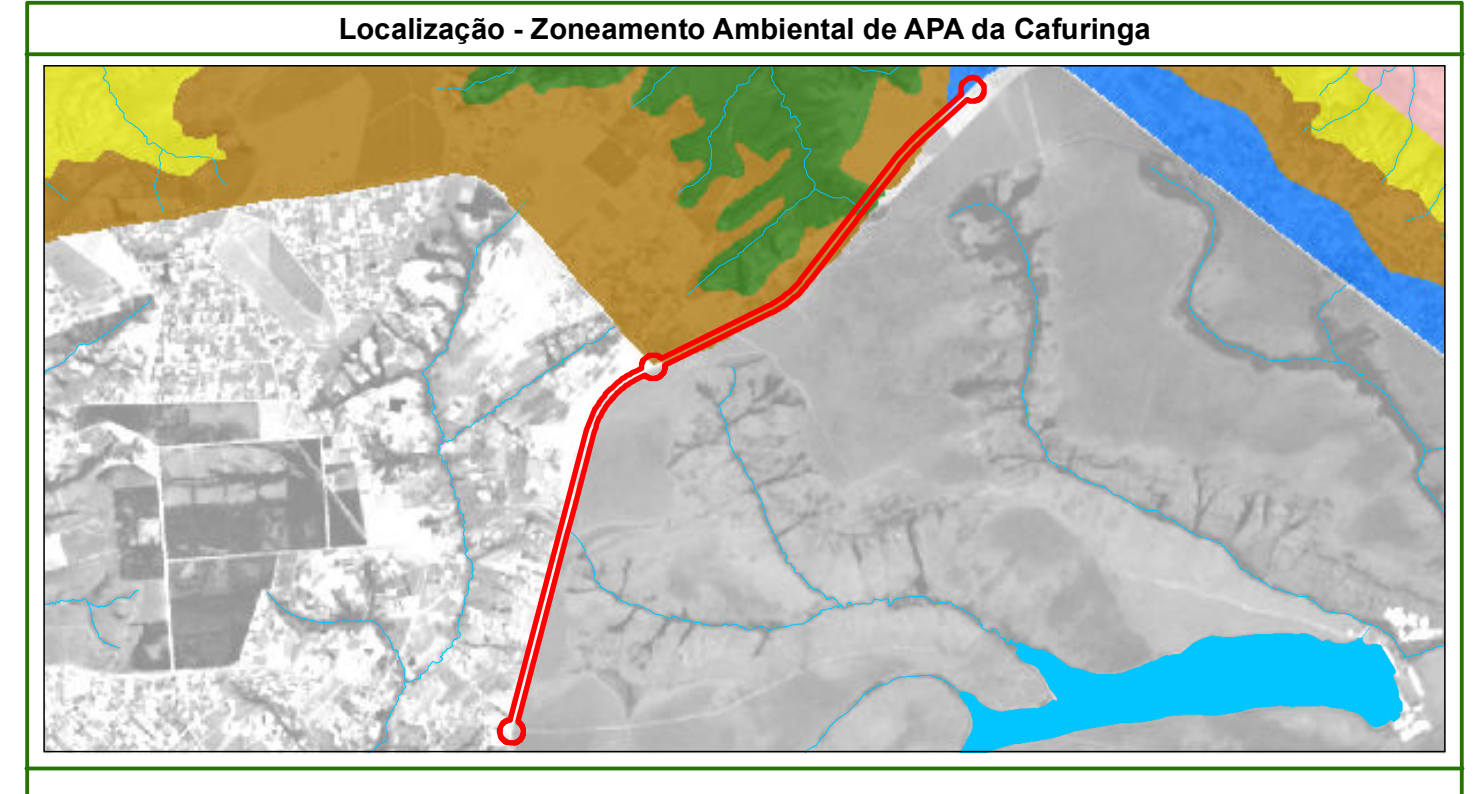
Legenda:

Área Diretamente Afetada 	Zoneamento Ambiental da APA da Bacia do Rio Descoberto
Convenções cartográficas (Hidrografia)	Zona de Conservação
Curso d' água	Zona de Uso Rural
Lago / Lagoa / Represa	Segmento Rural 1
Áreas passíveis de inundação	Segmento Rural 2
	Segmento Rural 3



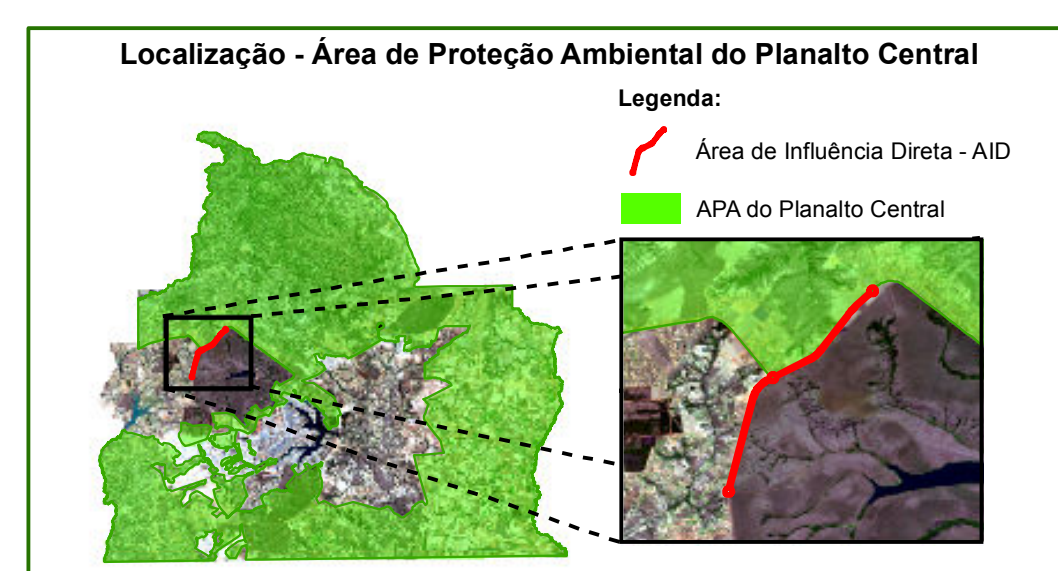
Legenda:

Área Diretamente Afetada 	Zoneamento Ambiental da APA do Planalto Central
Convenções cartográficas (Hidrografia)	Zona de Proteção da Vida Silvestre - ZPVS
Curso d' água	Zona de Proteção do Parna de Brasília e da Rebio da Contagem - ZPPR
Lago / Lagoa / Represa	
Áreas passíveis de inundação	



Legenda:

Área Diretamente Afetada 	Zoneamento Ambiental da APA da Cafuringa
Convenções cartográficas (Hidrografia)	Zona de Desenvolvimento Agropecuário I - ZDAG I
Curso d' água	Zona de Proteção Especial - ZPE
Lago / Lagoa / Represa	Zona de Proteção de Mananciais - ZPM
Áreas passíveis de inundação	Zona de Uso Especial
	Zona de Uso Rural Controlado - ZURC



Legenda:

Área de Influência Direta - AID 	Convenções cartográficas
APA do Planalto Central	Curso d' água
	Lago / Lagoa / Represa
	Áreas passíveis de inundação

Unidades de Conservação do Distrito Federal

Área de Proteção Ambiental - APA	Parque Nacional - PARNA	Floresta Nacional - FLONA
APA de Cafuringa	PARNA - Brasília	FLONA - Brasília
APA da Bacia do Rio Descoberto		
APA do Planalto Central		

Informações Cartográficas

690 345 0 690 Metros

Escala 1:40.000

Projeção cartográfica: UTM
Datum: SIRGAS 2000
Meridiano central: 45°W
Elipsóide: GRS 80

Número do Mapa

05

Coordenação: André Moura (CREA: 10.033/D-DF)

Elaboração: George Gonçalves (CREA: 21.802/D-DF)

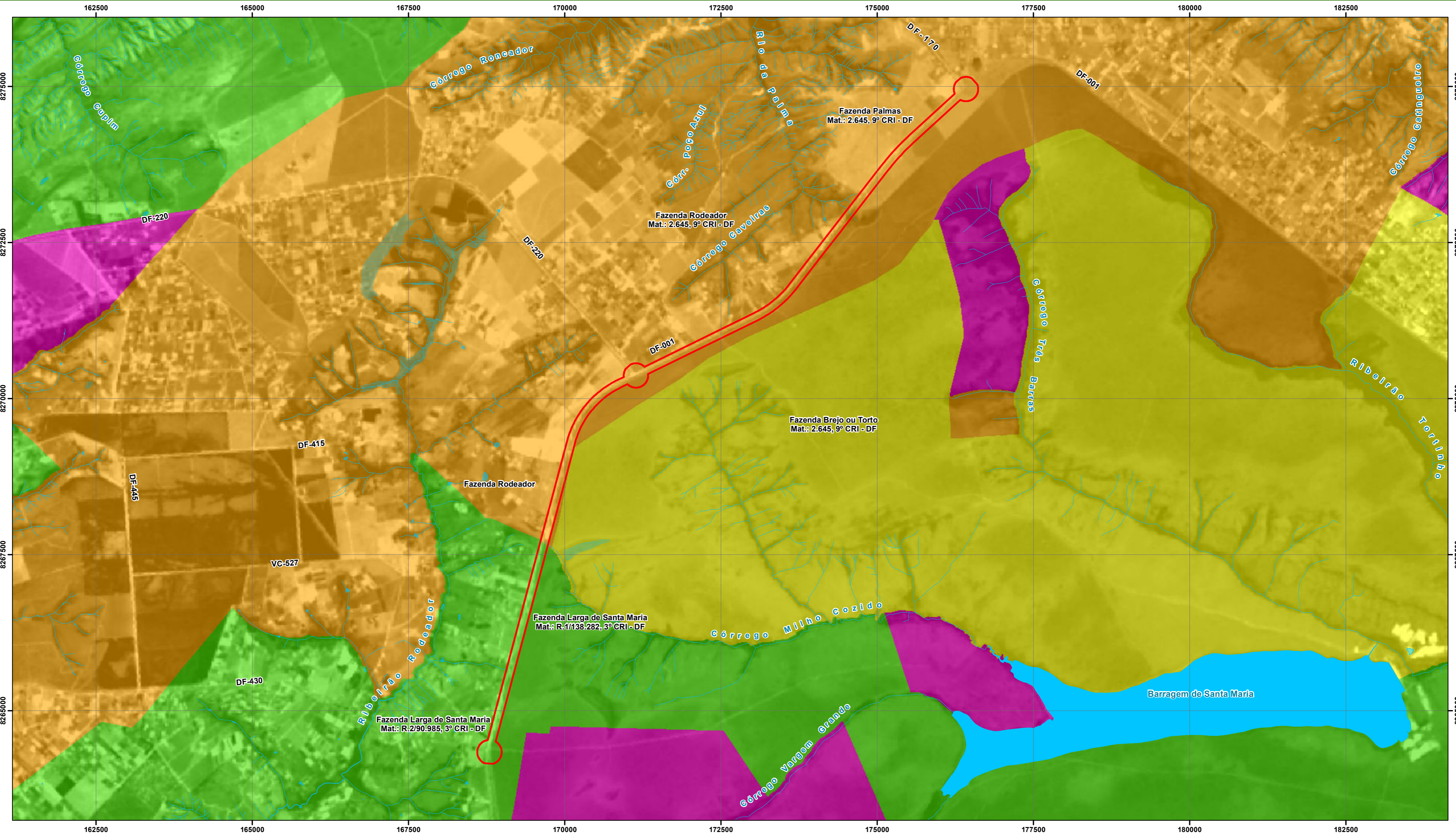
Áreas Ambientalmente Protegidas (Unidades de Conservação)

Pavimentação do trecho da rodovia DF-001 entre os entroncamentos com as rodovias DF-430 e DF-170

Plano de Controle Ambiental e Plano de Recuperação de Áreas Degradadas PCA/PRAD

Elaborado em Dezembro de 2017

Fonte: Área de Influência Direta - AID (Faixa de domínio da DF-001). Imagem (LANDSAT - 2016). Hidrografia (SICAD 1:10.000). Unidades de Conservação (Mapa Ambiental - IBRAM 2014). Localização na APA do Planalto Central (Decreto de 10 de Janeiro de 2002). Imagem (LANDSAT - 2016). Elaboração Temática Arc GIS 10.1



Plano Diretor de Ordenamento Territorial do Distrito Federal - PDOT

Legenda:

Situação Fundiária	
	Desapropriada em comum
	Desapropriada p/ GDF
	Desapropriada p/ União
	Não desapropriada
	Área desapropriada

Área Diretamente Afetada - ADA

Legenda:

Área de Influência Direta - AID

Situação Fundiária

	Desapropriada em comum
	Desapropriada p/ União
	Não desapropriada
	Área desapropriada

Convenções cartográficas

	Curso d' água
	Lago / Lagoa / Represa
	Áreas passíveis de inundação

Informações Cartográficas

Escala 1:40.000

Projeção cartográfica: UTM
 Datum: SIRGAS 2000
 Meridiano central: 45°W
 Elipsóide: GRS 80

Número do Mapa

06

Situação Fundiária

Pavimentação do trecho da rodovia DF-001 entre os entroncamentos com as rodovias DF-430 e DF-170

Plano de Controle Ambiental e Plano de Recuperação de Áreas Degradadas PCA/PRAD

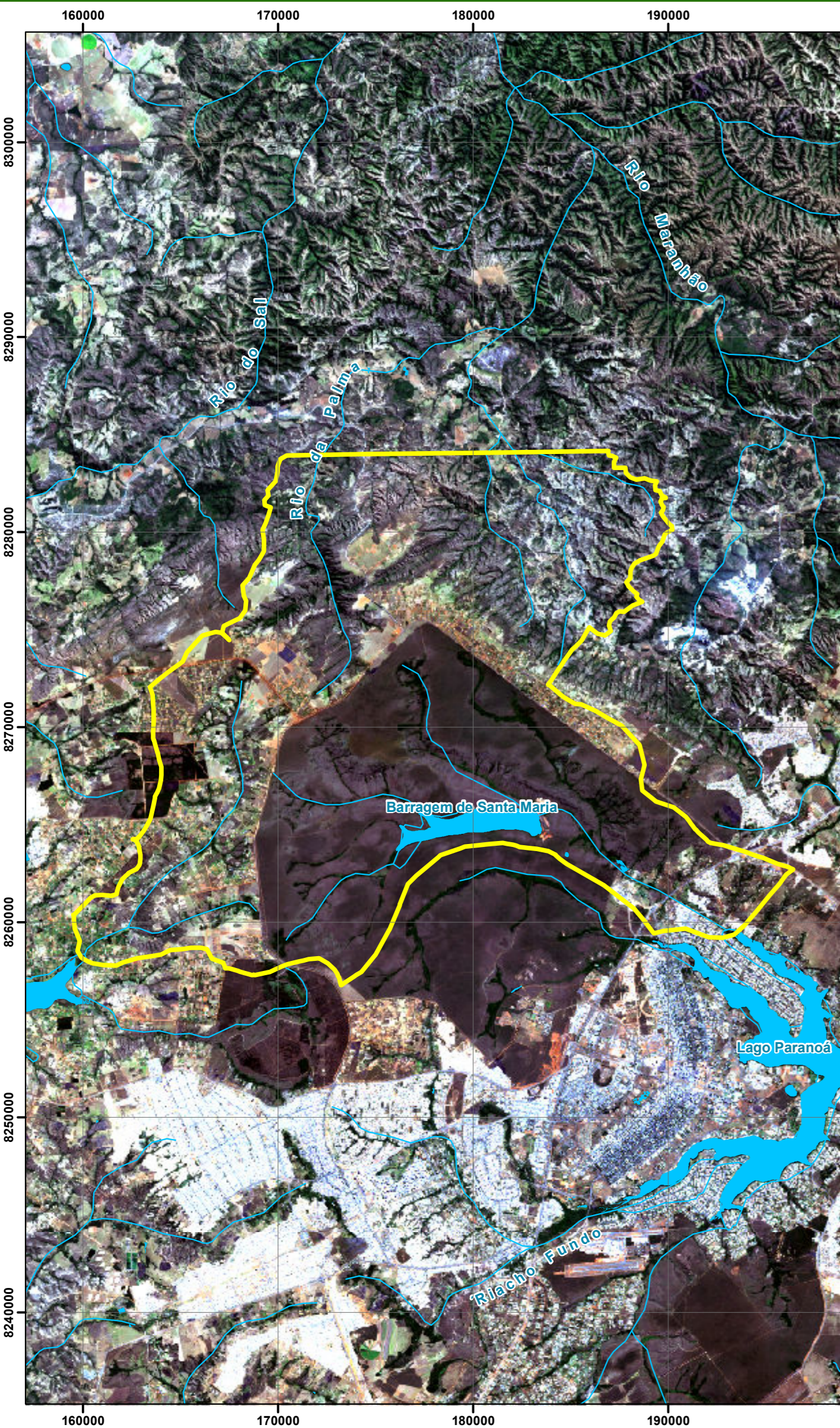
Elaborado em Dezembro de 2017

Coordenação: André Moura (CREA: 10.033/D-DF)

Elaboração: George Gonçalves (CREA: 21.802/D - DF)

Fonte: Área de Influência Direta (Faixa de domínio da DF - 001), Situação Fundiária (TERRACAP) Imagem (LANDSAT - 2015), Hidrografia (SICAD 1:10.000), Localização no Macrozoneamento do Distrito Federal (Lei complementar N° 854 de 15 de Outubro de 2012 e Imagem LANDSAT 2013), Elaboração Temática Arc GIS 10.1

Área Influência Indireta
(Escala 1: 230.000)



Área Influência Direta
(Escala 1:50.000)

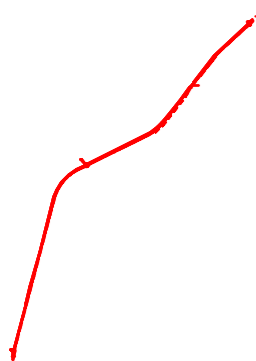


Área Diretamente Afetada
(Escala 50.000)



Legenda:

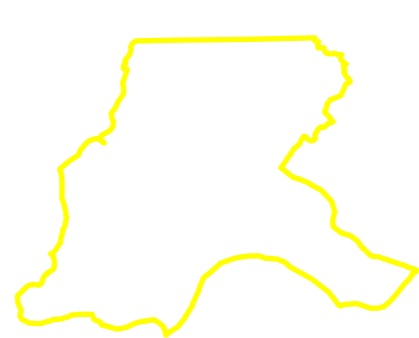
Área Diretamente Afetada






Área Influência Direta



Área Influência Indireta



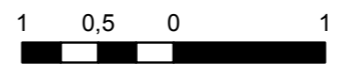
Convenções cartográficas

-  Curso d' água
-  Lago / Lagoa / Represa
-  Áreas passíveis de inundação

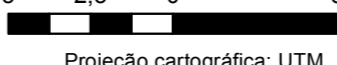
Informações Cartográficas



Área Diretamente Afetada
Área de Influência Direta



Área de Influência Indireta



Projeção cartográfica: UTM
Datum: SIRGAS 2000
Meridiano central: 45°W
Elipsóide: GRS 80

Número do Mapa

07

Áreas de Influência
(Meio Biótico e Meio Físico)

Pavimentação do trecho da rodovia DF-001 entre os entroncamentos com as rodovias DF-430 e DF-170



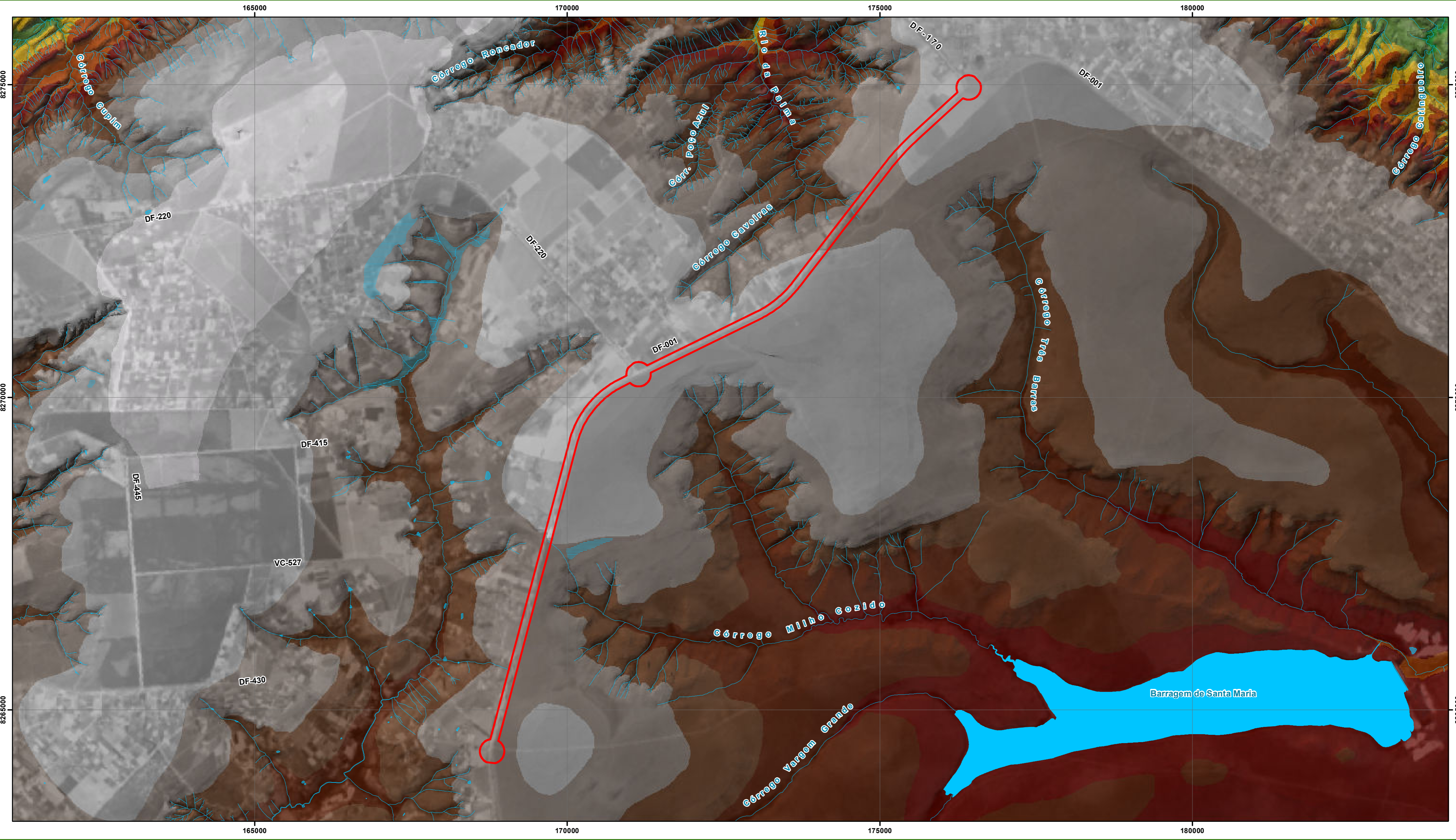
Plano de Controle Ambiental e Plano de Recuperação de Áreas Degradadas PCA/PRAD

Elaborado em Dezembro de 2017

Coordenação: André Moura (CREA: 10.033/D-DF)

Elaboração: George Gonçalves (CREA: 21.802/D - DF)

Fonte: Polígono da Área Diretamente Afetada (DF - 001), Área de Influência Indireta (ECOIECH), Imagem (LANDSAT - 2016), Elaboração Temática Arc GIS 10.1



Altimetria

Classes de altimetria (metros)

	850 - 900		1.100 - 1.150
	900 - 950		1.150 - 1.200
	950 - 1.000		1.200 - 1.250
	1.000 - 1.050		1.250 - 1.300
	1.050 - 1.100		1.300 - 1.350

Convenções cartográficas

	Curso d' água
	Lago / Lagoa / Represa
	Áreas passíveis de inundação

Informações Cartográficas

Escala 1:50.000

Projeção cartográfica: UTM
 Datum: SIRGAS 2000
 Meridiano central: 45°W
 Elipsóide: GRS 80

Número do Mapa

08

Mapa de Altimetria

Pavimentação do trecho da rodovia DF-001 entre os entroncamentos com as rodovias DF-430 e DF-170



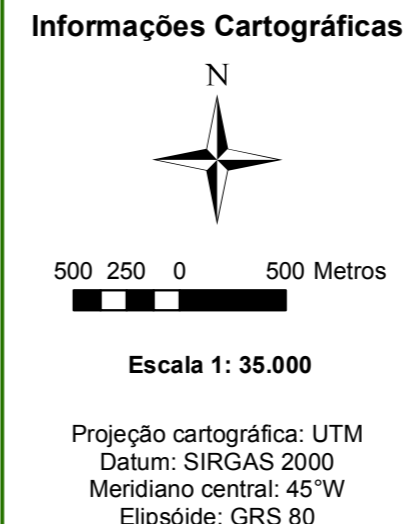
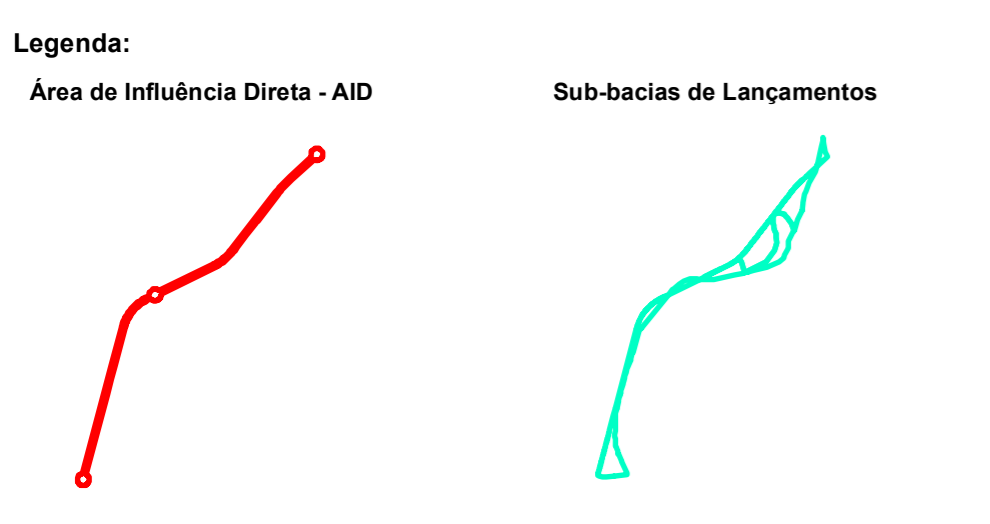
Plano de Controle Ambiental e Plano de Recuperação de Áreas Degradadas PCA/PRAD

Elaborado em Dezembro de 2017

Coordenação: André Moura (CREA: 10.033/D-DF)

Elaboração: George Gonçalves (CREA: 21.802/D - DF)

Fonte: Área de Influência Direta (Faixa de Domínio DF - 001). Altimetria gerada através do software Arc GIS 3D Analyst com a interpolação das curvas de nível com equidistâncias de 5 metros extraídas das Folhas SICAD 1:10.000. Elaboração Temática Arc GIS 10.1.



Número do Mapa
09

Sub-bacias de Lançamentos
 Pavimentação do trecho da rodovia DF-001 entre os entroncamentos com as rodovias DF-430 e DF-170



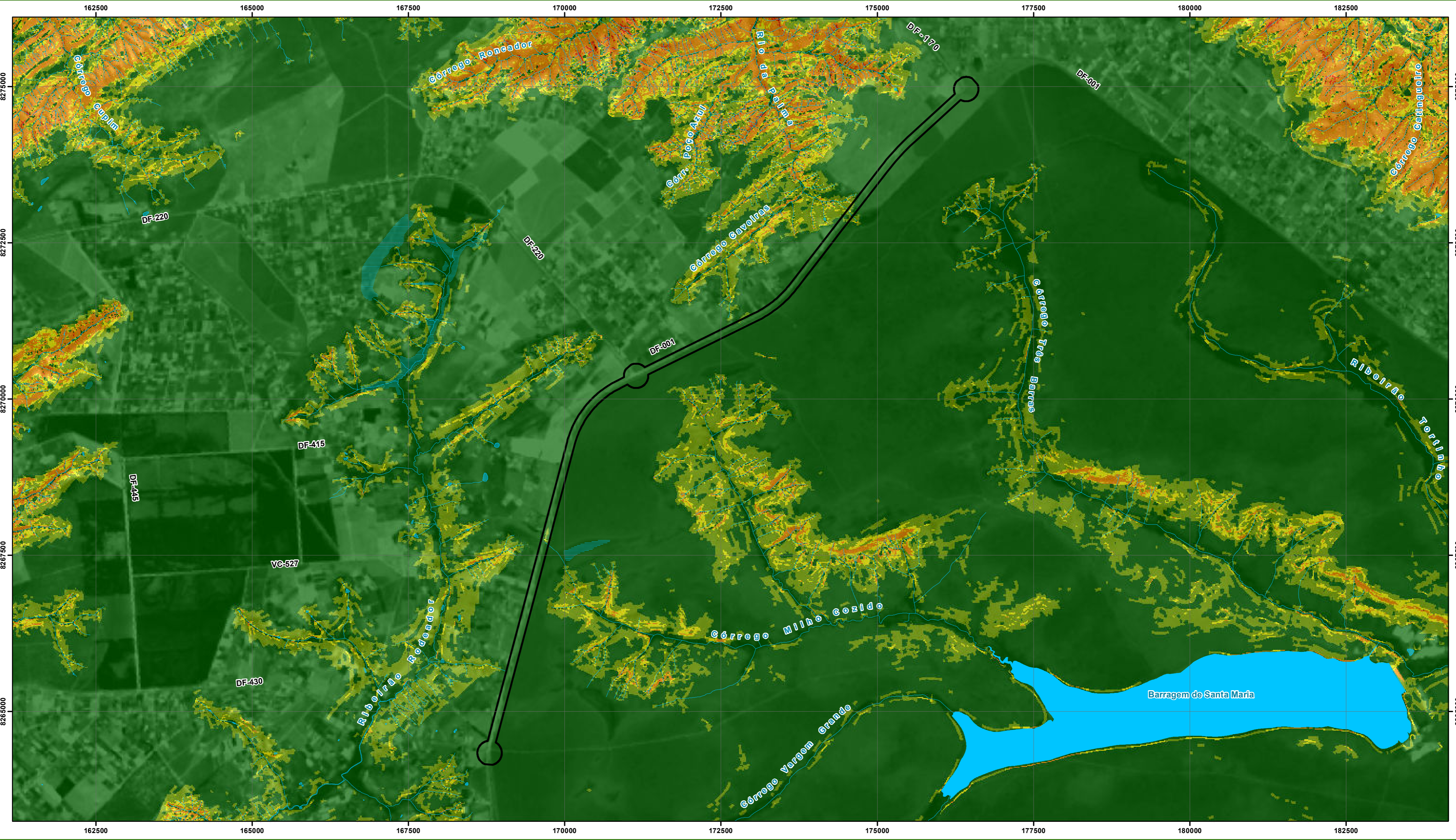
Plano de Controle Ambiental e Plano de Recuperação de Áreas Degradadas PCA/PRAD

Elaborado em Dezembro de 2017

Coordenação: André Moura (CREA: 10.033/D-DF)

Elaboração: George Gonçalves (CREA: 21.802/D-DF)

Fonte: Área de Influência Direta (Faixa de domínio da DF-001), Sub-bacias de Lançamentos (ECOTECH), Imagem (LANDSAT - 2016), Elaboração Temática Arc GIS 10.1



Legenda:

Área de Influência Direta - AID

Classes de Declividade (%)

	0 - 10		30 - 100
	10 - 20		>100
	20 - 30		

Convenções cartográficas

	Curso d' água
	Lago / Lagoa / Represa
	Áreas passíveis de inundação

Informações Cartográficas

N

750 375 0 750 Metros

Escala 1:40.000

Projeção cartográfica: UTM
Datum: SIRGAS 2000
Meridiano central: 45°W
Elipsóide: GRS 80

Número do Mapa

10

Mapa de Declividade

Pavimentação do trecho da rodovia DF-001 entre os entroncamentos com as rodovias DF-430 e DF-170

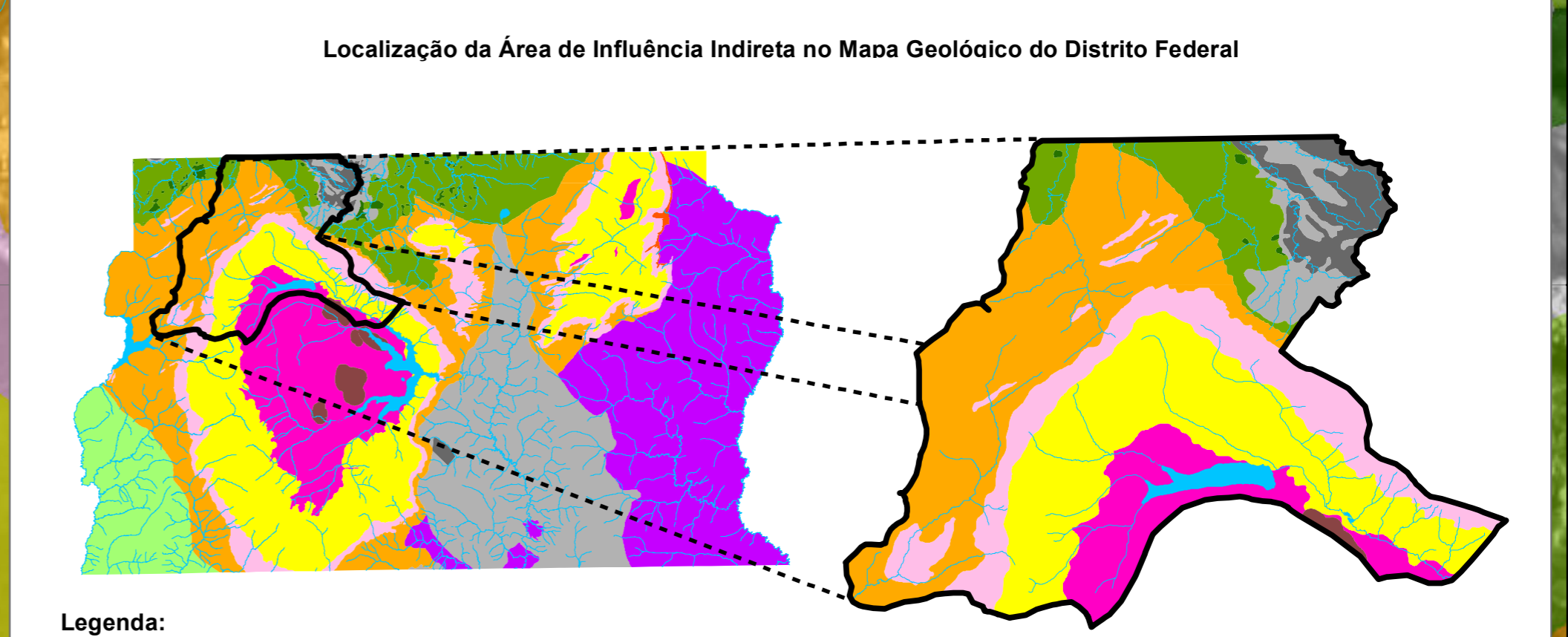
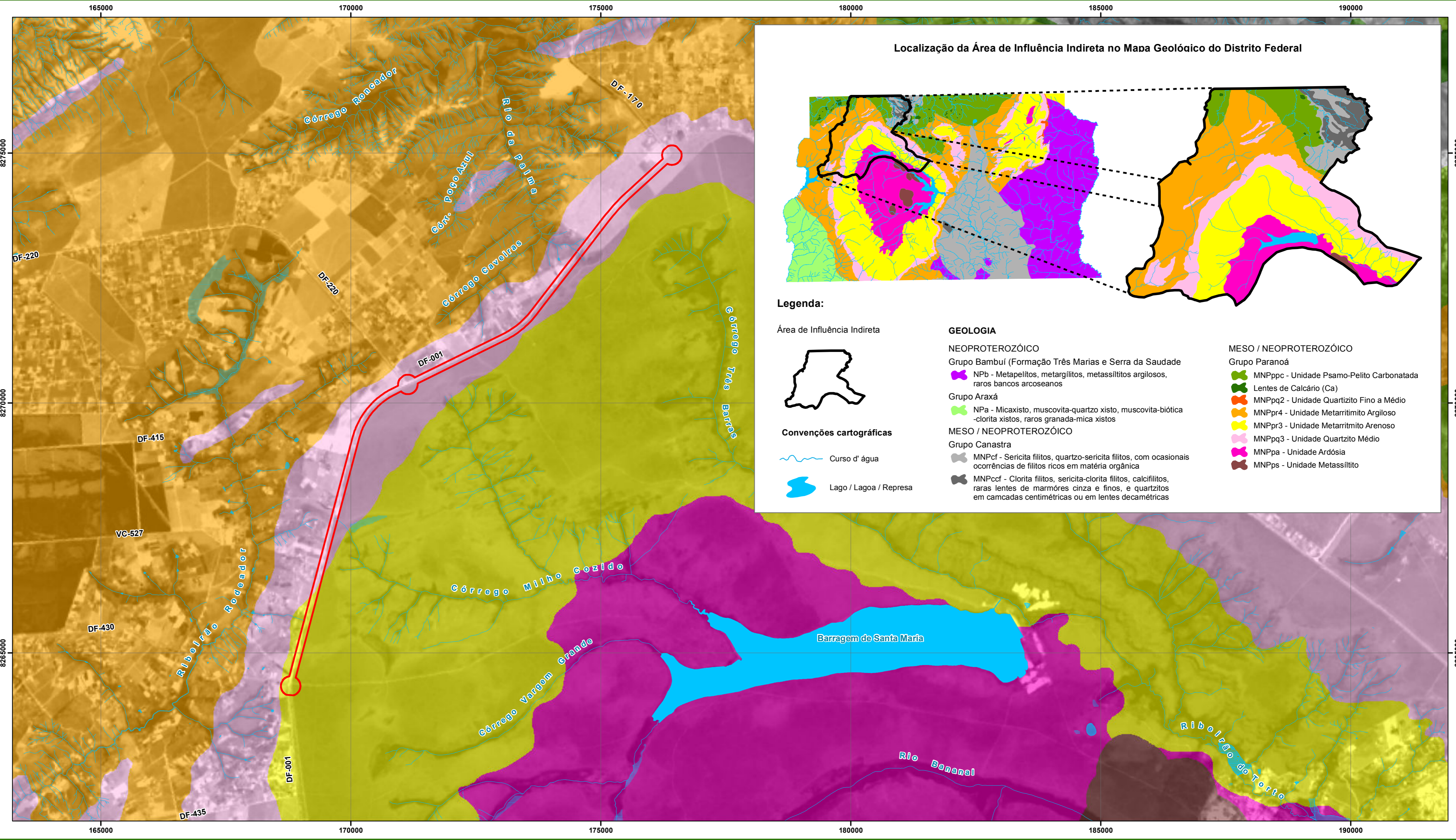
Plano de Controle Ambiental e Plano de Recuperação de Áreas Degradadas PCA/PRAD

Elaborado em Dezembro de 2016

Coordenação: André Moura (CREA: 10.033/D-DF)

Elaboração: George Gonçalves (CREA: 21.802/D - DF)

Fonte: Área de Influência Direta (Faixa de Domínio DF - 001). Declividade gerada através do software Arc GIS 3D Analyst com a interpolação das curvas de nível com equidistâncias de 5 metros extraídas das Folhas SICAD 1:10.000. Elaboração Temática Arc GIS 10.1.



Legenda:

Área de Influência Indireta

Convenções cartográficas

Curso d' água

Lago / Lagoa / Represa

GEOLOGIA

NEOPROTEROZOÍCO

Grupo Bambuí (Formação Três Marias e Serra da Saudade)

- NPb - Metapelitos, metargilitos, metassiltos argilosos, raros bancos arcoseanos

Grupo Araxá

- NPa - Micaxisto, muscovita-quartzo xisto, muscovita-biótica-clorita xistos, raros granada-mica xistos

MESO / NEOPROTEROZOÍCO

Grupo Canastra

- MNPcf - Sericita filitos, quartzo-sericita filitos, com ocasionais ocorrências de filitos ricos em matéria orgânica
- MNPcfl - Clorita filitos, sericita-clorita filitos, calcifilios, raras lentes de marmóres cinza e finos, e quartzitos em camadas centimétricas ou em lentes decamétricas

MESO / NEOPROTEROZOÍCO

Grupo Paranoá

- MNPppc - Unidade Psamo-Pelito Carbonatada
- Lentes de Calcário (Ca)
- MNPpq2 - Unidade Quartzito Fino a Médio
- MNPpr4 - Unidade Metarrimito Argiloso
- MNPpr3 - Unidade Metarrimito Arenoso
- MNPpq3 - Unidade Quartzito Médio
- MNPpa - Unidade Ardósia
- MNPps - Unidade Metassiltito

Legenda:

Área de Influência Direta - AID

Geologia

MESO / NEOPROTEROZOÍCO

Grupo Paranoá

- MNPpr4 - Unidade Metarrimito Argiloso
- MNPpr3 - Unidade Metarrimito Arenoso
- MNPpq3 - Unidade Quartzito Médio
- MNPpa - Unidade Ardósia
- MNPps - Unidade Metassiltito

Convenções cartográficas

Curso d' água

Lago / Lagoa / Represa

Áreas passíveis de inundação

Informações Cartográficas

N

1 0,5 0 1 Km

Escala 1:50.000

Projeção cartográfica: UTM
Datum: SIRGAS 2000
Meridiano central: 45°W
Elipsóide: GRS 80

Número do Mapa

11

ECOIECH
CONSULTORIA AMBIENTAL

Coordenação: André Moura (CREA: 10.033/D-DF)

Elaboração: George Gonçalves (CREA: 21.802/D - DF)

Mapa de Geologia

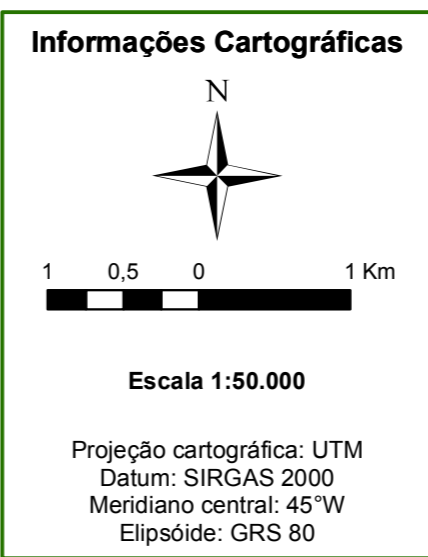
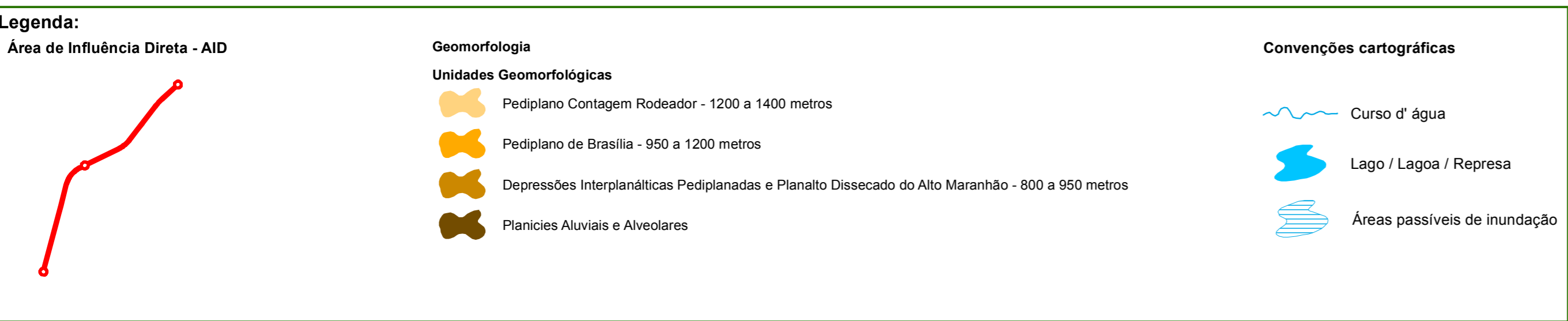
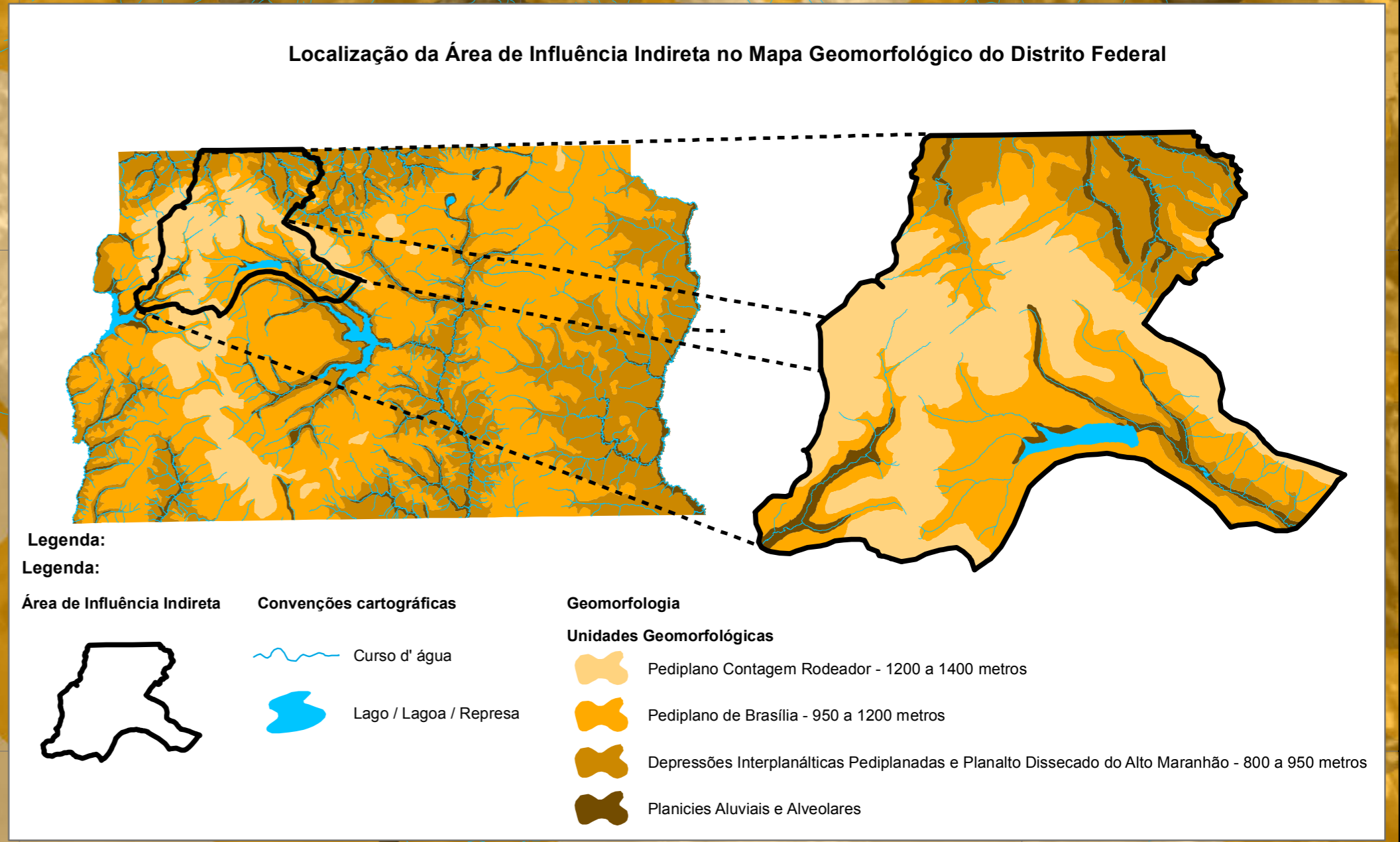
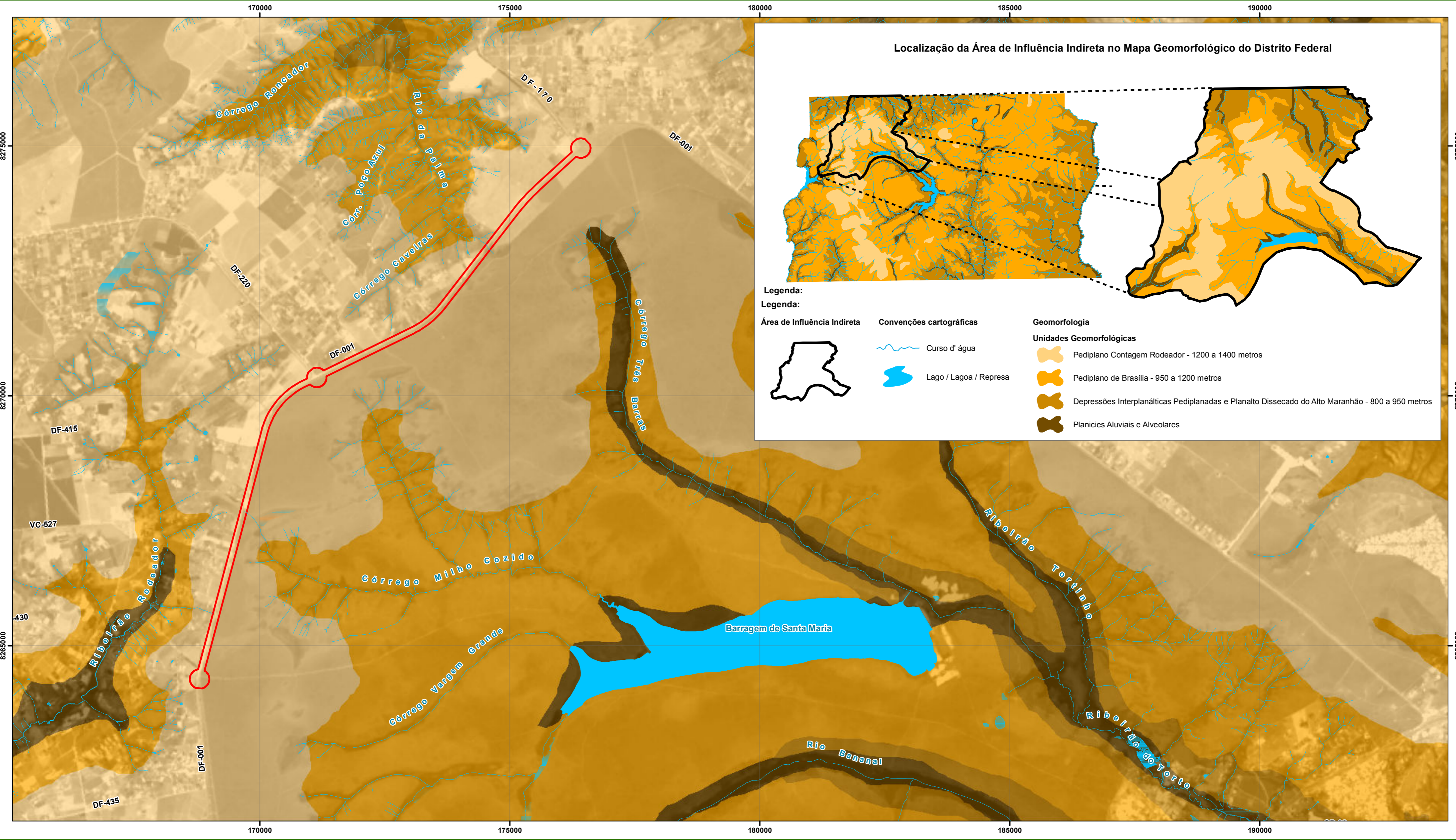
Pavimentação do trecho da rodovia DF-001 entre os entroncamentos com as rodovias DF-430 e DF-170

DER
DF

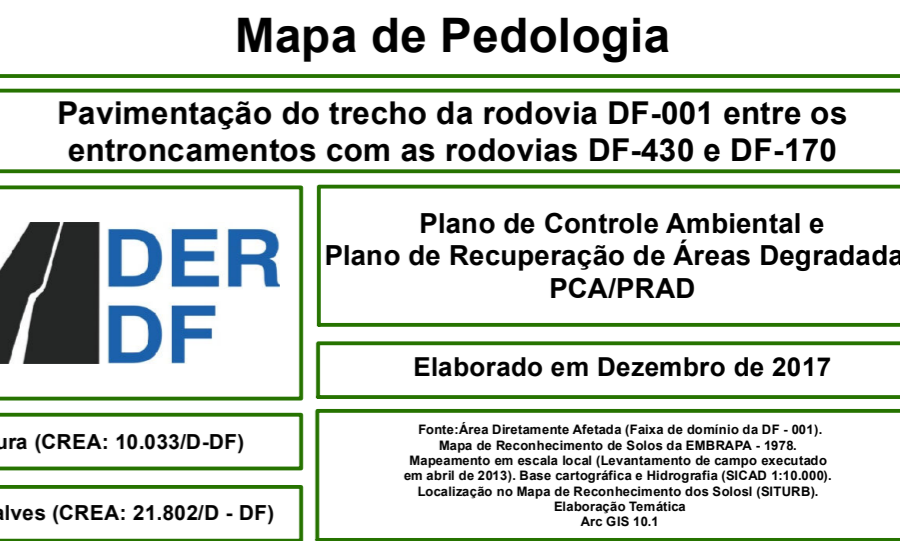
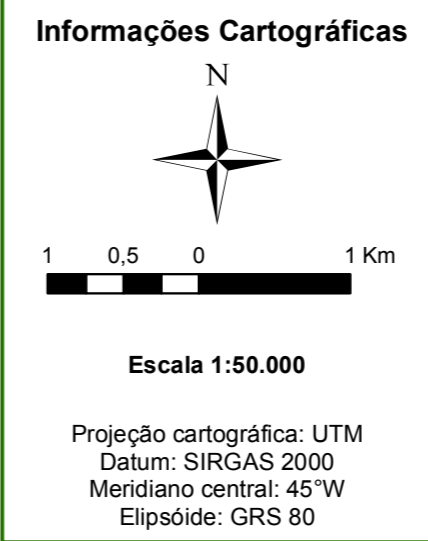
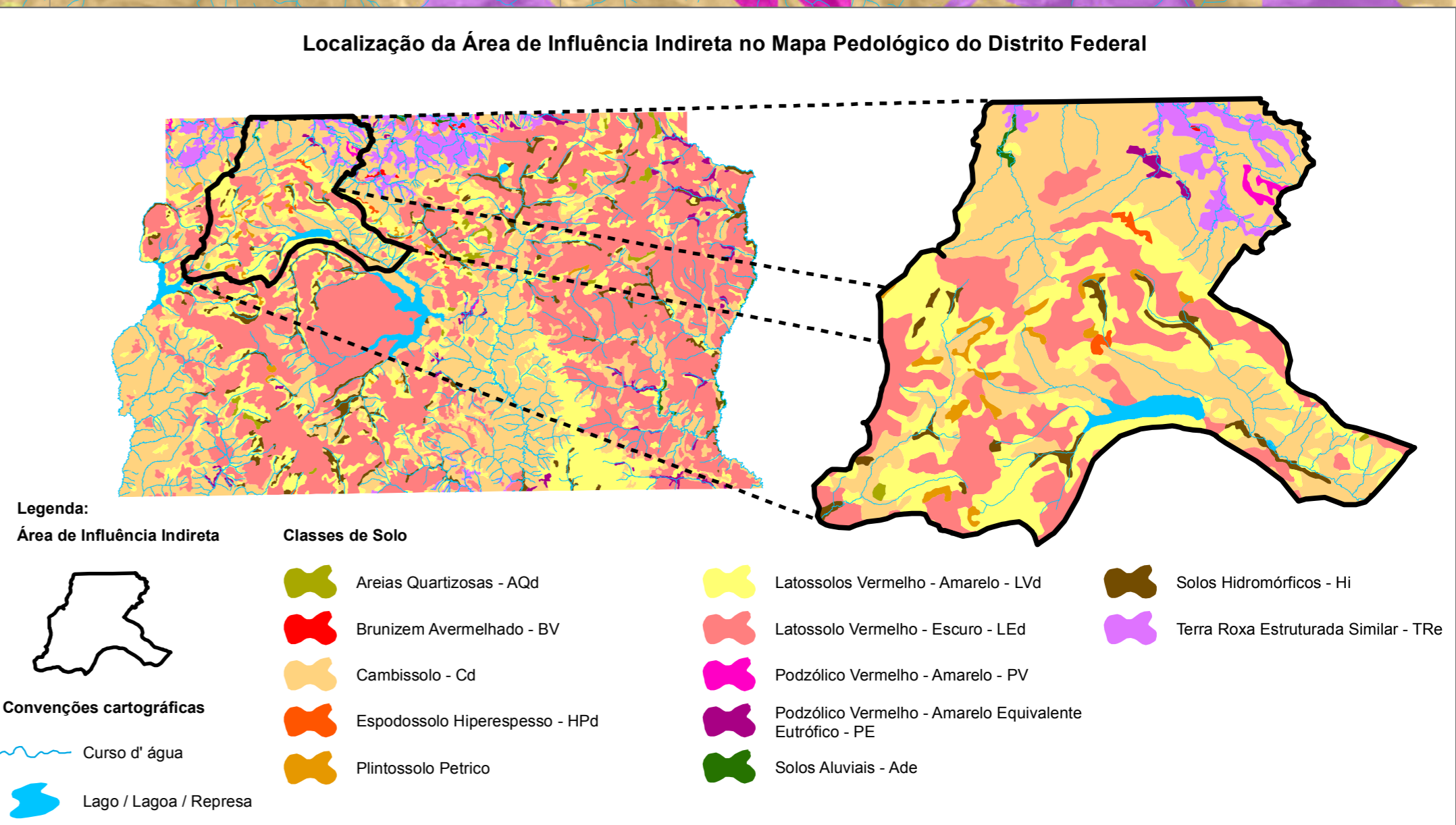
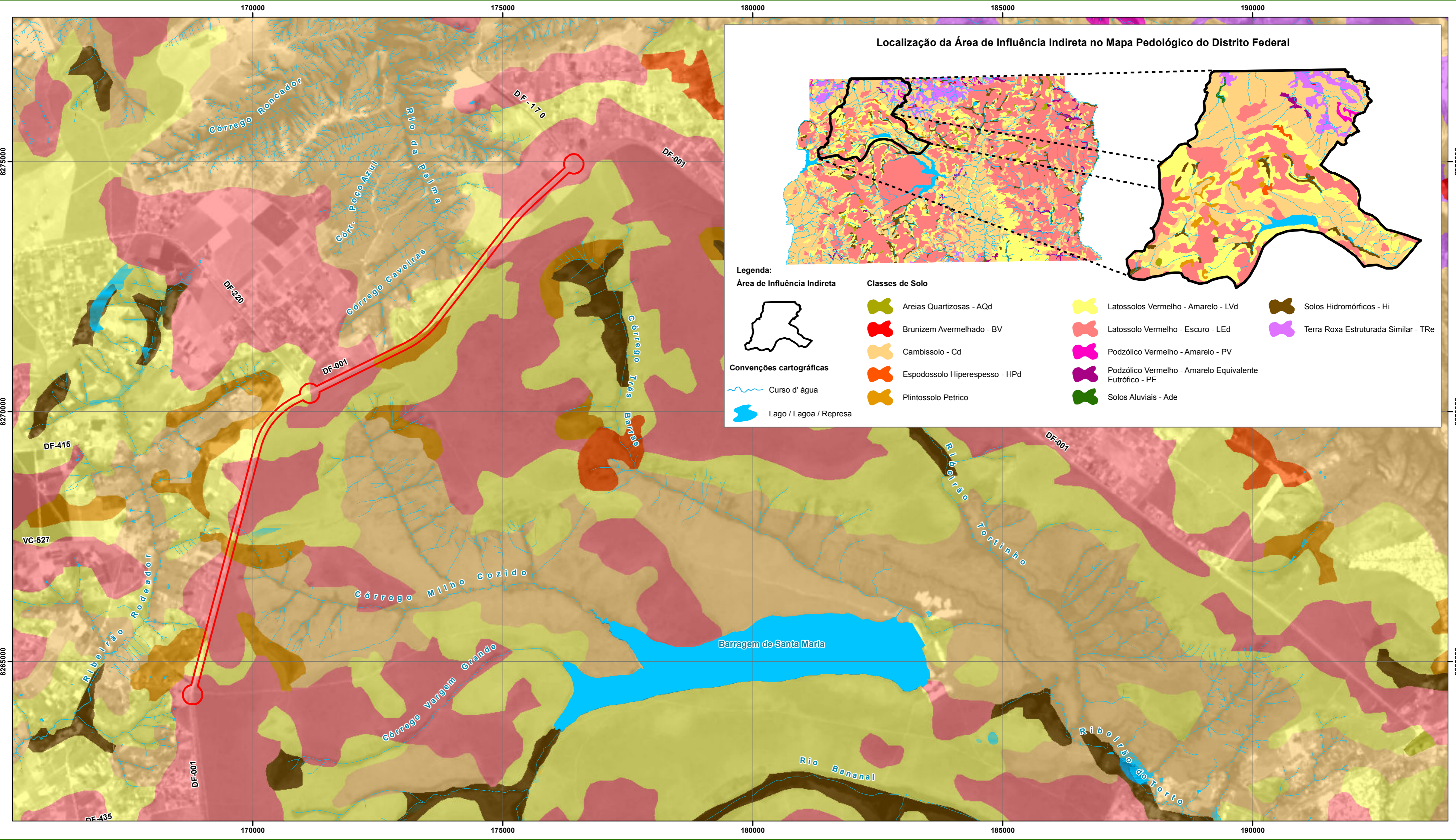
Plano de Controle Ambiental e Plano de Recuperação de Áreas Degradadas PCA/PRAD

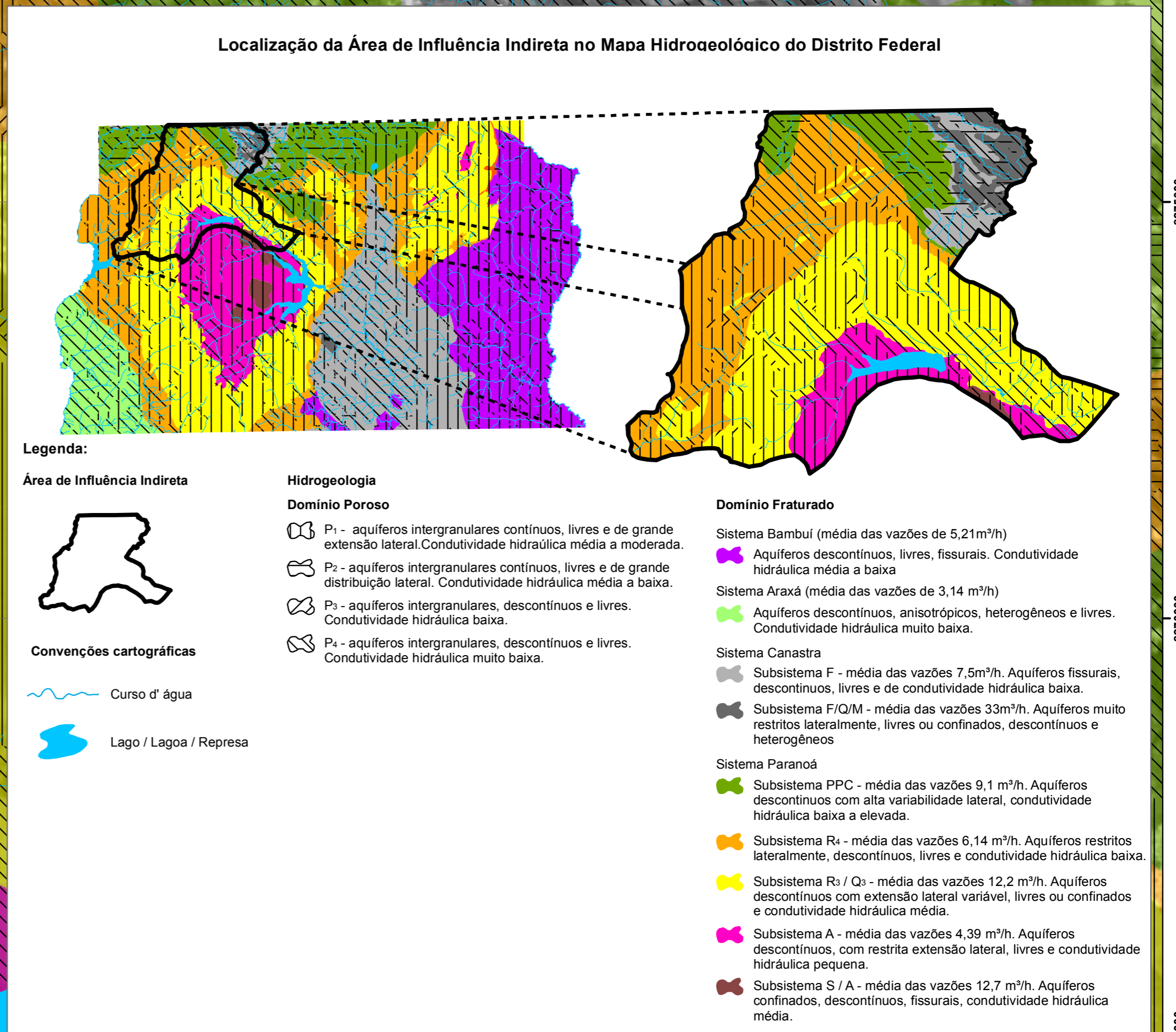
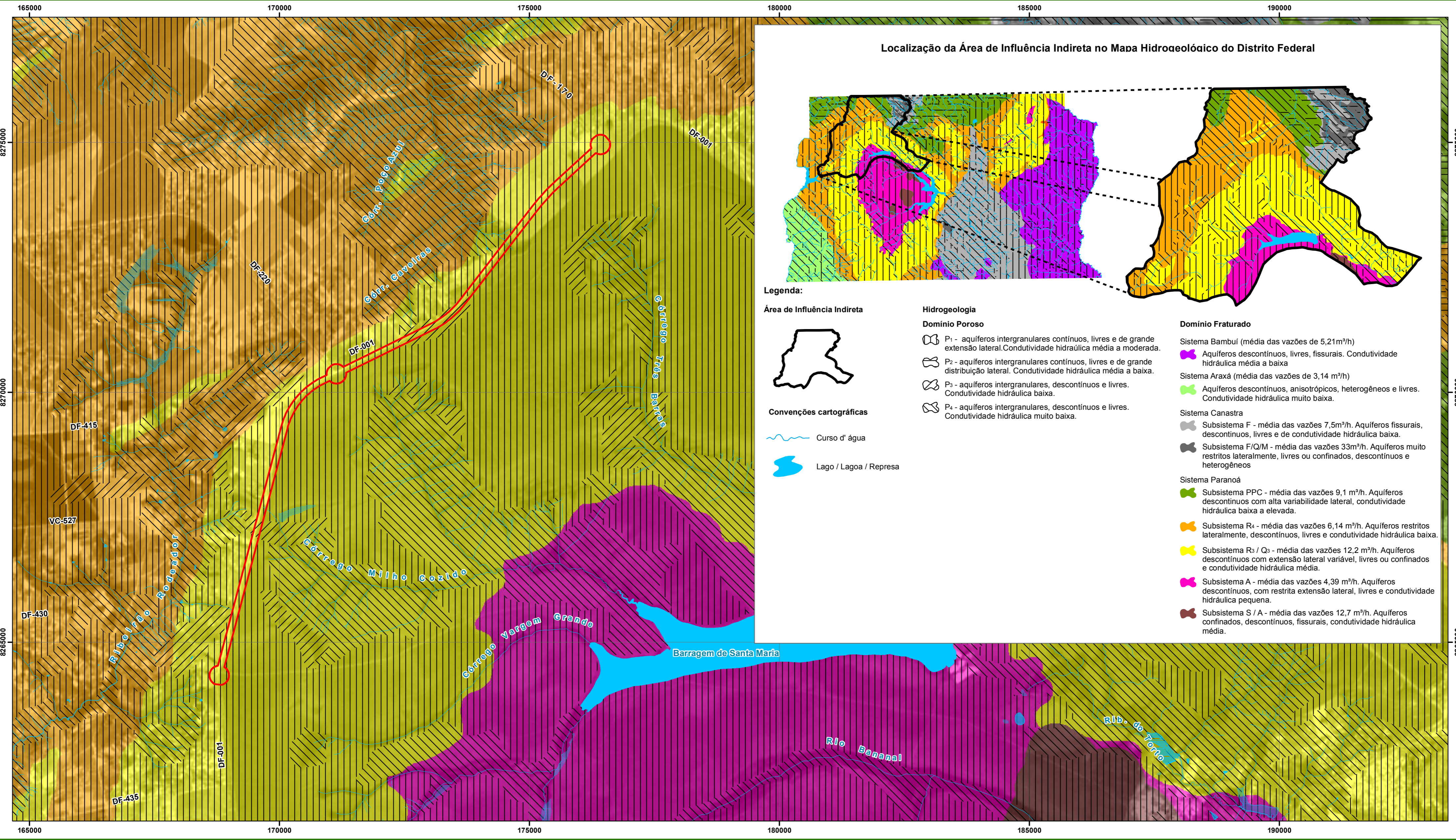
Elaborado em Dezembro de 2017

Fonte: Área de Influência Direta (Faixa de domínio da DF-001), Geologia (PGRH - ADASA), Base cartográfica e Hidrografia (SICAD 1:10.000), Localização no Mapa Geológico do Distrito Federal (PGRH - ADASA), Elaboração Temática Arc GIS 10.1



Número do Mapa 12	Mapa de Geomorfologia (CODEPLAN - 1984)
	Pavimentação do trecho da rodovia DF-001 entre os entroncamentos com as rodovias DF-430 e DF-170
Coordenação: André Moura (CREA: 10.033/D-DF)	Plano de Controle Ambiental e Plano de Recuperação de Áreas Degradadas PCA/PRAD
Elaboração: George Gonçalves (CREA: 21.802/D - DF)	Elaborado em Dezembro de 2017
<small>Fonte: Área de Influência Direta (Faixa de domínio da DF - 001). Unidades Geomorfológicas (CODEPLAN - 1984). Base cartográfica e Hidrografia (SICAD 1:10.000). Localização no Mapa Geomorfológico do Distrito Federal (SITURB). Elaboração Temática Arc GIS 10.1</small>	





Legenda:

Área de Influência Direta - AID

Hidrogeologia

Domínio Fraturado / Sistema Paranoá

Subsistema R4 - média das vazões 6,14 m³/h. Aquíferos restritos lateralmente, descontínuos, livres e condutividade hidráulica baixa.

Subsistema R3 / Q3 - média das vazões 12,2 m³/h. Aquíferos descontínuos com extensão lateral variável, livres ou confinados e condutividade hidráulica média.

Subsistema A - média das vazões 4,39 m³/h. Aquíferos descontínuos, com restrita extensão lateral, livres e condutividade hidráulica pequena.

Subsistema S / A - média das vazões 12,7 m³/h. Aquíferos confinados, descontínuos, fissurais, condutividade hidráulica média.

Domínio Poroso

P1 - aquíferos intergranulares contínuos, livres e de grande extensão lateral. Condutividade hidráulica média a moderada.

P2 - aquíferos intergranulares contínuos, livres e de grande distribuição lateral. Condutividade hidráulica média a baixa.

P3 - aquíferos intergranulares, descontínuos e livres. Condutividade hidráulica baixa.

P4 - aquíferos intergranulares, descontínuos e livres. Condutividade hidráulica muito baixa.

Convenções cartográficas

Curso d' água

Lago / Lagoa / Represa

Áreas passíveis de inundação

Informações Cartográficas

Escala 1:50.000

Projeção cartográfica: UTM
Datum: SIRGAS 2000
Meridiano central: 45°W
Elipsóide: GRS 80

Número do Mapa

14

Mapa de Hidrogeologia

Pavimentação do trecho da rodovia DF-001 entre os entroncamentos com as rodovias DF-430 e DF-170

Plano de Controle Ambiental e Plano de Recuperação de Áreas Degradadas PCA/PRAD

Elaborado em Dezembro de 2017

Coordenação: André Moura (CREA: 10.033/D-DF)

Elaboração: George Gonçalves (CREA: 21.802/D - DF)

Fonte: Área Diretamente Afetada (TERRACAP), Área de Influência Direta (ECOTECH), Hidrogeologia (PGRH - ADASA), Base cartográfica e Hidrografia (SICAD 1:10.000), Localização no Mapa Hidrogeológico do Distrito Federal (PGRH - ADASA). Elaboração Temática Arc GIS 10.1